

工事の推移

「高架道路の橋梁」と「新しい栗ノ木川」整備のため、「道路の切り直し準備」と「栗ノ木川の仮水路」工事を進めてきました。今後、栗ノ木バイパス本線交通を両側に切り回す等のステップに向けた工事を行います。



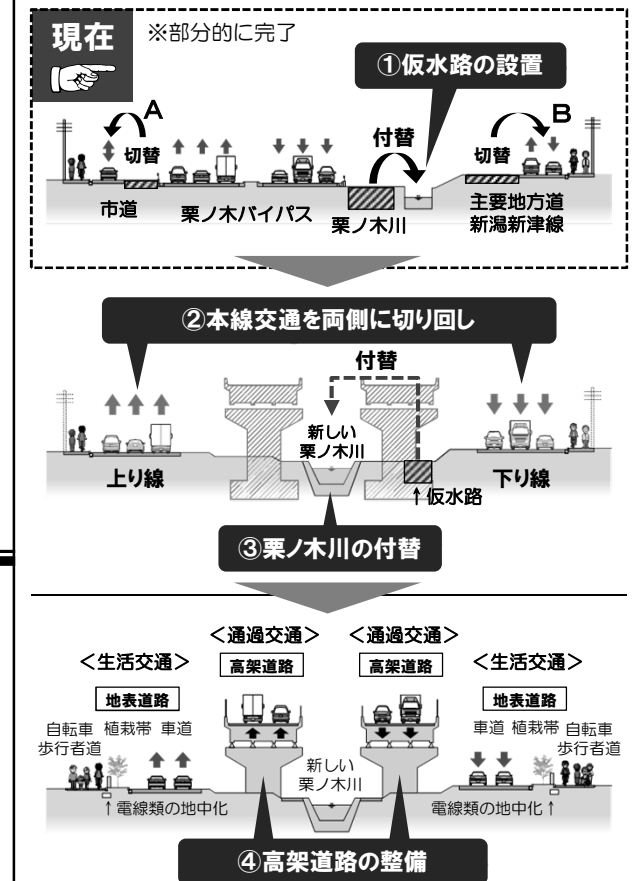
A 上り線の改良工事



栗ノ木バイパスの上り線側（新潟駅側）では、地表道路の整備を進め、一時的に市道の切替を行いました。

▶ 上り線・下り線の道路跡地は、今後、道路や橋脚工事等の工事スペースとして使用します。

<工事のステップ>



B 下り線 (主要地方道新潟新津線) の改良工事



(主)新潟新津線では、地表道路の整備を進め、一時的に道路の切替を行いました。

国道7号栗ノ木道路・紫竹山道路
かわら版
くりのき通信

第62号

編集・発行・お問い合わせ先

国土交通省北陸地方整備局
新潟国道事務所
調査課・用地第一課・工務第一課
TEL(025)244-2159(代表)
〒950-0912
新潟市中央区南笹口2-1-65

新潟市土木部道路計画課
TEL(025)226-3041(直通)
〒951-8550
新潟市中央区学校町通
1番町602番地1

平成28年度の事業予定

事業名	主な事業内容
栗ノ木道路	● 鏡地区の道路改良工事 (地表部の整備) ● 用地買収 ● 道路設計
紫竹山道路	● 栗ノ木川の付替工事 ● 用地買収 ● 道路設計、構造物設計