

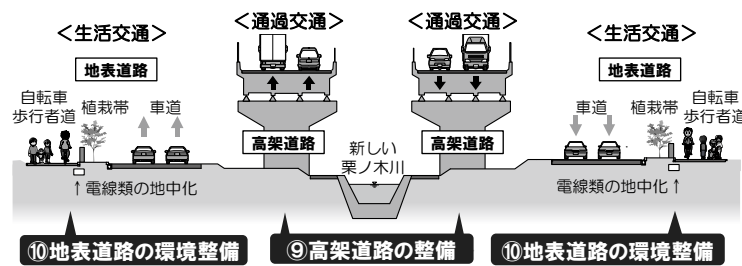
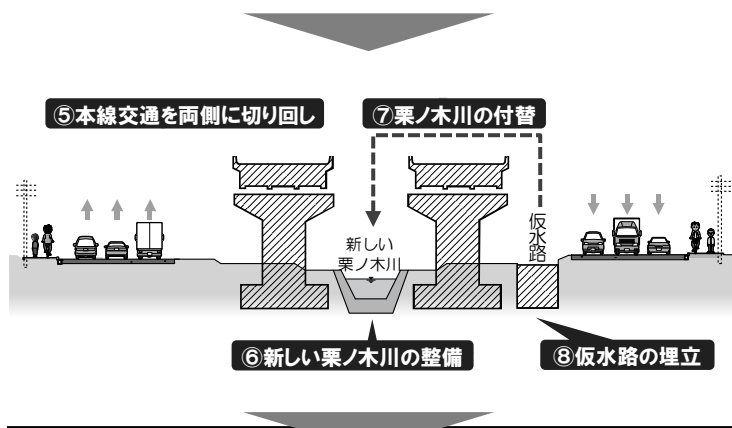
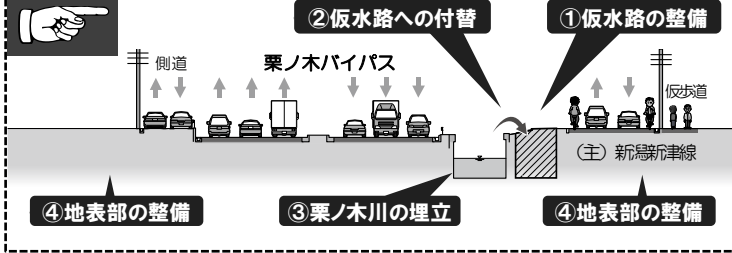
工事の状況と進め方

栗ノ木バイパス区間

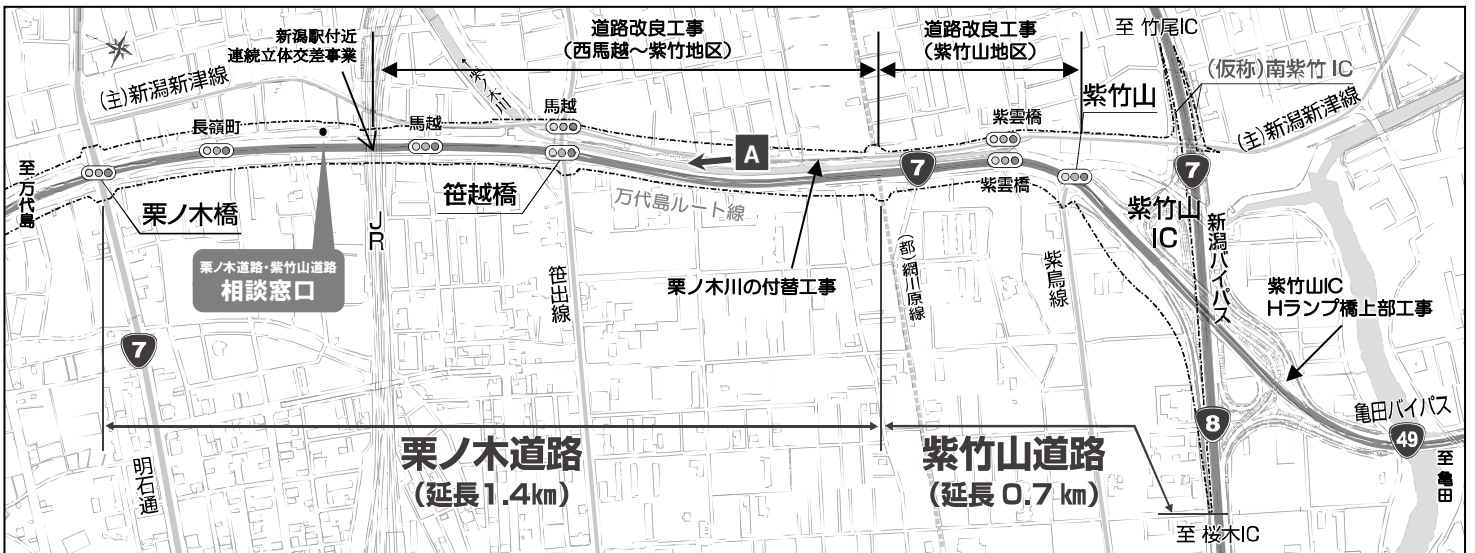
現在は、「高架道路の橋脚」と「新しい栗ノ木川」を整備するため、栗ノ木川の埋立と地盤改良工事を行っています。

<工事のステップ>

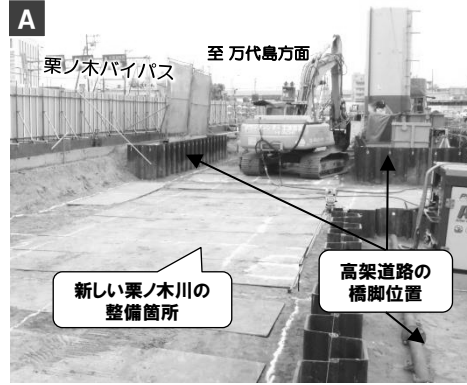
現在



<平成27年度工事位置図>



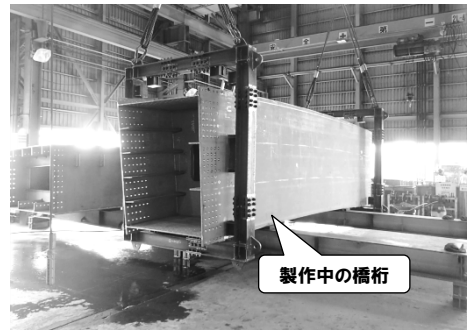
※写真撮影の位置及び方向は下図に記載



●工事の状況 (H27.6.15撮影)
土壌を攪拌する特殊な重機を使って、地盤を強くする工事を行っています。

紫竹山IC周辺

●栗ノ木道路本線から桜木IC方面に向かうHランプの橋桁は工場で作成中です。



(H27.5.27撮影)

くりのき通信

第57号

編集・発行・お問い合わせ先

国土交通省北陸地方整備局
新潟国道事務所
調査課・用地第一課・工務第一課
TEL(025)244-2159(代表)
〒950-0912
新潟市中央区南笹口2-1-65

新潟市土木部道路計画課
TEL(025)226-3041(直通)
〒951-8550
新潟市中央区学校町通
1番町602番地1

栗ノ木道路・紫竹山道路
相談窓口開設中！

〔日時〕 毎週木曜日10時～19時
(年末年始・祝日は除きます)

〔場所〕 新潟市中央区鏡が岡