

# 1 栗ノ木川の付替工事

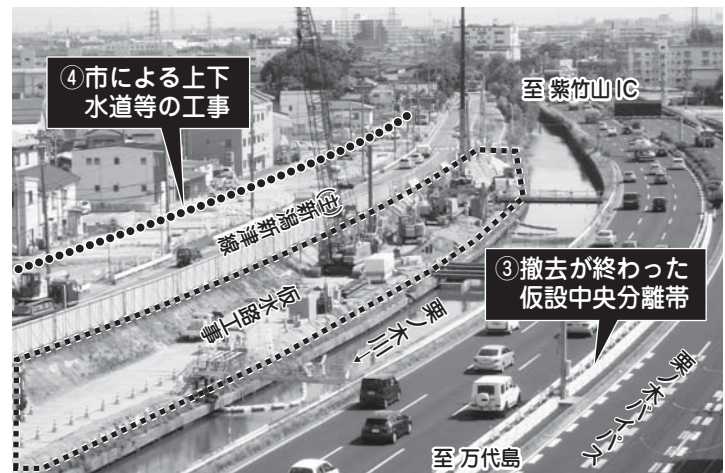
① 笹越橋下流部では、4月から行っている杭（鋼管矢板）の打ち込み工事を進めています。今後、川の上に重機が作業するための仮設の台を設置し、引き続き工事を行っていきます。なお、工事中に検出された地中の油分は適切に処理しており、河川への流出は見



笹越橋下流部の栗ノ木川付替工事の状況 (8月19日撮影)

# 2 道路の付替工事

③ 栗ノ木バイパスでは、栗ノ木川付替えの準備として中央分離帯撤去工事を行っています（一部完了）。  
④ 主要地方道新潟新津線では、上下水道や電柱の移設工事を行っており、今後、暫定歩道の工事を行います。



(主) 新潟新津線と栗ノ木川の付替工事の状況 (8月7日撮影)

**今後の予定は？**  
栗ノ木道路・紫竹山道路区間では、引き続き土地・建物調査を行い、用地協議等を進めさせていきたいと思います。  
紫竹山3丁目・鏡3丁目埋蔵文化財の試掘調査を行っており、現在までのところ、遺跡等は発見されていません。  
この他、9月から工事に向けた準備を進めていく予定です。引き続き工事へのご理解とご協力をお願いいたします。

●お知らせ● 次号も、工事の進捗状況を中心にお伝えする予定です。

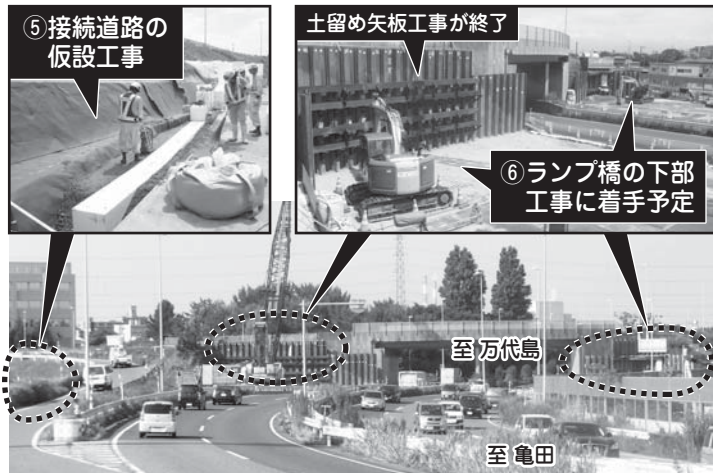
られません。  
② 笹越橋上流部では、8月から仮水路を作るための矢板打ち込み工事を行っています。今後、仮水路内の掘削を行います。



笹越橋上流部の栗ノ木川付替工事の状況 (8月19日撮影)

# 3 紫竹山ICの改良工事

紫竹山ICでは、⑤ 接続道路（ランプ）の仮設工事と⑥ ランプ橋の新設工事を行っています。⑤ 接続道路の仮設工事では、周辺市道の一部が通行止めとなっているため、現地の案内に従い、迂回をお願いします。



紫竹山IC改良工事の状況 (8月18・19日撮影)



至沼垂

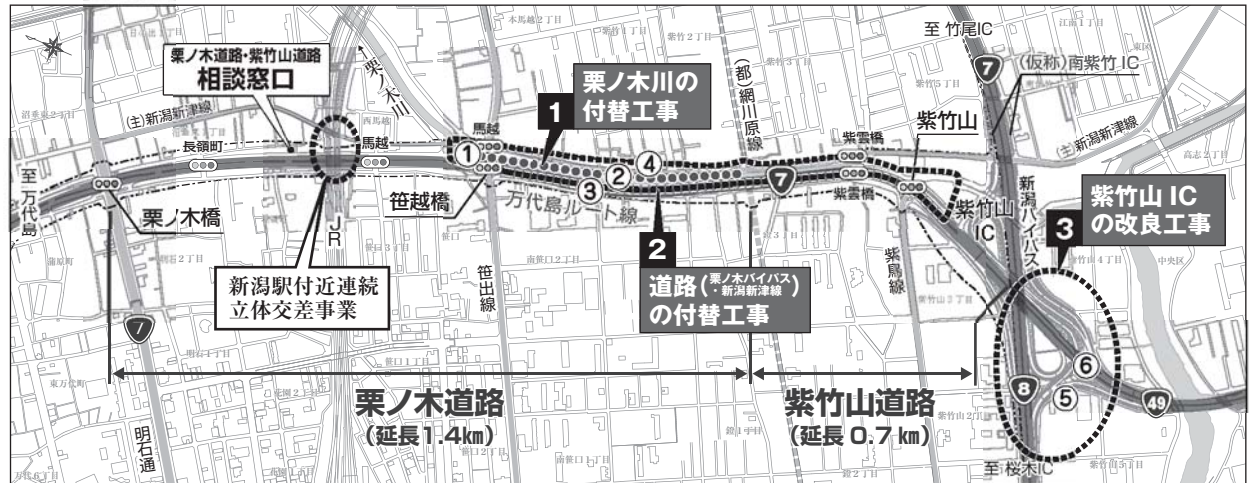
# 工事状況のお知らせ

## ■工事名称・施工業者一覧

位置	工事名称	施工業者
1	栗ノ木道路 栗ノ木川付替工事	株式会社皆川組 株式会社坂詰組 株式会社本間組
	栗ノ木川付替その2工事	
	栗ノ木川付替その3工事	
2	栗ノ木道路 本馬越舗装工事	本間道路株式会社 株式会社テックアサヒ
	地表道路改良工事	
3	紫竹山道路 紫竹山ランプ橋下部工事	株式会社小林組 株式会社新潟藤田組 株式会社廣瀬
	紫竹山IC改良工事	
	紫竹山IC改良その2工事	
信越線新潟駅付近高架化笹口工区2 (旧白新上り線撤去)		鹿島・西松・福田 共同企業体

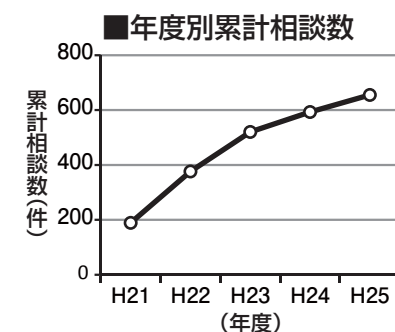
今年度の栗ノ木道路・紫竹山道路事業では、4月から栗ノ木川付替工事、6月から主要地方道新潟新津線の付替工事、7月から紫竹山ICの改良工事に着手しています。  
さらに、8月からはJR交差点周辺で新潟駅付近連続立体交差事業（事業主体「新潟市」）に伴う工事が始まっています。本号では、これら工事の現在の状況等について、ご紹介いたします。

## ■工事実施箇所位置図 ※①～⑤は左ページの説明と対応

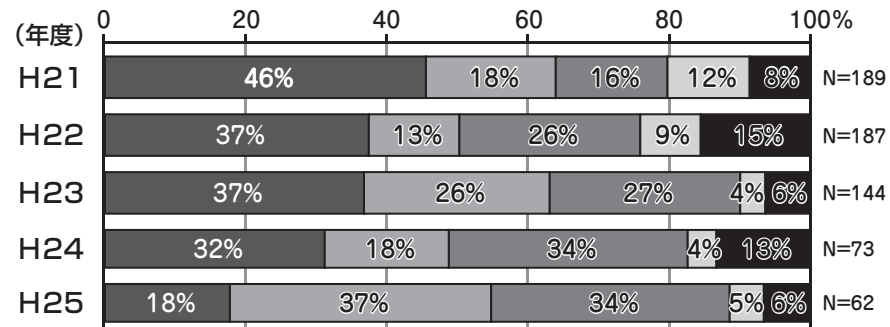


## 栗ノ木道路 相談窓口が開設から5年

相談窓口は、本道路事業に関わる皆さまの「疑問」や「不安」を少しでも取り除く手助けとなることを目的とした施設です。平成21年5月の開設から平成25年度までに計240日運営しており、延べ655件の相談がありました。引き続き、お気軽にご利用ください。



## ■相談内容の内訳



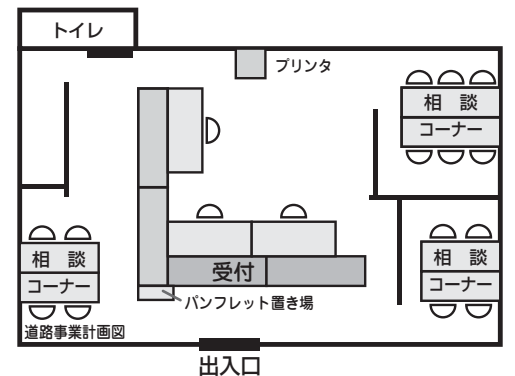
■ 用地補償内容について ■ 道路計画・形状について ■ 事業の進捗状況について  
■ 事業化区間外の計画について ■ その他



【開設日時】 毎週木曜日 10:00～19:00  
(年末年始・祝日は除きます)

【場所】 新潟市 鏡が岡 (上図参照)

【相談窓口見取り図】



事業の進展に伴い「用地補償」から、「道路計画」や「事業進捗」に関する相談の割合が増えています。

# くりのき通信

第52号

編集・発行・お問い合わせ先

国土交通省北陸地方整備局  
新潟国道事務所  
調査課・用地第一課・工務第一課  
TEL(025)244-2159(代表)  
〒950-0912  
新潟市中央区南笹口2-1-65  
新潟市土木部道路計画課  
TEL(025)226-3041(直通)  
〒951-8550  
新潟市中央区学校町通  
1番町602番地1

