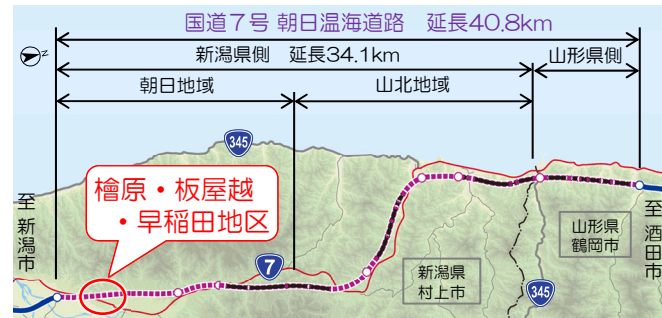


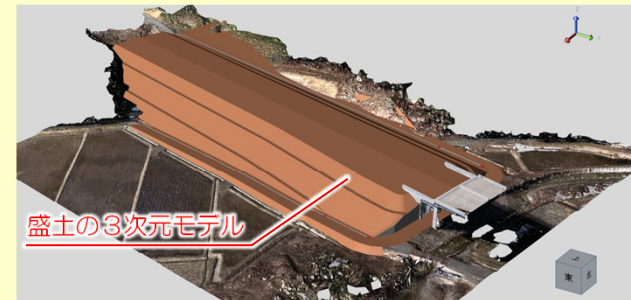
# 工事の進捗状況をお知らせします（第3回：檜原・板屋越・早稲田地区）



## その他ピック 新たな技術(3次元モデル)の活用事例

### ① 3次元モデルを活用した地元説明会等

朝日温海道路では、完成形の3次元モデルを用いて、地元説明会における出来上がりイメージの共有やICT施工、出来形管理の効率化などに幅広く活用しています。



「朝日温海道路 塩野町地区道路その1 工事（株）坂詰組」により作成した3次元モデル

### ② AR(拡張現実)\*を活用した現地確認

設計の現地確認などでは、スマートフォンやタブレットのカメラ画像に、朝日温海道路の3次元モデルを重ね、出来上がりイメージを視覚的に共有するなど、新たな技術を積極的に活用しています。

\*AR(拡張現実)とは、スマートフォンやタブレットなどを通じて、現実世界の映像にデジタル情報を投影させ、重ねて見せる技術。



府屋地区における現地確認の様子

## 檜原・板屋越・早稲田 地区 工事概要

- 檜原・板屋越・早稲田地区では、丘陵地での地盤改良や盛土工事その他、朝日温海道路と交差する4つの河川の橋梁工事や、国道7号など交差道路のボックス工事を計画しています。
- 令和6年度は、用地取得を進めると共に、シバシリ川の橋梁下部工・護岸工の工事や、盛土工事などを進めております。

編集・発行・お問い合わせ先 〔国土交通省 北陸地方整備局〕

■新潟国道事務所  
計画課

TEL 025-244-2159 (代)  
新潟県新潟市中央区南笹口2-1-65  
村上出張所 TEL 0254-52-7121  
新潟県村上小川川1313-1

■羽越河川国道事務所  
工務第二課

朝日温海道路相談室  
(火・木曜日のみ。祝日除く)

TEL 0254-62-3211 (代)  
新潟県村上市藤沢27-1  
TEL 0254-62-7645  
新潟県村上市堀ノ内526

工事進捗状況

ホームページでは、工事の概要や進捗状況等を紹介しています。

<https://www.hrr.mlit.go.jp/niiku/ku/now/nichiendou/index.html>

