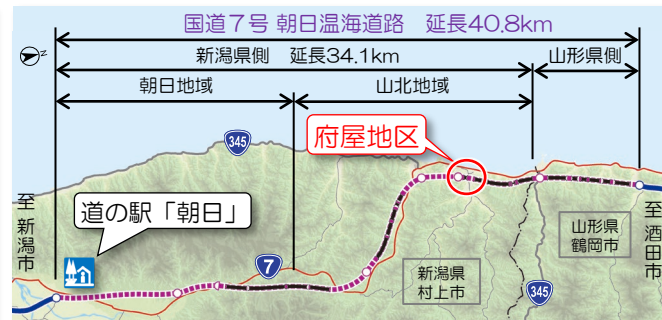
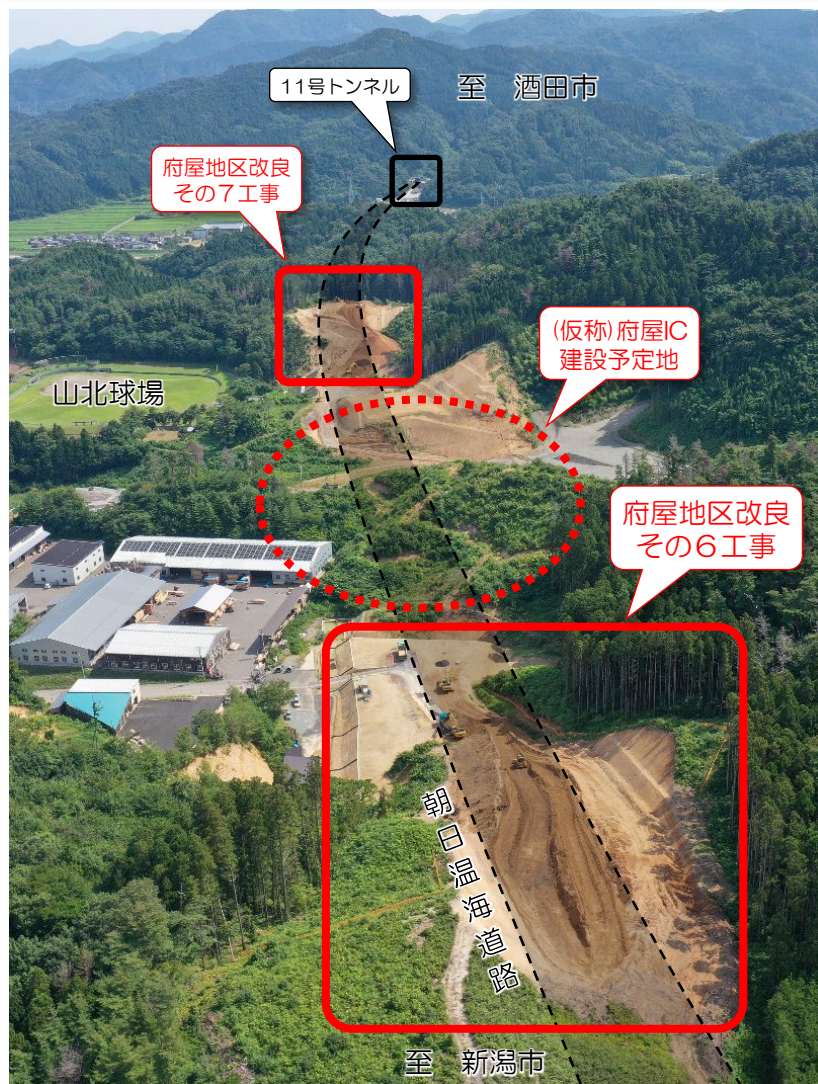


工事の進捗状況をお知らせします(第2回:府屋地区)



府屋地区の工事概要

- 府屋地区ではインターチェンジのほか、トンネルや、沢を渡る橋梁を計画しています。
- 現在は、インターチェンジ付近の掘削や盛土などの土工事を進めています。

工事受注者から地域の皆さまへ

府屋地区改良その6工事 (株)富樫組

当現場は、府屋地区において工事用道路の切土を行い村上市早稲田地先まで土砂を運搬しております。6月より工事を着手して只今、最盛期を迎えております。若手・中堅社員主体で現場を動かしていますので至らない点も多々ございますが、安全を最優先とし環境にも配慮しつつ施工を進めて参りますので、工事へのご理解とご協力をお願いいたします



府屋地区改良その7工事 (株)松山組

当現場は、山北球場周辺の山を掘削して土砂を運搬搬出する工事です。6月頃より本格的に土砂運搬を開始し、現在、最盛期を迎えております。日頃よりダンプの往来も多く、地域住民の皆様には大変ご迷惑をかけていますが、今後も事故等の無いよう安全管理に努めてまいりますので、ご理解とご協力の程宜しくをお願いいたします。



その他ピック 道の駅「朝日」のリニューアルを進めています！

一般国道7号 道の駅「朝日」では、国土交通省と村上市が一体となり、令和9年度のリニューアルオープンに向けて整備を進めています。村上市が作成したリニューアル後のイメージ動画が、YouTubeで公開されておりますので、ご興味のある方はご覧ください。



リニューアル後のイメージ動画のご視聴はこちら↓



<https://www.youtube.com/watch?v=lK0sEQfjMVY>

編集・発行・お問い合わせ先 (国土交通省 北陸地方整備局)

■新潟国道事務所
計画課 TEL 025-244-2159 (代)
新潟県新潟市中央区南笹口2-1-65
村上出張所 TEL 0254-52-7121
新潟県村上小川1313-1

■羽越河川国道事務所
工務第二課
朝日温海道路相談室
(火・木曜日のみ。祝日除く)

TEL 0254-62-3211 (代)
新潟県村上市藤沢27-1
TEL 0254-62-7645
新潟県村上市堀ノ内5 2 6

工事進捗状況

ホームページでは、工事の概要や進捗状況等を紹介しています。
<https://www.hrr.mlit.go.jp/niiku/ku/now/nichiendou/index.html>

