



国土交通省 北陸地方整備局
新潟国道事務所



栗ノ木バイパス 笠交差点～笹越橋交差点間の 道路（上り線）を切替えます



国道7号栗ノ木バイパス笠交差点から笹越橋交差点の間では、立体道路整備に向けて車道を沿道の高さに揃える工事を行ってきました。

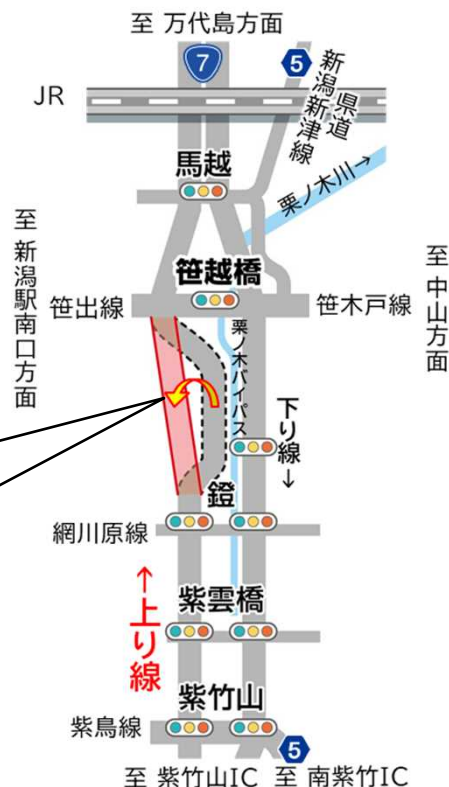
この度、車道の工事終了に伴い、この区間の上り線(紫竹山→万代島方向)の3車線を西側(新潟駅側)に切替えます。

これにより、笠交差点～笹越橋交差点間の立体道路整備空間が確保されます。

■栗ノ木バイパス 道路【上り線】の切替え

日時	令和5年 6月 27日(火) 午後10:00～翌朝6:00 ※荒天時等の場合は、翌日以降に順延
区間	笠交差点～笹越橋交差点間を 新潟駅側に道路切替え ※切替え作業中に、車線減少や一時的な通行止めがあります。現地の誘導員の指示に従って通行してください。

※切替後は、沿道から直接国道に出入りすることになります。
追突等にご注意ください。[別紙1参照]



お問い合わせ先

国土交通省 北陸地方整備局 新潟国道事務所

工務第一課長 大島 淑 (おおしま はじめ)

新潟市中央区南笹口2-1-65
電話 025-244-2159(代表)

<https://www.hrr.mlit.go.jp/niikoku/>
FAX 025-246-7759

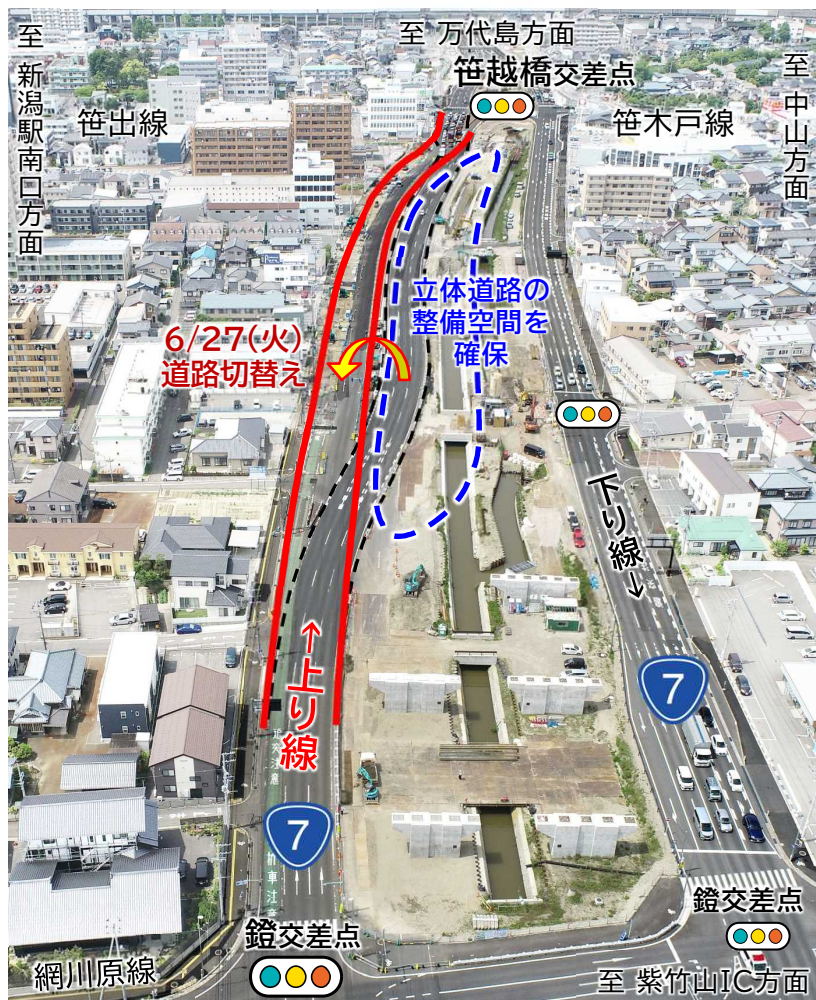


HP Twitter

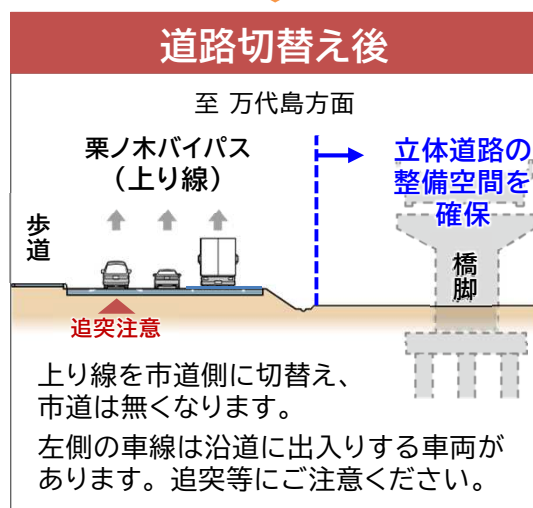
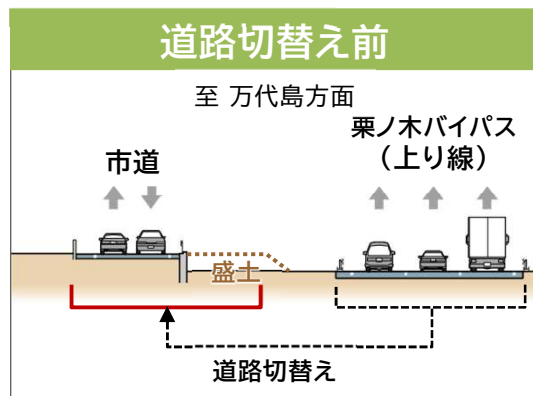
国道7号 栗ノ木バイパス周辺の

あぶみ ささごえぼし 銚交差点～笹越橋交差点間の道路切替え後の注意点

- 道路切替えに伴い、沿道から上り線に直接出入りすることとなります。
- 歩道はライフライン工事のため、暫定施工となる区間があります。



<断面イメージ>



◆笹越橋交差点通行時のお願い

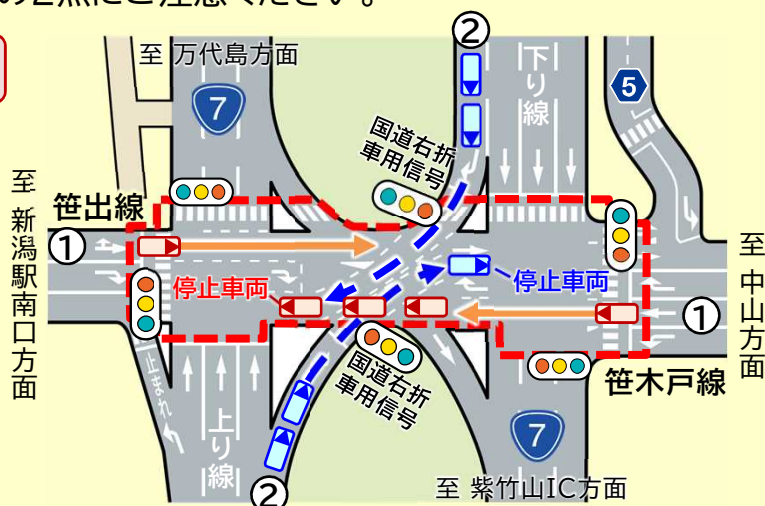
昨年10月の道路切替え後、笹越橋交差点内(下図 □ の内側)で立ち止まる車両が多く見受けられます。通行時は、以下の2点にご注意ください。

① 新潟駅方面⇄中山方面の直進車

交差点内は広く、通過するために時間を要するため、**黄色信号**での**無理な進入**はしないでください。

② 栗ノ木バイパスからの右折車

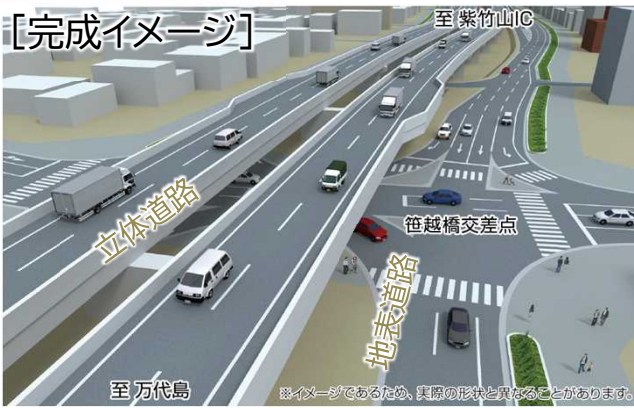
停止線を越えている場合は、**進行方向の信号が切り替わっても、停車せずに通行**してください。



国道7号 栗ノ木バイパス周辺の 令和5年度工事予定のお知らせ

[別紙2]

[完成イメージ]



栗ノ木バイパスの渋滞緩和、安全性向上などを目的として、立体道路の整備を行っています。

「通過する交通」は立体道路へ、「地域の交通」は地表道路へと整理することで、交通の流れがスムーズとなり安全・安心な道路を目指します。

① 立体道路の橋脚工事

昨年度から工事中の9基に加え、新たに10基の工事を行います。

② 道路整備工事(笠交差点～笹越橋交差点間)

上り線(紫竹山→万代島方向)の道路位置を切替えます。

道路位置切替えにより、立体道路の橋脚を工事する空間を確保します。

今回の
お知らせ

③ 栗ノ木川の付替え工事

令和5年度内に栗ノ木川を仮水路から新しい川の位置に付替えます。

川の付替えにより、立体道路の橋脚を工事する空間を確保します。

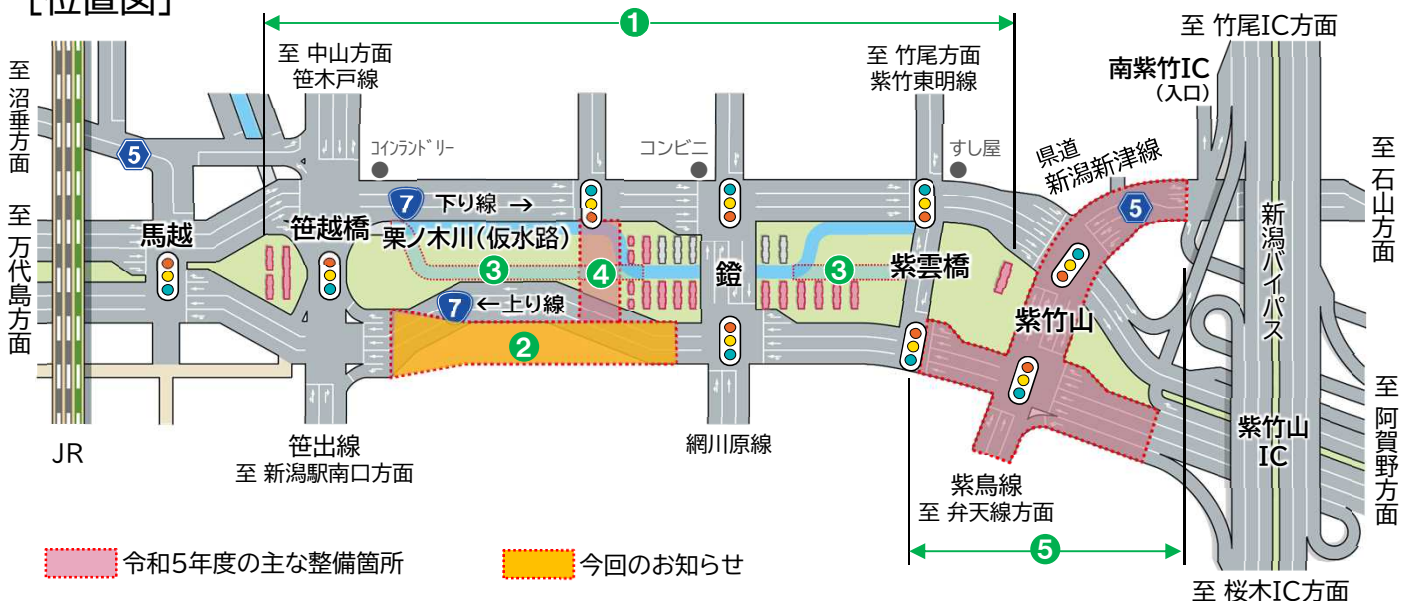
④ 道路整備工事(紫竹一丁目の交差点付近 河川横断部)

交差点整備に向けて、河川横断部の道路工事を行います。

⑤ 道路の路面の高さを下げる工事(紫竹山交差点周辺)

令和5年度から着手し、道路位置を切替えながら、段階的に工事を行います。

[位置図]



工事によっては、交通規制を伴いながらの施工となります。
交通規制の期間や内容については詳細が決まり次第別途お知らせします。