



## 笹越橋交差点周辺の 車線【上り線】を切替えます



国道7号栗ノ木バイパス 笹越橋交差点周辺では、立体道路整備に向けた道路改良工事を行っており、この度、<sup>あぶみ</sup> 笠交差点～<sup>うまこし</sup> 馬越交差点間の道路高さを上げる工事に着手するため、3段階にわけて国道7号 上り線の車線を切替えます。

走行ルートや沿道からの出入りなど、道路状況が変化しますので、道路利用者の皆様にはご不便をおかけしますが、ご理解とご協力をお願いいたします。

### ■国道7号車線【上り線】の切替え

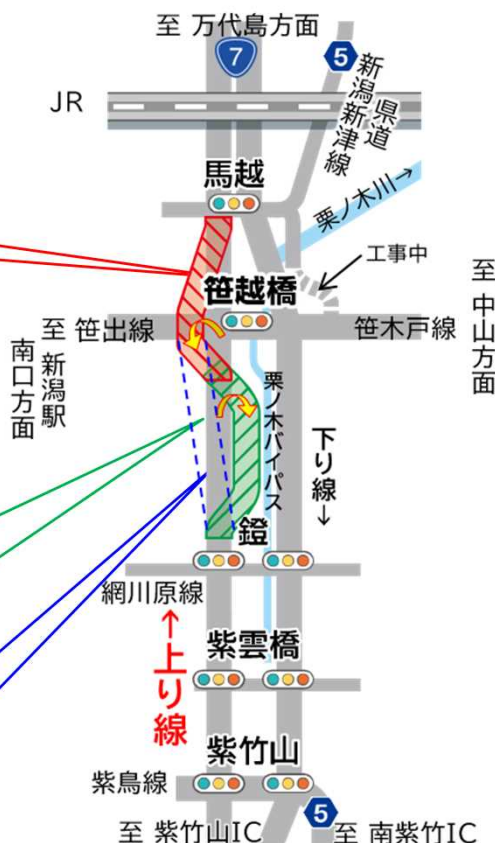
※切替え作業中は、国道7号・笹出線・笹木戸線の車線減少、  
笹出線のみ片側交互通行を実施します。

**1回目**  
日時 **12月10日(土) 22:00～翌朝6:00**  
区間 笹越橋交差点周辺～馬越交差点間を  
新潟駅側に道路切替え

**2回目**  
日時 **12月17日(土) 22:00～翌朝6:00**  
区間 笠交差点～笹越橋交差点間を  
下り線側に道路切替え

**3回目**  
令和5年内  
区間 笠交差点～笹越橋交差点間  
を新潟駅側に道路切替え

※日程が決まり次第、お知らせします。



お問い合わせ先

国土交通省 北陸地方整備局 新潟国道事務所

工務第一課長 大島 淑 (おおしま はじめ)

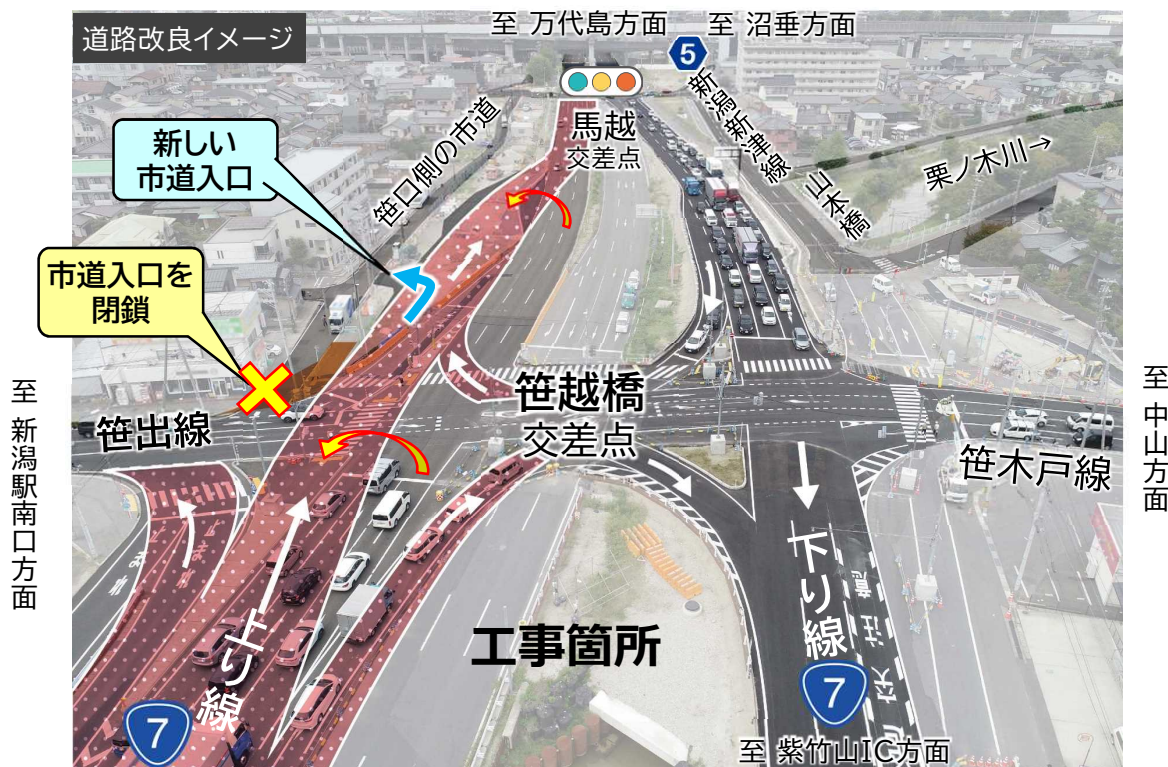
新潟市中央区南笹口2-1-65  
電話 025-244-2159(代表)

<https://www.hrr.mlit.go.jp/niikoku/>  
FAX 025-246-7759



## 一般国道7号 栗ノ木バイパス 笹越橋交差点周辺の道路切替え後の注意点

12月10日の道路切替えに伴い、笹出線から笹口側の市道への入口を閉鎖し、**国道側に新しい市道入口を設置します。**

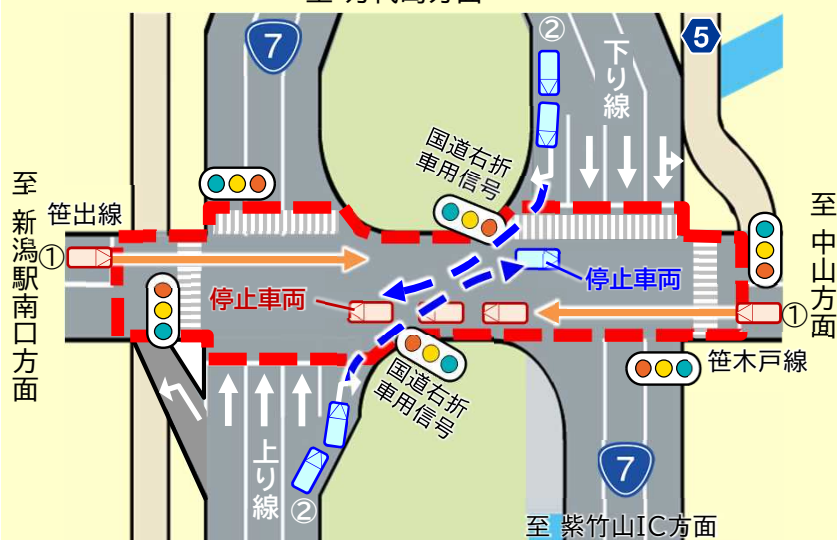


### ◆笹越橋交差点通行時のお願い

笹越橋交差点では、10月2日の道路切替え後、交差点内（下図参照）で立ち止まる車両が多く見受けられます。

進行方向の信号が切り替わっても、交差点内では停車せず通行していただきますよう、よろしくお願いします。また、交差点内は広く、通過するために時間を要します。黄色信号での無理な進入はしないよう、併せてお願いします。

至 万代島方面



**①** の内側が交差点内です。

交差点内で立ち止まる車両が、次の方向で多く見られます。

- ①新潟駅方面⇄中山方面の直進車
- ②栗ノ木バイパスからの右折車