



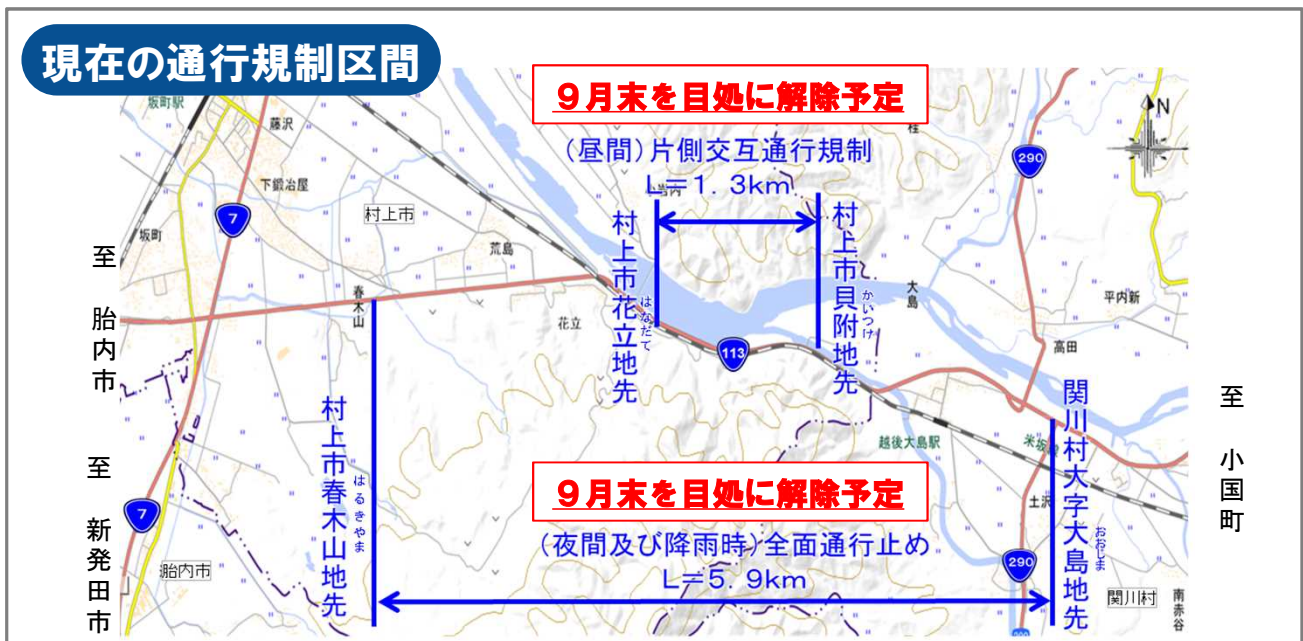
国土交通省 北陸地方整備局
新潟国道事務所



国道113号 通行規制解除の目処について 新潟国道事務所 緊急情報について(第8報)

豪雨災害により通行規制(昼間:片側交互通行、夜間:通行止め)を実施している国道113号(村上市春木山^{はるきやま}～関川村大島^{おおじま})において、**9月末を目処に通行規制を解除**する見込みとなりましたのでお知らせします。

引き続き、堆積している土砂や流木を撤去する応急復旧工事を実施しており、詳細な日時は、後日お知らせします。



※通行規制解除後も降雨時には通行止めとなる場合があります。

直轄国道のその他の情報提供先(ホームページ)

- 北陸地方整備局 管内 <https://www.hrr.mlit.go.jp/index.html>
- 長岡国道事務所 管内 <https://www.hrr.mlit.go.jp/chokoku/index.html>
- 高田河川国道事務所管内 <https://www.hrr.mlit.go.jp/takada/index.html>
- 酒田河川国道事務所 <http://www.thr.mlit.go.jp/sakata/>
- 山形河川国道事務所 <http://www.thr.mlit.go.jp/yamagata/>
- 郡山国道事務所 <http://www.thr.mlit.go.jp/koriyama/>

新潟国道事務所管内

の最新路面状況は

下記URL参照

にいがたLIVEカメラ

<https://www.live-cam.pref.niigata.jp/>



お問い合わせ先

国土交通省 北陸地方整備局 新潟国道事務所

副所長(管理) 高崎 洋一(たかさき よういち) (内線205)

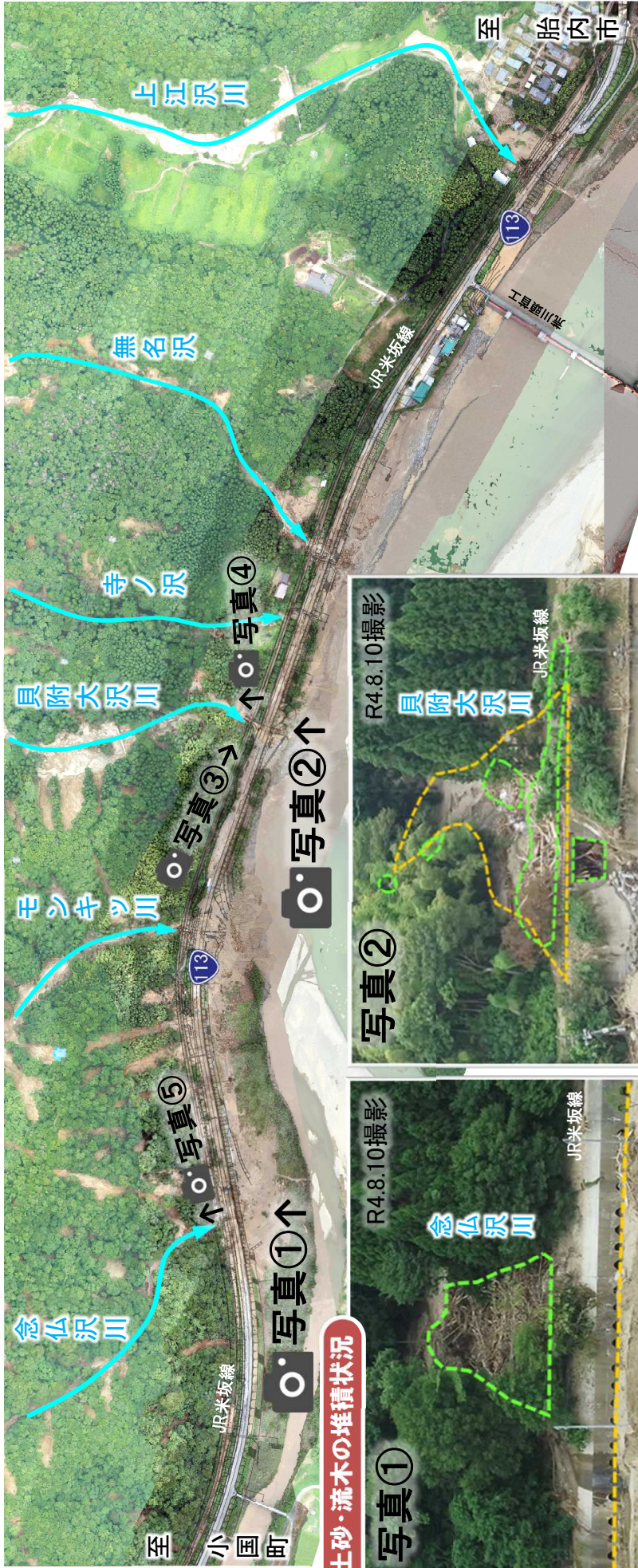
新潟市中央区南笹口2-1-65
電話 025-244-2159(代表)

<https://www.hrr.mlit.go.jp/niikoku/>



応急復旧工事(堆積した土砂や流木の撤去)の状況

参考



土砂・流木の堆積状況



土砂・流木の撤去作業

