



## 雪本番！今冬初！管内で除雪車が初出動！ ～昨年度と比べ、12日早い出動～

12月2日未明、国道49号山間部において路面積雪が観測されたことから、今冬初めて同日午前1時30分に除雪車(除雪グレーダ、除雪トラック)が出動し、<sup>やつだ</sup>阿賀町八ツ田～<sup>やきやま</sup>八木山までの間を除雪しました。



除雪トラック  
ふくとり  
国道49号阿賀町福取地先



除雪グレーダ  
ふくとり  
国道49号阿賀町福取地先

### ○ 除雪車の初出動

今年: 令和3年12月2日 国道49号(阿賀町福取)

昨年: 令和2年12月14日 国道49号(阿賀町福取)

### ○ 管内初積雪(注:)の観測

今年: 令和3年12月2日 国道49号福取(阿賀町福取地先)  
2日午前1時時点で積雪6cmを観測

昨年: 令和2年12月14日 国道49号福取(阿賀町福取地先) 2cm

注: 管内の主な観測所において、初めて1cm以上の積雪を観測した日を「初積雪日」として記録しています。

### 【ドライバーの皆様へお願い】

- 冬用タイヤへ早めの交換、タイヤチェーンの携行・早めの装着を！
- お出かけ前には、雪みち情報・気象情報をチェックし、安全運転を！
- 大雪予報時は不要不急の外出を控えましょう！

お問い合わせ先

**国土交通省 北陸地方整備局 新潟国道事務所**

管理第一課長 真島 直久 (ましま なおひさ) (内線431)

みなみささぐち  
新潟市中央区南笹口2-1-65  
電話 025-244-2159(代表)

<https://www.hrr.mlit.go.jp/niikoku/>  
FAX 025-246-7767



# 新潟国道事務所管内の道路情報

最新の道路情報を知りたい時は《みちなびにいがた》

〈事務所ホームページ〉

緊急情報、工事通行規制情報を発信



〈事務所公式Twitter〉

いち早く道路情報お届け



URL : <https://www.hrr.mlit.go.jp/niikoku/index.html>



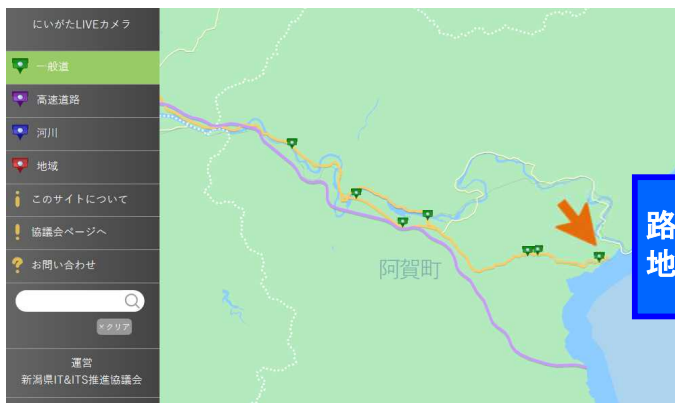
URL : [https://twitter.com/mlit\\_niikoku\\_SS](https://twitter.com/mlit_niikoku_SS)

現在の道路の状況が見たい時は

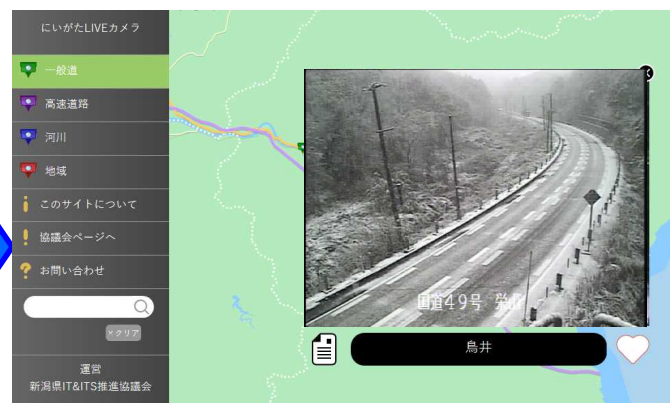
〈にいがたLIVEカメラ【一般道】〉

国道の静止画を配信

URL : <https://www.live-cam.pref.niigata.jp/mobile/kaetsu-road.php>



路線の見たい  
地点をクリック



## 全国の道路情報

〈おしえて！雪ナビ〉

全国の雪みち情報が検索可能

URL : <https://www.hrr.mlit.go.jp/hokugi/yukinavi/>



〈道路情報システム〉

北陸地方の工事規制と気象観測データが確認可能

URL : <https://its.hrr.mlit.go.jp/>

