



平成27年11月18日

NIKOKU

本紙投げ込みを以て解禁

記者発表資料

新潟県政記者クラブ

新潟市政記者クラブ

PRESS RELEASE

49

うばがやま 姥ヶ山IC改良

本線(上り線・福島方面)交通切替日の変更

降雨が予想されるため11月21日(土)午前5:00に変更します。



位置図

国道49号姥ヶ山ICの本線(上り線)橋梁の工事のため、交通の切替を予定しておりましたが、降雨が予想されるため、交通の切替日及び姥ヶ山IC(上り線)オフランプを夜間一時通行止めする日が変更になりましたのでお知らせします。

【オフランプ夜間通行止め日時】

【変更前】

11月17日(火) 22:00~2:00

11月18日(水) 22:00~3:00



【オフランプ夜間通行止め日時】

【変更後】

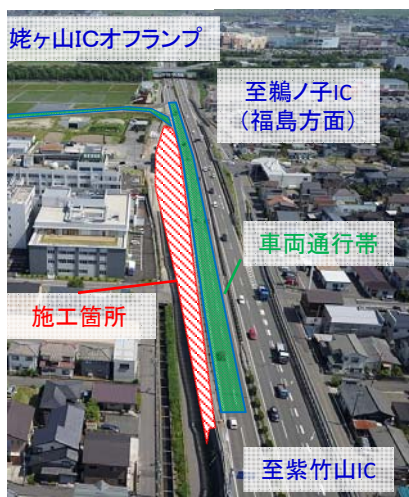
11月19日(木) 22:00~2:00

11月20日(金) 22:00~3:00

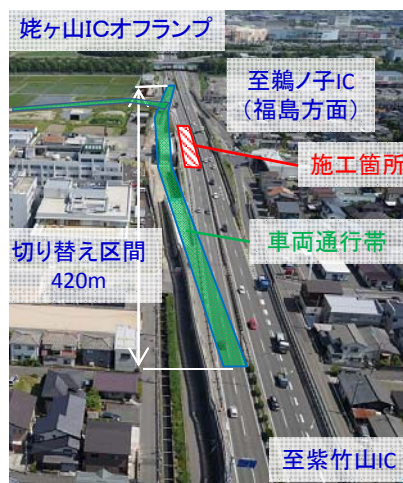
※ご迷惑をお掛けしますが、ご理解・ご協力をお願いいたします。

※気象条件等によっては、日時が変更になる場合があります。ご了承ください。

【現在の交通形態】



【11月21日午前5:00以降の交通形態】



お問い合わせ先

国土交通省 新潟国道事務所 工務第一課長

あべ 義孝

TEL 025-246-7756

FAX 025-246-7759

新潟国道事務所

〒950-0912 新潟市中央区南笹口2-1-65

<http://www.hrr.mlit.go.jp/niikoku/index.html>



にいこく 検索

かわら版「にいこくひろば」はじめました!
ホームページトップのバナーから

来て!見て!
にいこくひろば



(参考) 国道49号 ^{うばがやま}姥ヶ山IC改良の整備効果

姥ヶ山ICは、周辺に大型ショッピングセンター、多目的運動場など多様な施設が立地され交通量も多く、また、市道の交差点が近接しているため、上り線オフランプにおいて慢性的な渋滞が発生し、無理な車線変更、割り込みによる交通事故が多発しています。このため、近接する交差点位置の変更、滞留長の確保を行うことにより、交通渋滞の緩和、交通事故の削減が期待されます。

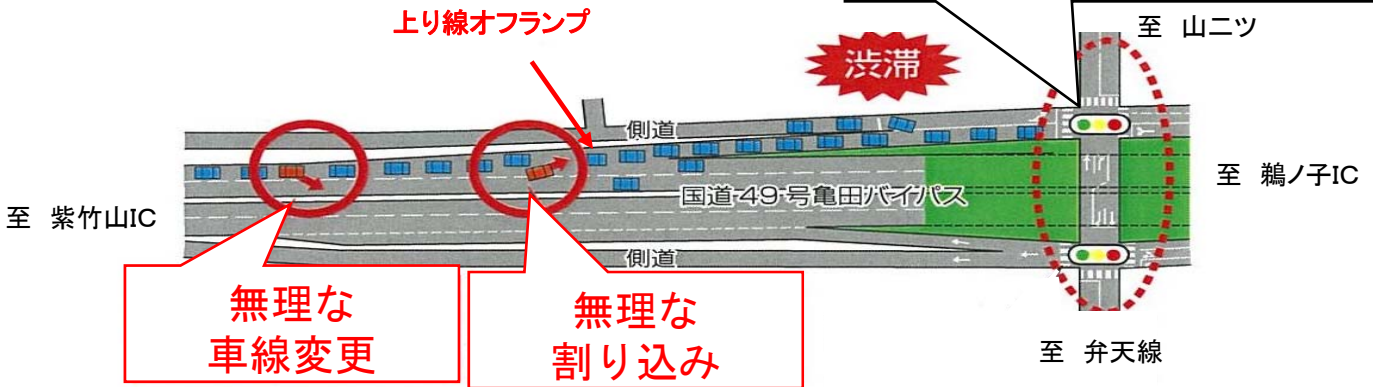
【渋滞状況】

上り線オフランプ



【改良前】

交差点が近接しており、後続車の渋滞が発生している



【改良後】

