



平成26年11月10日

NIIKOKU

PRESS RELEASE

本紙投込みをもって解禁

記者発表資料
新潟県政記者クラブ
新潟市政記者クラブ

新潟市内の国道8号、116号にて防雪柵の張り出し開始 ～本格的な冬に備え、収納されている防雪柵を張り出します～

新潟市内の国道8号、116号の郊外では冬期間、地吹雪が発生しやすく、過去には通行止めになったところもあります。

これまで新潟国道事務所では、地吹雪による吹きだまりや視程障害を防ぐため、防雪柵を計画的に設置しており、これから本格的な冬に備え、現在、収納されている防雪柵の張り出し作業を始めます。

作業期間中は、路肩規制(一部区間では片側交互通行)を行います。

道路利用者の皆様にご迷惑をおかけしますが、ご協力の程お願い致します。

●作業期間 : 平成26年11月12日(水)～平成26年11月28日(金)(予定)
ただし、土、日、祝日は除く。

※各箇所別の作業予定時期は、別紙①～②のとおりです。

●作業時間 : 各箇所とも9:00～16:00(予定)

◇報道関係の皆様へ

11月12日(水)9:30から、別紙②「116号西蒲区善光寺」において現地説明を実施します。

当日取材される方は、事前に下記問い合わせ先まで連絡をお願いします。

※当日取材される方は、9:30までに直接現地(別紙③「集合場所」)にお越し下さい。

※悪天候の場合は、中止の可能性あります。

防雪柵張り出し前(収納された状態)



防雪柵張り出し後



お問い合わせ先

国土交通省 北陸地方整備局 新潟国道事務所

管理第二課長 吉田 健一

TEL 025-244-2159 (代表) 内線441

FAX 025-246-7750

新潟国道事務所

〒950-0912 新潟市中央区南笹口2-1-65

<http://www.hrr.mlit.go.jp/niikoku/index.html>



にいこく

検索

ホームページトップのバナーから

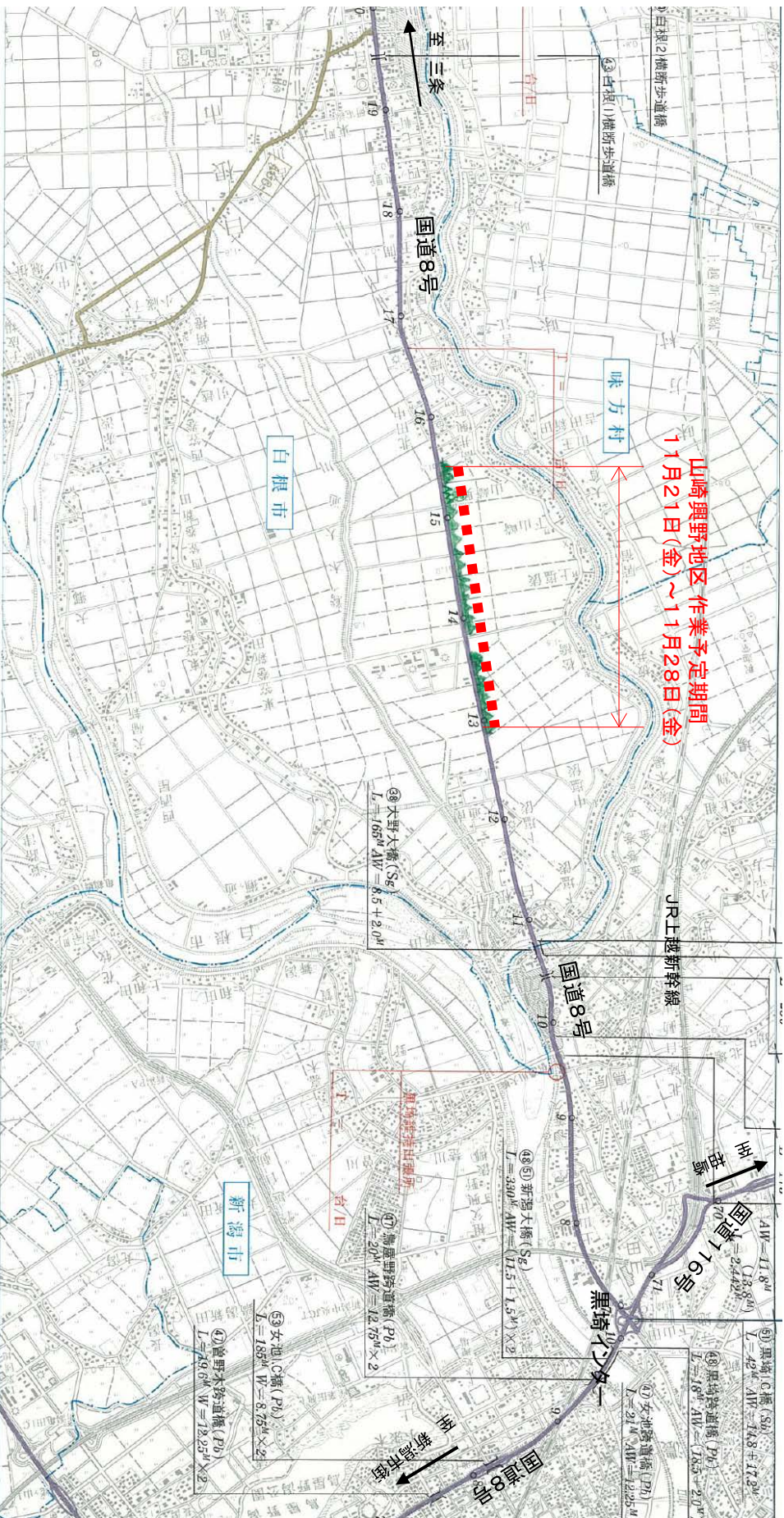
来て!見て!
にいこくひろば



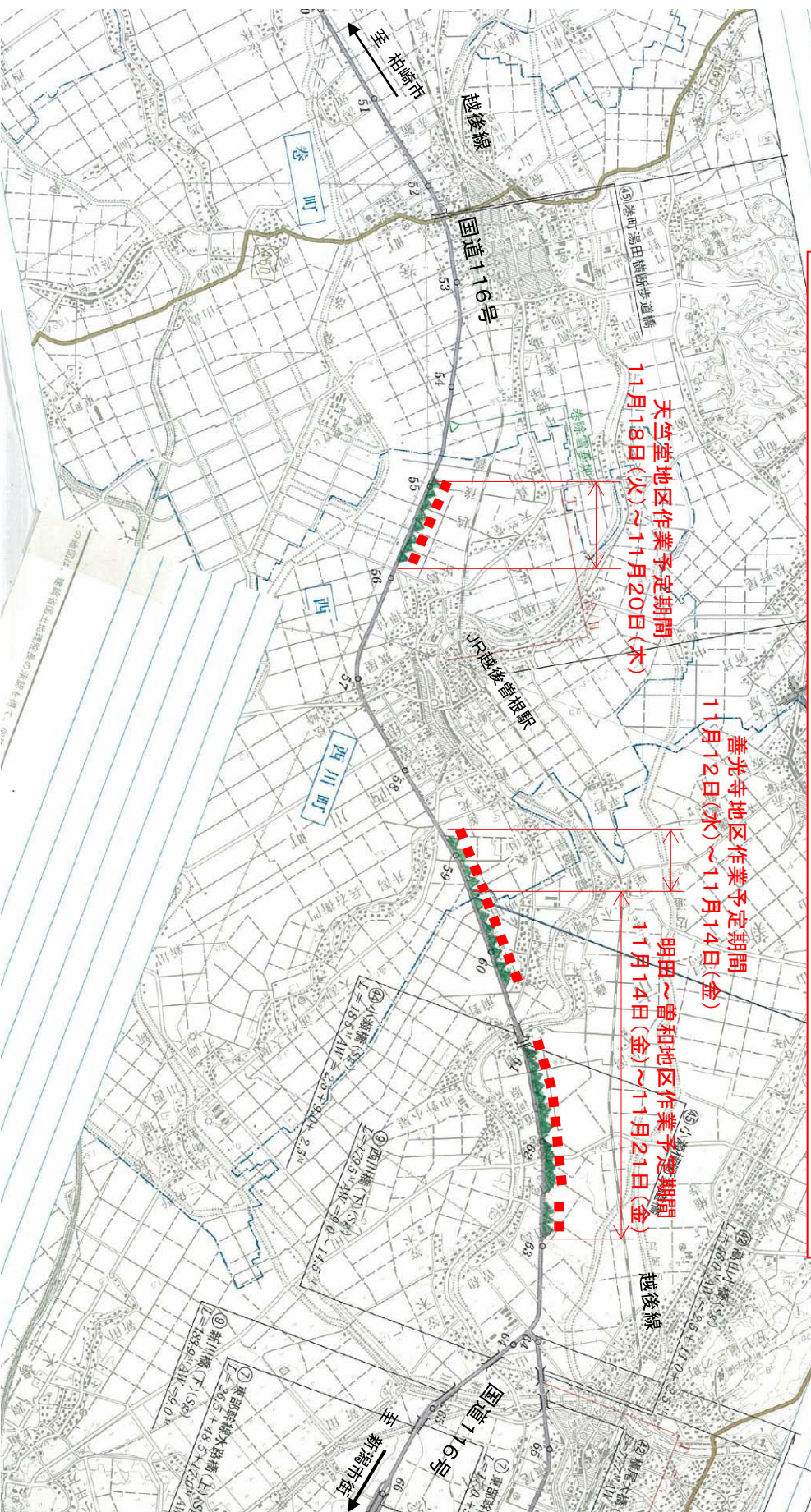
国土交通省北陸地方整備局

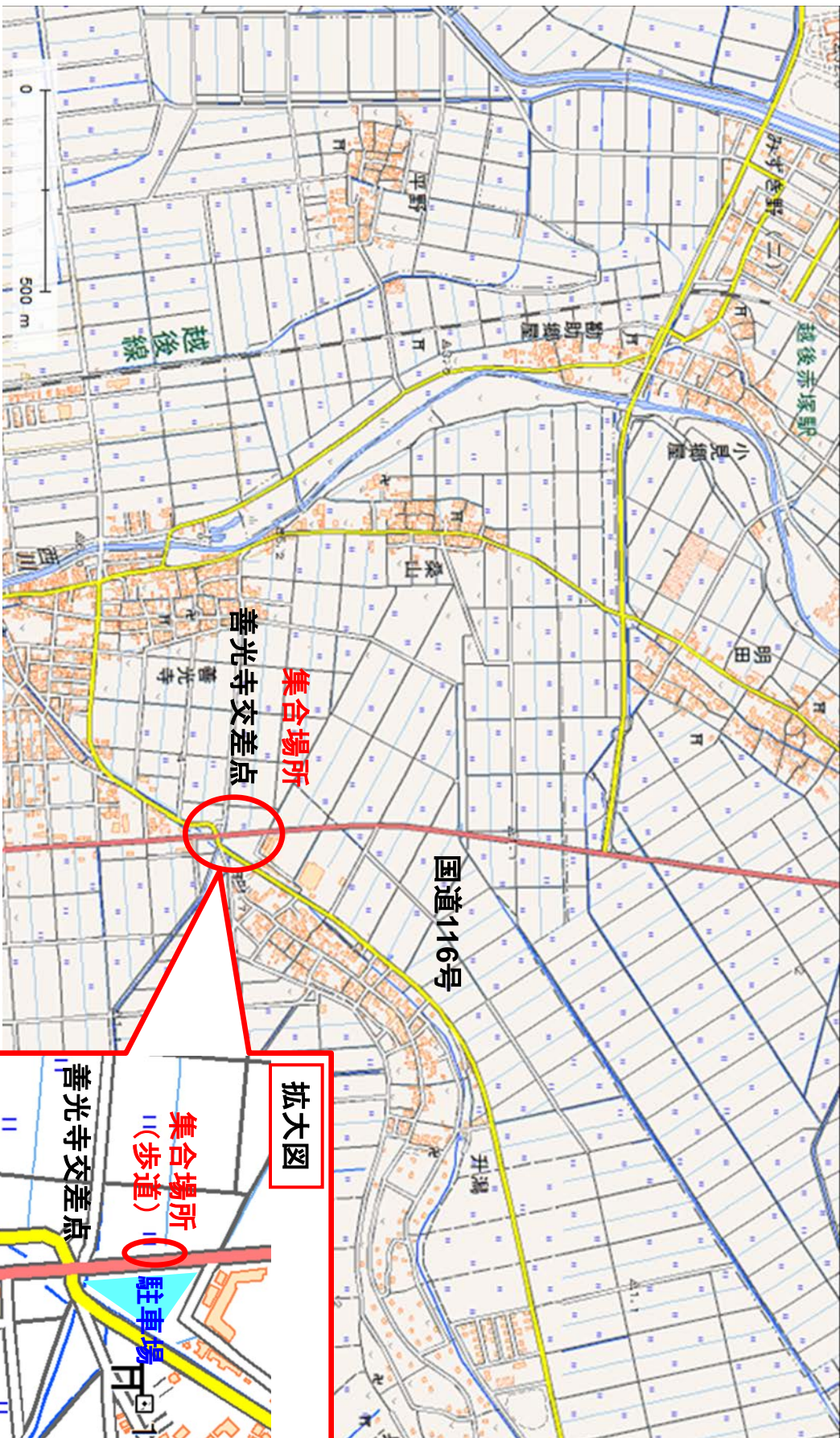
8号 新潟市南区山崎興野地区

やま ざき ちや



116号新潟市西蒲区天竺堂地区
西蒲区善光寺地区、西区明田～曾和地区





拡大図

集合場所
((歩道))

駐車場

善光寺交差点