

# 「萬代橋」の補修を行います

平成16年7月に重要文化財に登録された「萬代橋」は、今年、架橋から85年を迎えます。

新潟国道事務所では、市民から愛される萬代橋を末永く、安全に、安心して使っていただけるよう、パトロールや点検等維持管理に努めています。

工事内容によっては、時間がかかる場合もありますが、工事内容や工事期間等については、現地の工事看板などで、随時お知らせいたします。

## ◆点検結果

橋梁点検やパトロール等で、普段目にすることができないアーチ下面に軽微な損傷や、橋詰め広場の樹木の一部に枯れ等を確認しました。

橋梁の構造自体に安全上の問題はありますが、周辺環境も含めた萬代橋を未来に残すため、5月7日から補修工事や伐採・剪定作業等を順次行います。

## ◆今年度予定している維持管理作業

- ・橋梁 : アーチ下面の補修、高欄の補修、歩道舗装の補修 等  
橋上部:6月～7月(予定)、橋下面:12月以降(予定)
- ・橋詰め階段部 : ひび割れ補修等  
9月～12月(予定)
- ・橋詰め広場 : 樹木の伐採、剪定  
5月7日～5月16日  
(原則夜間)



写真 アーチ下面の軽微な損傷

## ◆その他

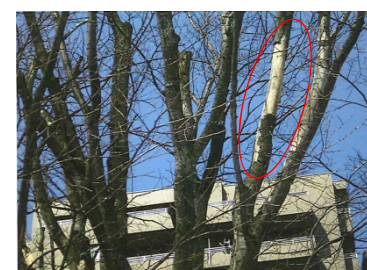
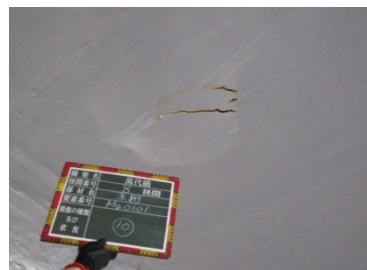
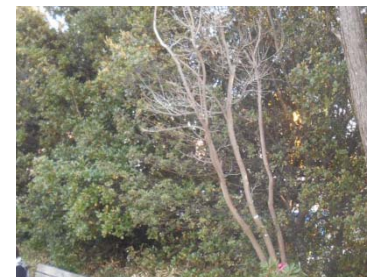
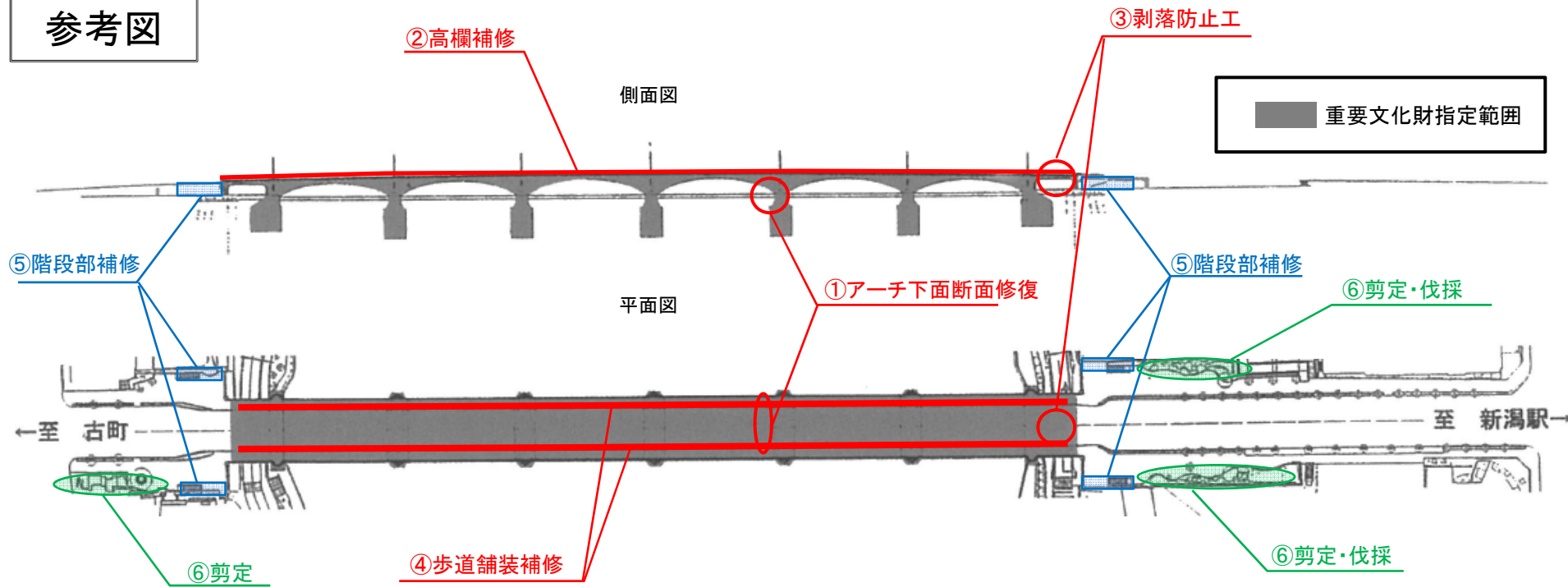
- ・天候により実施期間が変わることがあります。
- ・歩道の利用にあたっては通行規制が生じる場合がありますので誘導員の指示に従って通行してください。

## お問い合わせ先

国土交通省 北陸地方整備局 新潟国道事務所  
管理第二課長 吉田 健一 (内線441)  
電話 025-244-2159 (代表)  
FAX 025-246-7750



# 参考図



①アーチ下面断面修復

②高欄補修(高欄の損傷)

④歩道舗装補修(ひび割れ、段差)

⑥枯死(伐採)

③剥落防止工(既設剥落防止工の膨れ)

⑤階段部補修  
階段部レンガの浮き(応急対策後)

⑥枝の枯死(剪定)