



本紙投込みをもって解禁

平成26年3月13日
NIKOKU

PRESS RELEASE

記者発表資料

新潟県政記者クラブ、新潟市政記者クラブ、新潟日報社(新潟事務所・村上支局)、読売新聞社(新潟田通信部)、朝日新聞社(新潟田支局)、村上新聞社、いわふね新聞社、NHK村上報道室

もうすぐ春 国道脇も春風景 ～防雪柵を収納します～

厳しい寒さの冬もようやく一段落を迎えようとしています。

3月に入り、本格的な春の到来に向け、現在張出しされている防雪柵の収納作業を始めます。

- 作業箇所：国道8号 1箇所、国道113号 2箇所、国道116号 4箇所

※各作業箇所は別紙のとおりです。

- 作業期間：平成26年3月17日(月)～平成24年3月28日(金)(予定)
と作業時間 9:00～16:00(予定)

※天候状況等により作業期間は変更する可能性がありますので、詳細は下記問い合わせ先にご確認下さい。

- 交通規制：路肩規制(一部区間、片側交互通行)



現在の防雪柵収納前の状況



昨年の防雪柵収納後

お問い合わせ先

国土交通省 北陸地方整備局 新潟国道事務所
管理第二課長 阿部 義孝

TEL 025-244-2159(代表) FAX 025-246-7750

新潟国道事務所

〒950-0912 新潟市中央区南笹口2-1-65

<http://www.hrr.mlit.go.jp/niikoku/index.html>



にいこく 検索

かわら版「にいこくひろば」ははじめました!
ホームページトップのバナーから

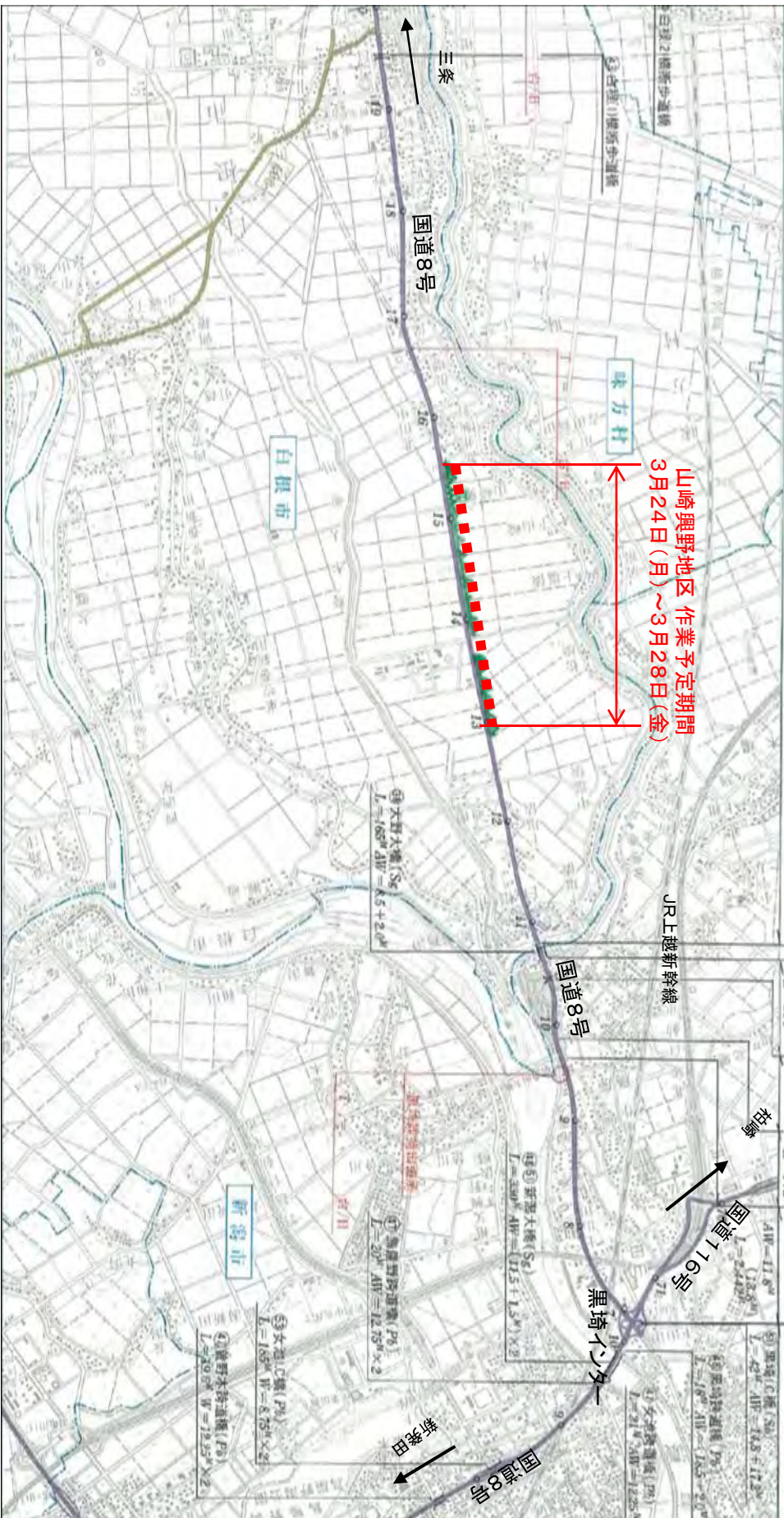
来て!見て!
にいこくひろば



国土交通省北陸地方整備局

8号 新潟市南区山崎興野地区

やまざきこうや

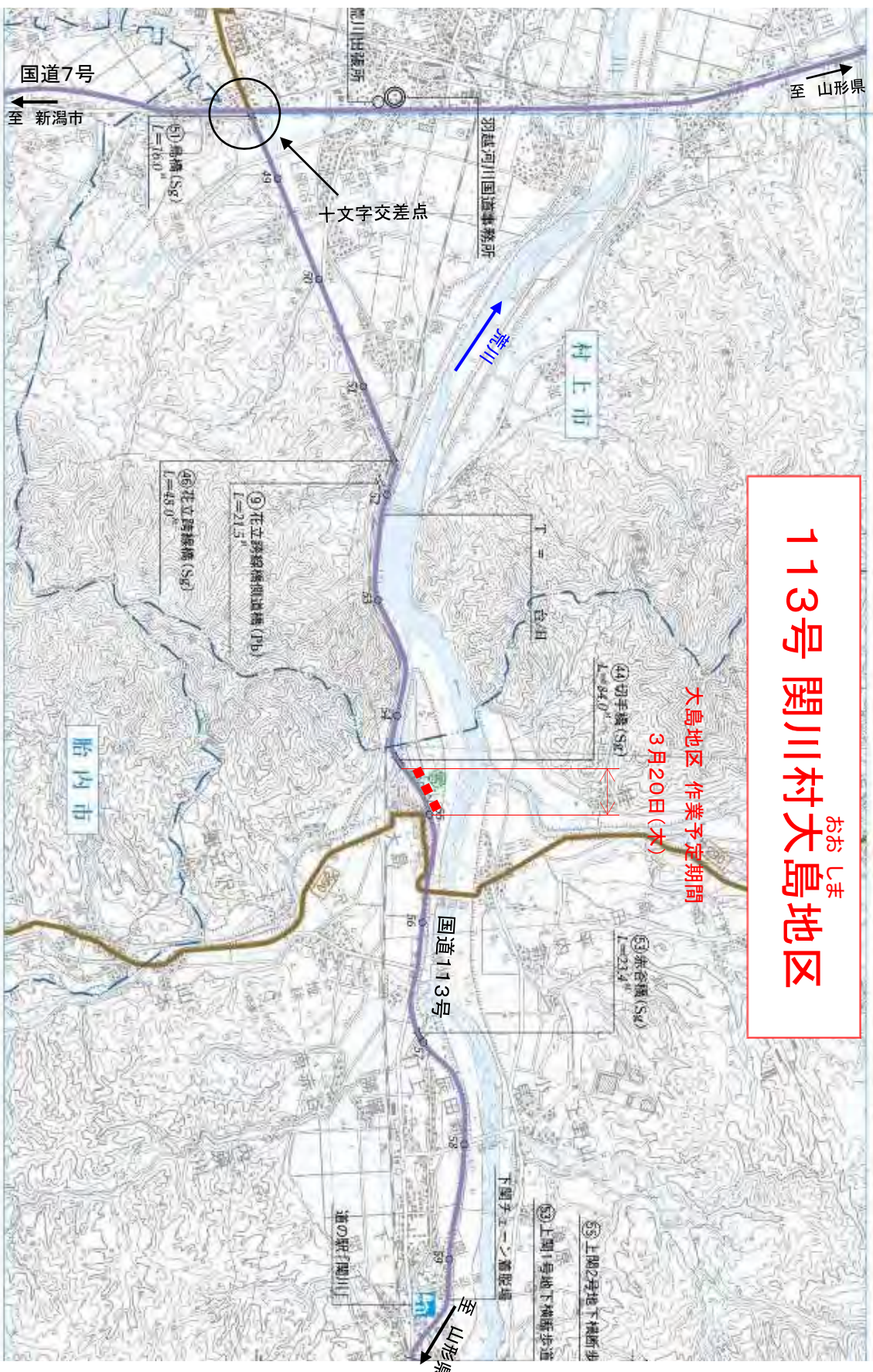


113号 関川村大島地区

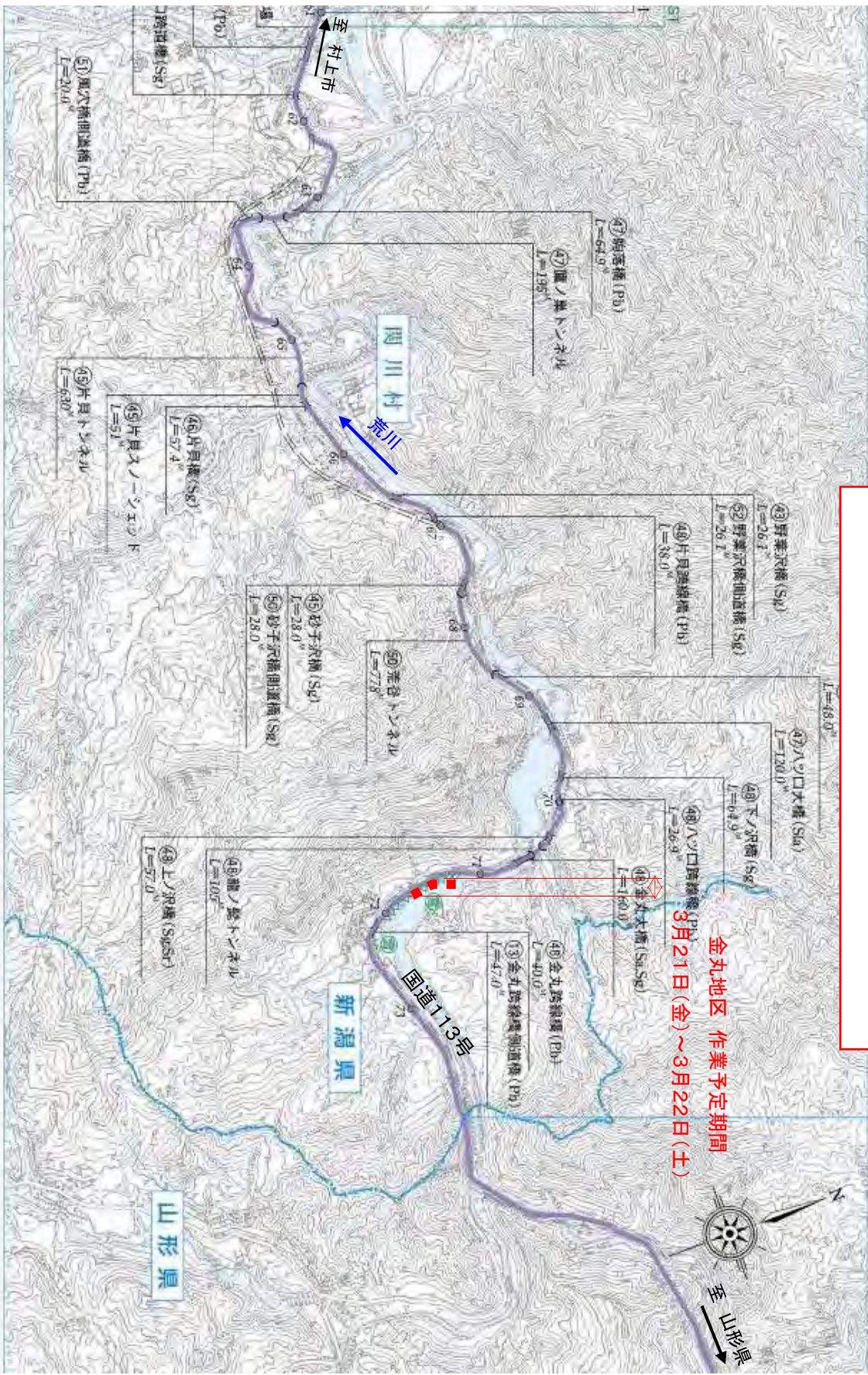
おおしま

大島地区 作業予定期間

3月20日(木)



かなまる
113号 関川村金丸地区



金丸地区 作業予定期間
3月21日(金) ~ 3月22日(土)

山形県

新潟県

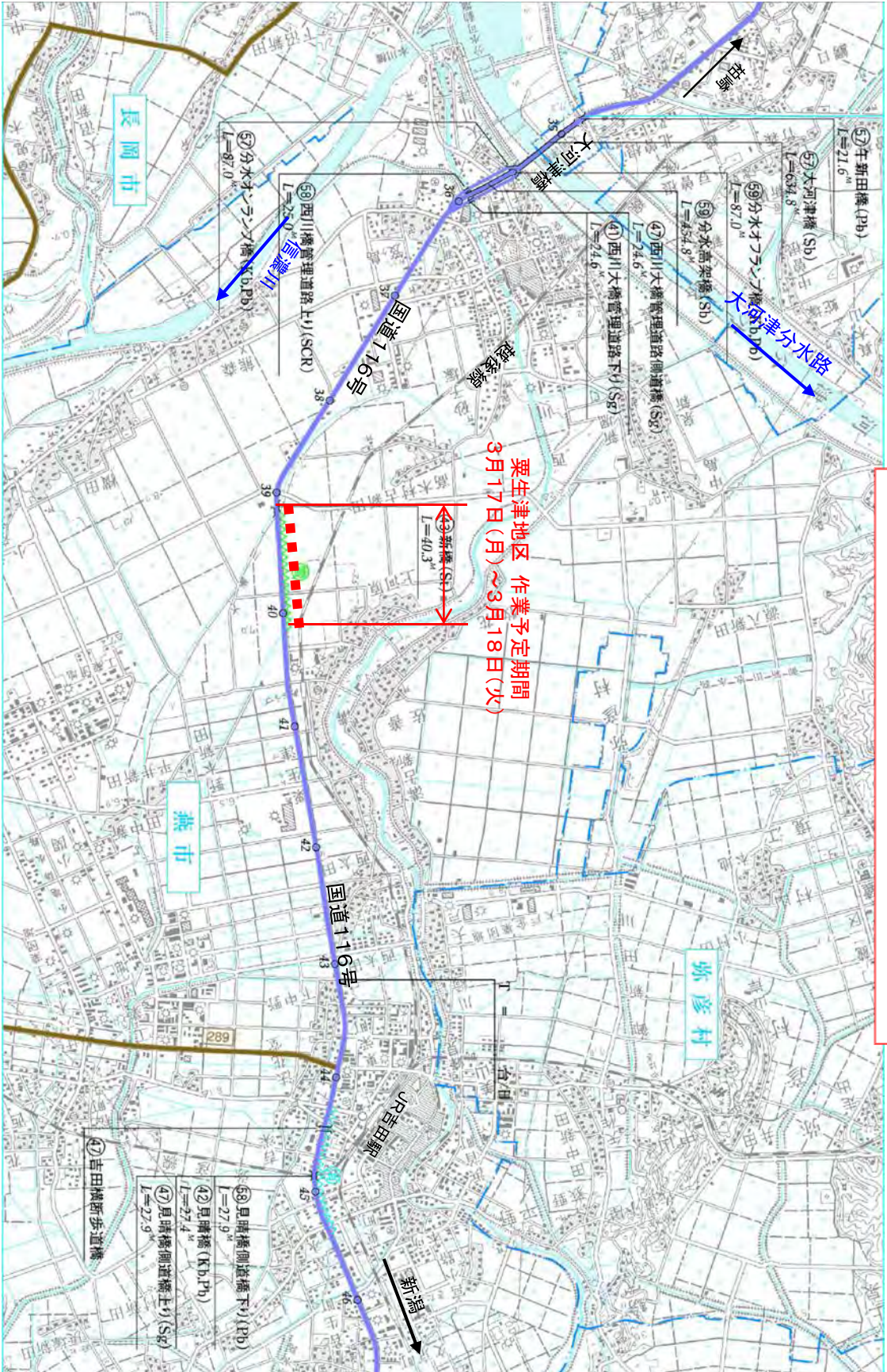
国道113号

関川村

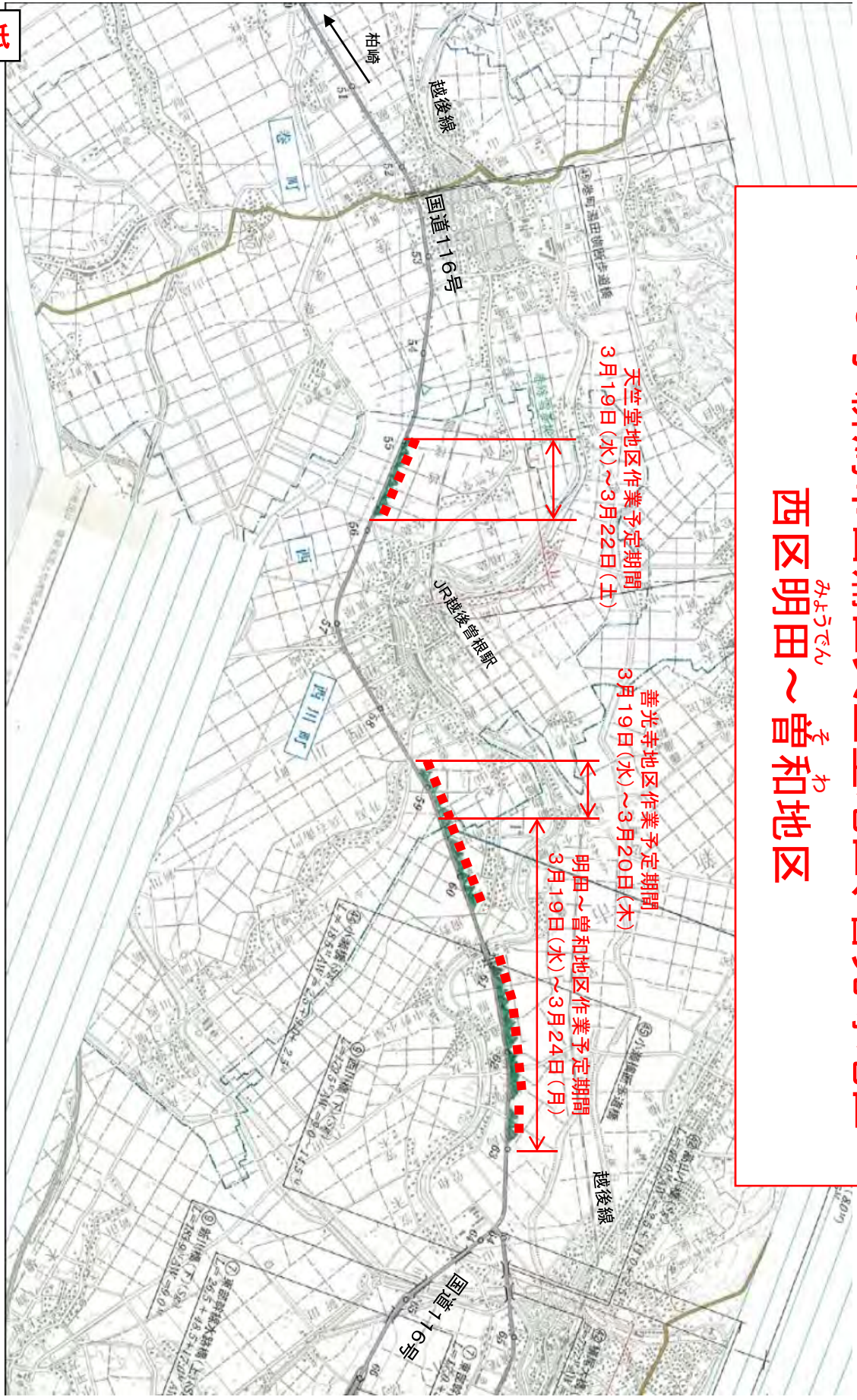
荒川

至 山形市

至 山形市



あおうつ
116号 燕市栗生津地区



116号 新潟市西蒲区天竺堂地区、善光寺地区
西区明田～曾和地区