



下越北部地域



めざそう事故ゼロ

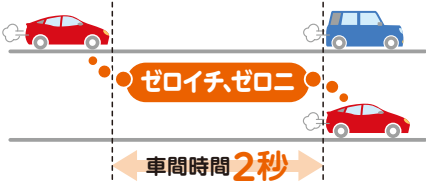
事故防止マップ

この色の区間は
注意が必要なところだよ！
気をつけて走ってね！



- 交通事故は
追突事故が多い
- **前をよく見て**
- 車間時間**2秒**あけよう

前のクルマが通過した地点を、自分のクルマが2秒後に通過すると、適切な距離がとれているよ。
2秒は**ゼロイチ、ゼロニ**と数えよう！



特に注意が必要な事故危険区間





下越南部地域



めざそう事故ゼロ

事故防止マップ

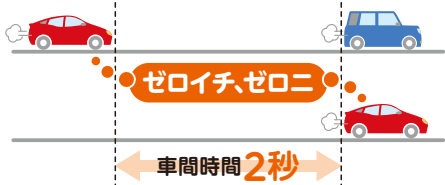
この色の区間は
注意が必要なところだよ！
気をつけて走ってね！



- 交通事故は
追突事故が多い
- **前をよく見て**
- 車間時間**2秒**あけよう

前のクルマが通過した地点を、自分の
クルマが2秒後に通過すると、適切な
距離がとれているよ。

2秒は**ゼロイチ、ゼロニ**と数えよう！



116 燕市

- 車間距離をあけて
- 右折は焦らず
安全を確認してから

116 新潟市(西蒲区)

- 車間距離をあけて
- 右折は焦らず
安全を確認してから

8 新潟市(西区～南区)

- 車間距離をあけて

8 三条市

- 車間距離をあけて
- 右折は焦らず
安全を確認してから

49 新潟市(江南区)

- 車間距離をあけて
- 右折は焦らず
安全を確認してから

116 新潟市(市街)

- 右折は焦らず
安全を確認してから

7 新潟市(市街)

- 車間距離をあけて
- 右折は焦らず
安全を確認してから

116 新潟西バイパス

- 車間距離をあけて
- 右折は焦らず
安全を確認してから

49 亀田バイパス

- 車間距離をあけて

7 8 新潟バイパス

- 車間距離をあけて

7 新潟市(市街)

- 横断歩行者の
見落としに注意

特に注意が必要な事故危険区間

1 7 柳都大橋南詰交差点

至万代
至古町

交差点を右折する際、対向直進車や
横断者を見落としやすい

右折による
対人事故多発
横断歩行者の
見落としに注意

2 8 須頃三南交差点

至新潟市
至長岡市

交差点を過ぎると車線数が減るため、急な
車線変更が多く、後続車の対応が遅れる

追突事故多発
車間距離を
あけて

3 49 横越上町交差点

至阿賀野市
至新潟市中央区

交差点手前が下り坂のためスピードを出やすく、
前方車の急減速等により急ブレーキが多い

追突事故多発
車間距離を
あけて

4 116 関屋昭和町交差点

至新潟県庁
至新潟市役所

中央線位置が変移する変則交差点のため、
走行ラインや停止位置が分かりづらい

右折事故多発
右折は焦らず
安全を確認
してから



中越地域



めざそう事故ゼロ

事故防止マップ

この色の区間は
注意が必要なところだよ！
気をつけて走ってね！



特に注意が必要な事故危険区間

1 8 上新田北交差点



至三條市
至長岡市
混雑による不規則な車両挙動が多く、前方車の急減速・急停止に後続車の対応が遅れる



追突事故多発
車間距離をあけて

2 116 川西交差点



至柏崎市
至新潟市
見通しの良い直線区間でスピードを出しやすく、漫然運転になりやすいため、信号の変わり目に無理な交差点進入をしよう



出会い頭事故多発
交差点では
信号と左右をよく見て

3 17 小原交差点



至群馬県
至南魚沼市
長い直線区間で漫然運転になりやすいため、近接する湯沢ICに気をとられやすいこと等により信号無視してしまう



出会い頭事故多発
交差点では
信号と左右をよく見て

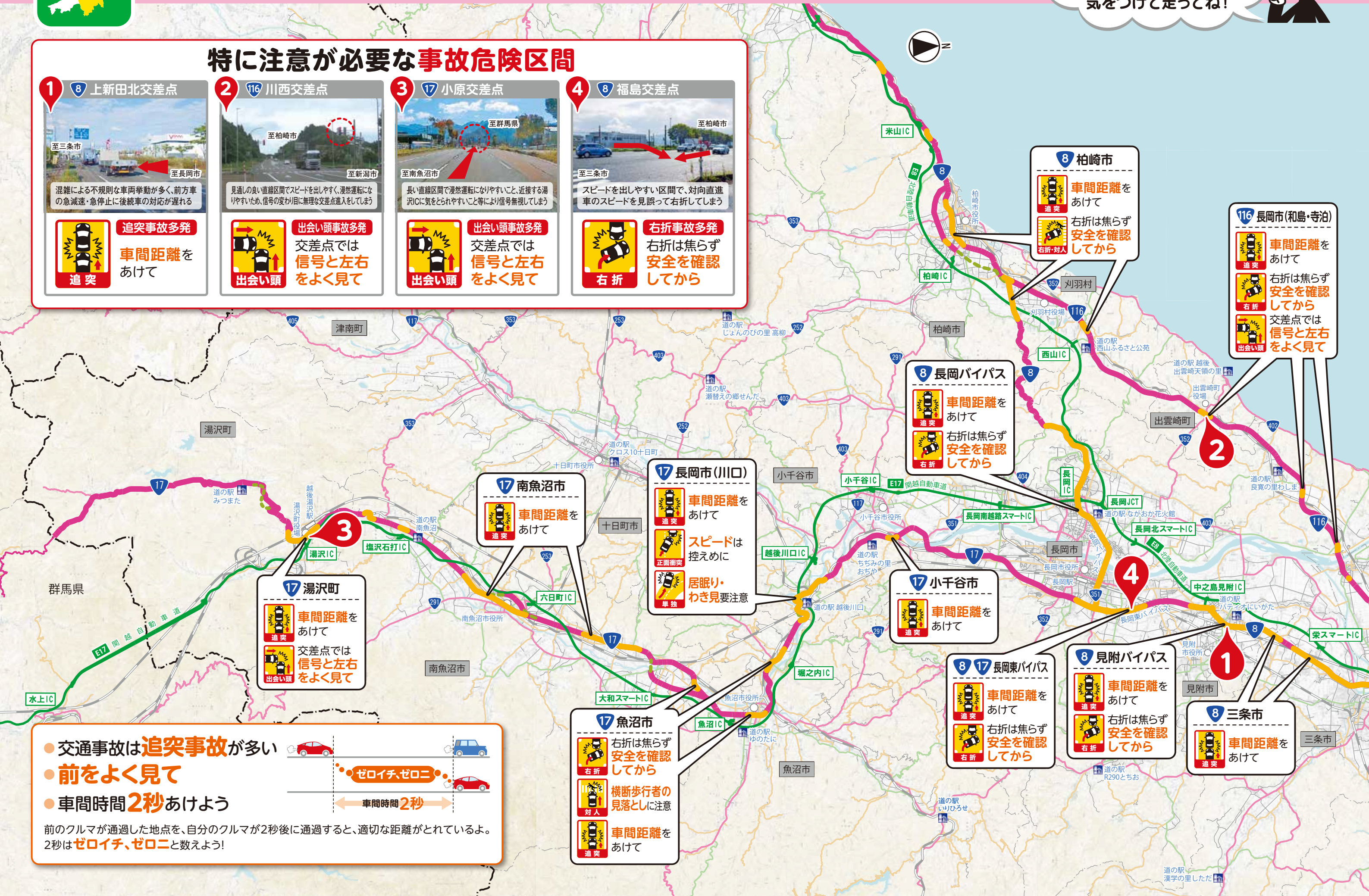
4 8 福島交差点



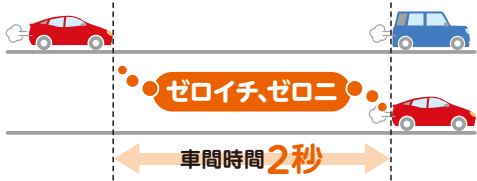
至三條市
至柏崎市
スピードを出しやすい区間で、対向直進車のスピードを見誤って右折してしまう



右折事故多発
右折は焦らず
安全を確認してから



- 交通事故は追突事故が多い
- 前をよく見て
- 車間時間2秒あけよう



前のクルマが通過した地点を、自分のクルマが2秒後に通過すると、適切な距離がとれているよ。
2秒はゼロイチ、ゼロニと数えよう！

17 魚沼市



右折は焦らず
安全を確認してから
横断歩行者の
見落としに注意
車間距離を
あけて

17 小千谷市



車間距離を
あけて

8 17 長岡東バイパス



車間距離を
あけて
右折は焦らず
安全を確認
してから

8 見附バイパス



車間距離を
あけて
右折は焦らず
安全を確認
してから

8 三條市



車間距離を
あけて

116 長岡市(和島・寺泊)



車間距離を
あけて
右折は焦らず
安全を確認
してから
交差点では
信号と左右
をよく見て

8 柏崎市



車間距離を
あけて
右折は焦らず
安全を確認
してから

8 長岡バイパス



車間距離を
あけて
右折は焦らず
安全を確認
してから



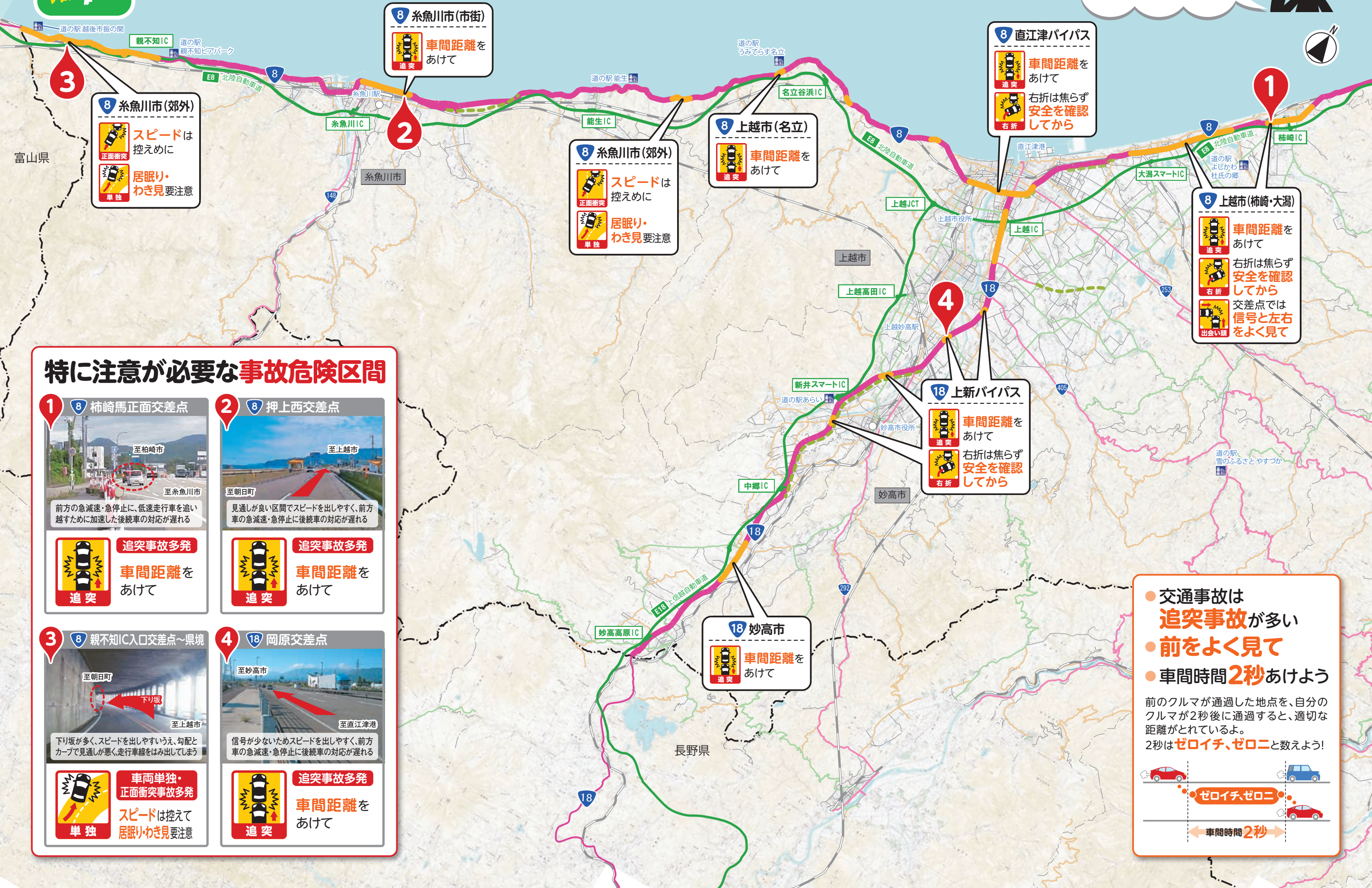
上越地域



めざそう事故ゼロ

事故防止マップ

この色の区間は
注意が必要なところだよ！
気をつけて走ってね！



特に注意が必要な事故危険区間

1 8 柿崎馬正面交差点

至柏崎市
至糸魚川市

前方の急減速・急停止に、低速走行車を追い越すために加速した後続車の対応が遅れる

追突

追突事故多発

車間距離をあけて

2 8 押上西交差点

至朝日町
至止越市

見通しが良い区間でスピードを出しやすく、前方車の急減速・急停止に後続車の対応が遅れる

追突

追突事故多発

車間距離をあけて

3 8 親不知IC入口交差点～県境

至朝日町
至止越市

下り坂が多く、スピードを出しやすいうえ、勾配とカーブで見通しが悪く、走行車線をはみ出してしまう

単独

車両単独・正面衝突事故多発

スピードは控えて居眠り・わき見要注意

4 18 岡原交差点

至妙高市
至直江津港

信号が少ないためスピードを出しやすく、前方車の急減速・急停止に後続車の対応が遅れる

追突

追突事故多発

車間距離をあけて

- 交通事故は **追突事故**が多い
- **前をよく見て**
- 車間時間 **2秒** あけよう

前のクルマが通過した地点を、自分のクルマが2秒後に通過すると、適切な距離がとれているよ。
2秒は**ゼロイチ、ゼロ二**と数えよう！

