



九州北部豪雨 **TEC-FORCE**
Technical Emergency Control FORCE

松本砂防事務所の活動

平成29年7月 9日

- ・松本砂防事務所より出発

平成29年7月10日

- ・九州技術事務所にて打合せ

平成29年7月11日

- ・福岡県朝倉市の土砂災害危険箇所等緊急点検

平成29年7月12日

- ・福岡県朝倉市の土砂災害危険箇所等緊急点検

平成29年7月13日

- ・緊急点検内容とりまとめ

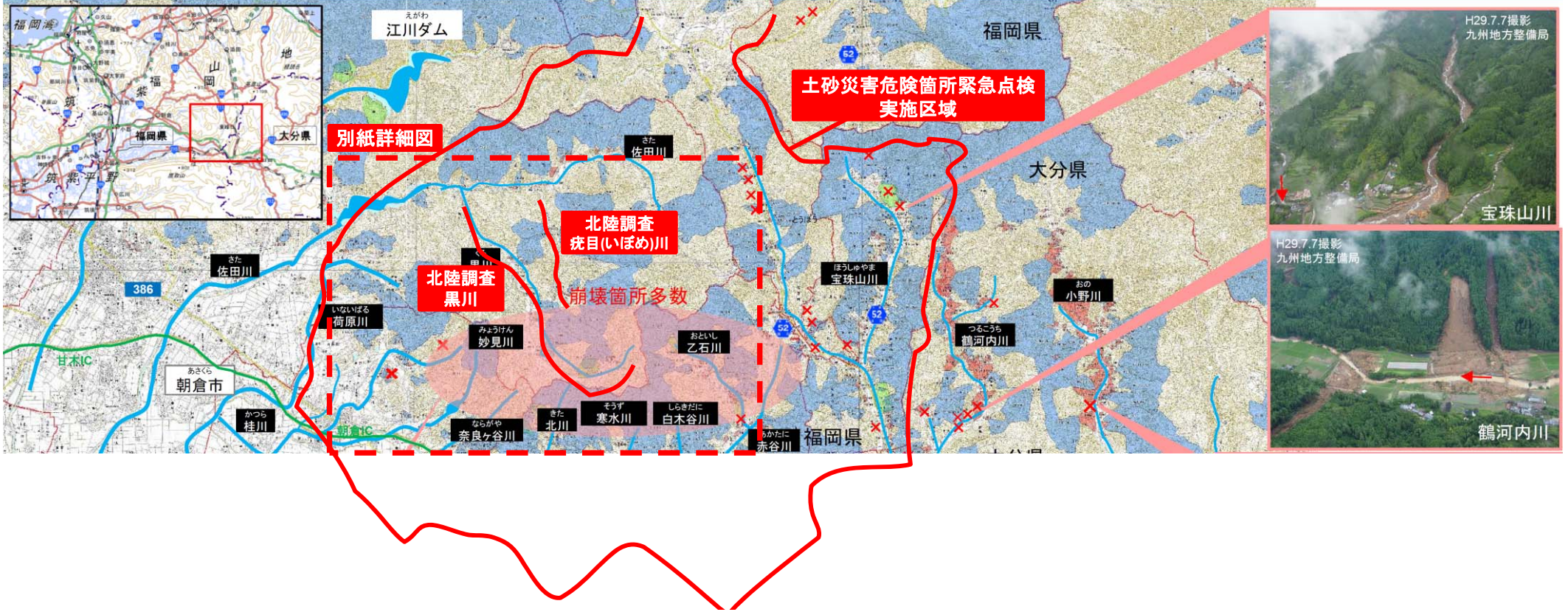
平成29年7月14日

- ・松本砂防事務所へ帰還



平成29年7月5日 九州北部地方豪雨（土砂災害危険箇所緊急点検）

福岡県からの要請により、7月12日から2班8名体制（湯沢砂防・松本砂防）で20箇所を点検



土砂災害危険箇所点検箇所数 H29.7.12現在

区分	全箇所数	7/11調査開始						累計 (進捗率)	
		北陸		7/11調査開始		7/12			
		湯沢	松本	合計	湯沢	松本	合計		
土石流危険渓流	320	19	2	2	4	3	3	6	10 (53%)
急傾斜地崩壊危険箇所	210	18	2	0	2	5	3	8	10 (56%)
地すべり	11	0	0	0	0	0	0	0	0 (0%)
合計	541	37	4	2	6	8	6	14	20 (54%)

