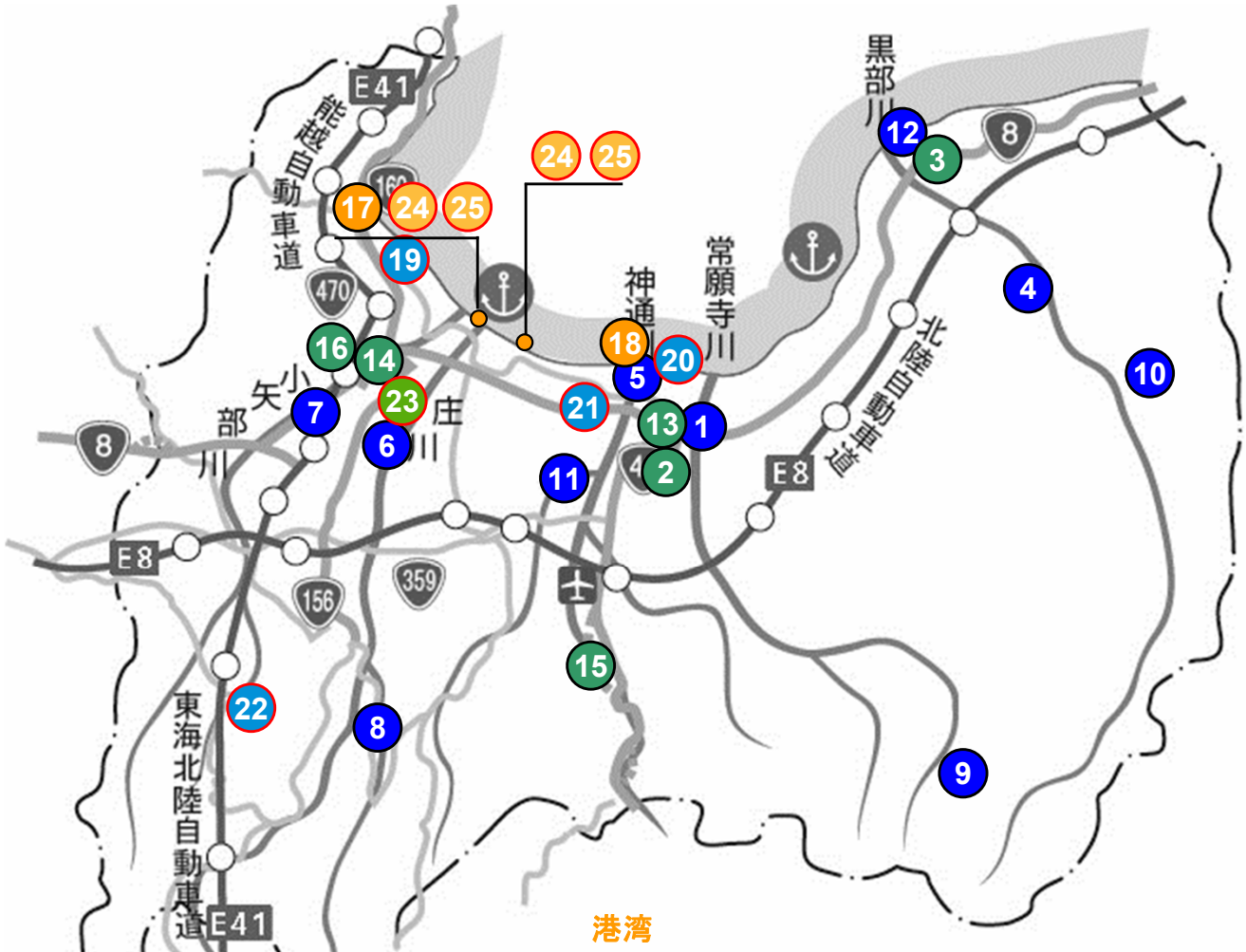


富山県内の主要事業

道路

2	直轄	富山41号 富山41号交通安全対策 (荒川東部交差点事故対策)	新規
3	直轄	国道8号 入善黒部バイパス	供用
13	直轄	国道8号 豊田新屋立体	
14	直轄	国道8号 六家立体	
15	直轄	国道41号 大沢野富山南道路	
16	直轄	国道8号 富山8号電線共同溝 (昭和町電線共同溝)	
23	補助	(主)高岡環状線 高岡環状道路(上伏間江～佐野)	



治水

1	直轄	常願寺川 一本木地区急流河川対策事業	新規
4	直轄	黒部川 浦山地区河岸侵食対策事業	
5	直轄	神通川 草島地区堤防整備事業	
6	直轄	庄川 大門地区急流河川対策事業	
7	直轄	小矢部川 長江地区堤防強化対策事業	
8	直轄	利賀ダム建設事業	
9	直轄	常願寺川水系(砂防) 湯川上流砂防堰堤群	
10	直轄	黒部川水系(砂防) 黒薙川砂防堰堤群	
11	直轄	神通川 環境整備(婦中町袋地区)	
12	直轄	下新川海岸 侵食・越波対策	
19	補助	泉川 大規模特定河川事業	
20	補助	富山海岸 侵食対策事業	
21	補助	富山県ダムメンテナンス事業	
22	補助	砺波地区 大規模特定砂防等事業	

港湾

17	直轄	伏木富山港伏木地区防波堤改良事業	
18	直轄	伏木富山港富山地区防波堤改良事業	
24	補助	伏木富山港伏木地区、新湊地区 港湾メンテナンス事業	
25	補助	伏木富山港伏木地区、新湊地区 海岸メンテナンス事業	

凡例	治水事業
	道路事業
	港湾事業
	<div style="border: 1px solid black; width: 20px; height: 10px; display: inline-block;"></div> 直轄事業 <div style="border: 2px solid red; width: 20px; height: 10px; display: inline-block; margin-top: 5px;"></div> 補助事業

じょうがんじがわ
常願寺川

いっほんぎ
一本木地区急流河川対策事業
とやま とやま
富山県富山市

の着手

R8事業費

397百万円※1

※1: 常願寺川河川改修事業のR8当初全体事業費

事業の概要

常願寺川は、富山市・立山町を貫流する急流河川であり、洪水時の流水エネルギーが非常に大きいため河岸の洗掘や侵食による堤防の決壊が懸念されます。また、ひとたび氾濫すると広範囲に甚大な被害が発生する恐れがあります。

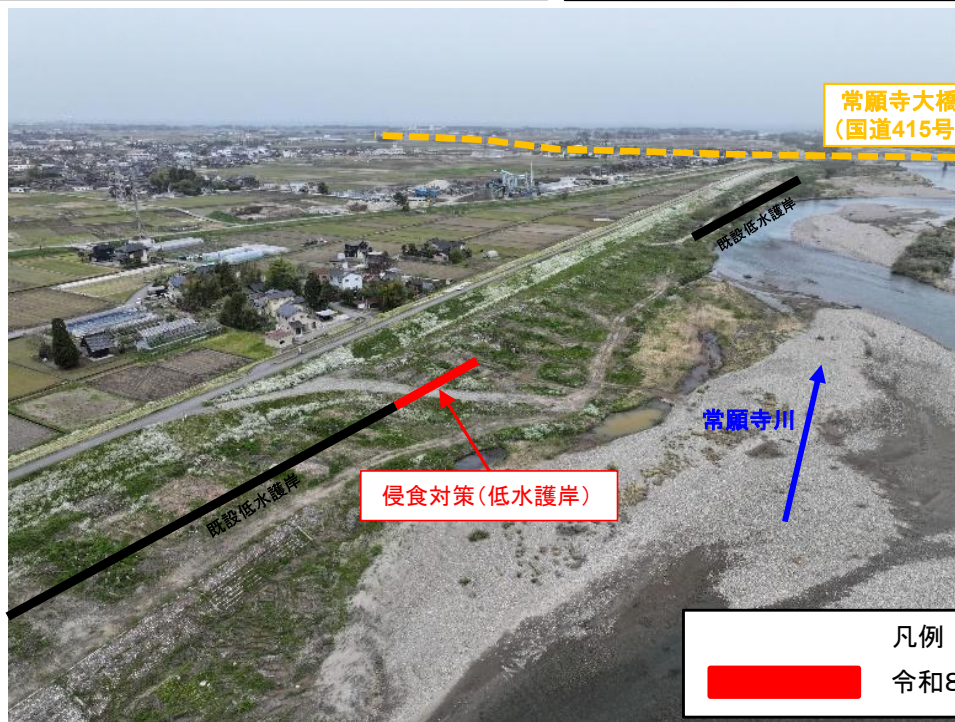
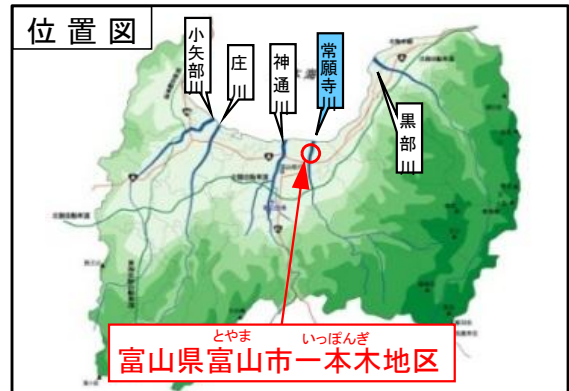
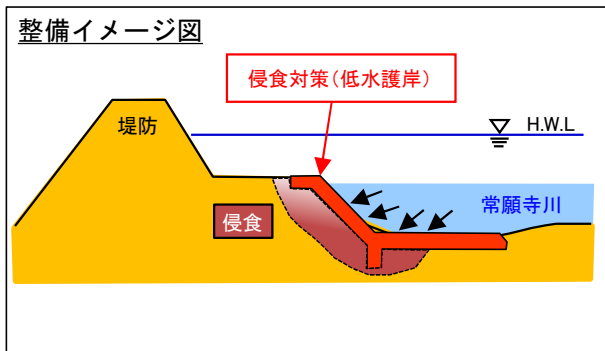
常願寺川水系における流域治水の一環として、常願寺川（一本木地区）において堤防侵食対策等を推進します。


整備効果

侵食対策等の推進により、常願寺川流域の治水安全度を向上させます。

令和8年度の事業内容

氾濫をできるだけ防ぐ、減らすための対策として、一本木地区の堤防侵食対策（低水護岸）に着手します。



凡例	
	令和8年度実施

➤ 北陸地方整備局管内の流域治水プロジェクトについては、下記にてご覧いただけます。
<https://www.hrr.mlit.go.jp/river/ryuikisui/top.html>

とやま
富山41号交通安全対策
あらかわとうぶ
(荒川東部交差点事故対策) の新規事業化
とやま とやま
富山県富山市

R8事業費
15百万円

事業の概要

- 当該箇所は、一般国道41号と主要地方道富山環状線が接続する交差点で、ともに片側2車線道路の交通量の多い区間である。
- 左折車両により、後続車両の滞留が発生し、追突事故や急な車線変更による車両相互事故が発生しているほか、左折車両と横断歩行者等との接触事故も発生しており、事故危険箇所および事故危険区間に指定されている。
- 本事業は、交差点改良(左折車線設置等)により、車両相互の接触事故および歩行者等の巻き込み事故防止を図り、安全な交通環境を確保するものである。

整備効果

交差点改良による道路利用者の安全・安心な交通環境の確保

令和8年度の事業内容

調査設計を推進します。



【位置図】

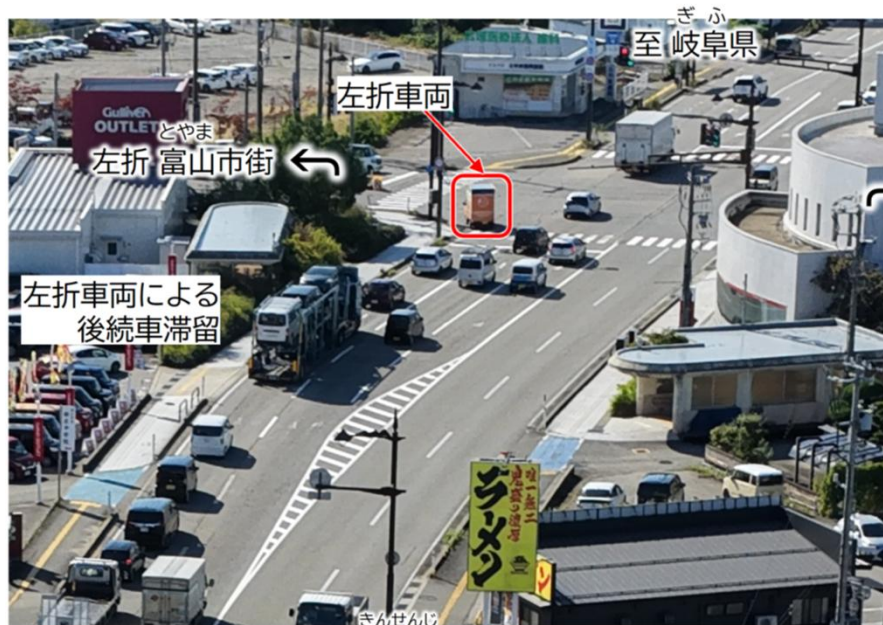


写真 左折車両による後続車の滞留状況

国道8号 にゅうぜんくるべ 入善黒部バイパス事業の推進

とやま にゅうぜんまち うおづ
富山県入善町～魚津市

R8事業費
1,150百万円

事業の概要

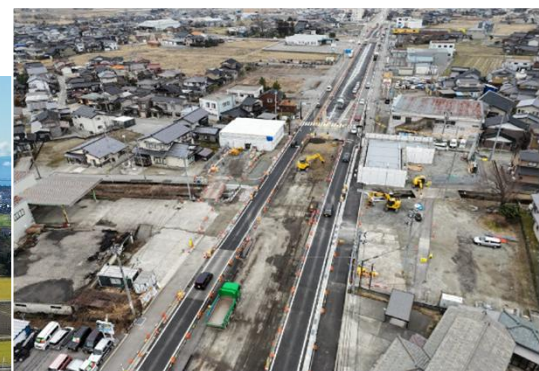
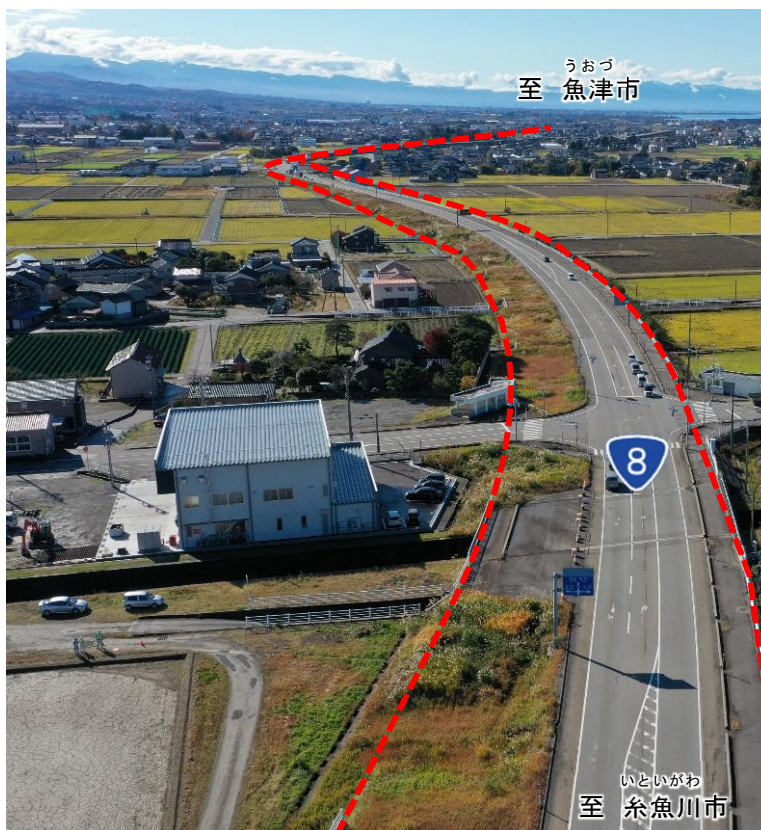
にゅうぜんくるべ 入善黒部バイパスは、一般国道8号のにゅうぜんまち入善町からうおづ魚津市間における交通渋滞の緩和を目的とした、にゅうぜんまちくぬぎやま入善町櫛山からうおづ魚津市えぐち江口に至る延長約16.1kmの道路事業です。

整備効果

- ・ 交通渋滞の緩和
- ・ 交通事故の削減
- ・ 緊急輸送道路としての信頼性向上

令和8年度の事業内容

にゅうぜんくるべ 入善黒部バイパスでは、現在、現道拡幅区間（にゅうぜんまちくぬぎやま入善町櫛山～うわの同町上野）の令和8年春開通に向けて舗装工事を推進するとともに、バイパス区間では改良工事および橋梁上下部工事を推進し、事業の着実な進捗を図ります。



▲ 現道拡幅区間の施工状況

くろべがわ
黒部川

うらやま
浦山地区河岸侵食対策事業
とやま くろべ
富山県黒部市

の推進

R8事業費
312百万円※1

※1:黒部川河川改修事業のR8当初全体事業費

事業の概要

黒部川は、黒部市内を貫流する急流河川であり、洪水時の流水エネルギーが非常に大きいため河岸の洗掘や侵食による堤防の決壊が懸念されます。また、ひとたび氾濫すると広範囲に甚大な被害が発生する恐れがあります。

黒部川水系における流域治水の一環として、黒部川（浦山地区）において河岸侵食対策を推進します。

整備効果

侵食対策等の推進により、黒部川流域の治水安全度を向上させます。

令和8年度の事業内容

氾濫をできるだけ防ぐ、減らすための対策として、浦山地区の侵食対策（縦工）を推進します。



➤ 北陸地方整備局管内の流域治水プロジェクトについては、下記にてご覧いただけます。
<https://www.hrr.mlit.go.jp/river/ryuikitisui/top.html>

神通川 草島地区堤防整備事業 の推進

とやま とやま
富山県富山市

R8事業費
994百万円※1

※1:神通川河川改修事業のR8当初全体事業費

事業の概要

神通川は県都富山市を貫流する河川であり、富山市の草島地区は背後地に発電所・工業団地を抱える重要な地域となっています。

当該地区は洪水を安全に流下させるための断面が不足していることから、堤防の決壊による洪水氾濫が発生した場合には、発電所・工業団地等が浸水し、甚大な被害になることが想定されます。

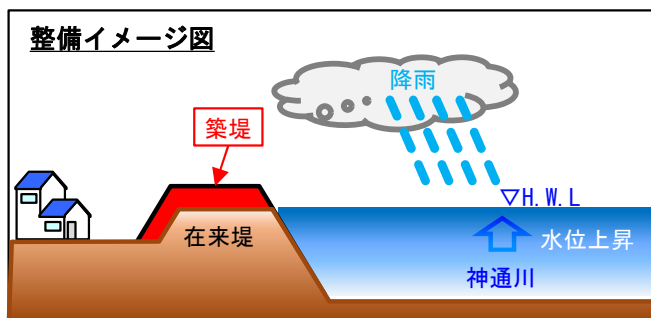
神通川水系における流域治水の一環として、神通川（草島地区）において、築堤等を推進します。

整備効果

築堤等の推進により、神通川流域の治水安全度を向上させます。

令和8年度の事業内容

氾濫をできるだけ防ぐ、減らすための対策として、草島地区の築堤等を推進します。



➤ 北陸地方整備局管内の流域治水プロジェクトについては、下記にてご覧いただけます。
<https://www.hrr.mlit.go.jp/river/ryuikitisui/top.html>

しょうがわ だいもん
庄川 大門地区急流河川対策事業 の推進
とやま いみず
富山県射水市

R8事業費
409百万円※1

※1:庄川河川改修事業のR8当初全体事業費

事業の概要

しょうがわ たかおか となみ いみず
庄川は、高岡市、砺波市、射水市を貫流する急流河川であり、洪水時の流水エネルギーが非常に大きいため河岸の洗掘や侵食による堤防の決壊が懸念されます。また、ひとたび氾濫すると広範囲に甚大な被害が発生する恐れがあります。

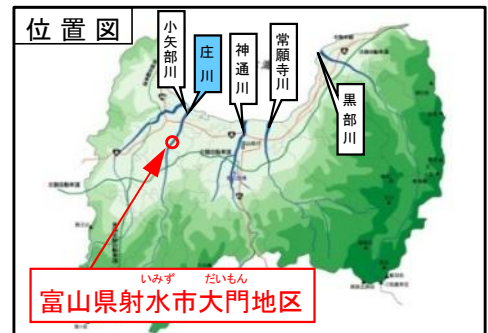
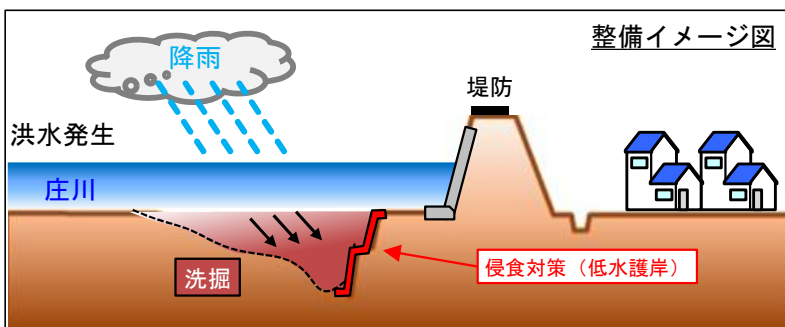
しょうがわ だいもん
庄川水系における流域治水の一環として、庄川(大門地区)において堤防侵食対策等を推進します。

整備効果

しょうがわ
侵食対策等の推進により、庄川流域の治水安全度を向上させます。

令和8年度の事業内容

だいもん
氾濫をできるだけ防ぐ、減らすための対策として、大門地区の侵食対策(低水護岸)を推進します。



➤ 北陸地方整備局管内の流域治水プロジェクトについては、下記にてご覧いただけます。
<https://www.hrr.mlit.go.jp/river/ryuikitisui/top.html>

おやべがわ
小矢部川

ながえ
長江地区堤防強化対策事業
とやま たかおか
富山県高岡市

の推進

R8事業費
288百万円※1

※1: 小矢部川河川改修事業のR8当初全体事業費

事業の概要

小矢部川は蛇行河川であり、過去から氾濫を繰り返してきた河川のため、現況堤防の下が旧河道である箇所も多く、すべり、パイピングの恐れのある箇所が多く存在します。当該箇所は、堤防の浸透とパイピングで共に危険と判断された箇所であり、洪水を安全に流すことができない状態にあります。

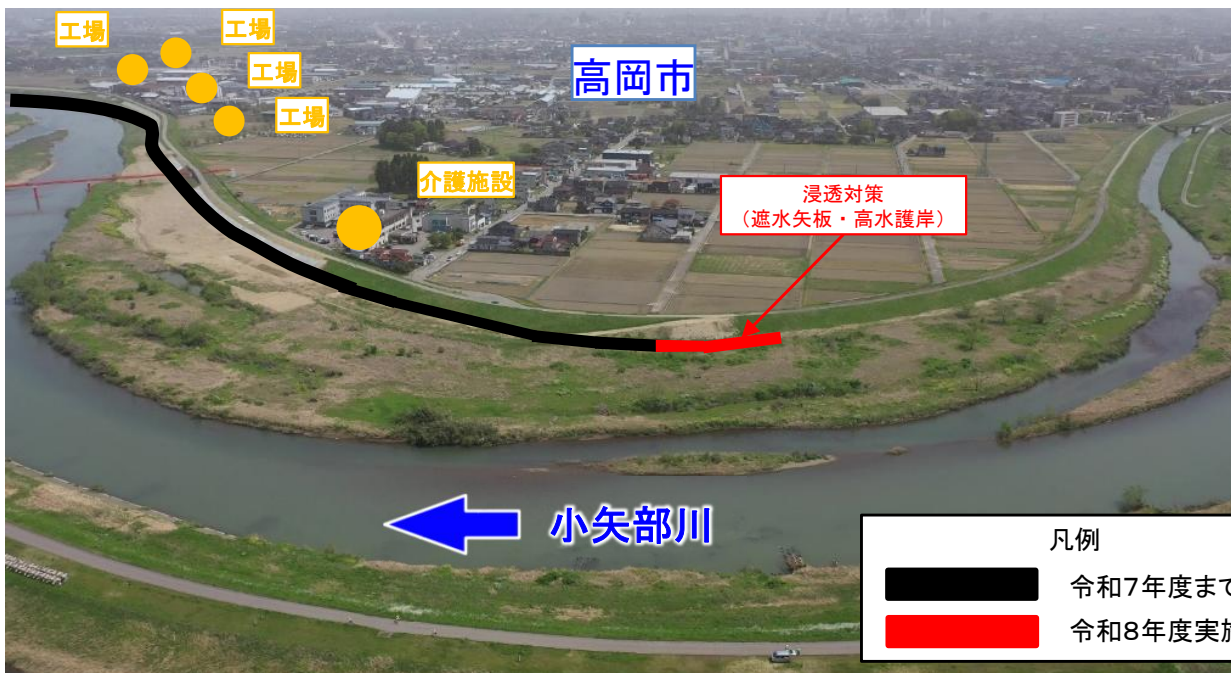
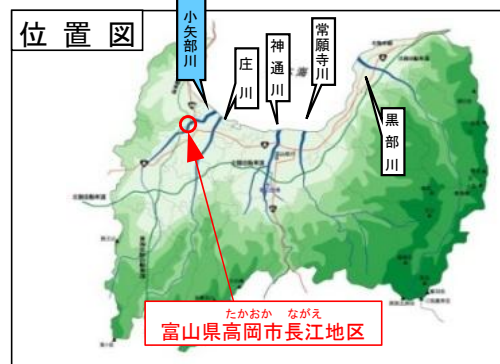
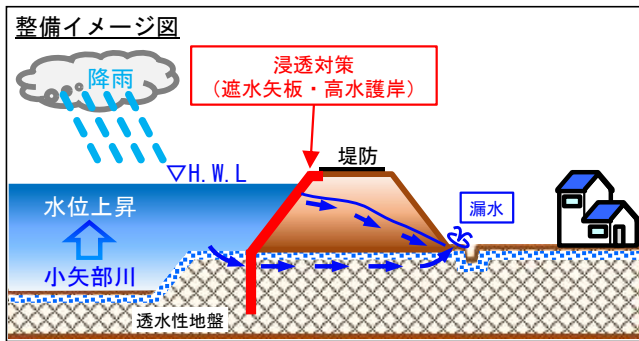
小矢部川水系における流域治水の一環として、小矢部川（長江地区）において堤防浸透対策等を推進します。

整備効果

浸透対策等の推進により、小矢部川流域の治水安全度を向上させます。

令和8年度の事業内容

氾濫をできるだけ防ぐ、減らすための対策として、長江地区の浸透対策（遮水矢板・高水護岸）を推進します。



➤ 北陸地方整備局管内の流域治水プロジェクトについては、下記にてご覧いただけます。
<https://www.hrr.mlit.go.jp/river/ryuikitisui/top.html>

とが 利賀ダム建設事業の推進

とやま なんと
富山県南砺市

R8事業費
12,064百万円

事業の概要

庄川は、これまで幾度も洪水が発生し甚大な被害が発生しており、また急流河川であることから強大な洪水エネルギーに対する堤防の安全性が懸念されます。さらに、発電、かんがい、工業用水などに水源として広く利用されていますが、しばしば濁水の被害が発生しています。

このため、庄川の支川である利賀川に、「洪水調節」、「流水の正常な機能の維持」、「工業用水」を目的とした利賀ダムの建設を令和13年度の完成を目指し、平成5年度より進めています。

近年の気候変動に伴い激甚化・頻発化する水害・土砂災害等に対し、ハード対策とソフト対策が一体となった治水対策である「流域治水」の一環として、ダム建設を実施します。

整備効果

洪水量を低減させ、庄川沿川地域の治水安全度を向上させ、下流の既得用水の補給等、流水の正常な機能の維持と増進を図ります。また、工業用水を新たに取水可能とします。

令和8年度の事業内容

本体工事、押場貯水池法面对策工事、工事用道路工事 等を進め、事業の進捗を図ります。

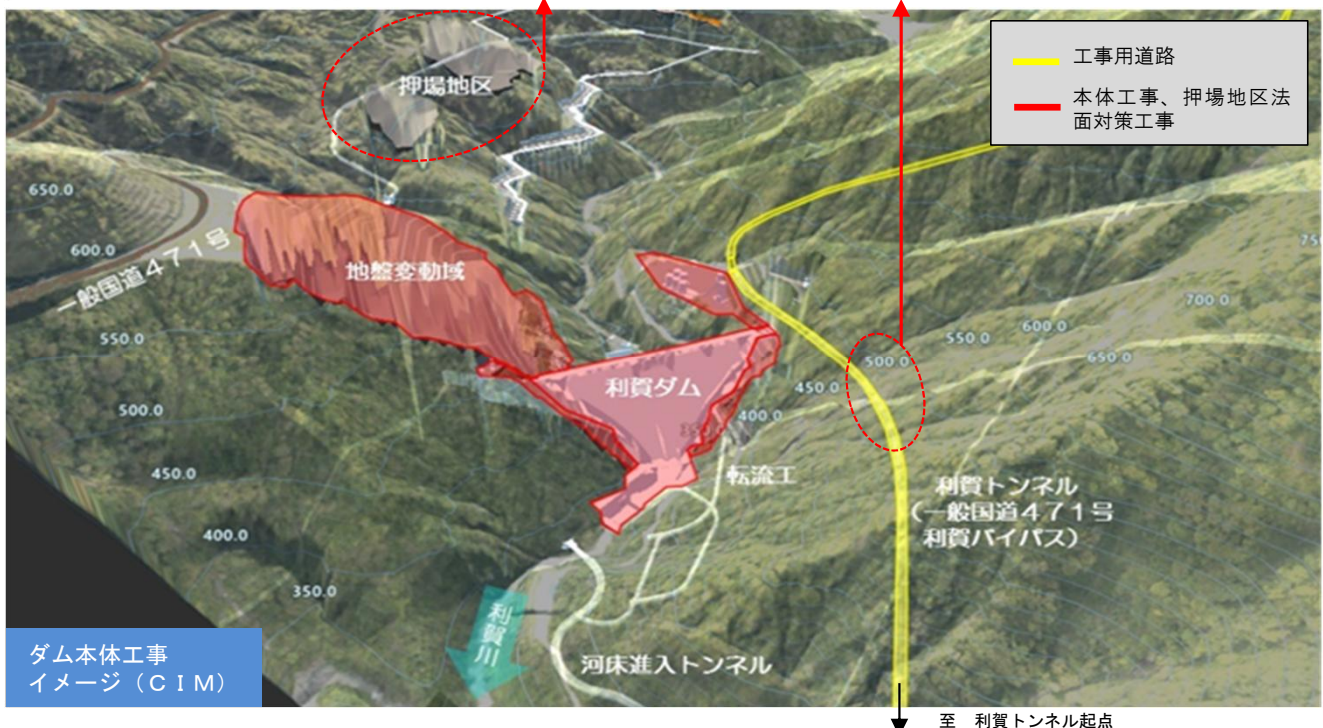
位置図



押場貯水池法面对策工事施工状況
南砺市利賀村（令和7年11月撮影）



利賀トンネル施工状況
南砺市利賀村（令和8年2月撮影）



ダム本体工事
イメージ（CIM）

至 利賀トンネル起点

➤ 北陸地方整備局管内の流域治水プロジェクトについては、下記にてご覧いただけます。
<https://www.hrr.mlit.go.jp/river/ryuikisui/top.html>

常願寺川水系直轄砂防事業の推進

とやま とやま なかにいかわぐんたてやままち
 富山県富山市、中新川郡立山町
 (湯川上流砂防堰堤群)

R8事業費
 1,085百万円

事業の概要

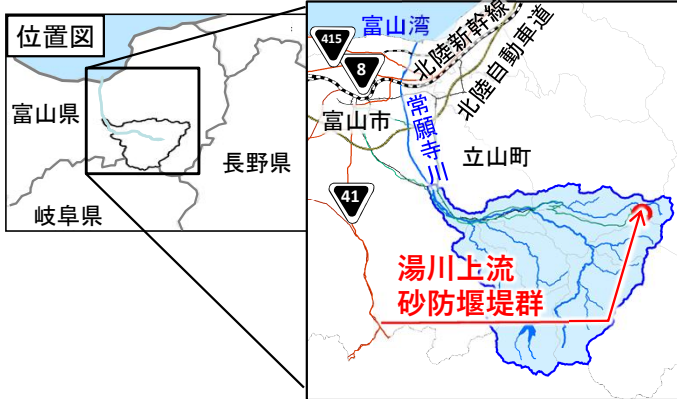
常願寺川水系の上流域は、立山カルデラの内壁を形成する火山噴出物由来の崩壊斜面が多数存在するほか、河床内には約160年前（安政5年）の大地震で崩壊した鳶山由来の不安定な土砂が大量に堆積しており、昨今の気象変動による影響で頻発化している集中豪雨により水害・土砂災害が激甚化する危険性が高い流域です。湯川上流砂防堰堤群では、「流域治水」の一環として土砂災害を防止するため、砂防堰堤等の整備を実施します。

整備効果

砂防堰堤の整備により、常願寺川水系の土砂・洪水氾濫に対する治水安全度を向上させ、保全対象である富山県の地域経済と教育文化の中心地である富山平野の安全と安心を確保します。

令和8年度の事業内容

湯川上流域において、砂防堰堤等の整備を推進します。



湯川第15号砂防堰堤

凡例	
■	令和7年度以前
■	令和8年度
■	令和9年度以降



➤ 北陸地方整備局管内の流域治水プロジェクトについては、下記にてご覧いただけます。
<https://www.hrr.mlit.go.jp/river/ryuikitisui/top.html>

くろべがわ
黒部川水系直轄砂防事業の推進
 とやま くろべ くろなぎがわ
富山県黒部市（黒薙川砂防堰堤群）

R8事業費
 258百万円

事業の概要

くろべがわ
 黒部川水系の上流域は、荒廃が著しい溪流や崩壊した斜面が多数存在し、河床には不安定な土砂や流木が大量に堆積しており、昨今の気象変動による影響で頻発化している集中豪雨により水害・土砂災害が激甚化する危険性が高い流域です。

平成7年7月の豪雨災害では上流の崩壊地から土砂が流出したことにより、うなづき
 宇奈月温泉や流域内の鉄道施設に被害が発生するなど、地域経済を支える観光産業だけでなく、関西圏域を支える流域の発電施設も被災するなどの甚大な被害が発生しました。

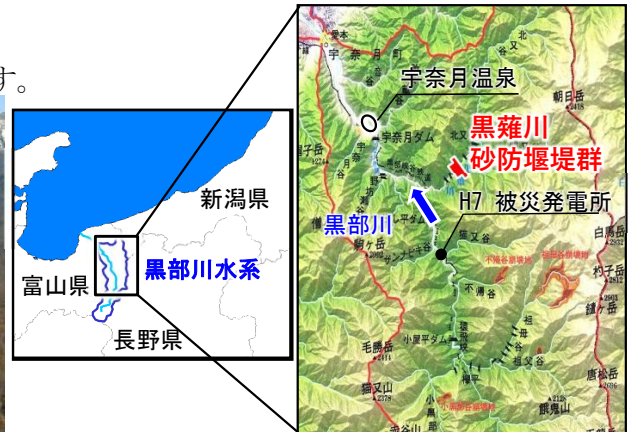
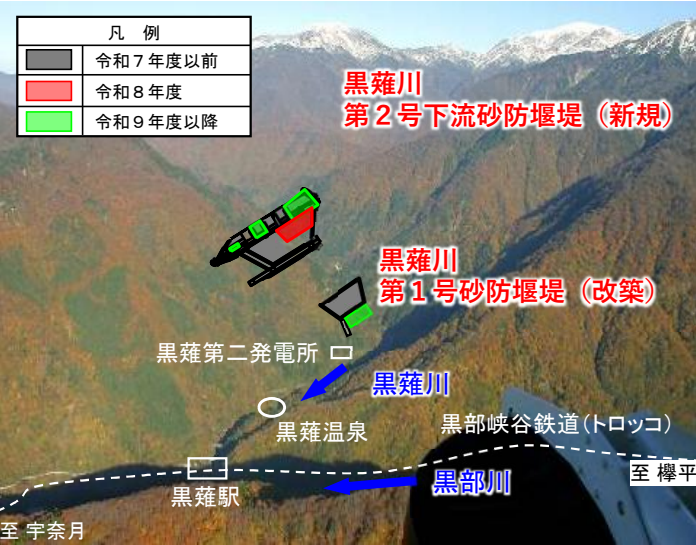
くろなぎがわ
 黒薙川砂防堰堤群では、「流域治水」の一環として土砂災害を防止するため、砂防堰堤の整備を実施します。

整備効果

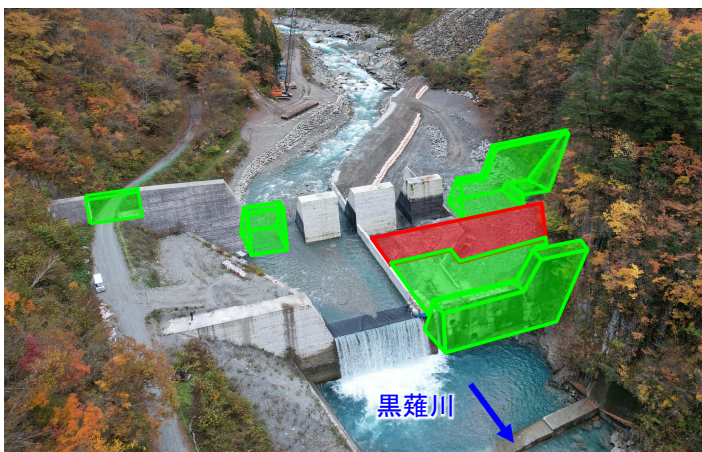
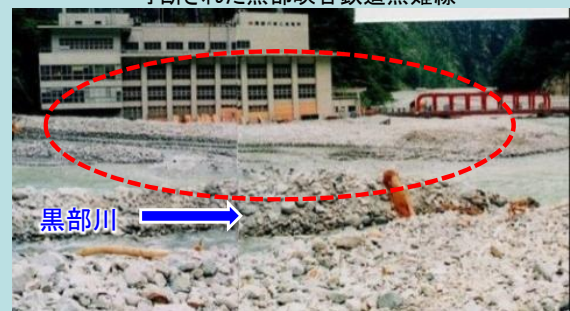
くろべがわ
 砂防堰堤工の整備により、黒部川水系の土砂・洪水氾濫に対する治水安全度を向上させ、保全対象であるくろべがわ
 黒部川沿川の観光・発電施設や、黒部市をはじめとした沿川地域の安全と安心を確保します。

令和8年度の事業内容

くろなぎ
 黒薙地区において、砂防堰堤工の整備を推進します。



◆平成7年7月



黒薙川第2号下流砂防堰堤（整備中）

➤ 北陸地方整備局管内の流域治水プロジェクトについては、下記にてご覧いただけます。
<https://www.hrr.mlit.go.jp/river/ryuikisui/top.html>

神通川 環境整備 自然再生 の推進

とやま とやま ふちゅうまちふくろ
富山県富山市 (婦中町袋地区)

R8事業費
68百万円※

※神通川総合水系環境整備事業のR8当初全体事業費

事業の概要

神通川は、かつては多くの魚類が生息する豊かな自然環境を有していましたが、河床低下や滞筋の固定化により、魚類・底生動物の生息場等の多様な河川環境が減少しています。

このため、神通川らしい淵の形成、瀬の造成を目標に、自然再生事業の取り組みを行っており、流域においても魚道整備の取り組みが推進されています。

本事業では、神通川水系における流域治水の一環として、河道整正による瀬・淵の造成を行い、多種多様な魚類・底生動物の生息・生育・繁殖のための多様な河川環境を再生します。

整備効果

魚類などの隠れ場となる水中カバーの創出により、多様な生物の生育・生息環境の改善が図られます。

令和8年度の事業内容

グリーンインフラの取り組みとして、支川井田川の婦中町袋地区において水中カバーの創出を推進します。



水中カバーの創出イメージ

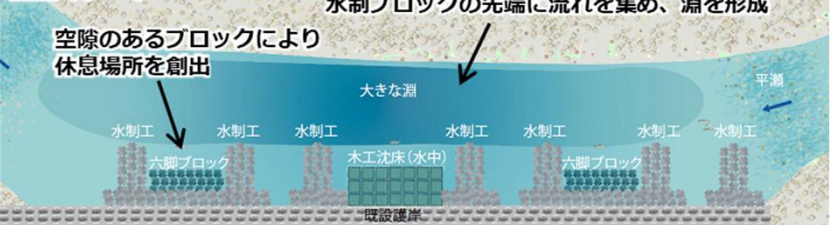
水中カバーとなるブロック等を設置し、サクラマス等の魚類が身を潜める環境を創出します。

整備状況 (西神通)

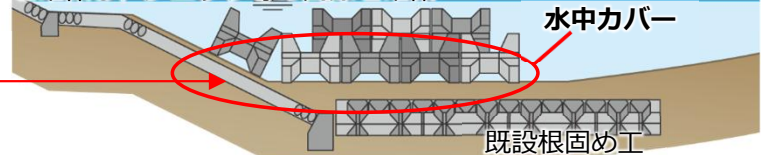


ブロックを用いて創出した水中カバーに潜むサクラマス成魚

整備イメージ



魚類が身を潜める環境として、流速0.5m/s以下、水深2m以上を確保し、ブロック等の間隙を確保



➤ 北陸地方整備局管内の流域治水プロジェクトについては、下記にてご覧いただけます。

<https://www.hrr.mlit.go.jp/river/ryuikitisui/top.html>

しもにいかわ 下新川海岸 侵食・越波対策 の推進 (東草野地区他) ひがしくさの
 とやま しもにいかわ にゅうぜんまち あさひまち R8事業費
 富山県下新川郡入善町、朝日町 1,480百万円※

※下新川海岸直轄海岸保全施設整備事業のR8当初全体事業費

事業の概要

下新川海岸は、「冬季風浪」や富山湾特有の「寄り回り波」といった高波浪の影響で越波や海岸侵食の被害が生じており、平成20年2月24日の高波被害では、直立堤や離岸堤等の海岸保全施設が被災し、越波により背後地の家屋に浸水被害が発生しました。

このため、離岸堤等の海岸保全施設を整備することにより、背後の住宅等を越波、浸水から守ります。

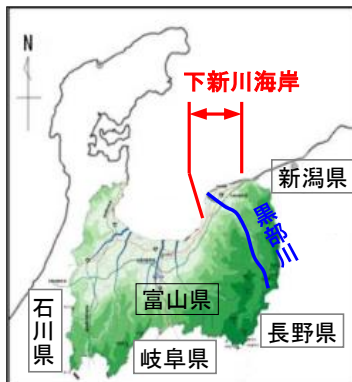
黒部川水系における流域治水の一環として、海岸保全施設の整備等を推進します。

整備効果

海岸保全施設整備等を推進することにより、侵食対策とともに波の打ち上げ高の低減が図られ、背後地の安全度が向上します。

令和8年度の事業内容

氾濫をできるだけ防ぐ、減らすための対策として、朝日町東草野地区、入善町八幡・吉原地区の離岸堤の整備を推進します。



緩傾斜堤の被災状況(園家地区)(平成20年2月)



凡例	
令和7年度まで	■
令和8年度実施	■

➤ 北陸地方整備局管内の流域治水プロジェクトについては、下記にてご覧いただけます。
<https://www.hrr.mlit.go.jp/river/ryuikitisui/top.html>

国道8号 豊田新屋立体事業の推進

とよたあらや とよま とよま
富山県富山市

R8事業費
2,900百万円

事業の概要

豊田新屋立体は、「富山外郭環状道路」の一部として、一般国道8号の富山市内における交通渋滞の緩和、交通事故の削減、幹線道路ネットワークの強化を目的とした、富山市小西から同市粟島町に至る延長約2.9kmの道路事業です。

整備効果

- ・ 交通渋滞の緩和
- ・ 交通事故の削減
- ・ 災害に強い幹線道路ネットワークの機能強化

令和8年度の事業内容

豊田新屋立体では、改良工事、橋梁上下部工事および舗装工事を推進することで、早期の立体道路整備に向けて、事業の着実な進捗を図ります。



豊田新屋立体の整備の進め方

■交通を切り回すための迂回道路(側道)を整備

現在の国道8号

迂回道路整備

■現在:迂回道路(側道)へ交通を切りまわし高架橋を整備

迂回道路 立体道路(高架橋) 迂回道路

■完成した高架橋へ交通を切りまわし、歩道・側道を整備

歩道・側道の整備 立体道路(高架橋) 歩道・側道の整備

【凡例】 整備箇所 再通行箇所

国道8号 六家立体事業の推進

とやま たかおか
富山県高岡市

R8事業費
800百万円

事業の概要

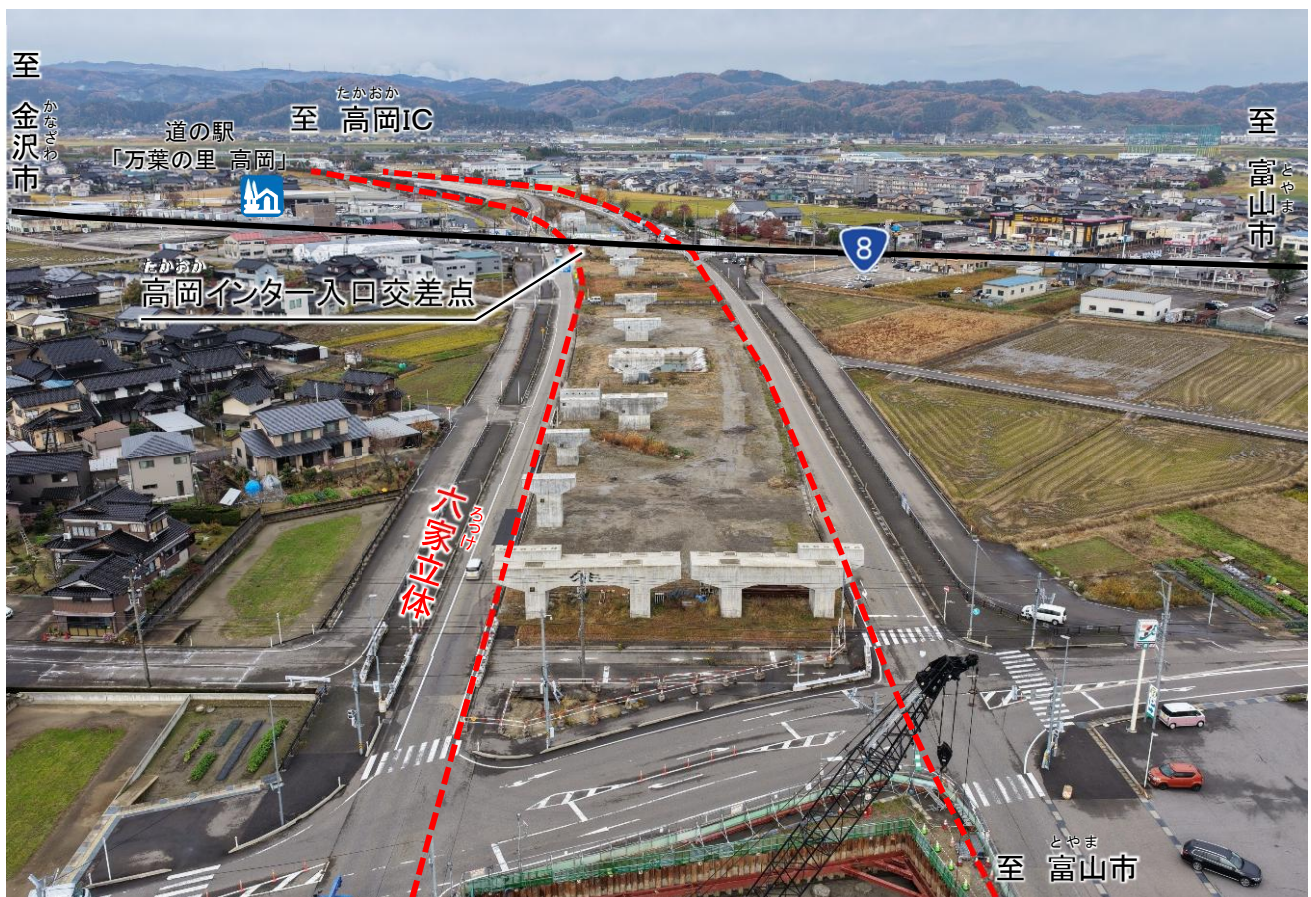
六家立体は、「高岡環状道路」の一部として、能越自動車道、国道8号、主要地方道高岡環状線が平面で接続する高岡インター入口交差点の立体化整備により、当該交差点の渋滞解消、国道8号の通過交通の分散を促し、混雑緩和を目的とする高岡市石塚から同市六家に至る延長約1.3kmの道路事業です。

整備効果

- ・ 交通渋滞の緩和
- ・ 物流効率化による地域産業の支援
- ・ 災害に強い幹線道路ネットワークの機能強化

令和8年度の事業内容

六家立体では、橋梁上下部工事を推進することで、早期の立体道路整備に向けて、事業の着実な進捗を図ります。



国道41号 おおさわのとやまみなみ 大沢野富山南道路事業の推進

とやま とやま
富山県富山市

R8事業費
2,000百万円

事業の概要

おおさわのとやまみなみ 大沢野富山南道路は、とやまたかやま「富山高山連絡道路」の一部として、一般国道41号の交通渋滞の緩和、医療品製造業等の地域の産業を支える物流の信頼性向上を目的とした、とやま にれはら くりやま富山市楡原から同市栗山に至る延長約12.0kmの道路事業です。

整備効果

- ・ 交通渋滞の緩和及び交通事故の削減
- ・ 物流の信頼性向上
- ・ 災害に強い道路ネットワークの形成

令和8年度の事業内容

おおさわのとやまみなみ 大沢野富山南道路では、用地買収、改良工事および橋梁上下部工事を推進することで、事業の着実な進捗を図ります。



とやま

しょうわまち

富山8号電線共同溝（昭和町電線共同溝）の推進

とやま たかおか
富山県高岡市

R8事業費
204百万円

事業の概要

たかおか

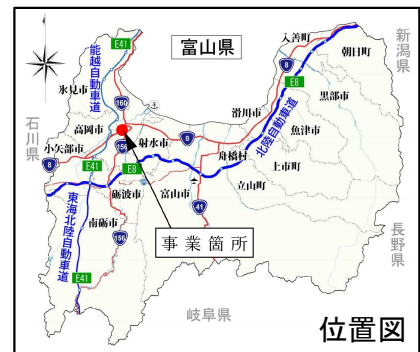
当該箇所は、高岡市の市街地に位置し、電線共同溝を整備し無電柱化することで、災害時における緊急輸送道路の確保並びに安全で快適な歩行区間の確保を図るとともに、良好な都市景観の形成に向けたまちづくりを支援するものです。

整備効果

無電柱化による緊急輸送道路確保、安全で快適な歩行空間確保、良好な都市景観形成を支援

令和8年度の事業内容

調査設計、本体工事を推進します。



ふしきとやま ふしき
伏木富山港 伏木地区
防波堤改良事業の推進
とやま たかおか
富山県高岡市

R8事業費
971百万円

事業の概要

ふしきとやま ふしき
伏木富山港伏木地区は、背後地域に基幹産業が集積し、立地企業が原料の輸入等を行うなど、物流拠点としての役割を担っています。

防波堤（北）は、それらの企業を守るとともに、安定的な船舶の航行、港湾荷役が図られるように整備したものです。しかし現在、消波ブロックの沈下により堤体が不安定な状態になっています。

港内の航行船舶の安全性、利便性の確保及び防波堤の安定性を確保するため、防波堤の改良を推進します。

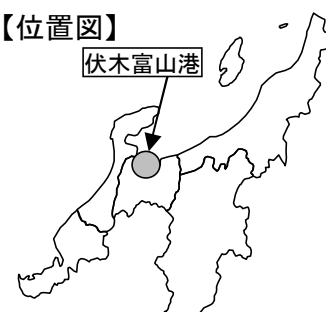
整備効果

防波堤の安定性が確保されることにより、安定した港湾荷役が可能となることで、港湾利用が不可欠な企業群の経済活動が安定し、地域経済の発展につながります。

令和8年度の事業内容

防波堤の改良を推進します。

【位置図】



ふしきとやま とやま
伏木富山港 富山地区
防波堤改良事業の推進
とやま とやま
富山県富山市

R8事業費
244百万円

事業の概要

ふしきとやま とやま とやま
伏木富山港富山地区は、富山市北部地域を中心とする産業集積地や中古車輸出等を支える物流拠点としての役割を担っています。

防波堤（西）は、供用開始から60年以上が経過し、消波ブロックの沈下や本体ブロックの傾斜など老朽化が進行していることから、抜本的な対策が必要となっています。

港内の航行船舶の安全性、利便性の確保及び防波堤の安定性を確保するため、防波堤の改良を推進します。

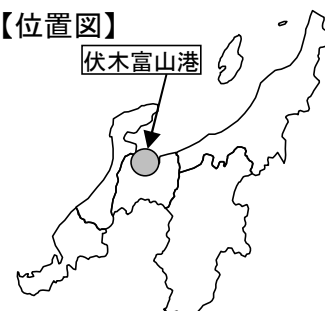
整備効果

防波堤の安定性が確保され、荒天時の被災を回避できます。これにより安定した港湾荷役が可能となり、港湾利用が不可欠な企業群の経済活動が安定し、地域経済の発展につながります。

令和8年度の事業内容

防波堤の改良を推進します。

【位置図】



泉川 大規模特定河川事業の推進

事業の概要

いづみがわ ひみ

泉川は、氷見市南部を流下する二級河川であり、川幅が狭く流下能力が低いため、昭和51年8月、平成20年8月、令和7年8月に浸水被害が発生しています。このため、護岸工、河床掘削等の河川改修を実施するとともに、令和4年度からは、ボトルネックとなっているJR桥梁の架替え工事を進めています。

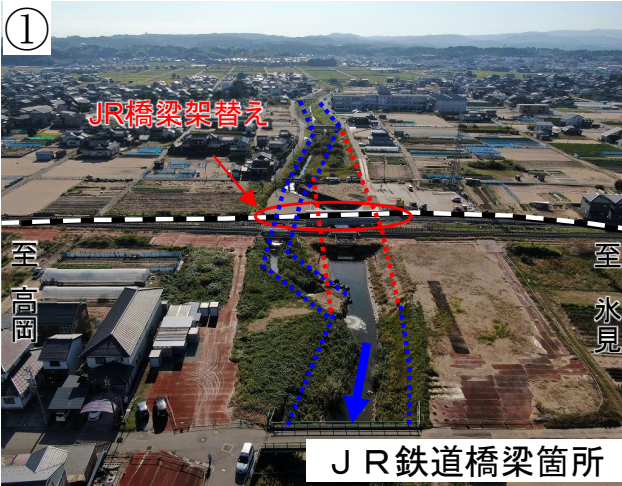
整備効果

ボトルネックとなっているJR桥梁の架替え及び河川改修の推進により、泉川流域の治水安全度を向上させます。

令和8年度の事業内容

ひみ しまお

氷見市島尾地区のJR桥梁の架替え整備を推進します。



とやま
富山海岸 侵食対策事業の推進
とやま とやま
富山県富山市

R8事業費
168百万円

事業の概要

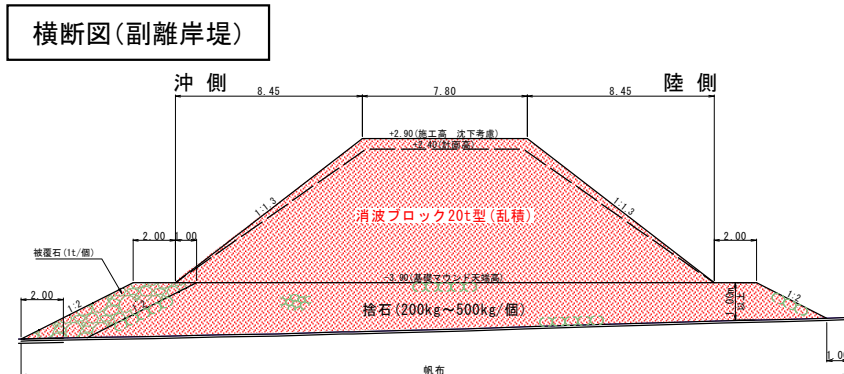
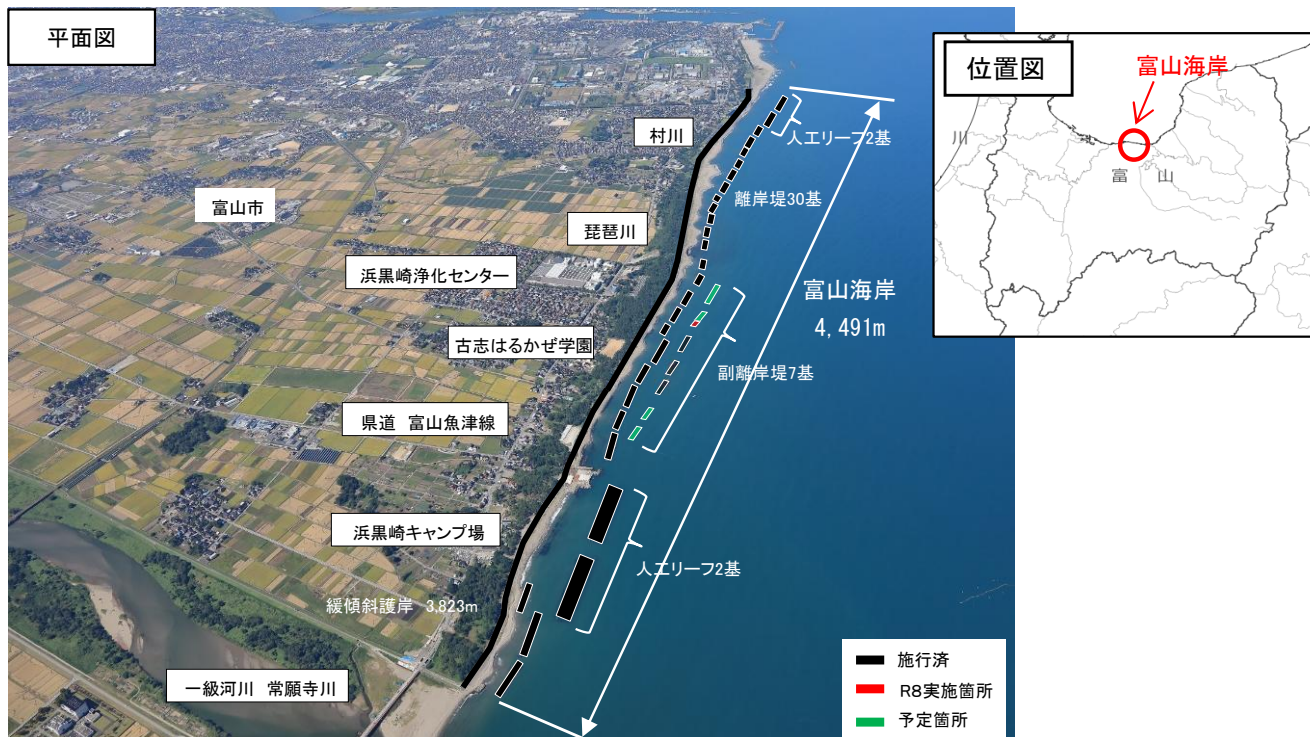
とやま とやまわん
富山海岸は富山湾の中央に位置し、背後には人家が集積しており、学校、下水処理場等もあります。また、レクリエーション施設として、富山湾岸サイクリングコース、キャンプ場、海水浴場等があり、広く県民に親しまれていますが、富山湾特有の寄り回り波や冬季風浪により海岸の侵食が著しく、一部では砂浜が消失しつつあります。このため、侵食防止及び背後地への越波防止を図るとともに景観、海浜の利用及びアクセスの向上を目指した施設を配置し、背後地の利用にも考慮した海岸の整備を進めています。

整備効果

侵食の著しい箇所へ離岸堤・副離岸堤等の整備により、侵食及び越波を防止し、富山海岸の治水安全度を向上させます。

令和8年度の事業内容

とやま はまくろさき
富山海岸浜黒崎地区の副離岸堤の整備を推進します。



富山県ダムメンテナンス事業の推進

とやま とやま
富山県富山市他

R8事業費
277百万円

事業の概要

富山県においては、管理移行後30年以上経過しているダムが多数あり、放流設備等が老朽化しています。設備の不具合が発生した場合、ダムの防災操作への影響が生じるため、計画的なダムメンテナンス事業を実施します。

整備効果

計画的なメンテナンス事業の実施のため、長寿命化計画に基づく改良を実施し、効果的・効率的なダム管理の実現を図ります。

令和8年度の事業内容

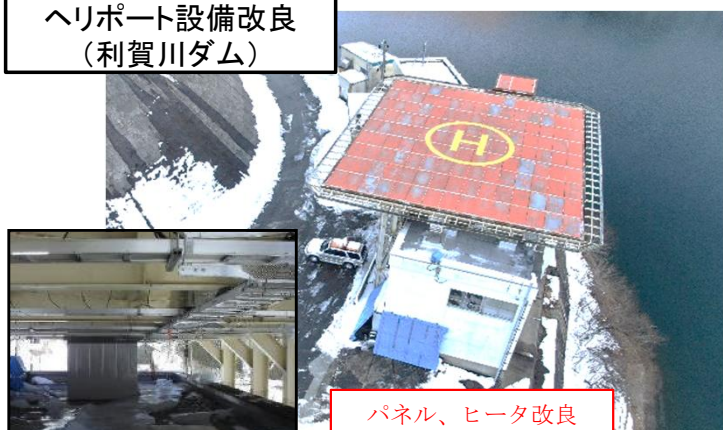
くまのがわ とががわ くぶすがわ しらいわがわ
熊野川ダム、利賀川ダム、久婦須川ダム、白岩川ダム等7ダムで堰堤改良事業、貯水池保全事業を行います。

CCTV監視設備改良 (熊野川ダム)



制御装置、操作卓改良

ヘリポート設備改良 (利賀川ダム)



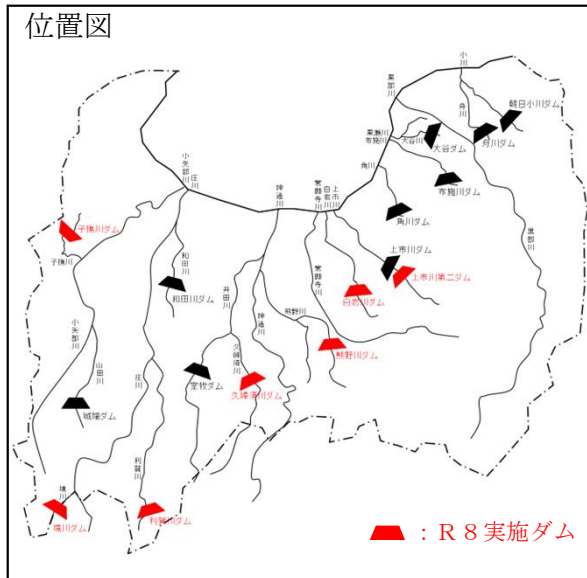
パネル、ヒータ改良

観測設備改良 (久婦須川ダム)



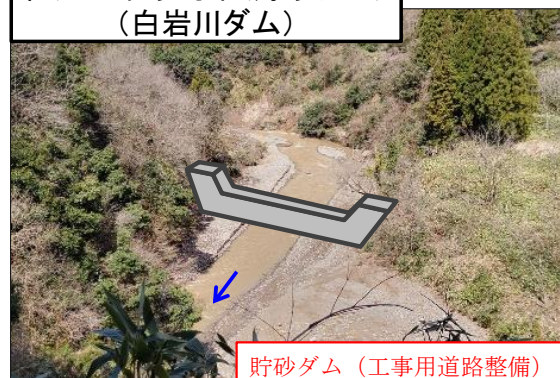
堤体観測装置等改良

位置図



▲ : R8実施ダム

恒久的の堆砂対策(貯砂ダム) (白岩川ダム)



貯砂ダム(工事用道路整備)

となみ 砺波地区 大規模特定砂防等事業の推進

とやま なんと じょうはな
富山県南砺市城端

R8事業費
150百万円

事業の概要

池川は南砺市城端地内に位置し、市街地を流れ小矢部川水系山田川に注いでいます。平成20年7月の集中豪雨（連続雨量236mm）により土砂・洪水氾濫が発生し、下流域の人家で床上床下浸水、数カ所に及ぶ護岸欠損や耕地への土砂流入が生じました。今後の豪雨により再び市街地に被害が及ぶ恐れがあるため、溪流保全工を整備し、土砂災害から住民の生命・財産を守ります。

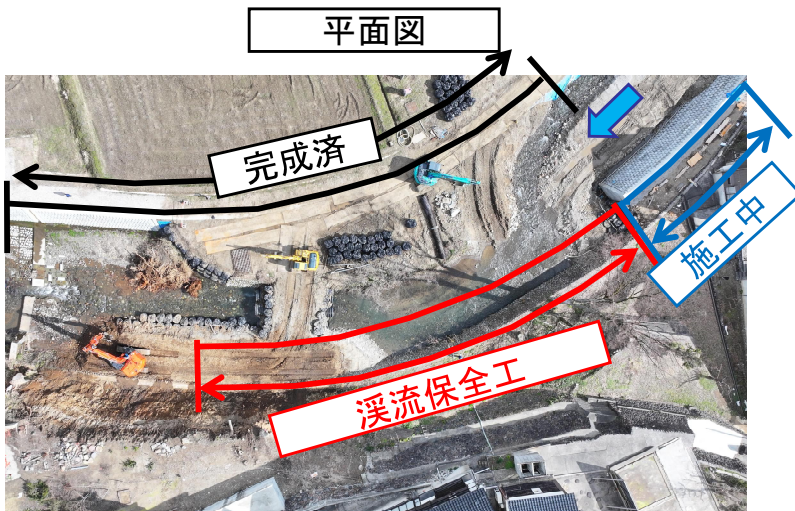
整備効果

溪流保全工を実施することにより、人家51戸、県道等への被害を防止します。

令和8年度の事業内容

今回の当初予算を活用し、溪流保全工を推進します。

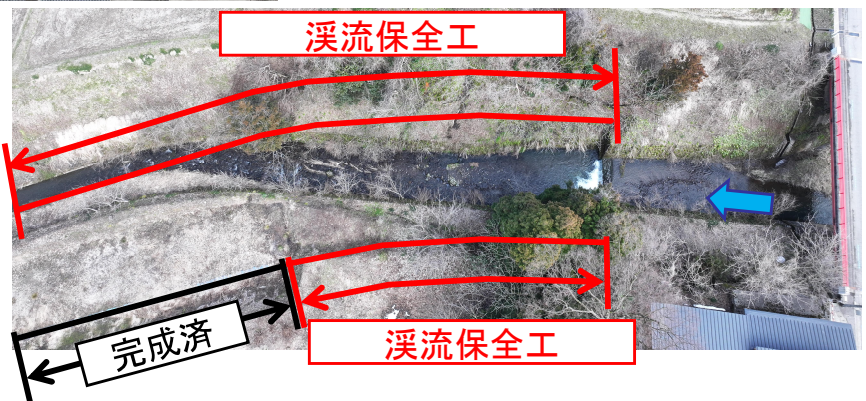
平面図



位置図



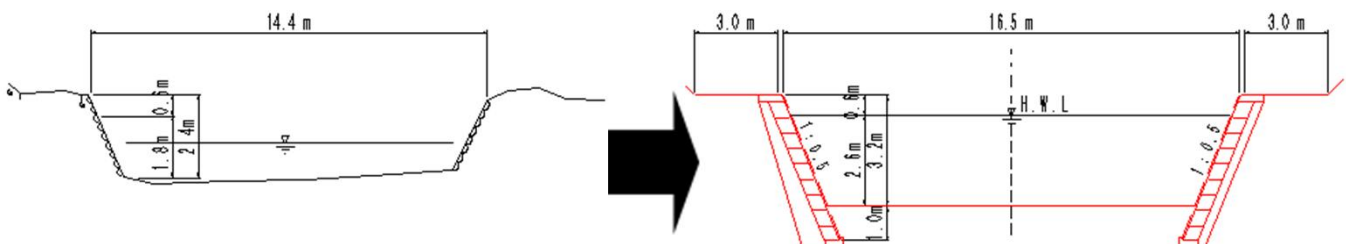
溪流保全工



現況

横断面図

計画



たかおか

[高岡環状道路]

(主) 高岡環状線 (上伏間江～佐野) 事業の推進

とやま たかおか
富山県高岡市

R8事業費
700百万円

事業の概要

高岡環状道路は、能越自動車道と一体となって高岡市街地の環状道路を形成し、交通の円滑化を図る重要な幹線道路です。

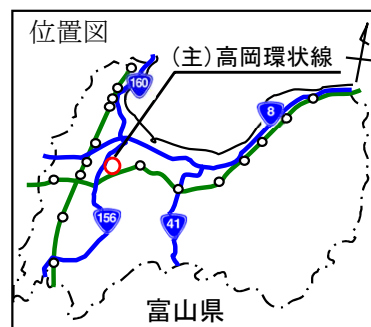
主要地方道高岡環状線は、物流の効率化、主要渋滞箇所の解消、地域間交流の支援を目的とした道路であり、高岡市上伏間江から佐野間の延長約2.6kmの事業です。

整備効果

- 能越自動車道 高岡ICから北陸新幹線新高岡駅へのアクセス性向上
- 高岡市街地への流入交通の分散により、市内の交通渋滞を緩和
- 県西部地域や能登地域との物流・交流の促進による地域の活性化

令和8年度の事業内容

令和8年度は、調査設計および橋梁下部工事を推進します。



ふしきとやま ふしき しんみなと
伏木富山港 伏木地区、新湊地区
港湾メンテナンス事業の促進

とやま たかおか いみず
富山県高岡市、射水市

R8事業費
372百万円

事業の概要

ふしきとやま ふしき しんみなと
伏木富山港伏木地区及び新湊地区の臨港道路において老朽化が著しい状態となっているため、各施設の改良事業を促進します。

整備効果

施設の改良を行うことにより、安心・安全な交通機能の確保及び施設の長寿命化が図られます。

令和8年度の事業内容

臨港道路の改良を促進します。

【位置図】



ふしきとやま ふしき しんみなと
伏木富山港海岸 伏木地区、新湊地区
海岸メンテナンス事業の促進
とやま たかおか いみず
富山県高岡市、射水市

R8事業費
20百万円

事業の概要

ふしきとやま
伏木富山港海岸の護岸は、高波浪や経年による老朽化が広範囲で確認されています。当該護岸は市民の散歩コースとして親しまれており、また護岸背後には住宅地が立地しています。背後地域の住民の安全を確保するため、海岸保全施設の護岸改良を促進します。

整備効果

護岸を改良し、防護機能を回復することにより、背後住民の安全を確保します。

令和8年度の事業内容

護岸の改良を促進します。

【位置図】

