

# 北陸に強さとしなやかさを。

北陸の美しく豊かな自然もいつ牙をむくかわからない。ひとたび発生すれば大きな被害になる洪水や土砂災害等。多くの人の生命と財産をまもるとともに、暮らしや地域経済への深刻なダメージを回避し、迅速に回復が可能な地域づくりを行っていきます。

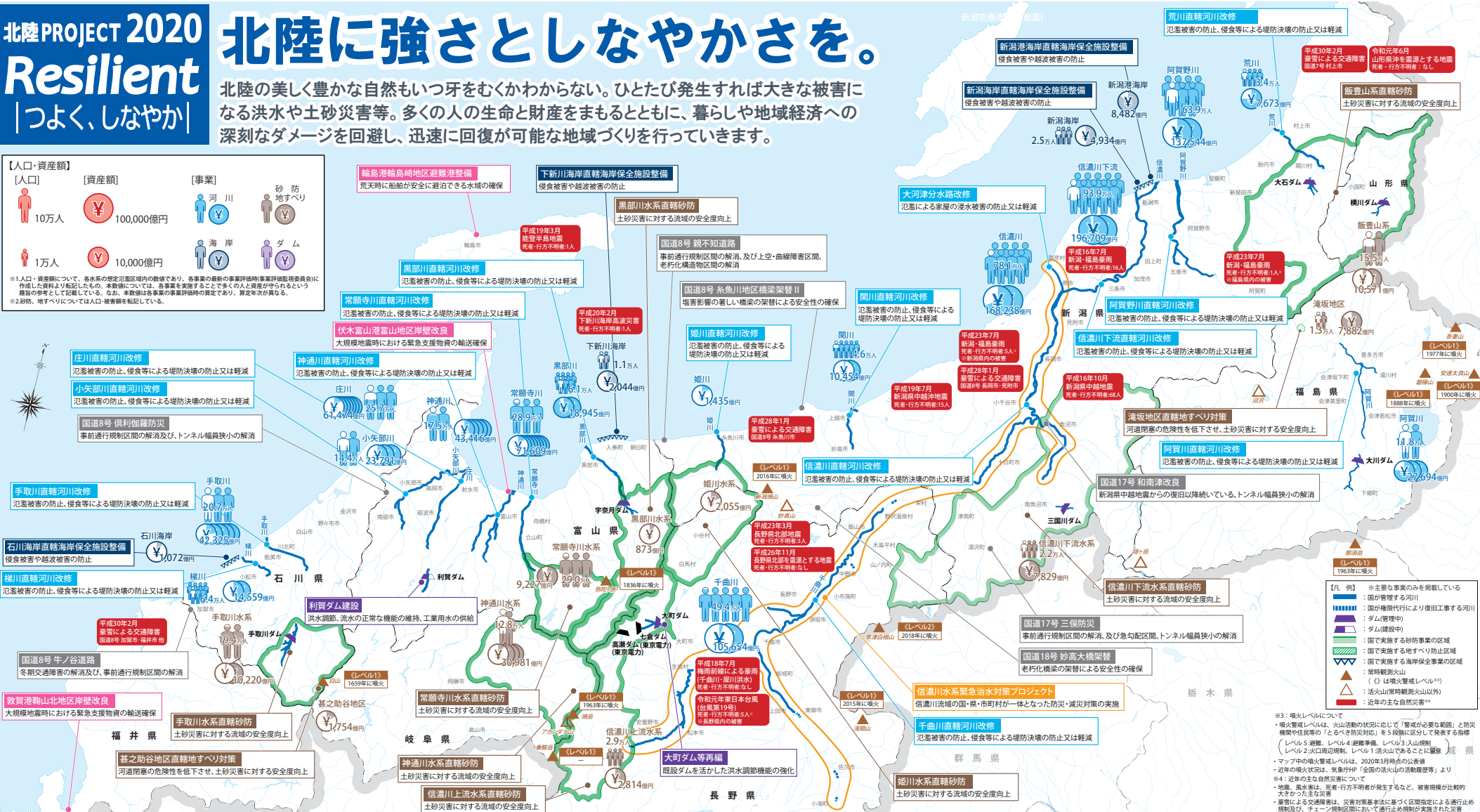
**【人口・資産額】**

人口 10万人 1万円 10,000億円

資産額 100,000億円

事業 河川 砂防 海岸 ダム

※人口・資産額について、各水系の想定氾濫区域内の数値であり、各事業の事業評価検討委員会により作成した資料より転記したものである。本数値については、各事業を実施することによって人口と資産が増えるという増加の参考として転記している。なお、本数値は各事業の事業評価時の算定であり、算定次第が異なる。  
※2階層、地すべりについては人口・被害額を転記している。



### 河川 信濃川流域全体の治水安全度向上

大津分水路の河口部は洪水を安全に流下させるための断面が、施設の老朽化・機能低下も進む平成27年度より改修に着手し、信濃川中流部や千曲川など、信濃川水系全体の洪水処理能力の向上を図る

完成イメージ  
大河津分水路の改修(新潟県長岡市・燕市)

令和元年東日本台風(台風第19号)時の大津分水路(新潟県長岡市・燕市)

### 砂防 日本を代表する砂防堰堤の整備

大雨のたびに土砂が下流に流されるのを防ぐため、立山カルデラの出口に大規模な砂防堰堤を整備

白岩砂防堰堤(富山県富山市・立山町)

立山カルデラ

土砂の堆積範囲

### 道路 災害に強い道路整備

橋梁の架替による緊急輸送道路ネットワークの更なる強化

塩害により損傷が著しい橋梁の架替【完了後】(新潟県糸魚川市:国道8号 弁天大橋)

### 復旧支援 緊急災害対策派遣隊(TEC-FORCE)による活動

全国各地で頻発する自然災害に対し、被災地にTEC-FORCEを派遣して技術的な支援を実施(令和元年 台風第19号による豪雨)

側溝清掃車による応急対策(長野県長野市)

河川の被災状況調査(長野県佐久穂町)

※3: 噴火レベルについては、噴火履歴レベルは、火山活動の状況に応じて「噴火履歴レベル」と防災関係機関の「土砂災害対策」を併せて発表する。レベル5: 避難、レベル4: 避難準備、レベル3: 入山規制、レベル2: 2次火山噴火、レベル1: 活火山であることに基づく減災。マップ中の噴火履歴レベルは、2020年3月時点の公表値。近年の噴火状況は、気象庁HP「全国の活火山の活動履歴等」より※4: 近年の主な自然災害について。①: 地震、風水害は、死者・行方不明者が発生するなど、被害規模が比較的大きかった主な災害。②: 豪雨による交通障害は、災害対策基本法に基づく区域指定による通行止め規制及び、ゾーン規制区域において通行止め規制が実施された災害。



# 北陸PROJECT 2020 Connect

つなぐ

# 北陸をつなぐ、北陸を元気にする。

まちとまちを結び人々の日常生活に欠かせない道路。交通の拠点として国内外の玄関口となる港湾や空港。北陸地域内外と人、物、情報を広域的につなぎ、暮らしや地域経済を元気にします。

## アジア諸国・極東ロシアにひらかれた北陸

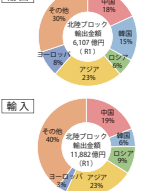
北陸は経済成長の著しいアジア諸国・極東ロシアと日本海を挟んで対面



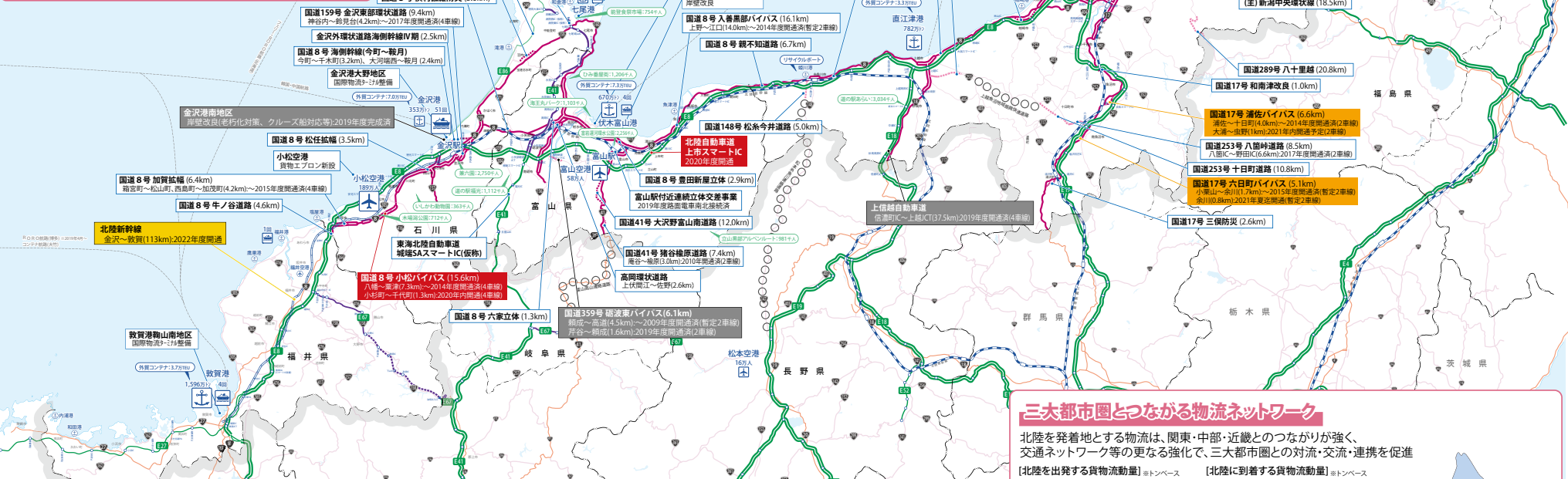
本州日本海側で最大のコンテナ取扱貨物量を誇る新潟国際海上コンテナターミナル(新潟県新潟市)

## 北陸ブロック国別輸出入額

※新潟県、富山県、石川県、福井県の合計



【データ】財務省 貿易統計  
【グラフ】輸出: 単品別、中国、韓国、北米、ヨーロッパ、北地ブロック



**【開通又は完成予定】**

- 2019年度開通又は完成予定
- 2020年度開通又は完成予定
- 2021年度開通又は完成予定
- 2022年度開通又は完成予定
- 2023年度開通又は完成予定
- 2024年度以降開通又は完成予定

※1: 主要な事業のみを掲載している  
※2: 開通又は完成予定は予定であり、必ずしも開通又は完成する見込みがある  
※3: 2024年度以降開通又は完成予定は、開通又は完成の見込みが不確実な事業を含む

【外貨コンテナ】: 外貨コンテナ取扱貨物量(H30)  
【各県の主要観光施設・イベント】: 各県の主要観光施設・イベント

【港湾】  
取扱貨物量(H30年)  
~500トン  
~1,000トン  
~1,000トン~

【空港】  
乗降客数(R1年)  
~50万人  
~100万人  
~100万人~

【路線】  
高速道路  
高速道路(官能管理区間)  
国道(指定区間)  
国道(指定区間外)  
事業中  
地域高規格道路(計画等)  
新幹線(事業中)

## close-up! 2020年度に新たに開通する主な道路



## 三大都市圏とつながる物流ネットワーク

北陸を発着地とする物流は、関東・中部・近畿とのつながりが強く、交通ネットワーク等の更なる強化で、三大都市圏との対流・交流・連携を促進

