

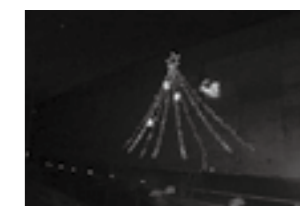


■金沢東部環状道路 神谷内～東長江間4車線化

金沢東部環状道路は、地域高規格道路金沢外環状道路の一部として、金沢市内の交通混雑の緩和、事故の減少等を目的に、順次、4車線化が進められています。

このうち、神谷内～東長江間（延長1.8km）については、平成24年12月の東長江～鈴見間に続き、今年度内の4車線化開通に向け、現在、舗装工事等を全面展開しているところです。

写真は、御所トンネル内で施工した『スリップフォーム工法』によるコンクリート舗装工事の状況で、作業環境の改善や省力化が図られています。



クリスマスイルミネーション



補強土壁側面にクリスマスイルミネーションを設置 ▶P.19



戸部 那奈美さん ▶P.21

視点

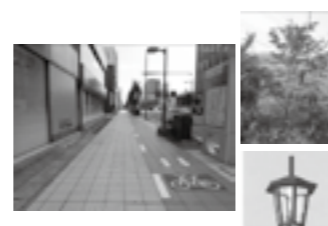
- 1 **企業の宝は【人】**
■大成ロテック(株) 北陸支社 支社長 山本 直威

地域の動き

- 3 **歩行者、観光客に配慮した道を目指して
都市計画道路高岡駅佐加野線の無電柱化と歩道整備について**
■富山県高岡土木センター

技術レポート

- 5 **平成29年度内の開通をめざして
金沢東部環状道路の工事報告について**
■福田道路(株) 新潟本店 北川ヒューテック(株)
- 7 **分庁舎から統合庁舎へ
射水市新庁舎整備事業について**
■射水市 都市整備部 建築住宅課
- 9 **H27・28柳谷中流砂防堰堤群工事における
安全を最優先させた対策について**
■(株)風組
- 13 **簡易なひび割れ抑制対策（NETIS登録番号：KT-150052-A）
ヒートパイプを用いたパイプクーリング工法**
■鉄建建設(株)



左：県内の整備事例
右上：ショウジョウノムラ
右下：計画歩道灯具 ▶P.3



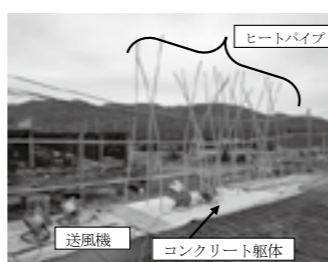
スリップフォームベーパー
↓
表面仕上げ状況 ▶P.5



新庁舎の内観（エコボイド） ▶P.7



H27・28柳谷中流砂防
堰堤群工事 ▶P.9



ヒートパイプ
送風機
コンクリート躯体
クーリング状況 ▶P.13

シリーズ 現場技術者の「知得」

- 17 **平成29年度 公共事業労務費調査について**
■北陸地方整備局 企画部 技術管理課

職場紹介

- 19 **～地域とともに～
自然と共存し「明日」を創る。
いい仕事「未来」へ**
■(株)中越興業

先輩なう！

- 21 **挑み、守るものたち。**
■戸部 那奈美さん

「北陸の建設技術」への意見、ご感想がありましたらお聞かせください。
E-mail:hokugi@hrr.mlit.go.jp