



■三井アウトレットパーク北陸小矢部
平成27年7月16日に北陸初のアウトレットモールが富山県小矢部市にオープンしました。
小矢部市には、北陸自動車道・東北北陸自動車道・能越自動車道が交差する小矢部砺波JCTがあります。また、能越自動車道の福岡ICから約3km、国道8号の沿道という立地の良さが173店舗という出店数の拡大につながったとのこと。
国道8号では付加車線整備が進んでおり、地元の雇用創出や定住促進に貢献するなど、道路のストック効果事例として今後も注目されています。

視点

- 2 昔の建設技術を未来に繋ぐ
■(株)加賀田組 取締役専務執行役員 西村 強

地域の動き

- 3 北陸のハブ都市「小矢部市」
小矢部市の企業誘致と東部産業団地
■小矢部市企画室アウトレット対策課

技術レポート

- 5 特殊橋梁の耐震補強事例
一般国道156号 湯出島橋における耐震補強について
■富山県砺波土木センター
- 7 H26梯川古府災害復旧その2工事
河川工事における情報化施工（3Dバックホウマシンガイダンス）事例
■(株)丸西組
- 11 白山の甚之助谷地すべり対策排水トンネル工事の概要
標高2000mでのトンネル工事
■飛鳥建設(株)
- 15 地すべり防止区域の土石流対策
土石流堆積工の計画
■(株)東洋設計



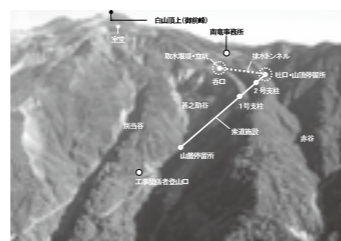
東部産業団地の全景▶P. 3



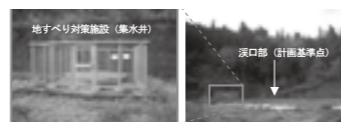
湯出島橋全景▶P. 5



現場内に固定局が不要▶P. 7



工事位置図▶P.11



溪口部周辺の地すべり対策施設
▶P.15

シリーズ 現場技術者の「知得」

- 17 新技術の活用促進について
■北陸地方整備局 企画部 施工企画課

職場紹介

- 19 三方良しの取組みについて
『コミュニティBOX』の設置
■(株)小林組

先輩なう!

- 22 高速道路の安全・安心、日本の生活を支える仕事
■中日本高速道路(株) 矢藤 彰悟さん



新技術活用システムのイメージ図
▶P.17



コミュニティBOX外観▶P.19



高岡砺波スマートIC施工の様子
▶P.22

「北陸の建設技術」への意見、ご感想がありましたらお聞かせください。
E-mail:hokugi@hrr.mlit.go.jp