



■開業間近の北陸新幹線

平成27年春に北陸新幹線が金沢まで開業し、首都圏と北陸新幹線沿線地域の移動時間の短縮や経済波及効果が期待されています。スピード感と情悍さを表現した新型新幹線車両がもうすぐ北陸の地に登場します。(写真提供：東日本旅客鉄道株式会社、北陸新幹線(長野新幹線) 佐久平駅～上田駅間の「第二千曲川橋りょう」を走行するE7系車両)

- 視点**
- 1** いしかわの地域を支える建設産業ビジョン策定について
 ■(一社)石川県建設業協会 専務理事 辻 啓一



現場見学ガイド▶ P. 3

- トピックス**
- 3** 北陸地整がススめる！現場見学ガイド 公開
 ■北陸地方整備局 企画部 企画課



オープンシールド工法による施工▶ P. 5

- 地域の動き**
- 5** 長岡市街地の安全・安心を守る
 柿川床上浸水対策特別緊急事業について
 ■新潟県 長岡地域振興局 地域整備部



アーム取付▶ P. 9

- 技術レポート**
- 9** 多発する大規模土砂災害 [陸上輸送不能] に備えて
 分解組立型の遠隔操縦式バックホウを導入
 ■北陸技術事務所



張出床版下面補修写真▶ P.11

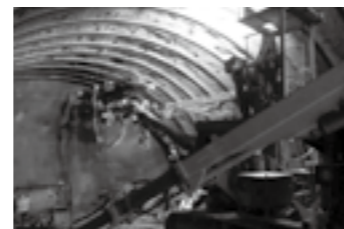
- 11** 六月高架橋塩害補修工事の概要
 豪雪地帯における塩害損傷状況を考慮した
 橋梁補修対策について
 ■(株)ネクスコ・エンジニアリング新潟 後藤 和浩
 東日本高速道路(株)新潟支社上越管理事務所 花谷 仁志

- 15** 地盤改良施工による作業環境・出来形・品質の向上について
 現場打ち樋管継足の地盤改良施工について
 ■射水工業(株) 現場代理人 松長 健一



地盤改良:SMD y工法 施工状況▶ P.15

- 17** ドリルジャンボを用いた切羽前方30m程度までのコア採取技術
 切羽前方コアサンプリングシステム
 ■五洋建設(株)



コアサンプリング状況▶ P.17

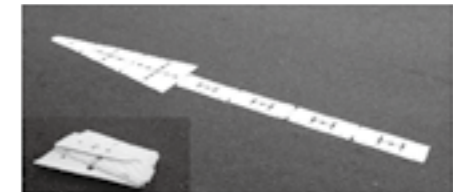
- 21** 鋼製壁体による軟弱地盤層の縁切り工法
 石川橋取り付け道路設計における
 軟弱地盤対策工法について
 ■相互技術(株)

- シリーズ**
現場技術者の「知得」
- 23** 北陸地方整備局における担い手確保の取り組みについて
 ■北陸地方整備局 企画部 技術管理課



現場地域での清掃ボランティア活動への参加▶ P.25

- 職場紹介**
- 25** 貢献ではなく、つながりを・・
 地域とともに 活かし活かされ
 ■北川ヒューテック(株)



アローライン▶ P.27

- 新技術情報**
- 27** NETIS 登録技術
 ■平成25年度、26年度 登録技術

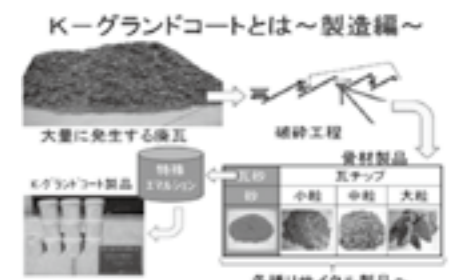
- ・アローライン
 【登録番号：HR-130023】 (株)八木熊
- ・アイス・インパクト
 【登録番号：HR-140001】 福田道路(株)
- ・ハンドガイド式草刈機ハンマーナイフモア
 【登録番号：HR-140002】 (株)IHIシバウラ
- ・瓦骨材利用薄層舗装 K-グランドコート
 【登録番号：HR-140003】 (株)エコシステム



圧雪の早期解消(左:本技術、右:一般舗装)▶ P.27



自動水平制御装置の概念図▶ P.28



廃棄瓦からの製造工程▶ P.28

「北陸の建設技術」への意見、ご感想がありましたらお聞かせください。
 E-mail:hokugi@hrr.mlit.go.jp