

# 令和6年6月23日梅雨前線に伴う黒部川の出水概要

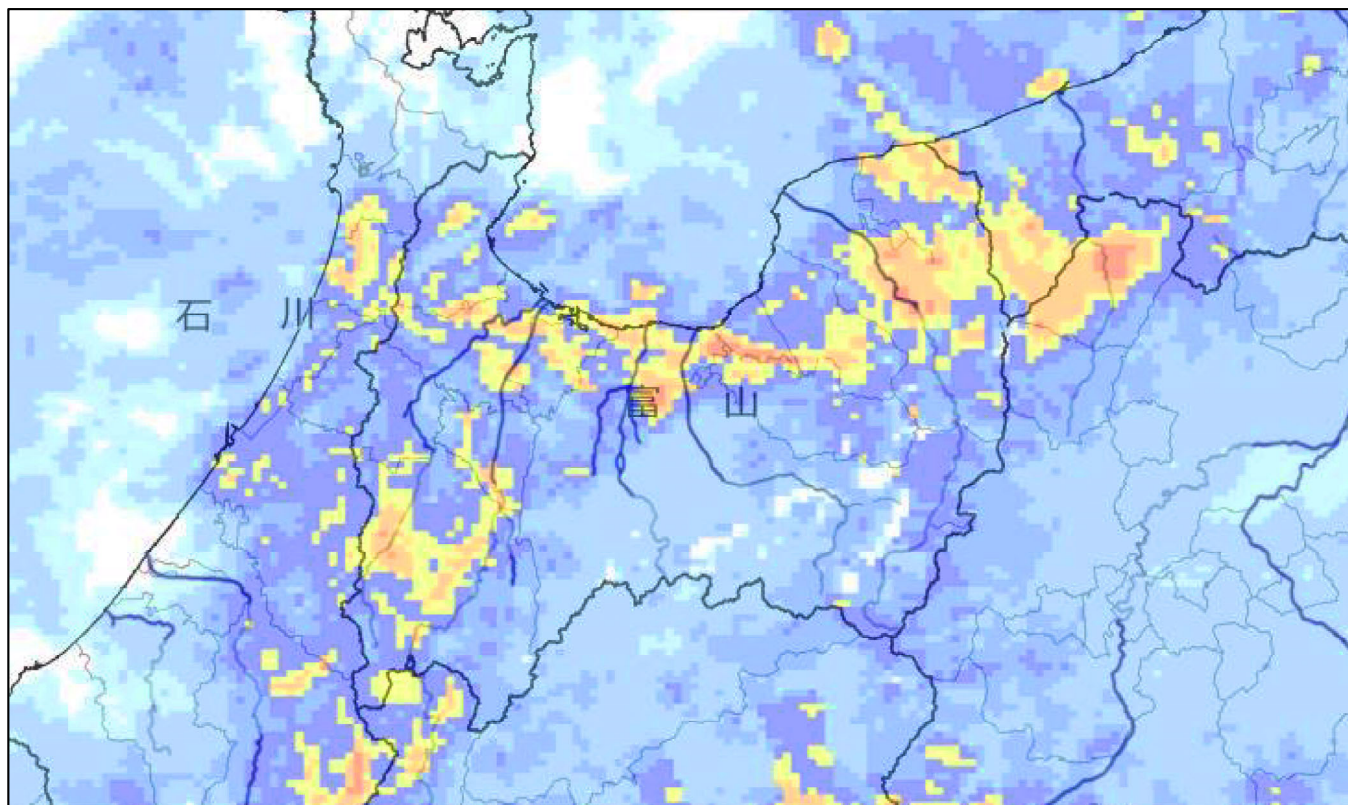


6月23日17:10 愛本堰堤下流 最大流量947m<sup>3</sup>/s(速報値)

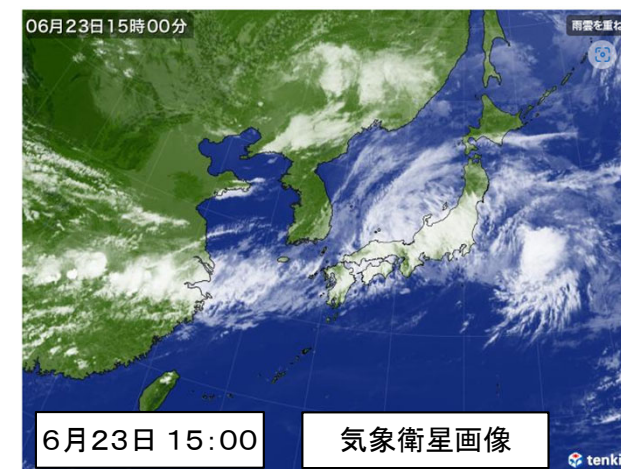
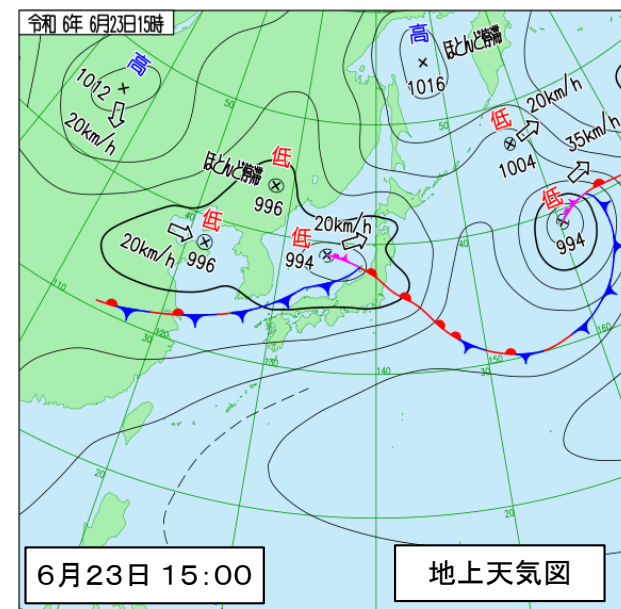
令和6年年6月23日  
国土交通省 北陸地方整備局 黒部河川事務所

# 1. 気象の状況(新潟地方気象台発表より)

- ・梅雨前線は、6月23日北陸地方を通過し、24日にかけて本州の南岸に南下する見込みです。低気圧や前線に向かって暖かく湿った空気が流れ込み、前線の活動が活発となっており、北陸地方では警報級の大雨となっているところがあり、雷を伴い1時間に30ミリ以上の激しい雨が降り、24日にかけて降水量はふえる見込みです。
- ・雨量降り始め(6月23日 00時～6月24日 24時・・・アメダス速報値)は、**宇奈月で131.0mm**を観測しています。
- ・この期間中、**最大時間雨量は、宇奈月で37mm**(6月23日 15時)を観測しています。

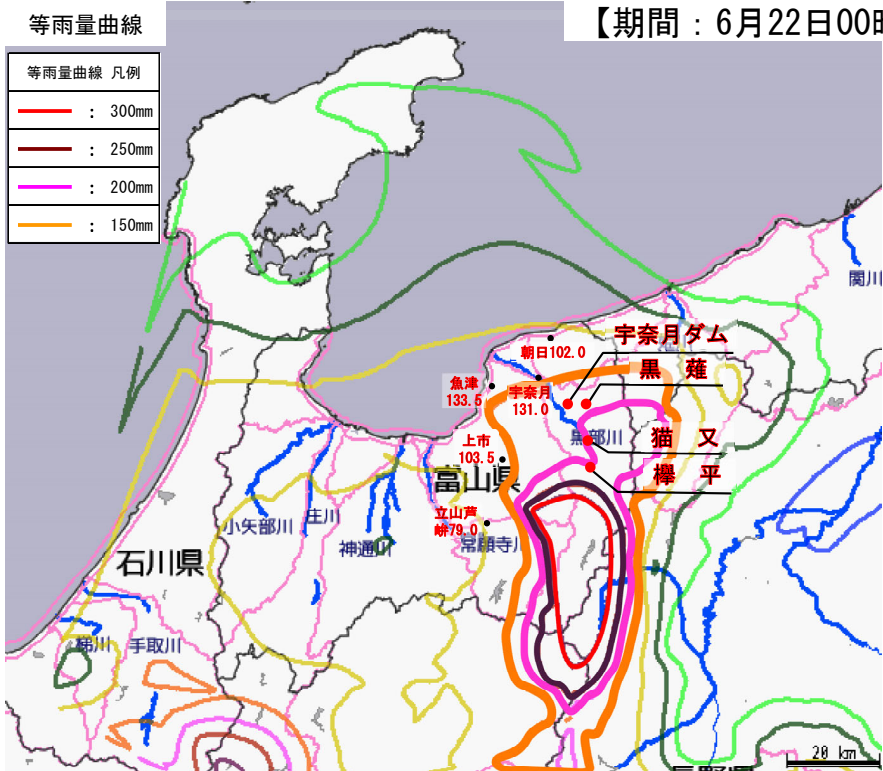


6月23日 14:50 ※川の防災情報より





# 1. 気象の状況

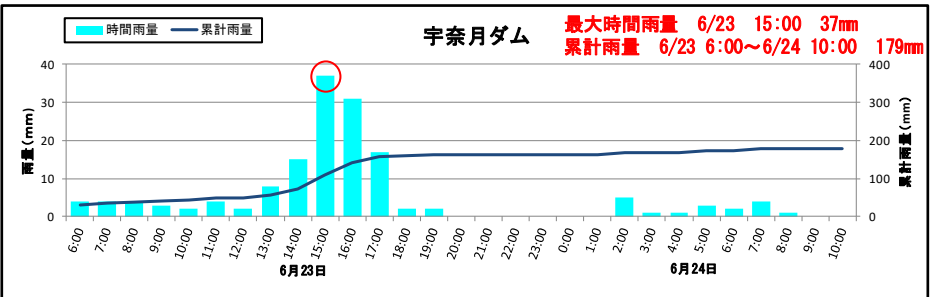
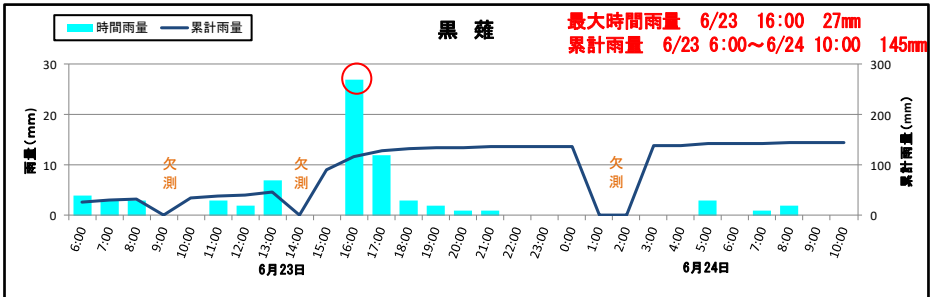
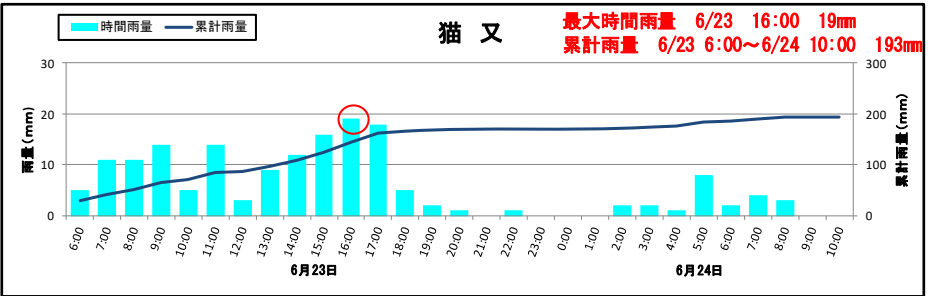
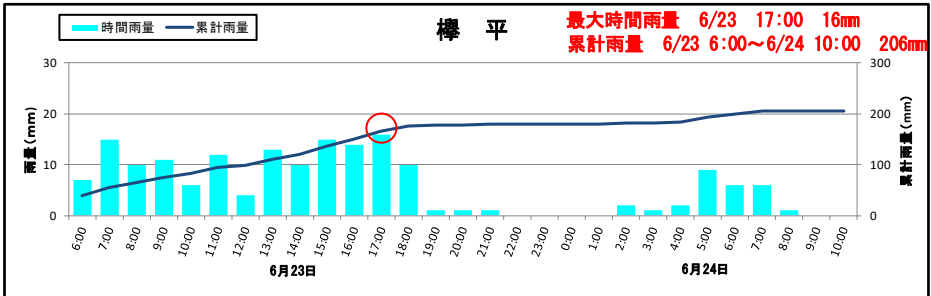


アメダス地点名	22日	23日	24日	25日	26日	合計
富山	6.0	92.0	3.0	0.0	0.0	101.0
秋ヶ島	4.0	83.5	3.5	0.0	0.0	91.0
大山	2.0	79.0	4.5	0.0	0.0	85.5
八尾	1.5	66.0	4.0	0.0	0.0	71.5
伏木	5.5	104.0	0.5	0.0	0.0	110.0
上市	7.5	103.5	12.5	0.0	0.0	123.5
猪谷	7.5	81.5	6.5	0.0	0.0	95.5
立山芦峯	2.5	79.0	9.0	0.0	0.0	90.5
魚津	9.0	133.5	6.5	0.0	0.0	149.0
砺波	3.0	80.0	1.5	0.0	0.0	84.5
氷見	8.0	103.0	1.5	0.0	0.0	112.5
南砺高宮	1.0	87.5	2.5	0.0	0.0	91.0
宇奈月	6.0	131.0	11.5	0.0	0.0	148.5
五箇山	2.0	71.0	5.0	0.0	0.0	78.0
朝日	3.0	102.0	3.0	0.0	0.0	108.0

気象台アメダス日雨量(過去との比較)

地点	今回 (R6.6.23)	これまでの最大	統計開始
宇奈月	131.0mm	260.0mm (S60.7.8)	S59

【黒部河川事務所管轄観測所データ】



# 2. 出水の状況(速報値)

## 黒部川愛本観測所 (黒部市宇奈月町愛本 河口より13.4km)

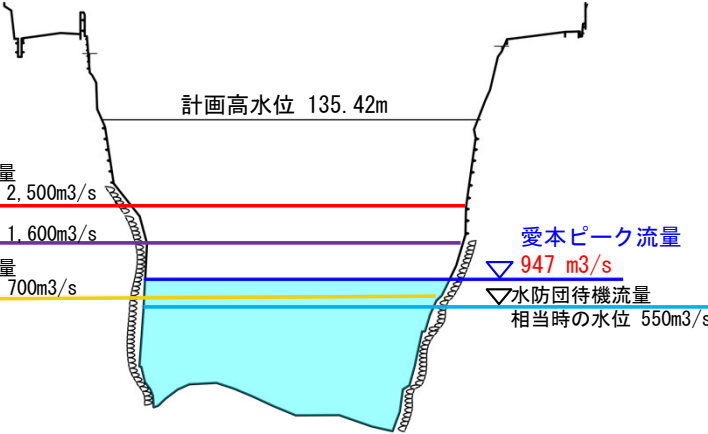
流量観測位置河川横断面図

愛本観測所基準流量

	愛本下流	愛本上流
はん濫危険流量	3,800m <sup>3</sup> /s	2,500m <sup>3</sup> /s
避難判断流量	3,100m <sup>3</sup> /s	1,600m <sup>3</sup> /s
はん濫注意流量	700m <sup>3</sup> /s	700m <sup>3</sup> /s
水防団待機流量	550m <sup>3</sup> /s	550m <sup>3</sup> /s

- ・6月23日15:50 愛本観測所 水防団待機流量(550m<sup>3</sup>/s)を超過
- ・6月23日16:10 " はん濫注意流量(700m<sup>3</sup>/s)を超過
- ・**6月23日17:10 愛本観測所 最大流量947m<sup>3</sup>/sを観測**
- ・6月23日21:50 " はん濫注意流量(700m<sup>3</sup>/s)を下回る

宇奈月ダム流域概要図



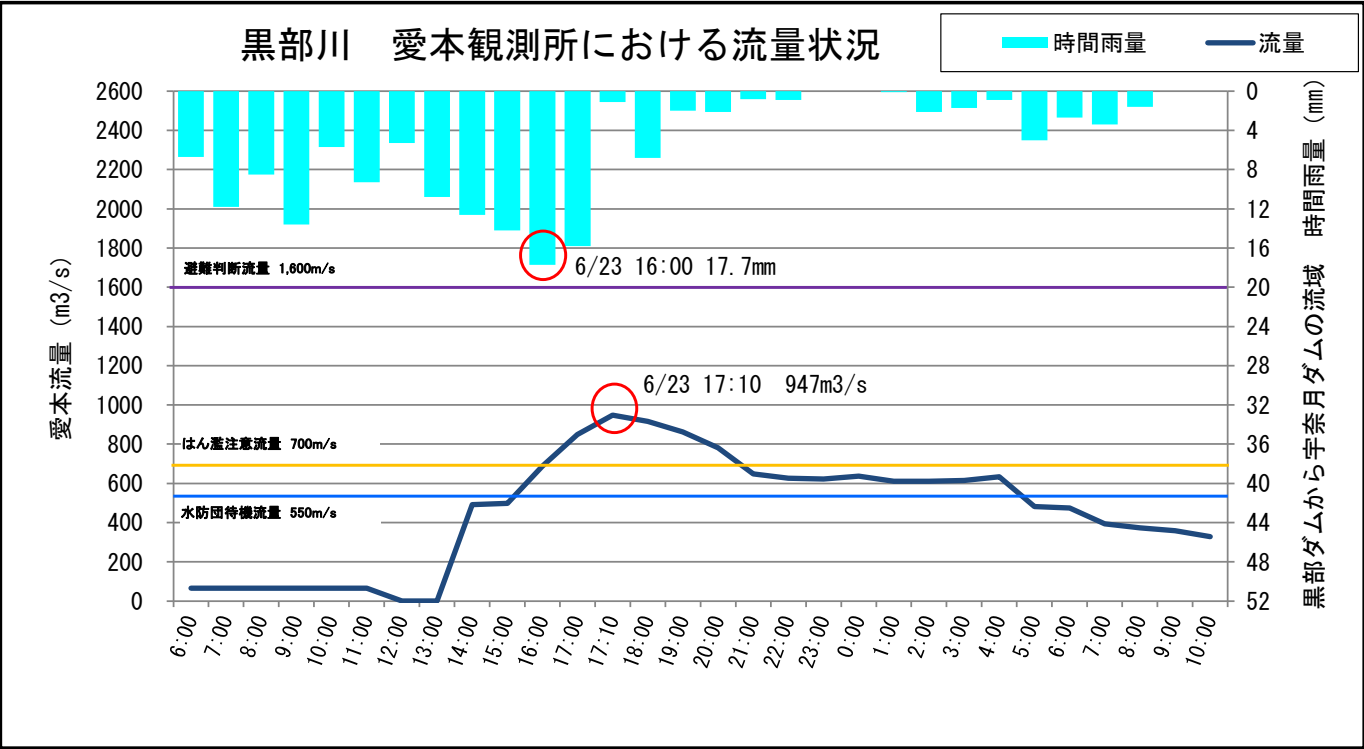
## 黒部川愛本観測所暦年最高流量 (確定値)

(平成13年宇奈月ダム竣工以降)

順位	発生年月日	流量 (m <sup>3</sup> /s)	備考
1	平成17年6月28日	1,313	梅雨前線
2	平成29年7月4日	1,222	梅雨前線
3	平成25年6月19日	1,221	台風4号及び梅雨前線
今回	令和6年6月23日	947	梅雨前線

※令和6年6月23日流量・・・速報値

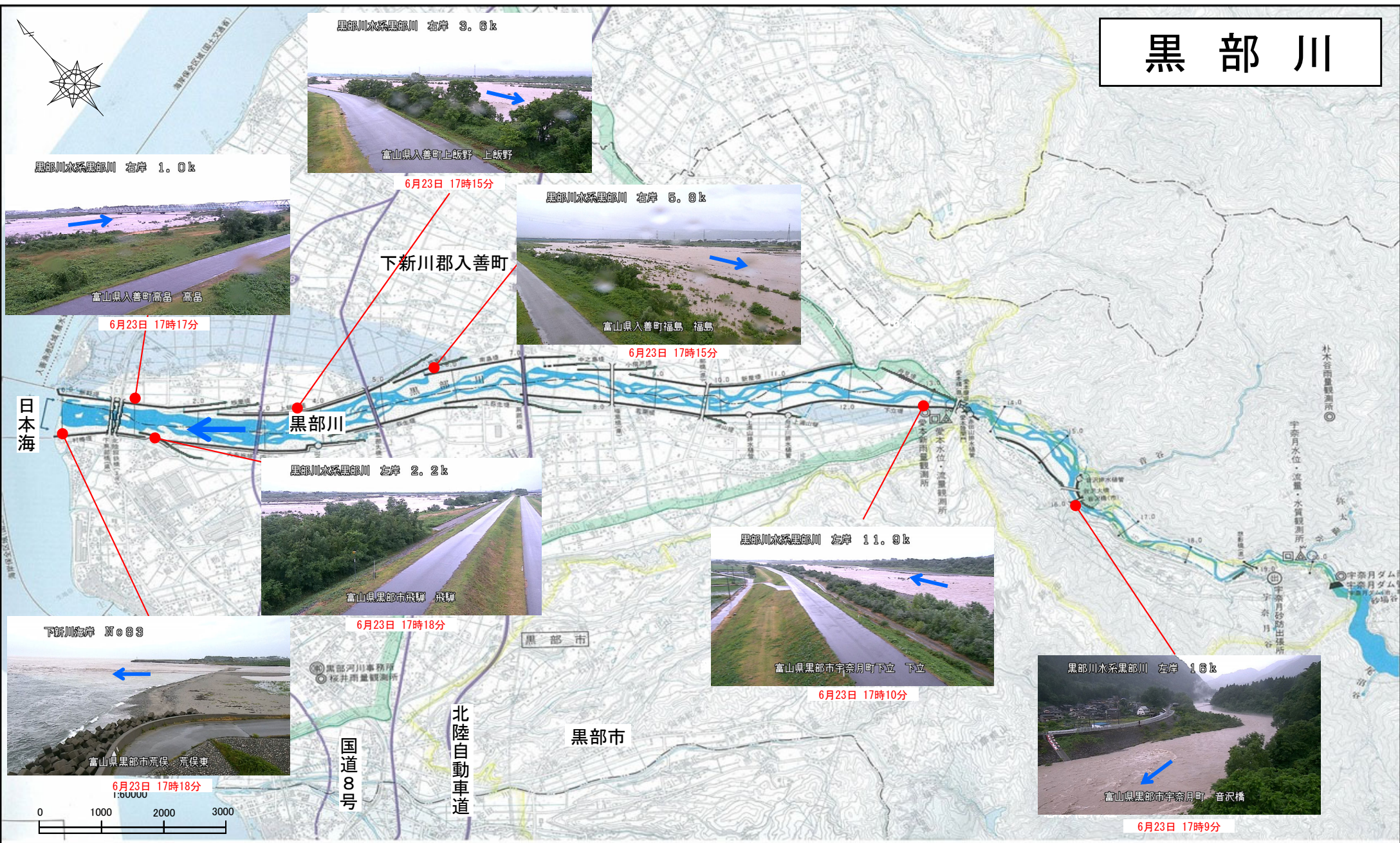
※主要洪水の雨量・水位ランキングを参考とする。



※速報値のため、変更になる場合があります。



### 3. 現地写真





## 4. 緊急情報

### ●緊急情報の状況

・洪水予報の発表状況(黒部河川事務所及び富山地方気象台共同)

発表日時	情報名	発表	解除
6月23日17時45分	黒部川氾濫注意情報	黒部川洪水予報第1号	
6月23日21時30分			黒部川洪水予報第2号

・水防警報の発令状況(黒部河川事務所)

発表日時	警報名	発令	解除
6月23日15時50分	水防警報(準備)	水防警報第1号	
6月23日16時50分	水防警報(出動)	水防警報第2号	
6月23日22時00分	水防警報(解除)		水防警報第3号

### ●人的被害の状況

:なし

### ●浸水家屋等の被害の状況

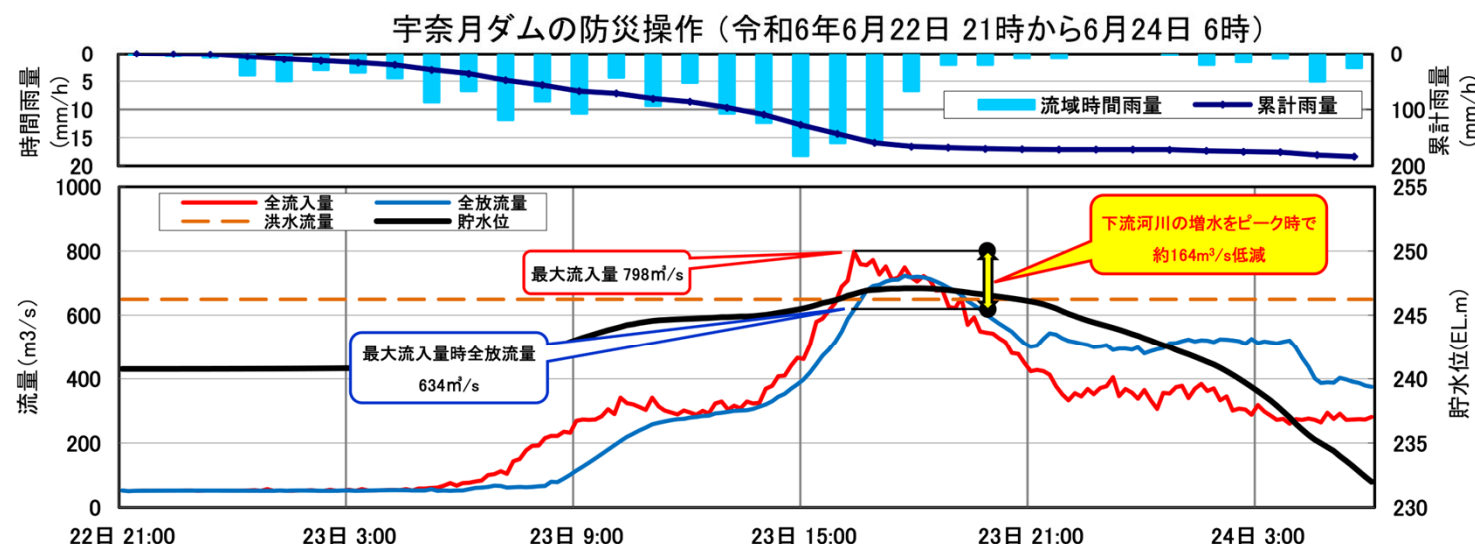
:なし

### ●河川管理施設の被害の状況

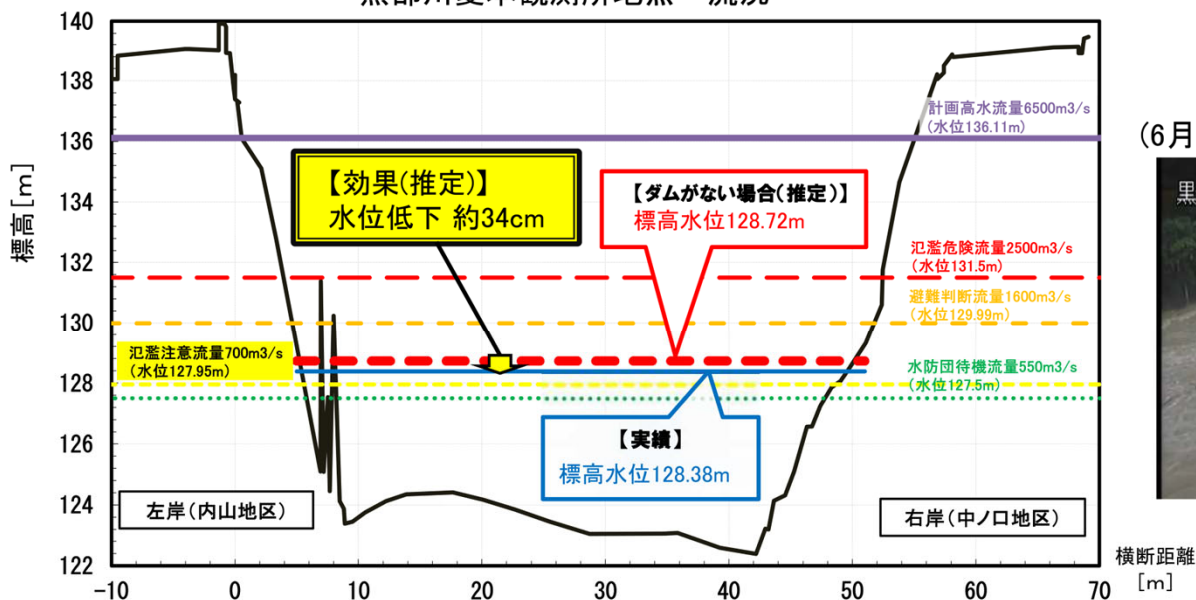
:なし

## 5. 宇奈月ダムの防災操作(洪水調節)状況

- 梅雨前線の影響により、黒部ダムから宇奈月ダムの流域では令和6年6月22日 21時から6月24日 6時にかけて累計雨量が183.3mm(時間最大雨量18.2mm)を記録し、宇奈月ダムへの**最大流入量は798m<sup>3</sup>/s**(6月23日 16時24分)に達しました。
- 宇奈月ダムでは、ダムに水を貯め込む防災操作(洪水調節)により、最大流入量に対して**約164m<sup>3</sup>/s低減し下流に放流**しました。この結果、下流河川の愛本観測地点の水位を最大で**約34cm低下**させたことが推定されます。



黒部川愛本観測所地点 流況



愛本観測所地点  
(6月23日17時10分頃 水位:128.38m)



宇奈月ダムの貯水状況  
(6月23日16時24分)



＜本数値は速報値であり、今後の精査により変更となる可能性があります＞