



黒部川の流木をご活用ください！

～黒部川で回収した流木を提供します～

黒部川では、洪水時に流木が河川管理施設などへ悪影響を及ぼさないよう、河川内の流木を回収し、処分しています。

集積した流木を提供しますので、希望される方は下記の集積場所からお持ち帰りください。

1. 提供期間

令和2年9月19日（土）～10月4日（日）8時30分～17時00分

2. 集積（提供）場所

集積場所は別図に示す9箇所です。詳細については別図をご覧ください。

3. 注意事項

- ①個人で利用される方のみ提供させていただきます。**販売を目的とした持ち帰りはお断りします。**
- ②集積場所から必要な流木を各自で引き出して下さい。また、必要に応じ切断される場合は、片付け等を実施して下さい。流木を切断した場合は、当日中に搬出するようお願い致します。他の方が間違っ持ち帰る可能性があり、トラブルの元になります。
- ③一部の箇所において、委託業者が集積・搬出作業を実施している場合があります。作業の規制看板等が出ている場合は、それに従って下さい。
- ④**マナーを十分、守ってください。**
近隣住民の方の迷惑になるので、作業時間（8時30分～17時00分）は厳守願います。
不適切な行為が確認された方には、提供をお断りする場合があります。
- ⑤流木の搬出の際には、新型コロナウイルス感染予防に努めるようお願い致します。
- ⑥流木の為、石や砂が噛み込んでいる場合もありますので、ご留意願います。
- ⑦ご利用された方を対象に簡単なアンケートをホームページ上で実施していますので、ご協力よろしくようお願い致します。<<http://www.hrr.mlit.go.jp/kurobe/>>

問い合わせ先

国土交通省 北陸地方整備局 黒部河川事務所

河川管理課長 三浦 慶一 0765-52-4687（河川管理課直通）

黒部川出張所長 寺崎 賢一 0765-52-0471（黒部川出張所直通）

黒部河川事務所 Tel.0765-52-1122（代）

〒938-0042黒部市天神新1 7 3 <http://www.hrr.mlit.go.jp/kurobe/>

流木の無償配布箇所について【左岸5.0k付近】

至 入善町

①黒部市沓掛地先（河口から4.8k付近）



5k

6k

黒部大橋
(旧国道8号線)

旧国道8号より

至 黒部市

← 侵入ルート

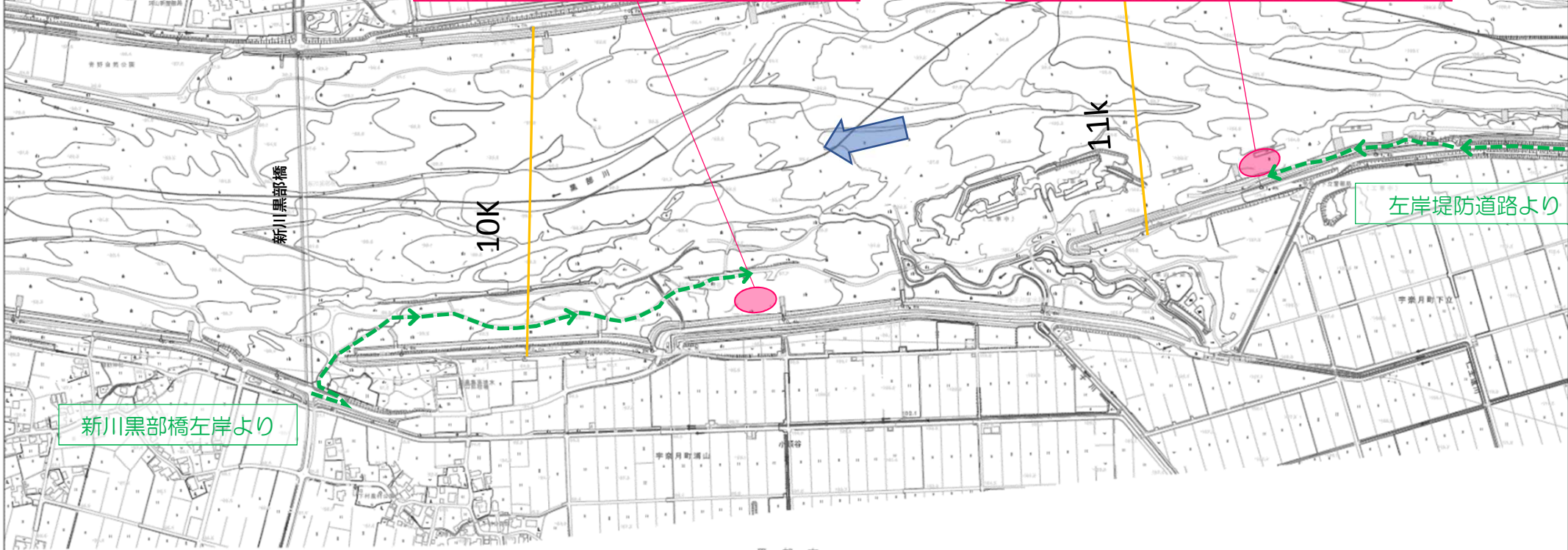
流木の無償配布箇所について【左岸7.0k付近】



流木の無償配布箇所について【左岸10.0k~11.0k付近】

至 入善町 ③黒部市浦山地先 (河口から10.4k付近)

④黒部市下立地先 (河口から11.2k付近)



新川黒部橋左岸より

左岸堤防道路より

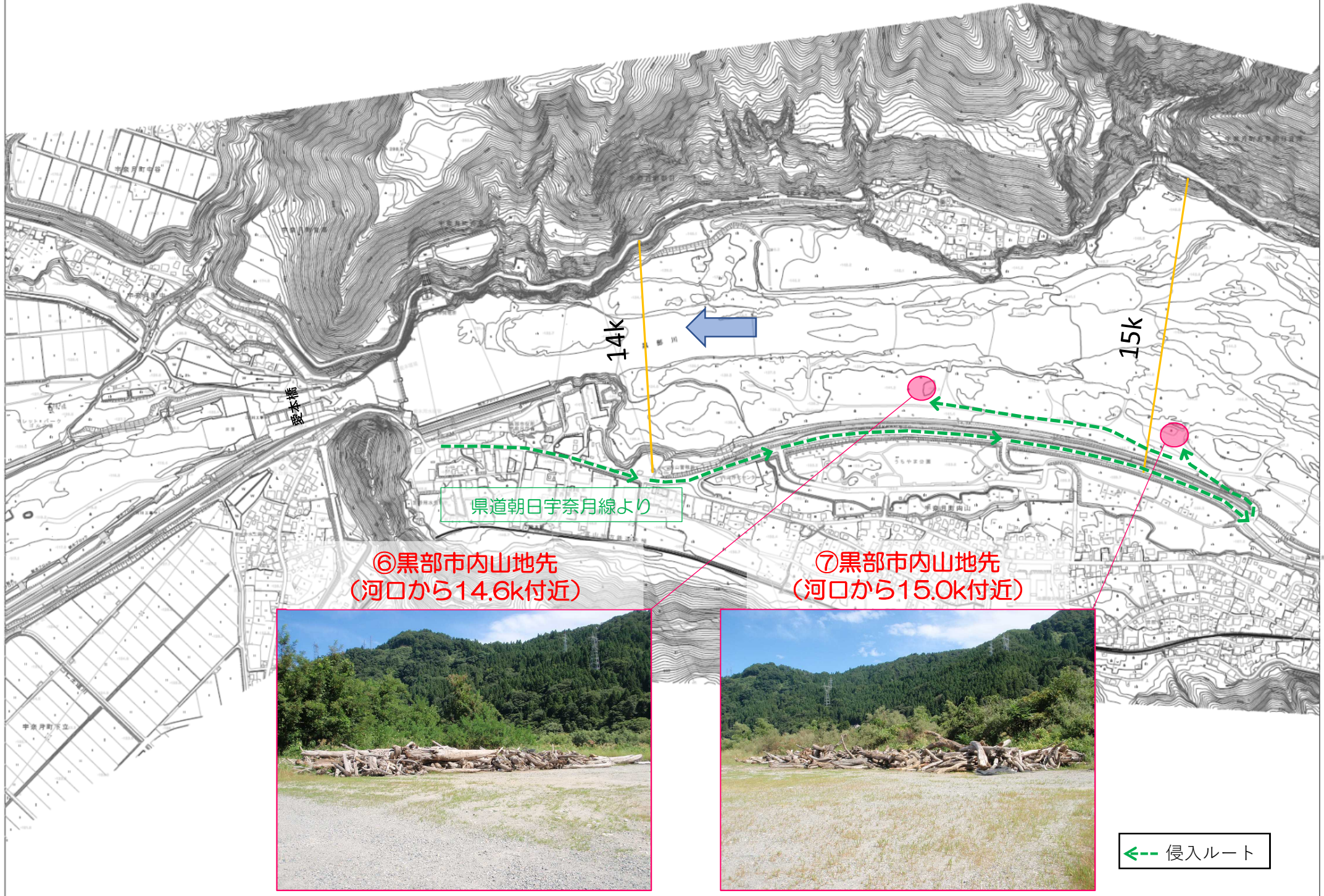
至 黒部市

← 侵入ルート

流木の無償配布箇所について【左岸12.0k付近】



流木の無償配布箇所について【左岸14.0k~15.0k付近】



県道朝日宇奈月線より

⑥黒部市内山地先
(河口から14.6k付近)

⑦黒部市内山地先
(河口から15.0k付近)

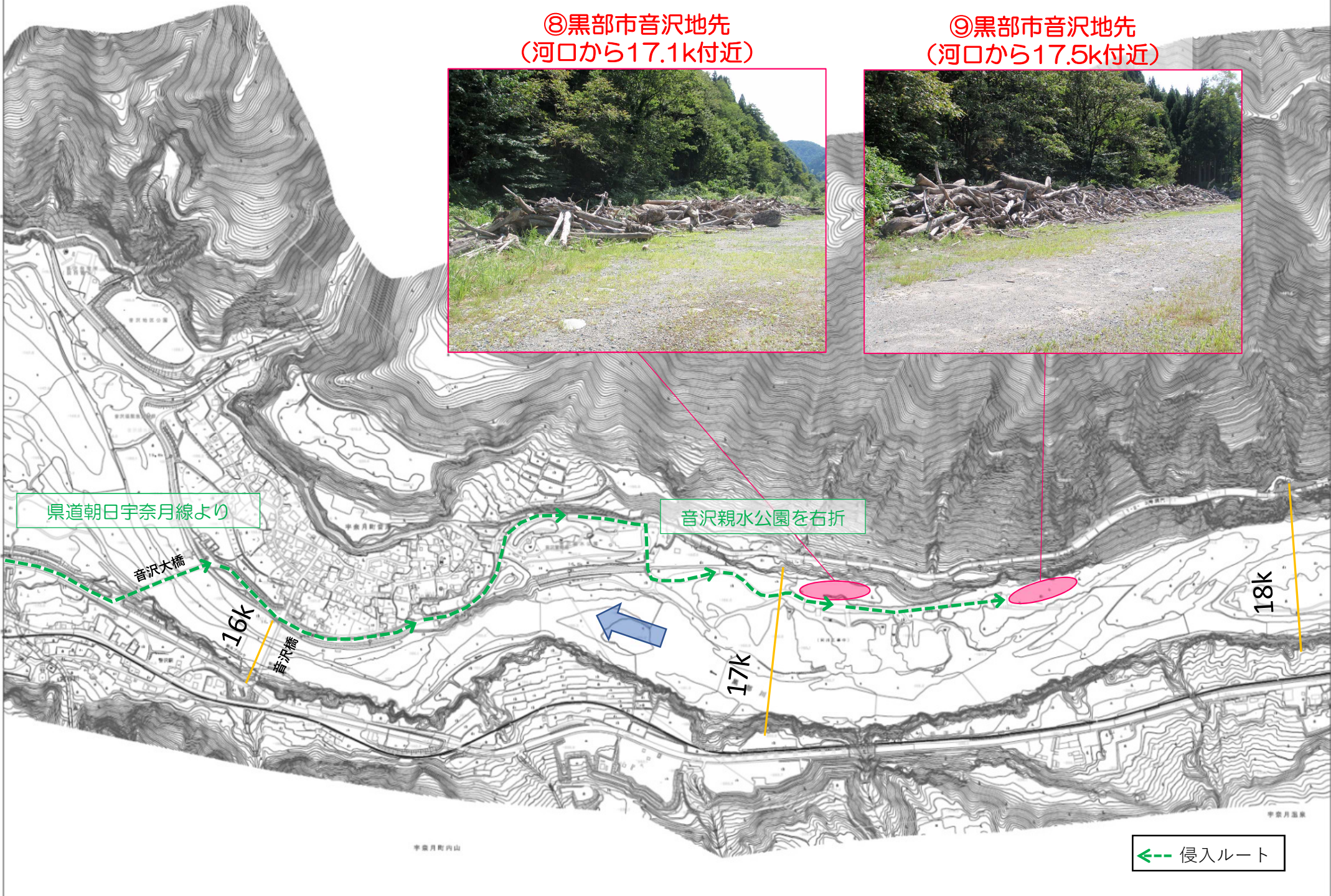
← 侵入ルート

流木の無償配布箇所について【右岸17.0k~18.0k付近】

⑧黒部市音沢地先
(河口から17.1k付近)



⑨黒部市音沢地先
(河口から17.5k付近)



宇奈月町向山

宇奈月温泉

← 侵入ルート