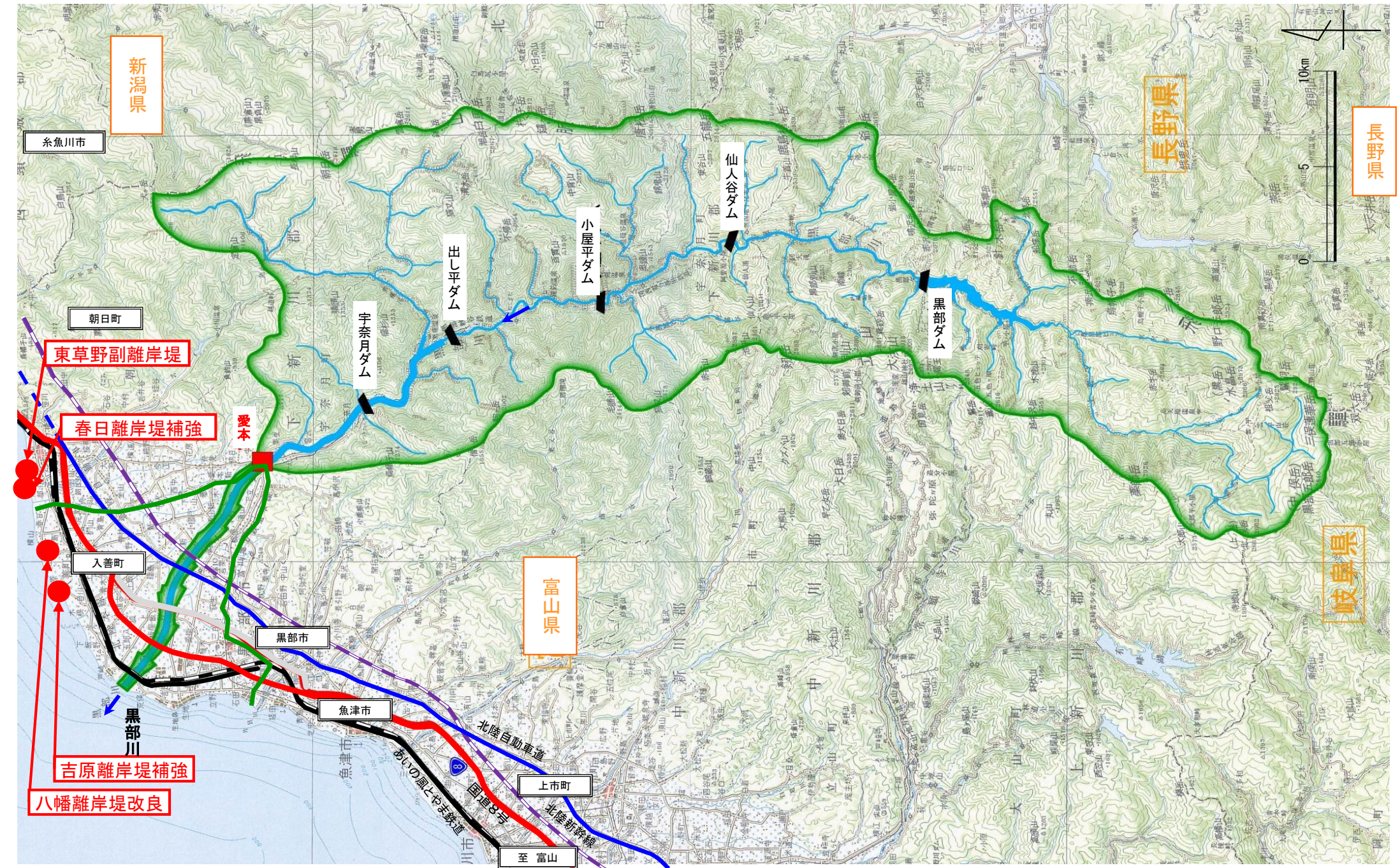


令和8年度の黒部河川事務所の事業



下新川海岸保全施設整備事業

離岸堤改良、副離岸堤整備等(下新川郡入善町、朝日町)

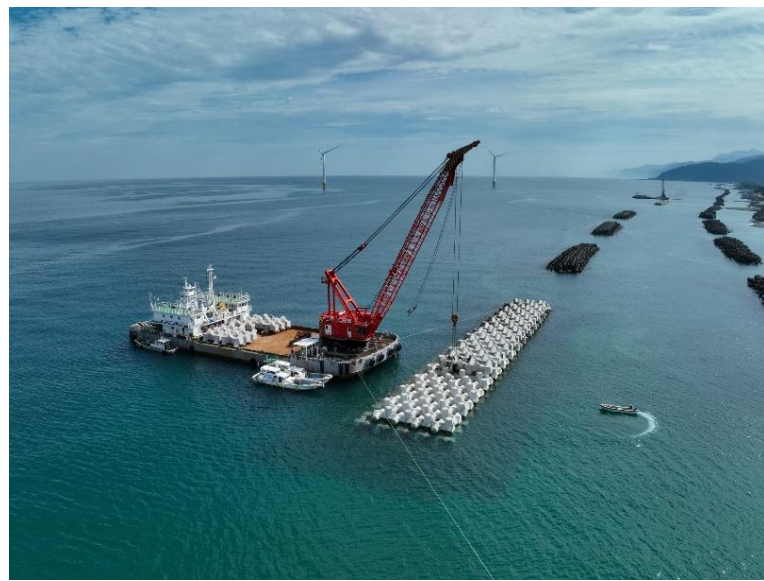
事業概要

下新川海岸は「冬期風浪」や富山湾特有の「寄り回り波」といった高波浪の影響で越波や海岸侵食の被害が生じており、平成20年2月24日の高波被害では、直立堤や離岸堤等の海岸保全施設が被災し、越波による背後地の浸水被害が発生しました。

このため、離岸堤等の海岸保全施設を整備することにより背後の住宅等を越波、浸水から守ります。

事業効果

海岸保全施設整備を実施することにより、侵食対策とともに波の打ち上げ高の低減が図られ、背後地の安全度が向上します。



離岸堤整備状況



離岸堤ブロック製作状況(芦崎ブロックヤード)



平成20年2月24日高波災害

下新川海岸保全施設整備事業

■今年度の整備内容

第1～3工区において高潮・高波による背後地の浸水・越波を防止するため、離岸堤の改良、副離岸堤等の整備を行います。

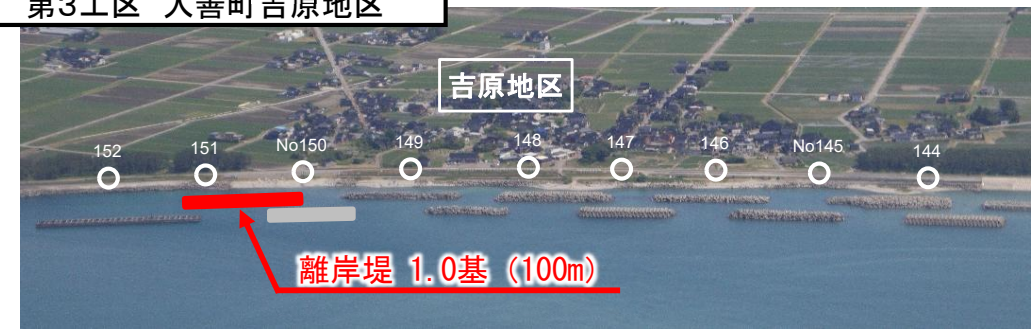
位置図



第1工区 朝日町浜草野地区



第3工区 入善町吉原地区



第2工区 入善町春日・横山・八幡地区



| |
|-------|
| 今年度施工 |
| 今年度施工 |
| 完成 |
| 未施工 |