

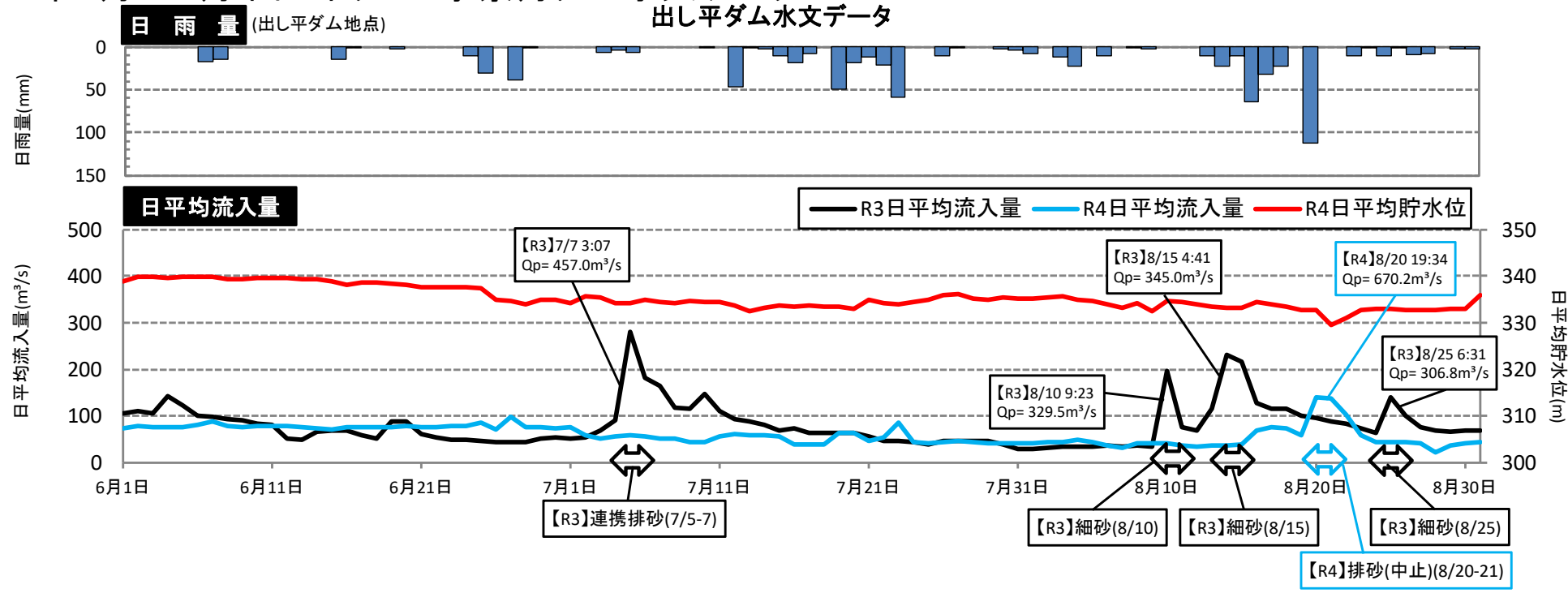
# 令和4年8月連携排砂（中止）の経過について

○令和4年6月～9月 出し平ダム・宇奈月ダム水文データ	1
○連携排砂（中止）時の降水量データ	2
○連携排砂（中止）の実施経過	3
○連携排砂（中止）（8月20日～21日）の状況（両ダムの水位の模式図）	4
○出し平ダム水文データ	5
○宇奈月ダム水文データ	6
○黒部川水系及び近隣河川の写真	7
○両ダム排砂路の状況	12

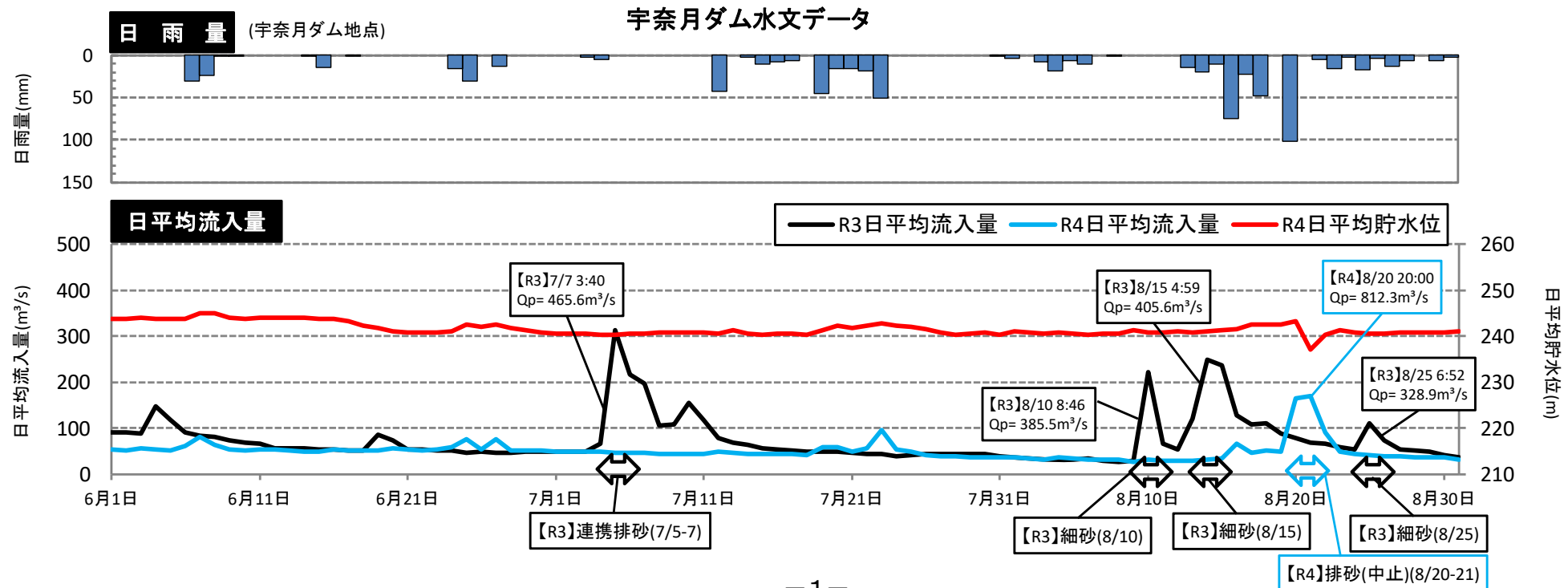


# 令和4年6月～8月 出し平ダム・宇奈月ダム水文データ

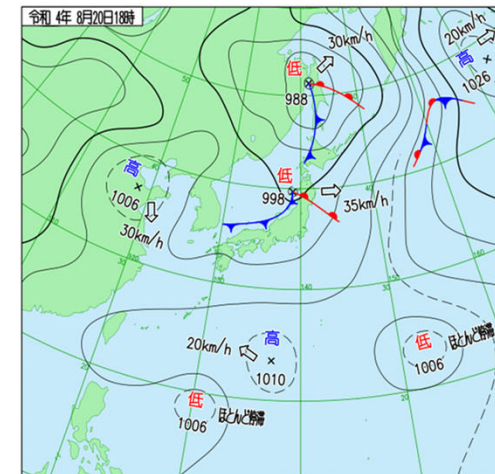
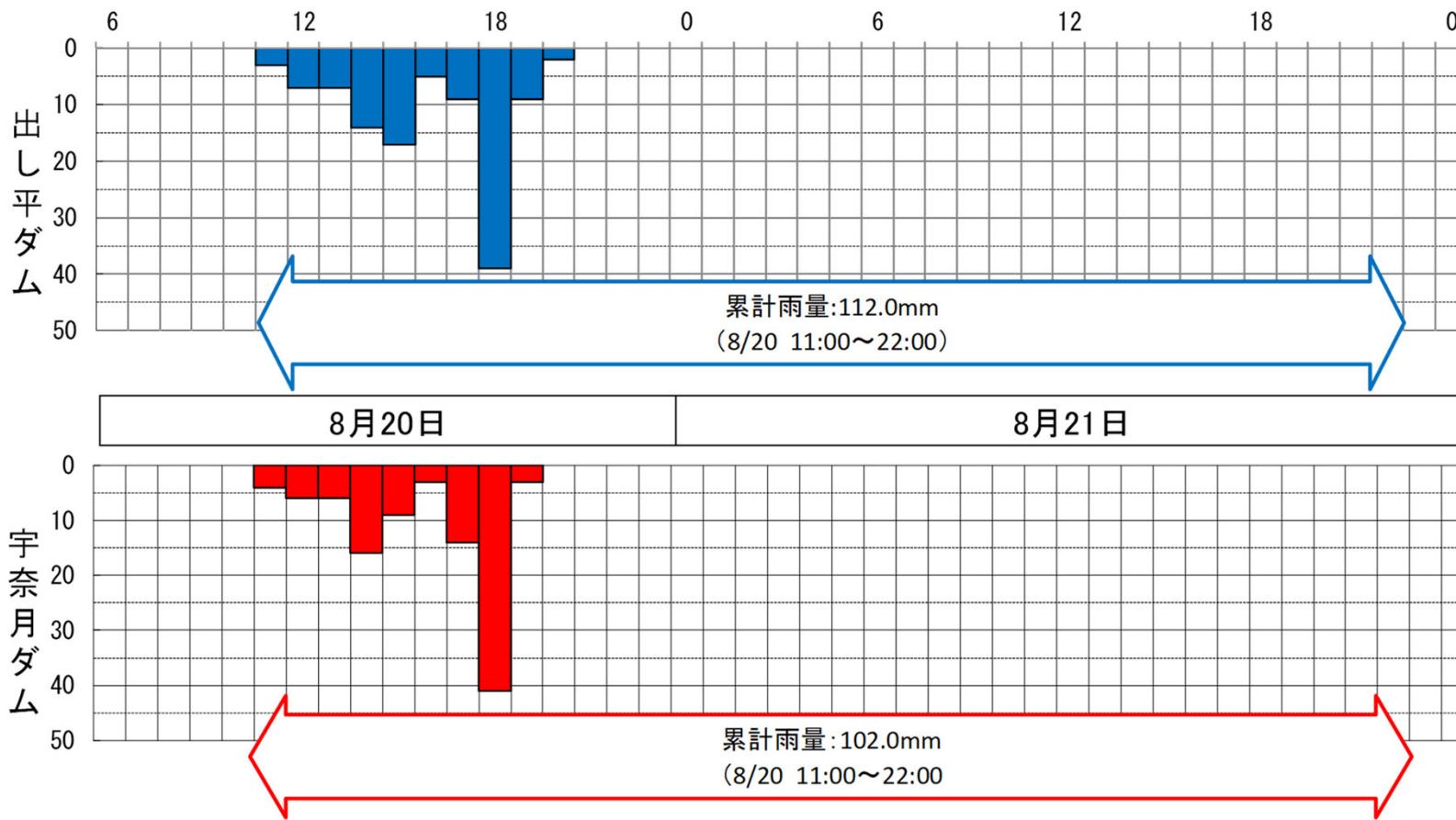
## 出し平ダム水文データ



## 宇奈月ダム水文データ

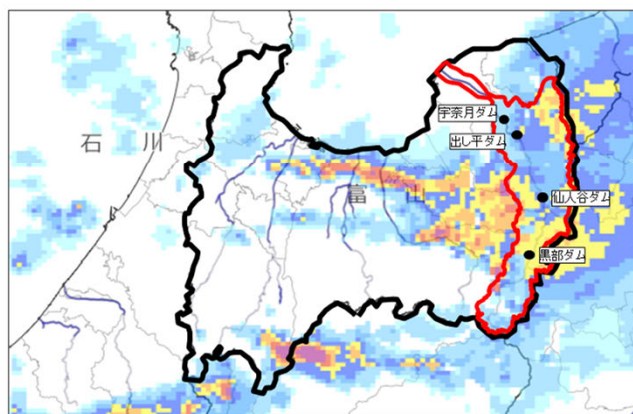


# 令和4年度連携排砂(中止)時の降水量データ

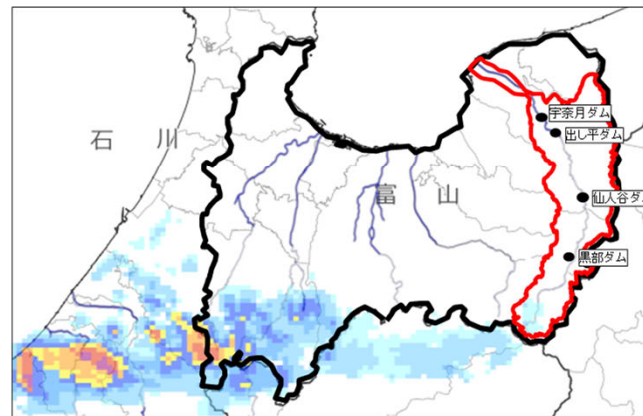


天気図(8月20日18時)

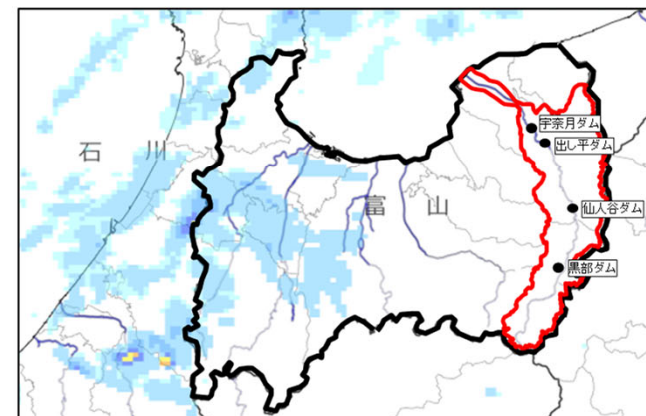
出典:気象庁HP



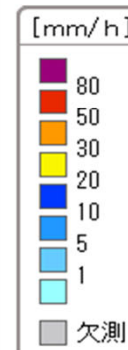
レーダ雨量(8月20日 18時00分)



レーダ雨量(8月20日 22時40分)



レーダ雨量(8月21日 6時50分)



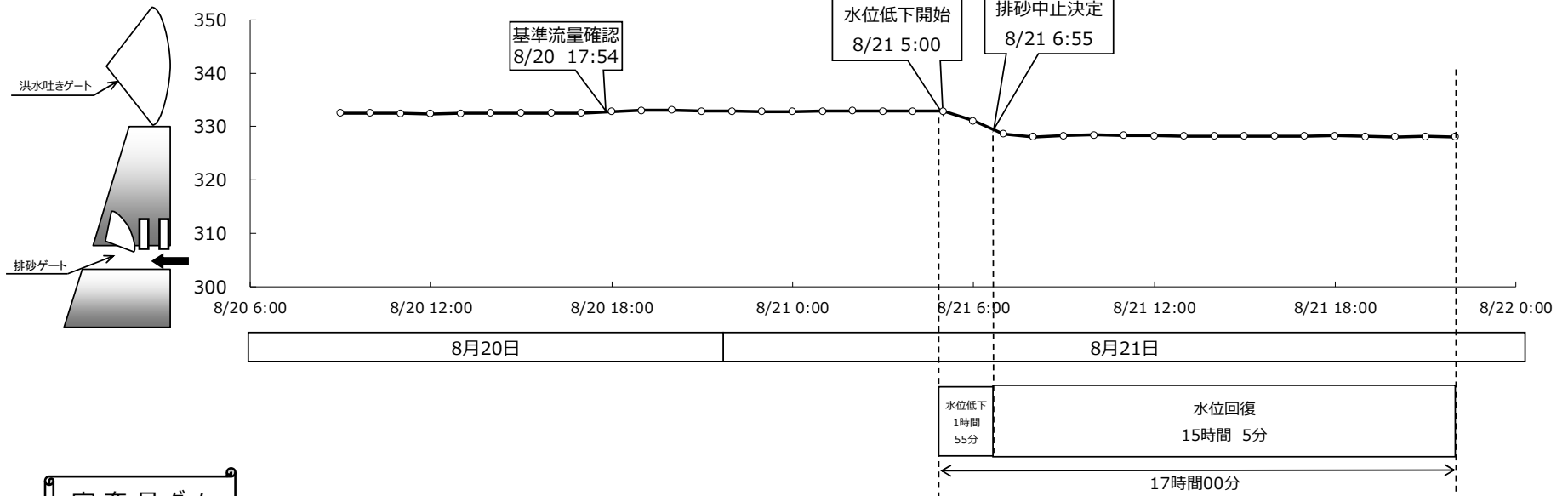
# 令和4年度連携排砂(中止)の実施経過

宇奈月ダム・出し平ダムの連携排砂については、8月20日19:00に実施決定し、宇奈月ダムの洪水調節完了後、20日22時40分から宇奈月ダム、21日5時より出し平ダムが水位低下操作を進めていたところですが、出し平ダムの流入量が中止基準の130m<sup>3</sup>/sを下回ったため、排砂操作を中止しました。(宇奈月ダム・出し平ダムともに自然流下状態には入っていません)

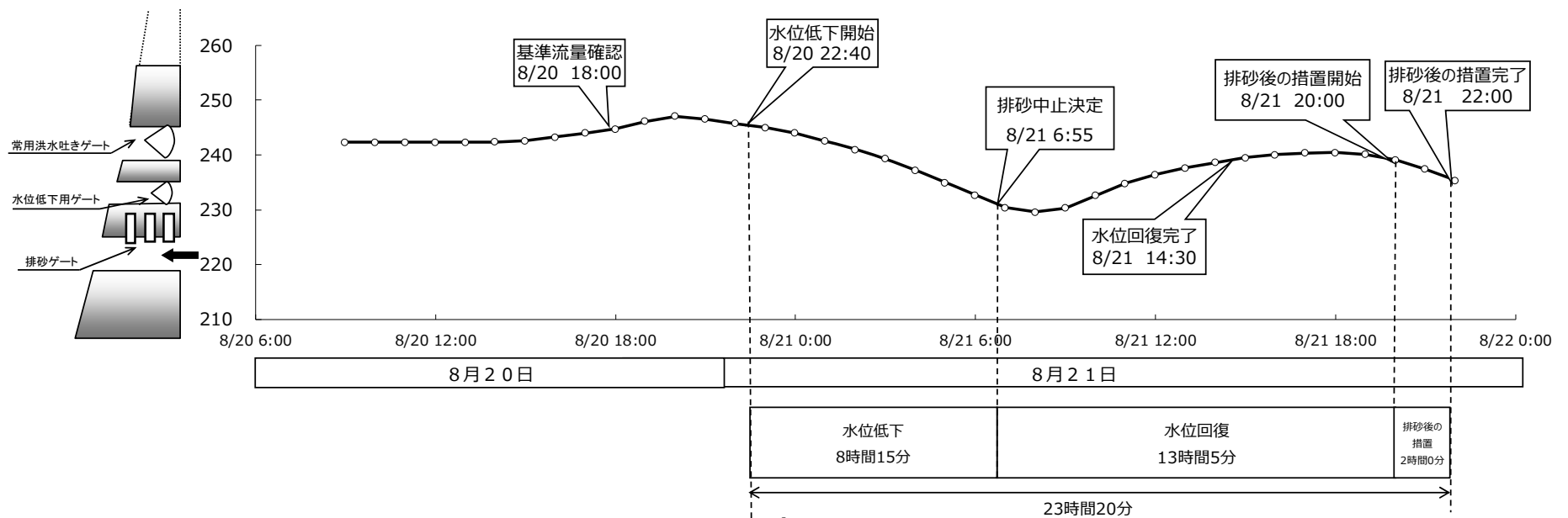
日	時	出し平ダム	宇奈月ダム	備考
8月20日	16:10	連携排砂準備体制入り		
	17:54	排砂基準流入量確認 (Q <sub>in</sub> ≥300m <sup>3</sup> /s)		出し平ダム Q <sub>in</sub> =317.8m <sup>3</sup> /s
	18:00		排砂基準流入量確認 (Q <sub>in</sub> ≥400m <sup>3</sup> /s)	宇奈月ダム Q <sub>in</sub> =427.4m <sup>3</sup> /s
	19:00	連携排砂実施決定		
		連携排砂実施機関発足		
		連携排砂連絡調整本部発足		
	19:34	ピーク流入量確認 (Q <sub>p</sub> =670.2m <sup>3</sup> /s)		
	20:00		ピーク流入量確認 (Q <sub>p</sub> =812.3m <sup>3</sup> /s)	
	20:40		洪水調節完了	
22:40		水位低下開始		
8月21日	1:00	排砂ゲート開操作開始		排砂ゲート先開け50cm
	5:00	水位低下開始		
	5:10		排砂ゲート開操作開始	
	6:55	連携排砂中止決定		
	8:33		排砂ゲート全閉	
	9:47	排砂ゲート全閉		
	14:30		水位回復完了	EL≒239mまで回復
	20:00		排砂後の措置開始	300m <sup>3</sup> /s程度の放流
	22:00	水位回復完了		排砂後の措置完了
連携排砂実施体制の解除				
連携排砂実施機関・連携排砂連絡調整本部解散				

# 令和4年連携排砂(中止) (8月20日~8月21日) の状況 (両ダム水位の模式図)

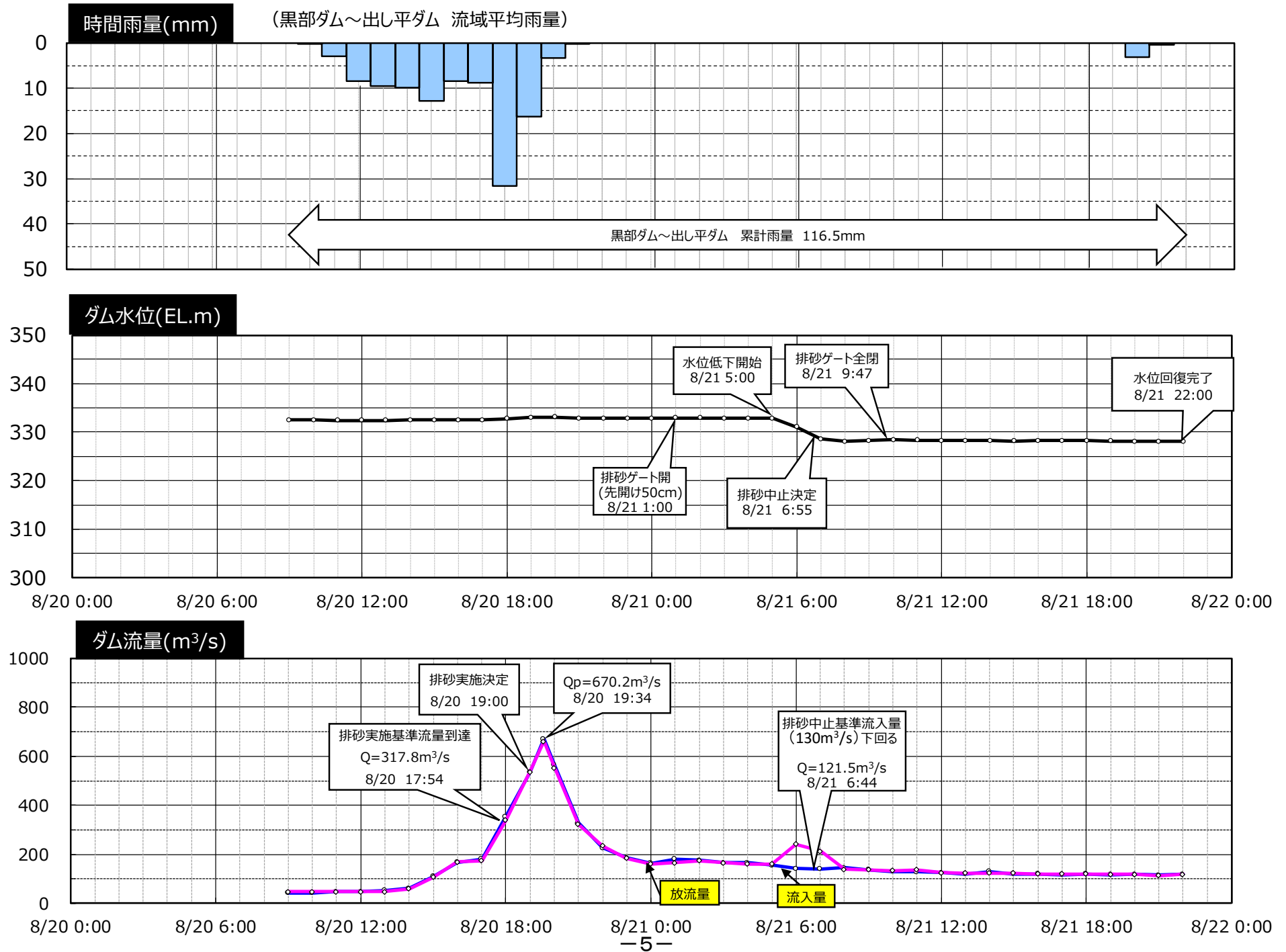
## 出し平ダム



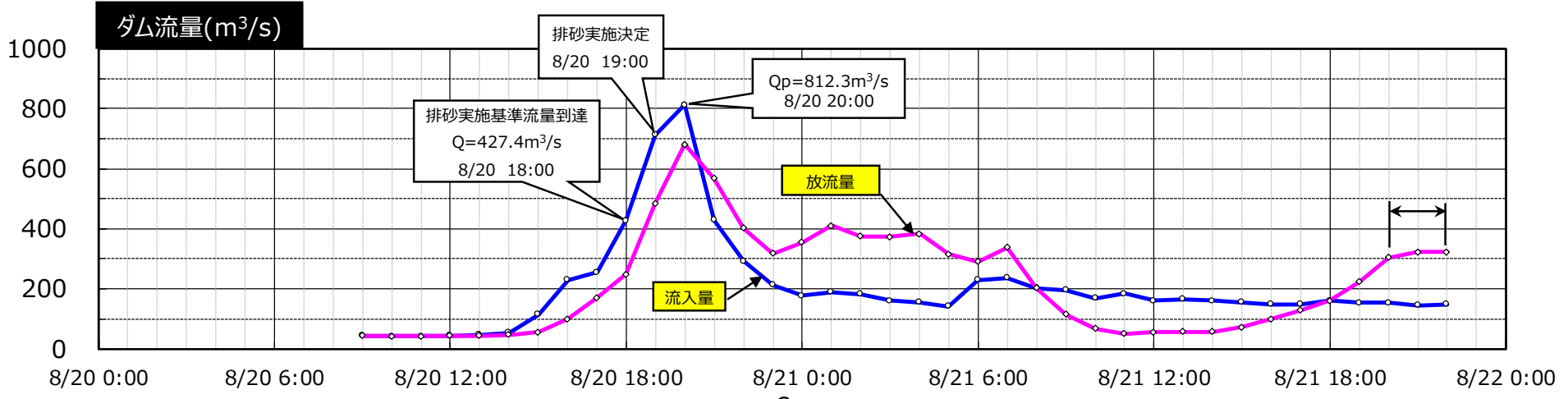
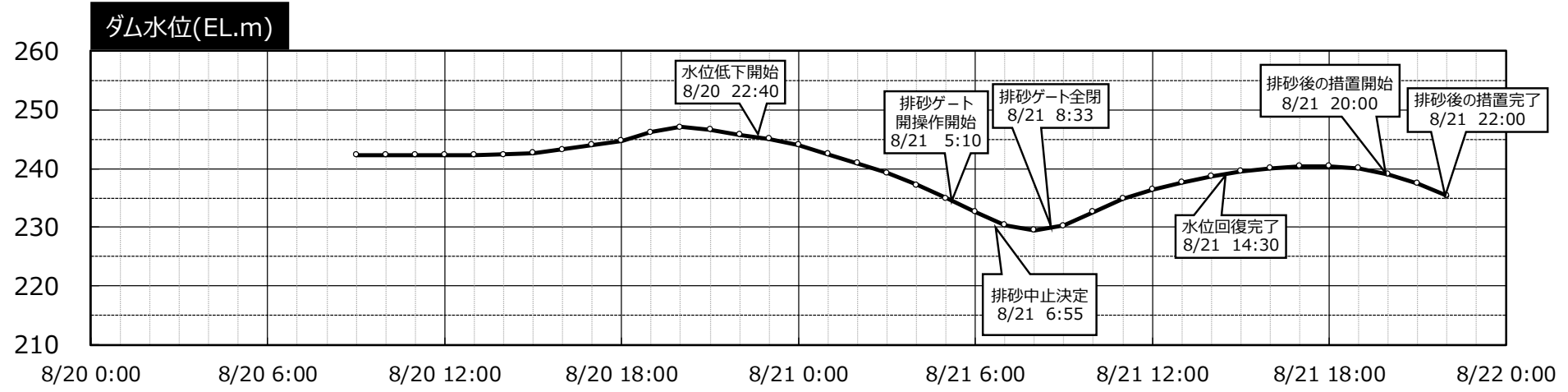
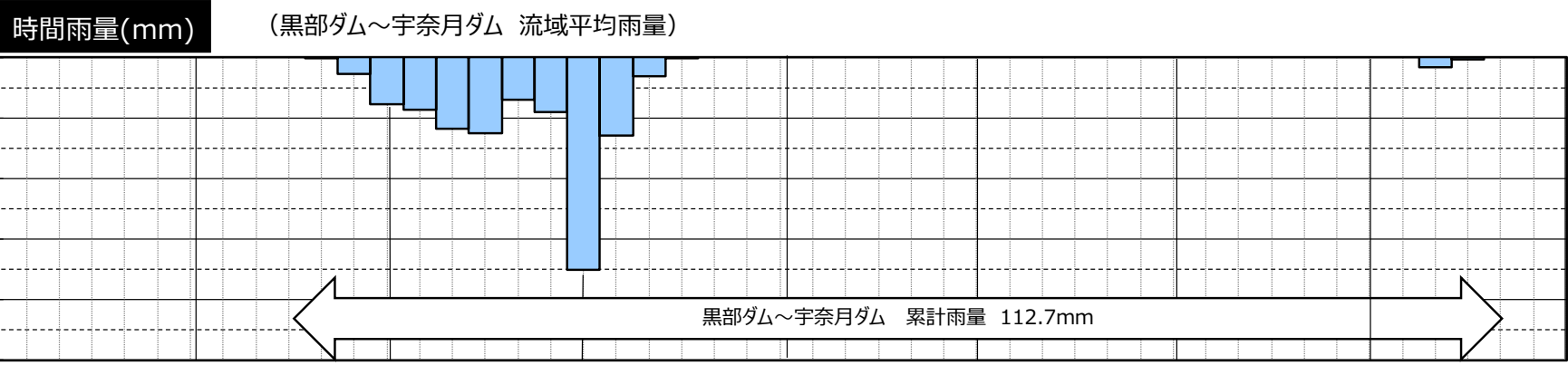
## 宇奈月ダム



# 出し平ダム水文データ (令和4年連携排砂(中止): 8月20日 ~ 8月21日)



# 宇奈月ダム水文データ (令和4年連携排砂(中止) : 8月20日~ 8月21日 )

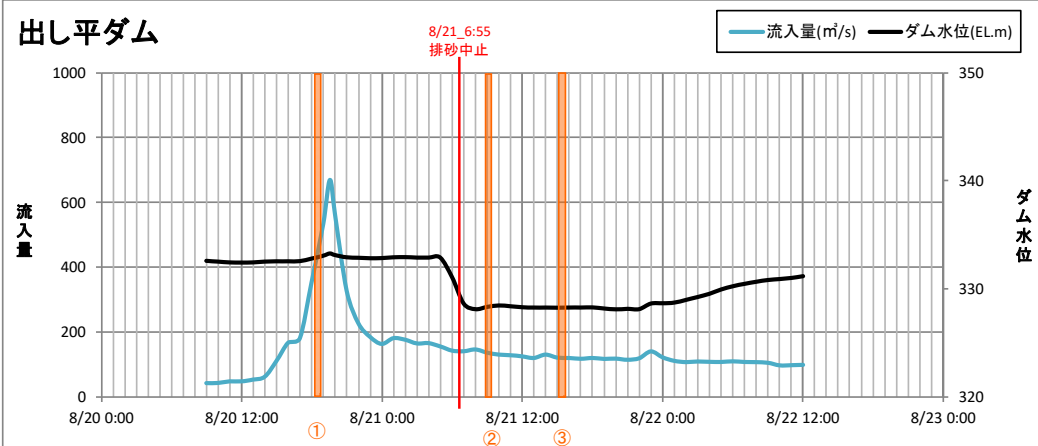




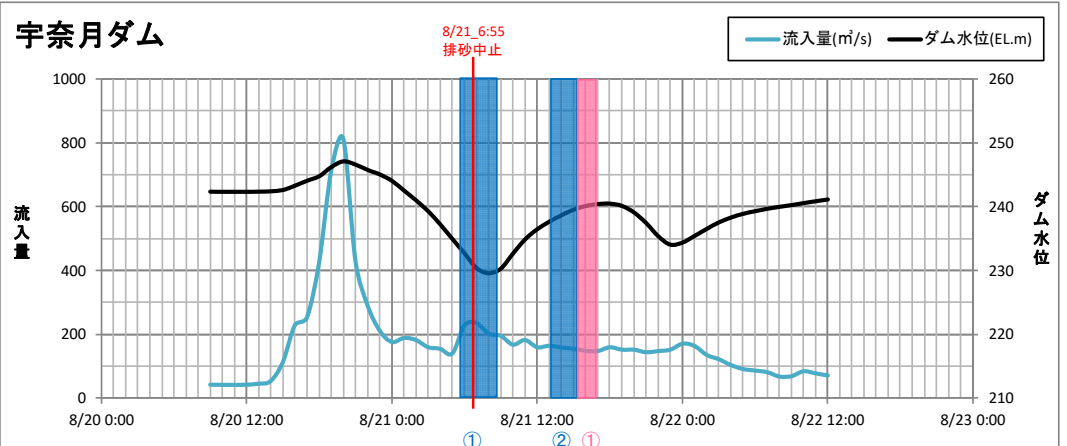
# 黒部川水系及び近隣河川の状況写真

調査項目・地点			調査内容	直前	排砂・通砂中(排砂ゲート開~排砂・通砂後の措置完了1日後)		定期調査△5月▽	排砂・通砂1日後	抑制策中△9月▽	定期調査△9月▽	定期調査△11月▽	備考									
項目	地点名																				
監視	ダム	1ヶ所 出し平ダム	ITVによるビデオ撮影			-	-	-	-	-	-	-									
	ダム	1ヶ所 宇奈月ダム	ITVによるビデオ撮影										-	-	-	-	-	-	-	-	-
	全体	黒部川水系及び近隣河川流域(近隣河川は海域のみ)											ヘリコプターによるビデオ・写真撮影	-	-	-	-	-	-	-	-

## 連携排砂(中止)時の写真撮影タイミング



	撮影	日時	出し平ダム	宇奈月ダム
①	地上写真撮影(猫又)	8月20日 18:37 撮影	-	-
②	地上写真撮影(出し平ダム)	8月21日 9:00 撮影	中止後	中止後
③		8月21日 15:15 撮影	中止後	中止後

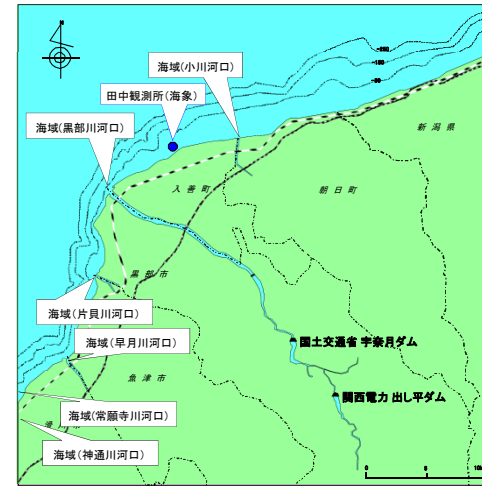


	撮影	日時	出し平ダム	宇奈月ダム
①	空中写真撮影(黒部川河口及び近隣海域)	8月21日 14:40~16:15	中止後	
①	第1回地上写真撮影(黒部川河口~宇奈月ダム貯水池上流)	8月21日 5:30~7:40	水位低下中~中止後	
②	第2回地上写真撮影(黒部川河口~宇奈月ダム貯水池上流)	8月21日 13:00~14:50	中止後(水位回復中)	

# 黒部川近隣河川河口部の状況 (空中写真撮影)

田中海象観測所 (入善町)

日時	風向	風速(m/s)	波向	流速(cm/s)	流向
2022/8/21 14:00	東北東	5.5	北北東	1	南西
2022/8/21 15:00	北東	8.4	北北東	2	南南西
2022/8/21 16:00	北東	9.0	北北東	2	西南西



小川 8/21 15:39



黒部川 8/21 15:33



片貝川 8/21 15:02



早月川 8/21 14:52



常願寺川 8/21 14:43



神通川 8/21 14:40

※撮影した写真については明るさを補正している。

# 連携排砂（中止）の状況（R4. 8. 21 5:30～7:40）

宇奈月ダム：水位低下中～中止後

【宇奈月ダム貯水池上流】



8月21日 5:36撮影

【宇奈月ダム直上流】



8月21日 5:42撮影

【宇奈月ダム直下流】



8月21日 5:49撮影

【弥太蔵谷合流点】



8月21日 5:55撮影

【愛本橋下流】



8月21日 6:16撮影

【下黒部橋】



8月21日 7:38撮影

# 連携排砂（中止）の状況（R4. 8. 21 13:00～14:50）

宇奈月ダム：中止後（水位回復中）

【宇奈月ダム貯水池上流】



8月21日 13:07撮影

【宇奈月ダム直上流】



8月21日 13:14撮影

【宇奈月ダム直下流】



8月21日 13:19撮影

【弥太蔵谷合流点】



8月21日 13:23撮影

【愛本橋下流】



8月21日 13:40撮影

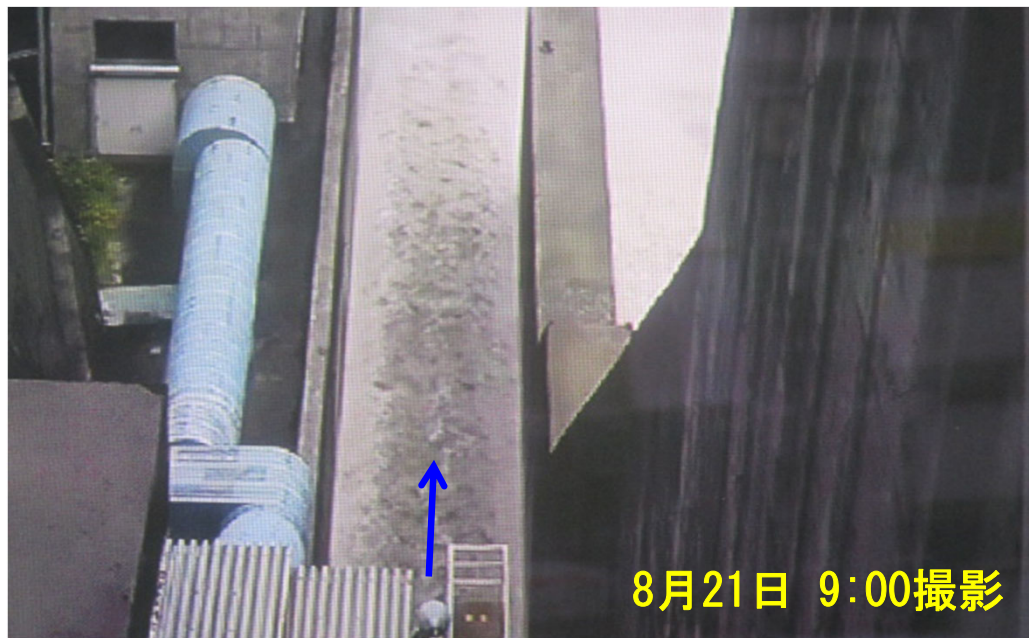
【下黒部橋】



8月21日 14:47撮影

# 連携排砂（中止）の状況（R4. 8. 20～8. 21）

【出し平ダム左岸排砂路状況 開度50cm】



【出し平ダム右岸排砂路状況 開度50cm】



【出し平ダム上流猫又地点 出水状況】

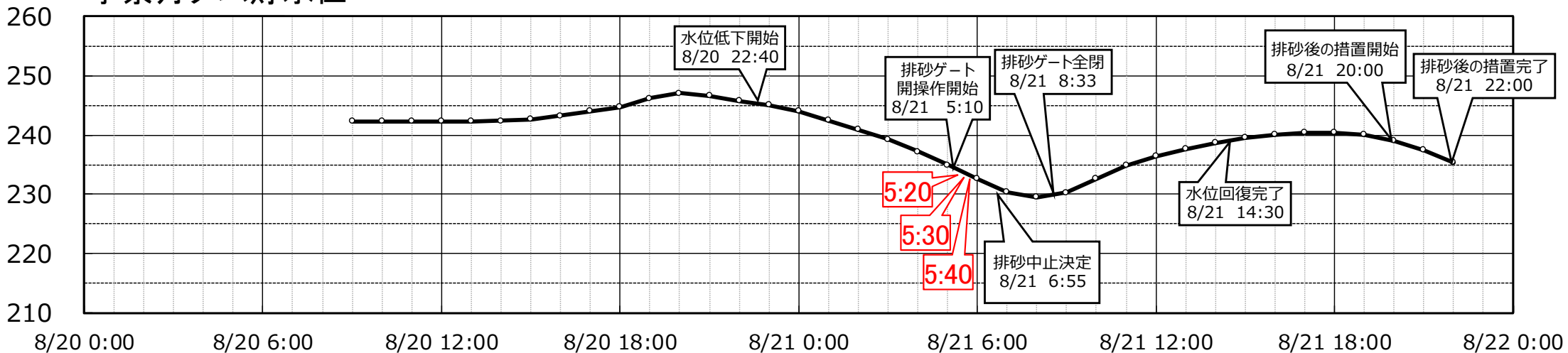


【中止後の出し平ダム湛水池上流状況】



# 宇奈月ダム排砂路の状況

## 宇奈月ダム貯水位



排砂ゲート開操作10分後  
【8月21日5時20分】

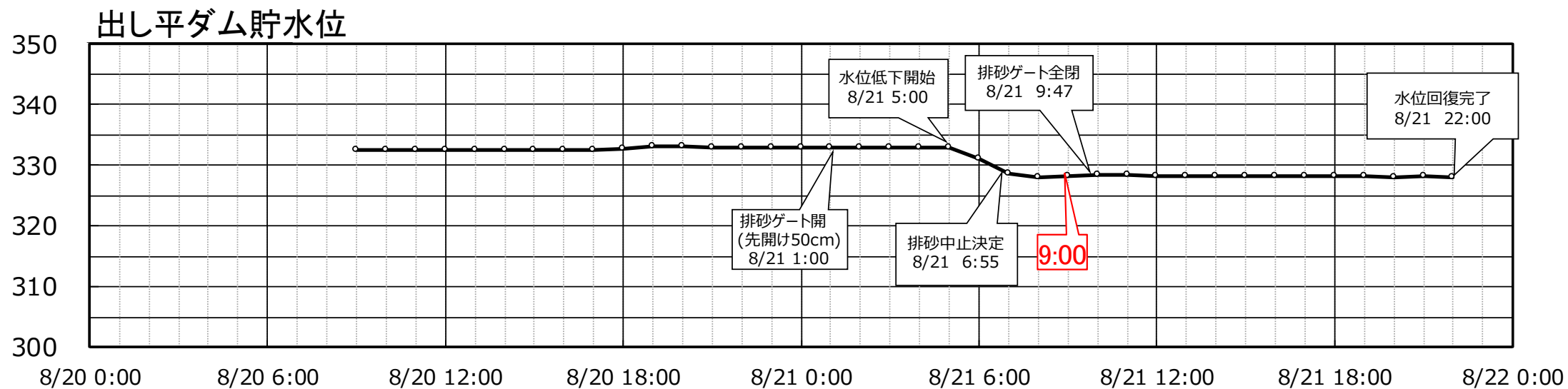


排砂ゲート開操作20分後  
【8月21日5時30分】



排砂ゲート開操作30分後  
【8月21日5時40分】

# 出し平ダム排砂路の状況



左岸(1号)  
【8月21日 9時00分】



右岸(2号)  
【8月21日 9時00分】