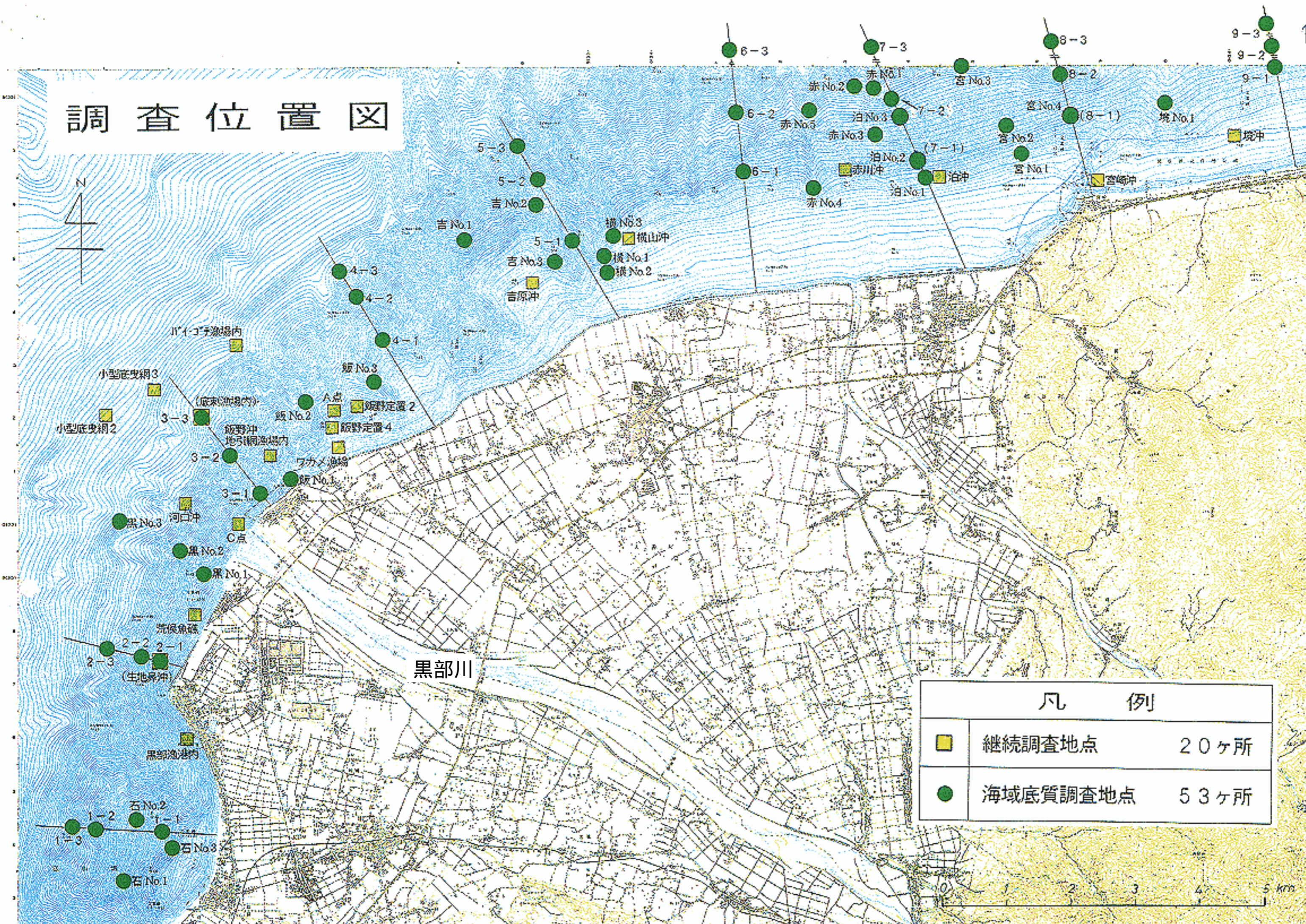
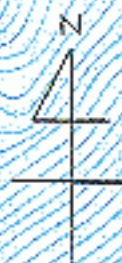




# 海 域 底 質 調 査 結 果



# 調査位置図



凡 例	
	継続調査地点 20ヶ所
	海域底質調査地点 53ヶ所



## 海域底質調査 調査地点位置（予定 - 実績対比表）

（注意）座標記載方法は、分単位で統一した

調査地点	日 時	採泥位置（予定地点）		採泥位置（実績地点）		調査地点	日 時	採泥位置（予定地点）		採泥位置（実績地点）	
		北 緯	東 経	北 緯	東 経			北 緯	東 経	北 緯	東 経
[ 1 - 1 ]	6/ 3,10:27	36-52.33N	137-24.68E	36-52.33N	137-24.38E	石No.1	6/ 3,11:00	36-51.93N	137-24.21E	36-51.78N	137-24.37E
[ 1 - 2 ]	5/29,10:15	36-52.38N	137-23.87E	36-52.34N	137-23.90E	石No.2	6/ 3,10:06	36-52.45N	137-24.39E	36-52.45N	137-24.38E
[ 1 - 3 ]	5/29,10:03	36-52'.40N	137-23.63E	36-52.40N	137-23.56E	石No.3	6/ 3,10:41	36-52.21N	137-24.78E	36-52.19N	137-24.77E
[ 2 - 1 ]	6 /3,09:32	36-53.92N	137-24.68E	36-53.92N	137-24.62E	黒No.1	6/ 3,09:05	36-54.78N	137-25.17E	36-54.76N	137-25.17E
[ 2 - 2 ]	5/29,12:41	36-53.97N	137-24.43E	36-54.05N	137-24.40E	黒No.2	5/29,12:27	36-54.99N	137-24.87E	36-54.90N	137-24.81E
[ 2 - 3 ]	5/29,13:21	36-54.06N	137-24.03E	36-54.07N	137-24.11E	黒No.3	5/29,11:44	36-55.22N	137-24.14E	36-55.30N	137-24.33E
[ 3 - 1 ]	6/ 2,13:44	36-55.53N	137-25.80E	36-55.52N	137-25.80E	飯No.1	6/ 2,13:32	36-55.67N	137-26.17E	36-55.66N	137-26.16E
[ 3 - 2 ]	5/29,12:12	36-55.88N	137-25.46E	36-55.79N	137-25.47E	飯No.2	6/ 2,13:07	36-56.37N	137-26.30E	36-56.36N	137-26.30E
[ 3 - 3 ]	5/29,12:05	36-56.23N	137-25.01E	36-56.21N	137-25.05E	飯No.3	6/ 2,11:46	36-56.58N	137-27.08E	36-56.62N	137-27.02E
[ 4 - 1 ]	6/ 2,11:01	36-56.96N	137-27.17E	36-56.95N	137-27.17E	吉No.1	6/ 2,10:34	36-57.92N	137-28.17E	36-57.91N	137-28.11E
[ 4 - 2 ]	5/24,11:12	36-57.36N	137-26.89E	36-57.37N	137-26.91E	吉No.2	5/24,10:20	36-58.25N	137-29.00E	36-58.26N	137-29.13E
[ 4 - 3 ]	5/24,10:58	36-57.61N	137-26.70E	36-57.64N	137-26.91E	吉No.3	6/ 2,09:55	36-57.72N	137-29.22E	36-57.70N	137-29.21E
[ 5 - 1 ]	6/ 2,09:41	36-57.90N	137-29.43E	36-57.90N	137-29.42E	横No.1	6/ 2,09:12	36-57.74N	137-29.80E	36-57.78N	137-29.80E
[ 5 - 2 ]	5/24,10:32	36-58.46N	137-29.00E	36-58.52N	137-29.03E	横No.2	6/ 2,09:26	36-57.64N	137-29.80E	36-57.63N	137-29.80E
[ 5 - 3 ]	5/25,10:00	36-58.80N	137-28.78E	36-58.92N	137-28.72E	横No.3	6/ 2,08:55	36-57.96N	137-29.90E	36-57.95N	137-29.91E
[ 6 - 1 ]	6/ 1,15:15	36-58.50N	137-31.43E	36-58.50N	137-31.43E	赤No.1	5/25,11:33	36-59.32N	137-32.99E	36-59.35N	137-33.01E
[ 6 - 2 ]	5/25,10:51	36-59.10N	137-31.37E	36-59.17N	137-31.40E	赤No.2	5/25,11:19	36-59.35N	137-32.75E	36-59.35N	137-32.74E
[ 6 - 3 ]	5/25,10:34	NNW53° <dep.250m>		36-59.58N	137-31.37E	赤No.3	6/ 1,14:08	36-59.82N	137-32.95E	36-58.80N	137-32.97E
[ 7 - 1 ]	6/ 1,14:26	36-58.71N	137-33.49E	36-58.66N	137-33.52E	赤No.4	6/ 1,15:03	36-58.40N	137-32.27E	36-58.40N	137-32.26E
[ 7 - 2 ]	6/ 1,13:37	36-59.03N	137-33.33E	36-59.37N	137-33.23E	赤No.5	5/25,11:06	36-59.09N	137-52.18E	36-59.10N	137-32.18E
[ 7 - 3 ]	5/24,15:19	NW23° <dep.250m>		36-59.70N	137-33.20E	泊No.1	6/ 1,14:36	36-58.52N	137-33.60E	36-58.50N	137-33.60E
[ 8 - 1 ]	6/ 1,11:06	36-59.12N	137-35.25E	36-59.10N	137-35.24E	泊No.2	6/ 1,14:26	36-58.71N	137-33.49E	36-58.66N	137-33.52E
[ 8 - 2 ]	5/24,12:16	36-59.43N	137-35.13E	36-59.48N	137-34.99E	泊No.3	6/ 1,13:16	36-59.03N	137-33.33E	36-59.03N	137-33.33E
[ 8 - 3 ]	5/24,11:49	NNW15° <dep.250m>		36-59.74N	137-34.97E	宮No.1	6/ 1,11:45	36-58.66N	137-34.72E	36-58.65N	137-34.72E
[ 9 - 1 ]	6/ 1,10:01	36-59.50N	137-37.65E	36-59.63N	137-37.69E	宮No.2	6/ 1,11:24	36-59.07N	137-34.66E	36-59.07N	137-34.66E
[ 9 - 2 ]	5/24,14:10	NNW11.5° <dep.150m>		37-00.45N	137-37.15E	宮No.3	5/24,11:20	36-59.50N	137-34.35E	36-59.77N	137-34.20E
[ 9 - 3 ]	5/24,14:34	NNW11.5° <dep.250m>		37-01.18N	137-37.24E	宮No.4	6/ 1,11:06	36-59.13N	137-35.27E	36-59.10N	137-35.24E
						境No.1	6/ 1,10:30	36-59.19N	137-36.38E	36-59.19N	137-36.37E

（参考）座標のズレによる位置のズレは右記の通り 緯度：0.1分=約185m  
経度：0.1分=約143m

調査地点[6-2]、赤No.2、赤No.5の採泥位置（実績地点）記載値は評価委員会時点の資料より訂正されています。

## 海 域 底 質 調 査 結 果 ( その 1 )

調査地点	調査日時	調査船名	乗 船 立 会 者 ( 人 )					分 析 結 果															備 考	
			漁 業 関係者	町	建設省	関西電力	合 計	水 深 ( m )	天 気	気 温 ( )	泥 温 ( )	土 質 分 類	泥 色 ( 表 面 )	泥 色 ( 内 部 )	臭 気	酸化還元 電 位 ORP ( mv )	pH	粒度組成 50%粒径 ( mm )	COD ( mg / g )	全窒素 T - N ( mg / g )	全リン T - P ( mg / g )	強熱減量 I . L . ( % )		
[ 1 - 1 ]	6/3, 10:27	挑洋丸			1	1	2	72	曇	22.0	15.0	砂混じりシルト	灰オリーブ	灰オリーブ	無 臭	-65	7.7	0.080	6.0	0.253	0.572	3.0	定置網あり移動	
[ 1 - 2 ]	5/29, 10:15	はやつき	1		1		2	150	晴	20.5	10.3	シルト	灰オリーブ	オリーブ黒	微土臭	-151	7.7	0.017	6.3	0.251	0.689	5.2		
[ 1 - 3 ]	5/29, 10:03	はやつき	1		1		2	270	晴	22.5	2.2	シルト	灰	オリーブ黒	無 臭	-151	7.5	0.023	8.7	0.658	0.641	5.9		
[ 2 - 1 ]	6/3, 09:32	挑洋丸			1	1	2	69	曇	19.0	20.5	小石混じり砂	灰オリーブ	灰オリーブ	無 臭	-25	8.2	0.430	1.0	0.109	0.254	1.3	沖に移動、2回サングリング	
[ 2 - 2 ]	5/29, 12:41	はやつき	1		1		2	162	晴	22.2	12.5	シルト+石	灰オリーブ	灰オリーブ	無 臭	-78	7.7	0.120	4.3	0.367	0.535	3.1		
[ 2 - 3 ]	5/29, 13:21	はやつき	1		1		2	233	晴	22.5	4.3	シルト	オリーブ灰	暗オリーブ灰	無 臭	-170	7.5	0.040	5.4	0.520	0.568	3.5		
[ 3 - 1 ]	6/2, 13:44	挑洋丸		2	1	2	5	64	晴	19.0	17.0	シルト	オリーブ黒	緑 黒	微土臭	-148	7.8	0.058	6.1	0.304	0.547	2.7		
[ 3 - 2 ]	5/29, 12:12	はやつき	1		1		2	148	晴	21.5	12.0	シルト	灰	オリーブ黒	無 臭	-143	7.6	0.034	4.7	0.234	0.586	3.2		
[ 3 - 3 ]	5/29, 12:05	はやつき	1		1		2	250	晴	21.8	5.0	シルト	灰オリーブ	オリーブ黒	微土臭	-121	7.5	0.022	6.1	0.510	0.622	4.4		
[ 4 - 1 ]	6/2, 11:01	挑洋丸		2	1	2	5	51	晴	20.5	15.0	シルト	暗オリーブ	緑 黒	無 臭	-90	7.6	0.038	4.6	0.309	0.315	2.6		
[ 4 - 2 ]	5/24, 11:12	はやつき	1			1	2	162	曇	20.6	11.0	砂混じりシルト	暗オリーブ	灰オリーブ	微土臭	-138	7.6	0.018	7.2	0.395	0.724	4.7		
[ 4 - 3 ]	5/24, 10:58	はやつき	1			1	2	220	曇	20.1	3.0	シルト	オリーブ黒	暗オリーブ	微土臭	-145	7.5	0.027	7.0	0.659	0.711	4.4		
[ 5 - 1 ]	6/2, 09:41	挑洋丸		2	1	2	5	48	晴	19.0	18.0	シルト	灰オリーブ	灰	無 臭	-121	7.8	0.060	4.0	0.237	0.516	2.5		
[ 5 - 2 ]	5/24, 10:32	はやつき	1			1	2	161	曇	21.0	10.5	シルト	オリーブ黒	オリーブ黒	微土臭	-88	7.8	0.039	4.4	0.326	0.568	3.1		
[ 5 - 3 ]	5/25, 10:00	立山丸			1		1	286	晴	19.5	3.9	粘 土	オリーブ黒	オリーブ黒	微土臭	-143	7.5	0.020	6.0	0.531	0.649	4.3		
[ 6 - 1 ]	6/1, 15:15	挑洋丸	1		1	1	3	55	曇	20.5	15.5	シルト	灰	オリーブ黒	海草臭	-144	7.7	0.065	3.8	0.319	0.494	3.4		
[ 6 - 2 ]	5/25, 10:51	立山丸			1		1	162	晴	20.0	10.0	シルト	オリーブ灰	オリーブ黒	無 臭	-126	7.6	0.049	5.4	0.460	0.587	3.2		
[ 6 - 3 ]	5/25, 10:34	立山丸			1		1	264	晴	19.5	3.8	シルト	灰	黒	微土臭	-149	7.6	0.022	5.7	0.551	0.665	4.4		
[ 7 - 1 ]	泊No.2と同じ																							
[ 7 - 2 ]	6/1, 13:37	挑洋丸	1		1	1	3	158	曇	19.0	12.0	シルト	灰オリーブ	オリーブ黒	微土臭	-132	7.6	0.023	5.6	0.489	0.612	3.8	[ 泊No.3 ] と分けた	
[ 7 - 3 ]	5/24, 15:19	立山丸	1		1		2	263	曇	20.7	8.1	シルト	灰	黒	土 臭	-165	7.7	0.016	6.5	0.499	0.640	4.3		
[ 8 - 1 ]	宮No.4と同じ																							
[ 8 - 2 ]	5/24, 12:16	立山丸	1		1		2	172	曇	20.6	10.2	シルト	灰オリーブ	暗オリーブ灰	土 臭	-160	7.8	0.026	5.6	0.468	0.572	3.6		
[ 8 - 3 ]	5/24, 11:49	立山丸	1		1		2	236	曇	20.5	5.1	シルト	灰オリーブ	暗オリーブ灰	土 臭	-155	7.8	0.021	6.2	0.149	0.590	4.8		
[ 9 - 1 ]	6/1, 10:01	挑洋丸	1		1	1	3	60	小 雨	16.5	15.0	シルト	灰オリーブ	黒	微土臭	-100	7.8	0.046	5.7	0.484	0.441	4.2	定置網あり移動	
[ 9 - 2 ]	5/24, 14:10	立山丸	1		1		2	188	曇	19.6	10.2	シルト貝混じり	暗オリーブ灰	暗オリーブ灰	微土臭	-153	7.8	0.250	4.9	0.549	0.527	5.5		
[ 9 - 3 ]	5/24, 14:34	立山丸	1		1		2	295	曇	19.3	2.8	シルト	オリーブ黒	オリーブ黒	無 臭	-149	7.6	0.018	7.6	0.828	1.030	5.7		

## 海 域 底 質 調 査 結 果 ( その 2 )

調査地点	調査日時	調査船名	乗 船 立 会 者 ( 人 )					分 析 結 果															備 考
			漁 業 関係者	町	建設省	関西電力	合 計	水 深 ( m )	天 気	気 温 ( )	泥 温 ( )	土質分類	泥色(表面)	泥色(内部)	臭 気	酸化還元 電 位 ORP(mv)	pH	粒度組成 50%粒径 ( mm )	COD ( mg/g )	全窒素 T - N ( mg/g )	全リン T - P ( mg/g )	強熱減量 I . L . ( % )	
石No.1	6/3,11:00	挑洋丸			1	1	2	61	曇	21.5	14.0	シルト	灰オリーブ	黒	無 臭	-156	7.6	0.041	7.3	0.545	0.645	5.5	定置網あり移動
石No.2	6/3,10:06	挑洋丸			1	1	2	78	曇	21.0	14.0	シルト	灰オリーブ	オリーブ黒	無 臭	-123	7.5	0.028	10.0	0.506	0.664	4.6	
石No.3	6/3,10:41	挑洋丸			1	1	2	32	曇	22.0	15.5	シルト	灰オリーブ	オリーブ黒	無 臭	-138	7.5	0.034	10.0	0.699	0.684	5.4	定置網あり移動
黒No.1	6/3,09:05	挑洋丸			1	1	2	51	曇	18.5	16.0	シルト	灰オリーブ	黒	微土臭	-140	7.7	0.048	6.3	0.351	0.575	3.0	
黒No.2	5/29,12:27	はやつき	1		1		2	132	晴	21.2	11.0	シルト	灰オリーブ	オリーブ黒	無 臭	-151	7.7	0.034	3.4	0.305	0.516	3.1	
黒No.3	5/29,11:44	はやつき	1		1		2	310	晴	21.5	11.0	砂	灰	灰	無 臭	193	7.7	0.410	0.3	0.158	0.301	1.2	
飯No.1	6/2,13:32	挑洋丸		2	1	2	5	13	晴	19.5	18.5	砂	灰オリーブ	灰オリーブ	海草臭	116	7.7	0.250	0.4	0.188	0.098	1.0	
飯No.2	6/2,13:07	挑洋丸		2	1	2	5	90	晴	20.0	16.0	シルト	暗オリーブ	黒	微土臭	-157	7.6	0.022	5.7	0.262	0.662	3.8	
飯No.3	6/2,11:46	挑洋丸		2	1	2	5	51	晴	23.0	18.5	シルト	オリーブ黒	オリーブ黒	微土臭	-150	7.4	0.032	5.5	0.247	0.520	3.0	刺し網等あり移動
吉No.1	6/2,10:34	挑洋丸		2	1	2	5	141	晴	21.0	11.0	シルト	オリーブ灰	オリーブ黒	無 臭	-146	7.6	0.019	8.1	0.273	0.536	4.9	刺し網等あり移動
吉No.2	5/24,10:20	はやつき	1			1	2	115	曇	18.9	11.0	シルト	灰オリーブ	オリーブ黒	微土臭	-78	7.7	0.031	5.6	0.466	0.628	3.3	
吉No.3	6/2,09:55	挑洋丸		2	1	2	5	39	晴	18.5	18.0	シルト	オリーブ黒	オリーブ黒	無 臭	-88	8.1	0.110	2.4	0.190	0.394	1.9	
横No.1	6/2,09:12	挑洋丸		2	1	2	5	50	晴	17.5	16.0	シルト	灰オリーブ	黒	微土臭	-150	7.6	0.035	7.2	0.523	0.486	3.7	刺し網等あり移動
横No.2	6/2,09:26	挑洋丸		2	1	2	5	25	晴	18.5	17.5	シルト	オリーブ黒	オリーブ黒	微土臭	-139	7.8	0.075	5.8	0.779	0.474	3.4	
横No.3	6/2,08:55	挑洋丸		2	1	2	5	43	晴	18.5	16.0	シルト	オリーブ黒	オリーブ黒	無 臭	-108	7.9	0.085	4.1	0.367	0.430	2.2	
赤No.1	5/25,11:33	立山丸			1		1	199	晴	22.1	9.5	シルト	灰オリーブ	黒	微土臭	-172	7.5	0.030	9.3	0.728	0.606	4.9	
赤No.2	5/25,11:19	立山丸			1		1	198	晴	21.0	9.5	シルト	灰オリーブ	暗オリーブ灰	微土臭	-180	7.6	0.018	8.3	0.762	0.636	4.6	
赤No.3	6/1,14:08	挑洋丸	1		1	1	3	86	曇	20.0	13.5	シルト	灰オリーブ	灰	海草臭	-123	7.6	0.031	5.8	0.324	0.566	4.0	
赤No.4	6/1,15:03	挑洋丸	1		1	1	3	37	曇	20.5	16.0	シルト	オリーブ黒	オリーブ黒	無 臭	-138	7.9	0.066	5.9	0.517	0.450	4.0	
赤No.5	5/25,11:06	立山丸			1		1	122	晴	19.2	11.0	砂混じりシルト	灰	灰	微土臭	-124	7.8	0.047	5.0	0.398	0.625	3.5	
泊No.1	6/1,14:36	挑洋丸	1		1	1	3	24	曇	20.0	17.0	砂	灰オリーブ	灰	海草臭	87	7.8	0.150	0.7	0.206	0.244	1.6	
泊No.2	6/1,14:26	挑洋丸	1		1	1	3	50	曇	20.0	16.0	シルト	灰	オリーブ黒	微土臭	-123	7.8	0.091	4.0	0.328	0.456	3.4	[ 7 - 1 ] と同じ
泊No.3	6/1,13:16	挑洋丸	1		1	1	3	92	曇	18.5	13.5	シルト	灰オリーブ	オリーブ黒	無 臭	-107	7.8	0.049	3.3	0.373	0.567	3.1	[ 7 - 2 ] と分けた
宮No.1	6/1,11:45	挑洋丸	1		1	1	3	19	曇	17.5	16.5	砂	灰	灰	海草臭	86	7.7	0.150	0.7	0.103	0.382	1.3	
宮No.2	6/1,11:24	挑洋丸	1		1	1	3	72	曇	18.0	13.5	シルト	灰オリーブ	灰	無 臭	-127	7.8	0.060	3.5	0.263	0.515	2.8	
宮No.3	5/24,11:20	立山丸	1		1		2	237	曇	20.0	5.0	シルト	暗灰黄	暗オリーブ灰	土 臭	-117	7.8	0.026	5.2	0.645	0.581	4.4	
宮No.4	6/1,11:06	挑洋丸	1		1	1	3	57	曇	17.5	15.5	シルト	灰オリーブ	灰	微土臭	-118	8.0	0.110	2.7	0.320	0.395	2.8	[ 8 - 1 ] と同じ
境No.1	6/1,10:30	挑洋丸	1		1	1	3	55	小 雨	18.0	15.0	砂(内部シルト)	灰オリーブ	黒	無 臭	-122	7.9	0.095	3.6	0.342	0.311	2.3	

継続調査点における底質調査結果（海域調査点）

（調査日：平成12年6月4～6日）

地点名	採取日	時刻	泥温 ( )	外観 (目視粒度組成)	外観 (表面泥色)		外観 (内部泥色)		臭気	酸化還元 電位 ORP (mv)	pH	粒度分布 50%粒径 (mm)	COD (mg/g)	全窒素 T-N (mg/g)	全リン T-P (mg/g)
A地点	6月6日	8:31	14.0	シルト	7.5Y4/3	暗栂-ﾌ	10Y3/1	栂-ﾌ 黒	なし	-88	7.6	0.040	6.5	分析中	0.675
C地点	6月6日	9:30	16.4	砂混シルト	5Y4/2	灰栂-ﾌ	7.5Y4/2	灰栂-ﾌ	海草臭	-70	7.7	0.12	3.3		0.503
河口沖	6月6日	11:56	10.5	細砂	5Y4/3	暗栂-ﾌ	10Y5/1	灰	なし	170	7.7	0.35	0.2		0.385
生地鼻沖	6月6日	10:23	13.9	シルト混砂	5Y4/2	灰栂-ﾌ	7.5Y3/2	栂-ﾌ 黒	微土臭	-18	8.0	0.17	3.8		0.477
飯野定置2	6月4日	11:16	15.1	シルト	7.5Y5/2	灰栂-ﾌ	10Y2/1	黒	土臭	-98	7.8	0.048	5.2		0.638
飯野定置4	6月4日	11:58	17.8	砂	5Y5/1	灰	5Y4/2	灰栂-ﾌ	なし	153	7.9	0.27	0.3		0.312
ワカメ養殖場	6月4日	11:44	17.5	砂	5Y5/1	灰	7.5Y5/1	灰	微土臭	138	7.9	0.22	0.1		0.406
飯野沖地引網漁場内2	6月4日	12:20	14.9	シルト	7.5Y4/3	暗栂-ﾌ	10Y5/1	灰	微土臭	-88	7.7	0.037	3.2		0.675
ハイ籠・コチ網漁場内	6月3日	9:40	2.0	シルト細砂	5Y4/4	暗栂-ﾌ	7.5Y4/1	灰	土臭	-23	7.4	0.027	6.6		0.707
底刺し漁場内	6月3日	8:40	6.5	シルト粘土	2.5Y4/3	栂-ﾌ 褐	10Y4/1	灰	土臭	-133	7.4	0.020	6.8		0.805
荒俣沖魚礁	6月6日	9:50	16.5	シルト	5Y5/3	灰栂-ﾌ	10Y3/2	栂-ﾌ 黒	微土臭	22	7.8	0.12	4.5		0.491
黒部漁港	6月6日	10:53	14.0	砂混シルト	7.5Y4/2	灰栂-ﾌ	7.5Y3/1	栂-ﾌ 黒	なし	-114	7.9	0.22	3.3		0.452
小型底曳き網2	6月3日	12:10	6.7	砂	7.5Y1/1	灰	7.5Y1/1	灰	なし	91	7.5	0.22	0.8		0.291
小型底曳き網3	6月3日	10:40	3.2	シルト	5Y4/3	暗栂-ﾌ	5Y3/1	栂-ﾌ 黒	微土臭	-109	7.3	0.024	6.0		0.765
吉原沖	6月4日	8:57	18.0	シルト混砂	7.5Y4/2	灰栂-ﾌ	5G3/1	暗緑灰	微土臭	92	7.6	0.17	1.7		0.487
横山沖	6月4日	9:15	17.8	砂	5Y4/2	灰栂-ﾌ	5Y4/2	灰栂-ﾌ	微土臭	166	7.8	0.28	0.4		0.323
赤川沖	6月4日	9:35	16.9	シルト	5Y5/2	灰栂-ﾌ	5G4/1	暗緑灰	微土臭	-67	8.1	0.20	2.8		0.366
泊沖	6月4日	9:51	16.5	シルト混砂	5Y4/2	灰栂-ﾌ	7.5Y4/1	灰	微土臭	106	7.8	0.15	1.0		0.314
宮崎沖	6月4日	10:06	18.1	細砂	7.5Y4/1	灰	7.5Y3/2	栂-ﾌ 黒	土臭	123	7.9	0.16	0.8		0.291
境沖	6月4日	10:21	17.1	細砂	7.5Y3/2	栂-ﾌ 黒	7.5Y3/1	栂-ﾌ 黒	微土臭	153	7.8	0.14	1.0		0.405