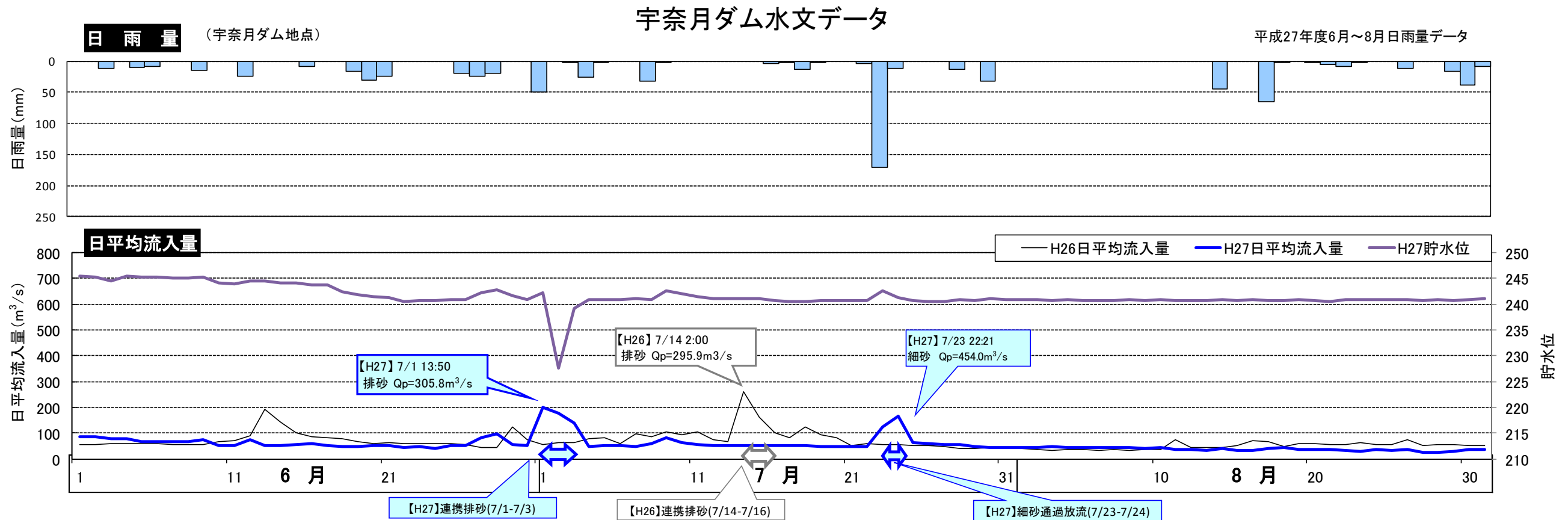
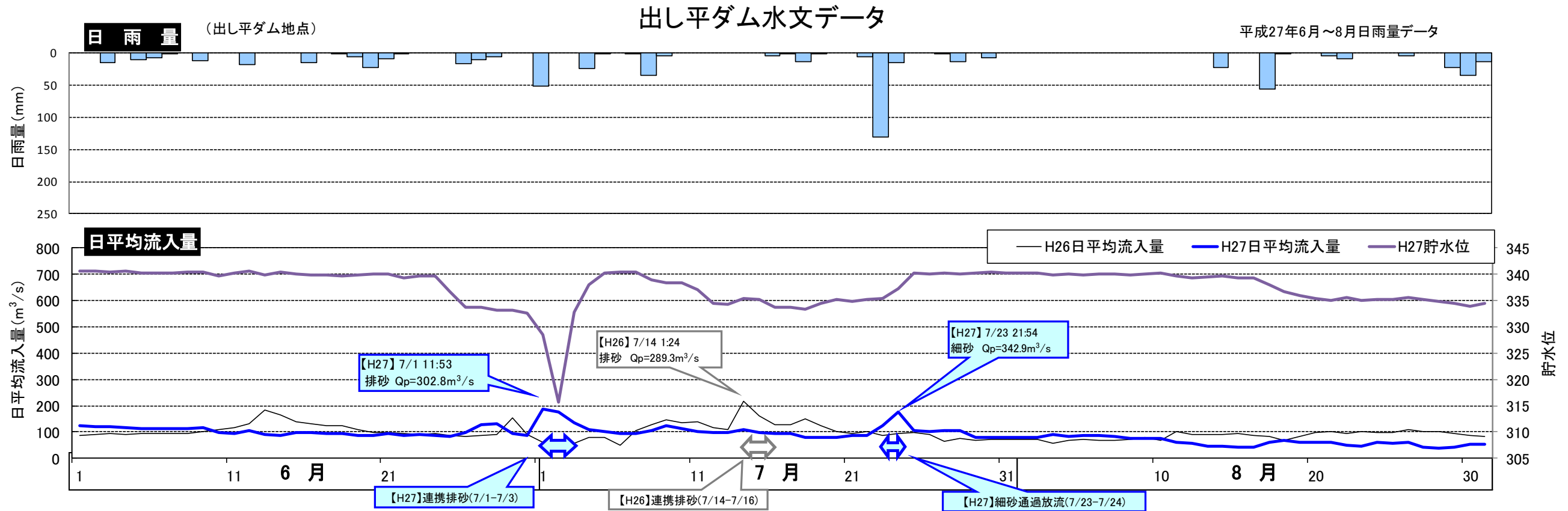


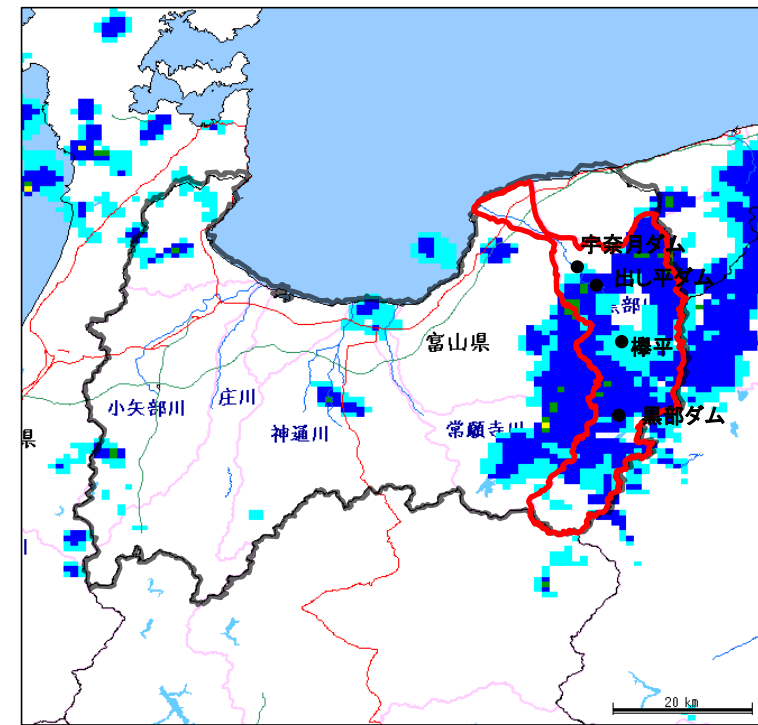
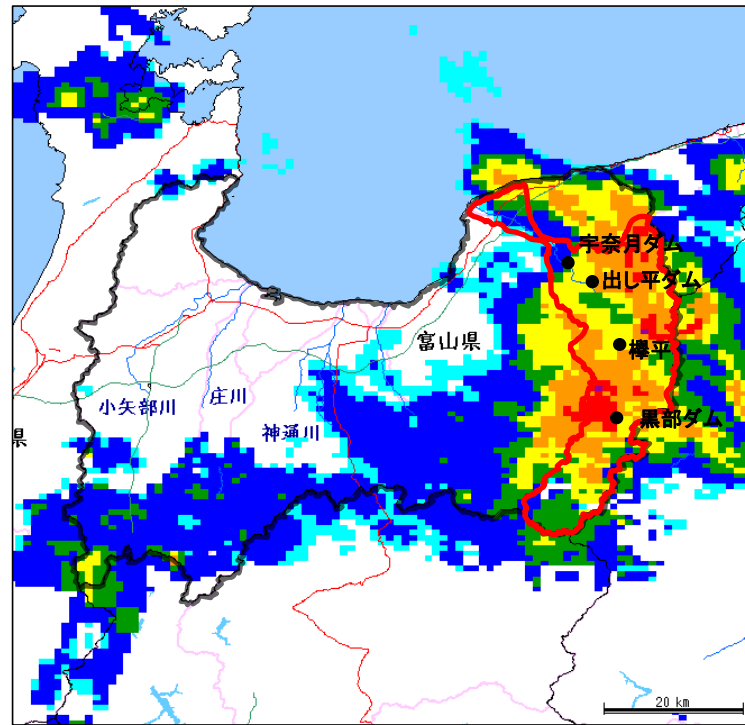
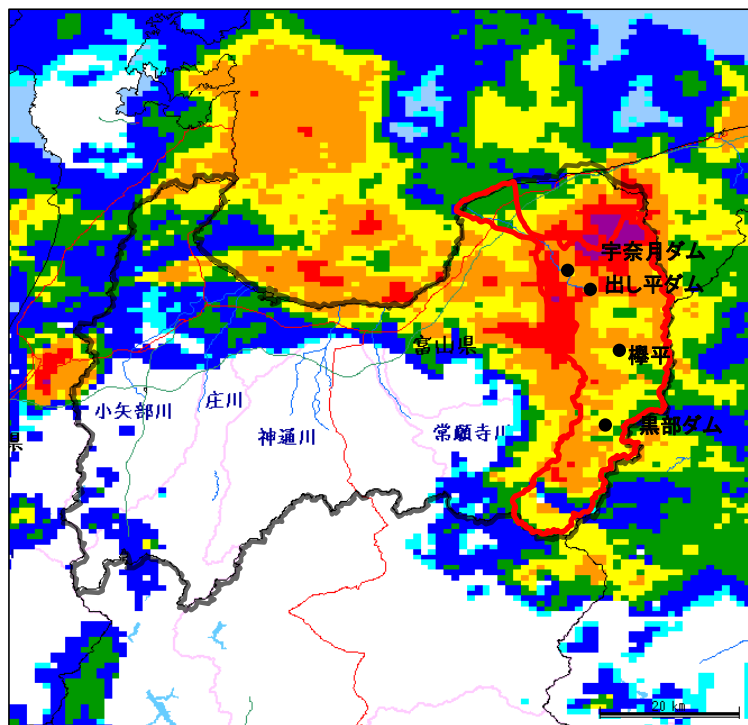
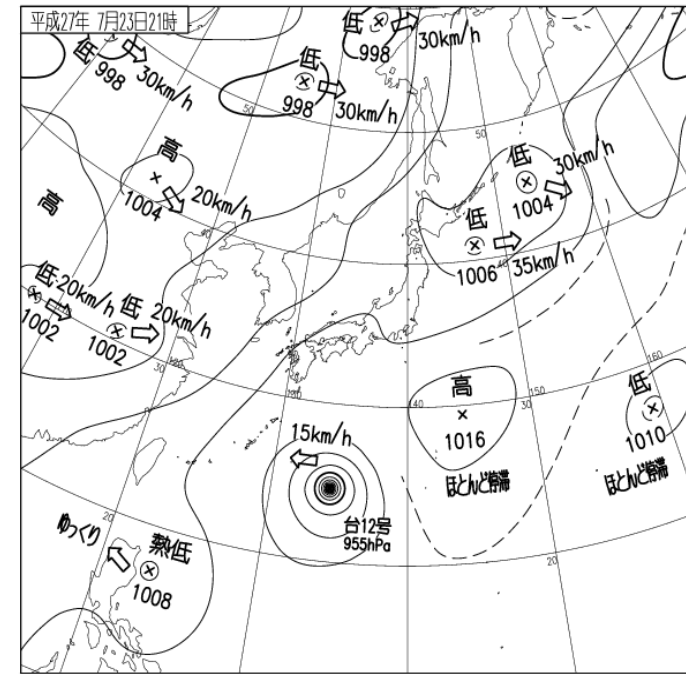
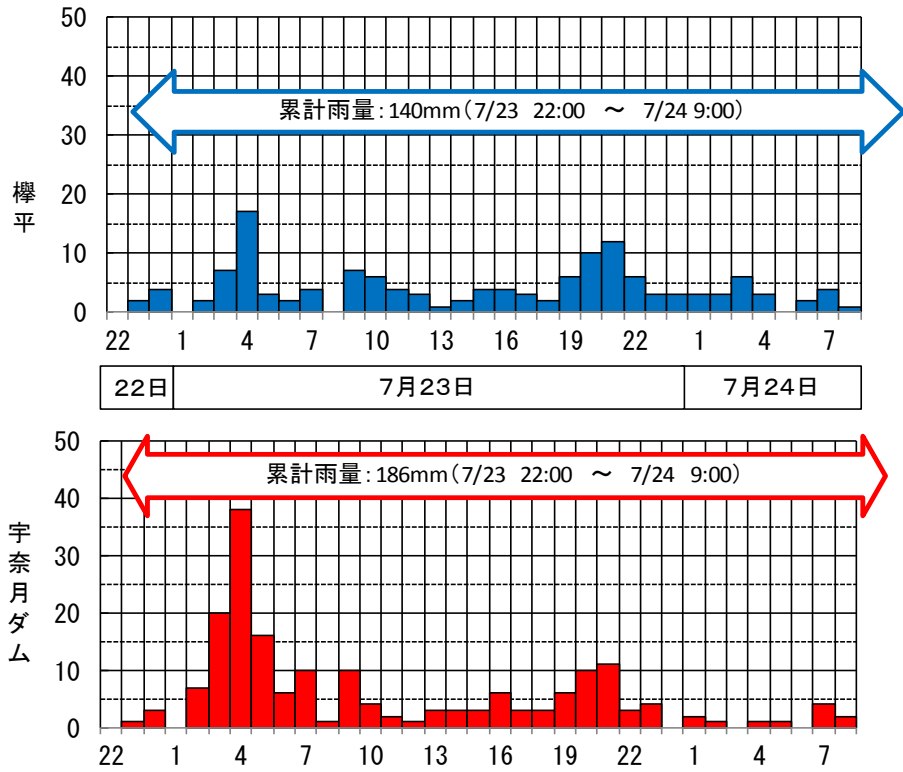
平成27年7月細砂通過放流の実施経過について

○平成27年6～8月 出し平ダム・宇奈月ダム水文データ	1
○細砂通過放流時の降水量データ	2
○平成27年細砂通過放流の実施経過	3
○細砂通過放流の状況（両ダム水位の模式図）	4
○細砂通過放流時両ダム水文データ	5

平成27年6~8月 出し平ダム・宇奈月ダム水文データ



細砂通過放流時の降水量データ

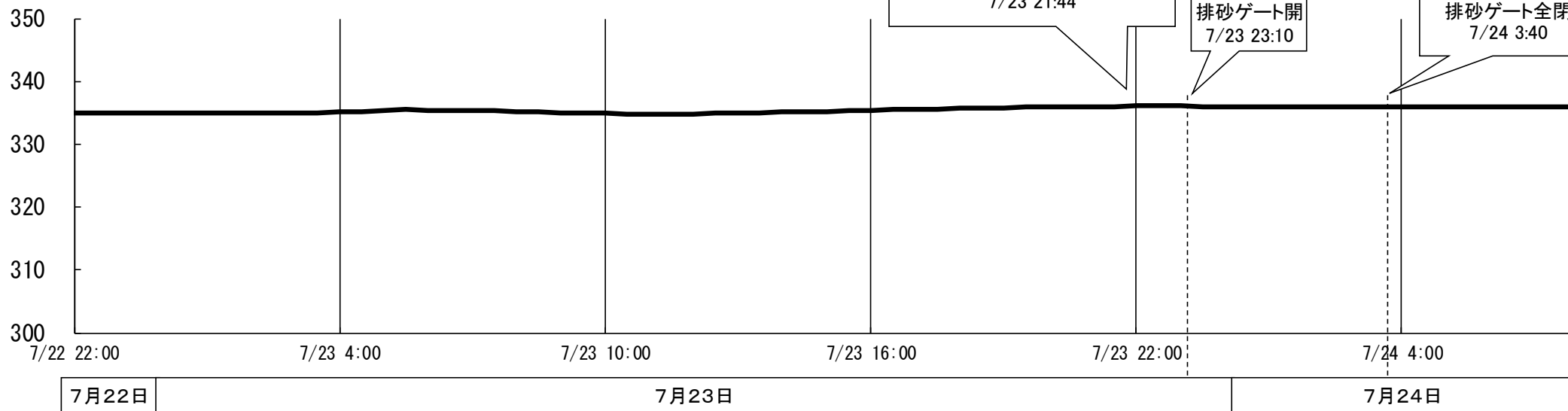
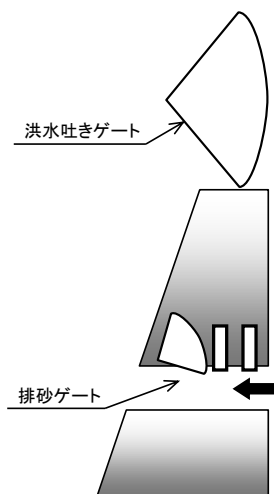


平成27年細砂通過放流の実施経過

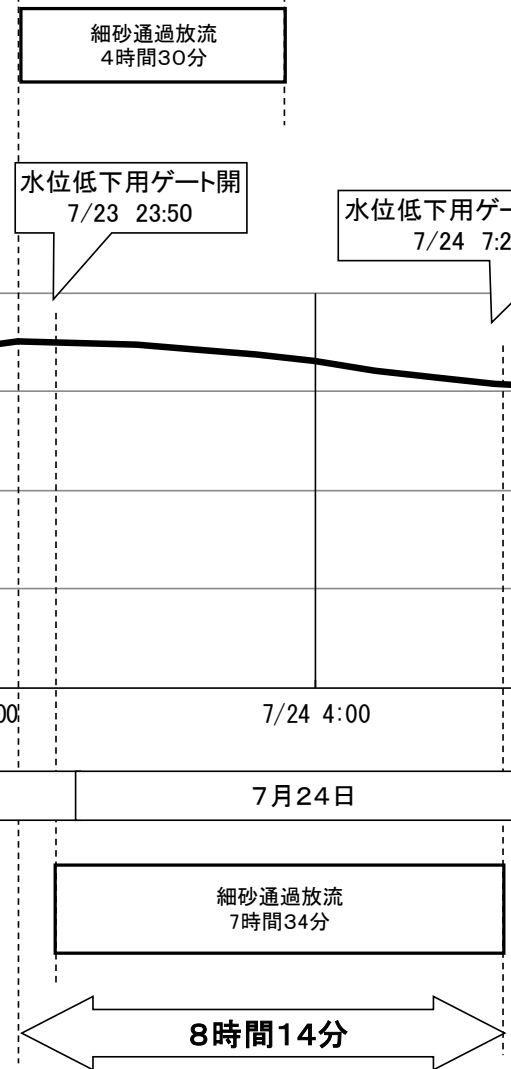
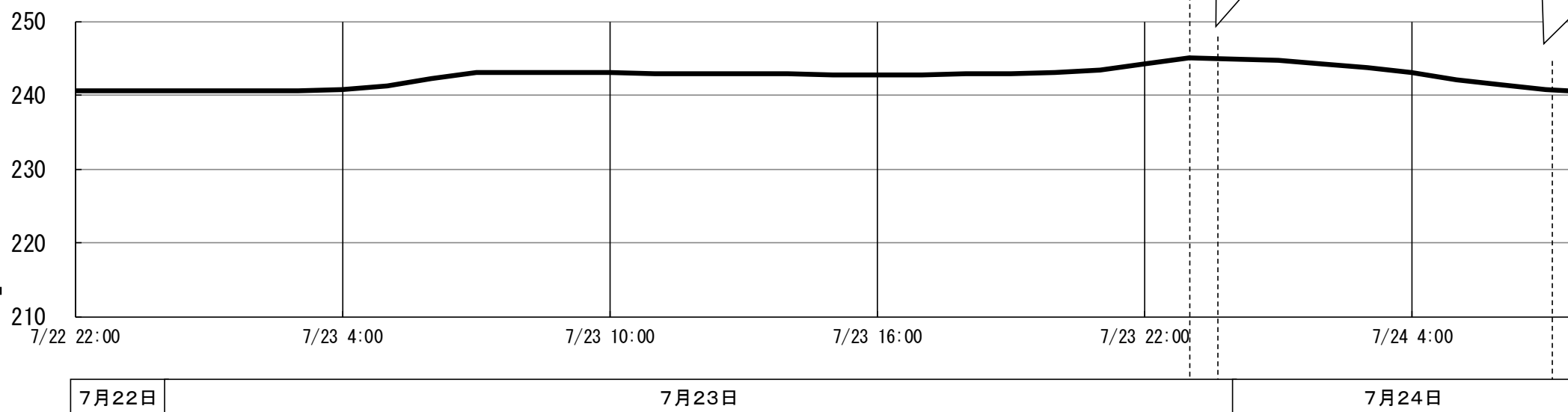
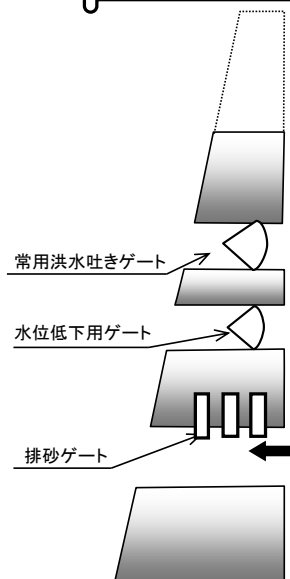
日	時	出し平ダム	宇奈月ダム	備考
7月23日	21:15	細砂通過放流準備体制入り		
	21:44	細砂通過放流基準流入量確認 ($Q_{in} \geq 300 \text{m}^3/\text{s}$)	—	出し平ダム $Q_{in} = 305.0 \text{m}^3/\text{s}$
	21:54	ピーク流入量確認 ($Q_p = 342.9 \text{m}^3/\text{s}$)	—	
	22:20	連携排砂実施機関発足		
	22:21	—	ピーク流入量確認 ($Q_p = 454.0 \text{m}^3/\text{s}$)	
	23:10	排砂ゲート開操作開始	—	
	23:50	—	水位低下用ゲート開操作開始	
7月24日	3:38	排砂ゲート閉操作開始	—	高い濁度の流入水がダムを通過したと認められるため
	3:40	排砂ゲート全閉	—	
	7:10	—	水位低下用ゲート閉操作開始	高い濁度の流入水がダムを通過したと認められるため
	7:24	—	水位低下用ゲート全閉	
	7:30	連携排砂実施機関解散		

細砂通過放流の状況（両ダム水位の模式図） H27. 7. 23～H27. 7. 24

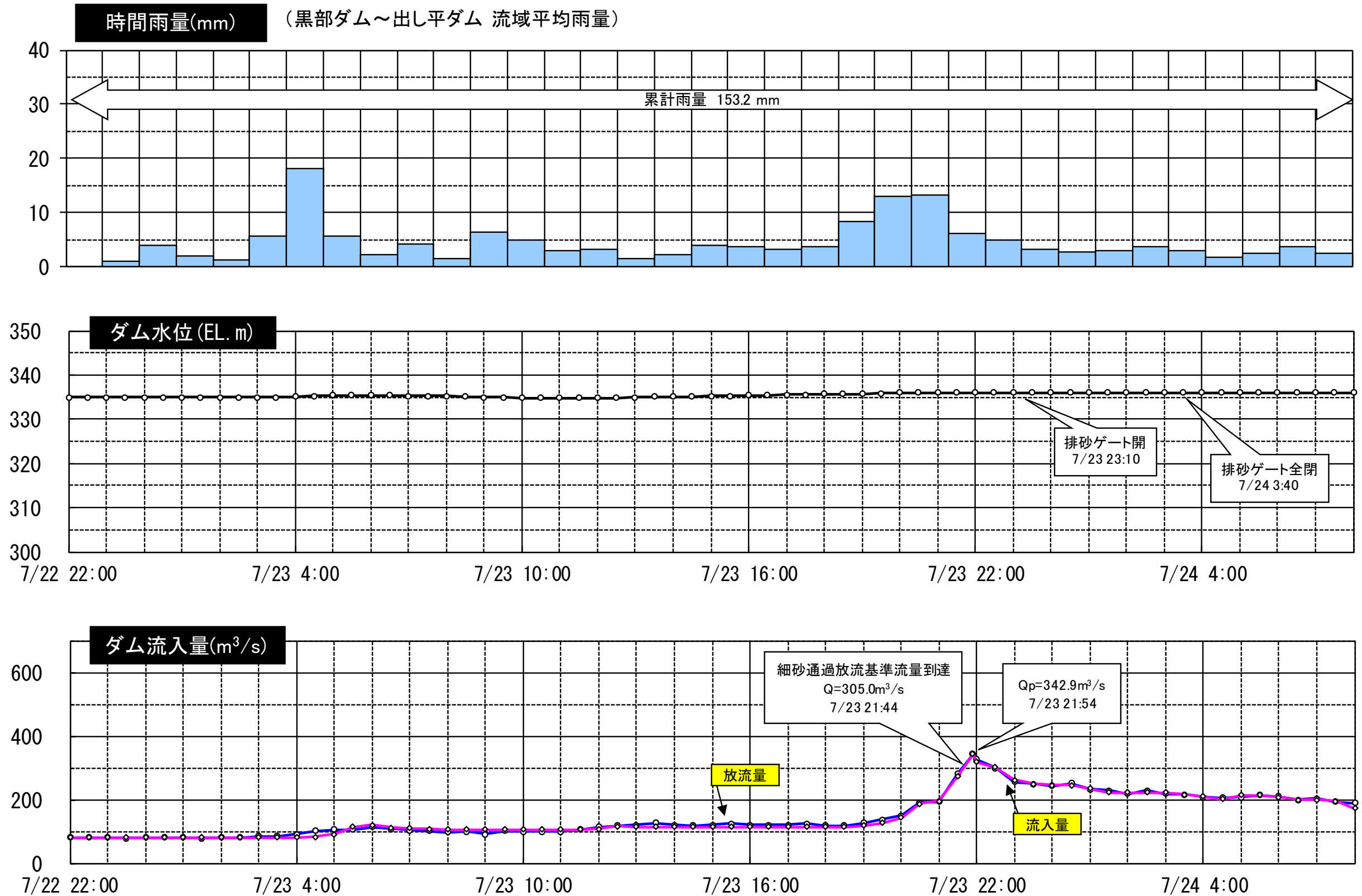
出し平ダム



宇奈月ダム

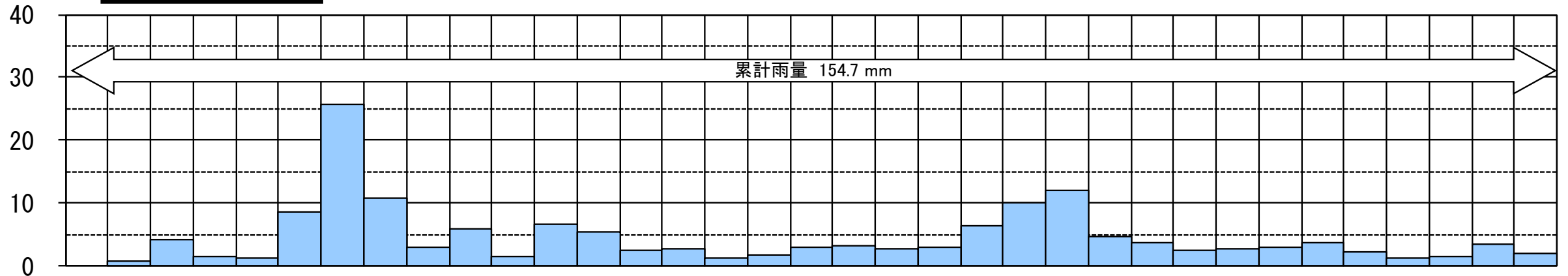


出し平ダム水文データ (H27.7.23~7.24 細砂通過放流)

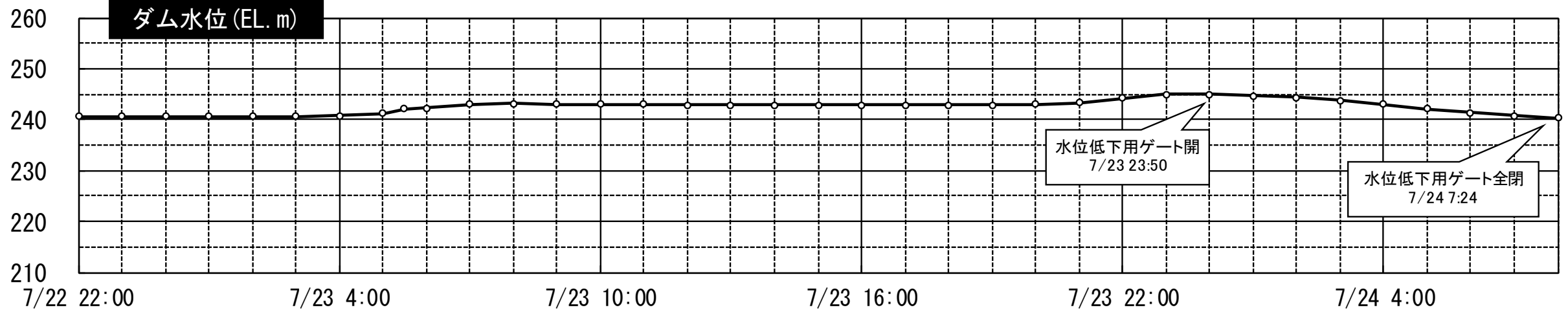


宇奈月ダム水文データ (H27.7.23~7.24 細砂通過放流)

時間雨量(mm) (黒部ダム~宇奈月ダム 流域平均雨量)



ダム水位 (EL. m)



ダム流入量(m³/s)

