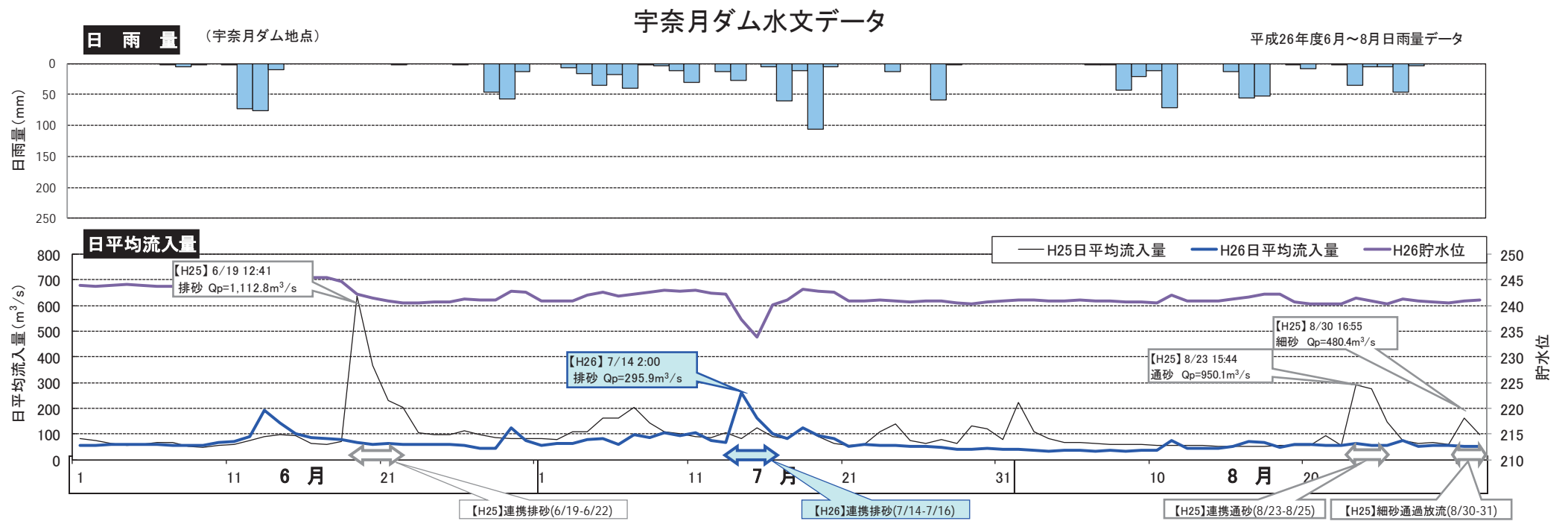
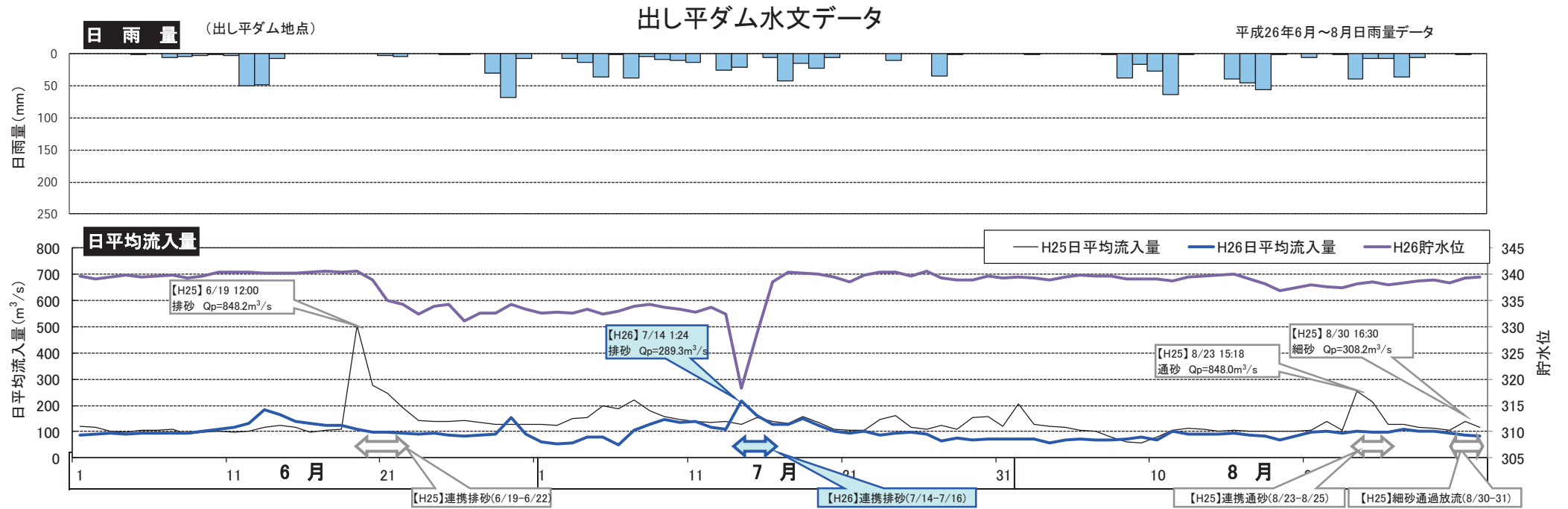


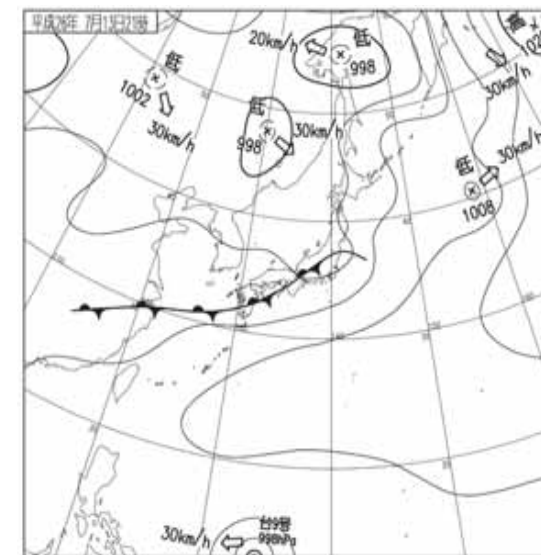
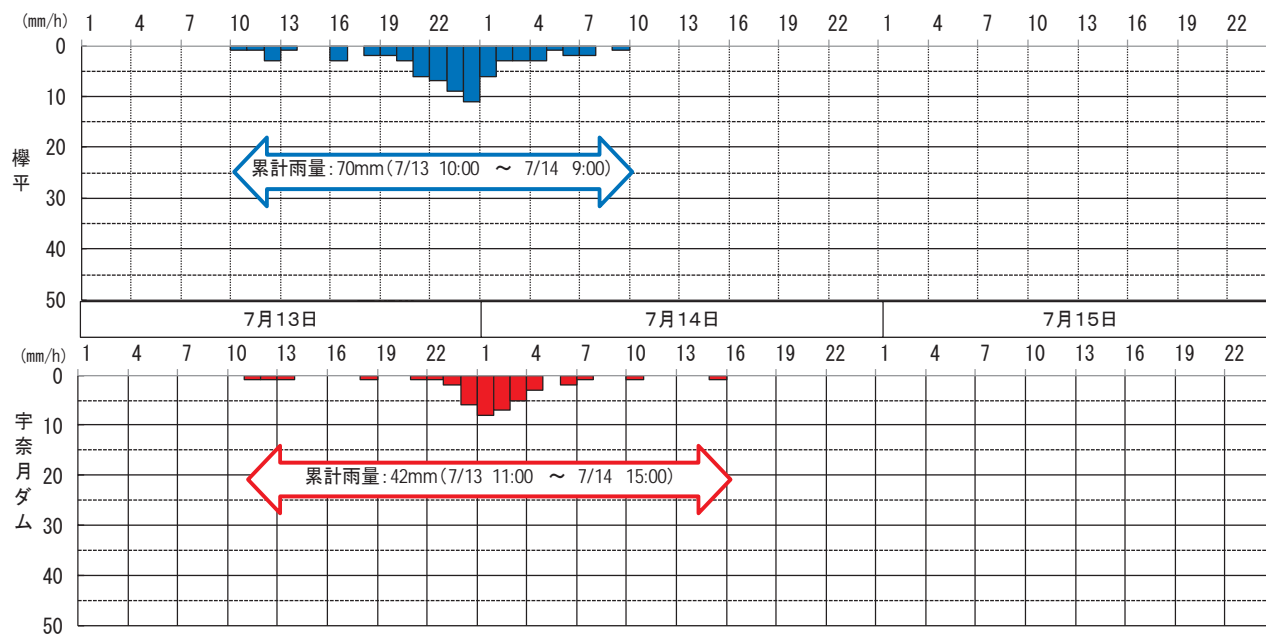
# 平成26年7月連携排砂の実施経過について

○平成26年6～8月 出し平ダム・宇奈月ダム水文データ	1
○連携排砂時の降水量データ	2
○平成26年連携排砂の実施経過	3
○連携排砂の状況（両ダム水位の模式図）	4
○連携排砂時両ダム水文データ	5
○出し平ダム・宇奈月ダム水利用図	7
○連携排砂時のダム運用及び用水等の取水停止時間	8
○平成26年度連携排砂後の出し平ダム堆砂形状	9
○平成26年度連携排砂後の宇奈月ダム堆砂形状	11
○平成26年7月連携排砂時の黒部川水系及び近隣河川の状況写真	12

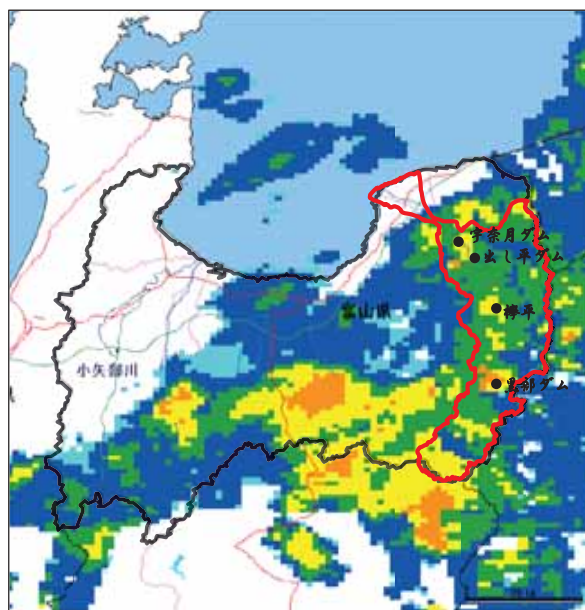
# 平成26年度6～8月 出し平ダム・宇奈月ダム水文データ



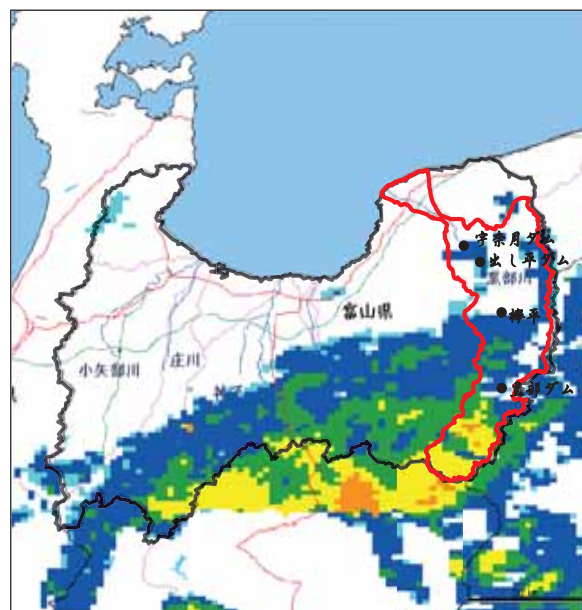
# 連携排砂時の降水量データ



天気図(7月13日 21時)  
出典: 気象庁HP



レーダ雨量(7月13日22時30分)



レーダ雨量(7月14日6時30分)



レーダ雨量(7月14日10時30分)

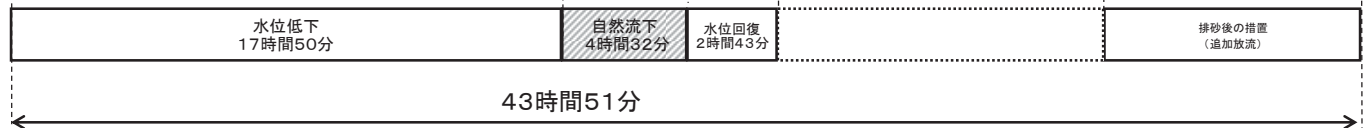
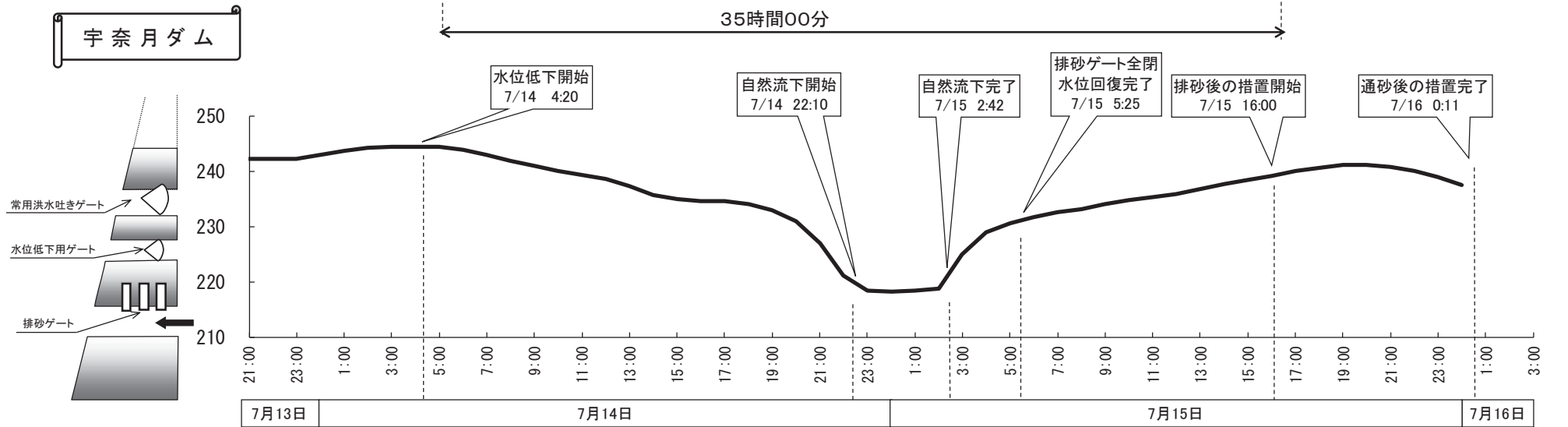
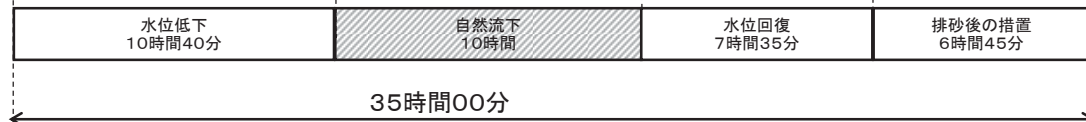
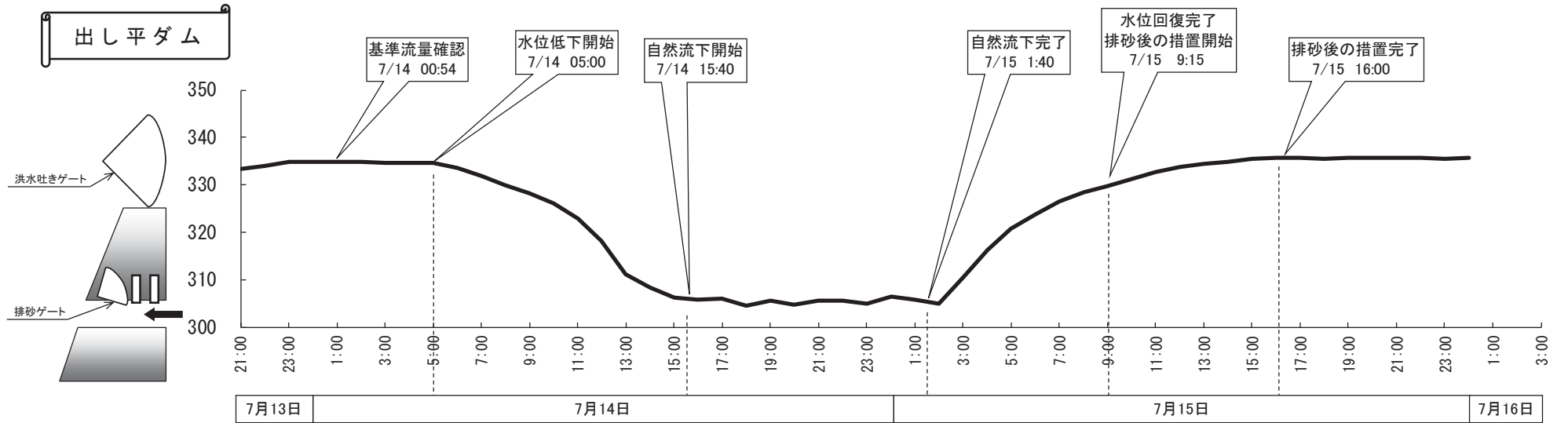


## 平成26年連携排砂の実施経過

日	時	出し平ダム	宇奈月ダム	備考
7月13日	23:00	排砂準備体制入り		
7月14日	0:54	排砂基準流入量確認 ( $Q_{in} \geq 250m^3/s$ )	—	出し平ダム $Q_{in} = 259.2m^3/s$
	1:24	ピーク流入量確認 ( $Q_p = 289.3m^3/s$ )	—	
	2:00	—	ピーク流入量確認 ( $Q_p = 295.93m^3/s$ )	
	2:25	連携排砂実施機関発足		
	4:20	—	水位低下開始	宇奈月ダム常用洪水吐ゲート開操作
	4:23	排砂ゲート開操作開始	—	
	5:00	水位低下開始	—	
	5:53	連携排砂連絡調整本部発足		
	15:40	自然流下開始	—	
	16:10	—	↑ 自然流下時間 10時間00分経過	排砂ゲート開操作開始
22:10	—	↓	自然流下開始	↑ 自然流下時間 4時間32分経過
7月15日	1:40	自然流下完了、水位回復開始	—	
	2:42	—	自然流下完了、水位回復開始	
	4:02	—	排砂ゲート全閉	
	5:25	—	水位回復完了	常用洪水吐敷高 (EL231m) まで回復
	7:27	排砂ゲート全閉	—	
	9:15	水位回復完了、排砂後の措置開始	—	
	16:00	排砂後の措置完了	排砂後の措置開始	
7月16日	0:11	—	排砂後の措置完了	
		連携排砂実施機関・連携排砂連絡調整本部解散		

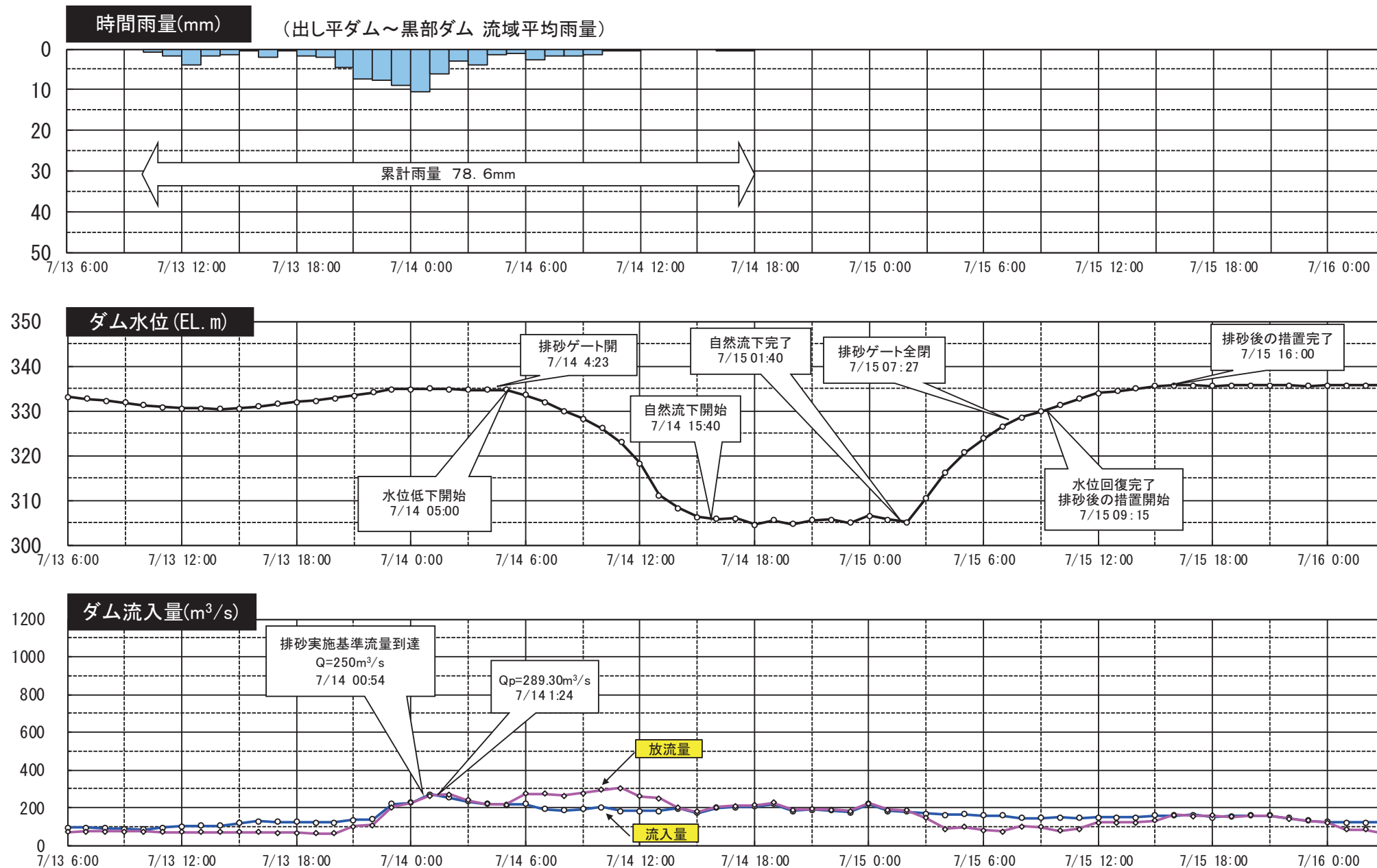
# 連携排砂の状況（両ダム水位の模式図）

平成26年7月14日～16日



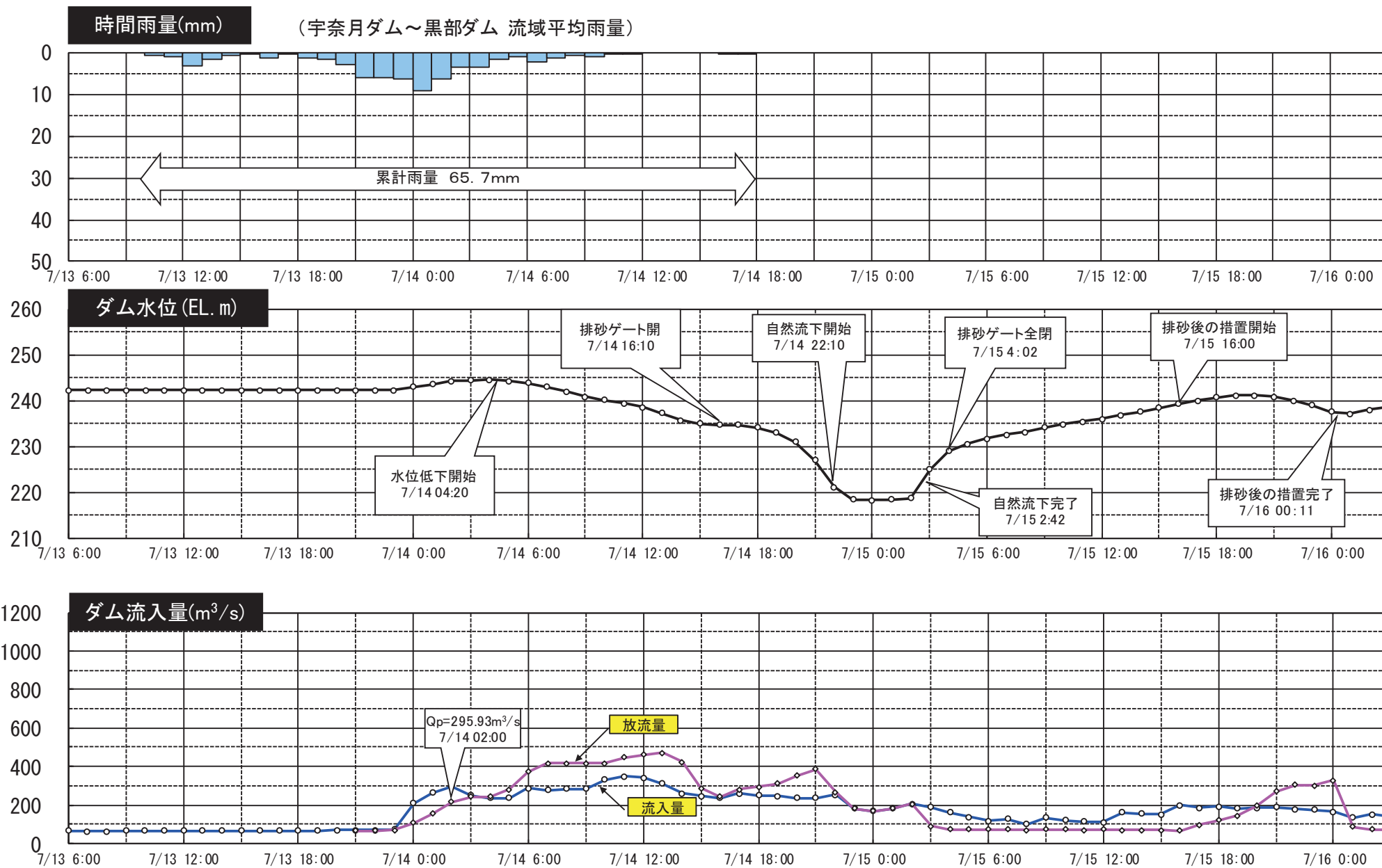
# 出し平ダム水文データ

(H26.7.14~7.16 連携排砂)

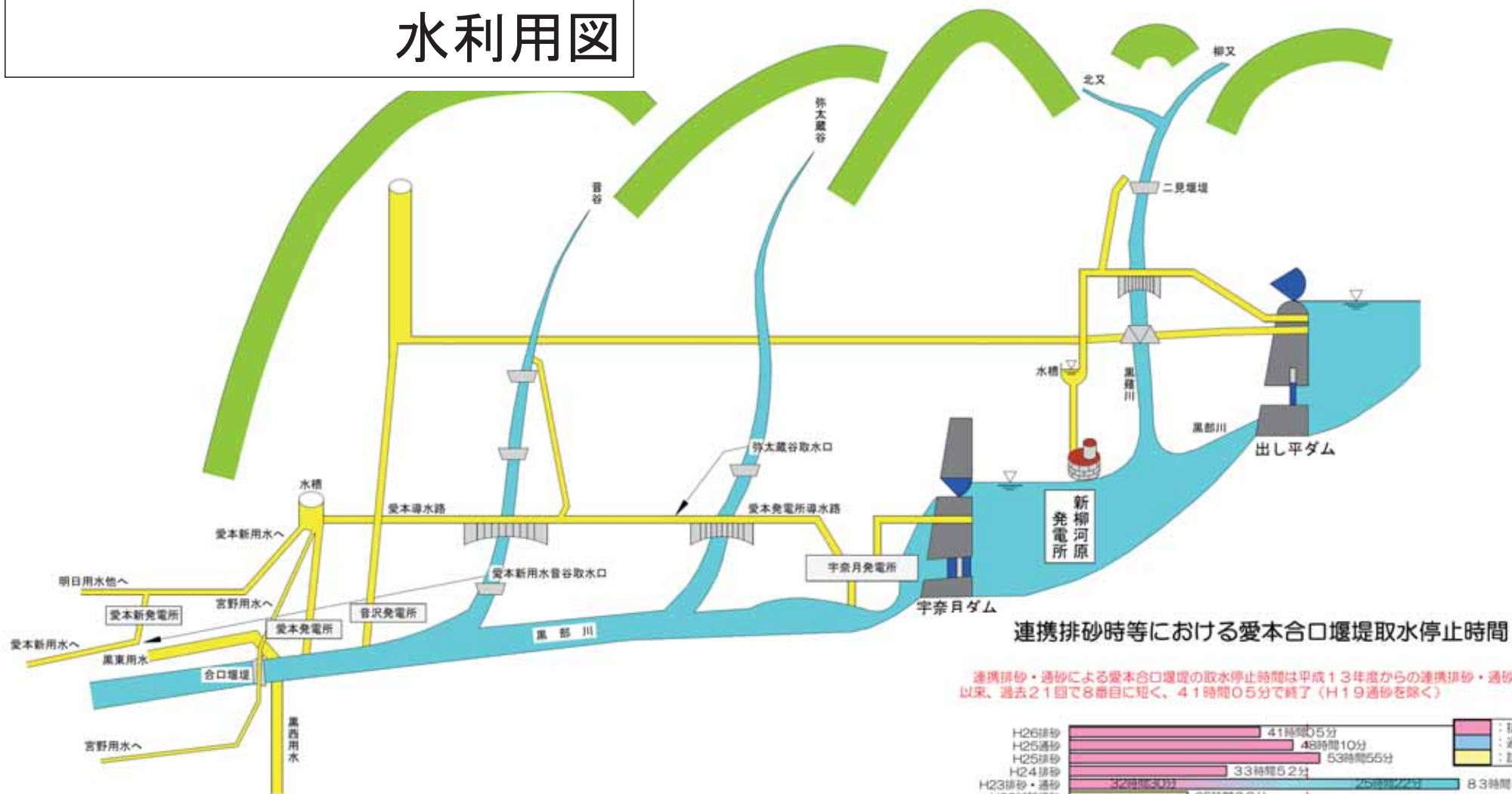


# 宇奈月ダム水文データ

(H26.7.14~7.16 連携排砂)



# 出し平ダム・宇奈月ダム 水利用図



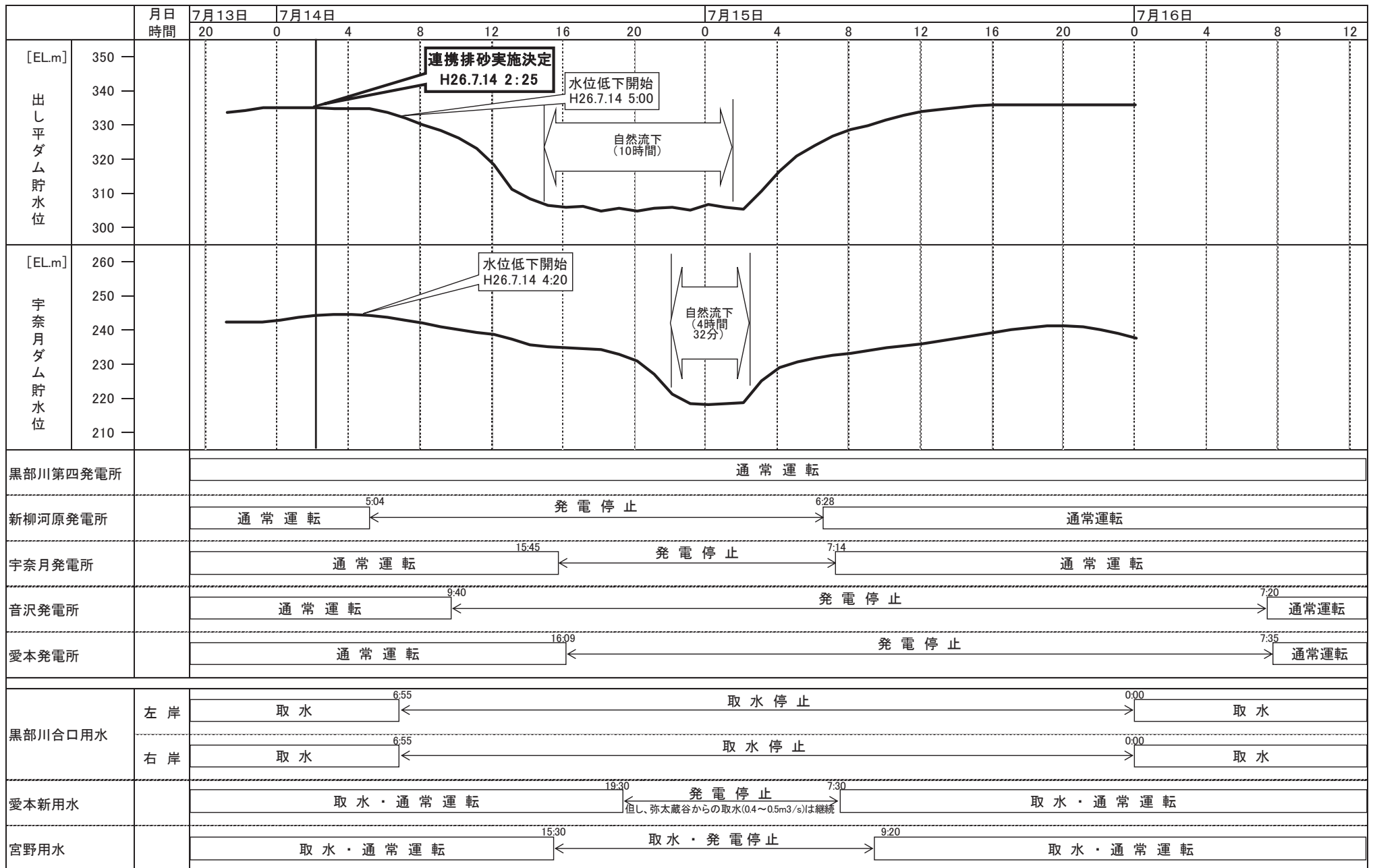
連携排砂時等における愛本合口堰取水停止時間

連携排砂・通砂による愛本合口堰の取水停止時間は平成13年度からの連携排砂・通砂の開始以来、過去21回で8番目に短く、41時間05分で終了（H19通砂を除く）





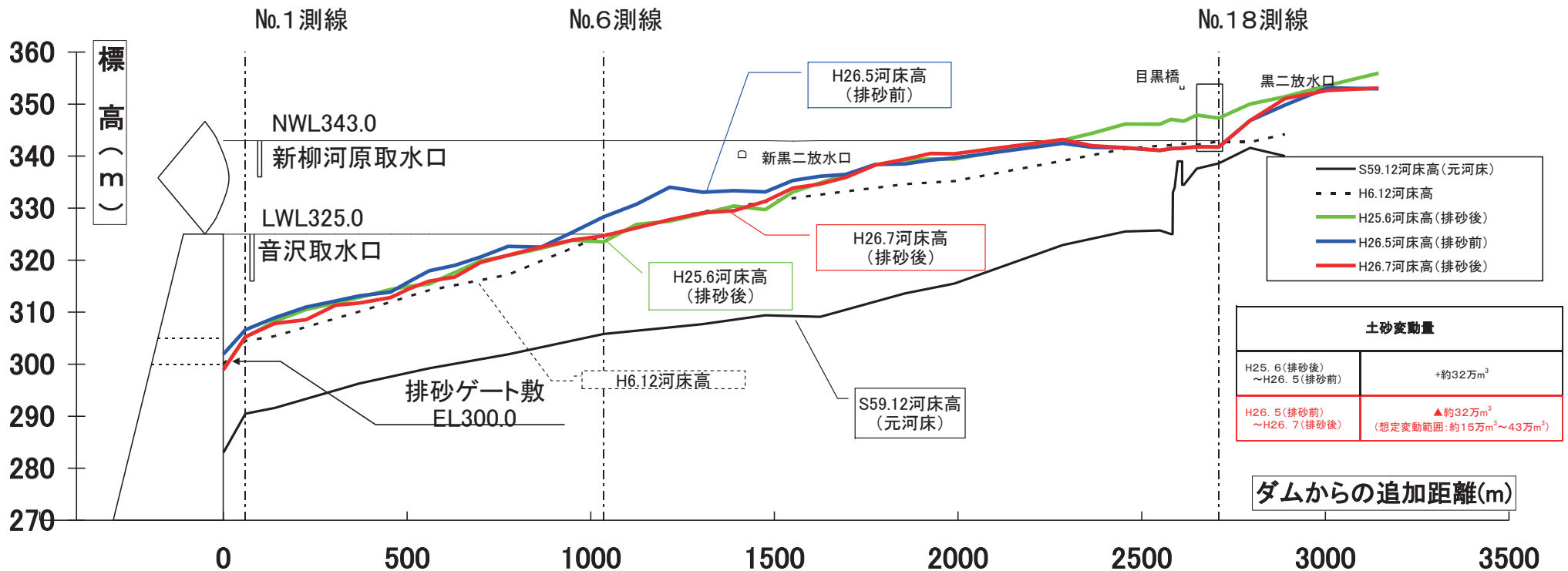
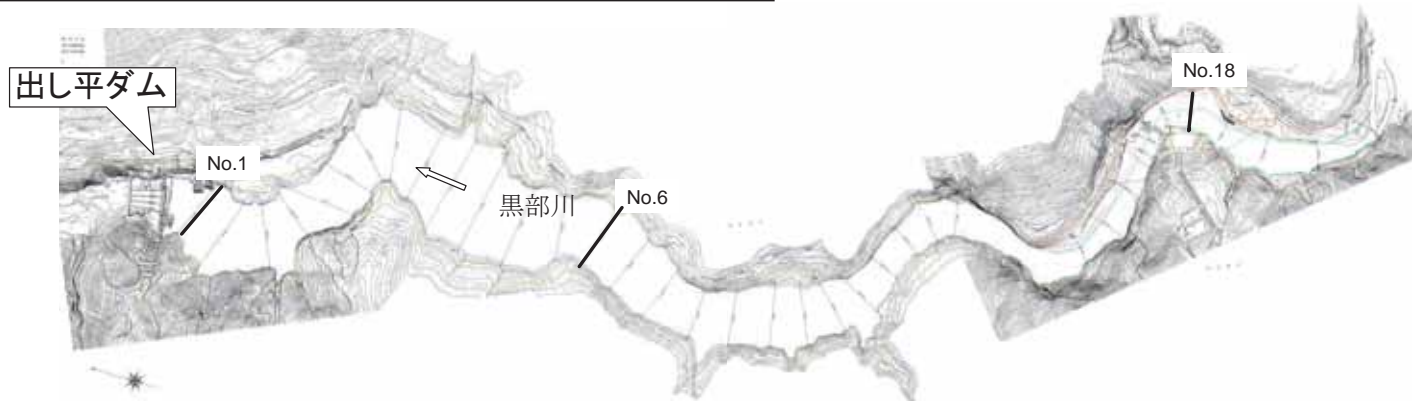
# 連携排砂時のダム運用及び用水等の取水停止時間



# 平成26年度連携排砂後の出し平ダム堆砂形状 (平成26年7月時点)

(最深河床)

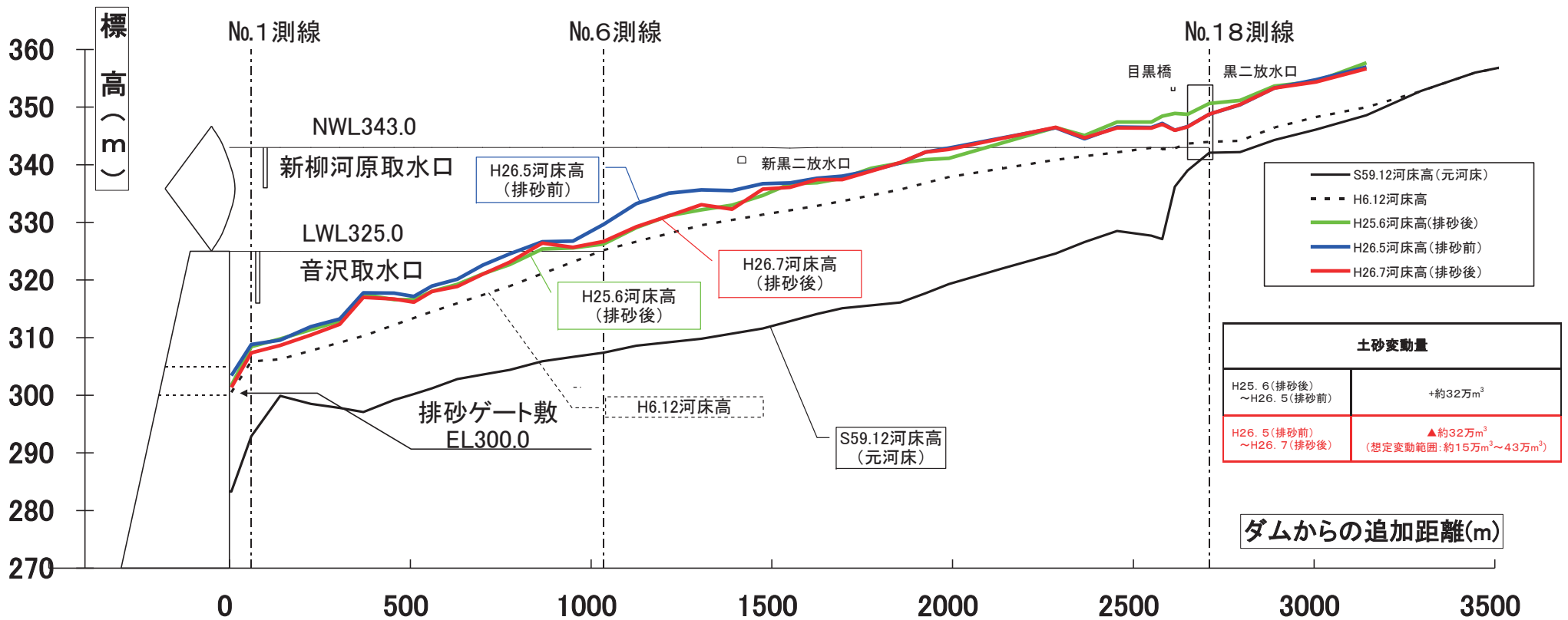
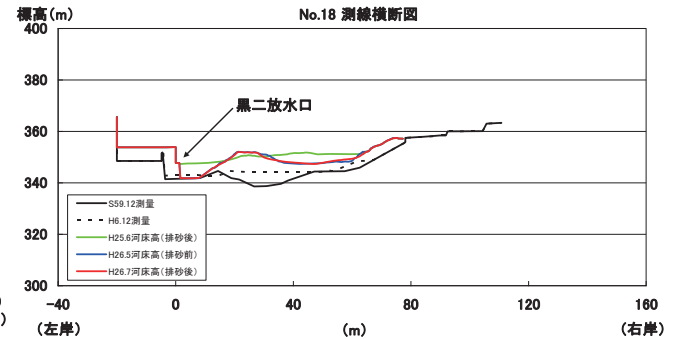
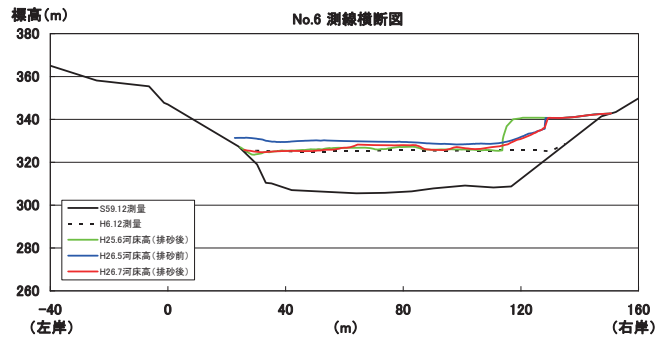
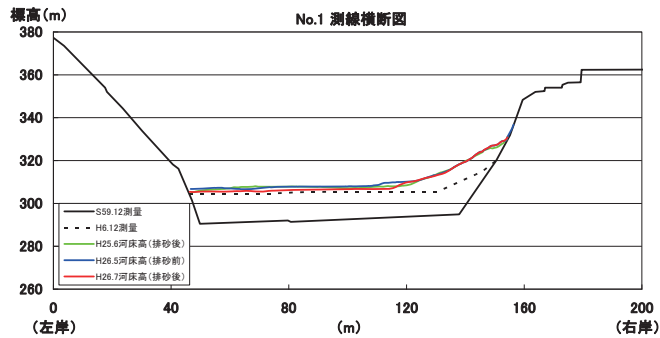
目標排砂量 約32万 $m^3$  (平成25年6月～平成26年5月の堆砂量)  
 想定変動範囲 約15万 $m^3$  ~ 約43万 $m^3$



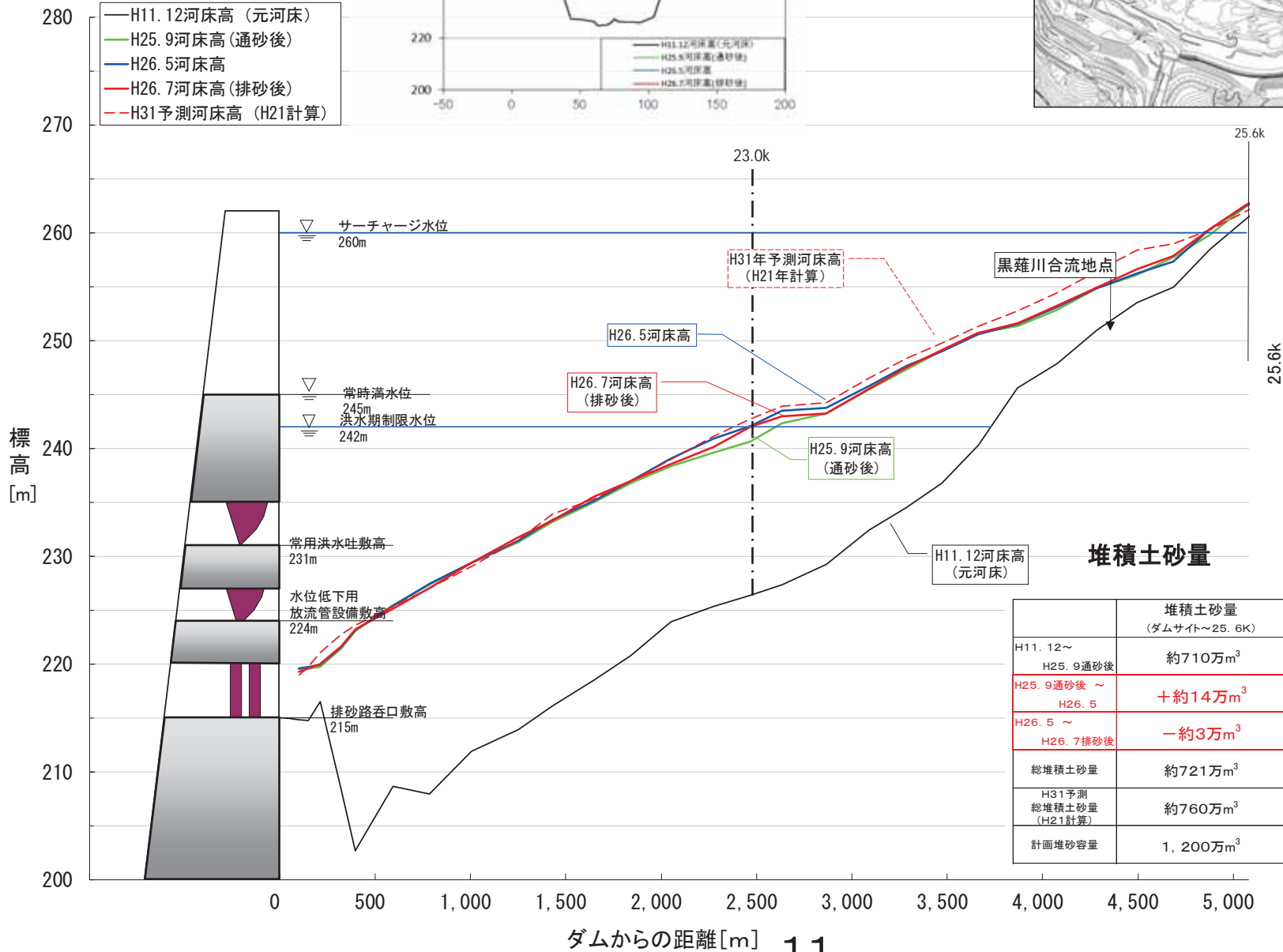
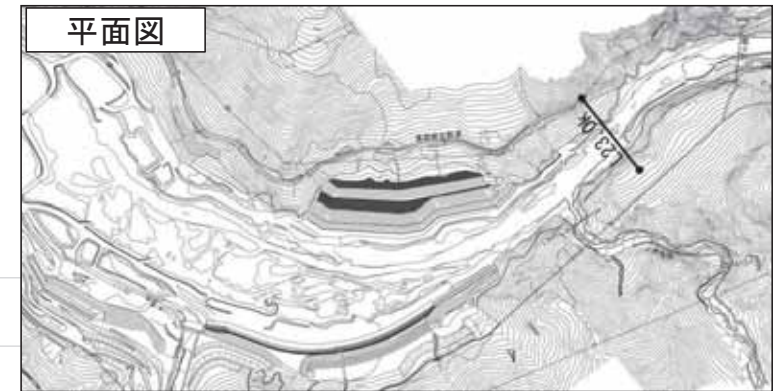
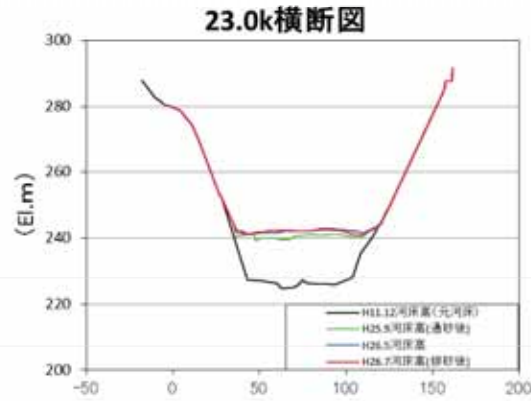
# 平成26年度連携排砂後の出し平ダム堆砂形状(平成26年7月時点)

(平均河床)

目標排砂量 約32万 $m^3$  (平成25年6月～平成26年5月の堆砂量)  
 想定変動範囲 約15万 $m^3$  ～ 約43万 $m^3$



# 平成26年度連携排砂後の宇奈月ダム堆砂形状 (平成26年8月時点) (平均河床)



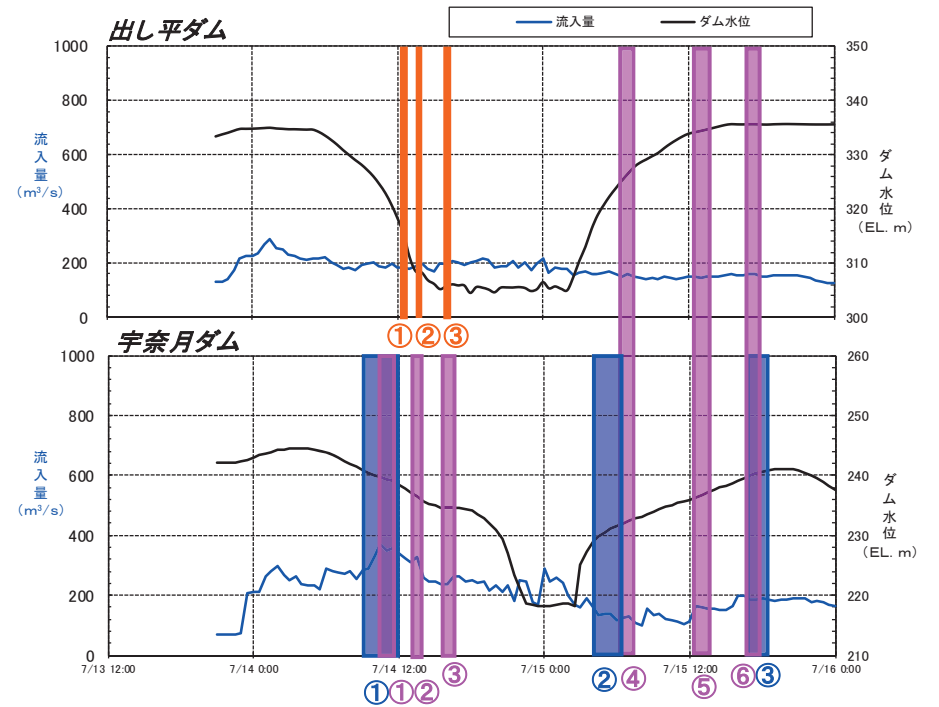
# 平成26年7月連携排砂時の黒部川水系及び近隣河川の状況写真

調査項目・地点		調査内容	直前				排砂・通砂中(排砂ゲート開～排砂・通砂後の措置完了1日後)				抑制策中(9月)		定期調査(9月)		定期調査(11月)		備考
項目	地点名		定期調査(5月)				定期調査(5月)				定期調査(9月)		定期調査(11月)				
監視	ダム	1ヶ所 出し平ダム	ITVによるビデオ撮影		-		-		-		-		-		-		原則 排砂時のみ実施
		1ヶ所 宇奈月ダム	ITVによるビデオ撮影		-		-		-		-		-		-		
	全体	黒部川水系及び近隣河川流域(近隣河川は海域のみ)	ヘリコプターによるビデオ・写真撮影		-		-		-		-		-		-		

空中写真撮影位置図



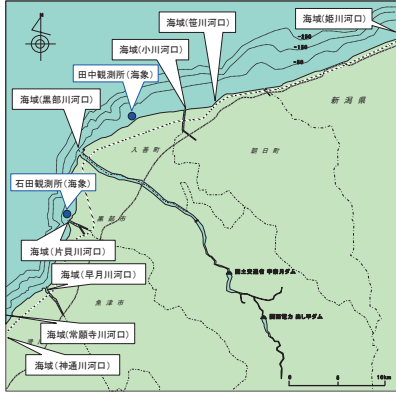
連携排砂実施時の空中写真撮影タイミング



撮影	日時	出し平ダム	宇奈月ダム
①	第1回フライト(河口・近隣河川) 7月14日 10:50～11:55	水位低下中	水位低下中
②	第2回フライト(河口～黒部堰上流部) 7月14日 13:31～13:52	水位低下中	水位低下中
③	第3回フライト(河口～宇奈月ダム貯水池上流・近隣河川) 7月14日 15:32～16:49	自然流下中	水位回復中
④	第4回フライト(河口～猫又・近隣河川) 7月15日 06:15～07:47	水位回復中	排砂後の措置準備中
⑤	第5回フライト(河口～猫又・扇澤池・千人谷) 7月15日 12:09～13:26	排砂後の措置中	排砂後の措置準備中
⑥	第6回フライト(河口～猫又・近隣河川) 7月15日 16:06～17:29	排砂後の措置後	排砂後の措置中
①	第1回地上(下黒部橋～宇奈月ダム貯水池上流) 7月14日 09:00～12:00	水位低下中	水位低下中
②	第2回地上(下黒部橋～宇奈月ダム貯水池上流) 7月15日 04:30～07:00	水位低下中	水位低下中
③	第3回地上(下黒部橋～宇奈月ダム貯水池上流) 7月15日 16:30～18:30	排砂後の措置後	排砂後の措置中
①	第1回地上(出し平ダム) 7月14日 12:25	水位低下中	水位低下中
②	第2回地上(出し平ダム) 7月14日 13:15	水位低下中	水位低下中
③	第3回地上(出し平ダム) 7月14日 16:10	自然流下中	水位低下中

※排砂1日後撮影は、悪天候のため中止

# 黒部川近隣河川河口部の状況 (第1回フライト H26. 7. 14AM)



田中観測所(海象)

日時	風向	風速	波向
7/14 10:00	南南西	0.5m/s	北東
7/14 11:00	西北西	2.1m/s	北東
7/14 12:00	西	1.4m/s	北北東

石田観測所(海象)

日時	風向	風速	波向
7/14 10:00	南西	1.5m/s	
7/14 11:00	南西	1.7m/s	
7/14 12:00	南南西	0.6m/s	

※波向については有義波高25cm以上の場合、計測できる。

姫 川 7/14 10:51



笹 川 7/14 11:08



小 川 7/14 11:11



黒 部 川 7/14 11:18



片 貝 川 7/14 11:30



早 月 川 7/14 11:37



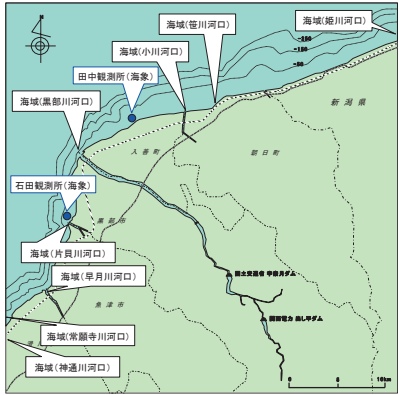
常 願 寺 川 7/14 11:44



神 通 川 7/14 11:51



# 黒部川近隣河川河口部の状況 (第3回フライト H26. 7. 14PM)



田中観測所(海象)

日時	風向	風速	波向
7/14 15:00	南南東	0.3m/s	北北東
7/14 16:00		0.2m/s	
7/14 17:00		0.2m/s	

石田観測所(海象)

日時	風向	風速	波向
7/14 15:00		0.2m/s	
7/14 16:00	西北西	0.9m/s	
7/14 17:00	南南西	0.5m/s	

※波向については有義波高25cm以上の場合、計測できる。

姫川 7/14 15:37



笹川 7/14 15:47



小川 7/14 15:50



黒部川 7/14 15:56



片貝川 7/14 16:30



早月川 7/14 16:34



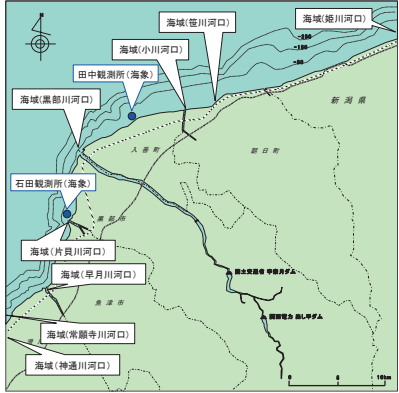
常願寺川 7/14 16:40



神通川 7/14 16:46



# 黒部川近隣河川河口部の状況 (第4回フライト H26. 7. 15AM)



田中観測所(海象)

日時	風向	風速	波向
7/15 6:00	南	0.3m/s	
7/15 7:00	南	0.4m/s	
7/15 8:00	南南西	0.5m/s	

石田観測所(海象)

日時	風向	風速	波向
7/15 6:00	南東	2.4m/s	
7/15 7:00	南東	1.9m/s	
7/15 8:00	南西	2.2m/s	

※波向については有義波高25cm以上の場合、計測できる。

姫川 7/15 7:01



笹川 7/15 7:11



小川 7/15 7:14



黒部川 7/15 7:20



片貝川 7/15 7:29



早月川 7/15 7:33



常願寺川 7/15 7:39

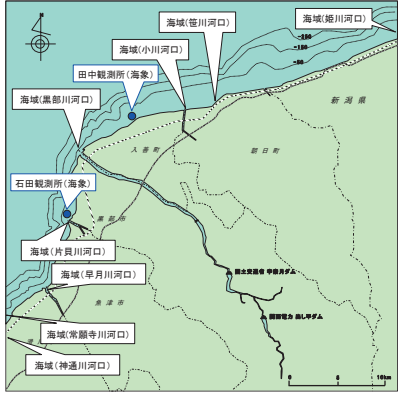


神通川 7/15 7:44





# 黒部川近隣河川河口部の状況 (第6回フライト H26. 7. 15PM)



田中観測所(海象)

日時	風向	風速	波向
7/15 16:00	東北東	3.2m/s	
7/15 17:00	東北東	2.5m/s	
7/15 18:00	東北東	1.4m/s	

石田観測所(海象)

日時	風向	風速	波向
7/15 16:00	北北東	3.8m/s	
7/15 17:00	北北東	3.9m/s	
7/15 18:00	北東	2.5m/s	

※波向については有義波高25cm以上の場合、計測できる。

姫川 7/15 16:10



笹川 7/15 16:20



小川 7/15 16:22



黒部川 7/15 16:28



片貝川 7/15 16:34



早月川 7/15 16:38



常願寺川 7/15 16:43



神通川 7/15 16:48



7月14日（出し平ダム：水位低下中、宇奈月ダム：水位低下中）

愛本合口堰堤（河口より13.5km）

7/14 13:39



新川黒部橋（河口より9.6km）

7/14 13:36



権蔵橋（河口より8.2km）

7/14 13:36



黒部大橋(国道8号)（河口より4.8km）

7/14 13:34



下黒部橋（河口より0.8km）

7/14 13:33



海域（黒部川河口）

7/14 13:32



7月14日（出し平ダム：自然流下中、宇奈月ダム：水位低下中）

愛本合口堰堤（河口より13.5km）

7/14 16:12



新川黒部橋（河口より9.6km）

7/14 16:08



権蔵橋（河口より8.2km）

7/14 16:08



黒部大橋(国道8号)（河口より4.8km）

7/14 16:06



下黒部橋（河口より0.8km）

7/14 16:05



海域（黒部川河口）

7/14 16:04



7月15日（出し平ダム：水位回復中、宇奈月ダム：排砂後の措置準備中）

愛本合口堰堤（河口より13.5km）

7/15 6:22



新川黒部橋（河口より9.6km）

7/15 6:20



権蔵橋（河口より8.2km）

7/15 6:19



黒部大橋(国道8号)（河口より4.8km）

7/15 6:18



下黒部橋（河口より0.8km）

7/15 6:17



海域（黒部川河口）

7/15 6:17



7月15日（出し平ダム：排砂後の措置中、宇奈月ダム：排砂後の措置準備中）

愛本合口堰堤（河口より13.5km）

7/15 12:17



新川黒部橋（河口より9.6km）

7/15 12:14



権蔵橋（河口より8.2km）

7/15 12:14



黒部大橋(国道8号)（河口より4.8km）

7/15 12:12



下黒部橋（河口より0.8km）

7/15 12:11



海域（黒部川河口）

7/15 12:11



7月15日（出し平ダム：排砂後の措置後、宇奈月ダム：排砂後の措置中）

愛本合口堰堤（河口より13.5km）

7/15 17:06



新川黒部橋（河口より9.6km）

7/15 17:04



権蔵橋（河口より8.2km）

7/15 17:03



黒部大橋(国道8号)（河口より4.8km）

7/15 17:02



下黒部橋（河口より0.8km）

7/15 17:01



海域（黒部川河口）

7/15 17:00



7月15日（出し平ダム：水位回復中、宇奈月ダム：排砂後の措置準備中）

猫又

7/15 6:33



出し平ダム（右岸より望む）

7/15 6:31



出し平ダム（左岸より望む）

7/15 6:31



黒薙川合流点

7/15 6:28



宇奈月ダム（右岸より望む）

7/15 6:25



宇奈月ダム（左岸より望む）

7/15 6:26



7月15日（出し平ダム：排砂後の措置中、宇奈月ダム：排砂後の措置準備中）

猫又

7/15 12:59



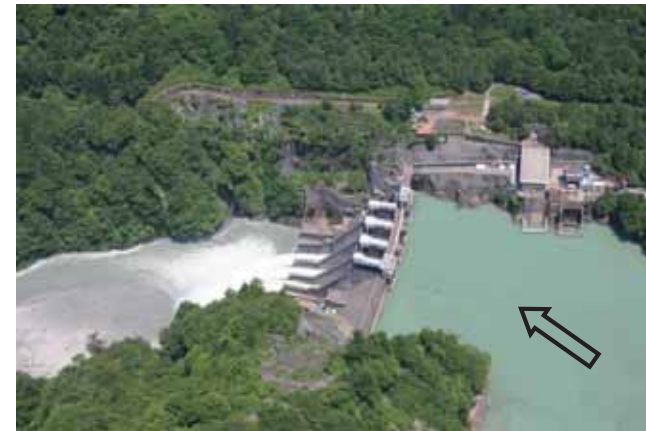
出し平ダム（右岸より望む）

7/15 12:25



出し平ダム（左岸より望む）

7/15 12:26



黒薙川合流点

7/15 12:23



宇奈月ダム（右岸より望む）

7/15 12:20



宇奈月ダム（左岸より望む）

7/15 12:21





7月15日（出し平ダム：排砂後の措置後、宇奈月ダム：排砂後の措置中）

猫又

7/15 17:16



出し平ダム（右岸より望む）

7/15 17:15



出し平ダム（左岸より望む）

7/15 17:14



黒薙川合流点

7/15 17:12



宇奈月ダム（右岸より望む）

7/15 17:09



宇奈月ダム（左岸より望む）

7/15 17:09



# 連携排砂の状況 (H26. 7. 14 9:00 ~ 12:00)

宇奈月ダム：水位低下中

【宇奈月ダム貯水池上流】



7月14日9:05撮影

【宇奈月ダム直上流】



7月14日 9:10撮影

【宇奈月ダム直下流】



7月14日 9:26撮影

【弥太蔵谷合流点】



7月14日 9:24撮影

【愛本橋下流】



7月14日 9:44撮影

【下黒部橋】



7月14日 11:08撮影

# 連携排砂の状況 (H26. 7. 15 4:30~7:00)

宇奈月ダム：水位回復中

【宇奈月ダム貯水池上流】



7月15日 4:42撮影

【宇奈月ダム直上流】



7月15日 5:08撮影

【宇奈月ダム直下流】



7月15日 5:20撮影

【弥太蔵谷合流点】



7月15日 5:21撮影

【愛本橋下流】



7月15日 5:37撮影

【下黒部橋】



7月15日 6:53撮影

# 連携排砂の状況 (H26. 7. 15 16:30~18:30)

宇奈月ダム：排砂後の措置中

【宇奈月ダム貯水池上流】



7月15日 16:34撮影

【宇奈月ダム直上流】



7月15日 16:37撮影

【宇奈月ダム直下流】



7月15日 16:52撮影

【弥太蔵谷合流点】



7月15日 16:53撮影

【愛本橋下流】



7月15日 17:08撮影

【下黒部橋】



7月15日 18:24撮影

# 排砂実施状況(7月14日)

出し平ダム湛水池(12:25 水位低下中 貯水位:EL316.0m付近)



出し平ダム湛水池(13:15 水位低下中 貯水位:EL309.0m付近)



出し平ダム湛水池(16:10 自然流下中)



出し平ダム下流(12:25 水位低下中 貯水位:EL316.0m付近)



出し平ダム湛水池(13:15 水位低下中 貯水位:EL309.0m付近)



出し平ダム下流(16:10 自然流下中)



出し平ダム排砂路呑口部(12:25 水位低下中 貯水位:EL316.0m付近)



出し平ダム排砂路呑口部(13:15 水位低下中 貯水位:EL309.0mm付近)



出し平ダム排砂路呑口部16:10 自然流下中)

