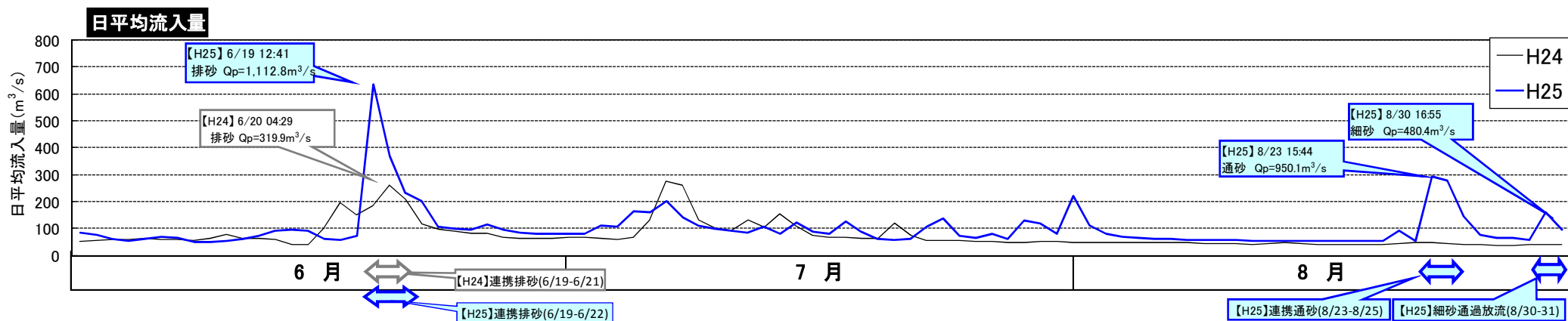
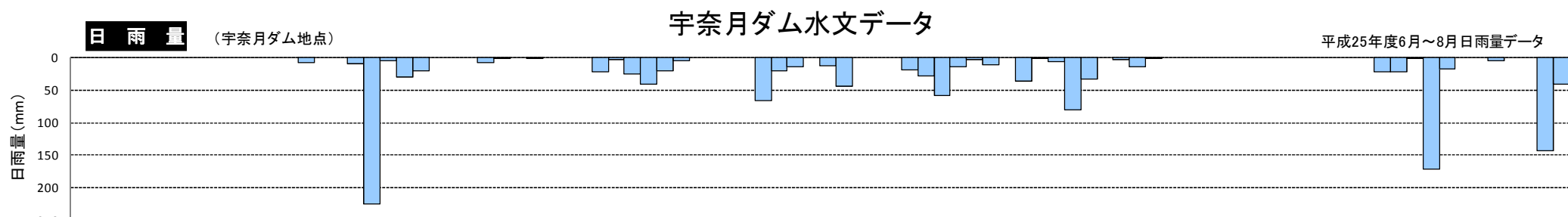
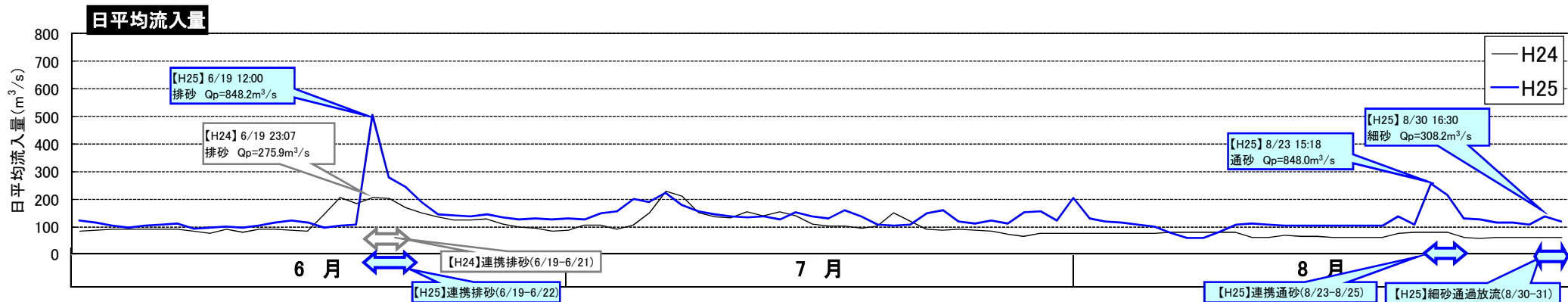
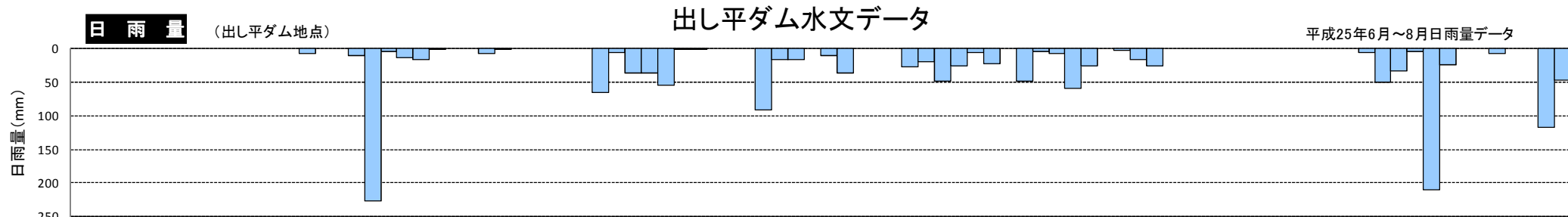


平成25年8月細砂通過放流の実施経過について

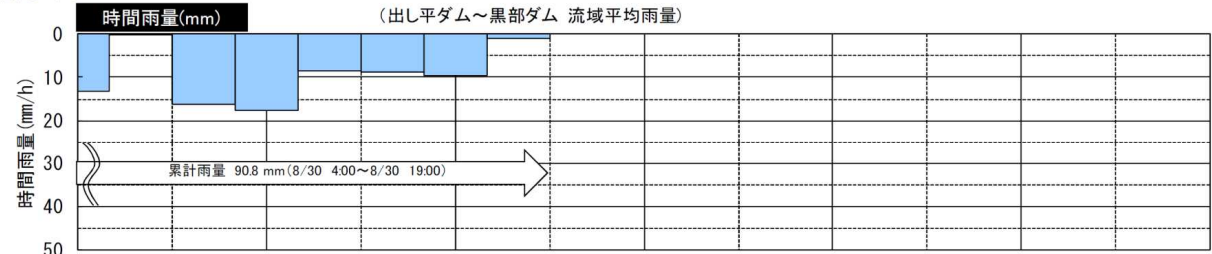
○平成25年6～8月 出し平ダム・宇奈月ダム水文データ	1
○細砂通過放流時の降水量データ	2
○平成25年細砂通過放流の実施経過	3
○細砂通過放流の状況（両ダム水位の模式図）	4
○細砂通過放流時両ダム水文データ	5
○出し平ダム・宇奈月ダム水利用図	7
○細砂通過放流時のダム運用及び用水等の取水停止時間	8
○平成25年8月細砂通過放流時の黒部川水系及び近隣河川の状況写真	9

平成25年6～8月 出し平ダム・宇奈月ダム水文データ

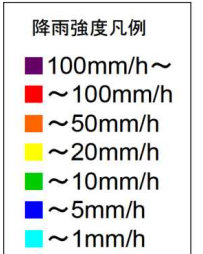
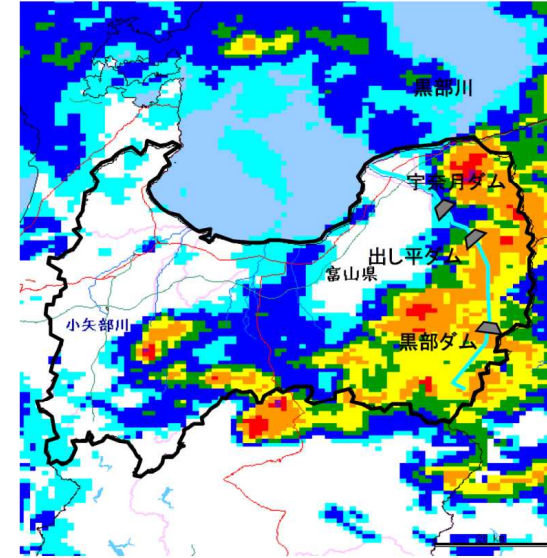
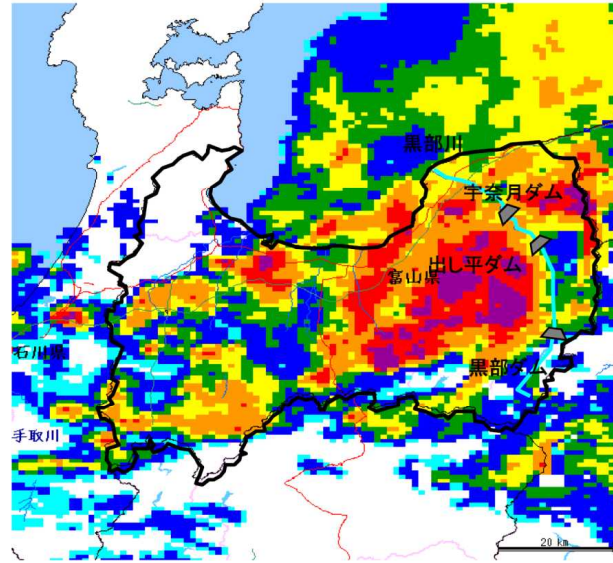
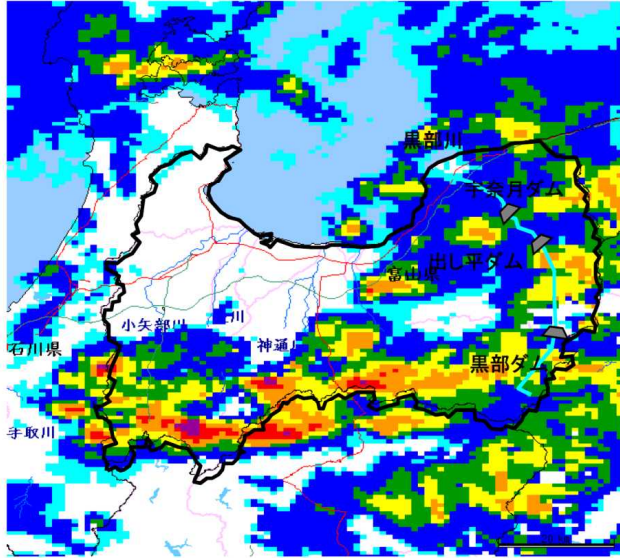
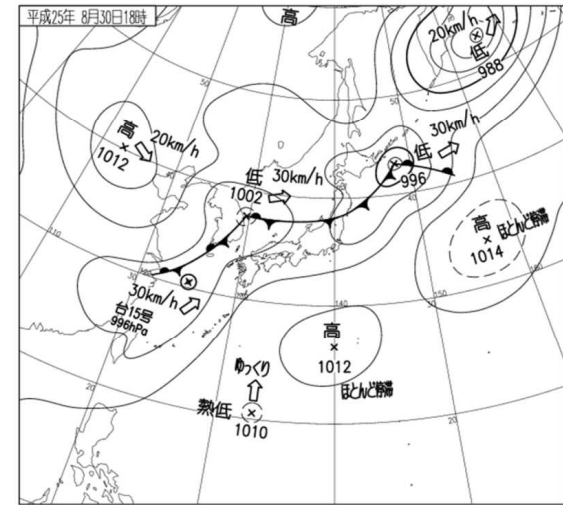
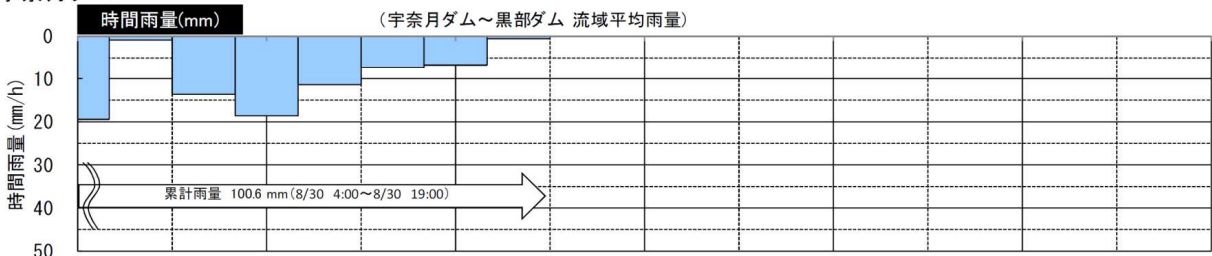


細砂通過放流時の降水量データ

出し平ダム



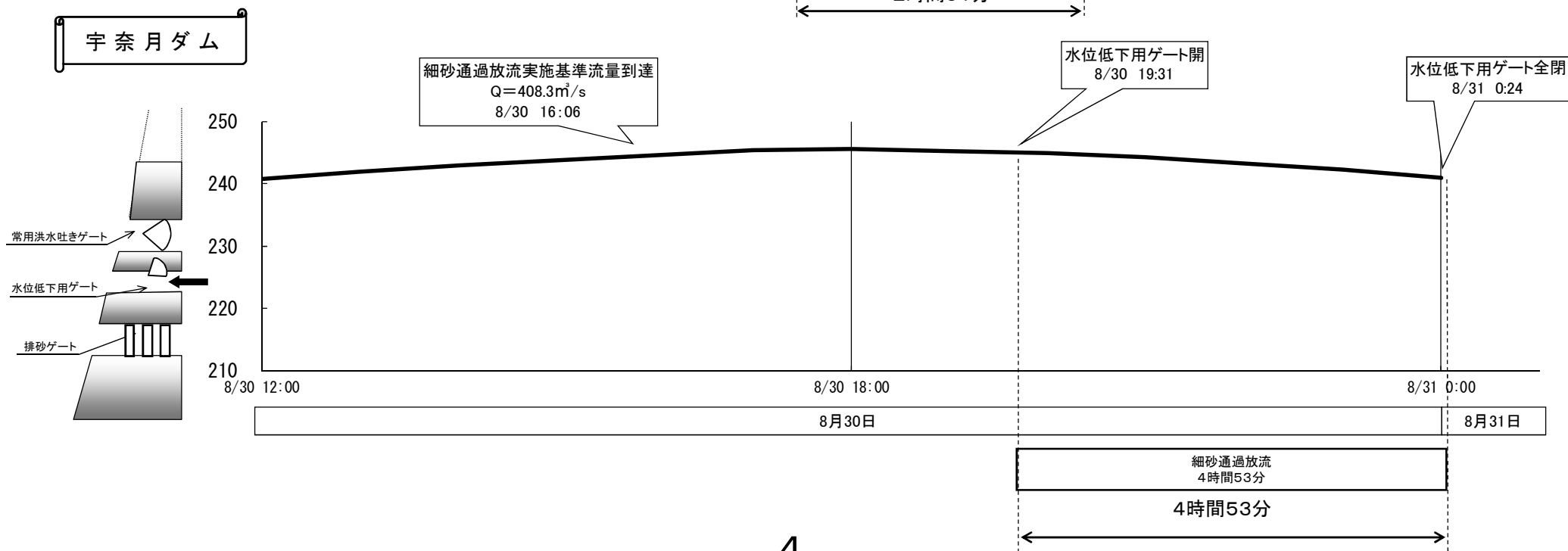
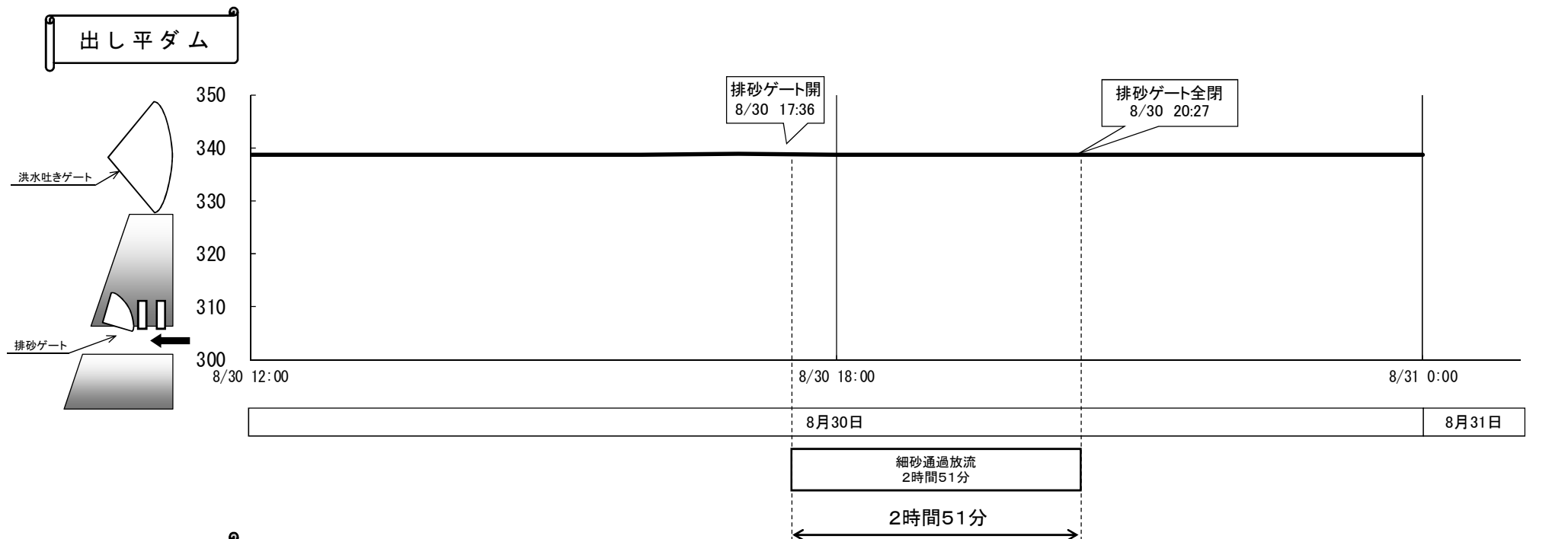
宇奈月ダム



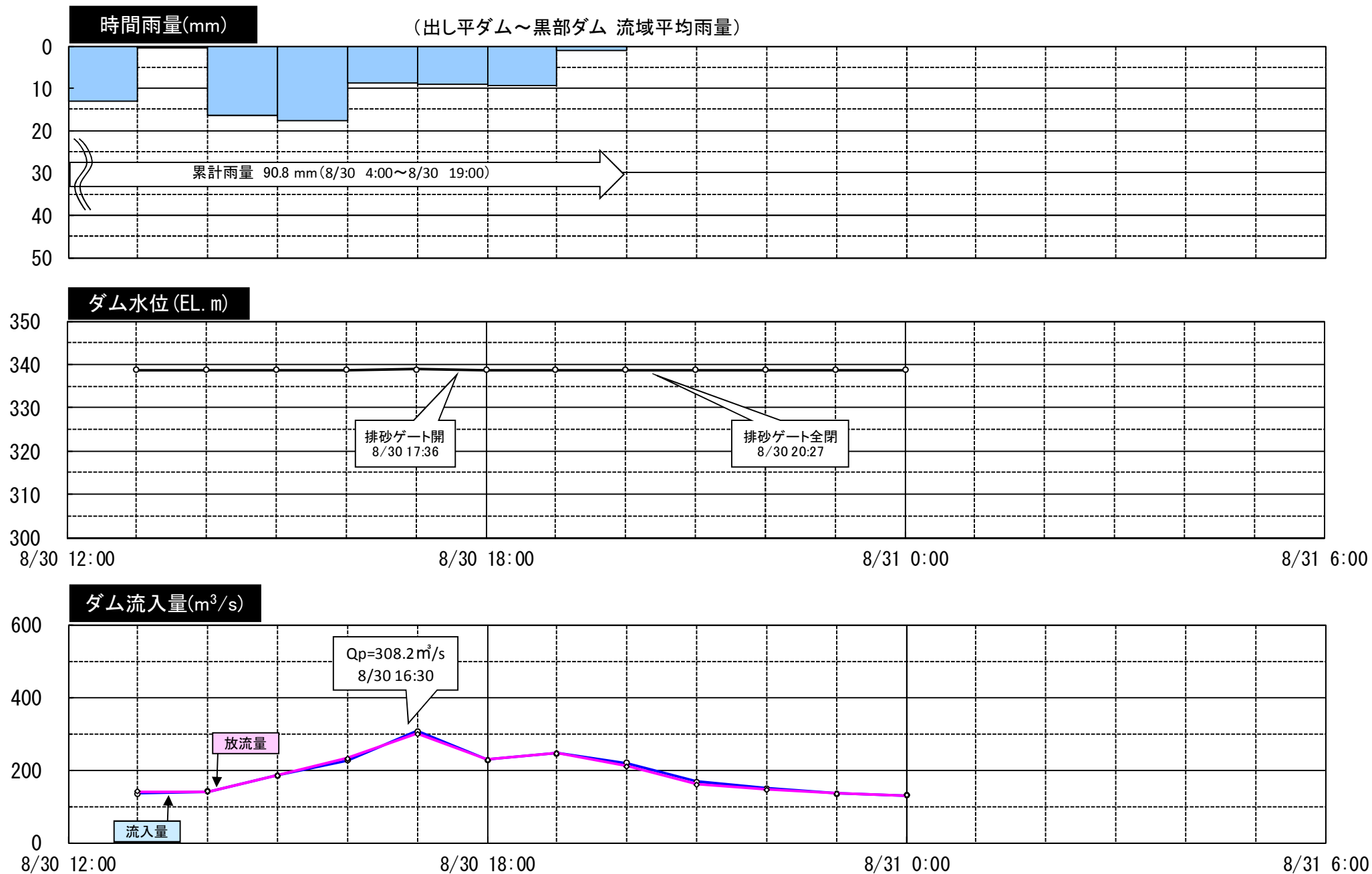
平成25年細砂通過放流の実施経過

日	時	出し平ダム	宇奈月ダム	備考
8月29日	18:10	細砂通過放流予備体制入り		富山県東部北大雨洪水注意報発令
8月30日	16:06	—	細砂通過放流基準流入量確認 ($Q_{in} \geq 400 \text{m}^3/\text{s}$)	宇奈月ダム $Q_{in} = 408.3 \text{m}^3/\text{s}$
	16:10	細砂通過放流実施体制入り (宇奈月ダム $Q_{in} \geq 400 \text{m}^3/\text{s}$)		
		連携排砂実施機関発足		
	16:30	ピーク流入量確認 ($Q_p = 308.2 \text{m}^3/\text{s}$)	—	
	16:55	—	ピーク流入量確認 ($Q_p = 480.4 \text{m}^3/\text{s}$)	
	17:36	排砂ゲート開操作開始	—	
	19:31	—	水位低下用ゲート開操作開始	
	20:24	排砂ゲート閉操作開始	—	
	20:27	排砂ゲート全閉	—	
8月31日	0:24	—	水位低下用ゲート閉操作開始	出し平ダム排砂ゲート全閉から約3時間経過
		—	水位低下用ゲート全閉	
		連携排砂実施機関解散		

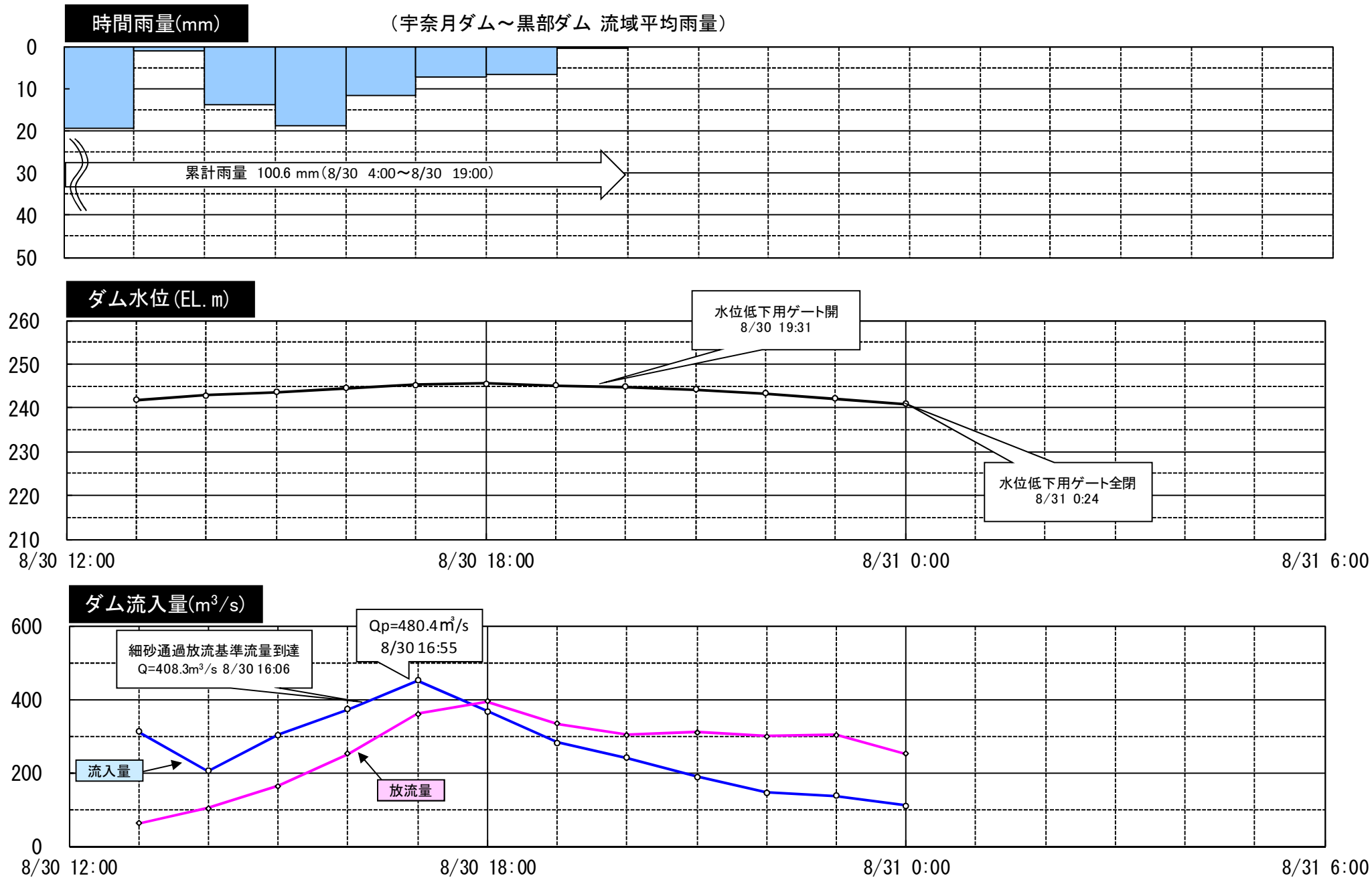
細砂通過放流の状況（両ダム水位の模式図） H25. 8. 30～H25. 8. 31



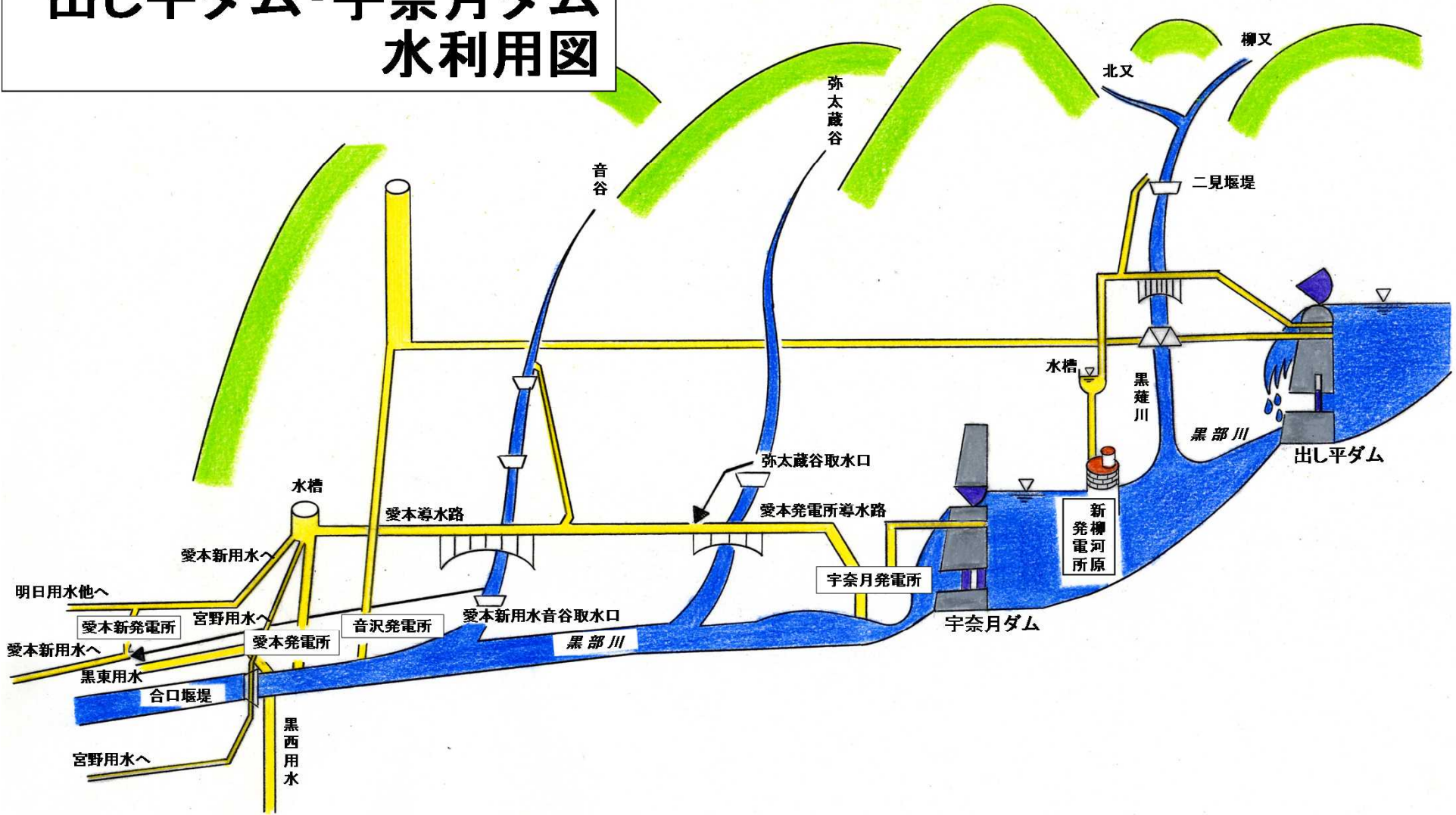
出し平ダム水文データ (H25.8.30~8.31 細砂通過放流)



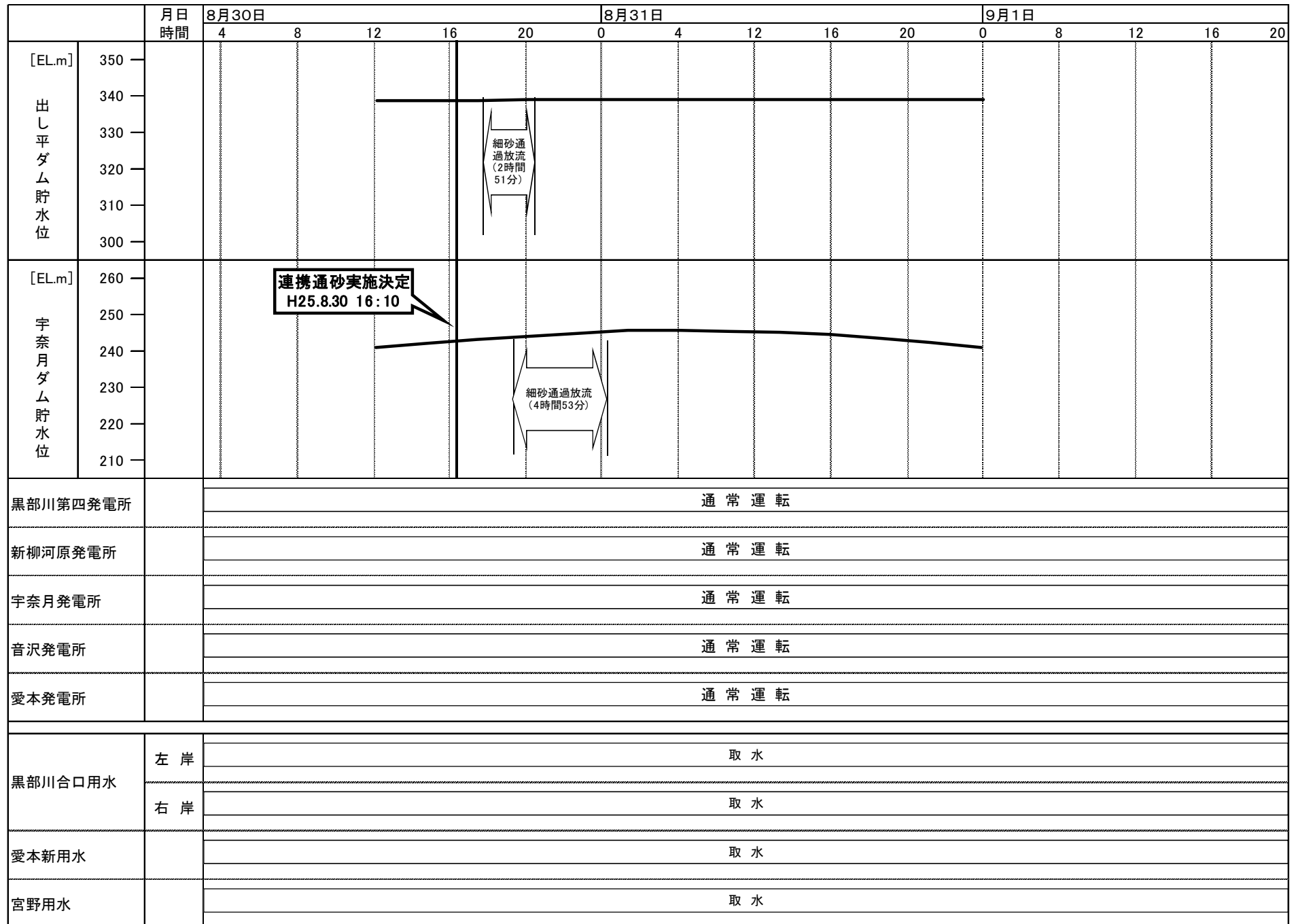
宇奈月ダム水文データ (H25.8.30~8.31 細砂通過放流)



出し平ダム・宇奈月ダム 水利用図



細砂通過放流時のダム運用及び用水等の取水停止時間



8月30日（出し平ダム：排砂ゲート開、宇奈月ダム：水位低下用ゲート開）

黒薙川合流点

夜間のため撮影不可能

宇奈月ダム直上流（左岸より望む）
8/30 20:00



宇奈月ダム直下流（下流より望む）
8/30 20:00



音沢橋（下流より望む）
8/30 20:00



愛本橋下流（上流左岸より望む）
8/30 20:00



黒部川河口（右岸より望む）
8/30 20:00

