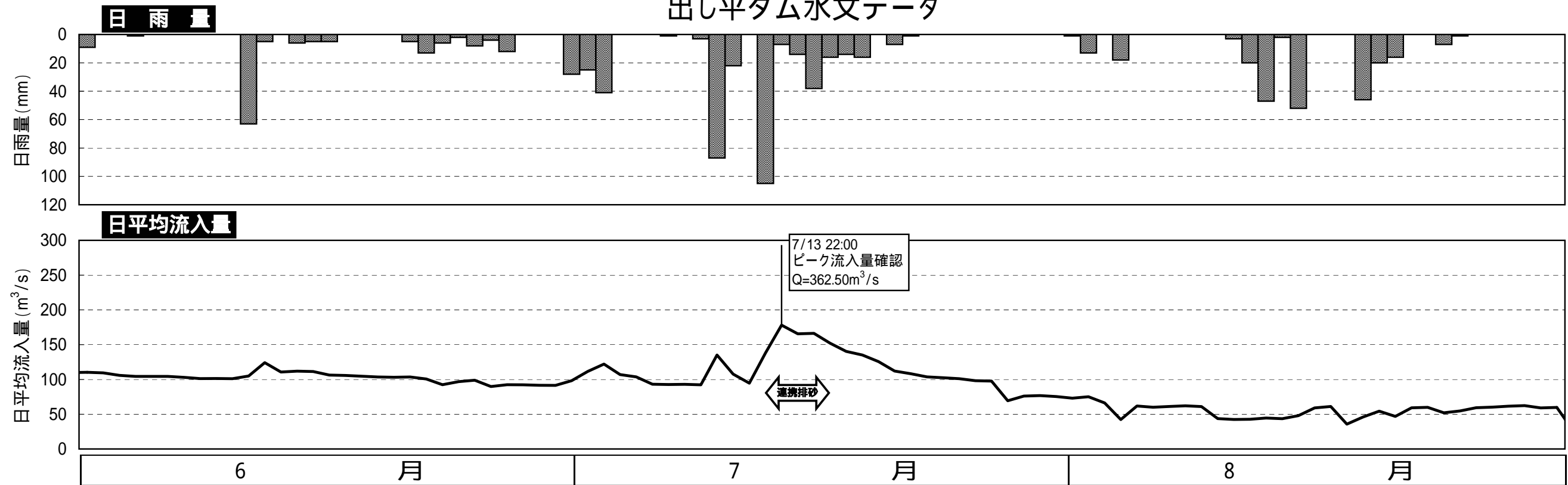


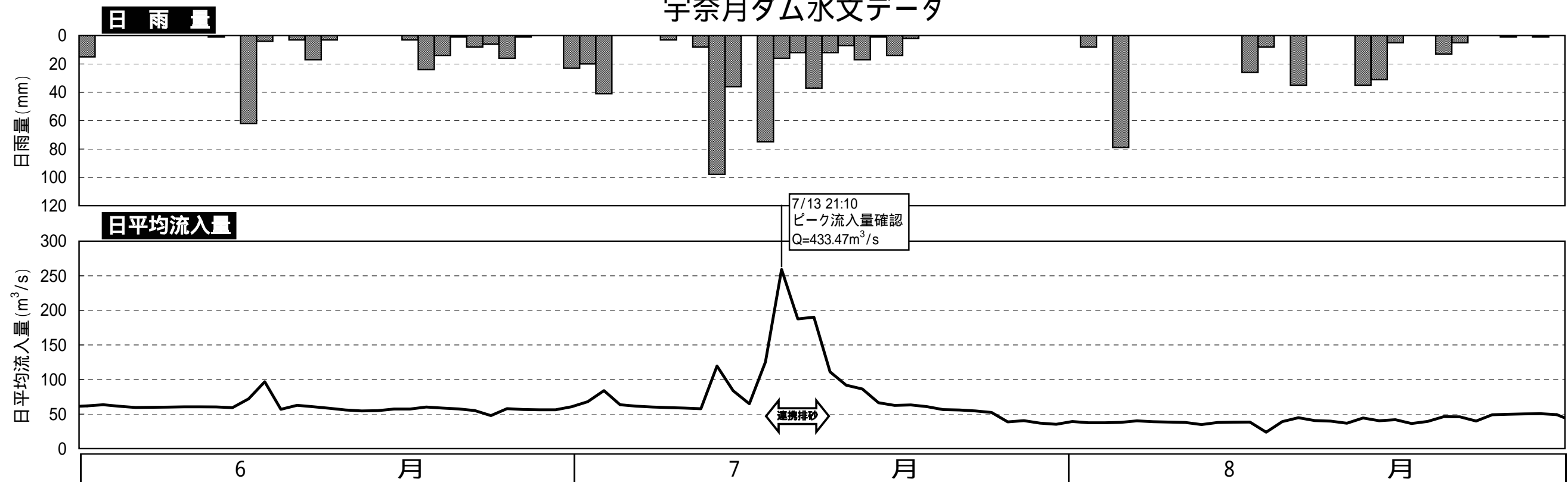
# 平成14年7月 連携排砂について

# 平成14年6～8月 出し平ダム・宇奈月ダム水文データ

## 出し平ダム水文データ



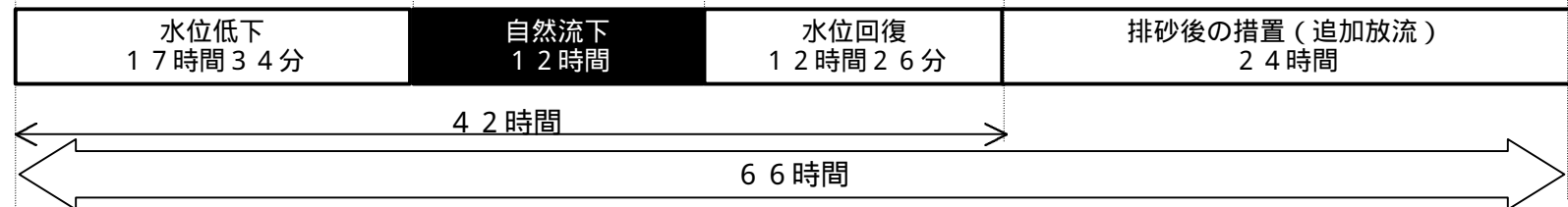
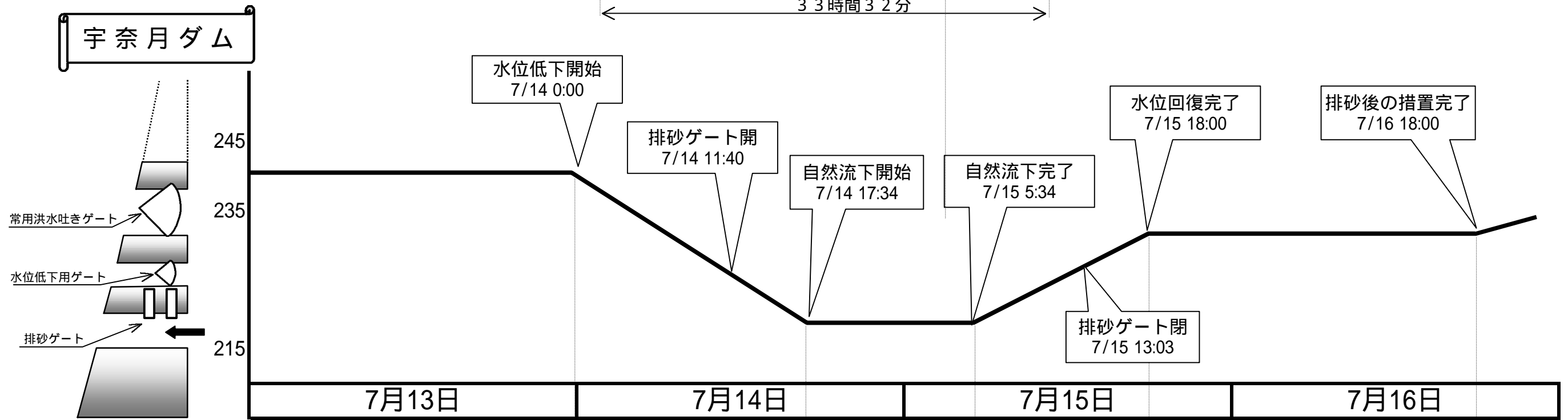
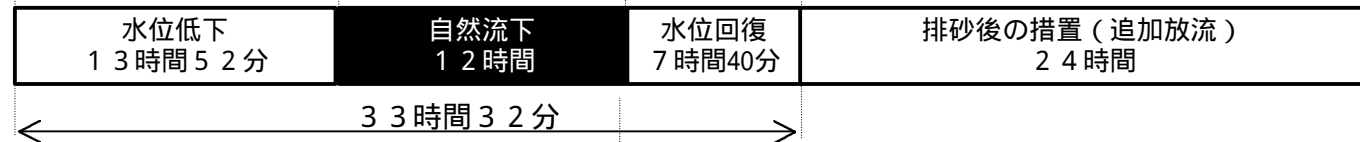
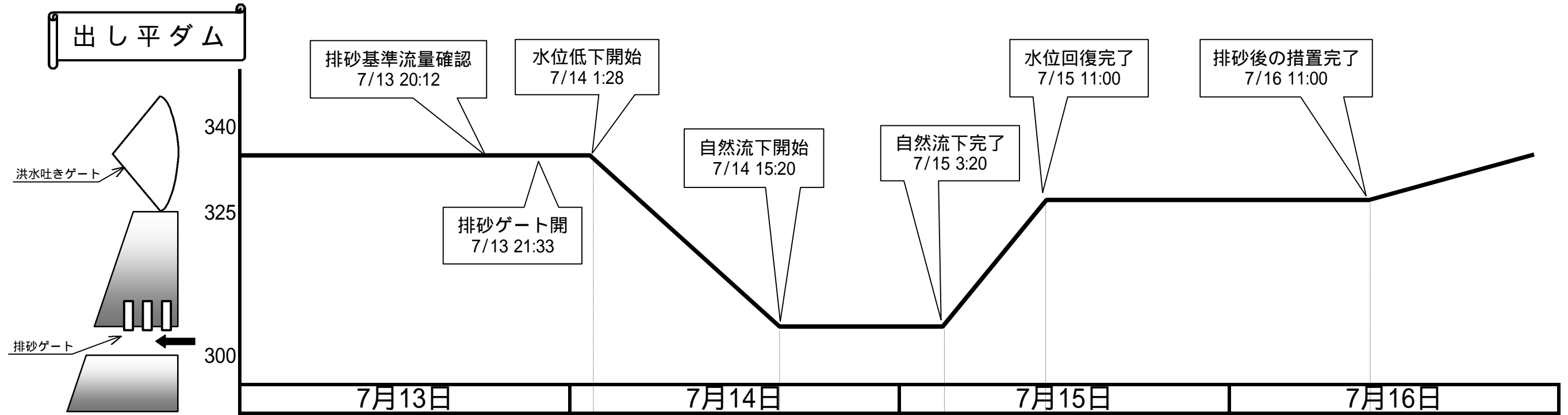
## 宇奈月ダム水文データ



# 実施の経過

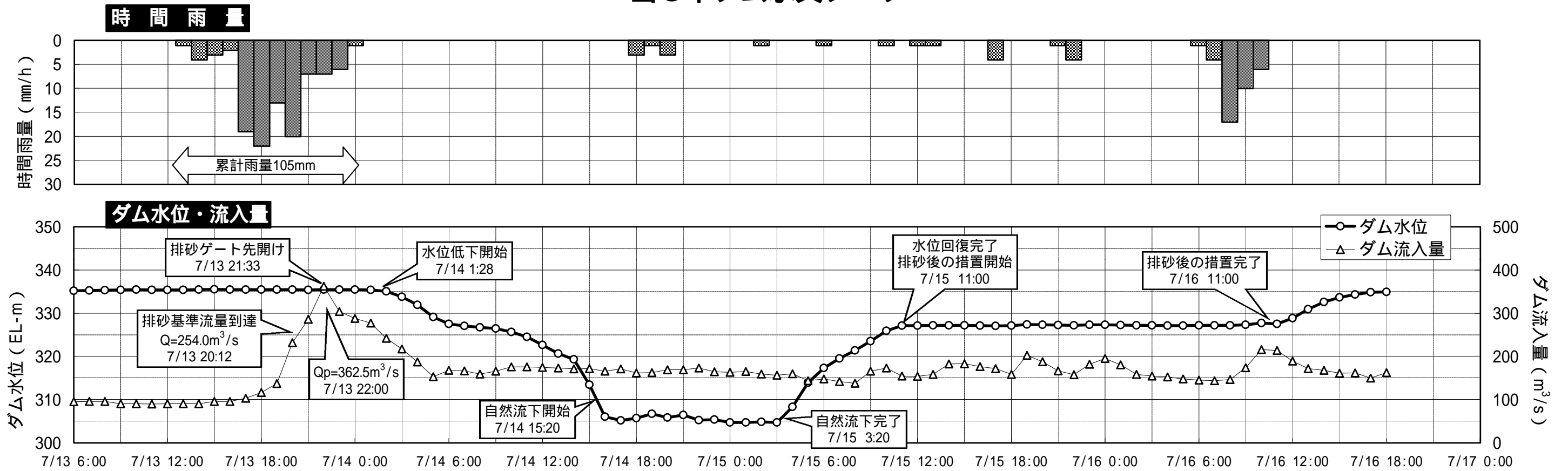
日	時	出し平ダム	宇奈月ダム	備考
7月13日	15:40	予備警戒体制入り	-	注意報発令(15:35)
	16:00	-	予備体制入り	
	20:00	排砂準備体制入り		
	20:12	排砂基準流入量確認 ( $Q_{in} = 250\text{m}^3/\text{s}$ )	-	$Q = 254.0\text{m}^3/\text{s}$
	20:20	連携排砂実施決定、連絡調整本部・連携排砂実施機関発足		
	21:10	-	ピーク流入量確認 ( $Q_p = 433.47\text{m}^3/\text{s}$ )	
	21:33	先開け操作	-	排砂ゲート一部開操作
	22:00	ピーク流入量確認 ( $Q_p = 362.5\text{m}^3/\text{s}$ )	-	
7月14日	0:00	-	水位低下開始	
	1:28	水位低下開始	-	
	11:40	-	排砂ゲート開操作	
	15:20	自然流下開始	-	
	17:34	-	自然流下開始	
7月15日	3:20	自然流下完了	-	12時間
	5:34	-	自然流下完了	
	10:35	排砂ゲート全閉		
	11:00	水位回復完了	-	
	13:03	-	排砂ゲート全閉	
	18:00	-	水位回復完了	
7月16日	11:00	排砂後の措置(追加放流)完了	-	
	18:00	-	排砂後の措置(追加放流)完了	
	18:00	連携排砂実施機関解散		

# 出し平ダム・宇奈月ダムの操作状況（両ダム水位の模式図）

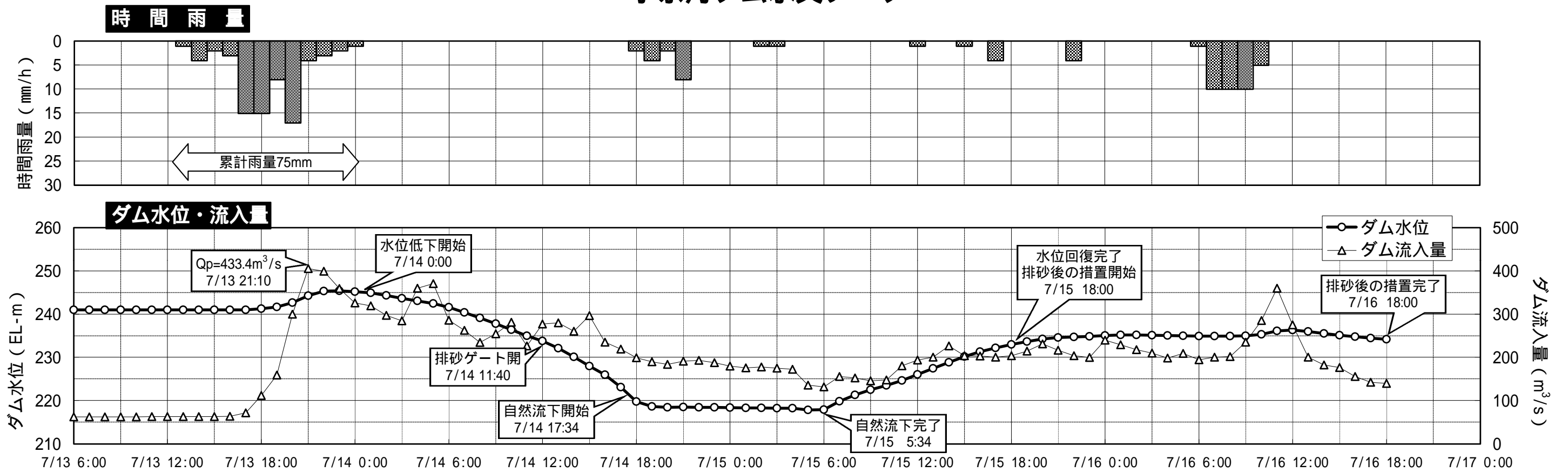


# 平成14年7月連携排砂時両ダム水文データ

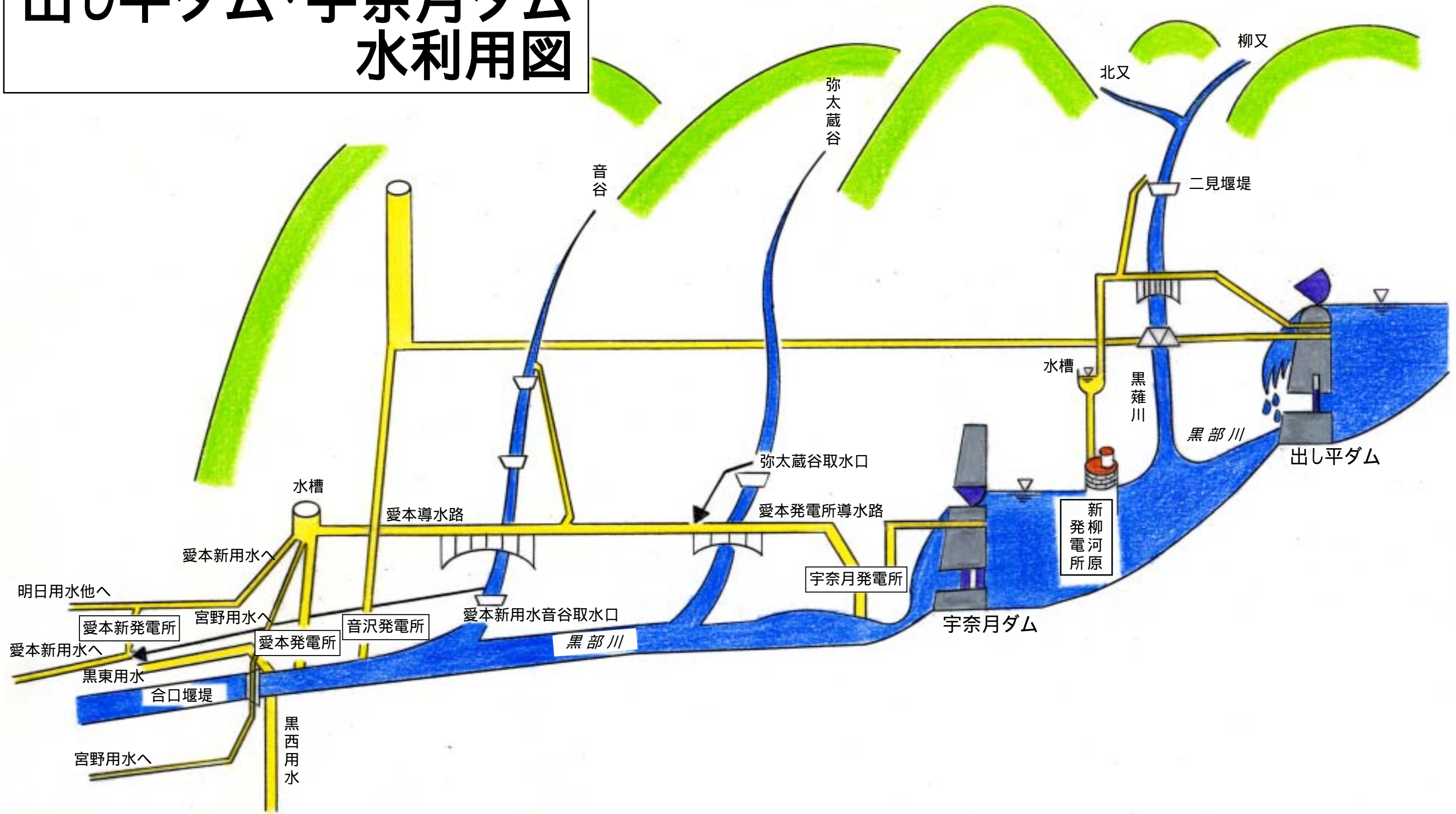
## 出し平ダム水文データ



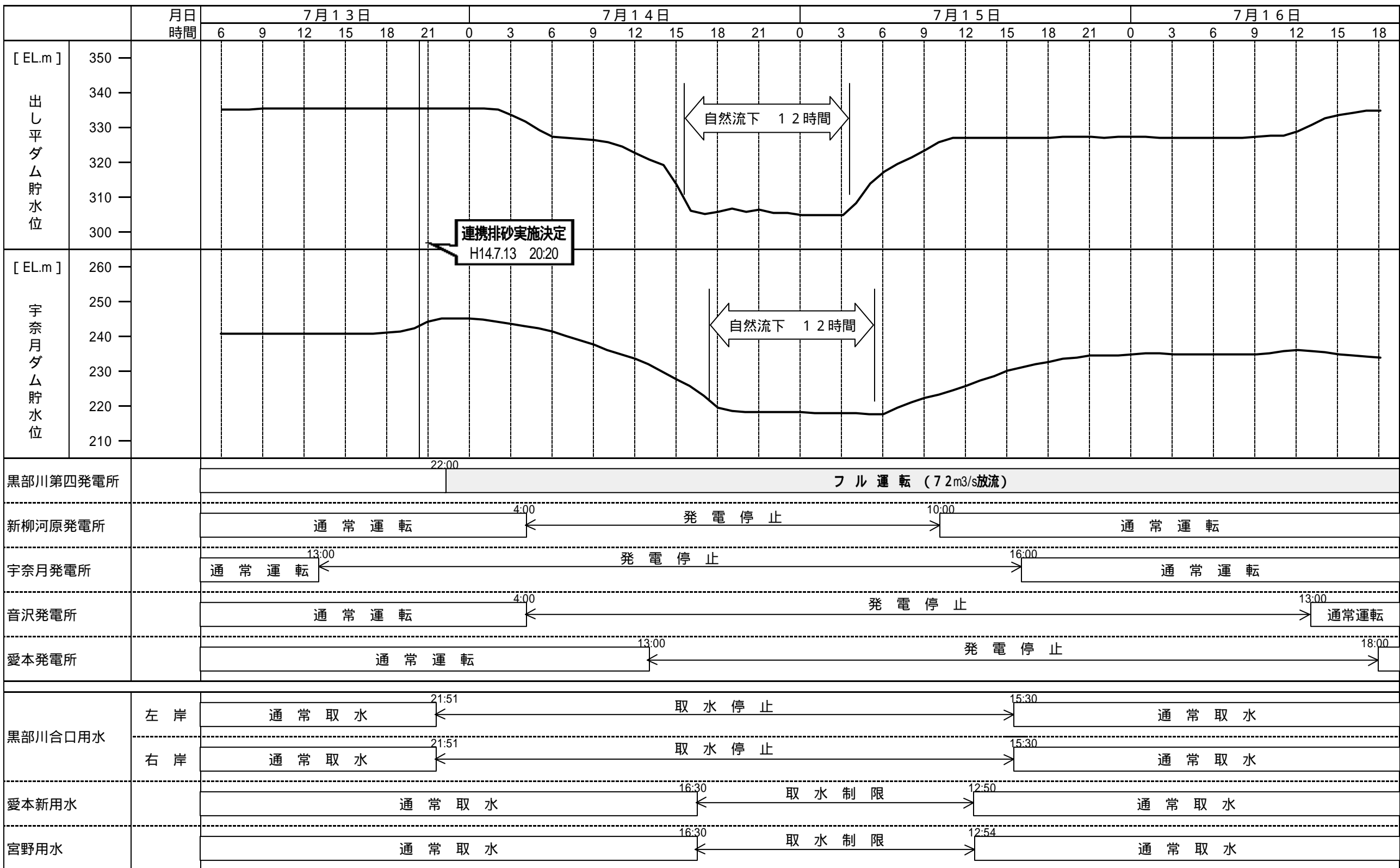
## 宇奈月ダム水文データ



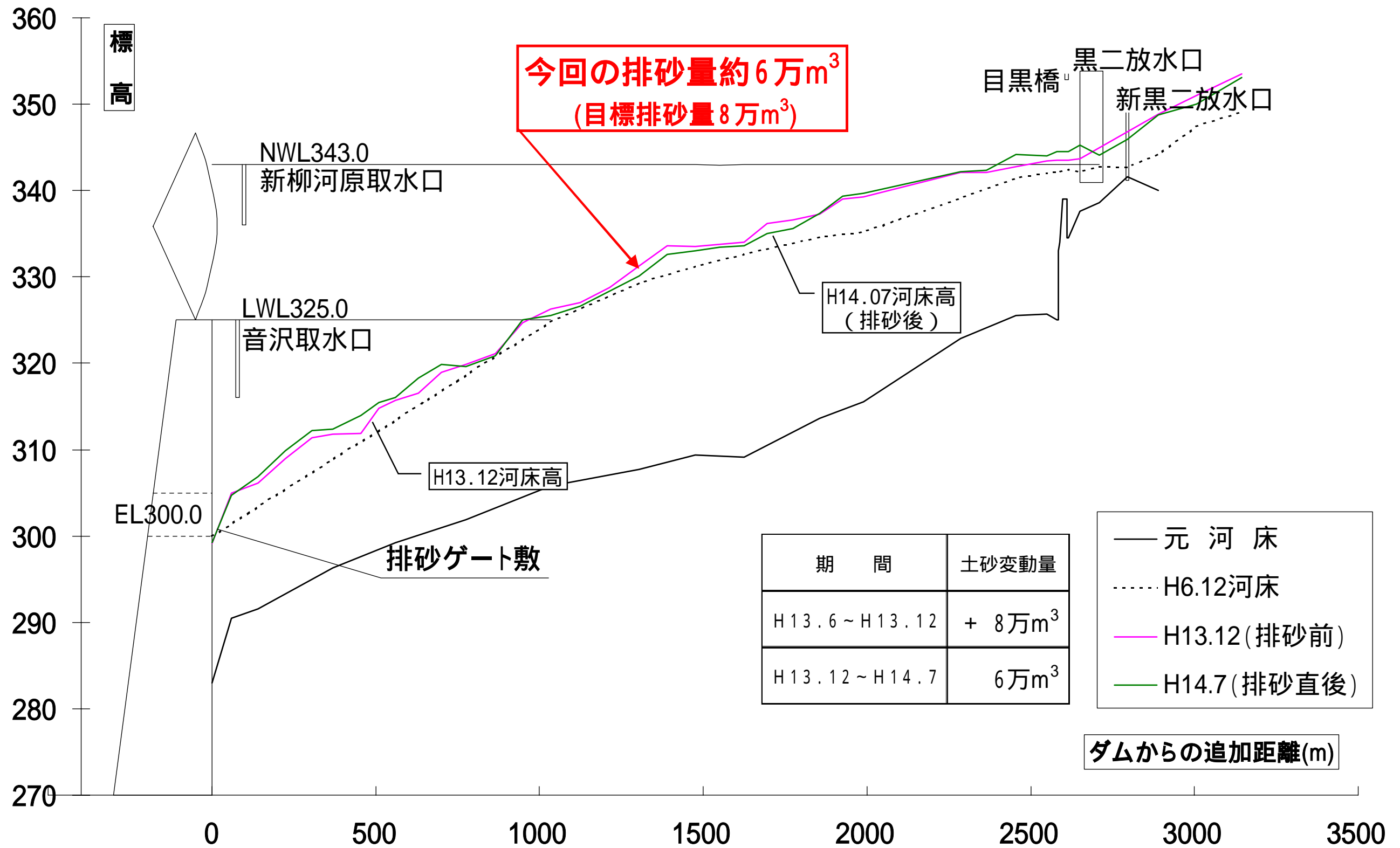
# 出し平ダム・宇奈月ダム 水利用図



# 連携排砂時ダム運用及び用水等の取水停止時間

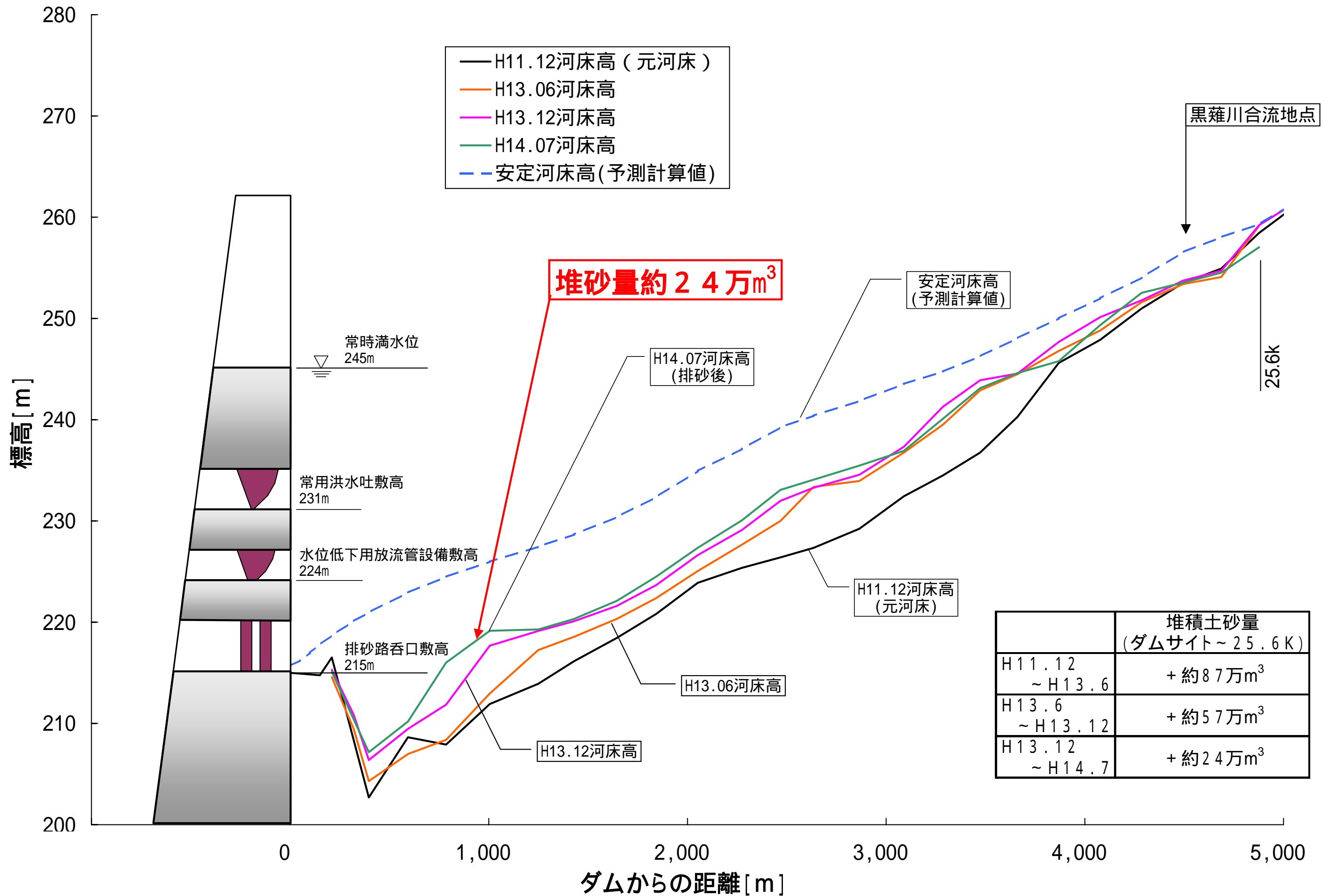


# 平成14年7月連携排砂後の出し平ダム堆砂形状





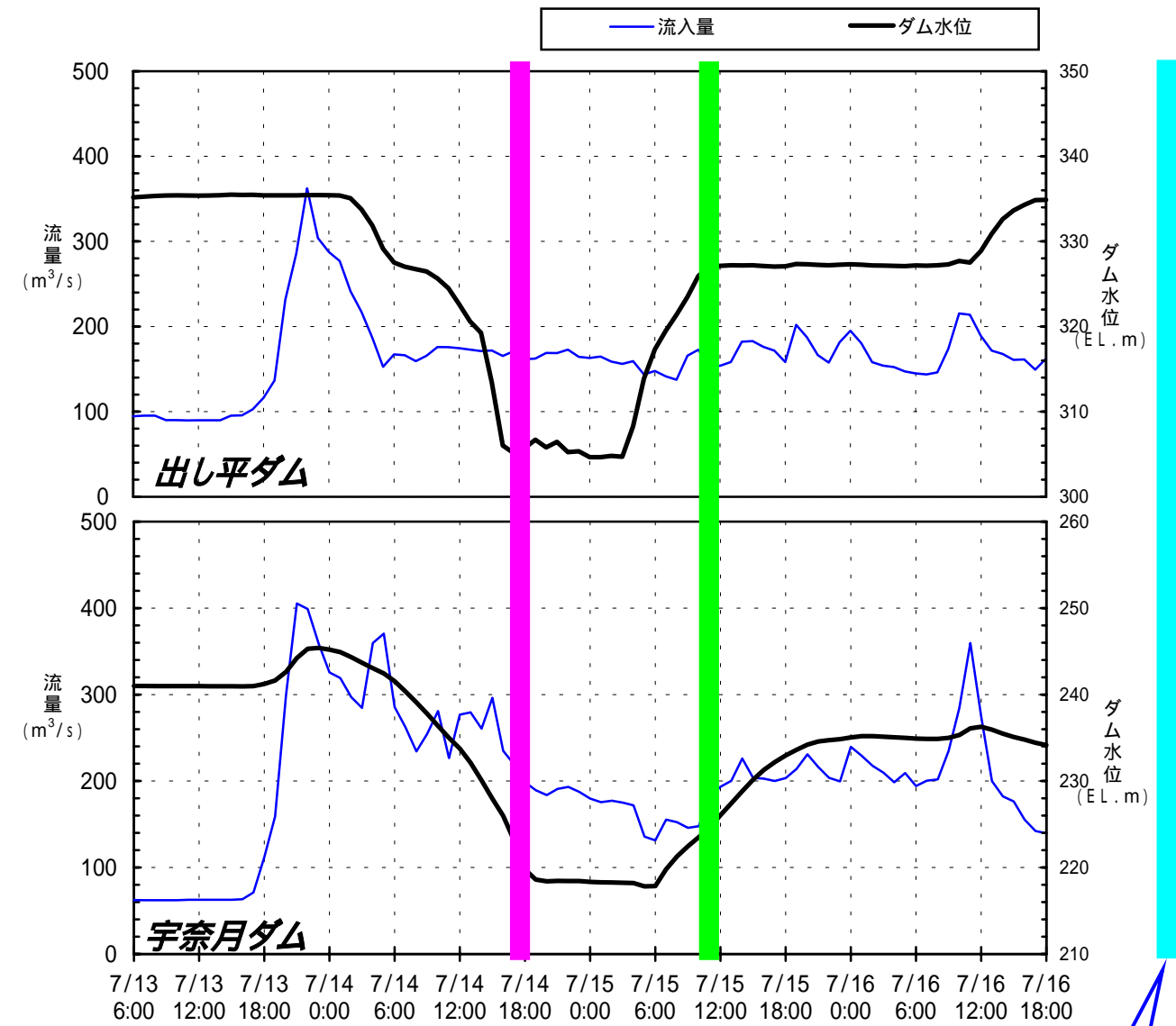
# 平成14年7月連携排砂後の宇奈月ダム堆砂形状



# 写真撮影位置図



# 撮影タイミング



**第1回フライト**  
 7月14日 16:30~18:00  
 出し平ダム：自然流下中  
 宇奈月ダム：水位低下中

**第2回フライト**  
 7月15日 9:30~11:00  
 出し平ダム：水位回復中  
 宇奈月ダム：水位回復中

**第3回フライト**  
 7月17日 9:00~11:00  
 連携排砂1日後

第1回フライト

7月14日(出し平ダム:自然流下直後、宇奈月ダム自然流下直前)

猫又

7/14 16:31



出し平ダム(背面)

7/14 16:33



出し平ダム(前面)

7/14 16:33



自然流下開始1hr経過、ダム流入量:165.3m<sup>3</sup>/s(16:00)

黒薙川合流点

7/14 16:37



宇奈月ダム(背面)

7/14 16:42



宇奈月ダム(前面)

7/14 16:42



自然流下の1hr前、ダム流入量:239.41m<sup>3</sup>/s(16:00)

愛本合口ダム

7/14 16:53



黒部大橋(国道8号)

7/14 17:01



下黒部橋

7/14 17:05



海域(黒部川河口)

7/14 17:06



海域(常願寺川河口)

7/14 17:47



海域(神通川河口)

7/14 17:51



第2回フライト

7月15日(出し平ダム:水位回復中、宇奈月ダム水位回復中)

猫又

7/15 9:54



出し平ダム(背面)

7/15 9:55



出し平ダム(前面)

7/15 9:55



水位回復完了1hr前、ダム流入量:172.7m<sup>3</sup>/s(10:00)

黒薙川合流点

7/15 9:58



宇奈月ダム(背面)

7/15 10:02



宇奈月ダム(前面)

7/15 10:02



水位回復開始3.5hr経過、ダム流入量:147.75m<sup>3</sup>/s(10:00)

愛本合口ダム

7/15 10:11



黒部大橋(国道8号)

7/15 10:18



下黒部橋

7/15 10:20



海域(黒部川河口)

7/15 10:20



海域(常願寺川河口)

7/15 11:02



海域(神通川河口)

7/15 11:05



第3回フライト

7月17日(排砂1日後)

猫又

7/17 9:36



出し平ダム(背面)

7/17 9:38



出し平ダム(前面)

7/17 9:38



黒薙川合流点

7/17 9:40



宇奈月ダム(背面)

7/17 9:44



宇奈月ダム(前面)

7/17 9:44



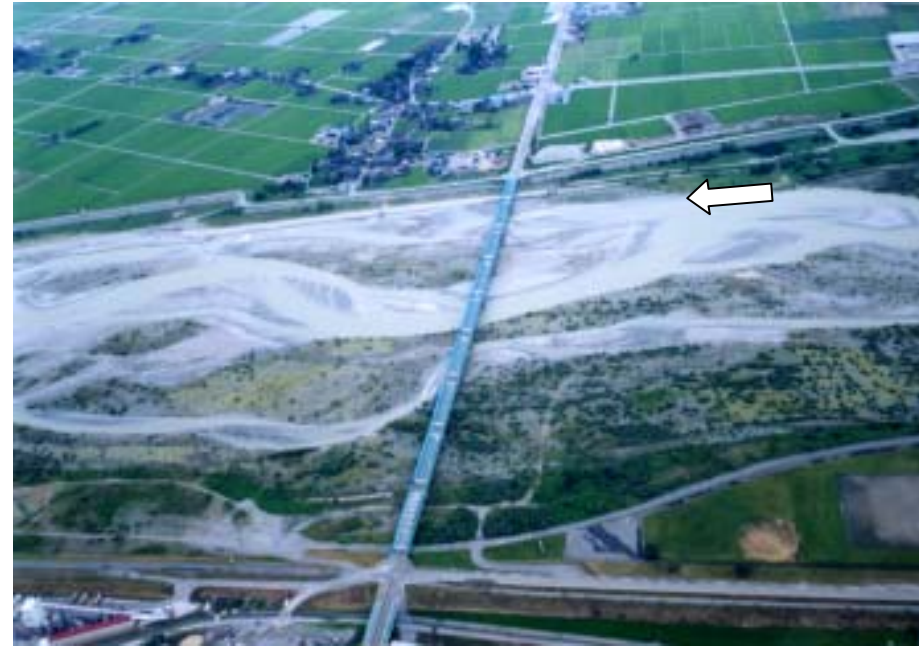
愛本合口ダム

7/17 9:51



黒部大橋(国道8号)

7/17 10:08



下黒部橋

7/17 10:10



海域(黒部川河口)

7/17 10:11



海域(常願寺川河口)

7/17 10:43



海域(神通川河口)

7/17 10:48

