

令和 7 年度黒部川の土砂動態について

令和6年通砂後測量から令和7年排砂後測量までの土砂動態 (R6. 8/10～R7. 7/8)

①再現計算値

全流砂 (粒径500～0.002mm)
再現計算値
対象期間: 令和6年8月10日0時(R06通砂後)
～令和7年7月8日0時(R07排砂後)

黒薙川流域
117.6km²
黒薙川

19.2 万m³

宇奈月ダム流域
617.5km²
宇奈月ダム

出し平ダム流域
461.2km²
出し平ダム

出し平ダム

宇奈月ダム

愛本堰堤

黒部川流域
682km²
黒部川

海域

赤字は通過土砂量

54.1 万m³ 出し平ダム流入

出し平ダム堆積量
-22.1 万m³

76.2 万m³ 出し平ダム流出

出し平ダム～黒薙川合流堆積量
14.1 万m³

81.3 万m³ 黒薙川合流後

黒薙川合流～宇奈月ダム堆積量
6.7 万m³

74.6 万m³ 宇奈月ダム流出

宇奈月ダム～愛本堆積量
-4.4 万m³

79.0 万m³ 愛本

愛本～河口堆積量
12.1 万m³

66.9 万m³ 河口

※小数点第2位で四捨五入しているため、SSとSS以外の和が全流砂と一致しない場合がある。

・再現計算の計算条件

初期堆砂形状: 令和6年通砂後測量実測
初期粒度分布: 令和6年通砂後測量(8/09 23時時点)
の再現計算値

ダム運用: 計算期間中の運用実績

給砂条件: 出し平ダム、黒薙川からの流入土砂量は
平衡流砂量をもとに堆砂形状等が再現
できるように補正

②実測値

測量期間: R6. 8月通砂後測量～R7. 7月排砂後測量

出し平ダム 堆積量 ー約20万m³

土砂変動量	
R6. 8(通砂後) ～R7. 5(排砂前)	＋約 13万m ³ (想定変動範囲: 約25万m ³ ～44万m ³)
R7. 5(排砂前) ～R7. 7(排砂後)	ー約 33万m ³

25. 6k地点～宇奈月ダム 堆積量 ＋約1万m³

堆積土砂量 (ダムサイト～25.6k)			
H11.2 ～R7.5(排砂前)	約 8 5 9 万m ³	H11.2～R6.8(通砂後)	約 8 4 8 万m ³
		R6.8(通砂後)～R7.5(排砂前)	+約 1 1 万m ³
R7.5(排砂前)～ R7.7(排砂後)	ー約 1 0 万m ³		
総堆積土砂量	約 8 4 9 万m ³		
計画堆砂容量	1, 2 0 0 万m ³		

全流砂の内訳

SS以外 (粒径500～2mm)
再現計算値
対象期間: 令和6年8月10日0時(R06通砂後)
～令和7年7月8日0時(R07排砂後)

黒薙川流域
117.6km²
黒薙川

1.6 万m³

宇奈月ダム流域
617.5km²
宇奈月ダム

出し平ダム流域
461.2km²
出し平ダム

出し平ダム

宇奈月ダム

愛本堰堤

黒部川流域
682km²
黒部川

海域

赤字は通過土砂量

5.8 万m³ 出し平ダム流入

出し平ダム堆積量
-18.8 万m³

24.6 万m³ 出し平ダム流出

出し平ダム～黒薙川合流堆積量
18.1 万m³

8.1 万m³ 黒薙川合流後

黒薙川合流～宇奈月ダム堆積量
2.1 万m³

6.0 万m³ 宇奈月ダム流出

宇奈月ダム～愛本堆積量
-0.8 万m³

6.8 万m³ 愛本

愛本～河口堆積量
0.7 万m³

6.1 万m³ 河口

※小数点第2位で四捨五入しているため、SSとSS以外の和が全流砂と一致しない場合がある。

SS (粒径2～0.002mm)
再現計算値
対象期間: 令和6年8月10日0時(R06通砂後)
～令和7年7月8日0時(R07排砂後)

黒薙川流域
117.6km²
黒薙川

17.5 万m³

宇奈月ダム流域
617.5km²
宇奈月ダム

出し平ダム流域
461.2km²
出し平ダム

出し平ダム

宇奈月ダム

愛本堰堤

黒部川流域
682km²
黒部川

海域

赤字は通過土砂量

48.3 万m³ 出し平ダム流入

出し平ダム堆積量
-3.3 万m³

51.6 万m³ 出し平ダム流出

出し平ダム～黒薙川合流堆積量
-4.1 万m³

73.2 万m³ 黒薙川合流後

黒薙川合流～宇奈月ダム堆積量
4.7 万m³

68.5 万m³ 宇奈月ダム流出

宇奈月ダム～愛本堆積量
-3.6 万m³

72.1 万m³ 愛本

愛本～河口堆積量
11.4 万m³

60.7 万m³ 河口

※小数点第2位で四捨五入しているため、SSとSS以外の和が全流砂と一致しない場合がある。

SSのうちウォッシュロード量

ウォッシュロード (粒径0. 2mm以下)
再現計算値
対象期間: 令和6年8月10日0時(R06通砂後)
～令和7年7月8日0時(R07排砂後)

黒薙川流域
117.6km²
黒薙川

15.5 万m³

宇奈月ダム流域
617.5km²
宇奈月ダム

出し平ダム流域
461.2km²
出し平ダム

出し平ダム

宇奈月ダム

愛本堰堤

黒部川流域
682km²
黒部川

海域

赤字は通過土砂量

35.9 万m³ 出し平ダム流入

出し平ダム堆積量
4.3 万m³

31.6 万m³ 出し平ダム流出

出し平ダム～黒薙川合流堆積量
-6.2 万m³

53.3 万m³ 黒薙川合流後

黒薙川合流～宇奈月ダム堆積量
8.1 万m³

45.2 万m³ 宇奈月ダム流出

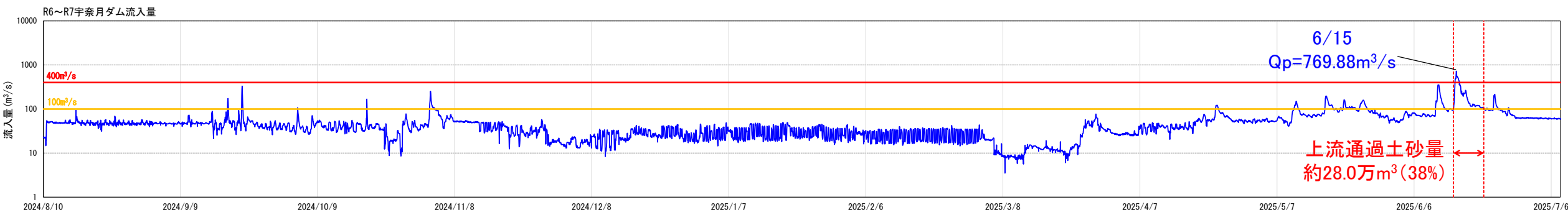
宇奈月ダム～愛本堆積量
0 万m³

45.2 万m³ 愛本

愛本～河口堆積量
0 万m³

45.2 万m³ 河口

※小数点第2位で四捨五入しているため、SSとSS以外の和が全流砂と一致しない場合がある。

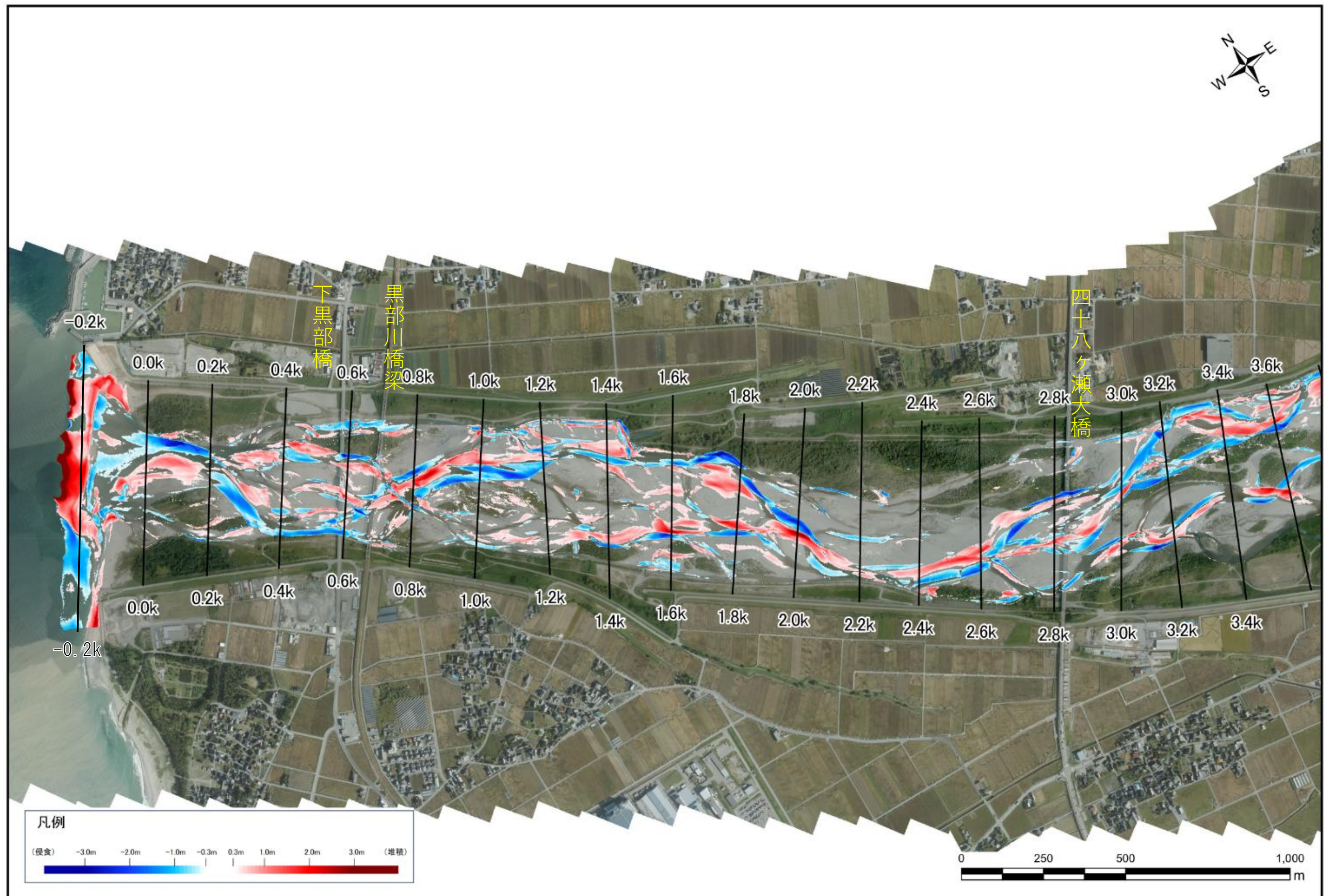


宇奈月ダム100m³/s以上の出水: 14回
内、排砂実施基準(400m³/s)以上の出水: 1回
※100m³/sとは、出し平ダムで流入土砂量が多くなってくる流量

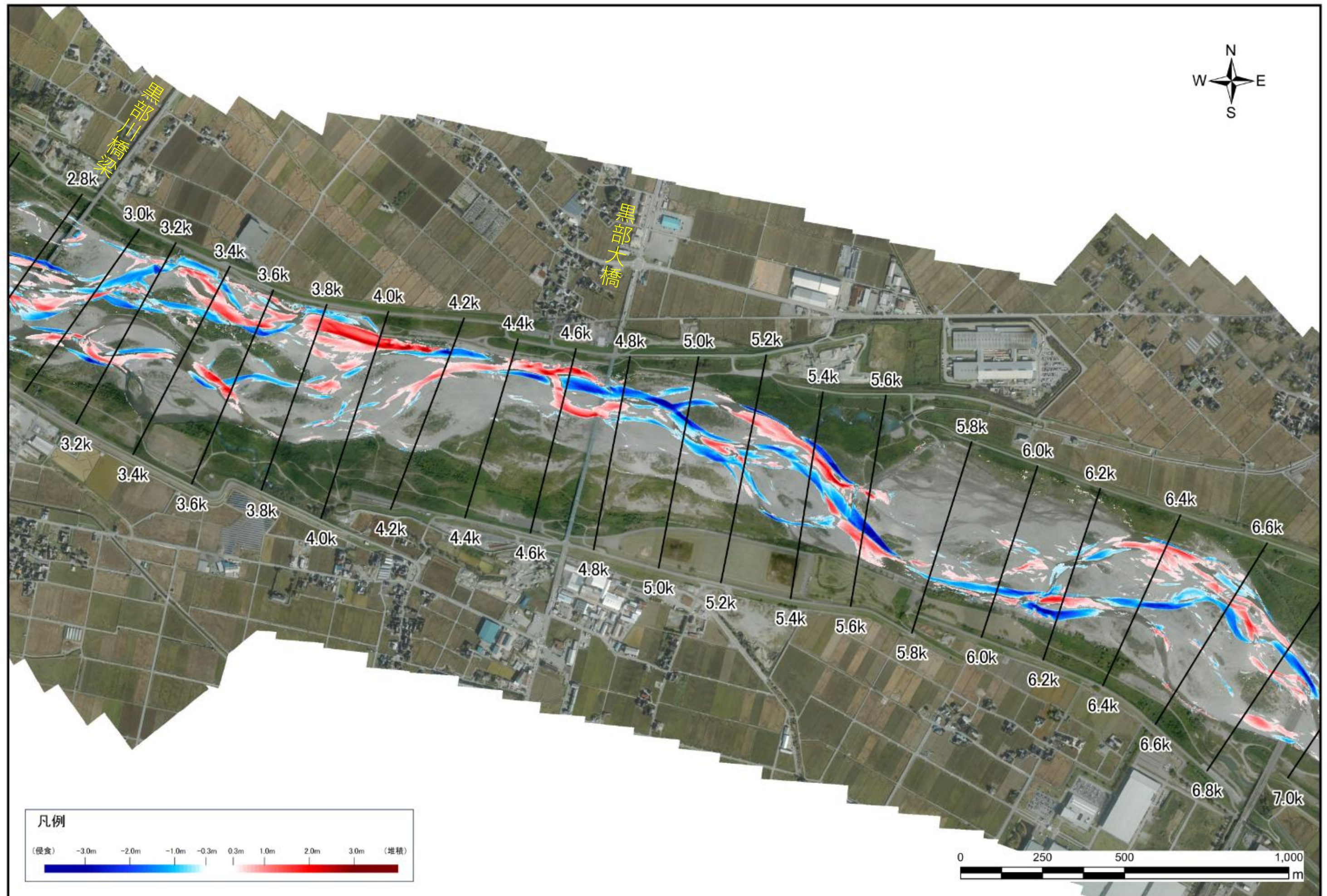
※上流通過土砂量とは、
出し平ダム上流(猫又)＋黒薙川の全流砂土量。
()内の%は全流砂合計値に対する割合。
なお、上流通過土砂量の算出期間は、排砂・通
砂時出水の流量100m³/s以上の期間

**令和6年10月～令和7年10月の河床変動について
(航空レーザー測量結果)**

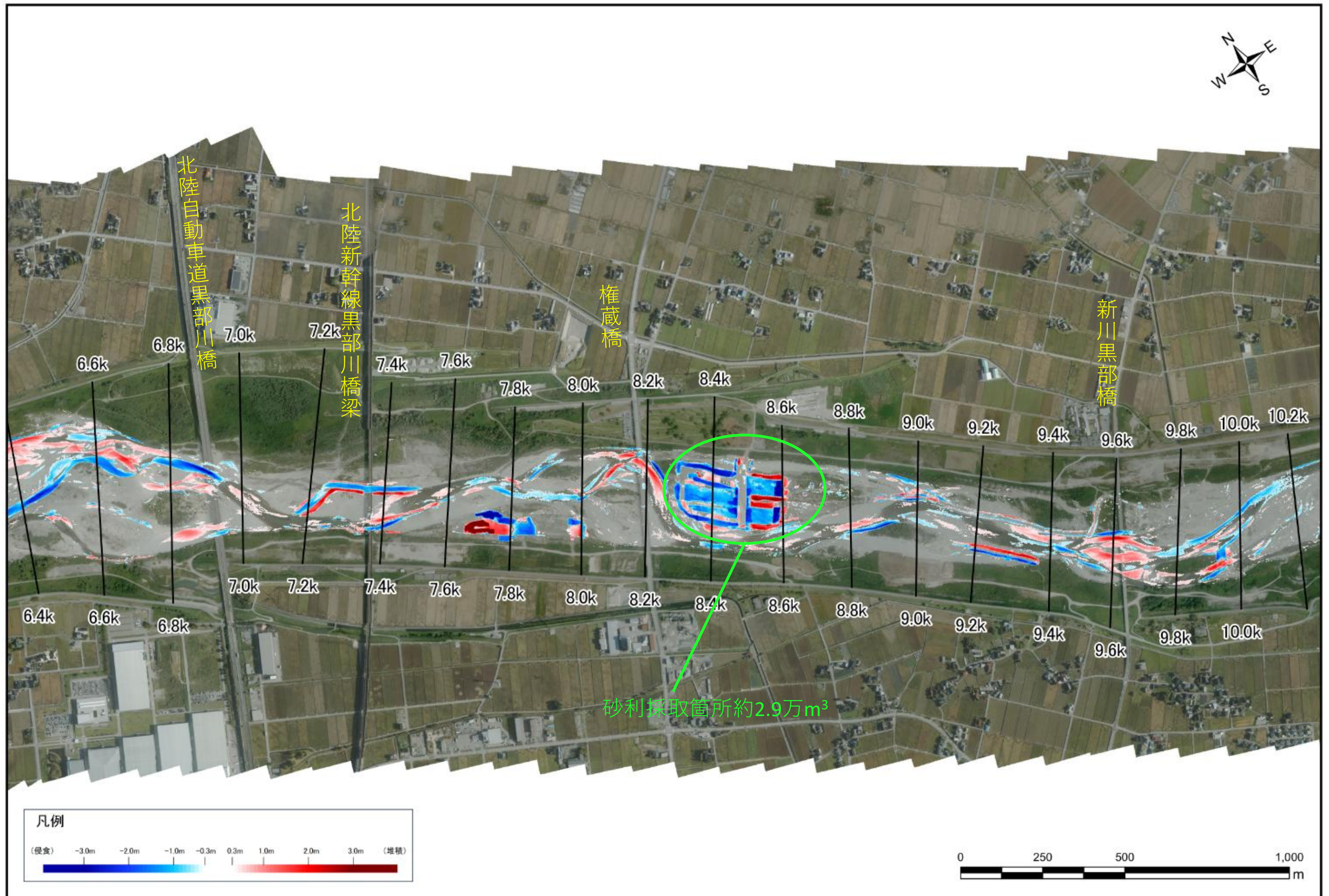
令和6年10月～令和7年10月の河床変動について（河口～3.6k）



令和6年10月～令和7年10月の河床変動について（3.0k～6.6k）

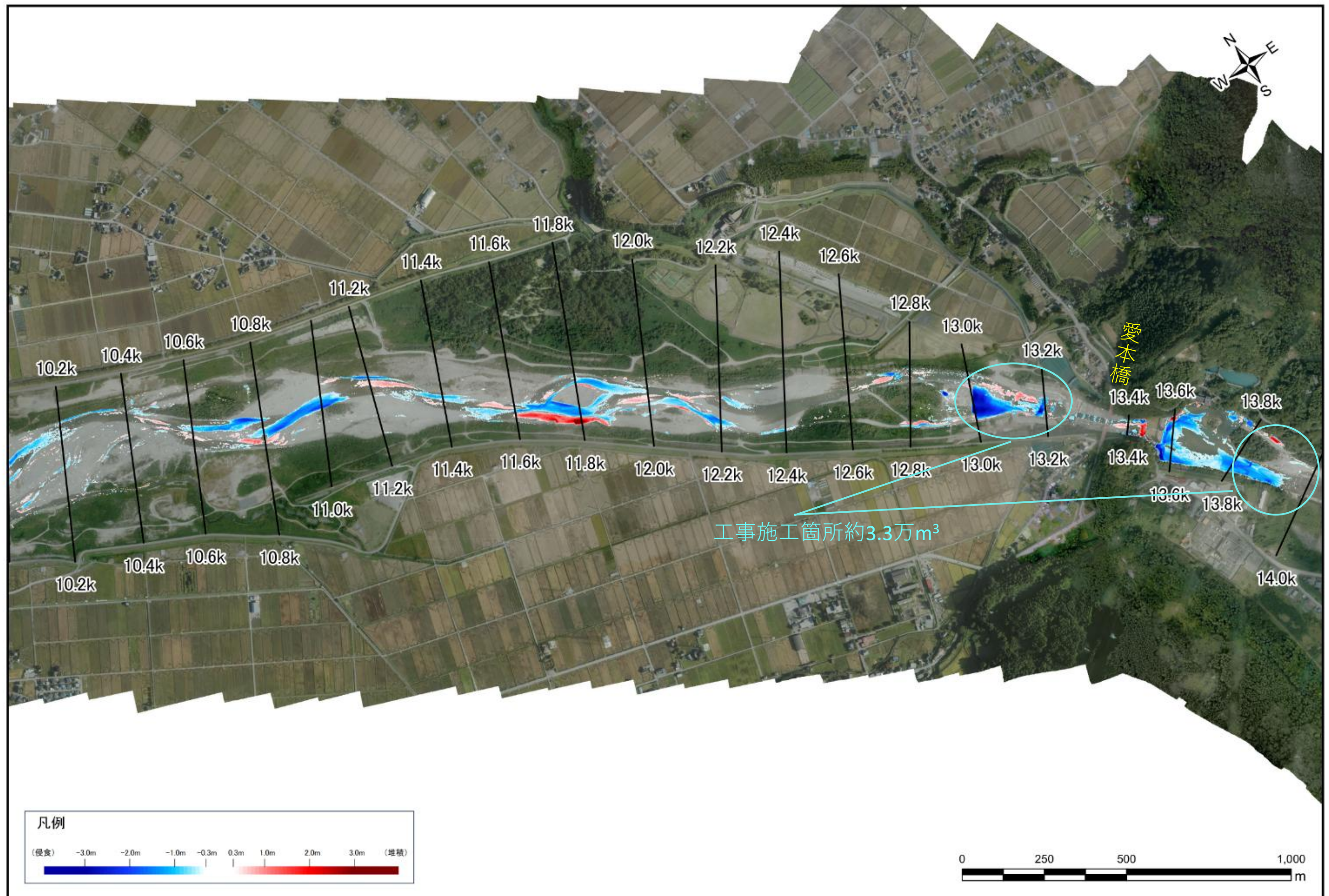


令和6年10月～令和7年10月の河床変動について（6.6k～10.2k）

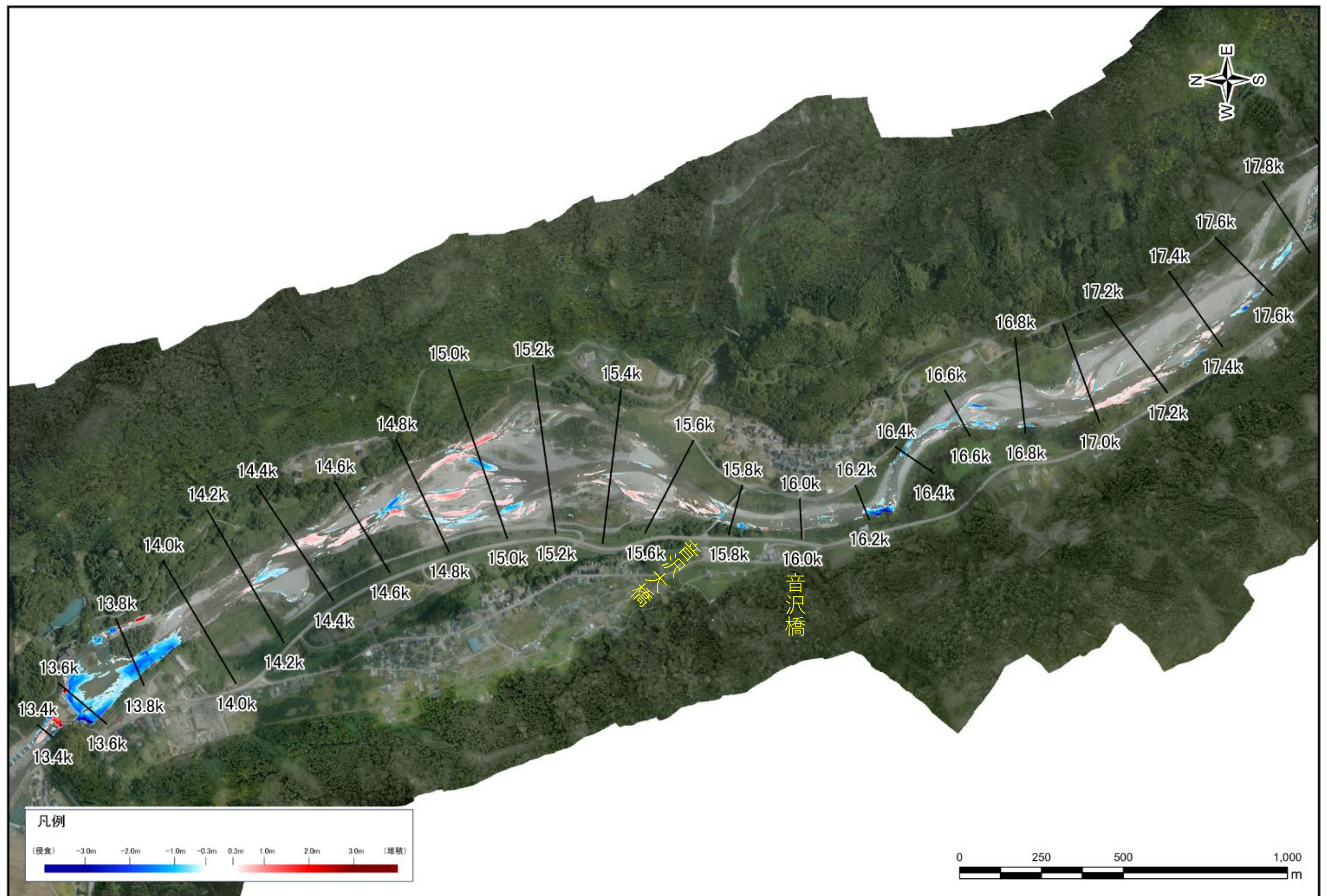


黒部川(3)標高差分図(令和7年10月－令和6年10月)

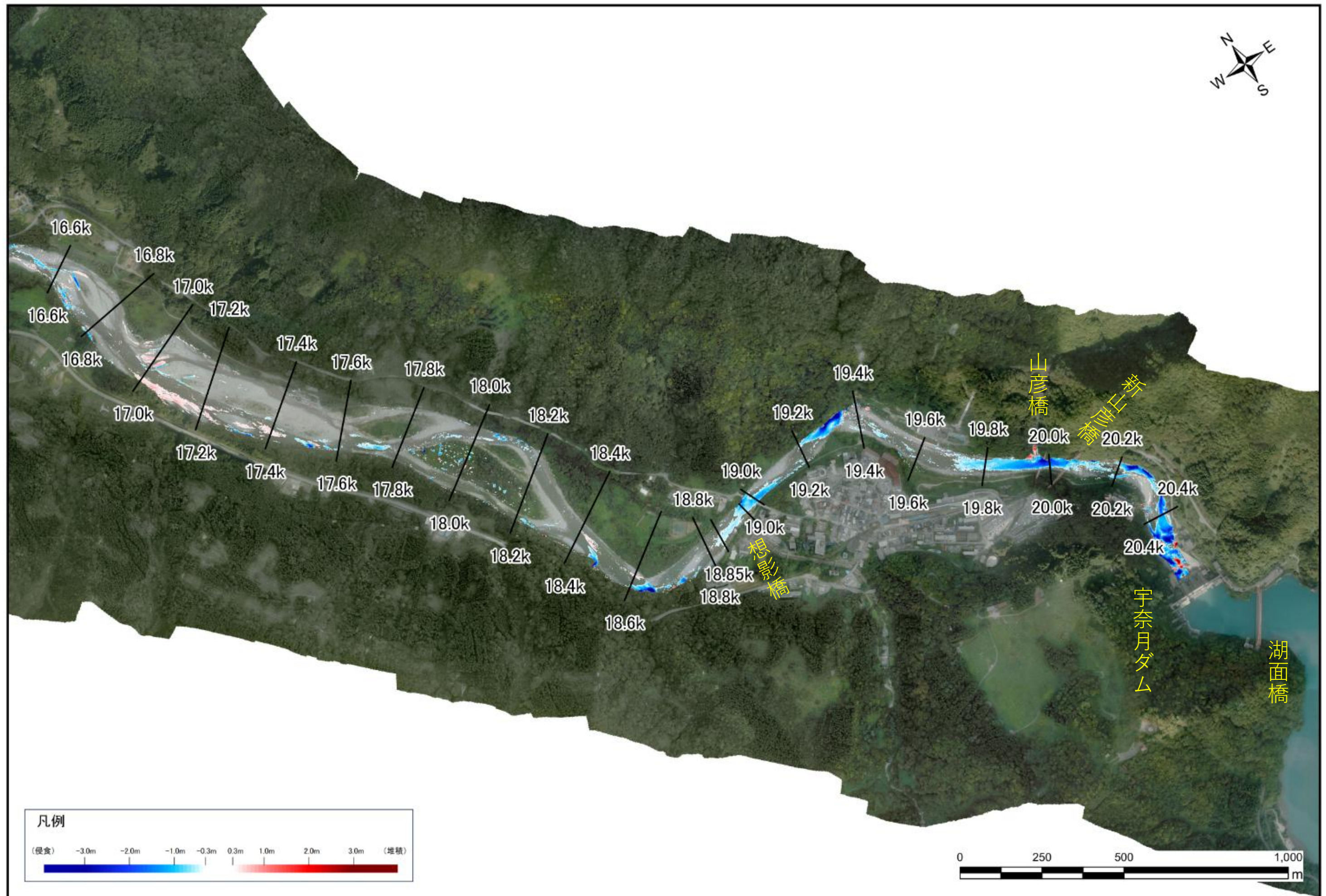
令和6年10月～令和7年10月の河床変動について（10.2k～13.8k）



黒部川(4)標高差分図(令和7年10月－令和6年10月)



令和6年10月～令和7年10月の河床変動について（16.6k～20.4k）



黒部川(6)標高差分図(令和7年10月－令和6年10月)

連携排砂実施期間前後の河床変動量について（令和6年10月～令和7年10月）

航空レーザー測量の結果から、令和6年10月～令和7年10月までの連携排砂実施期間前後の河床変動量を算出した結果、河口（-0.2k）～宇奈月ダム（20.4k）までの全区間で約8万m³の侵食が確認された。

その内、河口（-0.2k）から愛本（13.2k）までの区間では約4万m³の侵食、愛本（13.2k）から宇奈月ダム（20.4k）の区間では約4万m³の侵食が確認された。

