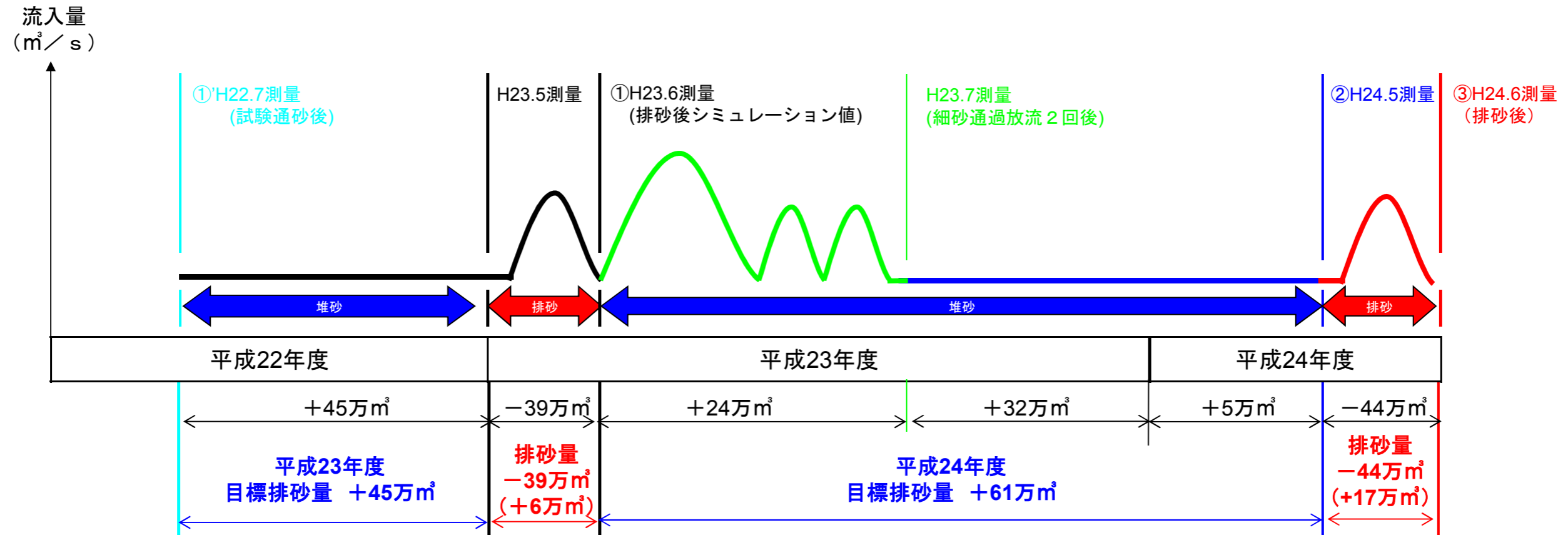
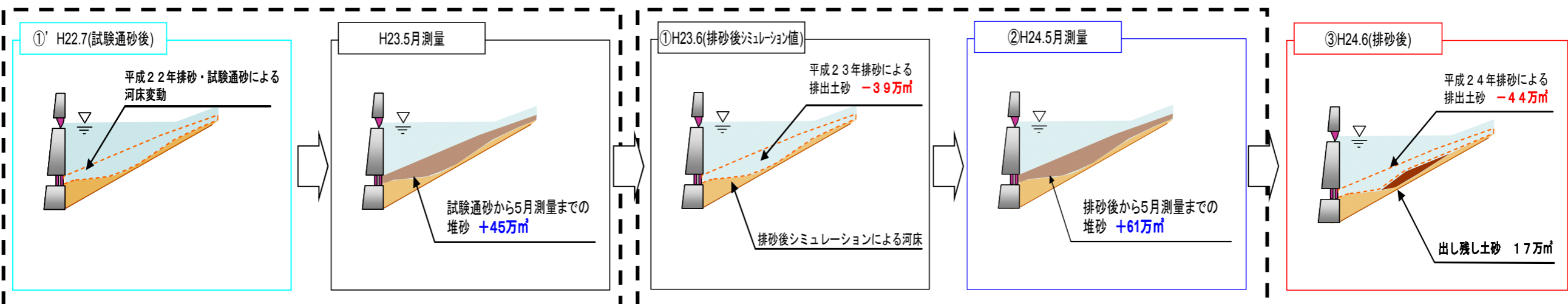


1. 測量時期

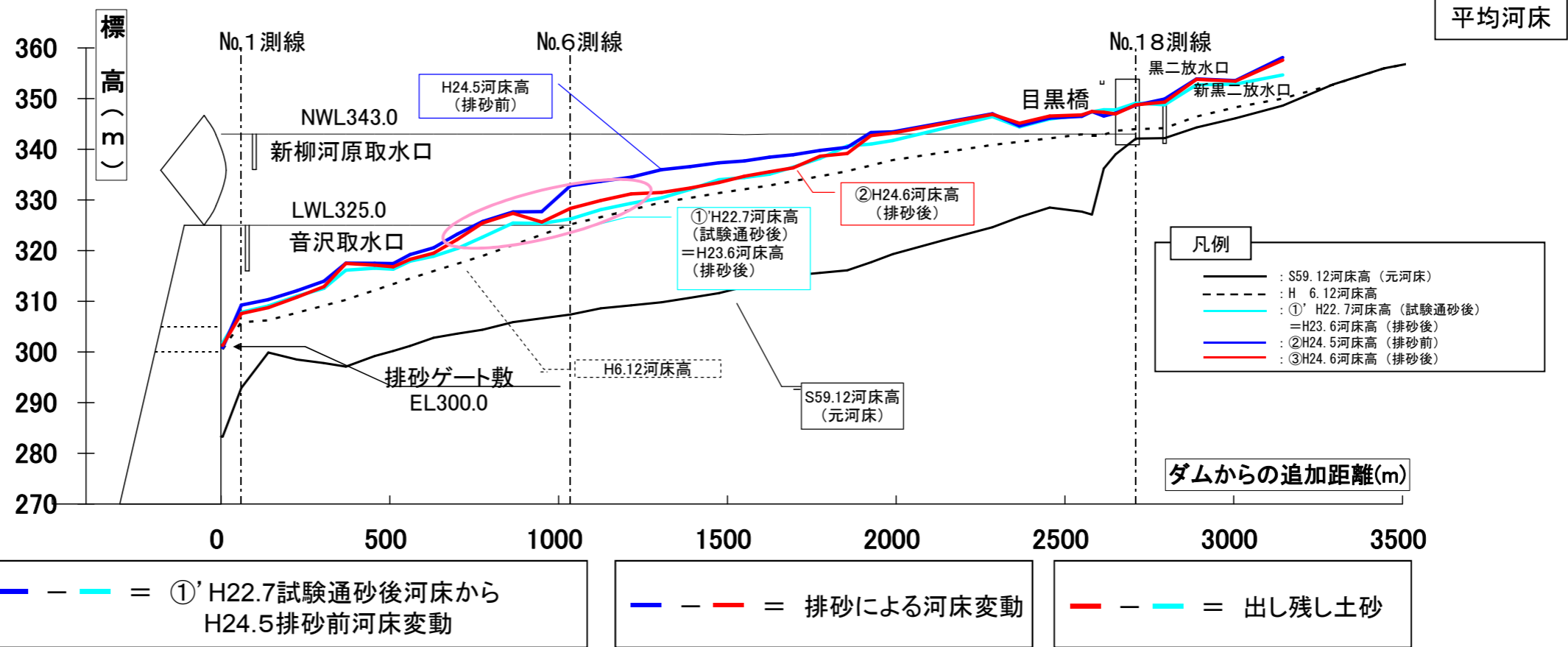


2. 堆砂形状の変化イメージ

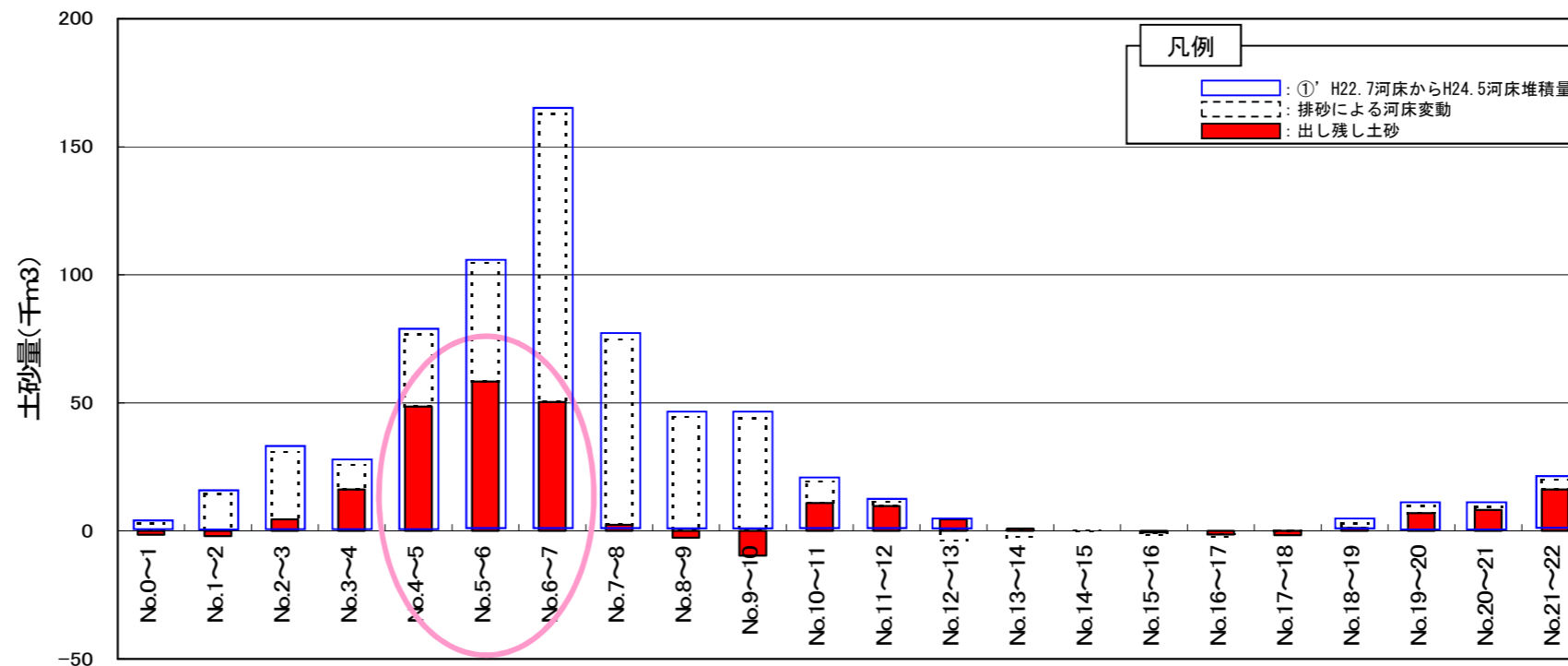


3. 区間別土砂変化量

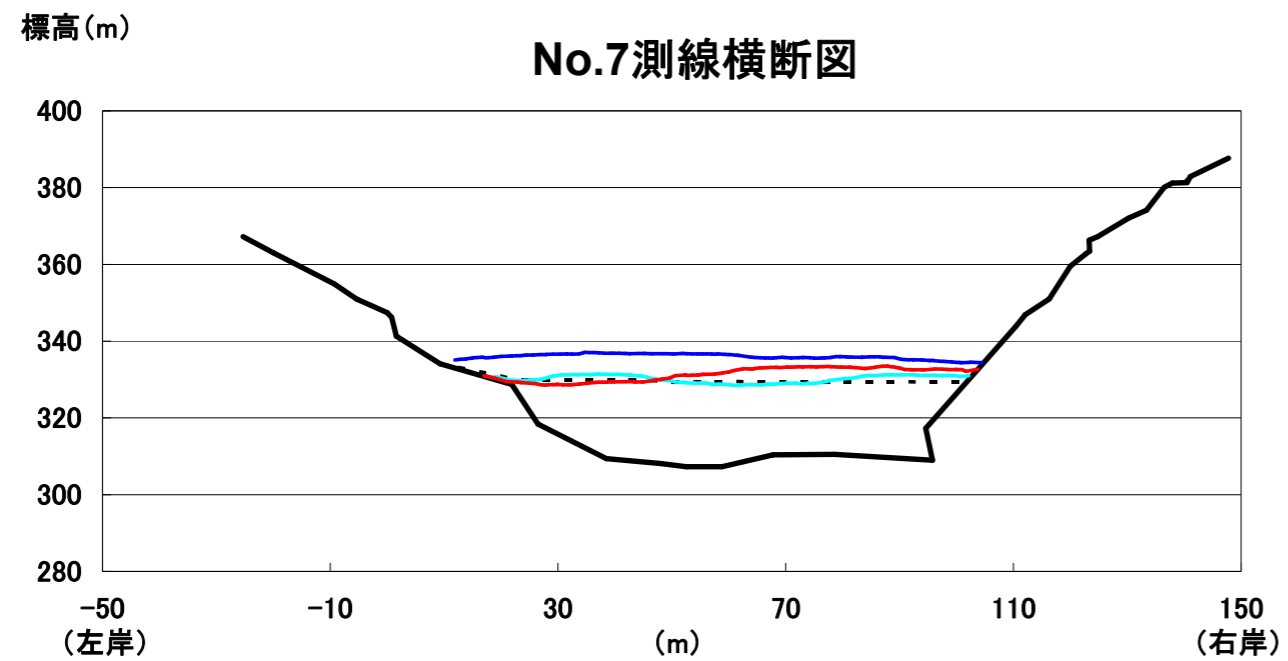
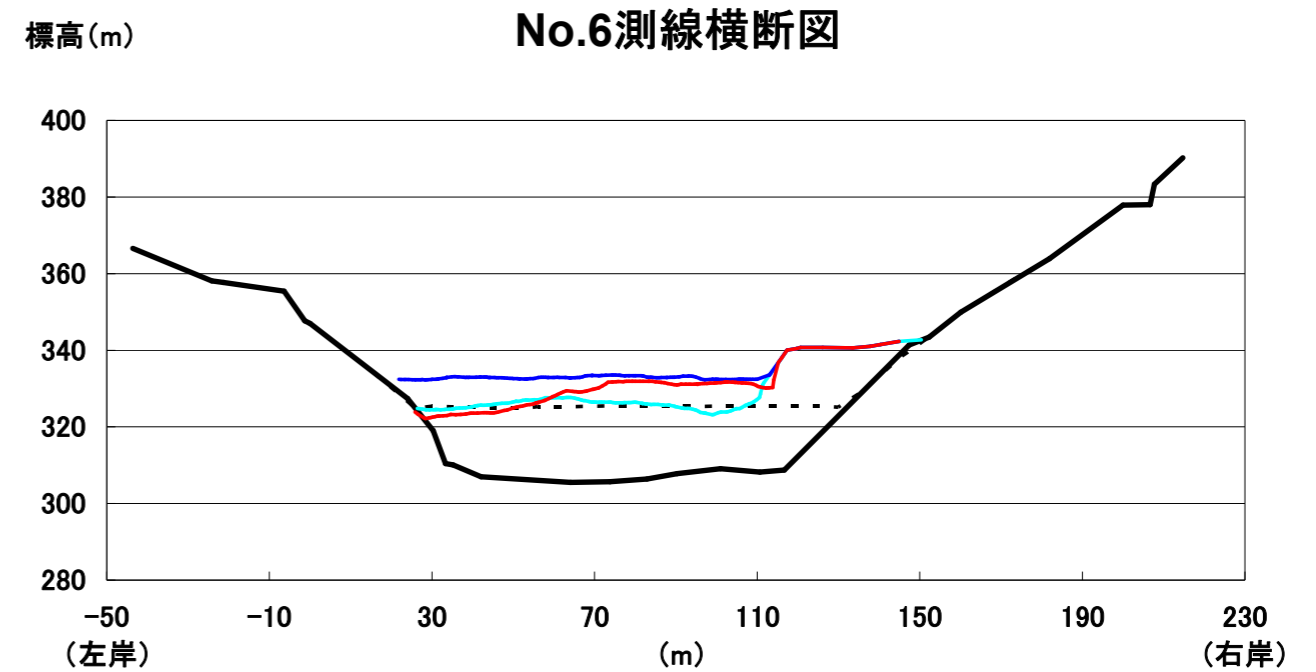
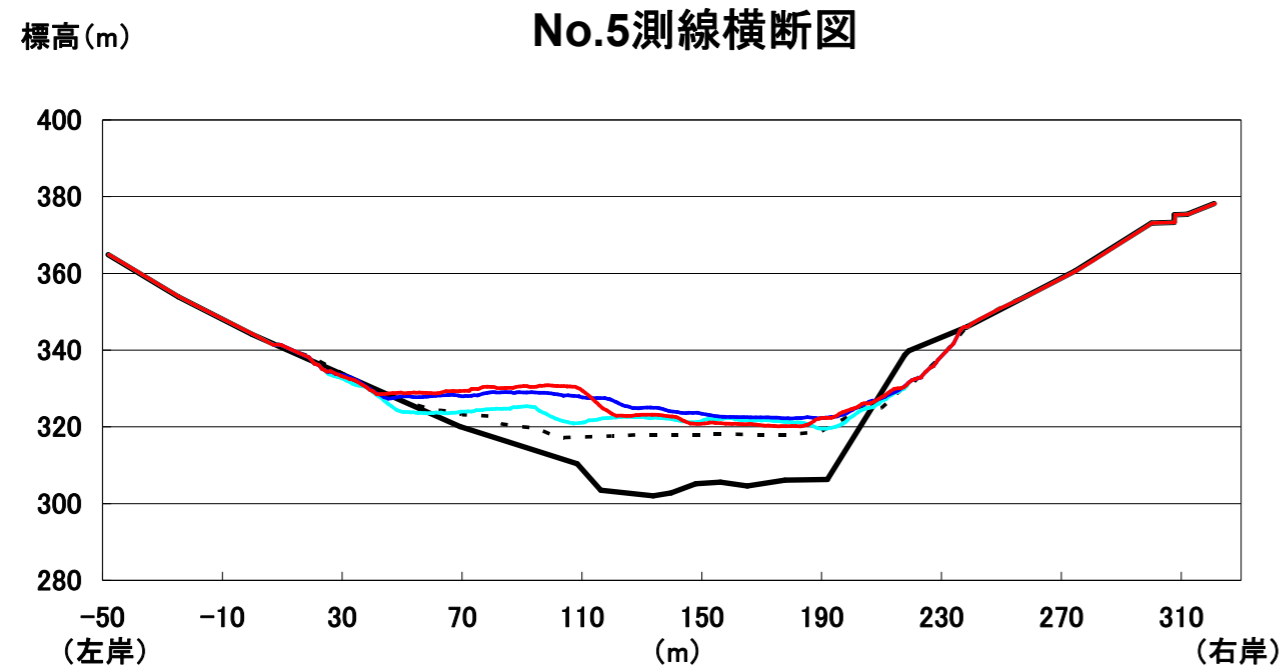
出し平ダム
縦断面図



土砂変化量



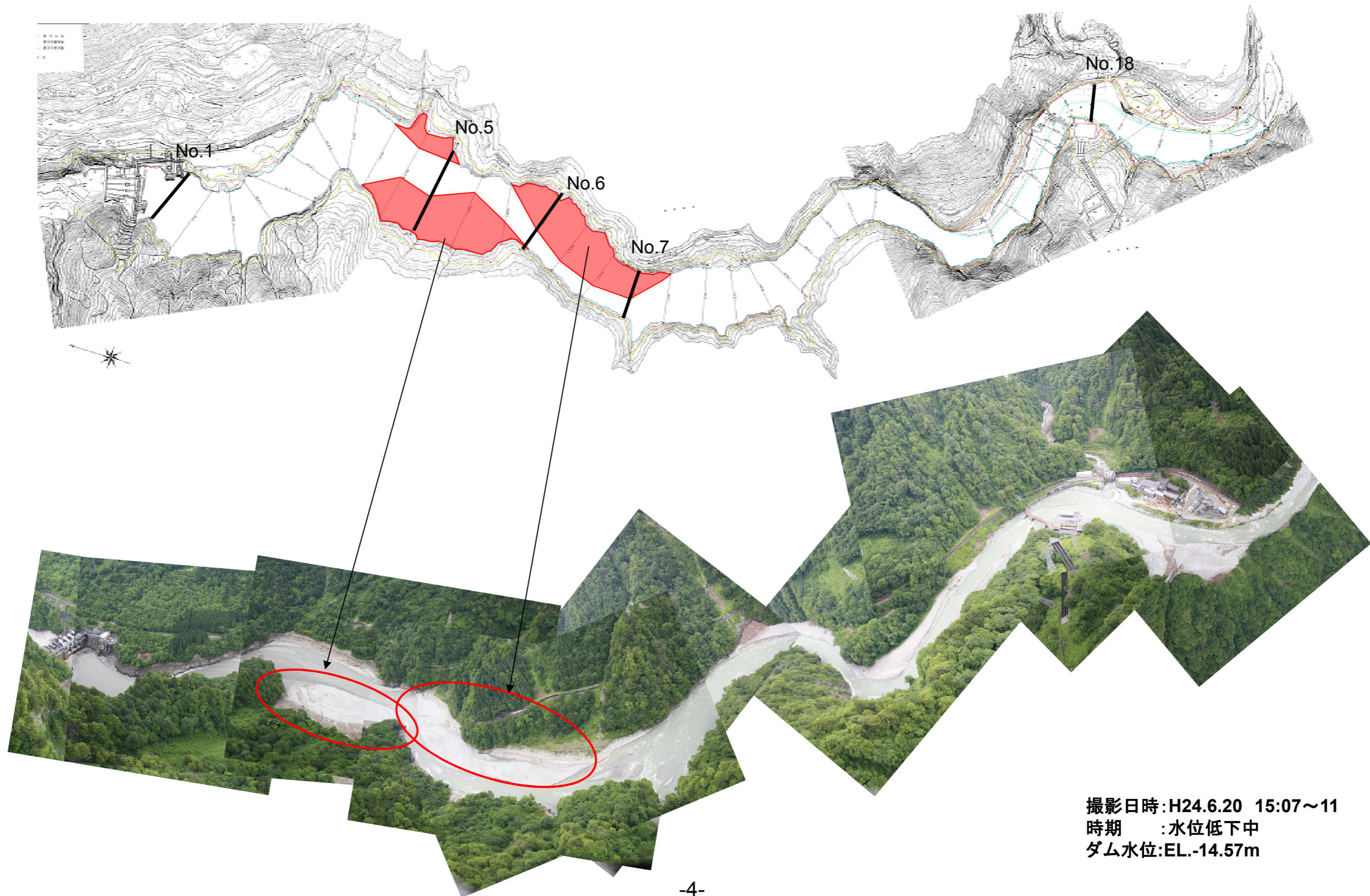
4. 主な横断図



凡例

- : S59.12河床高 (元河床)
- - - : H 6.12河床高
- : ①' H22.7河床高 (試験通砂後)
=H23.6河床高 (排砂後)
- : ②H24.5河床高 (排砂前)
- : ③H24.6河床高 (排砂後)

5. 出し残し土砂の平面位置図



撮影日時: H24.6.20 15:07~11
時期 : 水位低下中
ダム水位: EL.-14.57m