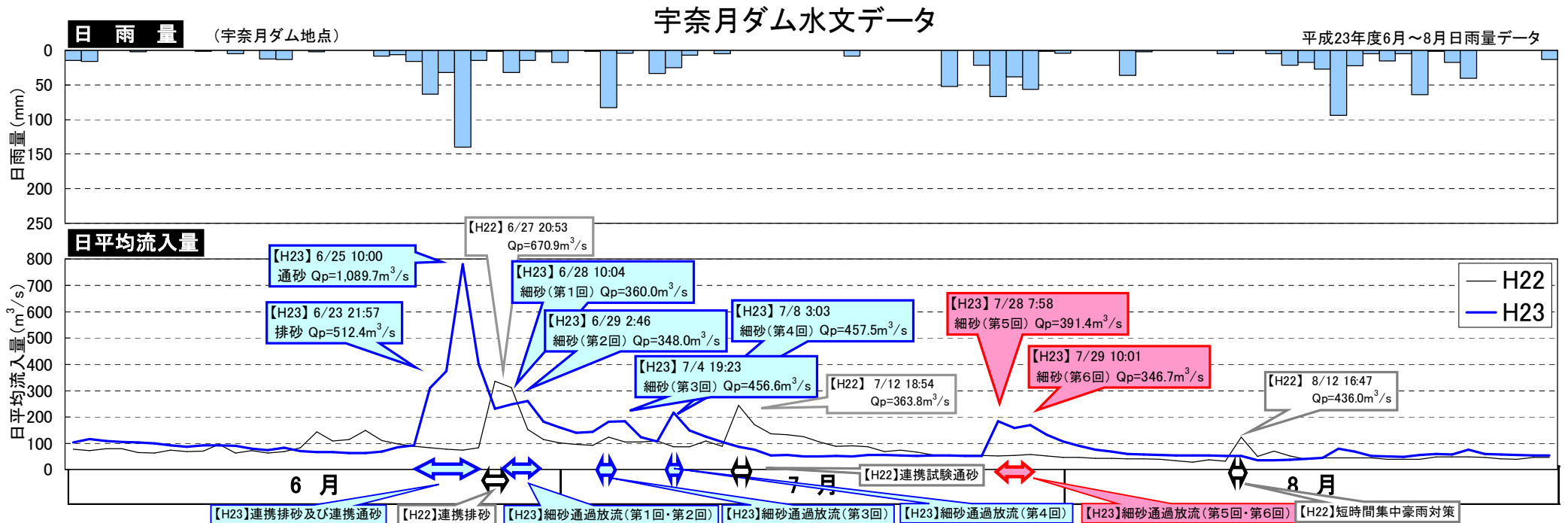
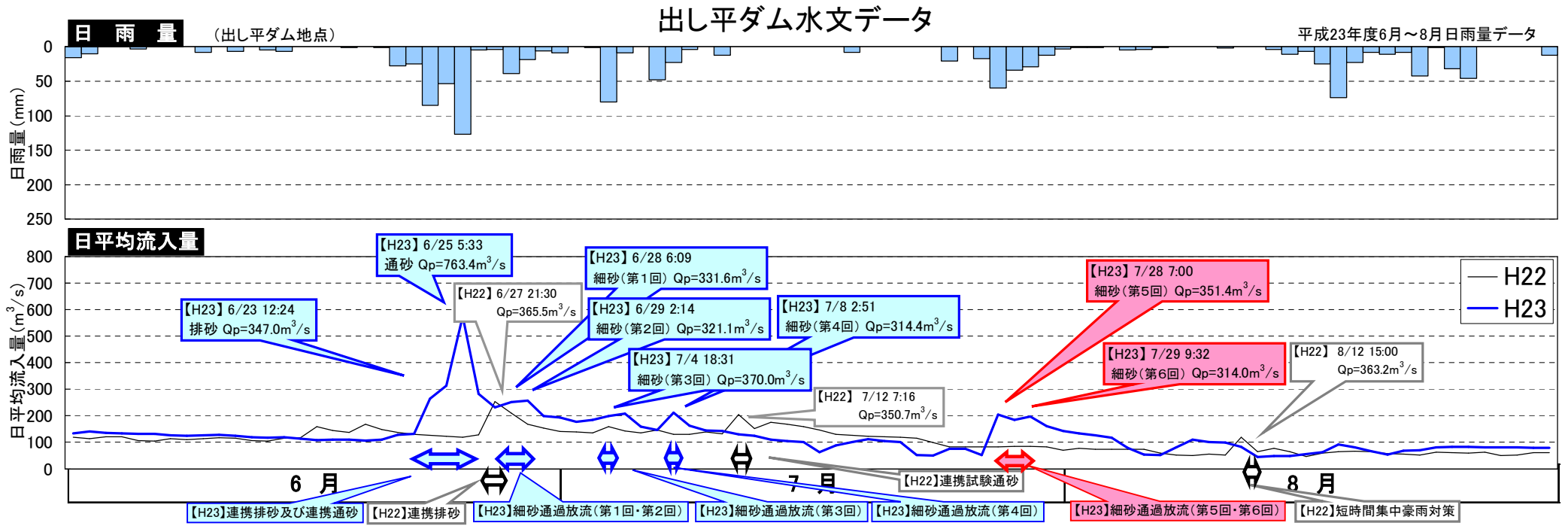


平成23年7月細砂通過放流（第5回・第6回）の実施経過について

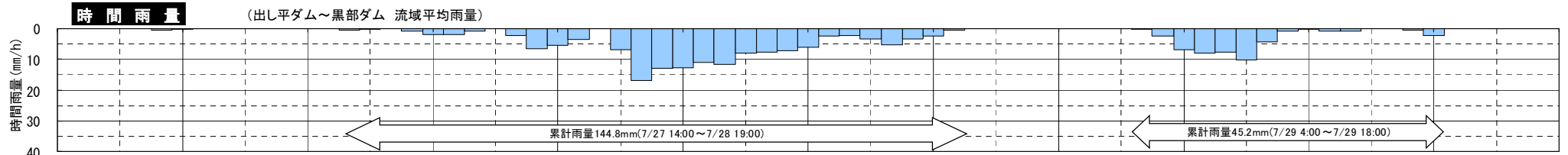
○平成23年6～8月 出し平ダム・宇奈月ダム水文データ	1
○細砂通過放流時の降水量データ	2
○実施経過	3
○細砂通過放流の状況（両ダム水位の模式図）	4
○細砂通過放流時両ダム水文データ	5
○平成23年7月細砂通過放流時の黒部川水系の状況写真	7

平成23年6~8月 出し平ダム・宇奈月ダム水文データ

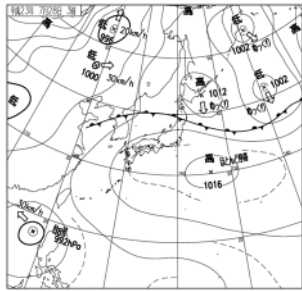
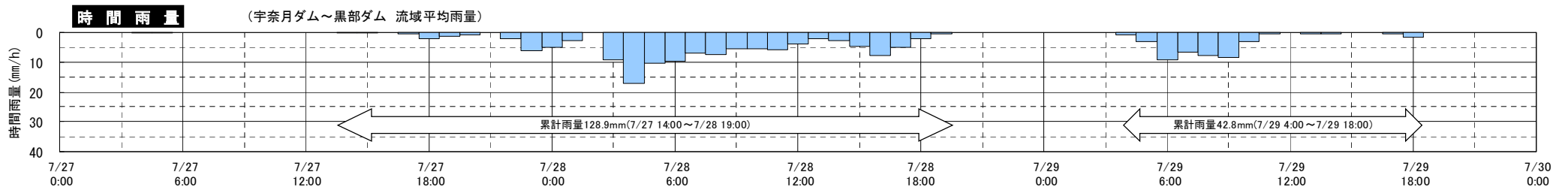


細砂通過放流(第5回・第6回)時の降水量データ

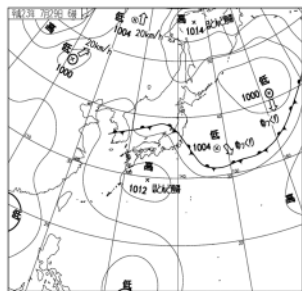
出し平ダム



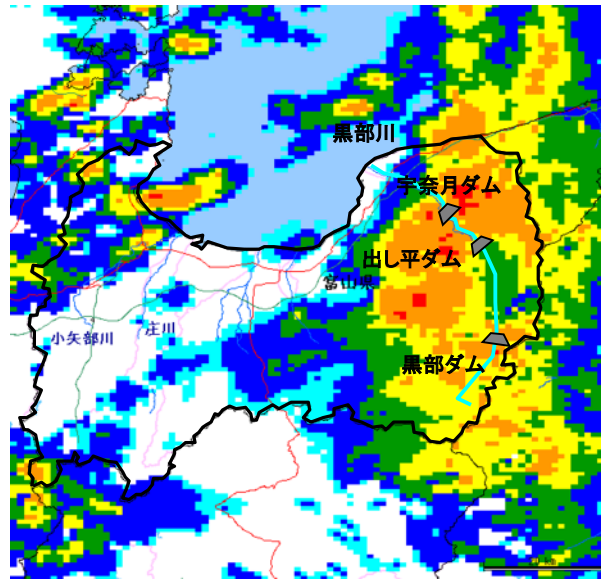
宇奈月ダム



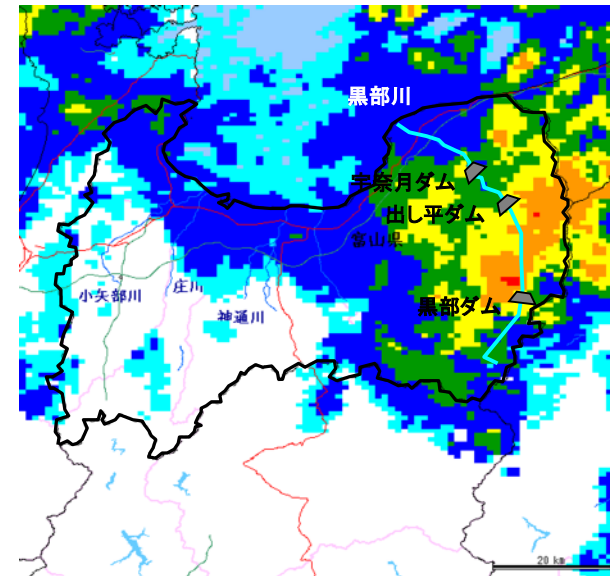
天気図(7月28日3時)



天気図(7月29日6時)
出典: 気象庁HP



レーダ雨量(7月28日03時00分)



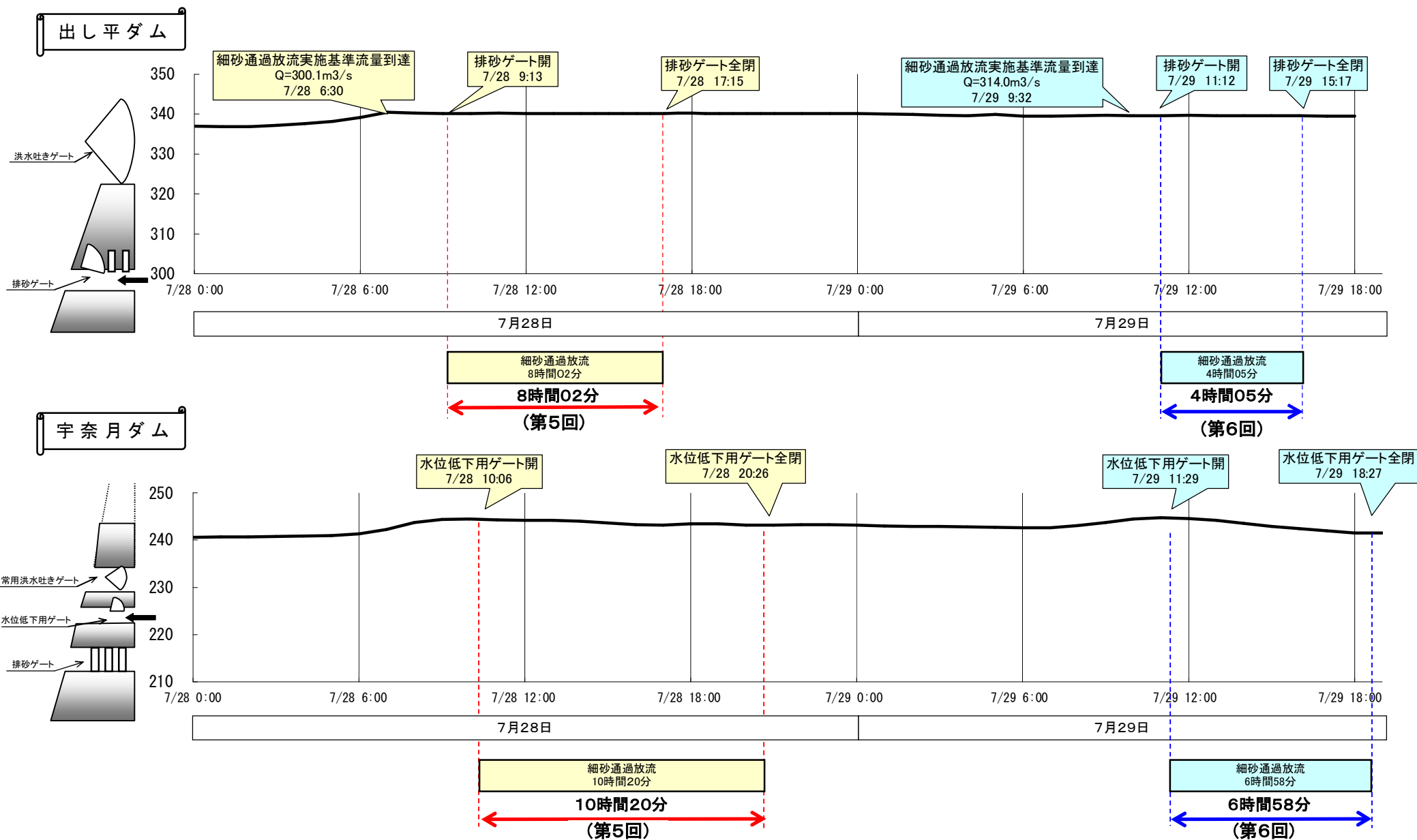
レーダ雨量(7月29日6時00分)



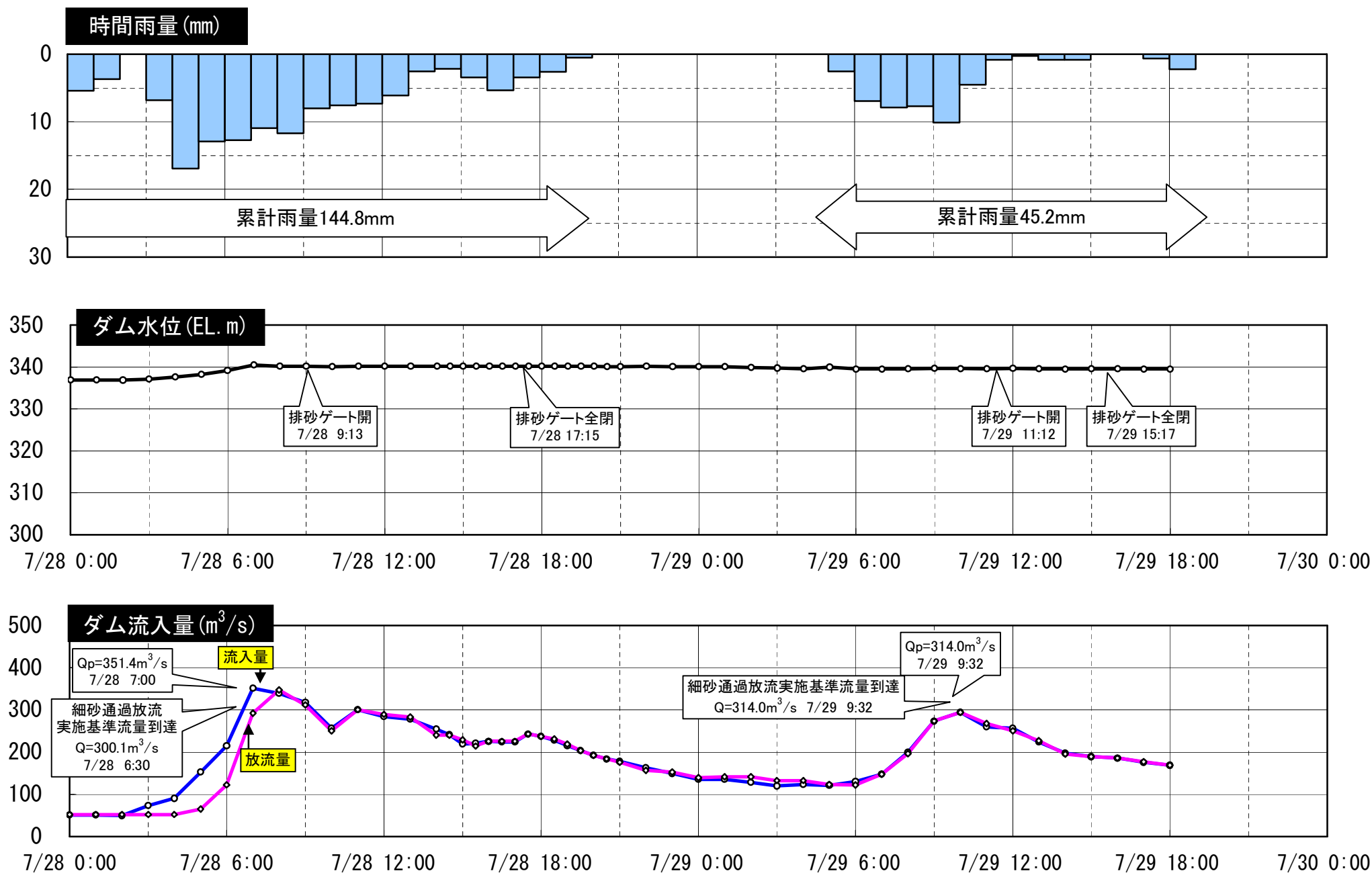
細砂通過放流（第5回・第6回）実施の経過

日	時	出し平ダム	宇奈月ダム	備考
7月28日	2:55	予備体制入り		富山県東部北大雨洪水注意報発令
	6:30	第5回細砂通過放流実施（連携通砂準備） 体制入り（ $Q_{in} \geq 300 \text{m}^3/\text{s}$ ）		出し平ダム $Q_{in} = 300.1 \text{m}^3/\text{s}$
		連携排砂実施機関発足		
	7:00	ピーク流入量確認（ $Q_p = 351.4 \text{m}^3/\text{s}$ ）	—	
	7:58	—	ピーク流入量確認（ $Q_p = 391.4 \text{m}^3/\text{s}$ ）	
	9:13	排砂ゲート開操作開始	—	
	10:06	—	水位低下用ゲート開操作開始	
	10:25	連携排砂連絡調整本部発足		
	17:12	排砂ゲート閉操作開始	—	
	17:15	排砂ゲート全閉	—	
	20:15	—	水位低下用ゲート閉操作開始	出し平ダム排砂ゲート全閉から約3時間経過
	20:26	—	水位低下用ゲート全閉	
連携排砂実施機関・連携排砂連絡調整本部解散				
7月29日	4:30	予備体制入り		富山県東部北大雨洪水注意報発令
	9:32	第6回細砂通過放流実施（連携通砂準備） 体制入り（ $Q_{in} \geq 300 \text{m}^3/\text{s}$ ）		出し平ダム $Q_{in} = 314.0 \text{m}^3/\text{s}$
		連携排砂実施機関発足		
		ピーク流入量確認（ $Q_p = 314.0 \text{m}^3/\text{s}$ ）	—	
	10:01	—	ピーク流入量確認（ $Q_p = 346.7 \text{m}^3/\text{s}$ ）	
	11:12	排砂ゲート開操作開始	—	
	11:29	—	水位低下用ゲート開操作開始	
	11:45	連携排砂連絡調整本部発足		
	15:14	排砂ゲート閉操作開始	—	
	15:17	排砂ゲート全閉	—	
	18:18	—	水位低下用ゲート閉操作開始	出し平ダム排砂ゲート全閉から約3時間経過
	18:27	—	水位低下用ゲート全閉	
連携排砂実施機関・連携排砂連絡調整本部解散				

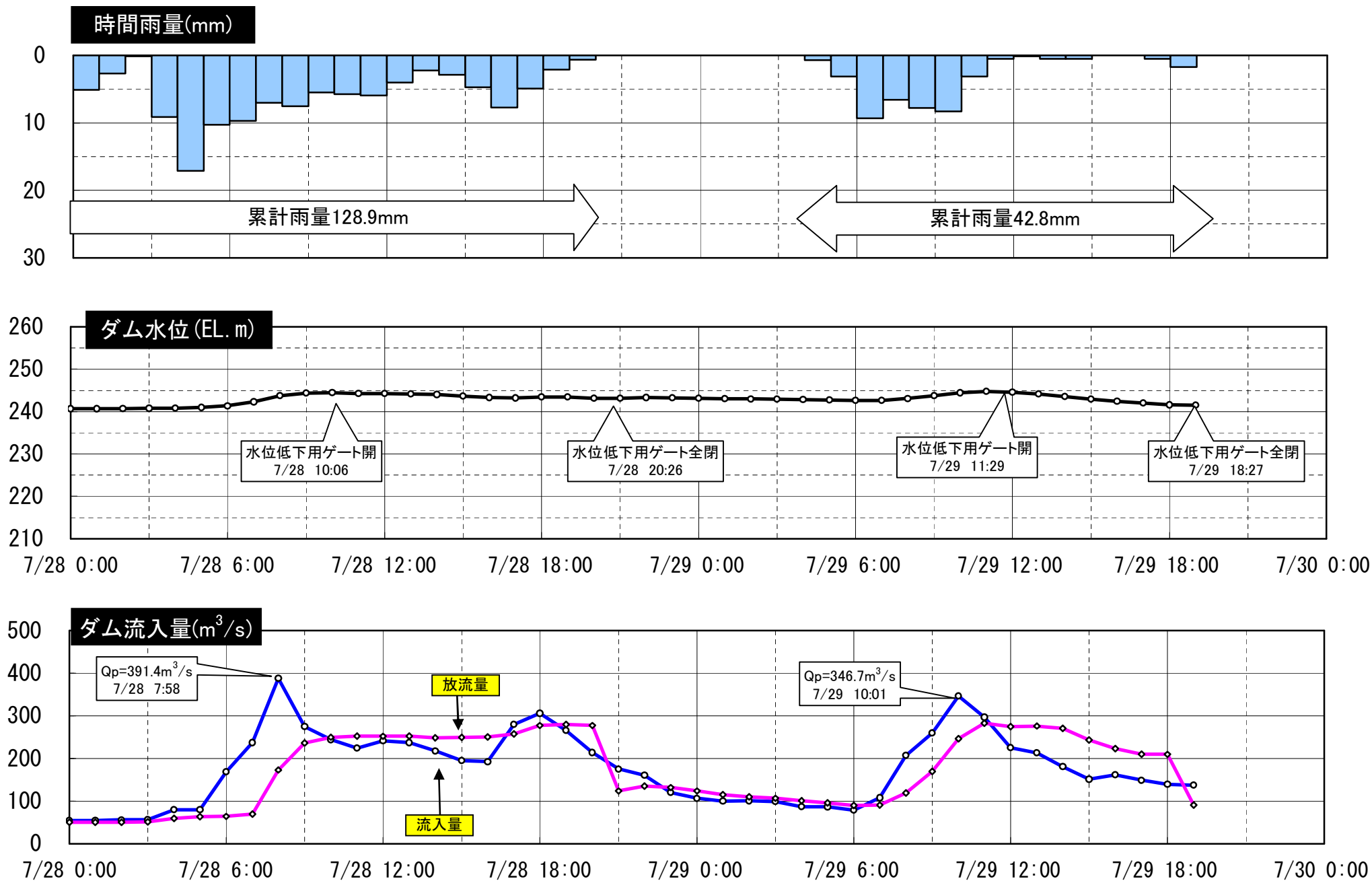
細砂通過放流(第5回・第6回)の状況(両ダム水位の模式図) H23.7.28~7.29



出し平ダム水文データ(H23.7.28~7.29 第5回・第6回細砂通過放流)



宇奈月ダム水文データ(H23.7.28~7.29 第5回・第6回細砂通過放流)



7月28日（出し平ダム：排砂ゲート閉、宇奈月ダム：水位低下用ゲート開約1時間前）

黒薙川合流点（左岸より望む）
7/28 9:00



宇奈月ダム直上流（左岸より望む）
7/28 9:00



宇奈月ダム直下流（下流より望む）
7/28 9:00



音沢橋（下流より望む）
7/28 9:00



愛本橋下流（上流左岸より望む）
7/28 9:00



黒部川河口（右岸より望む）
7/28 9:00



7月28日（出し平ダム：排砂ゲート開、宇奈月ダム：水位低下用ゲート開）

宇奈月ダム貯水池上流を望む

7/28 10:35



宇奈月ダム直上流を望む

7/28 10:42



宇奈月ダム直下流を望む

7/28 10:55



弥太蔵谷合流点

7/28 10:58



愛本橋（河口より13.4km）

7/28 11:22



新川黒部橋（河口より9.6km）

7/28 11:35



7月28日（出し平ダム：排砂ゲート開、宇奈月ダム：水位低下用ゲート開）

権蔵橋（河口より8.2km）

7/28 11:43



黒部大橋（国道8号）（河口より4.8km）

7/28 12:05



下黒部橋（河口より0.6km）

7/28 12:43



海域（黒部川河口）

7/28 12:47



7月28日（出し平ダム：排砂ゲート開、宇奈月ダム：水位低下用ゲート開）

黒薙川合流点（左岸より望む）
7/28 15:00



宇奈月ダム直上流（左岸より望む）
7/28 15:00



宇奈月ダム直下流（下流より望む）
7/28 15:00



音沢橋（下流より望む）
7/28 16:00



愛本橋下流（上流左岸より望む）
7/28 16:00



黒部川河口（右岸より望む）
7/28 18:00



7月29日（出し平ダム：排砂ゲート閉、宇奈月ダム：水位低下用ゲート開約1時間前）

黒薙川合流点（左岸より望む）
7/29 10:30



宇奈月ダム直上流（左岸より望む）
7/29 10:30



宇奈月ダム直下流（下流より望む）
7/29 10:30



音沢橋（下流より望む）
7/29 10:30



愛本橋下流（上流左岸より望む）
7/29 10:30



黒部川河口（右岸より望む）
7/29 10:30



7月29日（出し平ダム：排砂ゲート開、宇奈月ダム：水位低下用ゲート開）

黒薙川合流点（左岸より望む）
7/29 14:00



宇奈月ダム直上流（左岸より望む）
7/29 14:00



宇奈月ダム直下流（下流より望む）
7/29 14:00



音沢橋（下流より望む）
7/29 15:00



愛本橋下流（上流左岸より望む）
7/29 15:00



黒部川河口（右岸より望む）
7/29 17:00

