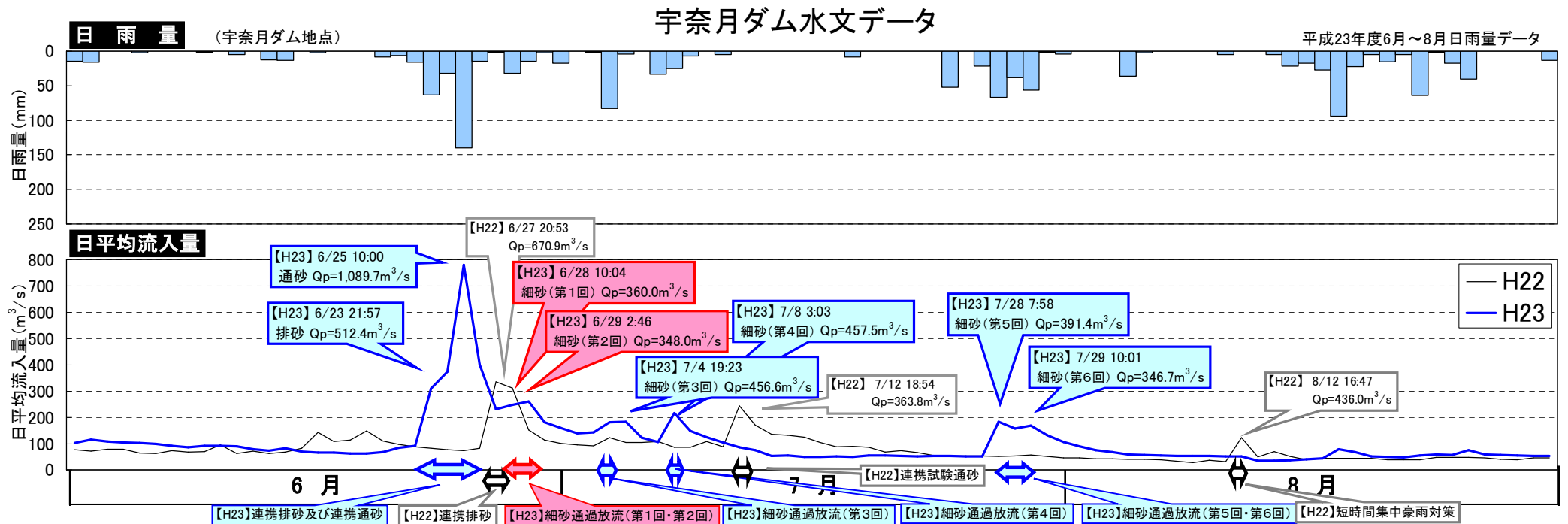
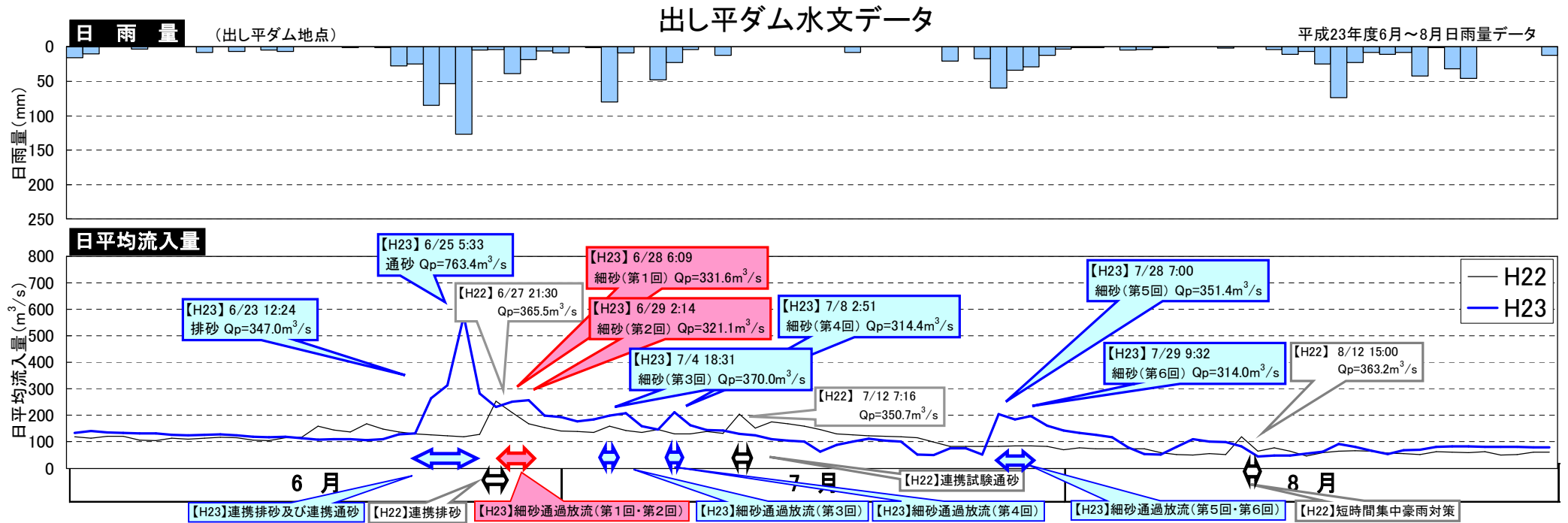


平成23年6月細砂通過放流（第1回・第2回）の実施経過について

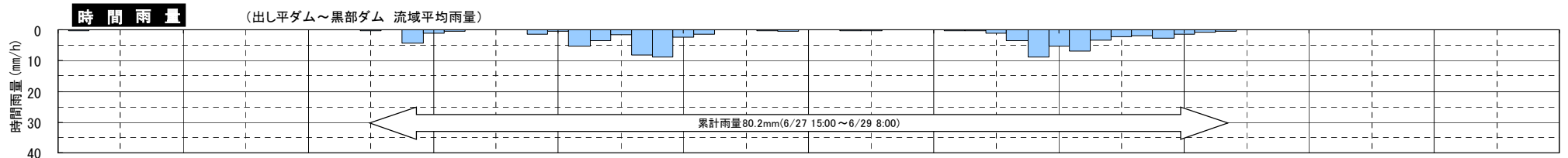
○平成23年6～8月 出し平ダム・宇奈月ダム水文データ	1
○細砂通過放流時の降水量データ	2
○実施経過	3
○細砂通過放流の状況（両ダム水位の模式図）	4
○細砂通過放流時両ダム水文データ	5
○平成23年6月細砂通過放流時の黒部川水系の状況写真	7

平成23年6~8月 出し平ダム・宇奈月ダム水文データ

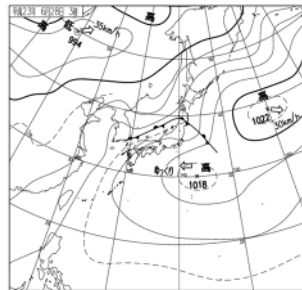
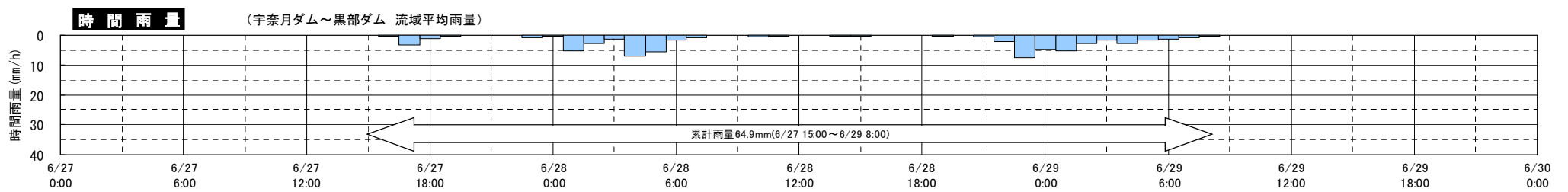


細砂通過放流(第1回・第2回)時の降水量データ

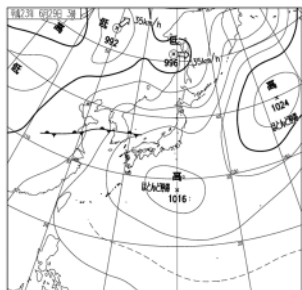
出し平ダム



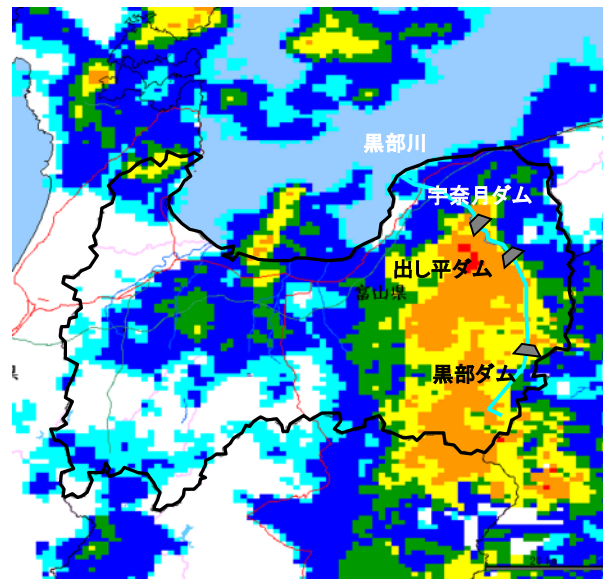
宇奈月ダム



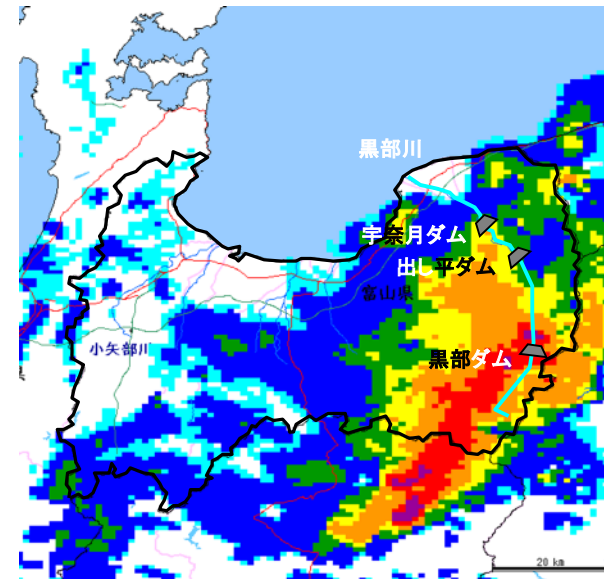
天気図(6月28日3時)



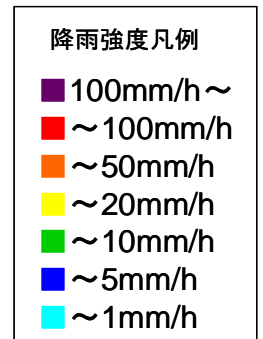
天気図(6月29日3時)
出典:気象庁HP



レーダ雨量(6月28日03時20分)



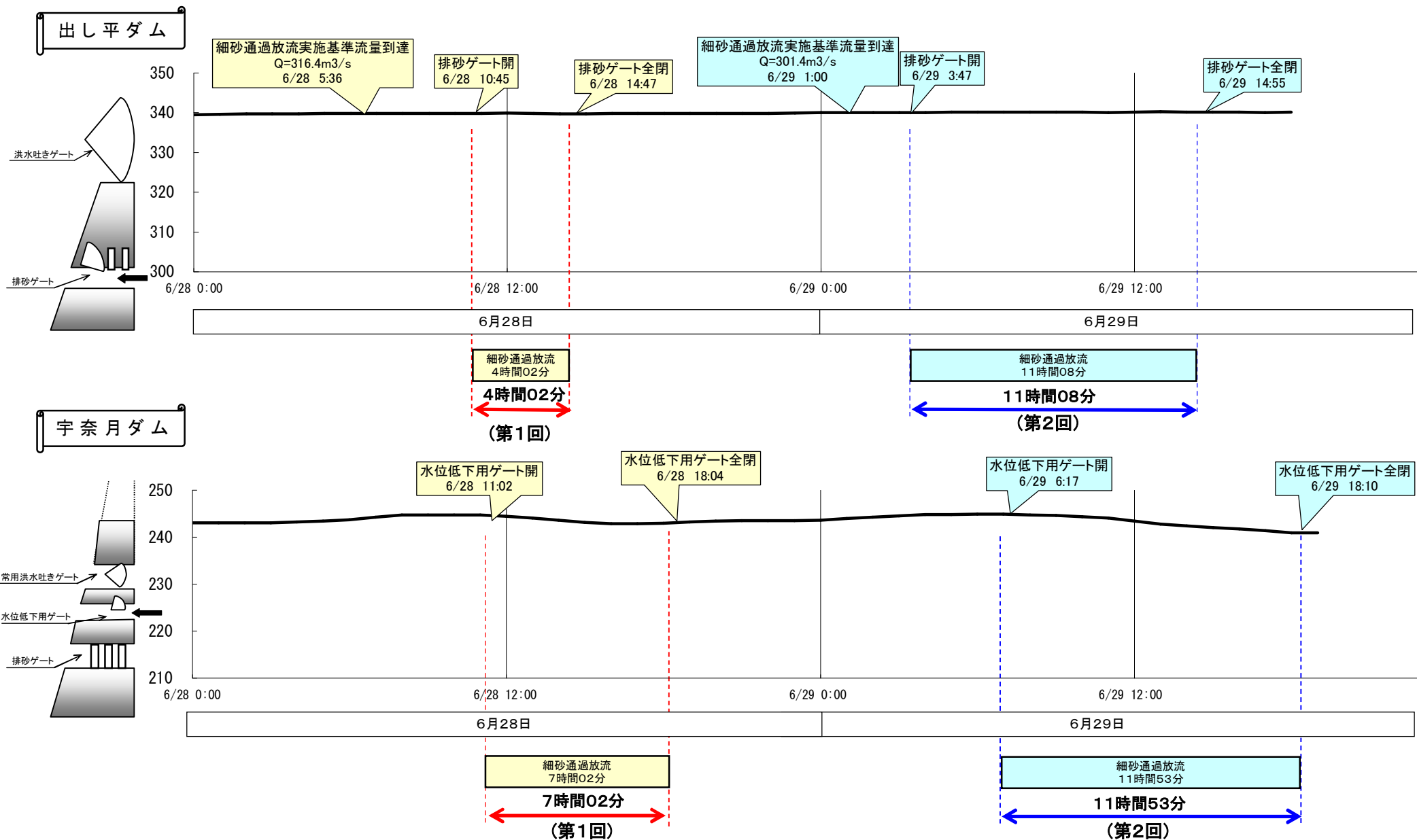
レーダ雨量(6月28日22時30分)



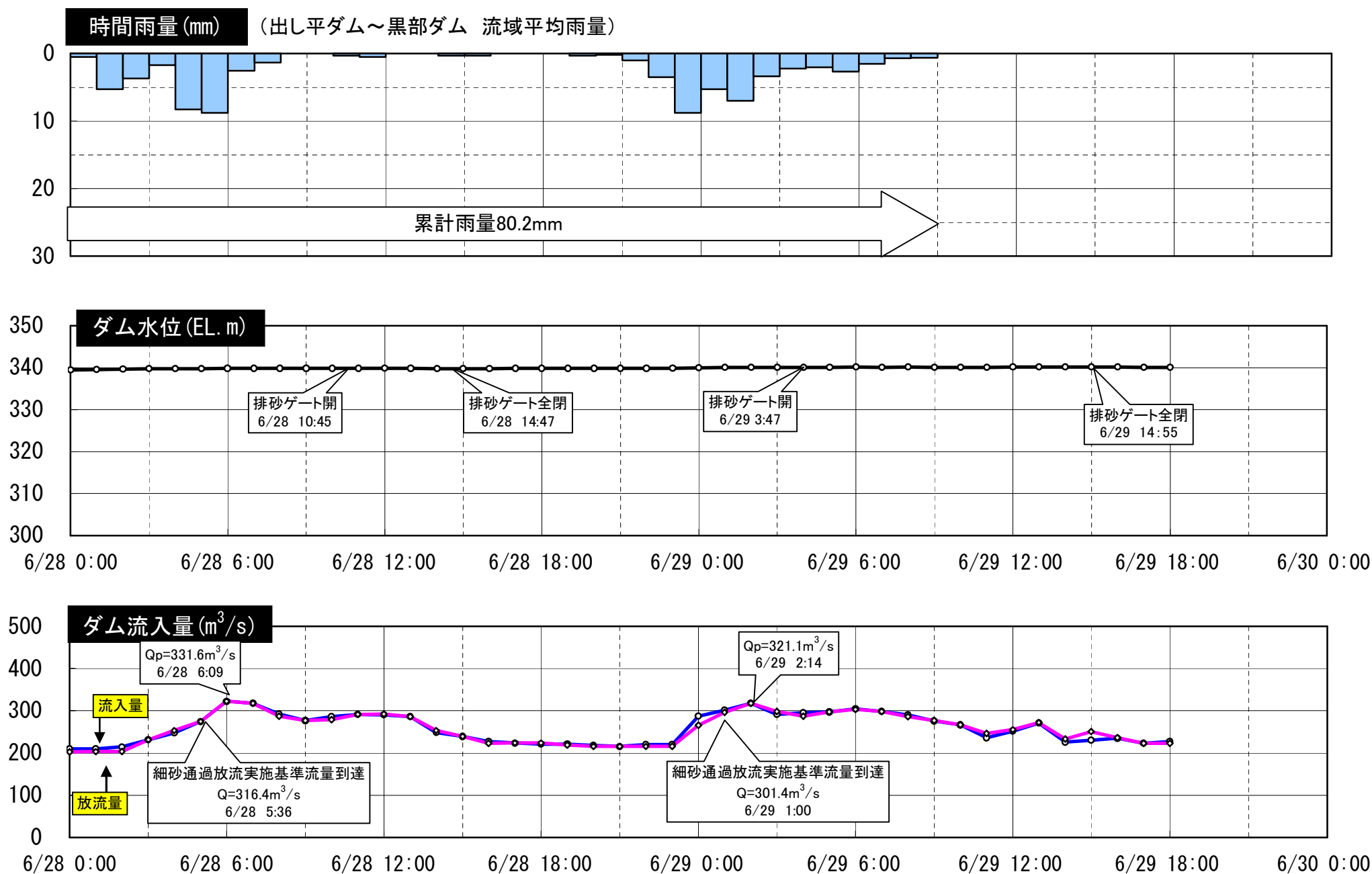
細砂通過放流（第1回・第2回）実施の経過

日	時	出し平ダム	宇奈月ダム	備考	
6月27日	15:35	予備体制入り		富山県東部北大雨注意報発令	
6月28日	5:36	第1回細砂通過放流実施（連携通砂準備）体制入り（ $Q_{in} \geq 300m^3/s$ ）		出し平ダム $Q_{in} = 316.4m^3/s$	
		連携排砂実施機関発足			
	6:09	ピーク流入量確認（ $Q_p = 331.6m^3/s$ ）	—		
	6:59		ピーク流入量確認（ $Q_p = 360.0m^3/s$ ）		
	10:04	連携排砂連絡調整本部発足			
	10:45	排砂ゲート開操作開始			
	11:02	—	水位低下用ゲート開操作開始		
	14:42	排砂ゲート閉操作開始	—		
	14:47	排砂ゲート全閉	—		
	17:50	—	水位低下用ゲート閉操作開始	出し平ダム排砂ゲート全閉から約3時間経過	
	18:04	—	水位低下用ゲート全閉		
		連携排砂実施機関・連携排砂連絡調整本部解散			
6月29日	1:00	第2回細砂通過放流実施（連携通砂準備）体制入り（ $Q_{in} \geq 300m^3/s$ ）		出し平ダム $Q_{in} = 301.4m^3/s$	
		連携排砂実施機関発足			
	2:14	ピーク流入量確認（ $Q_p = 321.1m^3/s$ ）	—		
	2:46	—	ピーク流入量確認（ $Q_p = 348.0m^3/s$ ）		
	3:47	排砂ゲート開操作開始	—		
	6:17		水位低下用ゲート開操作開始		
	8:15	連携排砂連絡調整本部発足			
	14:49	排砂ゲート閉操作開始	—		
	14:55	排砂ゲート全閉	—		
	17:55	—	水位低下用ゲート閉操作開始	出し平ダム排砂ゲート全閉から約3時間経過	
	18:10	—	水位低下用ゲート全閉		
		連携排砂実施機関・連携排砂連絡調整本部解散			

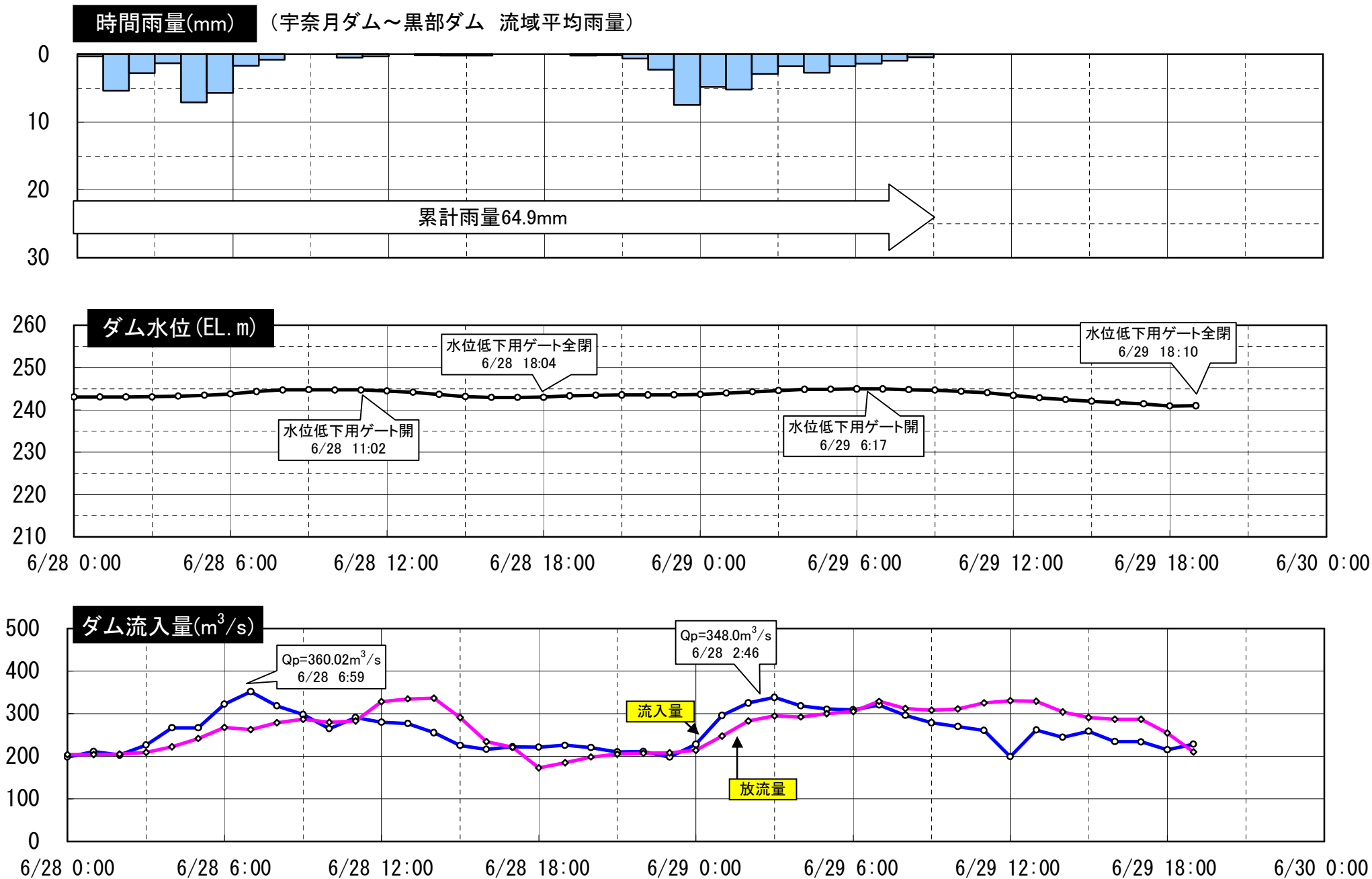
細砂通過放流(第1回・第2回)の状況(両ダム水位の模式図) H23. 6. 28~6. 29



出し平ダム水文データ(H23.6.28~6.29 第1回・第2回細砂通過放流)



宇奈月ダム水文データ(H23.6.28~6.29 第1回・第2回細砂通過放流)



6月28日（出し平ダム：排砂ゲート閉、宇奈月ダム：水位低下用ゲート開約1時間前）

黒薙川合流点（左岸より望む）
6/28 10:00



宇奈月ダム直上流（左岸より望む）
6/28 10:00



宇奈月ダム直下流（下流より望む）
6/28 10:00



音沢橋（下流より望む）
6/28 10:00



愛本橋下流（上流左岸より望む）
6/28 10:00



黒部川河口（右岸より望む）
6/28 10:00



6月28日（出し平ダム：排砂ゲート開、宇奈月ダム：水位低下用ゲート開）

黒薙川合流点（左岸より望む）
6/28 14:00



宇奈月ダム直上流（左岸より望む）
6/28 14:00



宇奈月ダム直下流（下流より望む）
6/28 14:00



音沢橋（下流より望む）
6/28 15:00



愛本橋下流（上流左岸より望む）
6/28 15:00



黒部川河口（右岸より望む）
6/28 17:00



6月29日（出し平ダム：排砂ゲート開、宇奈月ダム：水位低下用ゲート開約1時間前）

黒薙川合流点（左岸より望む）
6/29 5:00



宇奈月ダム直上流（左岸より望む）
6/29 5:00



宇奈月ダム直下流（下流より望む）
6/29 5:00



音沢橋（下流より望む）
6/29 5:00



愛本橋下流（上流左岸より望む）
6/29 5:00



黒部川河口（右岸より望む）
6/29 5:00



6月29日（出し平ダム：排砂ゲート閉、宇奈月ダム：水位低下用ゲート開）

宇奈月ダム上流貯水池（下流より望む）
6/29 15:15



宇奈月ダム直上流（左岸より望む）
6/29 15:15



宇奈月ダム直下流（下流より望む）
6/29 15:15



音沢橋（下流より望む）
6/29 16:00



愛本橋下流（上流左岸より望む）
6/29 16:00

