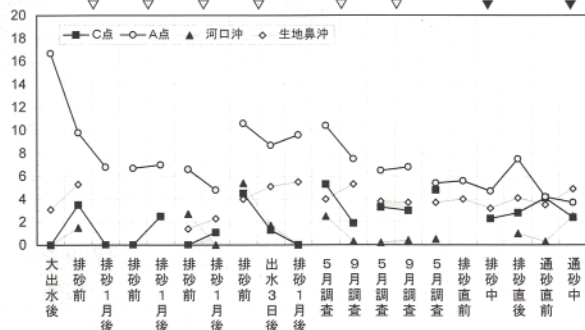


## 7 . 海域底質調查結果

# 海域底質

**COD (mg/g)**

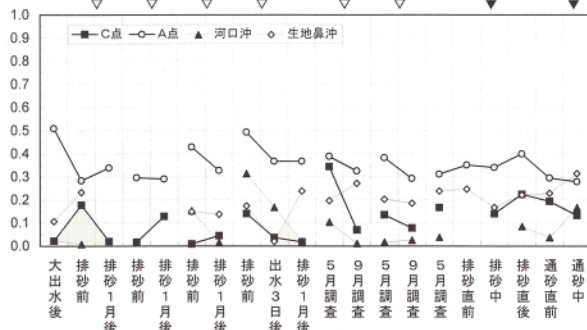
H7.10 緊急排砂  
H8.6 緊急排砂  
H9.7 緊急排砂  
H10.6 排砂  
H11.9 排砂  
H12.9 抑制策  
H13.6 連携排砂  
H13.6 連携通砂



H7 H8 H9 H10 H11 H12 H13

**T-N (mg/g)**

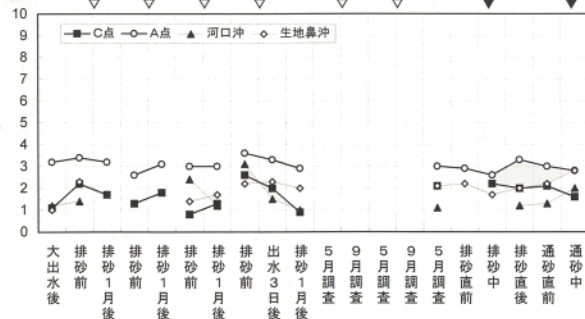
H7.10 緊急排砂  
H8.6 緊急排砂  
H9.7 緊急排砂  
H10.6 排砂  
H11.9 排砂  
H12.9 抑制策  
H13.6 連携排砂  
H13.6 連携通砂



H7 H8 H9 H10 H11 H12 H13

**強熱減量 (%)**

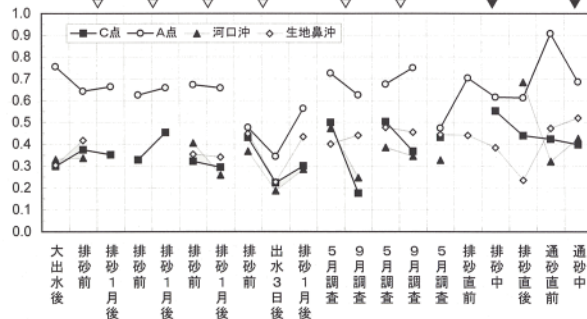
H7.10 緊急排砂  
H8.6 緊急排砂  
H9.7 緊急排砂  
H10.6 排砂  
H11.9 排砂  
H12.9 抑制策  
H13.6 連携排砂  
H13.6 連携通砂



H7 H8 H9 H10 H11 H12 H13

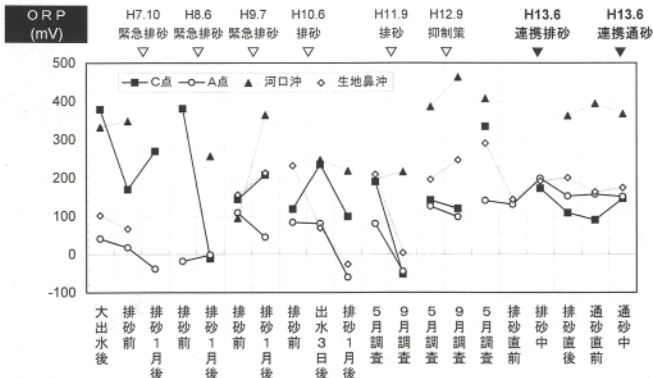
**T-P (mg/g)**

H7.10 緊急排砂  
H8.6 緊急排砂  
H9.7 緊急排砂  
H10.6 排砂  
H11.9 排砂  
H12.9 抑制策  
H13.6 連携排砂  
H13.6 連携通砂

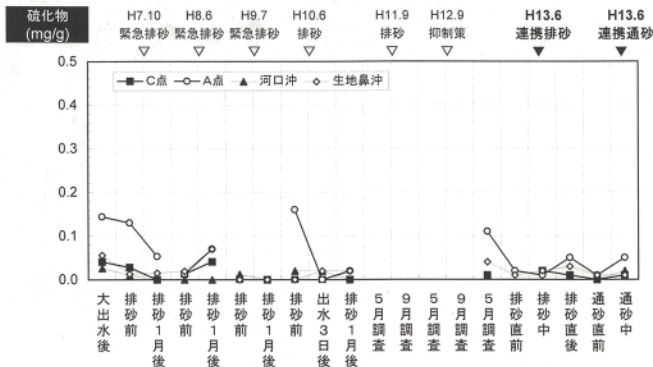


H7 H8 H9 H10 H11 H12 H13

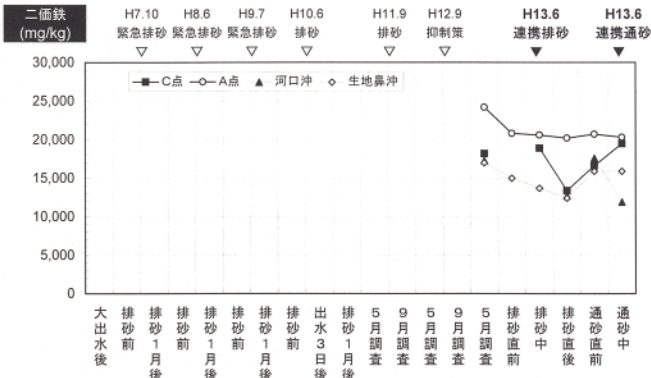
## 海域底質



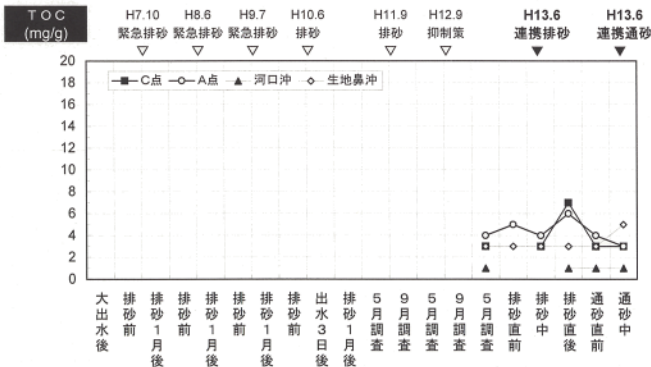
H7	H8	H9	H10	H11	H12	H13
----	----	----	-----	-----	-----	-----



H7	H8	H9	H10	H11	H12	H13
----	----	----	-----	-----	-----	-----



H7	H8	H9	H10	H11	H12	H13
----	----	----	-----	-----	-----	-----



H7	H8	H9	H10	H11	H12	H13
----	----	----	-----	-----	-----	-----

# 海域底質

累積重量50%  
粒径  
D<sub>50</sub> (mm)

