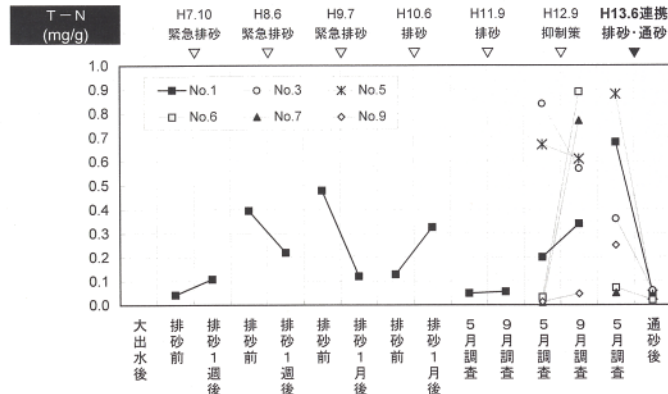
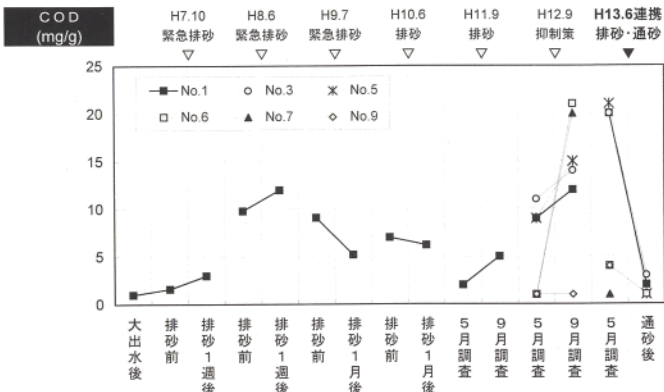


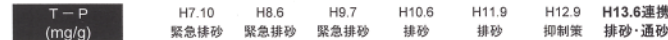
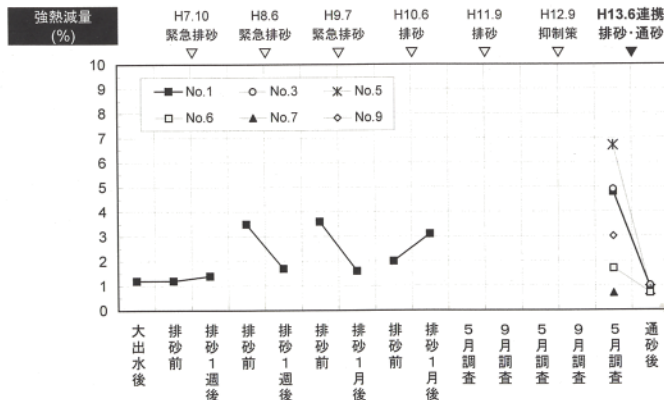
6 . ダム湛水池底質調査結果

出し平ダム湛水池底質



| H7 | H8 | H9 | H10 | H11 | H12 | H13 |
|----|----|----|-----|-----|-----|-----|
|----|----|----|-----|-----|-----|-----|

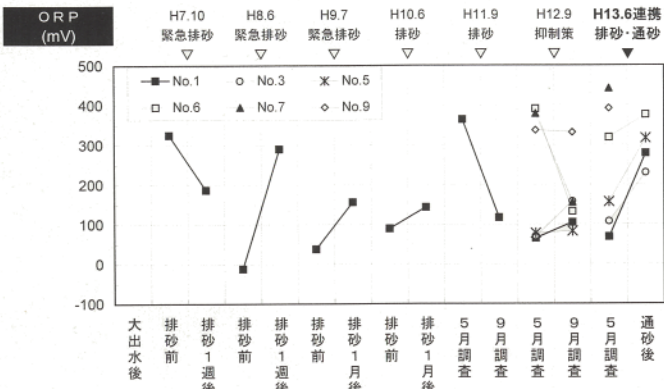
| H7 | H8 | H9 | H10 | H11 | H12 | H13 |
|----|----|----|-----|-----|-----|-----|
|----|----|----|-----|-----|-----|-----|



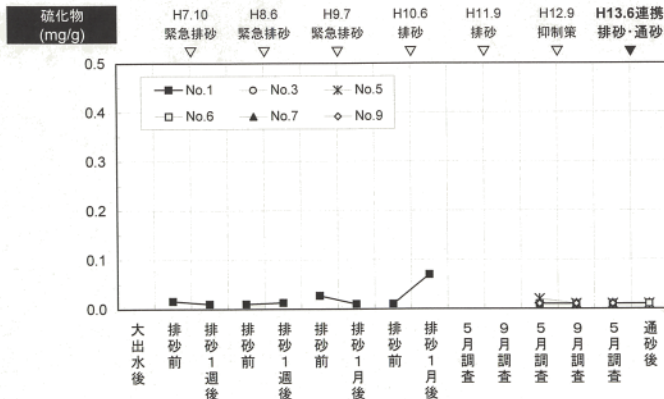
| H7 | H8 | H9 | H10 | H11 | H12 | H13 |
|----|----|----|-----|-----|-----|-----|
|----|----|----|-----|-----|-----|-----|

| H7 | H8 | H9 | H10 | H11 | H12 | H13 |
|----|----|----|-----|-----|-----|-----|
|----|----|----|-----|-----|-----|-----|

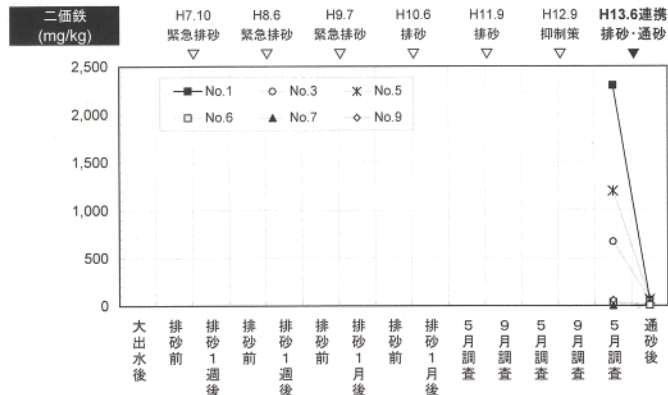
出し平ダム湛水池底質



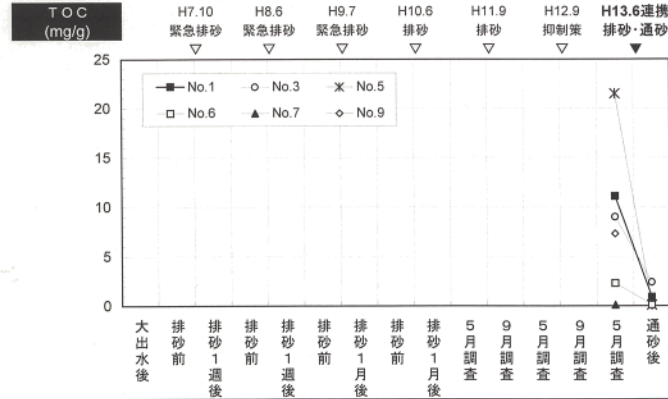
| H7 | H8 | H9 | H10 | H11 | H12 | H13 |
|----|----|----|-----|-----|-----|-----|
|----|----|----|-----|-----|-----|-----|



| H7 | H8 | H9 | H10 | H11 | H12 | H13 |
|----|----|----|-----|-----|-----|-----|
|----|----|----|-----|-----|-----|-----|

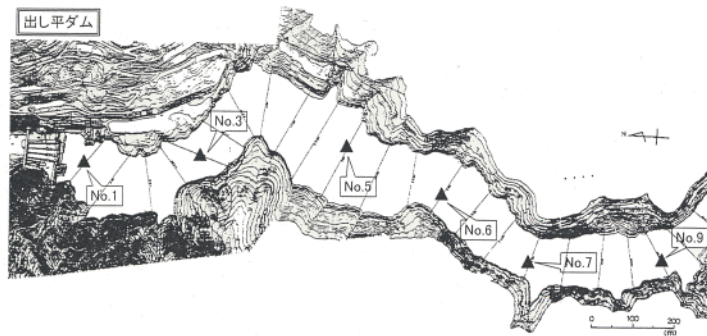
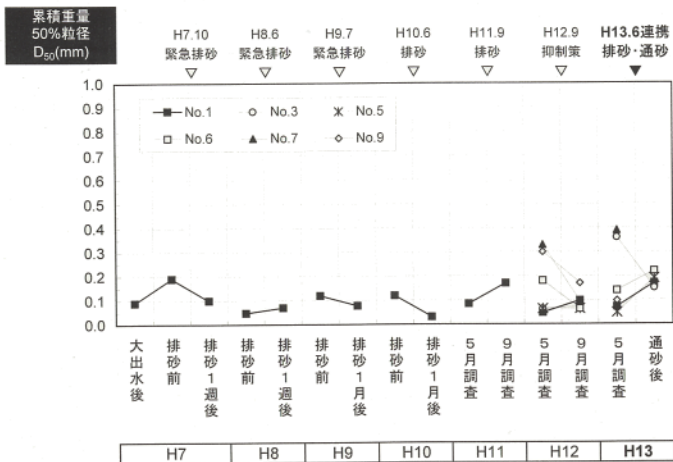


| H7 | H8 | H9 | H10 | H11 | H12 | H13 |
|----|----|----|-----|-----|-----|-----|
|----|----|----|-----|-----|-----|-----|



| H7 | H8 | H9 | H10 | H11 | H12 | H13 |
|----|----|----|-----|-----|-----|-----|
|----|----|----|-----|-----|-----|-----|

出し平ダム湛水池底質



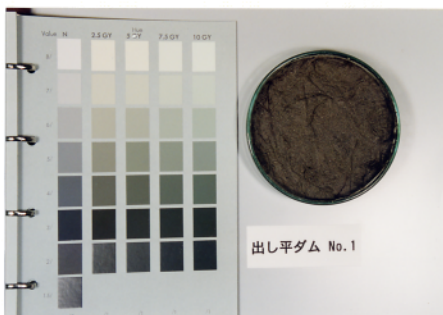
底質状況（出し平ダム湛水池）

No.1

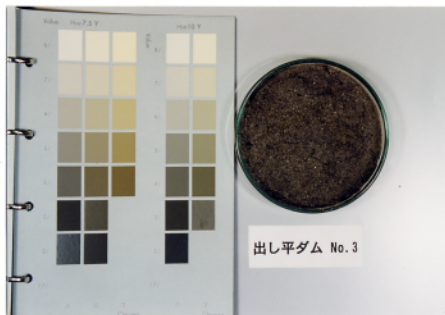
No.3

No.5

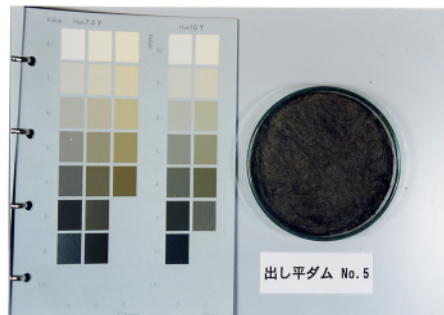
① 5月調査（5月29日）



5GY3/1

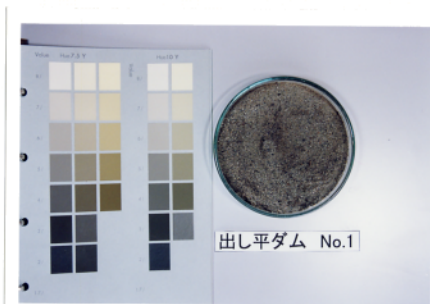


7.5Y3/1

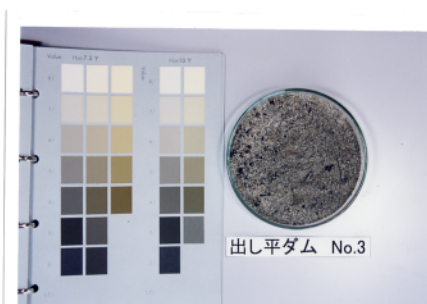


7.5Y4/2

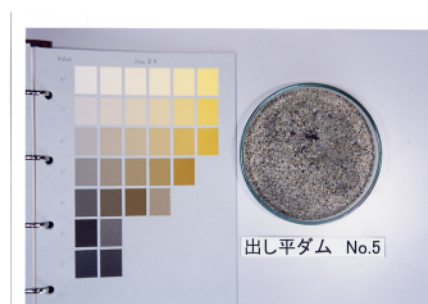
② 通砂後（7月2日）



10Y5/2



7.5Y5/1



5Y5/1

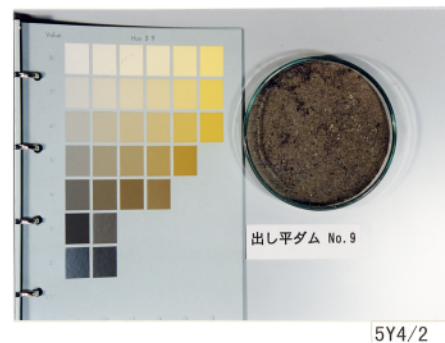
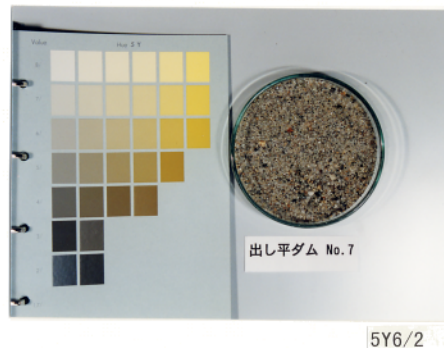
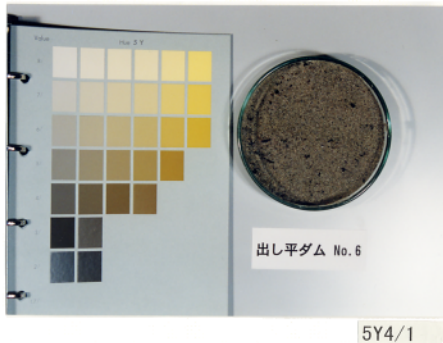
底質状況（出し平ダム湛水池）

No.6

No.7

No.9

① 5月調査（5月29日）



② 通砂後（7月12日）



< 欠 測 >

ダム水位が比較的低く、ダム湖上流付近は流れが生じていたため、危険であると判断し、採泥を取止めた。

< 欠 測 >

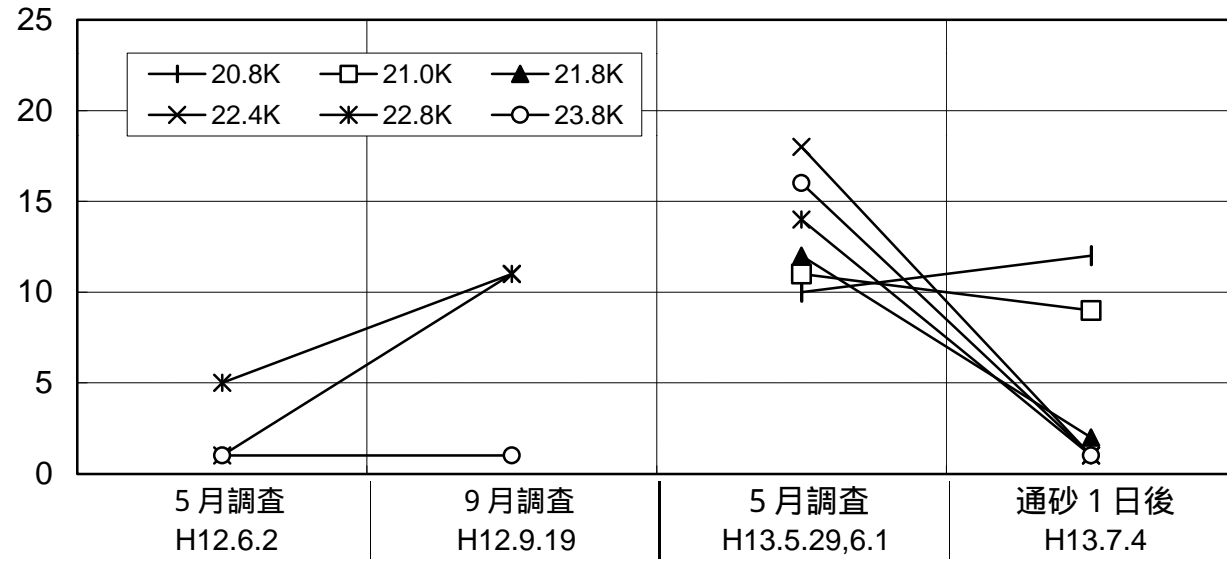
ダム水位が比較的低く、ダム湖上流付近は流れが生じていたため、危険であると判断し、採泥を取止めた。

宇奈月ダム湛水池底質

**COD
(mg/g)**

H12.9抑制策

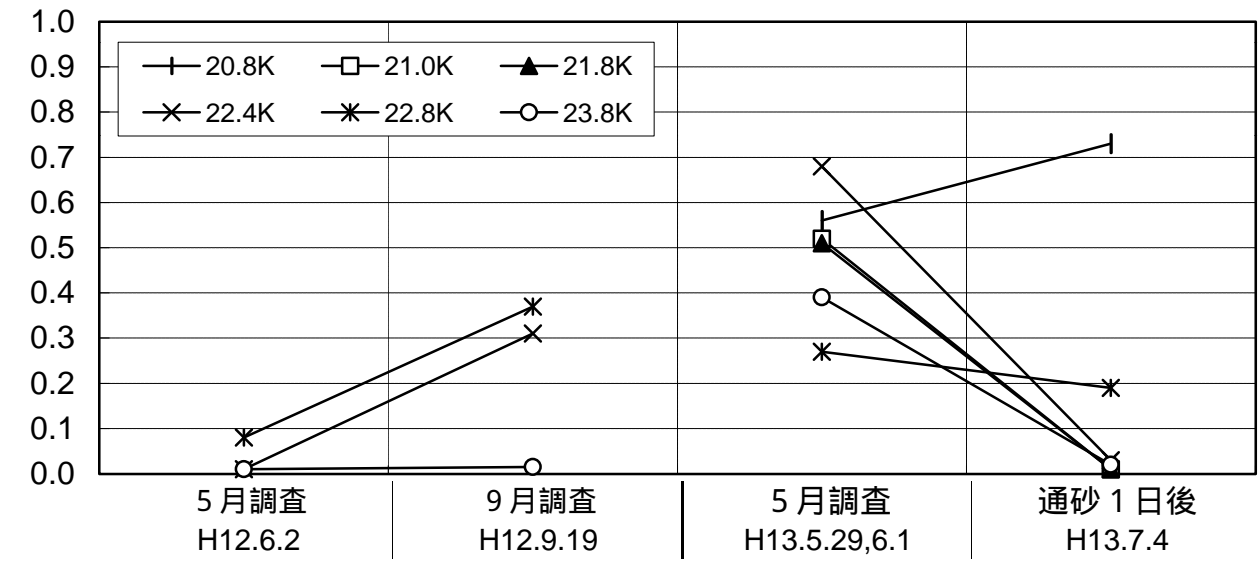
H13.6連携排砂,通砂



**T - N
(mg/g)**

H12.9抑制策

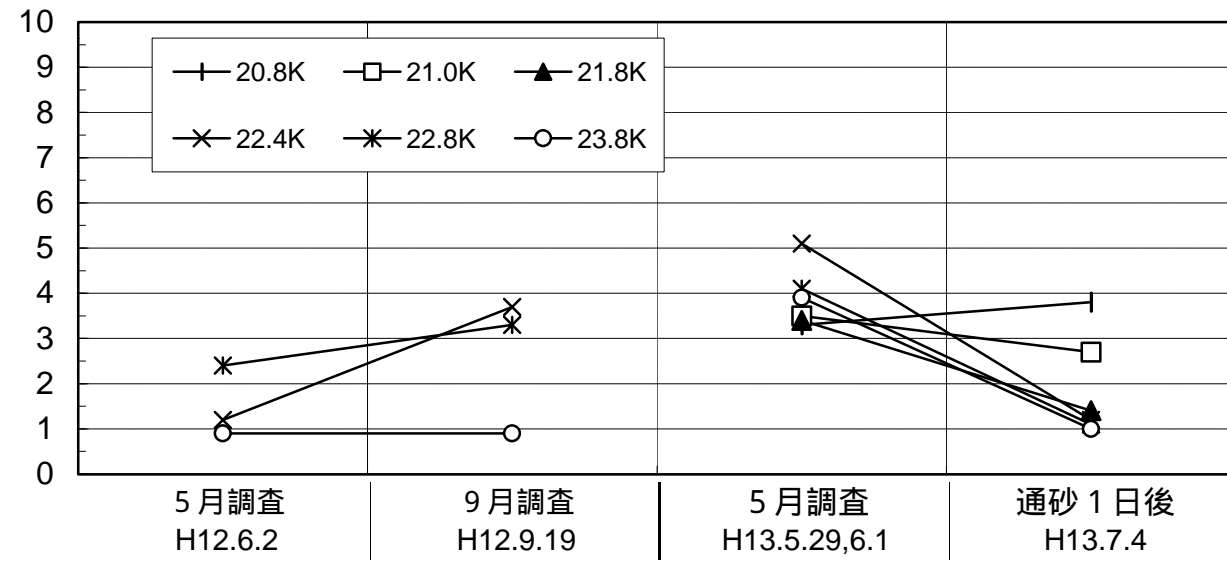
H13.6連携排砂,通砂



**強熱減量
(%)**

H12.9抑制策

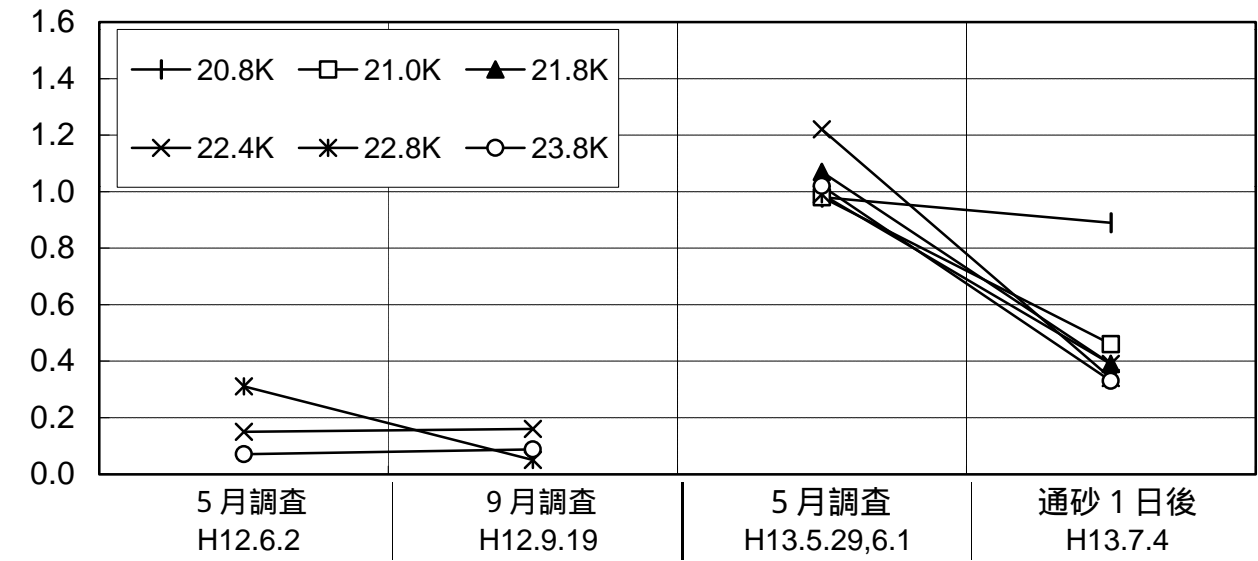
H13.6連携排砂,通砂



**T - P
(mg/g)**

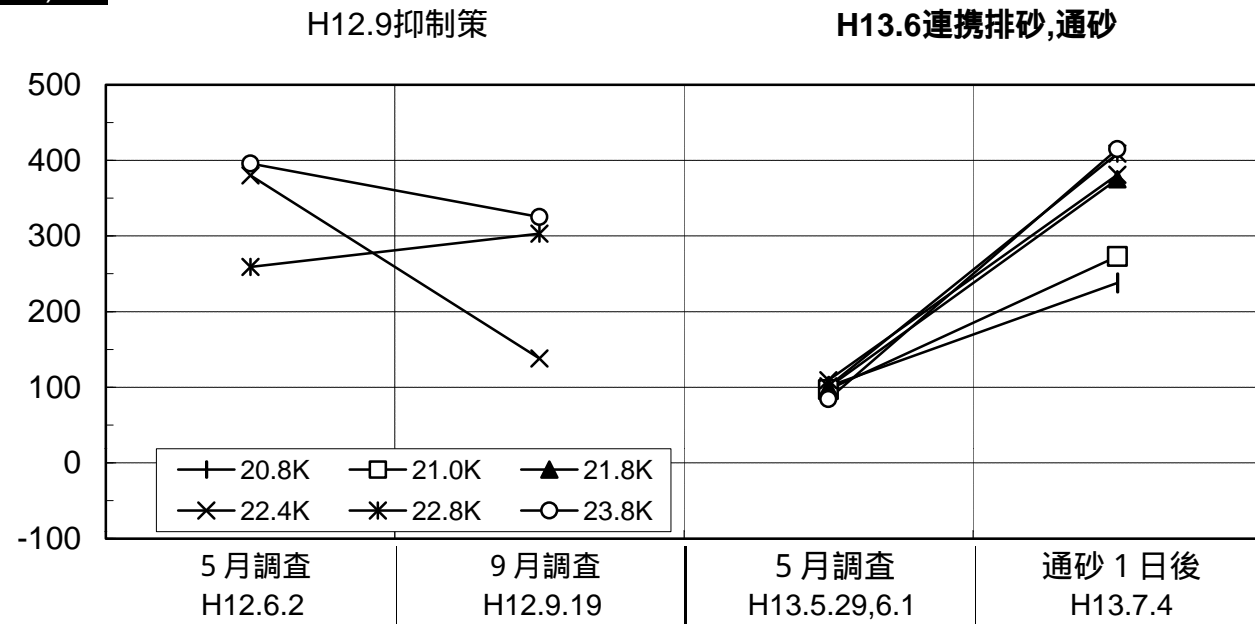
H12.9抑制策

H13.6連携排砂,通砂

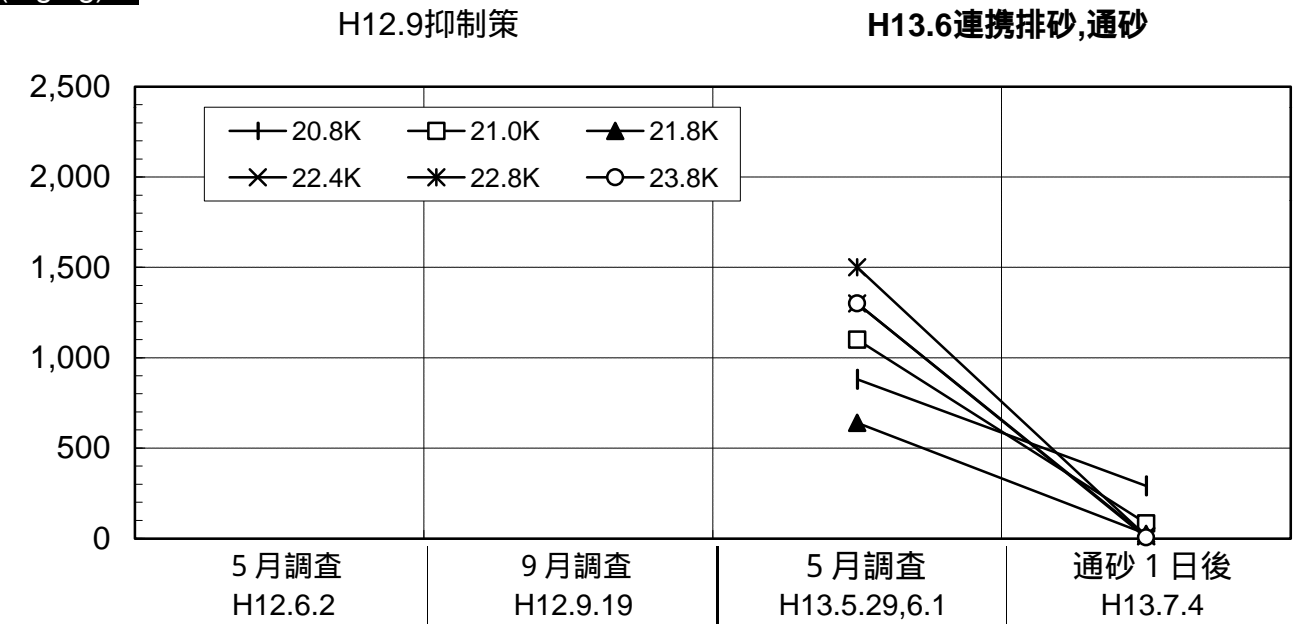


宇奈月ダム湛水池底質

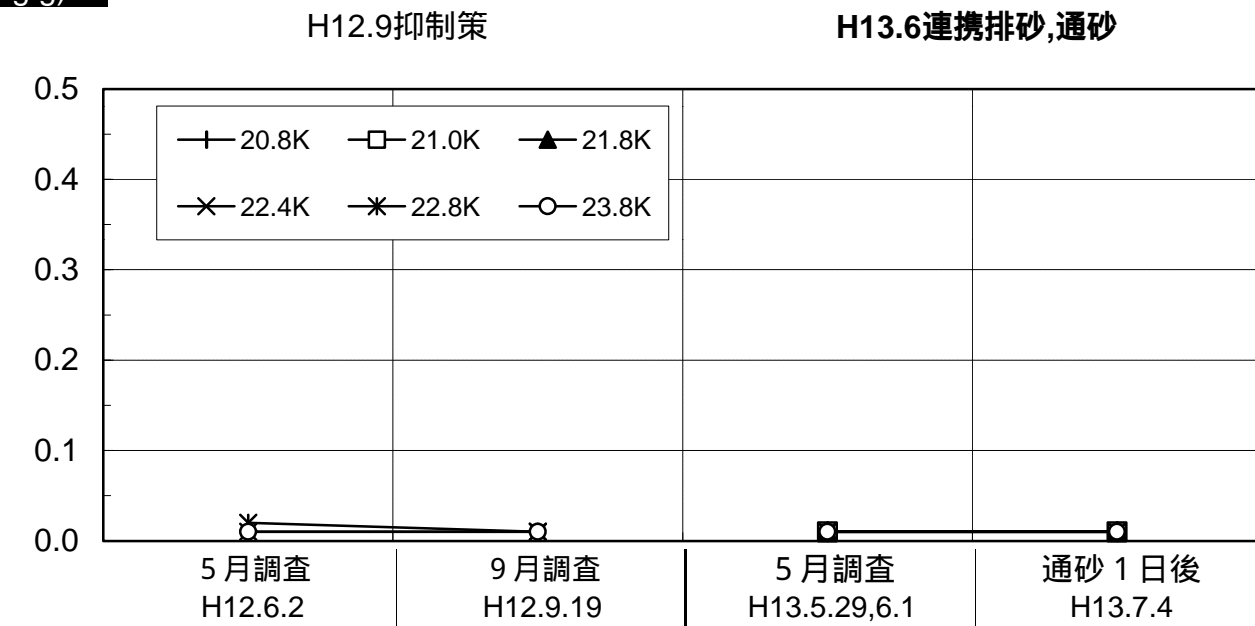
ORP
(mV)



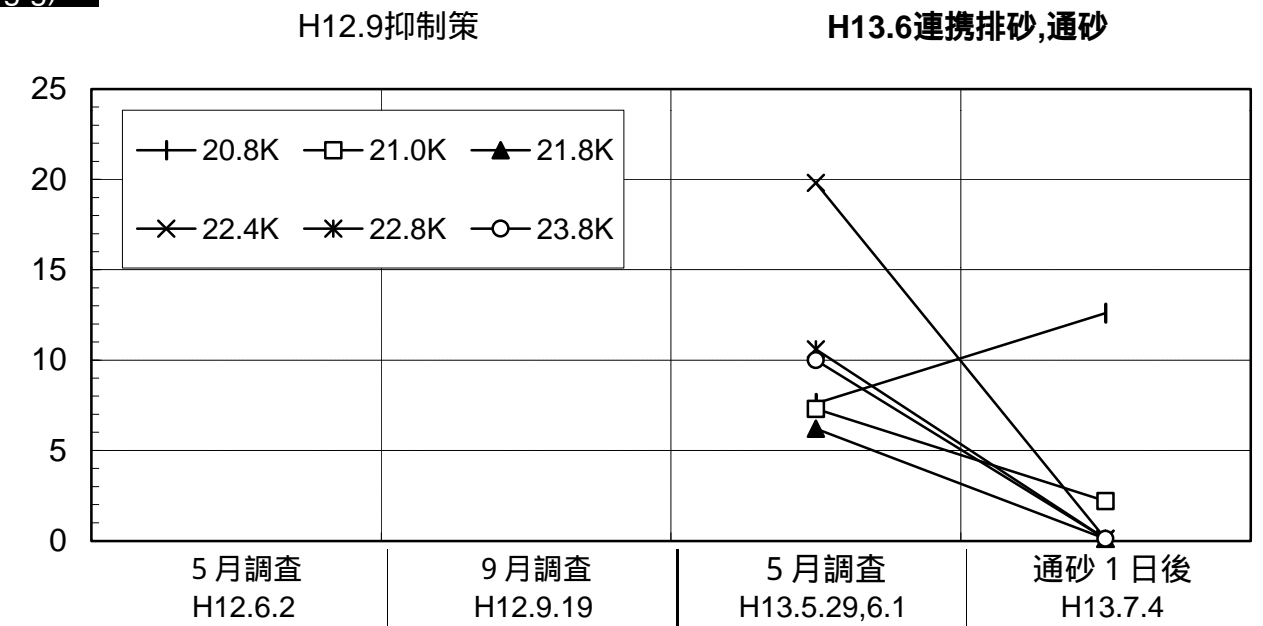
二価鉄
(mg/kg)



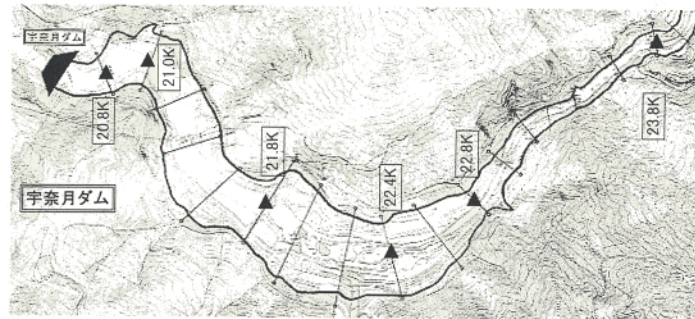
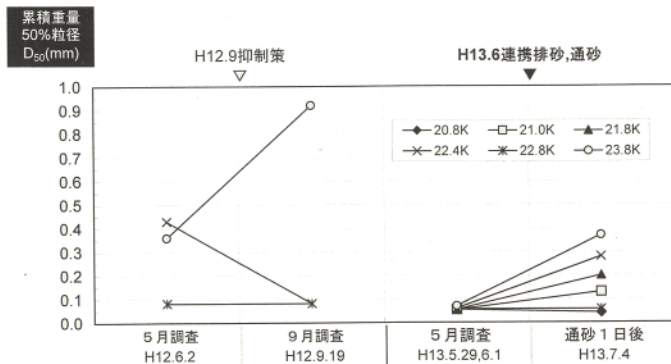
硫化物
(mg/g)



TOC
(mg/g)



宇奈月ダム湛水池底質



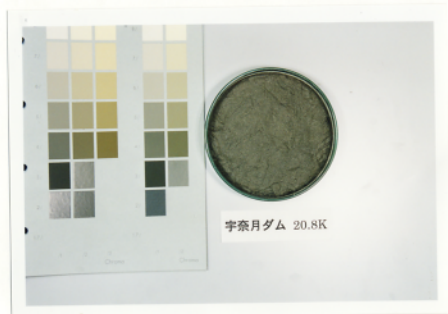
底質状況（宇奈月ダム湛水池）

20.8K

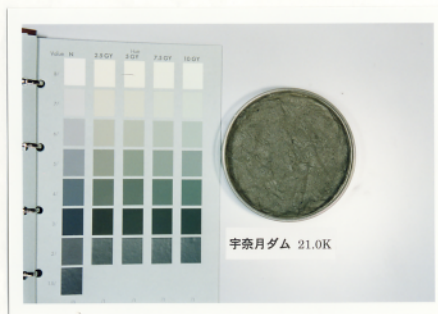
21.0K

21.8K

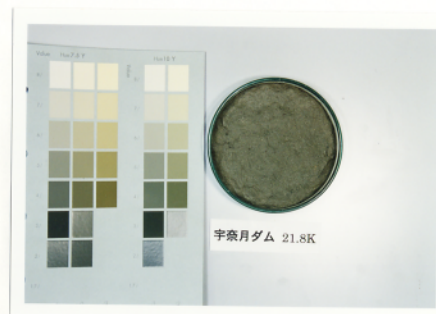
① 5月調査（6月1日）



7. 5Y3/2

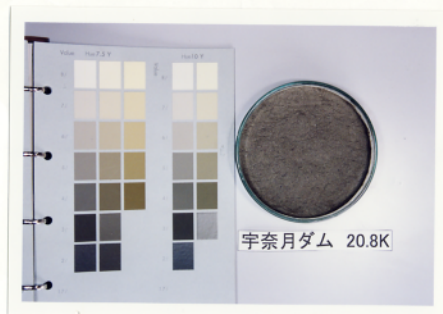


5GY4/1

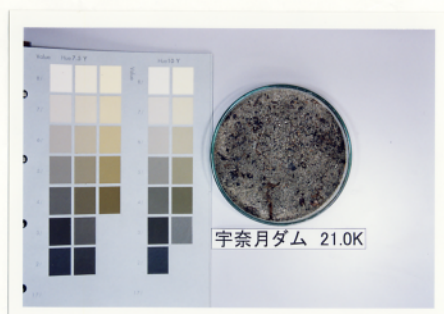


10Y4/2

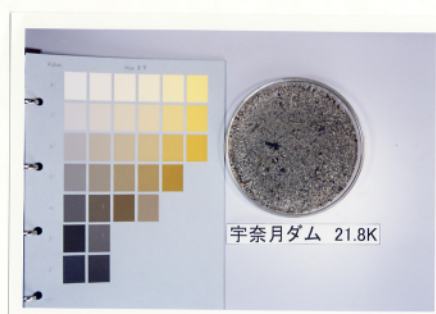
② 通砂後（7月4日）



7. 5Y4/1



7. 5Y5/1



5Y5/1

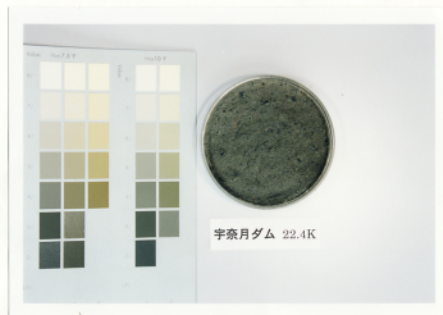
底質状況（宇奈月ダム湛水池）

22.4K

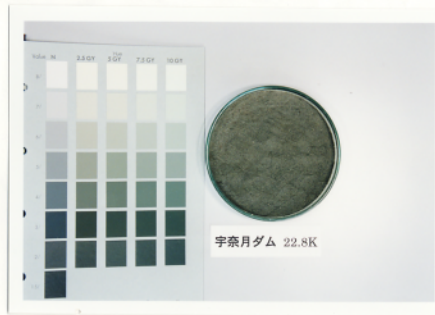
22.8K

23.8K

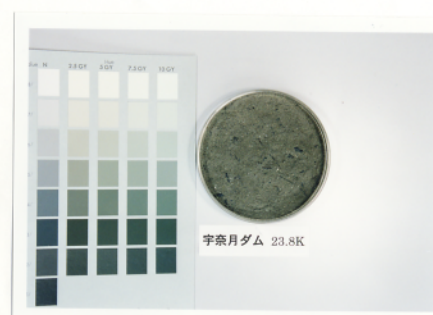
① 5月調査（5月29日）



10Y4/1

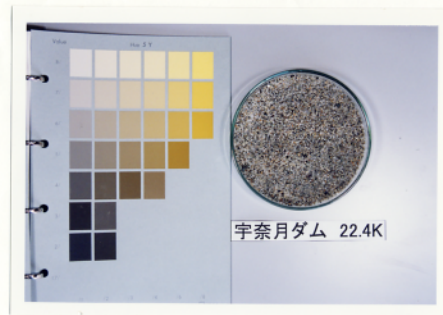


5GY4/1

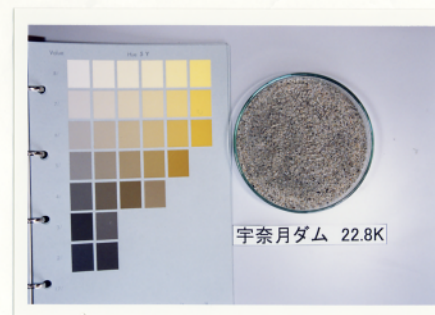


10Y4/1

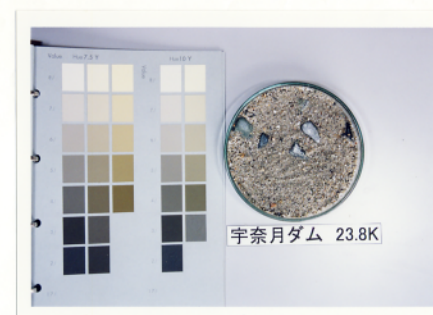
② 通砂後（7月4日）



5Y5/1



5Y56/1



7.5Y5/1