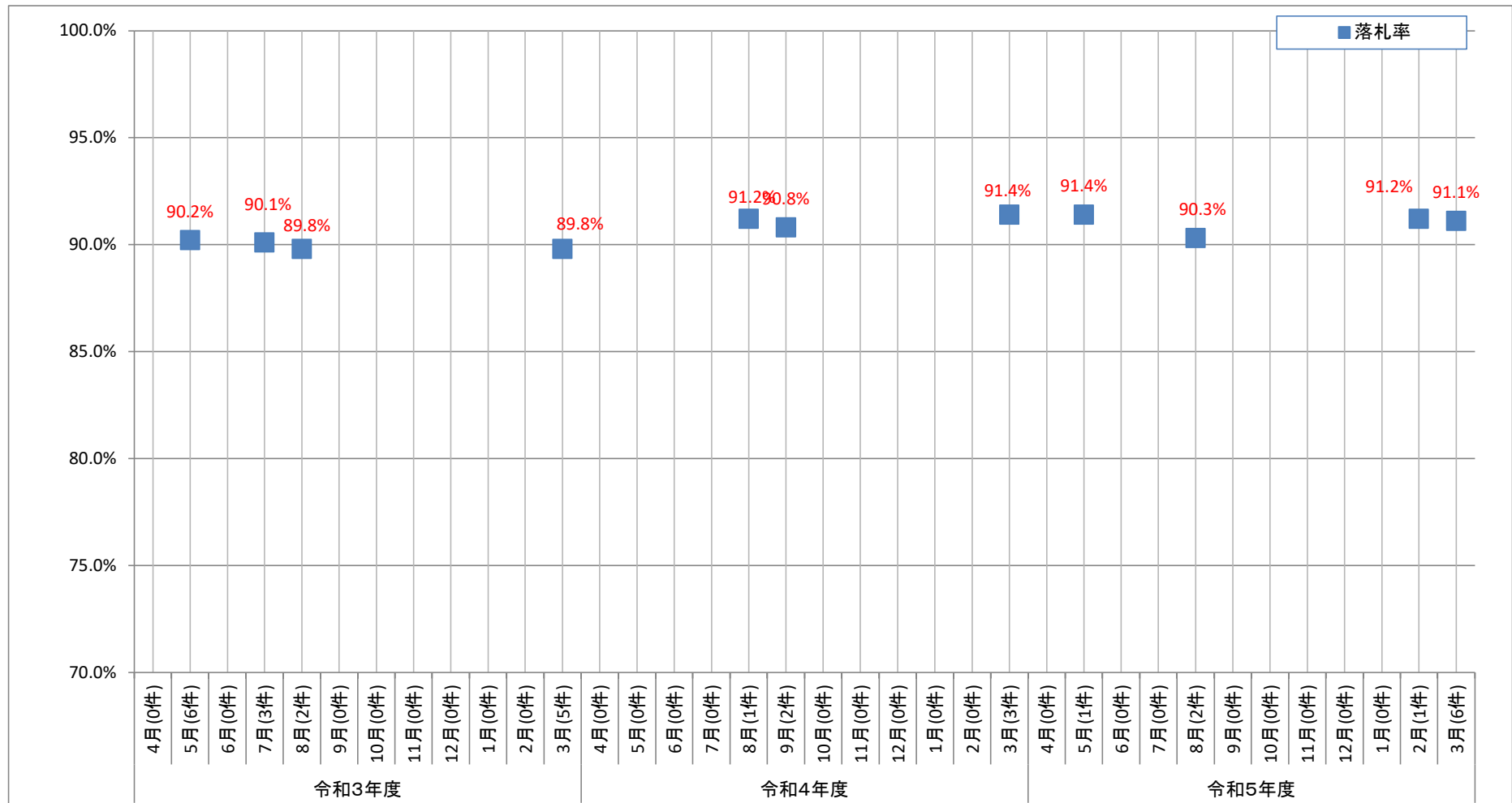


別紙4 信濃川下流河川事務所(一般土木C等級工事)における落札率の推移

1. 月別平均落札率の推移

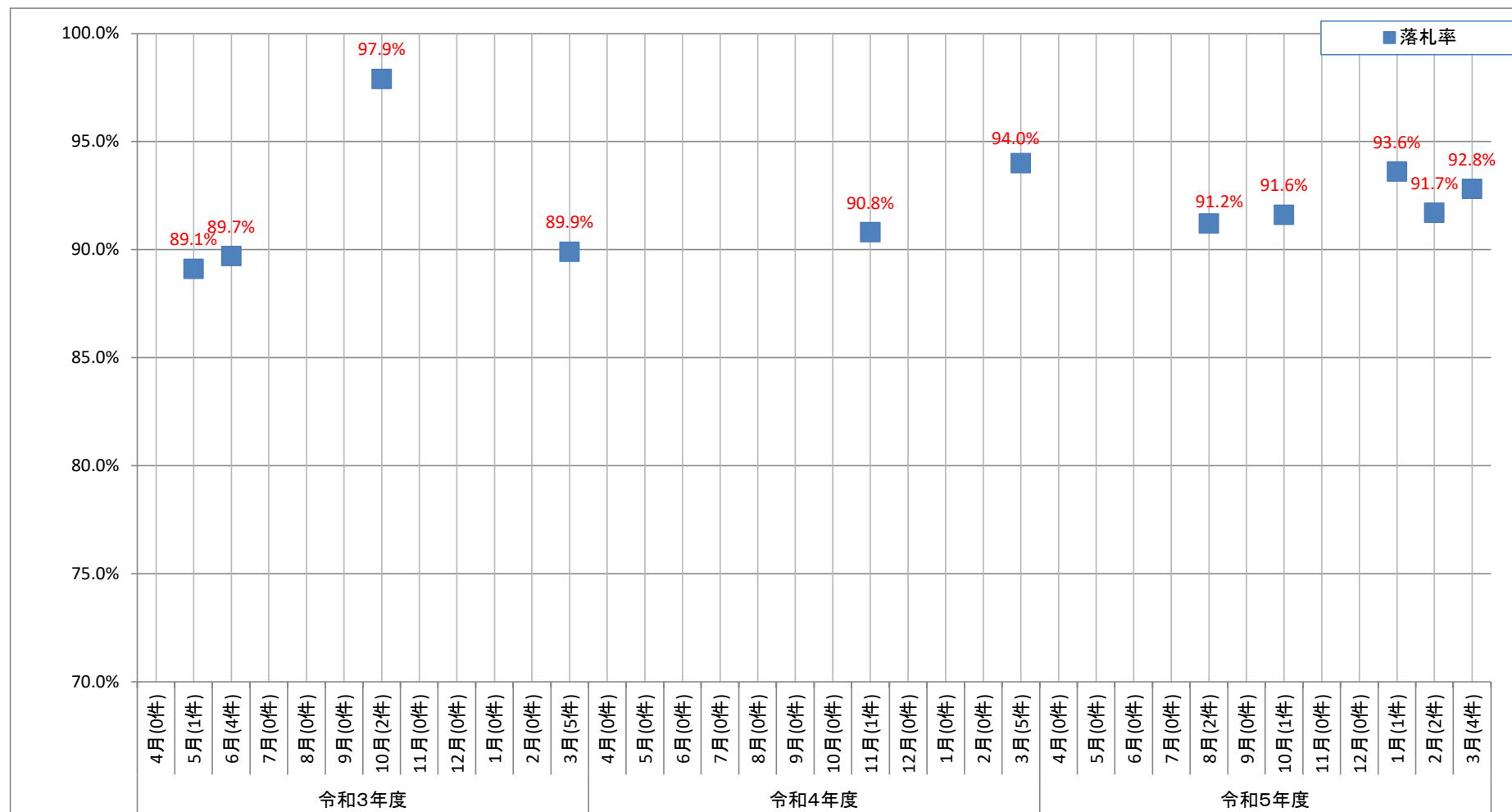


2. 年度別平均落札率

	令和3年度	令和4年度	令和5年度
年度平均落札率	90.0%	91.2%	91.0%
落札件数	16件	6件	10件

別紙4 阿賀野川河川事務所(一般土木C等級工事)における落札率の推移

1. 月別平均落札率の推移

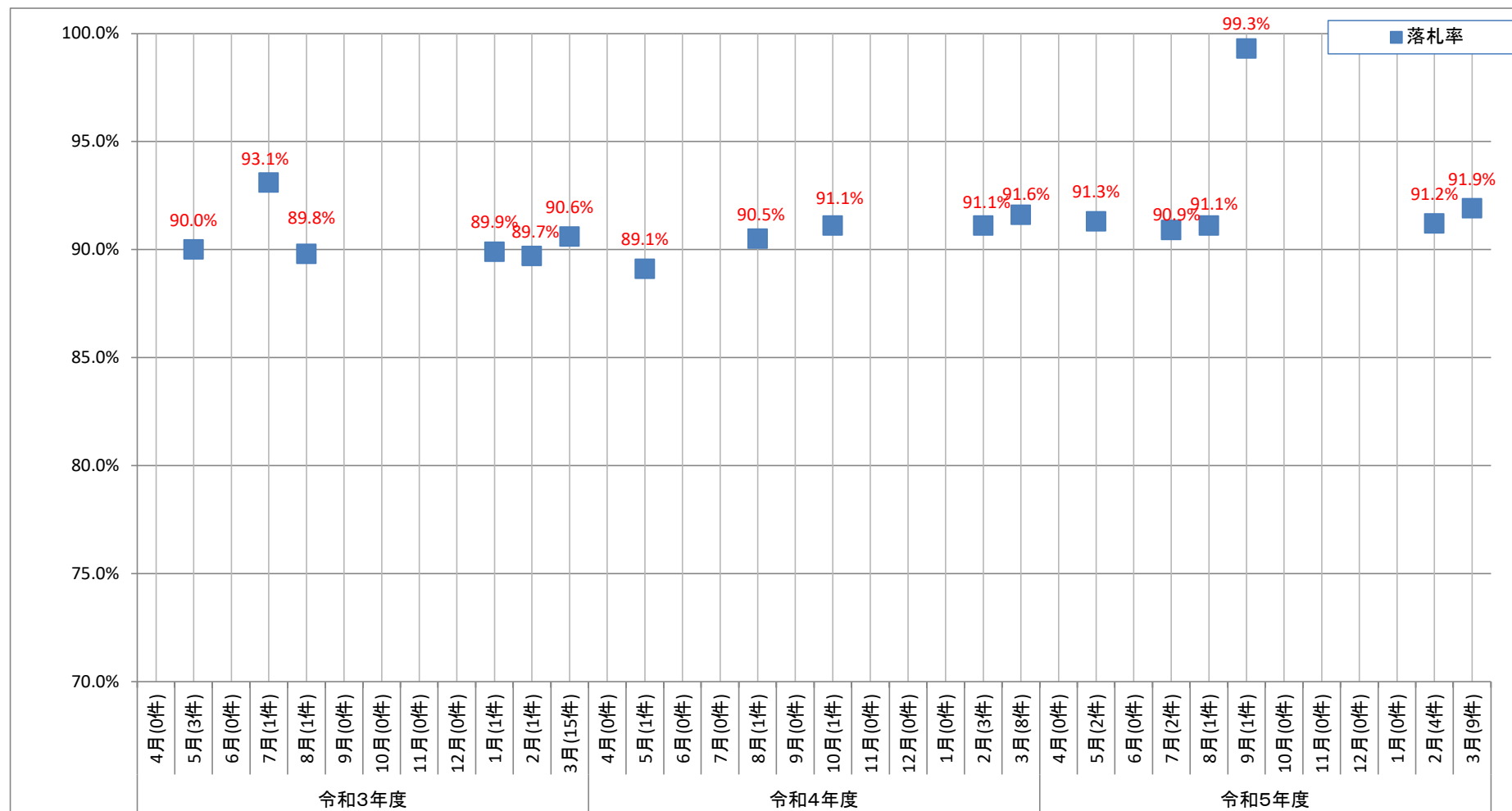


2. 年度別平均落札率

	令和3年度	令和4年度	令和5年度
年度平均落札率	91.1%	93.5%	92.2%
落札件数	12件	6件	10件

別紙4 新潟国道事務所(一般土木C等級工事)における落札率の推移

1. 月別平均落札率の推移

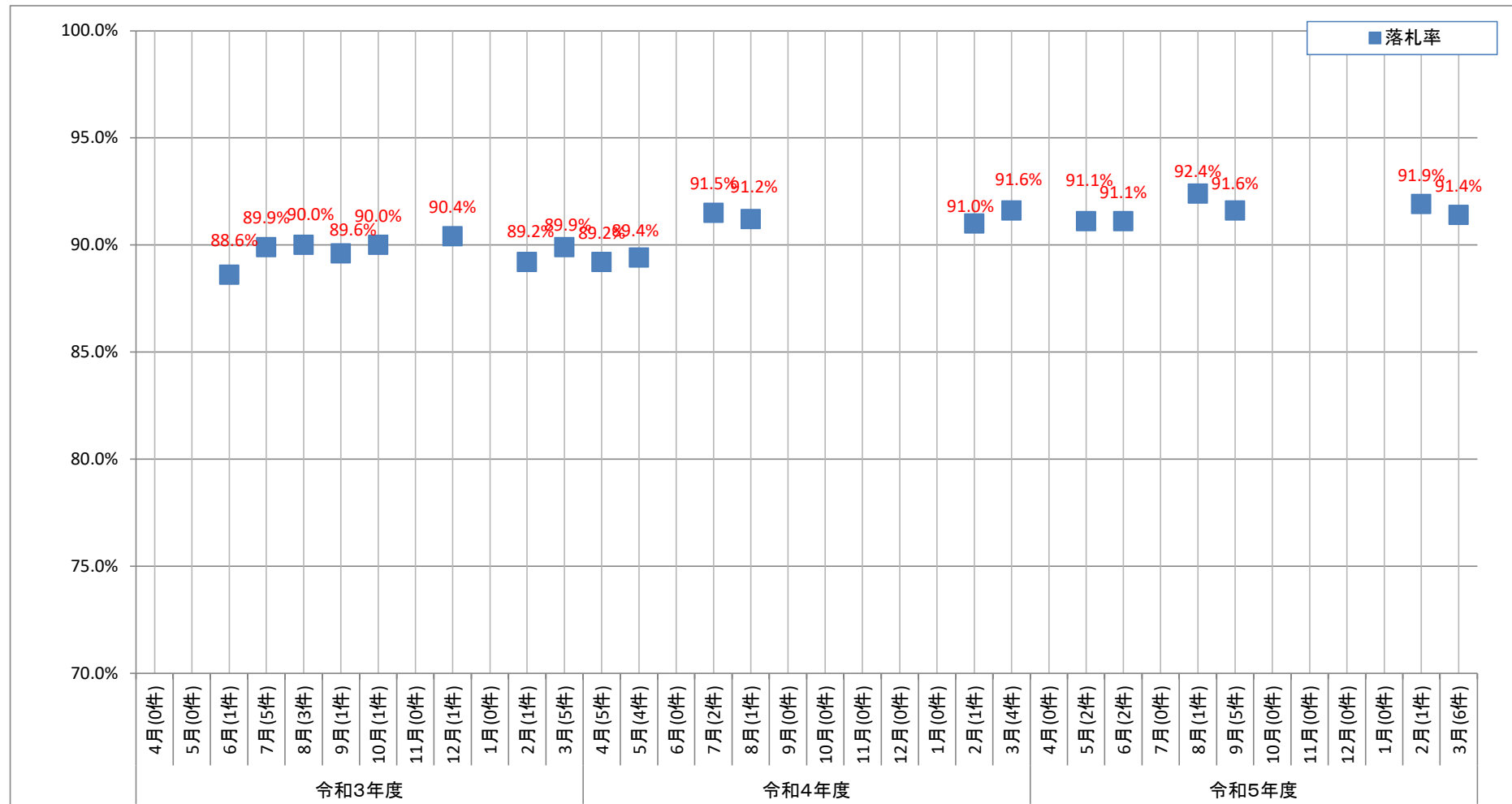


2. 年度別平均落札率

	令和3年度	令和4年度	令和5年度
年度平均落札率	90.5%	91.2%	91.9%
落札件数	22件	14件	19件

別紙4 信濃川河川事務所(一般土木C等級工事)における落札率の推移

1. 月別平均落札率の推移

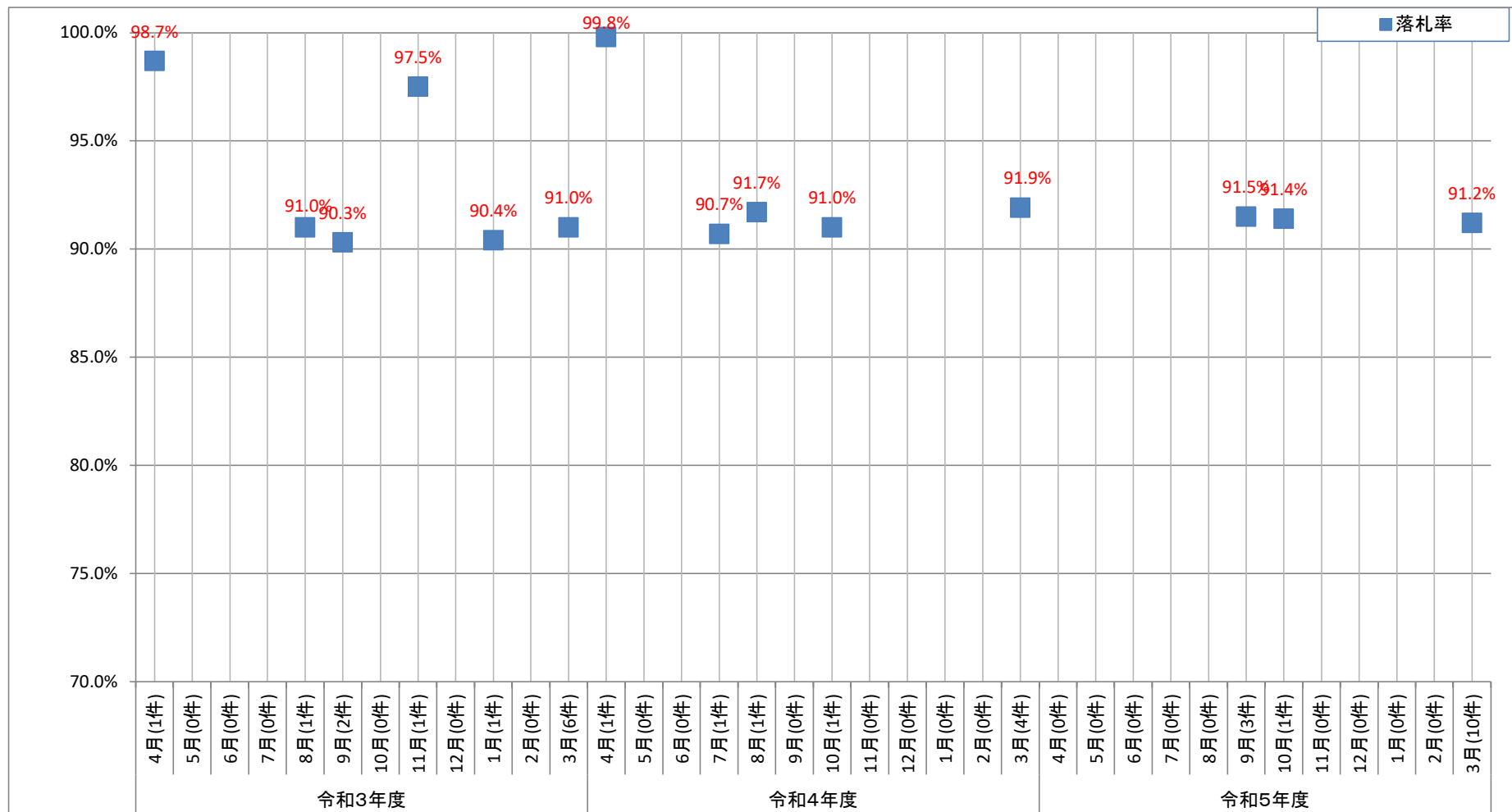


2. 年度別平均落札率

	令和3年度	令和4年度	令和5年度
年度平均落札率	89.8%	90.3%	91.5%
落札件数	18件	17件	17件

別紙4 長岡国道事務所(一般土木C等級工事)における落札率の推移

1. 月別平均落札率の推移

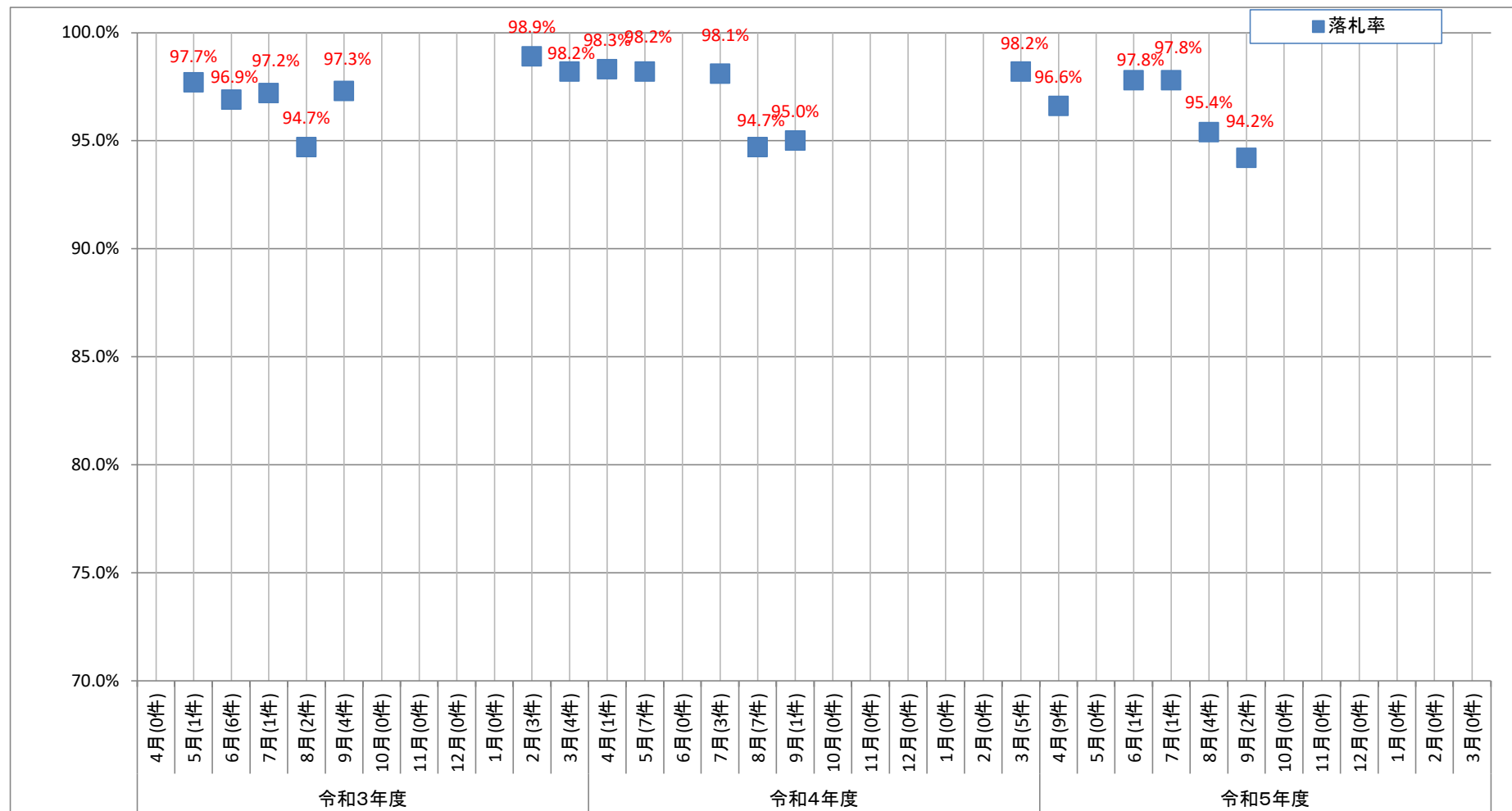


2. 年度別平均落札率

	令和3年度	令和4年度	令和5年度
年度平均落札率	92.0%	92.6%	91.3%
落札件数	12件	8件	14件

別紙4 湯沢砂防事務所(一般土木C等級工事)における落札率の推移

1. 月別平均落札率の推移

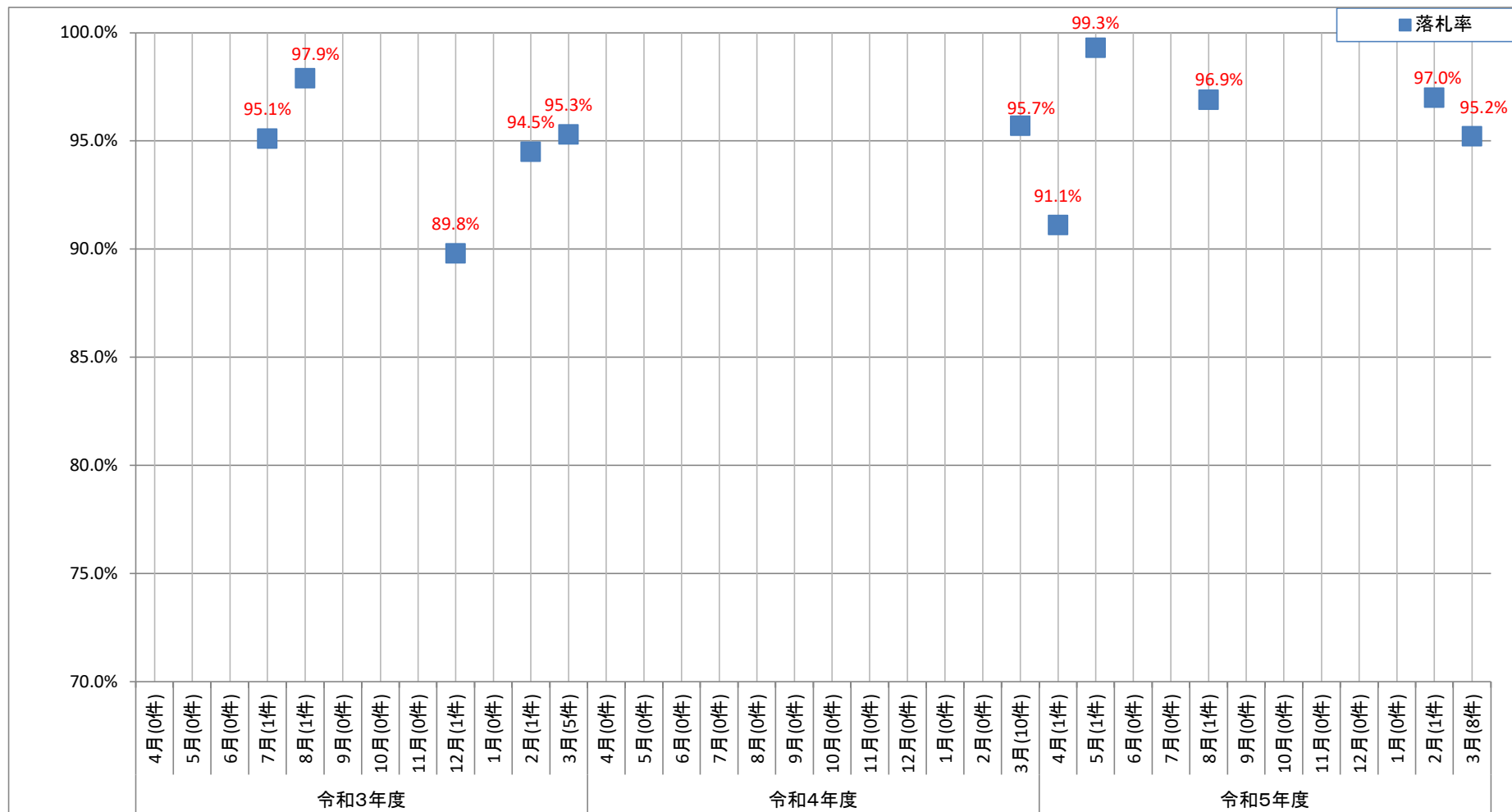


2. 年度別平均落札率

	令和3年度	令和4年度	令和5年度
年度平均落札率	97.4%	97.0%	96.2%
落札件数	21件	24件	17件

別紙4 羽越河川国道事務所(一般土木C等級工事)における落札率の推移

1. 月別平均落札率の推移

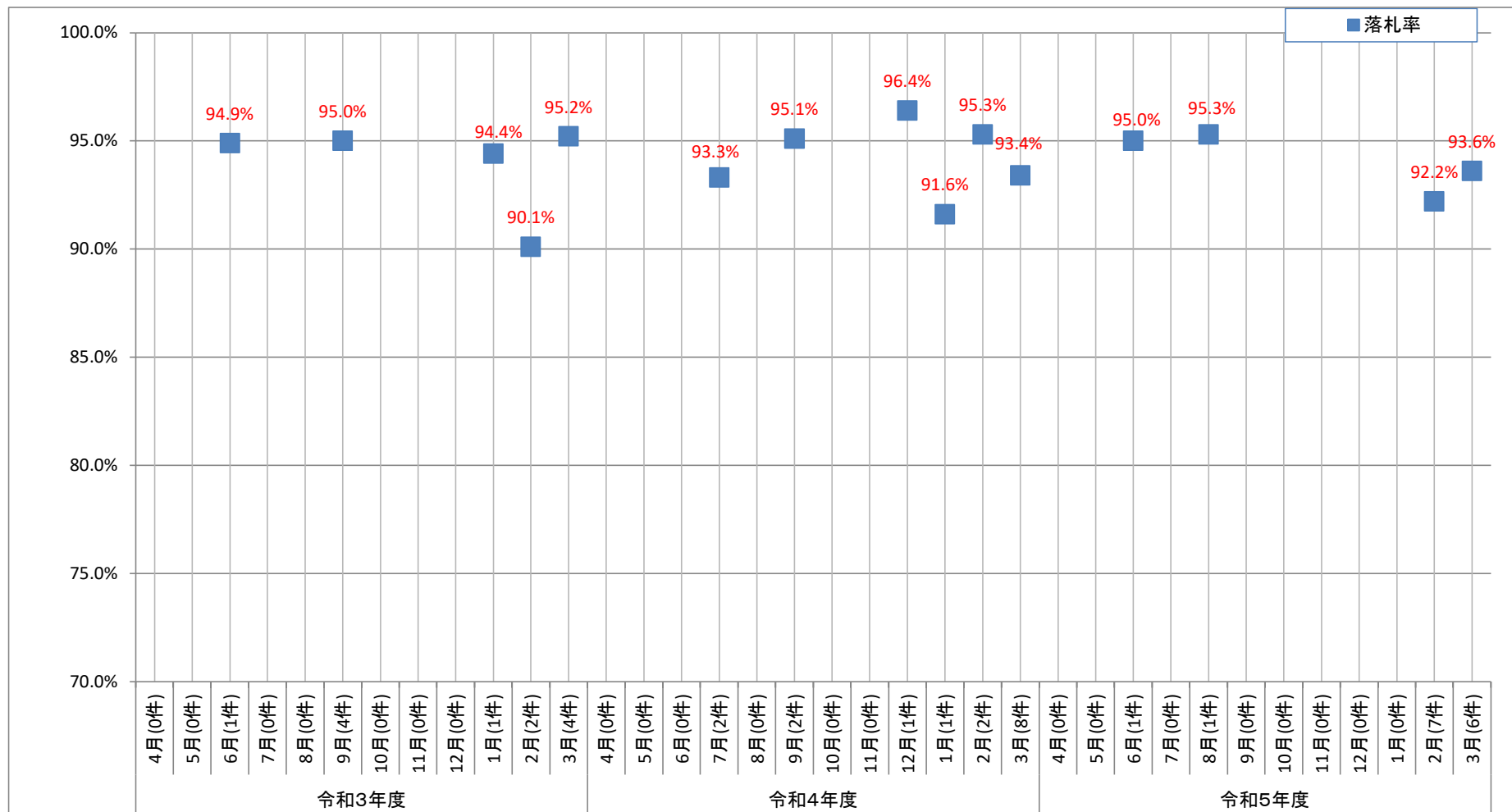


2. 年度別平均落札率

	令和3年度	令和4年度	令和5年度
年度平均落札率	94.9%	95.7%	95.5%
落札件数	9件	10件	12件

別紙4 高田河川国道事務所(一般土木C等級工事)における落札率の推移

1. 月別平均落札率の推移

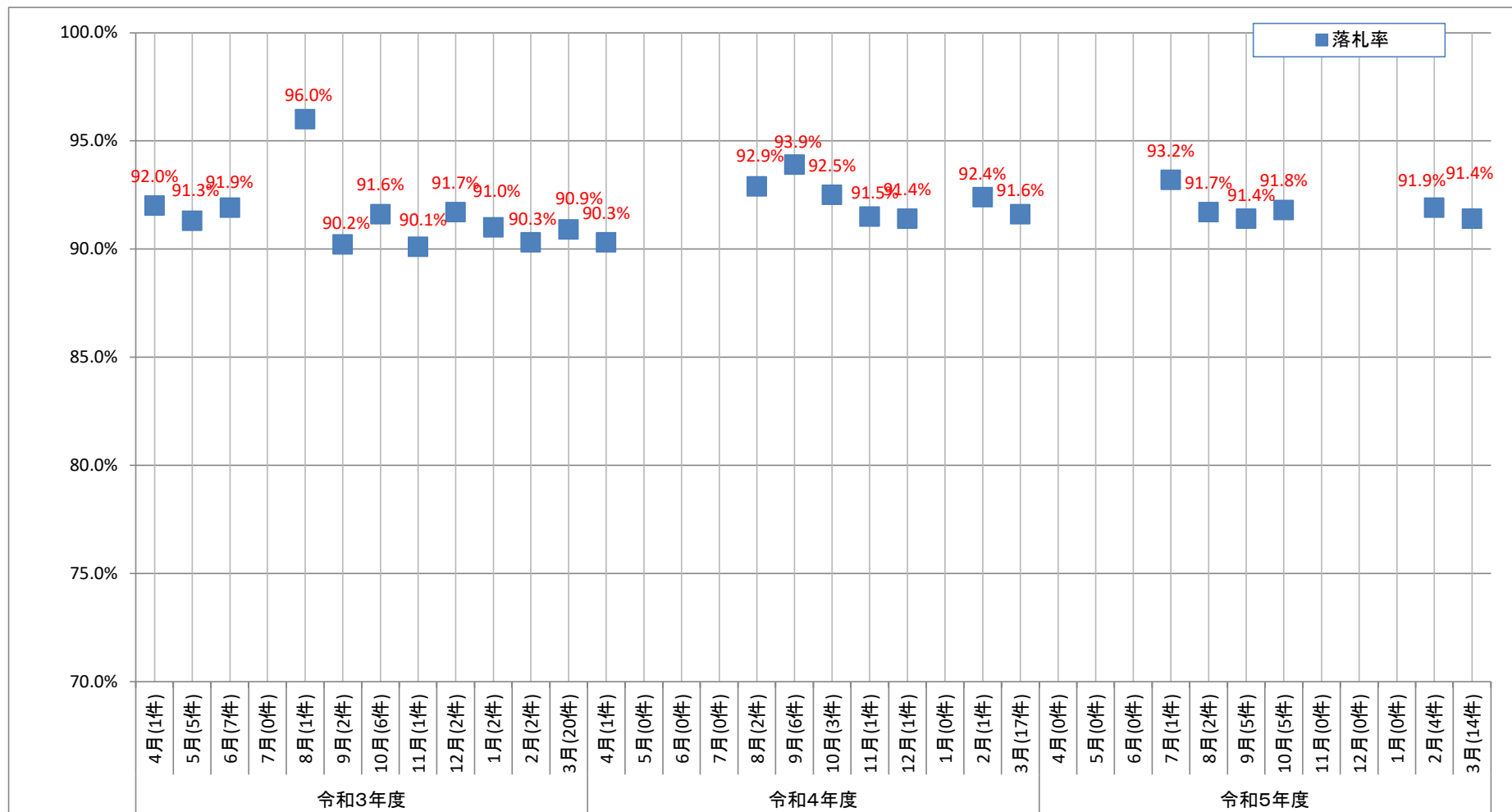


2. 年度別平均落札率

	令和3年度	令和4年度	令和5年度
年度平均落札率	94.2%	93.9%	93.1%
落札件数	12件	16件	15件

別紙4 富山河川国道事務所(一般土木C等級工事)における落札率の推移

1. 月別平均落札率の推移

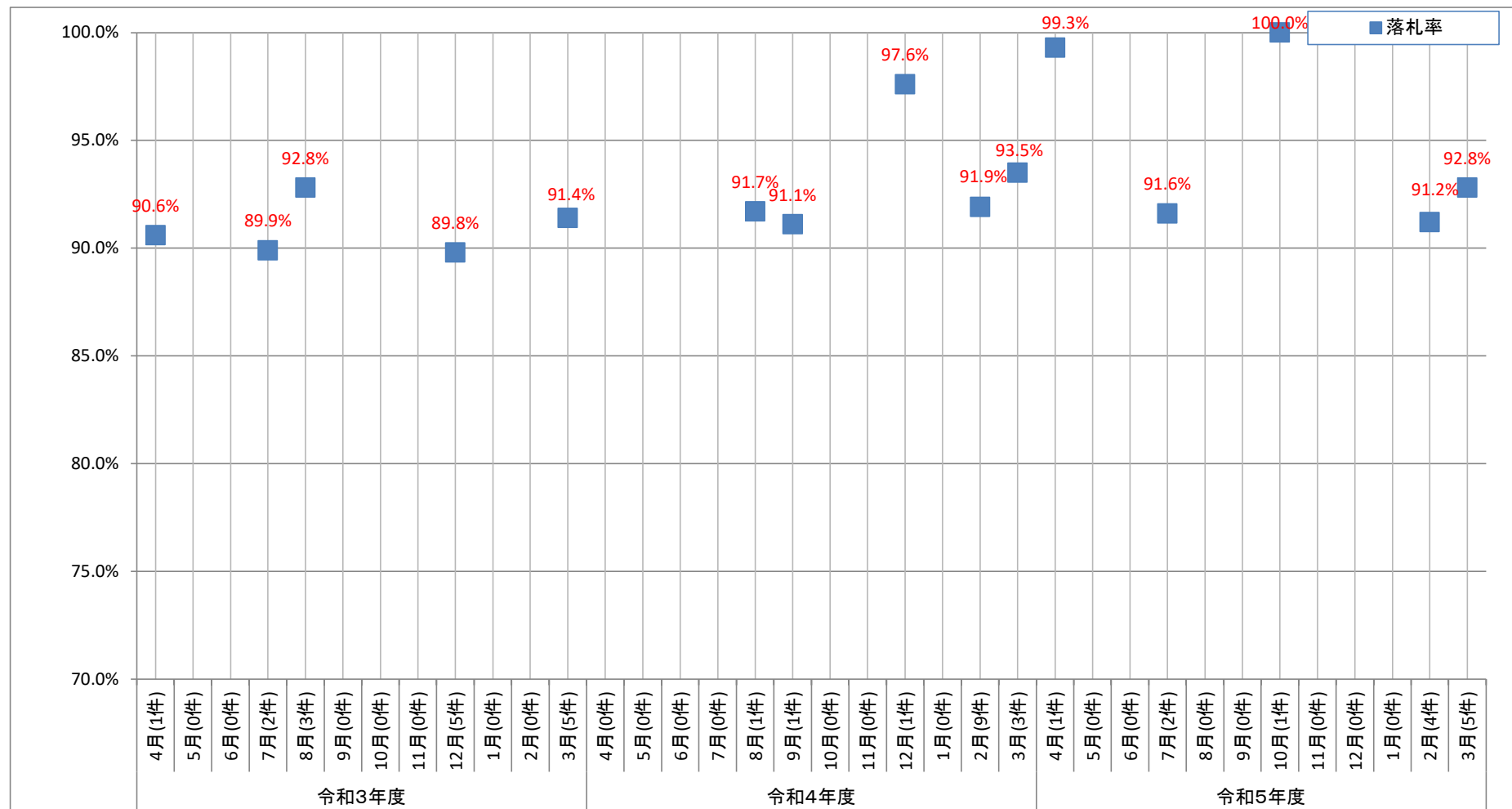


2. 年度別平均落札率

	令和3年度	令和4年度	令和5年度
年度平均落札率	91.3%	92.2%	91.6%
落札件数	49件	32件	31件

別紙4 黒部河川事務所(一般土木C等級工事)における落札率の推移

1. 月別平均落札率の推移

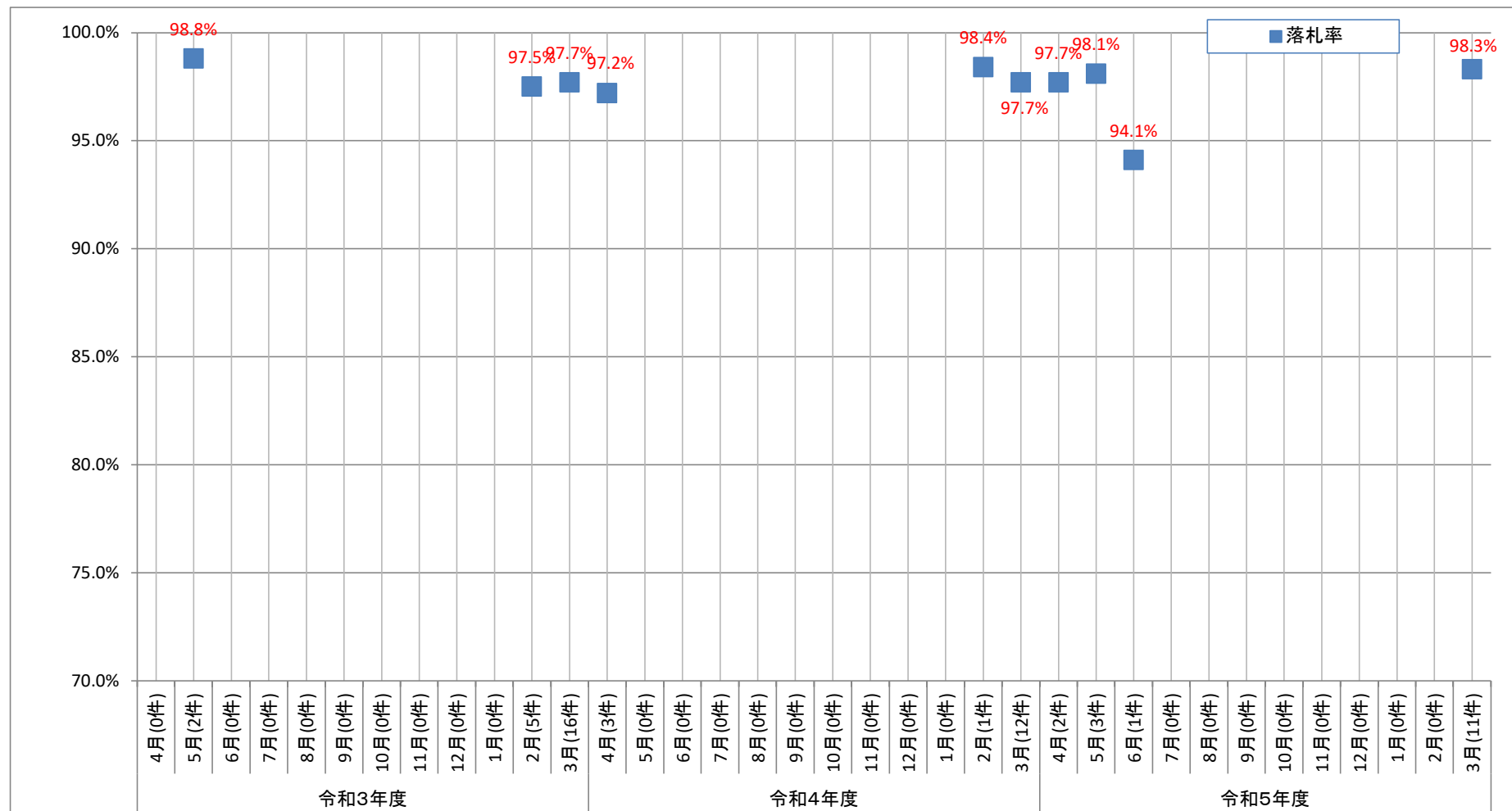


2. 年度別平均落札率

	令和3年度	令和4年度	令和5年度
年度平均落札率	90.9%	92.5%	93.2%
落札件数	16件	15件	13件

別紙4 立山砂防事務所(一般土木C等級工事)における落札率の推移

1. 月別平均落札率の推移

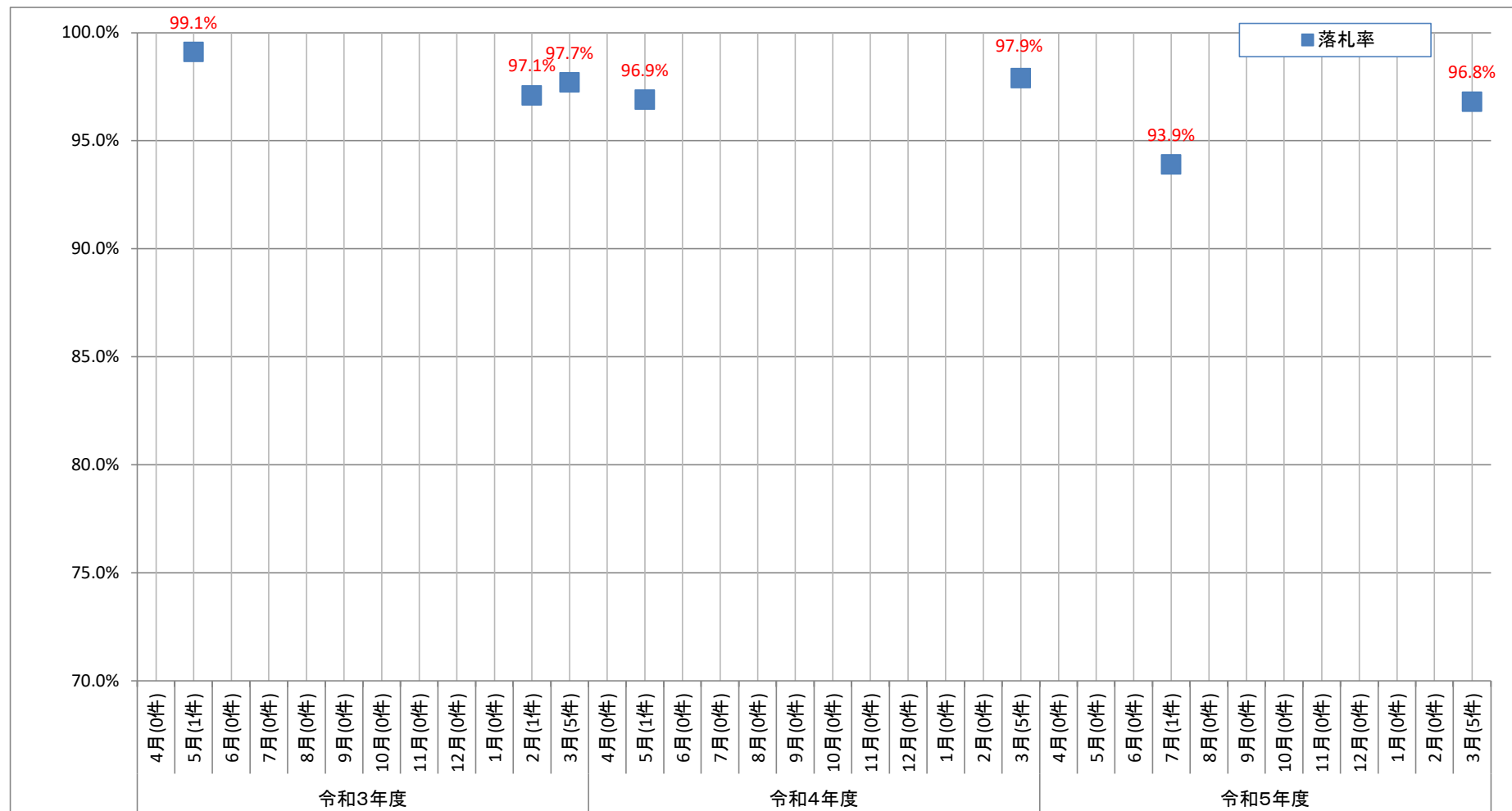


2. 年度別平均落札率

	令和3年度	令和4年度	令和5年度
年度平均落札率	97.7%	97.7%	98.0%
落札件数	23件	16件	17件

別紙4 利賀ダム工事事務所(一般土木C等級工事)における落札率の推移

1. 月別平均落札率の推移

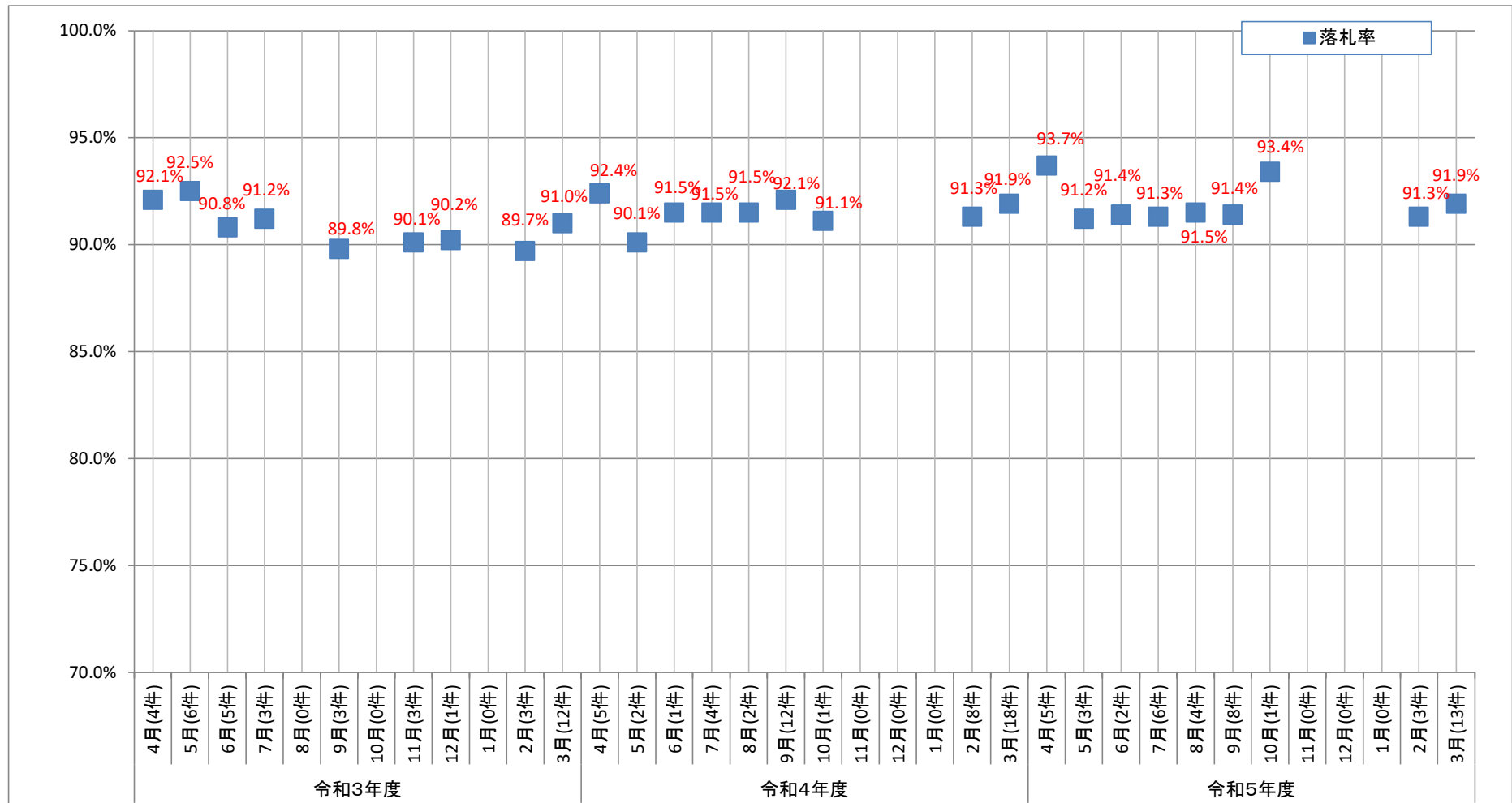


2. 年度別平均落札率

	令和3年度	令和4年度	令和5年度
年度平均落札率	97.8%	97.7%	96.4%
落札件数	7件	6件	6件

別紙4 金沢河川国道事務所(一般土木C等級工事)における落札率の推移

1. 月別平均落札率の推移

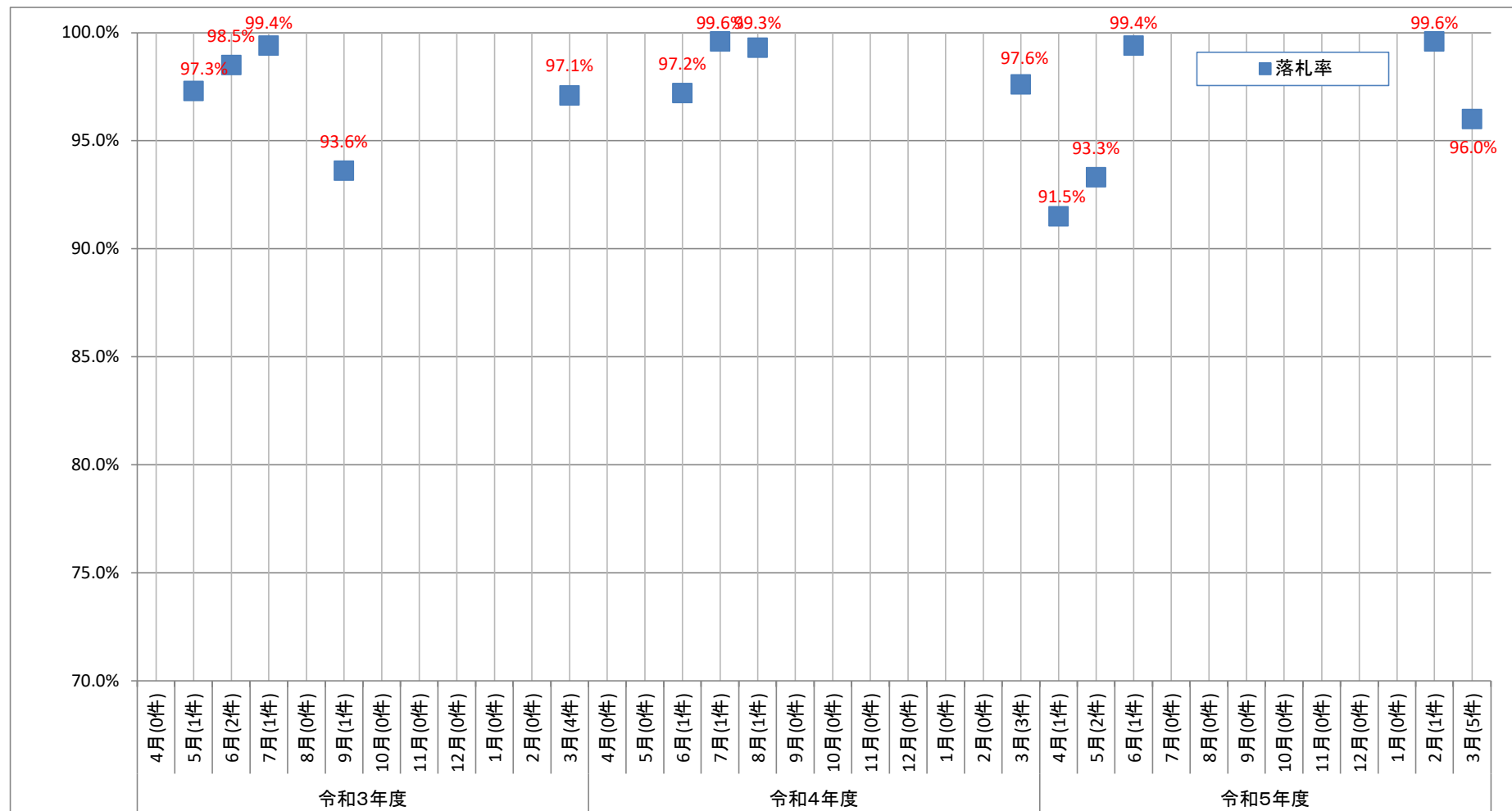


2. 年度別平均落札率

	令和3年度	令和4年度	令和5年度
年度平均落札率	91.0%	91.7%	91.8%
落札件数	40件	53件	45件

別紙4 飯豊山系砂防事務所(一般土木C等級工事)における落札率の推移

1. 月別平均落札率の推移

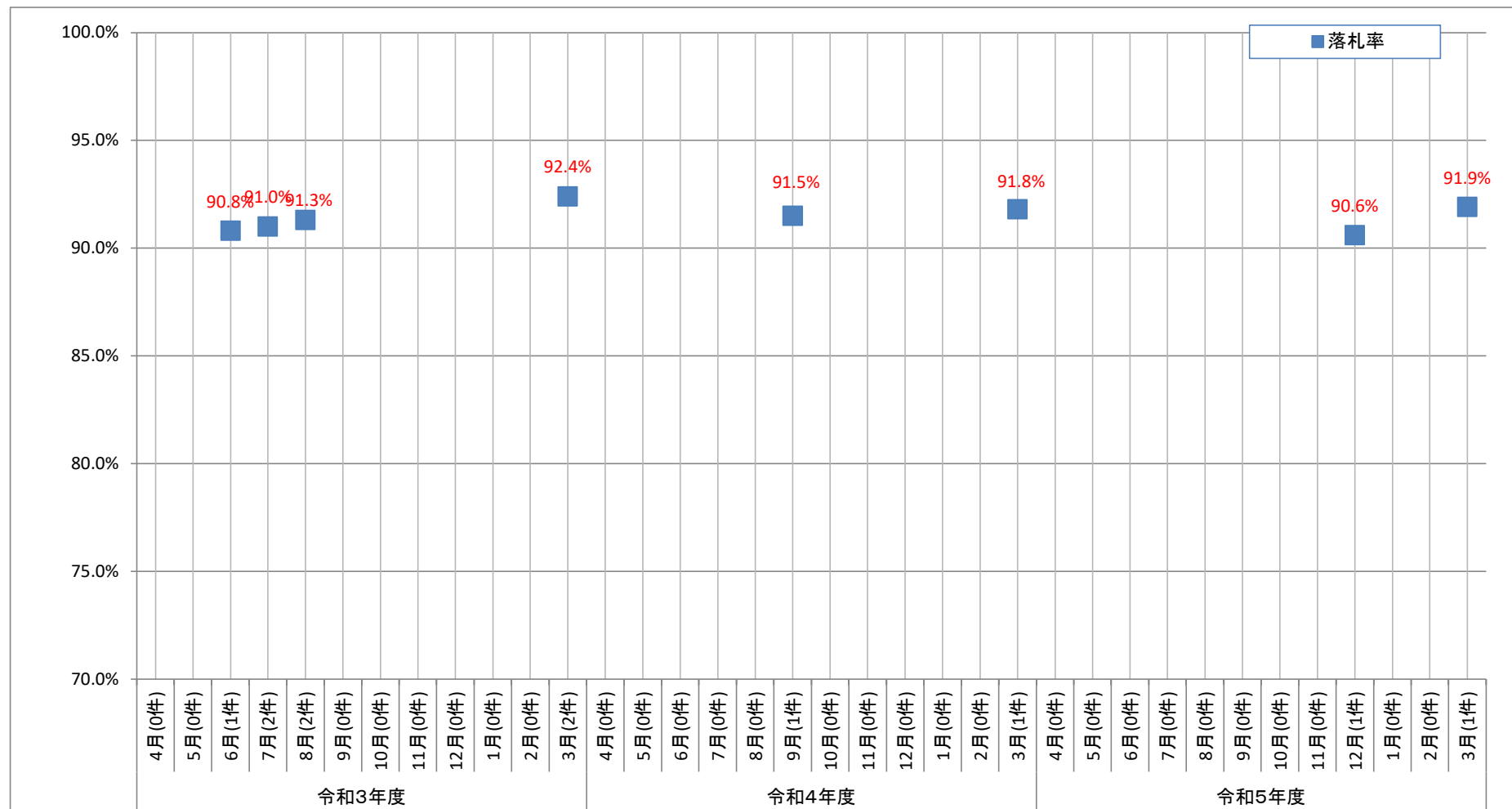


2. 年度別平均落札率

	令和3年度	令和4年度	令和5年度
年度平均落札率	97.3%	98.2%	95.7%
落札件数	9件	6件	10件

別紙4 阿賀川河川事務所(一般土木C等級工事)における落札率の推移

1. 月別平均落札率の推移

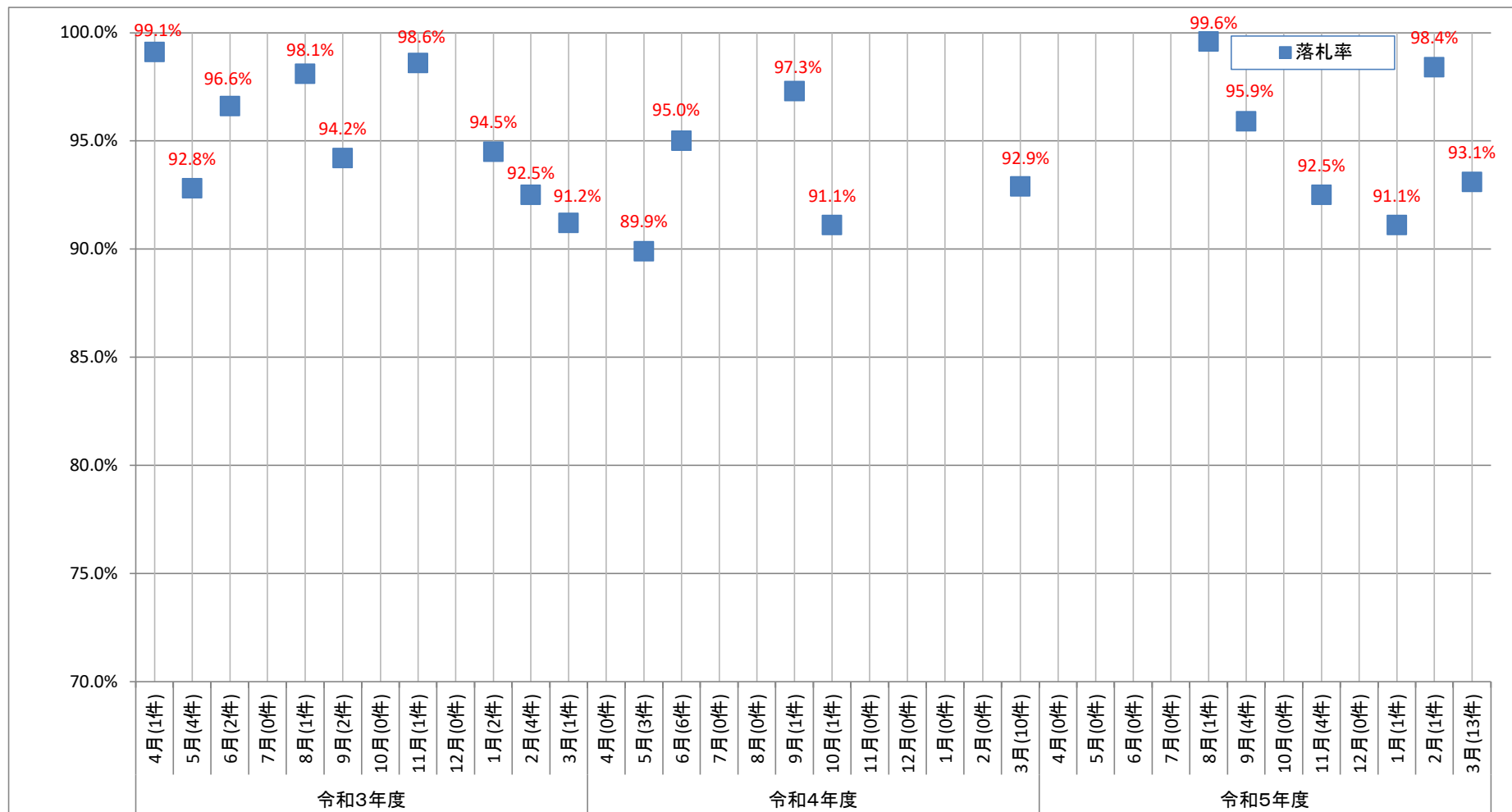


2. 年度別平均落札率

	令和3年度	令和4年度	令和5年度
年度平均落札率	91.4%	91.7%	91.3%
落札件数	7件	2件	2件

別紙4 千曲川河川事務所(一般土木C等級工事)における落札率の推移

1. 月別平均落札率の推移

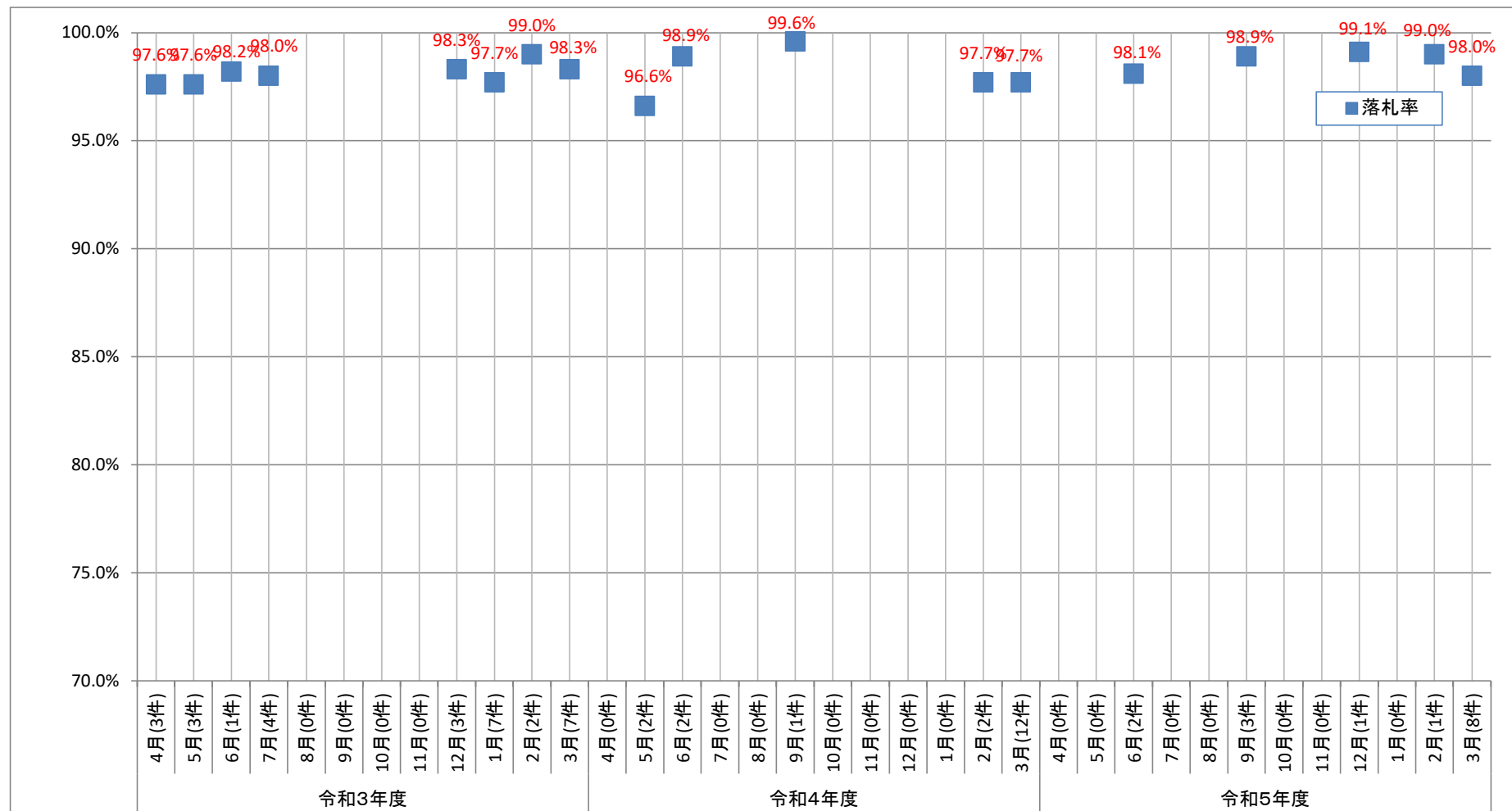


2. 年度別平均落札率

	令和3年度	令和4年度	令和5年度
年度平均落札率	94.4%	93.2%	93.9%
落札件数	18件	21件	24件

別紙4 松本砂防事務所(一般土木C等級工事)における落札率の推移

1. 月別平均落札率の推移

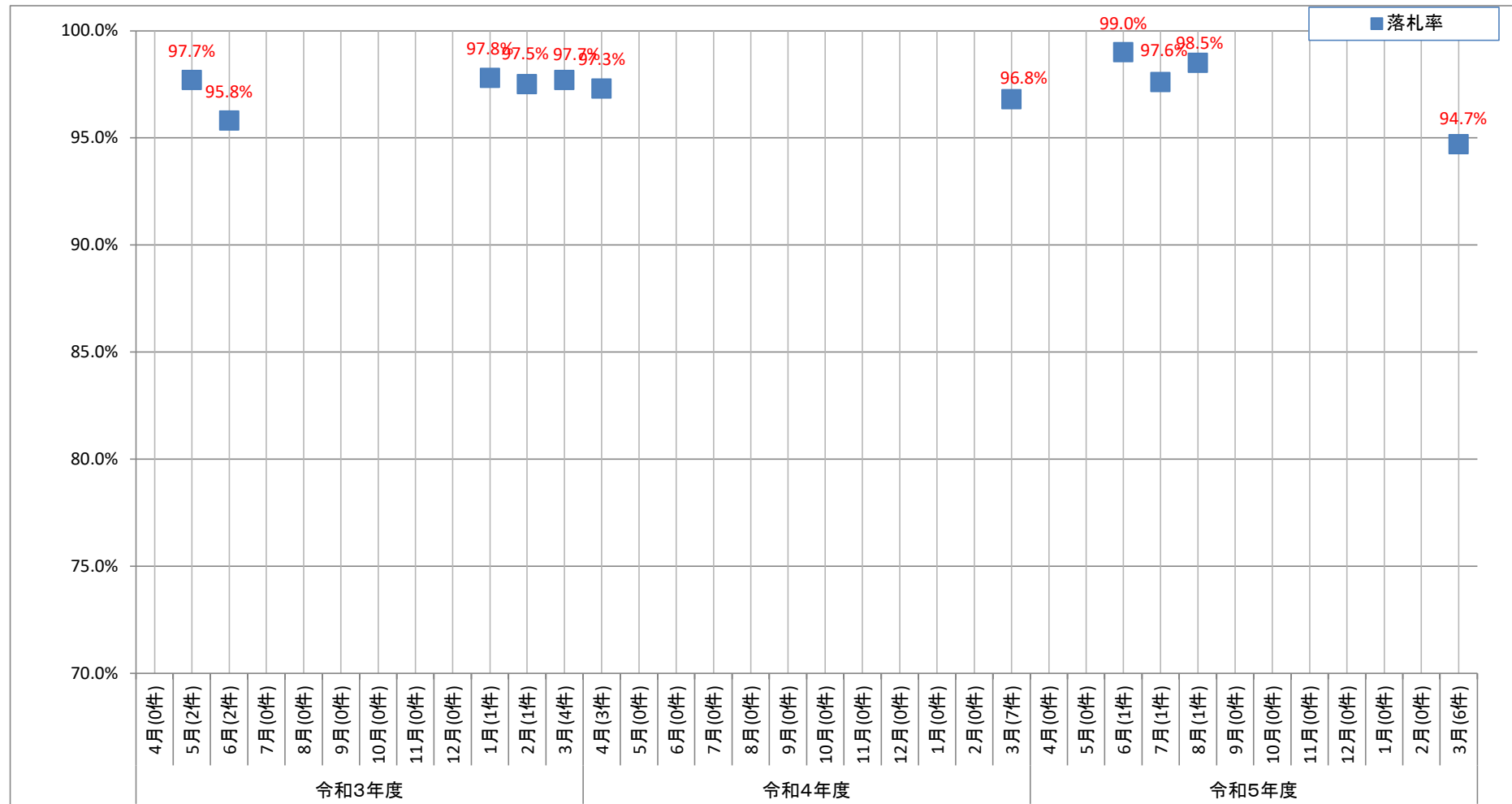


2. 年度別平均落札率

	令和3年度	令和4年度	令和5年度
年度平均落札率	98.0%	97.8%	98.3%
落札件数	30件	19件	15件

別紙4 神通川水系砂防事務所(一般土木C等級工事)における落札率の推移

1. 月別平均落札率の推移

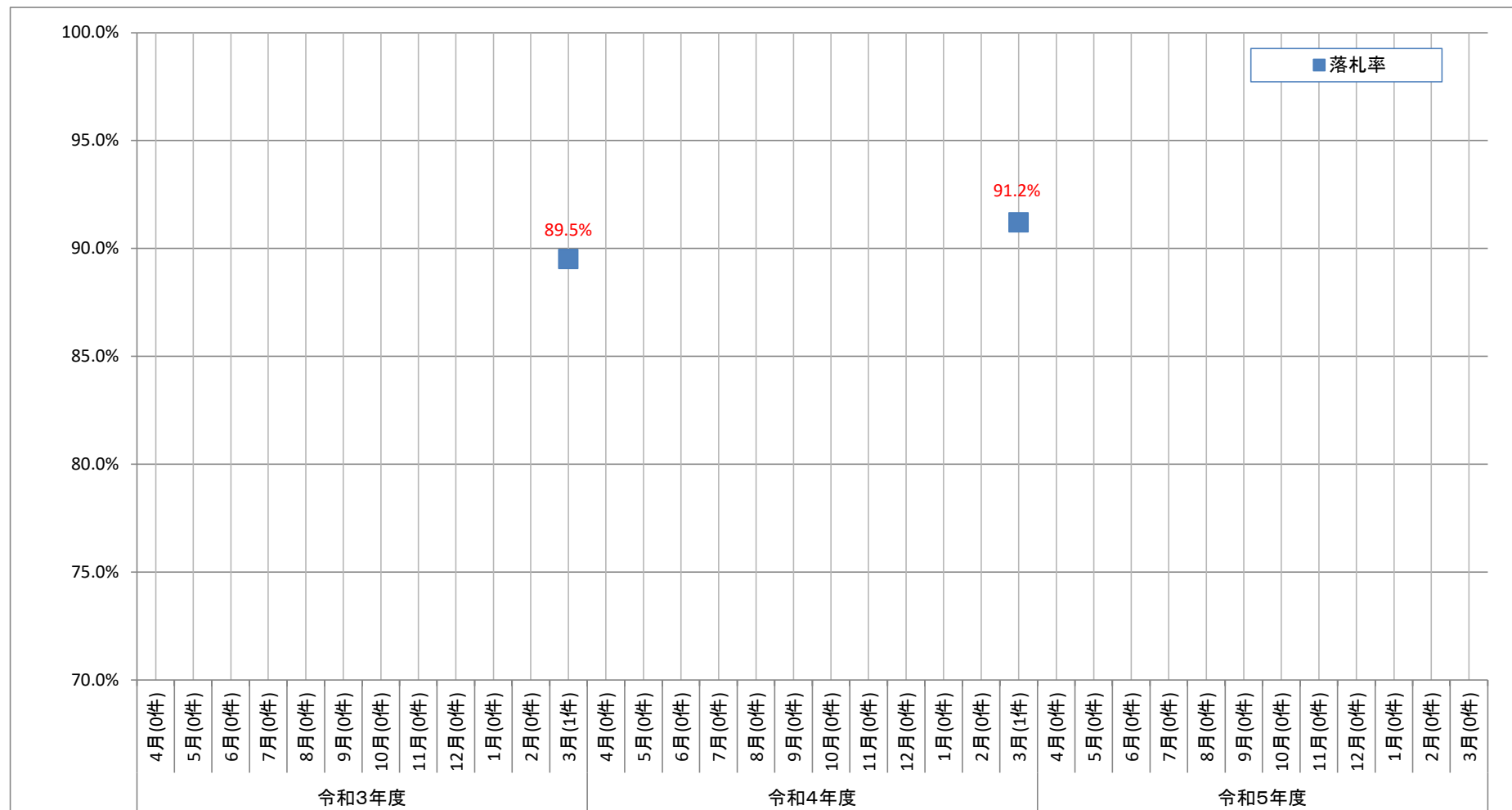


2. 年度別平均落札率

	令和3年度	令和4年度	令和5年度
年度平均落札率	97.3%	97.0%	95.9%
落札件数	10件	10件	9件

別紙4 国営越後丘陵公園事務所(一般土木C等級工事)における落札率の推移

1. 月別平均落札率の推移



2. 年度別平均落札率

	令和3年度	令和4年度	令和5年度
年度平均落札率	89.5%	91.2%	
落札件数	1件	1件	