



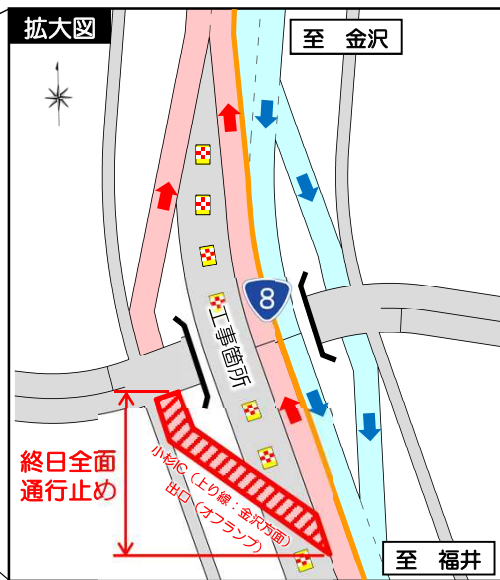
# こまつ 小松バイパス こすぎ かなざわ 小杉IC(金沢方面)出口(オフランプ) 通行止めのお知らせ

- 金沢河川国道事務所では、交通渋滞の緩和を目的として、国道8号能美市大長野町～加賀市箱宮町において、小松バイパス事業を進めています。
- 国道8号小杉IC付近の舗装工事に伴い、小杉IC(金沢方面)出口(オフランプ)で終日全面通行止めを行います。
- 皆様には不便をおかけしますが、ご理解とご協力をお願いいたします。

1. 場所 国道8号 小杉IC(金沢方面)出口(オフランプ)
2. 規制期間 令和2年6月29日(月)午前9時頃～9月4日(金)午前6時頃  
(気象条件等により、規制期間に変更が生じることがあります)
3. 規制内容 終日全面通行止め
4. 迂回路 : 国道360号、国道305号、主要地方道寺畠小松線



**注意：**当日の規制情報は、交通情報および道路情報板をご確認ください。  
また、通行の際は交通誘導員の指示に従ってください。



地図出典：国土地理院

## お問い合わせ先

金沢河川国道事務所 建設専門官 是田 拓治  
住所：金沢市西念4丁目23番5号  
電話：076-264-8575(工務第二課直通)  
FAX：076-233-9631