

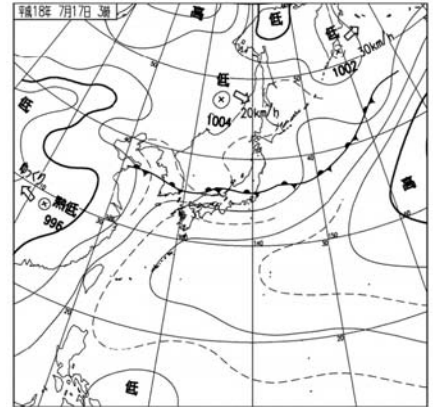
○気象概要

平成18年7月15日以降梅雨前線は北陸付近に停滞し、南から暖かく湿った空気の影響で活動が活発となり、石川県内では雨が続いた。

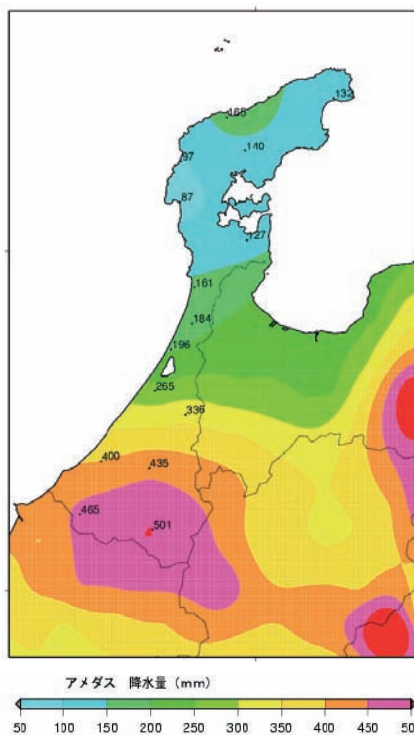
金沢河川国道事務所管内の市ノ瀬雨量観測所（手取川）において15日から19日の累計雨量519mm、尾小屋雨量観測所（梯川右支川郷谷川）では、累計雨量445mmを記録した。

●手取川・梯川の観測所雨量

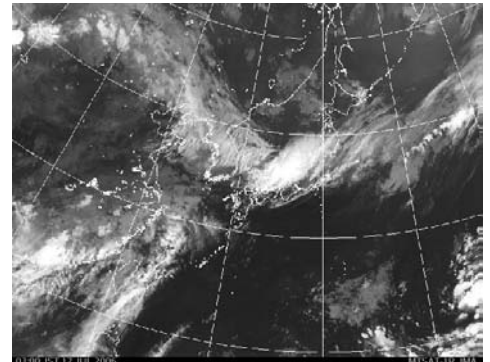
水系名	河川名	観測所名	所属	種類	標高	日降水量		既往最多日降水量	
						日	日降水量	年月日	降水量
手取川	手取川	市ノ瀬	国土交通省	テレメーター	832.0m	15	47	H16.10.20	162.0mm
						16	112		
						17	159		
						18	158		
						19	43		
						計	519		
梯川	郷谷川	尾小屋	国土交通省	テレメーター	170.0m	15	22	H16.10.20	168.0mm
						16	85		
						17	160		
						18	158		
						19	20		
						計	445		



地上天気図
(平成18年7月17日 3時)
金沢地方気象台提供



アメダス積算降水量分布図（石川県）
(H18.7.15 1時～H18.7.19 23時)
金沢地方気象台提供



ひまわり赤外画像
(平成18年7月17日 3時)
金沢地方気象台提供