

梯川ごみマップ

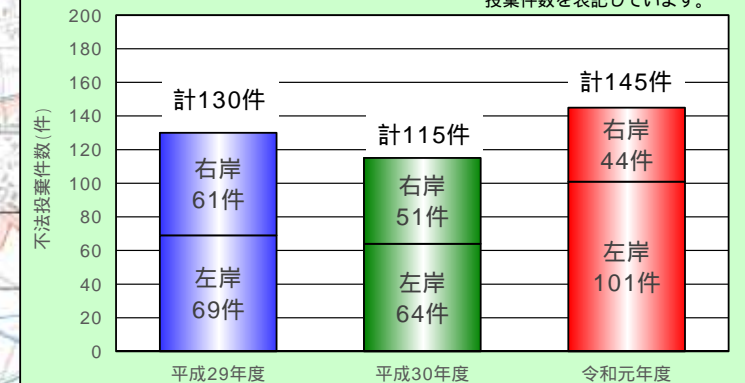
【令和元年度の状況】

不法投棄が後を絶ちません

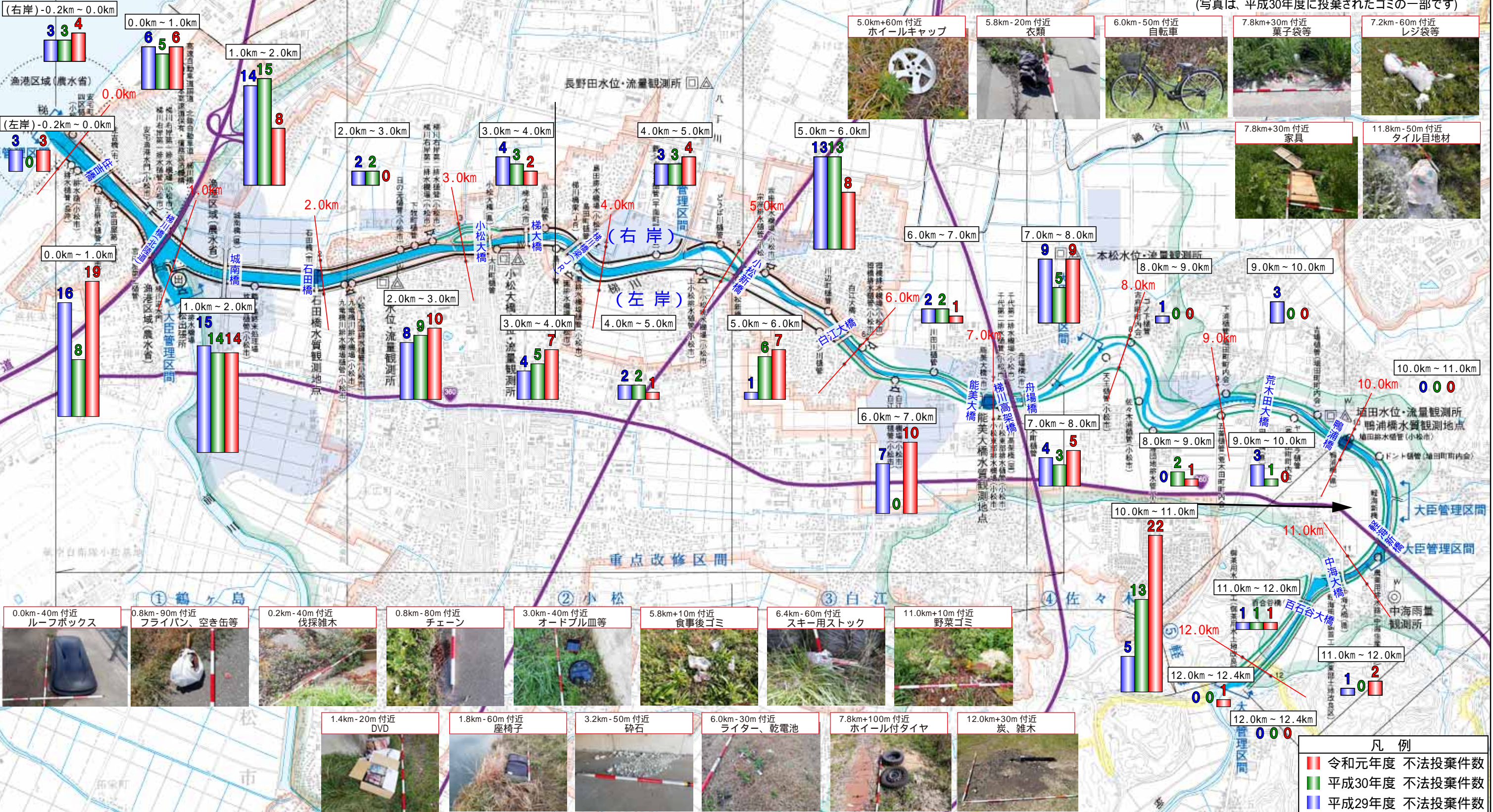
令和元年度(平成31年4月～令和2年3月)は145件の不法投棄が確認され、前年と比べ30件増えました。最も多いのは家庭ごみ124件(全体の86%)となっています。

梯川 不法投棄件数

件数は、河川巡視で確認したゴミ投棄件数を表記しています。



(写真は、平成30年度に投棄されたゴミの一部です)



凡例
■ 令和元年度 不法投棄件数
■ 平成30年度 不法投棄件数
■ 平成29年度 不法投棄件数

国土交通省北陸地方整備局金沢河川国道事務所