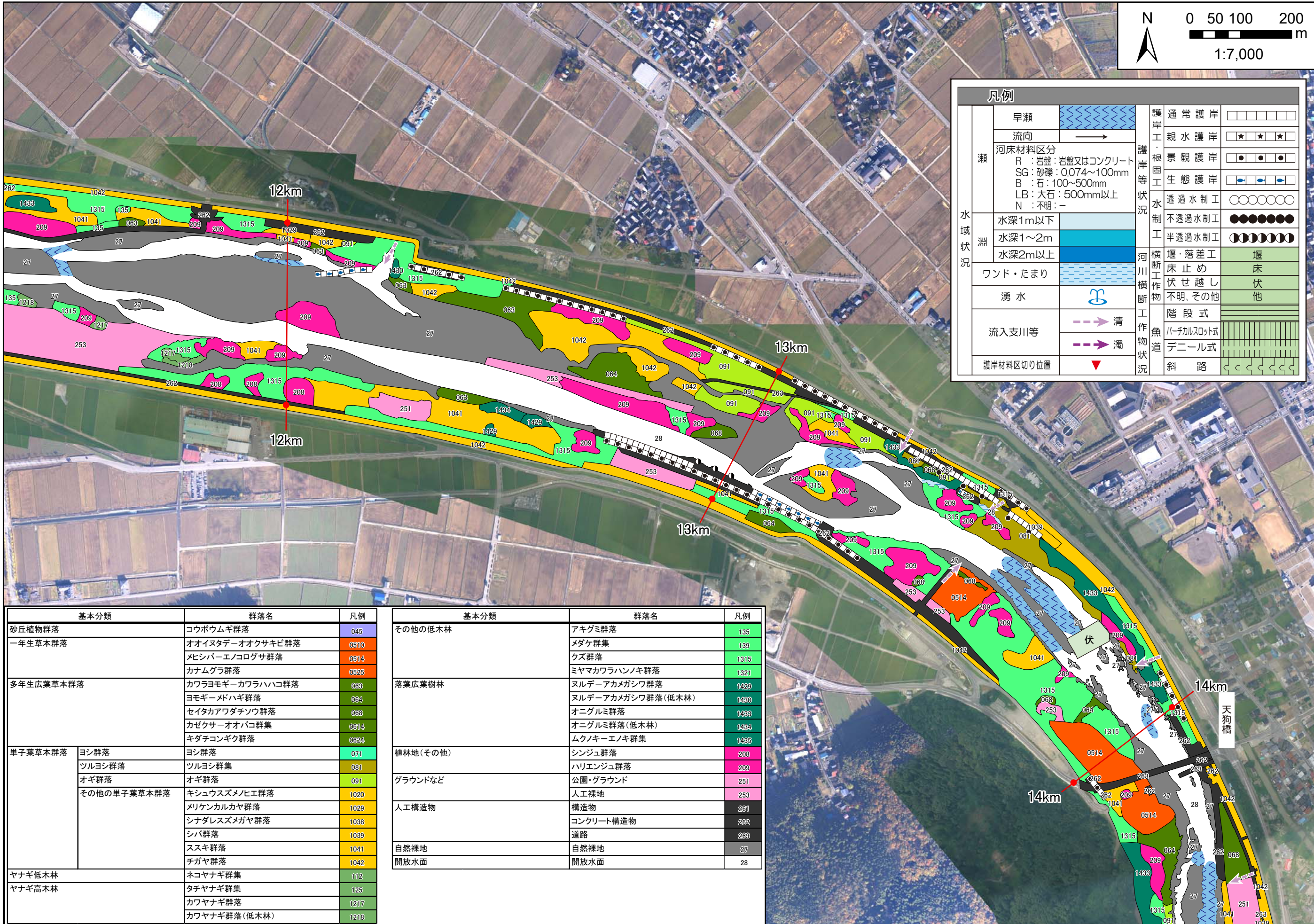


凡例				
早瀬		護岸工・根固工	通常護岸	
流向		護岸工・根固工	親水護岸	
河床材料区分	R : 岩盤: 岩盤又はコンクリート SG : 砂礫: 0.074~100mm B : 石: 100~500mm LB : 大石: 500mm以上 N : 不明: -	護岸工・根固工	景観護岸	
水深1m以下		護岸工・根固工	生態護岸	
水深1~2m		水制工	透過水制工	
水深2m以上		水制工	不透過水制工	
湧水		水制工	半透過水制工	
流入支川等	清 濁	河川横断物	堰・落差工	
護岸材料区切り位置		河川横断物	床止め	
		河川横断物	伏せ越し	
		河川横断物	不明, その他	
		魚道	階段式	
		魚道	バーチカルロット式	
		魚道	デニール式	
		魚道	斜路	



基本分類	群落名	凡例	
砂丘植物群落	コウボウムギ群落	045	
一年生草本群落	オオイヌタデ-オオクサキビ群落	0510	
	メヒシバ-エノコログサ群落	0514	
	カナムグラ群落	0525	
多年生広葉草本群落	カワラヨモギ-カワラハハコ群落	069	
	ヨモギ-メドハギ群落	064	
	セイタカアワダチソウ群落	068	
	カゼクサ-オオハコ群落	0614	
	キダチコンギク群落	0624	
	ヨシ群落	ヨシ群落	071
単子葉草本群落	ツルヨシ群落	081	
	オギ群落	091	
	その他の単子葉草本群落	キシウスズメノヒエ群落	1020
		メリケンカルカヤ群落	1029
		シナダレスズメガヤ群落	1038
		シバ群落	1039
		ススキ群落	1041
チガヤ群落	1042		
ヤナギ低木林	ネコヤナギ群落	112	
ヤナギ高木林	タチヤナギ群落	125	
	カワヤナギ群落	1217	
	カワヤナギ群落(低木林)	1218	

基本分類	群落名	凡例
その他の低木林	アキグミ群落	135
	メダケ群落	139
	クズ群落	1315
落葉広葉樹林	ミヤマカワラハンノキ群落	1321
	ヌルデ-アカメガシワ群落	1429
	ヌルデ-アカメガシワ群落(低木林)	1430
	オニグルミ群落	1433
	オニグルミ群落(低木林)	1434
ムクノキ-エノキ群落	1435	
植林地(その他)	シンジュ群落	208
	ハリエンジュ群落	209
グラウンドなど	公園-グラウンド	251
	人工裸地	253
人工構造物	構造物	261
	コンクリート構造物	262
	道路	263
自然裸地	自然裸地	27
開放水面	開放水面	28