

自転車走行実態調査結果の概要（現地調査及びCCTV映像による計測）

1. 朝のバスレーン時間帯（7:30-9:00）

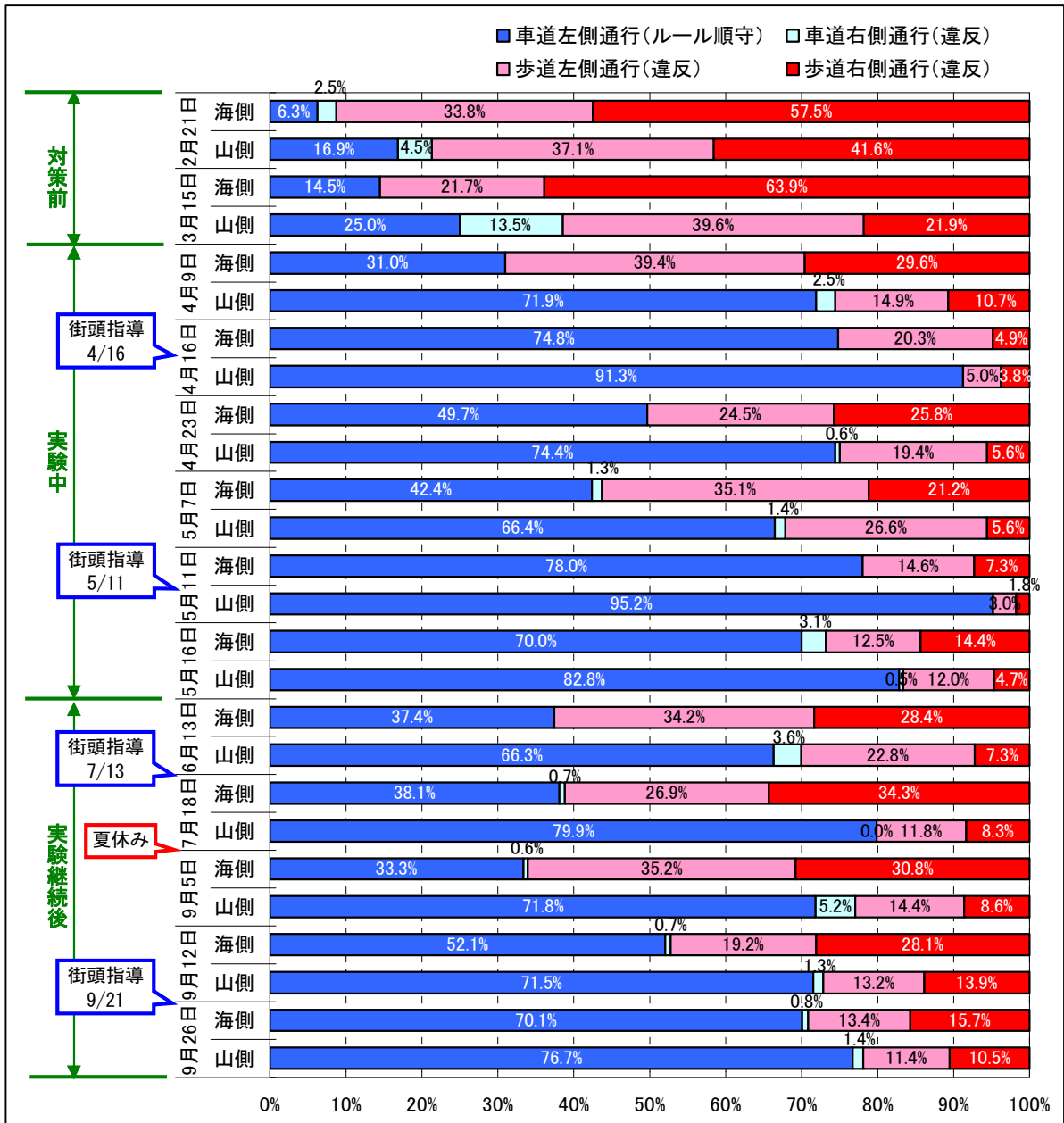
(1) 浅野川大橋～東山交差点間

◆社会実験継続後（6月以降）、順守率はやや低下したものの、海側で約7割、山側で約8割の自転車利用者がルールを順守（対策前に比べてルール順守率は大幅に向上）。

◇海側では、東山交差点を左折するクルマが多いことから山側よりも順守率は低い。社会実験継続後は夏休み等の影響から順守率がやや低下したものの、街頭指導等で交通ルールの周知徹底を図った結果、9/26の順守率は70%となっている。

◇山側では、社会実験継続後に順守率がやや低下したものの、街頭指導等で交通ルールの周知徹底を図った結果、9/26の順守率は77%となっている。

【浅野川大橋～東山交差点間（7:30-9:00）】



※2/21、5/16、9/26は現地で実測、その他の日はCCTV映像から計測

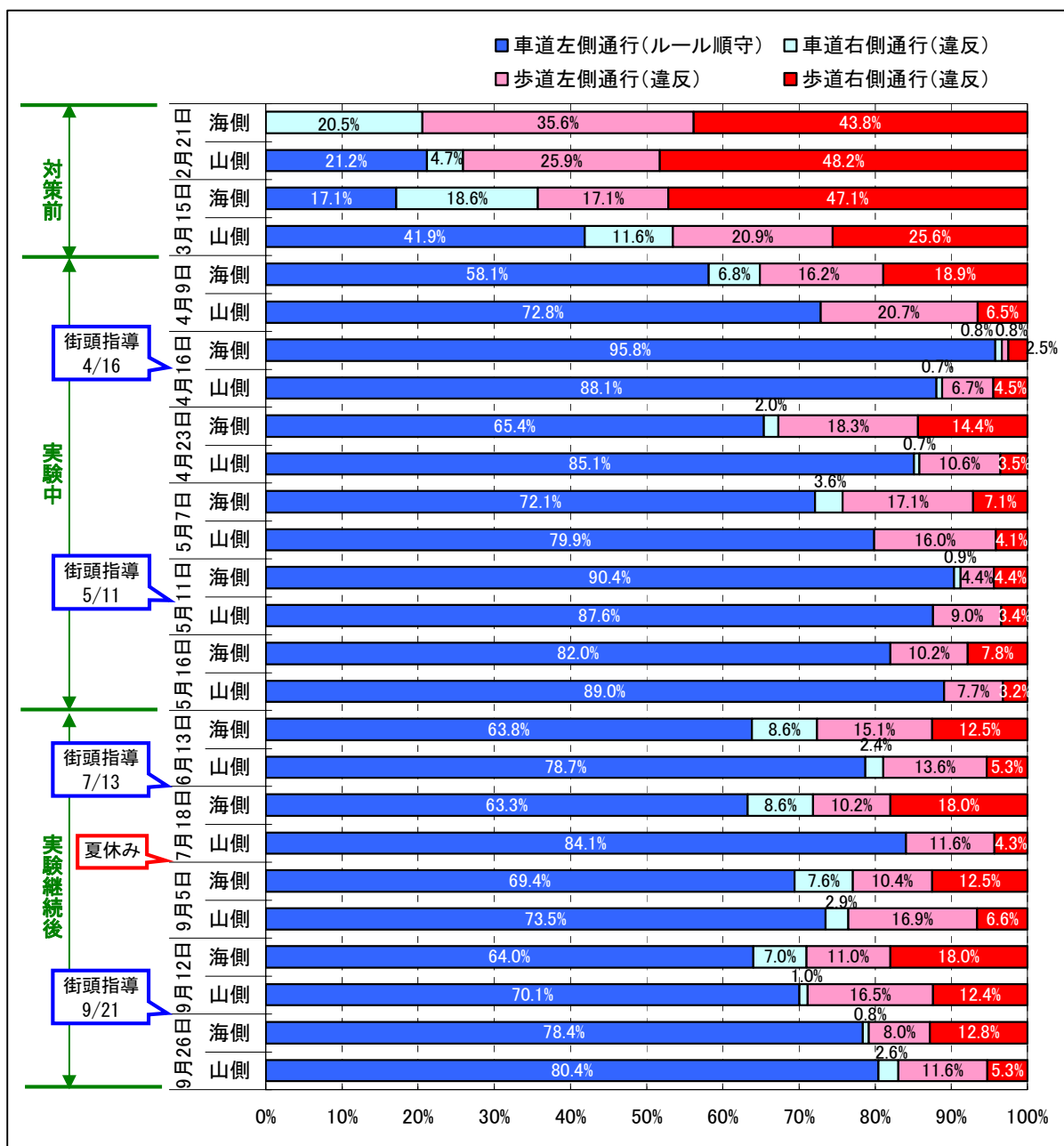
(2) 東山交差点～東山二丁目交差点間

◆社会実験継続後（6月以降）、順守率はやや低下したものの、海側・山側ともに約8割の自転車利用者がルールを順守（対策前に比べてルール順守率は大幅に向上）。

◇海側では、東山交差点の自転車横断帯を渡ってそのまま歩道に上がる自転車が多いことから、山側よりも順守率はやや低い。社会実験継続後は夏休み等の影響から順守率がやや低下したものの、街頭指導等で交通ルールの周知徹底を図った結果、9/26の順守率は78%となっている。

◇山側では、社会実験継続後に順守率がやや低下したものの、街頭指導等で交通ルールの周知徹底を図った結果、9/26の順守率は80%となっている。

【東山交差点～東山二丁目交差点間（7:30～9:00）】



※2/21、5/16、9/26 は現地で実測、その他の日はCCTV映像から計測

2. 夕方ピーク時間帯（17:00-19:00）

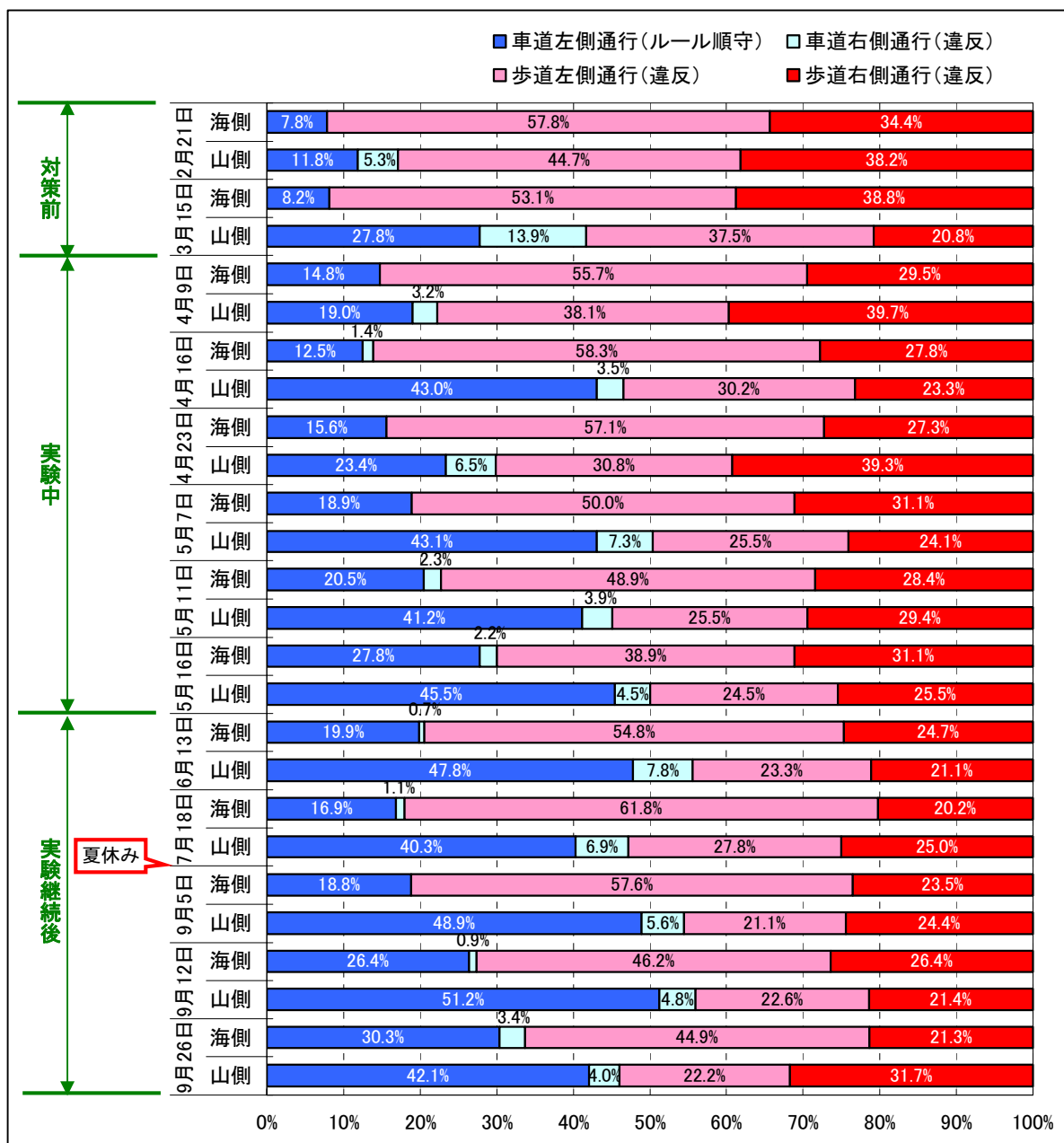
（1）浅野川大橋～東山交差点間

◆社会実験継続後（6月以降）、順守率は大きく変わらず、海側で3割、山側で4～5割の自転車利用者がルールを順守（対策前に比べてルール順守率は大幅に向上）。

◇海側では、朝同様、東山交差点を左折するクルマが多いことから海側よりも順守率は低い。
社会実験継続後も「歩道左側通行」の割合が高くなっているが、海側の順守率は上昇傾向にあり、9/26の順守率は30%となっている。

◇山側では、社会実験継続後も大きな変化はなく、9/26の順守率は42%となっており、「歩道右側通行」の違反自転車が約3割を占める。

【浅野川大橋～東山交差点間（17:00-19:00）】



※2/21、5/16、9/26は現地で実測、その他の日はCCTV映像で計測

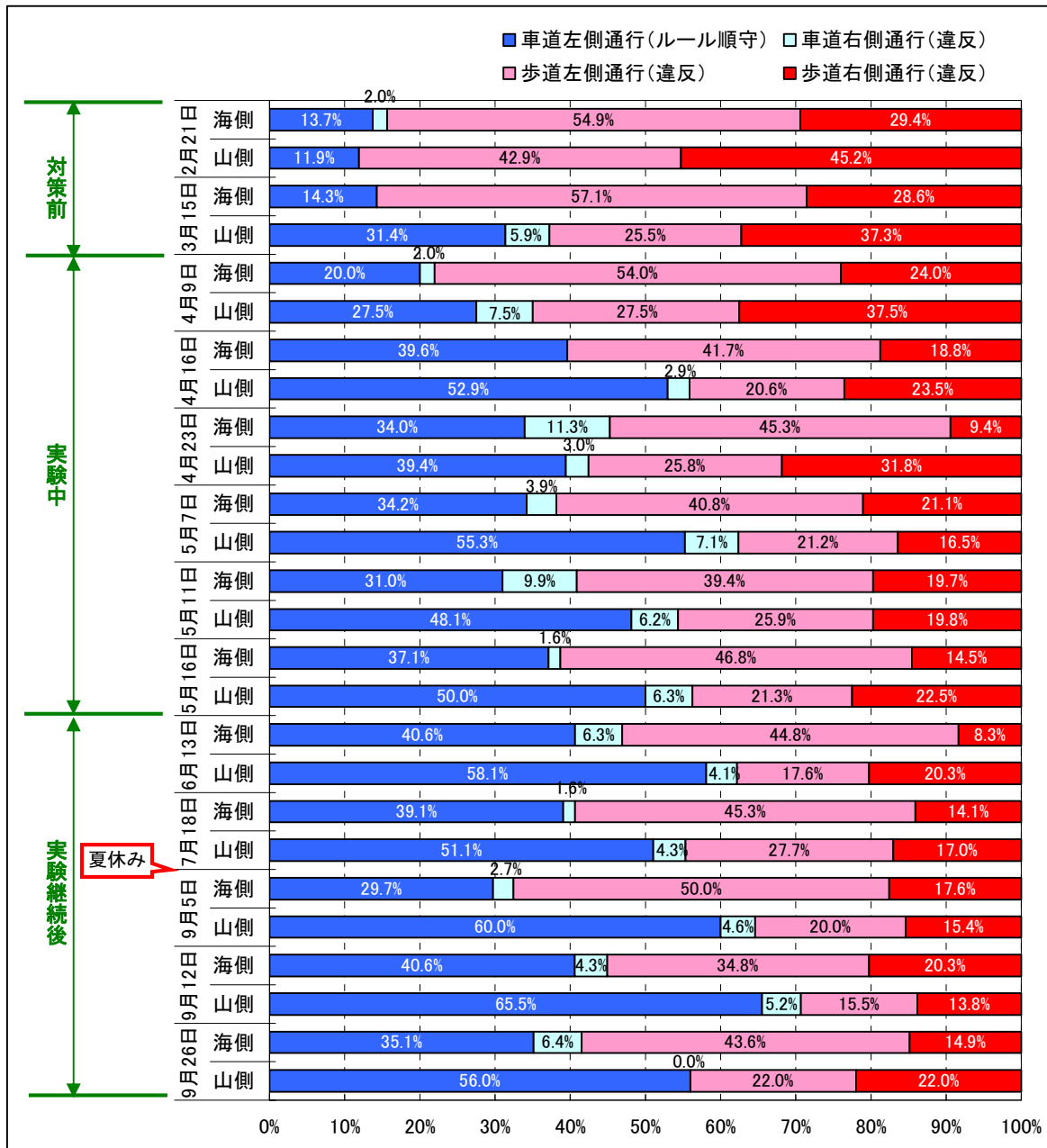
(2) 東山交差点～東山二丁目交差点間

◆社会実験継続後（6月以降）、順守率に大きな変化はないが、海側で約4割、山側で約6割の自転車利用者がルールを順守（対策前に比べてルール順守率は大幅に向上）。

◇海側では、朝同様、東山交差点の自転車横断帯を渡ってそのまま歩道に上がる自転車が多いことから、山側よりも順守率は低い。社会実験継続後も「歩道左側通行」の割合が高くなっているが、9/26の順守率は35%となっている。

◇山側では、社会実験継続後、順守率60%以上の日がみられ、9/26の順守率も56%となっており、約6割の自転車利用者がルールを順守している（指導帯が徐々に浸透）。

【東山交差点～東山二丁目交差点間（17:00-19:00）】



※2/21、5/16、9/26は現地で実測、その他の日はCCTV映像で計測

3. まとめ

- ◆朝のバスレーン時間帯では、夏休みを挟んだ影響により順守率は一時的に低下したものの、約8割の自転車利用者がルールを順守しており、対策前に比べて多大な改善効果が得られている。
⇒9/21の街頭指導により、再度ルール・マナーを指導。10月以降の継続実施後も街頭指導を数回行い、引き続きルール順守のための意識啓発を図る。
- ◆浅野川大橋～東山交差点間の海側では、東山交差点を左折する車が多く問題となっているが、計測断面のルール順守率は約7割となっており、対策前に比べて大きな改善効果が得られている。しかし、交差点直前では左折車の列を避けて歩道上に上がる自転車が多い。
⇒継続的な街頭指導によるルール・マナーの周知徹底を図る必要がある。また、車道上への「巻き込み注意」の路面標示設置、歩道上への「押しチャリマーク」の設置等を行い、自転車及びクルマのさらなるマナー向上を図る。
- ◆夕方ピーク時では、部分的にルール順守率が上昇傾向となっており、社会実験の継続による自転車走行指導帯の浸透効果がみられる（対策前に比べてルール順守率向上）。
⇒社会実験は朝のバスレーン時間帯の指導強化に主眼を置いていたが、チラシ配布等による広報活動や街頭指導、学校での指導により、日中や夕方ルールを守る人が確実に増加している。



対策前後（前：H18年4～6月、後：H19年4～6月）において、対象区間の事故件数は半減（特に、違反自転車の事故件数は5件から2件に減少）。



「少しでもルール・マナーを守る人を増やし、みんなが安全・安心な道路空間創出を目指す」という協議会の当初の目的を達成。



社会実験を終了



自転車走行指導帯を「実施」（24時間、365日）
自転車走行指導帯を教育・指導に活かし、地域交通安全の維持・向上を図る。

【参考】自転車走行実態調査一詳細データ（朝のバスレーン時間帯 7:30-9:00）

◆浅野川大橋～東山交差点間（朝）

	対策前						社会実験中						社会実験継続後													
	2月21日(水)		3月15日(木)		4月9日(月)		4月16日(月)		4月23日(月)		5月7日(月)		5月11日(金)		5月16日(水)		6月13日(水)		7月18日(水)		9月5日(水)		9月12日(水)		9月26日(水)	
	海側	山側	海側	山側	海側	山側	海側	山側	海側	山側	海側	山側	海側	山側	海側	山側	海側	山側	海側	山側	海側	山側	海側	山側	海側	山側
車道左側通行(ルール順守)	6.3%	16.9%	14.5%	25.0%	71.9%	74.8%	91.3%	49.7%	66.4%	78.0%	95.2%	82.8%	37.4%	66.3%	79.9%	33.3%	71.8%	52.1%	71.5%	70.1%	76.7%					
車道右側通行(違反)	2.5%	4.5%	0.0%	13.5%	0.0%	2.5%	0.0%	0.0%	1.3%	1.4%	0.0%	0.5%	0.0%	3.6%	0.7%	0.6%	5.2%	0.7%	1.3%	0.8%						
歩道左側通行(違反)	33.8%	37.1%	21.7%	39.6%	14.9%	20.3%	5.0%	24.5%	19.4%	35.1%	26.6%	14.6%	34.2%	22.8%	11.8%	35.2%	14.4%	19.2%	13.2%	11.4%						
歩道右側通行(違反)	57.5%	41.6%	63.9%	21.9%	29.6%	10.7%	4.9%	3.8%	25.8%	5.0%	21.2%	4.7%	28.4%	7.3%	34.3%	30.8%	8.6%	28.1%	13.9%	15.7%						
車道走行合計	8.8%	21.3%	14.5%	38.5%	74.4%	74.8%	91.3%	49.7%	66.4%	78.0%	95.2%	83.3%	37.4%	69.9%	79.9%	34.0%	77.0%	52.7%	72.8%	70.9%						
歩道走行合計	91.3%	78.7%	85.5%	61.5%	69.0%	25.6%	8.8%	50.3%	32.2%	22.0%	4.8%	16.7%	62.6%	30.1%	61.2%	66.0%	23.0%	47.3%	27.2%	29.1%						
合計	100.0%	100.0%	100.0%	100.0%	100.0%	100.0%	100.0%	100.0%	100.0%	100.0%	100.0%	100.0%	100.0%	100.0%	100.0%	100.0%	100.0%	100.0%	100.0%	100.0%						

◆東山～東山2丁目交差点間（朝）

	対策前						社会実験中						社会実験継続後													
	2月21日(水)		3月15日(木)		4月9日(月)		4月16日(月)		4月23日(月)		5月7日(月)		5月11日(金)		5月16日(水)		6月13日(水)		7月18日(水)		9月5日(水)		9月12日(水)		9月26日(水)	
	海側	山側	海側	山側	海側	山側	海側	山側	海側	山側	海側	山側	海側	山側	海側	山側	海側	山側	海側	山側	海側	山側	海側	山側	海側	山側
車道左側通行(ルール順守)	5	15	12	24	87	92	146	81	119	64	95	159	58	128	115	53	125	76	108	89						
車道右側通行(違反)	2	4	0	13	3	0	0	0	2	2	0	5	1	7	0	1	9	1	2	1						
歩道左側通行(違反)	27	33	18	38	28	18	8	40	31	53	38	18	53	44	36	17	25	28	20	17						
歩道右側通行(違反)	46	37	53	21	21	13	6	42	9	32	8	9	44	14	46	12	49	15	41	21						
車道走行合計	7	19	12	37	22	90	92	146	81	120	66	160	58	135	115	54	134	77	110	90						
歩道走行合計	73	70	71	59	49	31	14	82	40	85	46	27	97	58	82	29	105	40	69	41						
合計	80	89	83	96	71	121	160	163	160	151	143	166	155	193	144	159	174	146	151	127						

(単位:台)

◆東山～東山2丁目交差点間（朝）

	対策前						社会実験中						社会実験継続後													
	2月21日(水)		3月15日(木)		4月9日(月)		4月16日(月)		4月23日(月)		5月7日(月)		5月11日(金)		5月16日(水)		6月13日(水)		7月18日(水)		9月5日(水)		9月12日(水)		9月26日(水)	
	海側	山側	海側	山側	海側	山側	海側	山側	海側	山側	海側	山側	海側	山側	海側	山側	海側	山側	海側	山側	海側	山側	海側	山側	海側	山側
車道左側通行(ルール順守)	0.0%	21.2%	17.1%	41.9%	58.1%	72.8%	88.1%	65.4%	85.1%	72.1%	79.9%	89.0%	63.8%	78.7%	84.1%	69.4%	73.5%	64.0%	70.1%	78.4%						
車道右側通行(違反)	20.5%	4.7%	18.6%	11.6%	6.8%	0.0%	0.7%	2.0%	0.7%	3.6%	0.0%	0.0%	8.6%	2.4%	0.0%	7.6%	2.9%	7.0%	1.0%							
歩道左側通行(違反)	35.6%	25.9%	17.1%	20.9%	16.2%	20.7%	0.8%	18.3%	10.6%	17.1%	16.0%	4.4%	15.1%	13.6%	10.2%	10.4%	16.9%	11.0%	16.5%							
歩道右側通行(違反)	43.8%	48.2%	47.1%	25.6%	18.9%	6.5%	2.5%	14.4%	3.5%	7.1%	4.1%	3.4%	12.5%	5.3%	18.0%	12.5%	6.6%	18.0%	12.4%							
車道走行合計	20.5%	25.9%	35.7%	53.5%	64.9%	72.8%	88.8%	67.3%	85.6%	75.7%	79.9%	91.2%	72.4%	81.1%	84.1%	77.1%	76.5%	71.0%	71.1%	79.2%						
歩道走行合計	79.5%	74.1%	64.3%	46.5%	35.1%	27.2%	3.4%	32.7%	14.2%	24.3%	20.1%	8.8%	27.6%	18.9%	15.9%	22.9%	23.5%	29.0%	28.9%							
合計	100.0%	100.0%	100.0%	100.0%	100.0%	100.0%	100.0%	100.0%	100.0%	100.0%	100.0%	100.0%	100.0%	100.0%	100.0%	100.0%	100.0%	100.0%	100.0%							

(単位:台)

◆東山～東山2丁目交差点間（朝）

	対策前						社会実験中						社会実験継続後													
	2月21日(水)		3月15日(木)		4月9日(月)		4月16日(月)		4月23日(月)		5月7日(月)		5月11日(金)		5月16日(水)		6月13日(水)		7月18日(水)		9月5日(水)		9月12日(水)		9月26日(水)	
	海側	山側	海側	山側	海側	山側	海側	山側	海側	山側	海側	山側	海側	山側	海側	山側	海側	山側	海側	山側	海側	山側	海側	山側	海側	山側
車道左側通行(ルール順守)	0	18	12	36	43	67	114	100	120	101	135	103	97	133	81	116	100	64	68	98						
車道右側通行(違反)	15	4	13	10	5	0	1	3	1	5	0	0	13	4	11	0	11	4	7	1						
歩道左側通行(違反)	26	22	12	18	12	19	1	9	28	15	24	5	23	23	13	16	15	23	11	16						
歩道右側通行(違反)	32	41	33	22	14	6	3	6	22	5	10	7	5	19	9	23	6	18	9	18						
車道走行合計	15	22	25	46	48	67	115	103	121	106	135	104	105	138	110	137	104	71	69	99						
歩道走行合計	58	63	45	40	26	25	4	15	50	34	34	10	42	32	36	22	33	29	28	26						
合計	73	85	70	86	74	92	119	134	153	141	140	114	152	169	128	138	144	100	97	125						

(単位:台)

【参考】自転車走行実態調査一詳細データ（夕方ピーク時間帯 17:00-19:00）

◆浅野川大橋～東山交差点間（夕）

	社会実験中												社会実験継続後												
	2月21日(水)		4月9日(月)		4月16日(月)		4月23日(月)		5月7日(月)		5月11日(金)		5月16日(水)		6月13日(水)		7月18日(水)		9月5日(水)		9月12日(水)		9月26日(水)		
	海側	山側	海側	山側	海側	山側	海側	山側	海側	山側	海側	山側	海側	山側	海側	山側	海側	山側	海側	山側	海側	山側	海側	山側	
車道左側通行(ルール順守)	7.8%	11.8%	8.2%	27.8%	14.8%	19.0%	43.0%	15.6%	23.4%	18.9%	43.1%	20.5%	41.2%	27.8%	45.5%	19.9%	47.8%	16.9%	40.3%	18.8%	48.9%	26.4%	51.2%	30.3%	42.1%
車道右側通行(違反)	0.0%	5.3%	0.0%	13.9%	0.0%	3.2%	3.5%	0.0%	6.5%	0.0%	7.3%	2.3%	3.9%	2.2%	4.5%	0.7%	7.8%	1.1%	6.9%	0.0%	5.6%	0.9%	4.8%	3.4%	4.0%
歩道左側通行(違反)	57.8%	44.7%	53.1%	37.5%	55.7%	38.1%	58.3%	57.1%	30.8%	50.0%	25.5%	48.9%	25.5%	38.9%	24.5%	54.8%	23.3%	61.8%	27.8%	57.6%	21.1%	46.2%	22.6%	44.9%	22.2%
歩道右側通行(違反)	34.4%	38.2%	38.8%	20.8%	29.5%	39.7%	27.8%	23.3%	39.3%	31.1%	24.1%	28.4%	29.4%	31.1%	25.5%	24.7%	21.1%	20.2%	25.0%	23.5%	24.4%	26.4%	21.4%	21.3%	31.7%
車道走行合計	7.8%	17.1%	8.2%	41.7%	14.8%	22.2%	13.9%	46.5%	15.6%	29.9%	18.9%	50.4%	22.7%	45.1%	50.0%	20.5%	55.6%	18.0%	47.2%	18.8%	54.4%	27.4%	56.0%	33.7%	46.0%
歩道走行合計	92.2%	82.9%	91.8%	58.3%	85.2%	77.8%	86.1%	53.5%	84.4%	70.1%	81.1%	49.6%	77.3%	54.9%	50.0%	79.5%	44.4%	82.0%	52.8%	81.2%	45.6%	72.6%	44.0%	66.3%	54.0%
合計	100.0%	100.0%	100.0%	100.0%	100.0%	100.0%	100.0%	100.0%	100.0%	100.0%	100.0%	100.0%	100.0%	100.0%	100.0%	100.0%	100.0%	100.0%	100.0%	100.0%	100.0%	100.0%	100.0%	100.0%	100.0%

◆東山～東山2丁目交差点間（夕）

	社会実験中												社会実験継続後													
	2月21日(水)		3月15日(木)		4月9日(月)		4月16日(月)		4月23日(月)		5月7日(月)		5月11日(金)		5月16日(水)		6月13日(水)		7月18日(水)		9月5日(水)		9月12日(水)		9月26日(水)	
	海側	山側	海側	山側	海側	山側	海側	山側	海側	山側	海側	山側	海側	山側	海側	山側	海側	山側	海側	山側	海側	山側	海側	山側	海側	山側
車道左側通行(ルール順守)	5	9	4	20	9	12	9	37	12	25	20	59	18	42	25	50	29	43	15	29	16	44	28	43	27	53
車道右側通行(違反)	0	4	0	10	0	2	1	3	0	7	0	10	2	4	2	5	1	7	1	5	0	5	1	4	3	5
歩道左側通行(違反)	37	34	26	27	34	24	42	26	44	33	53	35	43	26	35	27	80	21	55	20	49	19	49	19	40	28
歩道右側通行(違反)	22	29	19	15	18	25	20	20	21	42	33	25	30	28	28	28	36	19	18	18	20	22	28	28	18	40
車道走行合計	5	13	4	30	9	14	10	40	12	32	20	69	20	46	27	55	30	50	16	34	16	49	29	47	30	58
歩道走行合計	59	63	45	42	52	49	62	46	65	75	86	68	68	56	63	55	116	40	73	38	69	41	77	37	59	68
合計	64	76	49	72	61	63	72	86	77	107	106	137	88	102	90	110	146	90	89	72	85	90	106	84	89	126

◆東山～東山2丁目交差点間（夕）

	社会実験中												社会実験継続後													
	2月21日(水)		3月15日(木)		4月9日(月)		4月16日(月)		4月23日(月)		5月7日(月)		5月11日(金)		5月16日(水)		6月13日(水)		7月18日(水)		9月5日(水)		9月12日(水)		9月26日(水)	
	海側	山側	海側	山側	海側	山側	海側	山側	海側	山側	海側	山側	海側	山側	海側	山側	海側	山側	海側	山側	海側	山側	海側	山側	海側	山側
車道左側通行(ルール順守)	13.7%	11.9%	14.3%	31.4%	20.0%	27.5%	39.6%	52.9%	34.0%	39.4%	34.2%	55.3%	31.0%	48.1%	37.1%	50.0%	40.0%	58.1%	39.1%	51.1%	29.7%	60.0%	40.6%	65.5%	35.1%	56.0%
車道右側通行(違反)	2.0%	0.0%	0.0%	5.9%	2.0%	7.5%	0.0%	2.9%	11.3%	3.0%	3.9%	7.1%	9.9%	6.2%	1.6%	6.3%	6.3%	4.1%	1.6%	4.3%	2.7%	4.6%	4.3%	5.2%	6.4%	0.0%
歩道左側通行(違反)	54.9%	42.9%	57.1%	25.5%	54.0%	27.5%	41.7%	20.6%	45.3%	25.8%	40.8%	21.2%	39.4%	25.9%	46.8%	21.3%	44.8%	17.6%	45.3%	27.7%	50.0%	20.0%	34.8%	15.5%	43.6%	22.0%
歩道右側通行(違反)	29.4%	45.2%	28.6%	37.3%	24.0%	37.5%	18.8%	23.5%	9.4%	31.8%	21.1%	16.5%	19.7%	19.8%	14.5%	22.5%	8.3%	20.3%	14.1%	17.0%	17.6%	15.4%	20.3%	13.8%	14.9%	22.0%
車道走行合計	15.7%	11.9%	14.3%	37.3%	22.0%	35.0%	59.6%	55.9%	45.3%	42.4%	38.2%	62.4%	40.8%	54.3%	38.7%	56.3%	46.9%	62.2%	40.6%	55.3%	32.4%	64.6%	44.9%	70.7%	41.5%	56.0%
歩道走行合計	84.3%	88.1%	85.7%	62.7%	78.0%	65.0%	60.4%	44.1%	54.7%	57.6%	61.8%	37.6%	59.2%	45.7%	61.3%	43.8%	53.1%	37.8%	59.4%	44.7%	67.6%	35.4%	55.1%	29.3%	58.5%	44.0%
合計	100.0%	100.0%	100.0%	100.0%	100.0%	100.0%	100.0%	100.0%	100.0%	100.0%	100.0%	100.0%	100.0%	100.0%	100.0%	100.0%	100.0%	100.0%	100.0%	100.0%	100.0%	100.0%	100.0%	100.0%	100.0%	100.0%

◆東山～東山2丁目交差点間（夕）

	社会実験中												社会実験継続後													
	2月21日(水)		3月15日(木)		4月9日(月)		4月16日(月)		4月23日(月)		5月7日(月)		5月11日(金)		5月16日(水)		6月13日(水)		7月18日(水)		9月5日(水)		9月12日(水)		9月26日(水)	
	海側	山側	海側	山側	海側	山側	海側	山側	海側	山側	海側	山側	海側	山側	海側	山側	海側	山側	海側	山側	海側	山側	海側	山側	海側	山側
車道左側通行(ルール順守)	7	5	4	16	10	11	19	36	18	26	26	47	22	39	23	40	39	43	25	24	22	39	28	38	33	56
車道右側通行(違反)	1	0	0	3	3	1	3	0	6	2	3	6	7	5	1	5	6	3	1	2	2	2	3	3	3	6
歩道左側通行(違反)	28	18	16	13	27	11	20	14	24	17	31	18	28	21	29	17	43	13	29	13	37	13	24	9	41	
歩道右側通行(違反)	15	19	8	19	12	15	9	16	5	21	16	14	14	16	9	18	8	15	9	8	13	10	14	8	14	
車道走行合計	8	5	4	19	11	14	19	38	24	28	29	53	29	44	24	45	45	46	26	26	24	42	31	41	39	56
歩道走行合計	43	37	24	32	39	26	29	30	29	38	47	32	42	37	38	35	51	28	38	38	21	50	23	38	17	55
合計	51	42	28	51	50	40	48	68	53	66	76	85	71	81	62	80	96	74	64	47	74	65	69	58	94	100

(単位:台)