

7時00分現在

## 北陸地方整備局管内における 道路の通行止め状況をお知らせします(第9報)

令和6年能登半島地震の影響により、北陸地方整備局管内の道路において、通行止め等を行っている箇所・区間について、

1月18日(木) 7:00現在の状況をお知らせします。

第8報からの変更点は下記のとおりです。

・石川県 国道470号 <sup>みい</sup>のと三井IC～<sup>さとやまくこう</sup>のと里山空港IC  
輪島から穴水方面のみ【通行止め解除】 ※40km/h速度規制

人命救助、救援物資の輸送や復旧作業に支障が生じることから、一般車両の能登地方への移動は控えて頂くようご理解とご協力をお願い致します。

なお、余震や異常気象時は、通行止めにする場合がありますので、通行する際は最新の交通情報を確認するようお願いいたします。

<記者発表先> 新潟県政記者クラブ、新県政記者クラブ、新潟県内専門紙、  
富山県政記者クラブ、富山県内専門紙、  
石川県政記者クラブ、石川県内専門紙

北陸地方整備局  
ホームページ

URL:<https://www.hrr.mlit.go.jp/>



X  
(旧Twitter)



お問い合わせ先

国土交通省 北陸地方整備局 道路部

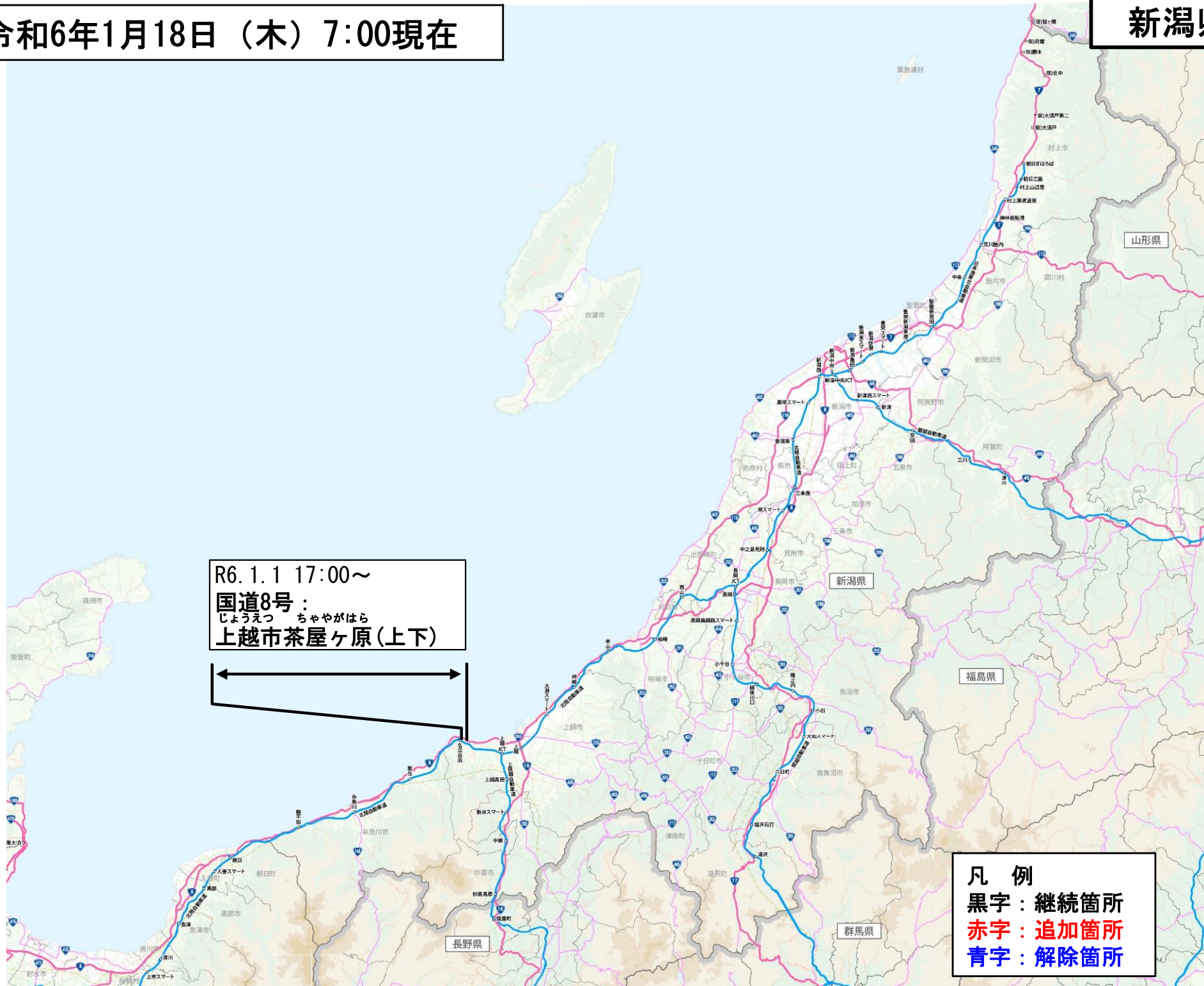
道路管理課 課長 <sup>いその</sup>磯野 <sup>のぶき</sup>信樹

<sup>みさきちょう</sup>新潟市中央区美咲町1-1-1

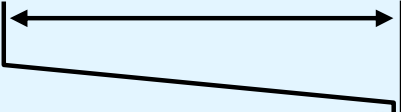
電話 025-280-8880(代表)

令和6年1月18日（木）7:00現在

新潟県



R6.1.1 17:00~  
国道8号：  
じょうえつ ちややがはら  
上越市茶屋ヶ原(上下)



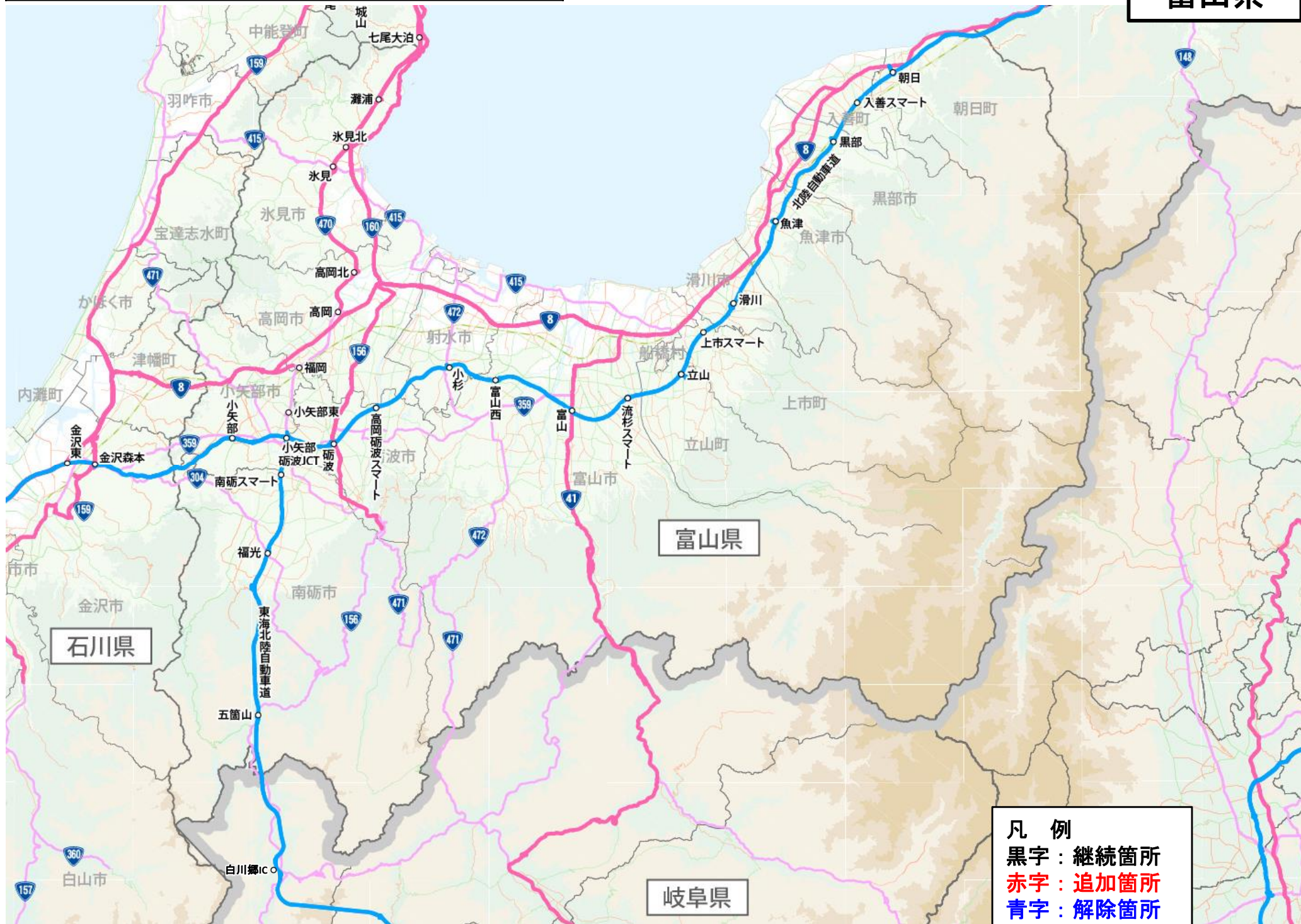
凡例  
黒字：継続箇所  
赤字：追加箇所  
青字：解除箇所



令和6年1月18日（木）7:00現在

※規制箇所なし

富山県





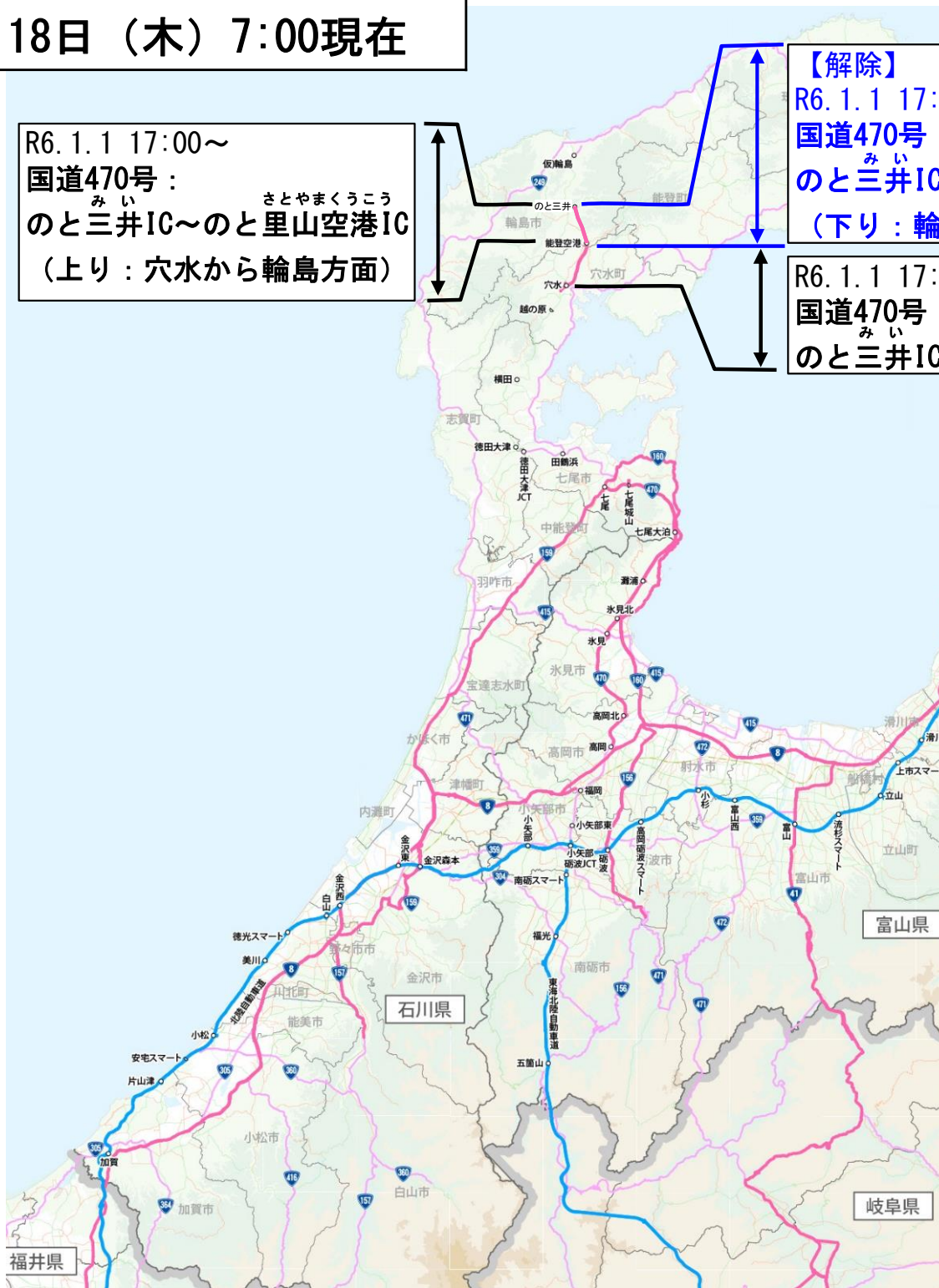
令和6年1月18日（木）7:00現在

石川県

R6.1.1 17:00～  
国道470号：  
のと三井IC～のと里山空港IC  
（上り：穴水から輪島方面）

【解除】  
R6.1.1 17:00～R6.1.18 7:00  
国道470号：  
のと三井IC～のと里山空港IC  
（下り：輪島から穴水方面）

R6.1.1 17:00～  
国道470号：  
のと三井IC～穴水IC（上下）



凡例  
黒字：継続箇所  
赤字：追加箇所  
青字：解除箇所