

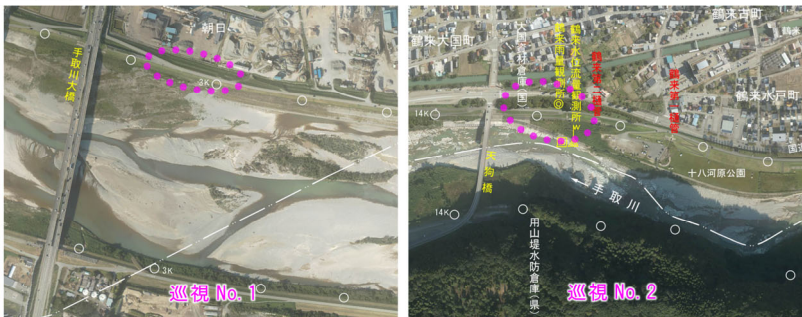
重要水防箇所パトロール

～出水期を前に堤防や水防資材を関係機関と合同で点検～

- 令和8年6月4日、手取川・梯川において「重要水防箇所」及び「水防資材」の点検を自治体等の関係機関と合同で実施しました。
- 点検対象箇所想定される水防工法や水防資材の確認を行うことで出水期(手取川6/15～10/15<梯川は9/30>)に備えます。

手取川 令和8年6月4日(木)AM (9機関29名参加)

- 巡視No.1 手取川大橋上流右岸堤防(重要水防箇所)
 - 巡視No.2 天狗橋上流右岸堤防(手取川基準観測所、資材倉庫)
 - 巡視No.3 川北大橋下流左岸堤防(重要水防箇所)
 - 巡視No.4 辰口橋上流左岸(資材倉庫)
 - 巡視No.5 手取川橋詰(重要水防箇所、資材倉庫)
- 巡視場所



重要水防箇所の点検(手取川)



水防資材の点検(手取川)

梯川 令和8年6月4日(木)PM (6機関24名参加)

- 巡視No.1 小野町橋下流右岸堤防(重要水防箇所)
 - 巡視No.2 白江大橋上流右岸堤防(資材倉庫)
 - 巡視No.3 中海大橋下流左岸堤防(資材倉庫)
 - 巡視No.4 鴨浦橋上流右岸(重要水防箇所)
 - ※令和4年8月出水越水箇所
 - 巡視No.5 石田橋下流左岸(重要水防箇所)
- 巡視場所



重要水防箇所の点検(梯川)



水防資材の点検(梯川)