



## 出水期を前に堤防や水防資材を関係機関と合同で点検

手取川・梯川・石川海岸水防連絡会では、本格的な出水期※を迎えるにあたり「重要水防箇所」及び「水防資材」の合同点検を実施します。

手取川・梯川の重要水防箇所ですら予想される危険や対策工法等を合同で現地確認を行うことで、洪水時の水防活動に万全を期すことを目的としています。

※出水期：雨季や融雪期など洪水の起こりやすい時期

### 記

1. 点検日：令和 8年 6月 4日（木）午前：手取川、午後：梯川
2. 点検対象：国土交通省が管理している区間内にある「重要水防箇所」及び「水防資材」のうち、特に重要な箇所。
3. 点検スケジュール：別紙のとおり  
※取材は、現地の状況の関係から両河川の巡視 No. 1～2 の点検時（手取川 9:20～10:20 頃、梯川 13:25～14:00 頃）にお願いします。
4. 参加機関：「手取川・梯川・石川海岸水防連絡会」の各関係機関（計 10 機関）石川県、小松市、白山市、能美市、野々市市、川北町、電源開発(株)、IR いしかわ鉄道(株)、金沢地方気象台、金沢河川国道事務所

### 参考）出水期

- ・手取川：6月15日～10月15日
- ・梯川：6月15日～9月30日



令和7年度の資材倉庫確認状況



令和7年度のパトロール状況

金沢河川国道事務所  
 ホームページ



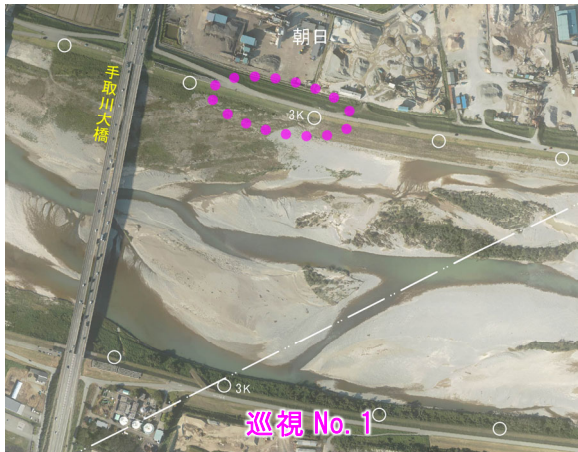
### お問い合わせ先

国土交通省 北陸地方整備局 金沢河川国道事務所  
 事業対策官 おかだ 岡田 たけし 武 076-264-9910（流域治水課 直通）

○点検スケジュール

手取川	令和8年6月4日(木)AM	(9機関33名参加予定)
集合	9:00	小姫公園(手取川出張所隣)
巡視No.1	9:20頃	手取川大橋上流右岸堤防(重要水防箇所)
巡視No.2	9:50頃	天狗橋上流右岸堤防(手取川基準観測所、資材倉庫)
巡視No.3	10:30頃	川北大橋下流左岸堤防(重要水防箇所)
巡視No.4	10:45頃	辰口橋上流左岸(資材倉庫)
休憩		同上
巡視No.5	11:20頃	手取川橋橋詰(重要水防箇所、資材倉庫)
解散	11:55頃	同上

主な巡視場所



■ 梯川 令和8年6月4日(木)PM (6機関27名参加予定)

集合	13:15	梯川、鍋谷川合流点(梯川右岸7.8k付近)
巡視No.1	13:25頃	小野町橋下流右岸堤防(重要水防箇所)
巡視No.2	13:50頃	白江大橋上流右岸堤防(資材倉庫)
巡視No.3	14:20頃	中海大橋下流左岸堤防(資材倉庫)
休憩	14:40頃	中海ロードパーク
巡視No.4	15:05頃	鴨浦橋上流右岸(重要水防箇所) ※令和4年8月出水越水箇所
巡視No.5	15:40頃	石田橋下流左岸(重要水防箇所)
解散	15:55頃	同上

主な巡視場所

