

手取川渇水情報連絡会の結果について

7月21日の梅雨明け発表以降、手取川上流域の降水量が例年よりも非常に少なく、手取川ダムの貯水率が20%を下回った。そのため、9月15日(金)に利水関係者などの関係機関を集めて“手取川渇水情報連絡会”を開催し、情報共有を図った。

1. 日 時 令和5年9月15日(金)10:00～10:40
2. 場 所 北陸地方整備局 金沢河川国道事務所会議室(WEB会議)
3. 議 事 (1)北陸地方の気象状況について
(2)手取川ダム、大日川ダムの現状について【手取川ダム資料】
(3)関係利水者から現在の取組状況と今後の取水見込みの報告
(4)今後の対応について
4. 手取川渇水情報連絡会での確認事項
 - 今のところ節水の要請は考えていない(石川県(水道事業者))
 - 今後水位が低下し、都市用水確保水位に近づいた場合は、再度連絡会を開催するかどうか関係機関で検討する。



事務所長挨拶



WEBでの発言

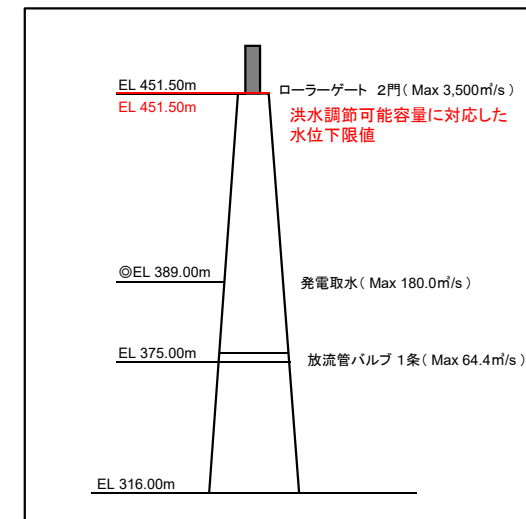
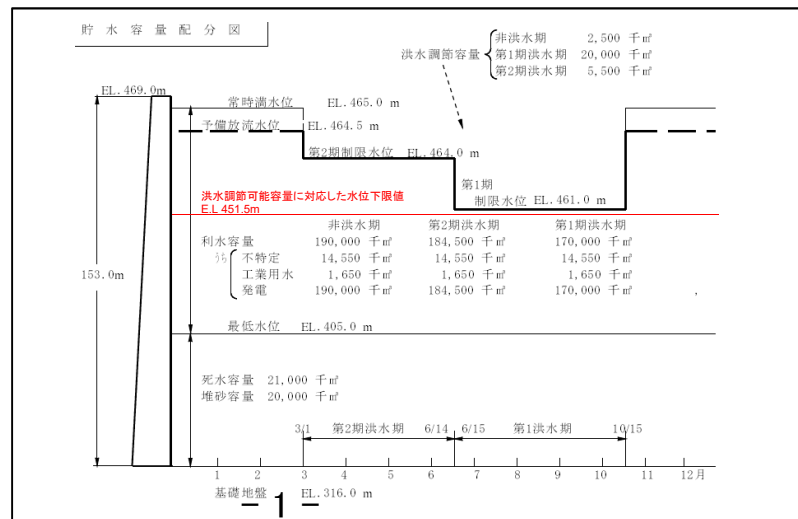
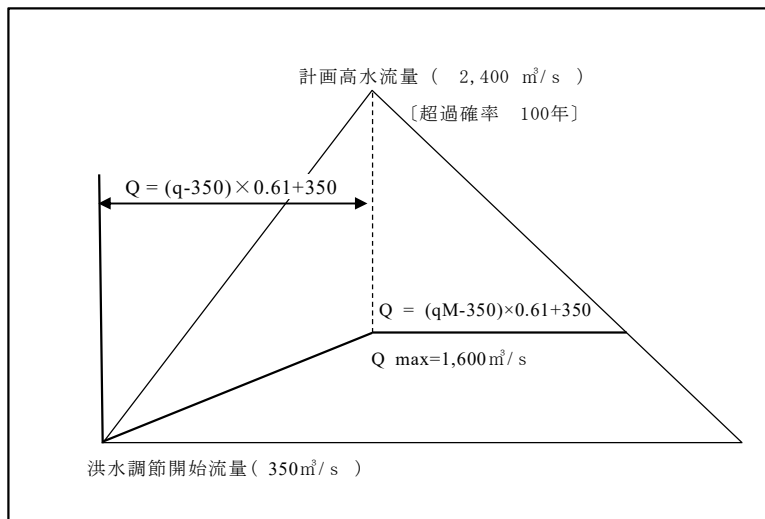
手取川水系 手取川(てどりがわ)ダムの概要

所在地	左岸	石川県白山市東二口
	右岸	石川県白山市女原
河川名	手取川(1級)	
目的	F.W.I.P	
型式	R:土質遮水型ロックフィルダム	
堤高	153 m	
流域面積	428.36 km ²	
総貯水容量	231,000 千m ³	
有効貯水容量	190,000 千m ³	
洪水調節可能容量	42,470 千m ³	
基準降雨量/継続時間	340mm/24h	
ガイドライン以外の基準	無	
洪水調節方式	一定率一定量	
管理開始	1980(昭和55年)	
適用法規	河川法	
総事業費	763 億円	
管理者	国土交通省金沢河川国道事務所 (株)電源開発	



手取川貯水池上流部の堆砂箇所(桑島地先)

維持放流状況



手取川ダム 上空から



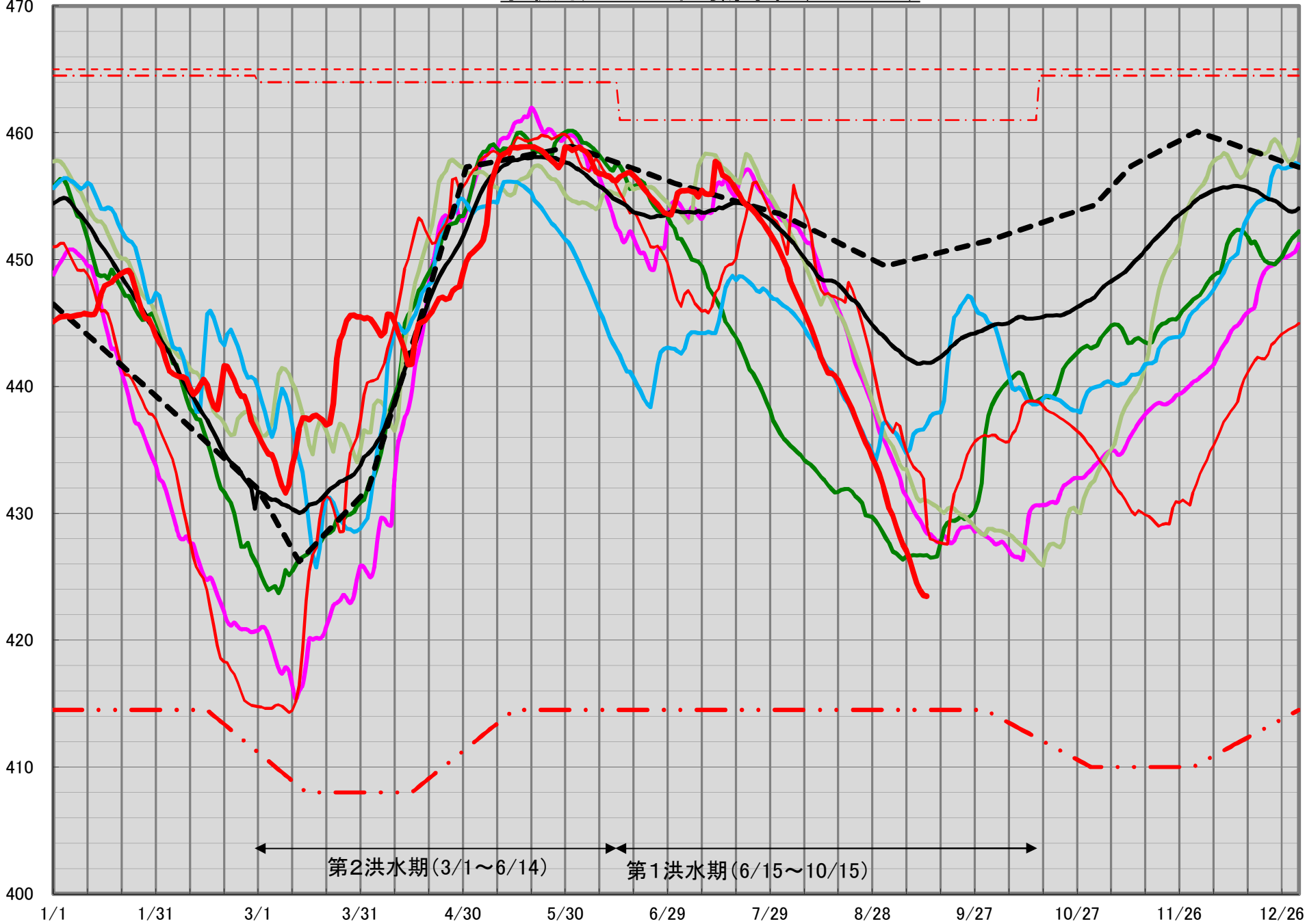
撮影:R4. 6. 27
貯水位:450. 5m



撮影:R5. 8. 30
貯水位:433. 2m

(EL.m)

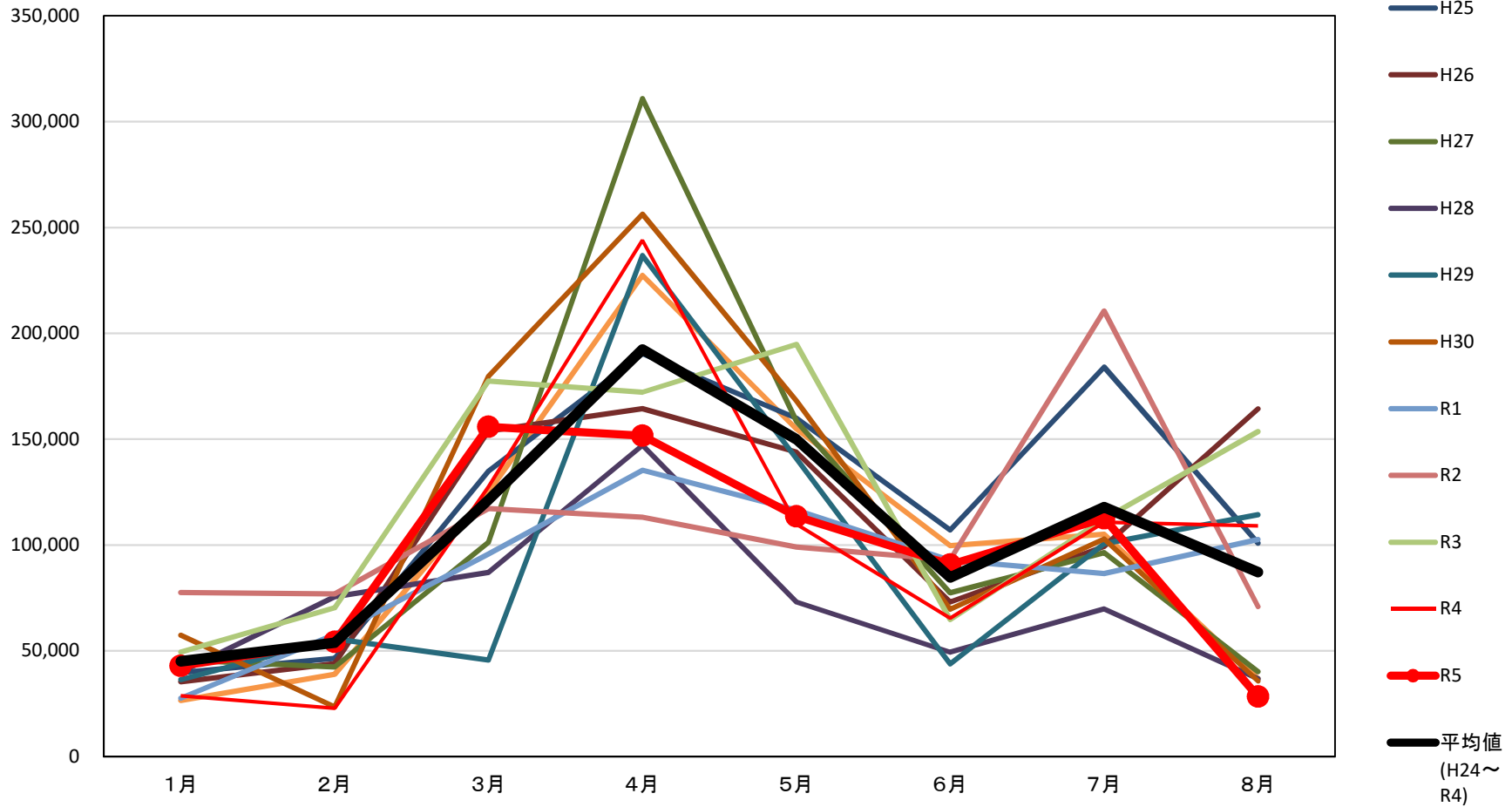
手取川ダム 日平均貯水位 (S55~R5)



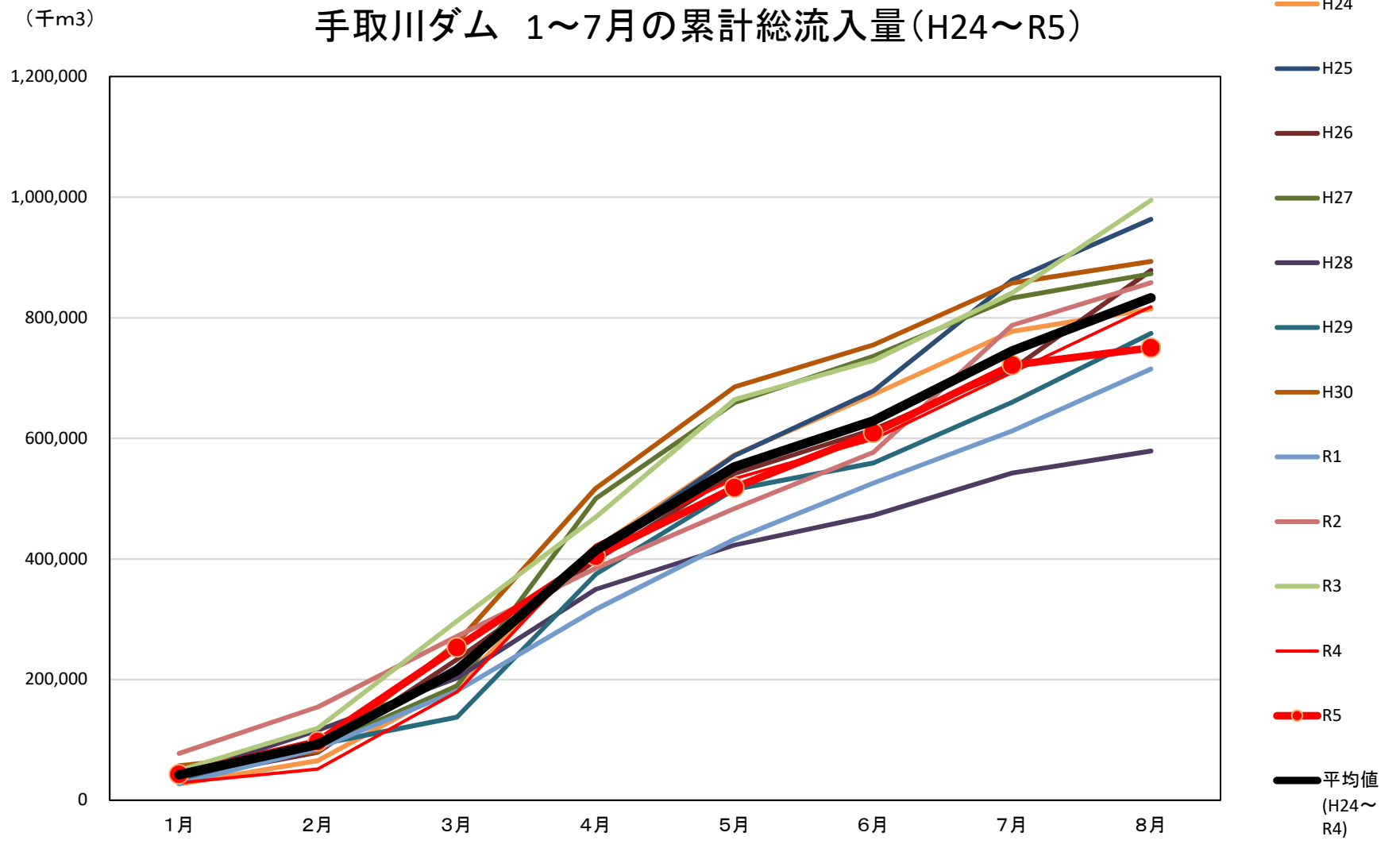
- サージ水位
- 制限水位
- 確保水位
- S61
- H6
- H24
- H28
- R4
- S55-R4平均
- 2023年貯水池運用計画
- R5

(千m³)

手取川ダム 月別・総流入量 (H24~R5)

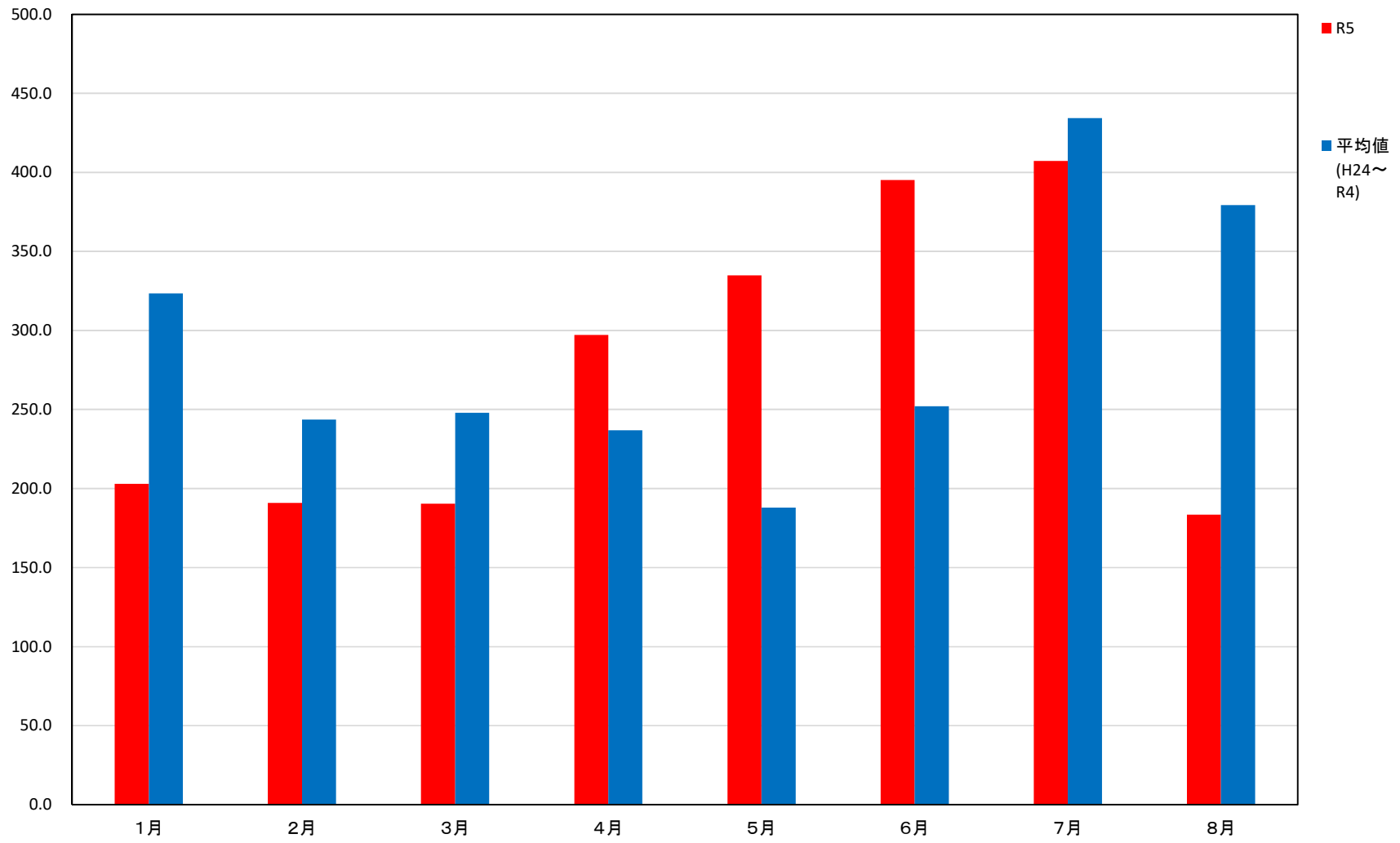


手取川ダム 1～7月の累計総流入量(H24～R5)



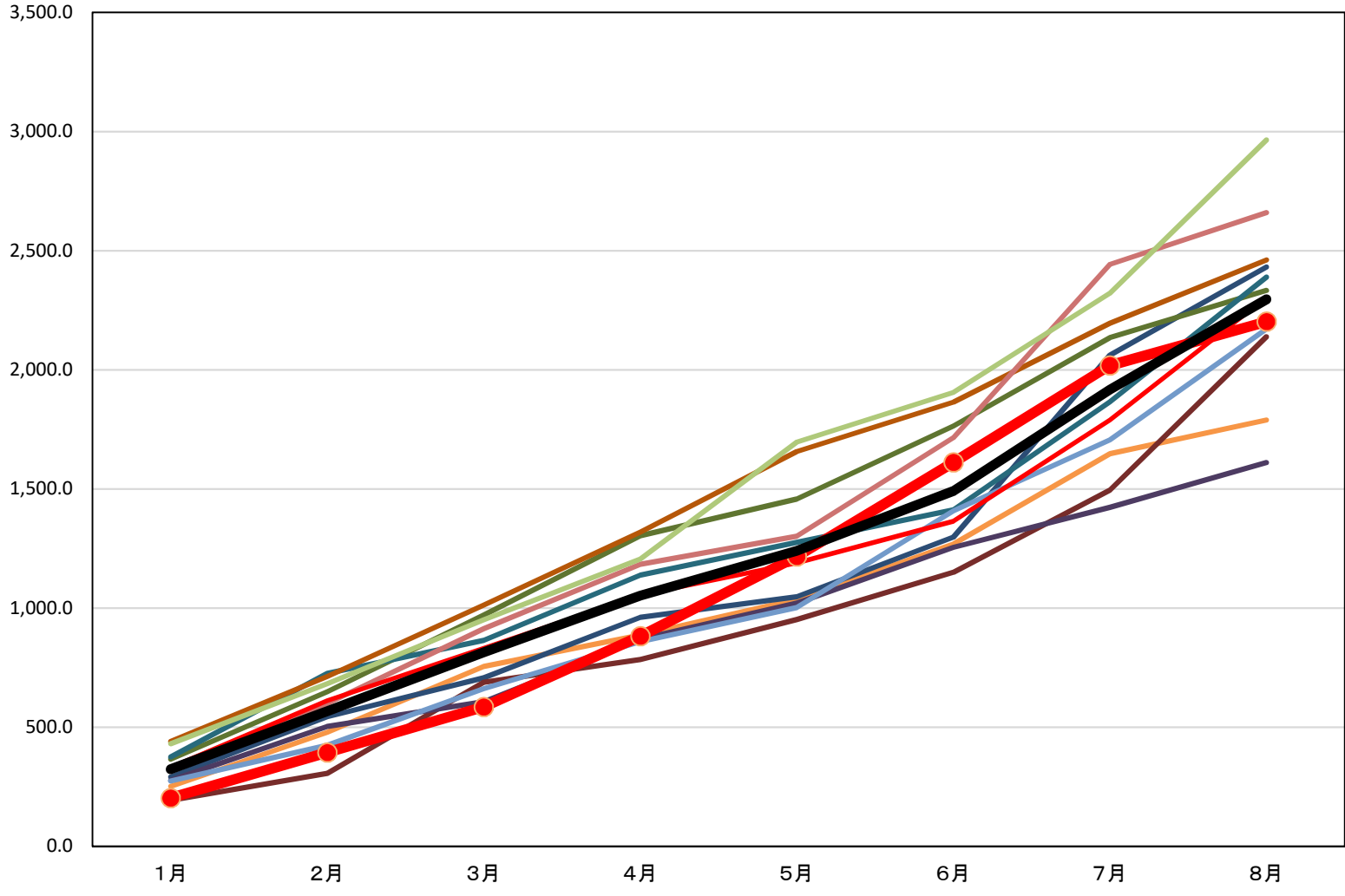
手取川ダム 上流域平均雨量(月別)

(mm)



手取川ダム 累計・流域平均雨量 (H24~R5)

(mm)



- H24
- H25
- H26
- H27
- H28
- H29
- H30
- R1
- R2
- R3
- R4
- R5
- 平均値 (H24~R4)