



## かが 加賀拡幅

# 工事に伴い車線の切り替えを行います

- 金沢河川国道事務所では、交通渋滞の緩和を目的として、国道8号 <sup>はこみやまち</sup>加賀市箱宮町～<sup>くろせまち</sup>同市黒瀬町において、加賀拡幅事業を進めています。
- 工事の進捗に伴い、国道8号 <sup>にしじままち</sup>加賀市西島町から <sup>かもまち</sup>加茂町間の車線切り替えを行いますのでお知らせします。
- 皆様にはご不便をおかけしますが、ご理解とご協力をお願いいたします。

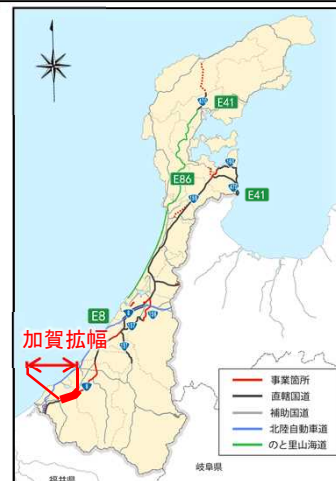
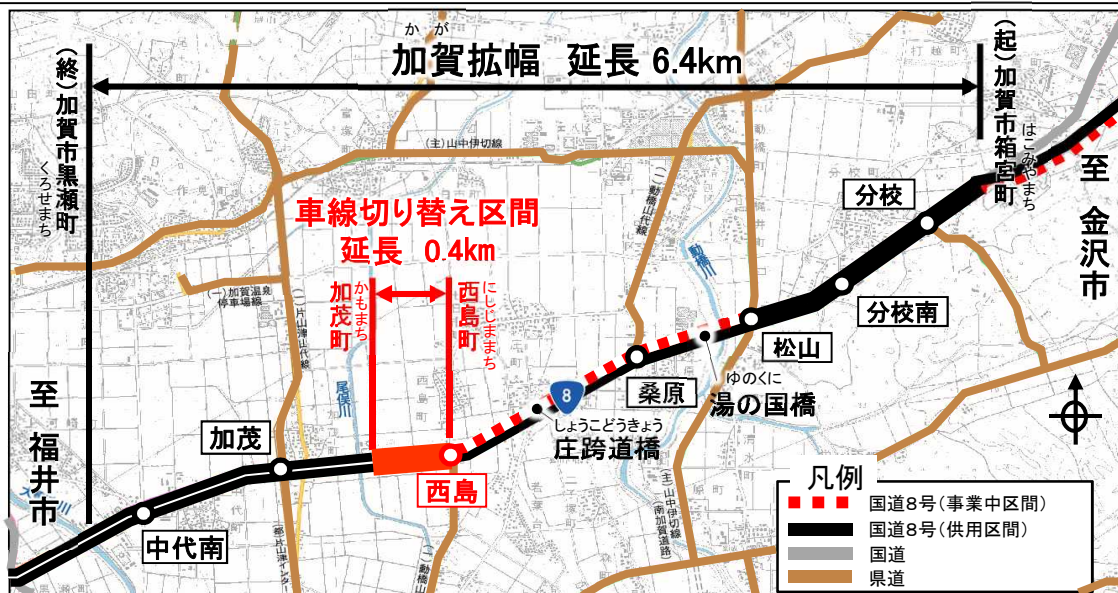
### 【車線切り替え開始日時】

令和2年7月29日（水） 午前6時頃～

※車線切り替えの詳細は、別紙を参照願います。

※現地の規制看板や交通誘導員の指示に従って安全な通行をお願いします。

※気象条件等により車線切り替え開始日時が変更となる場合があります。



地図出典: 国土地理院

## お問い合わせ先

国土交通省 北陸地方整備局 金沢河川国道事務所 工務第二課長

つきだ たかし  
月田 孝

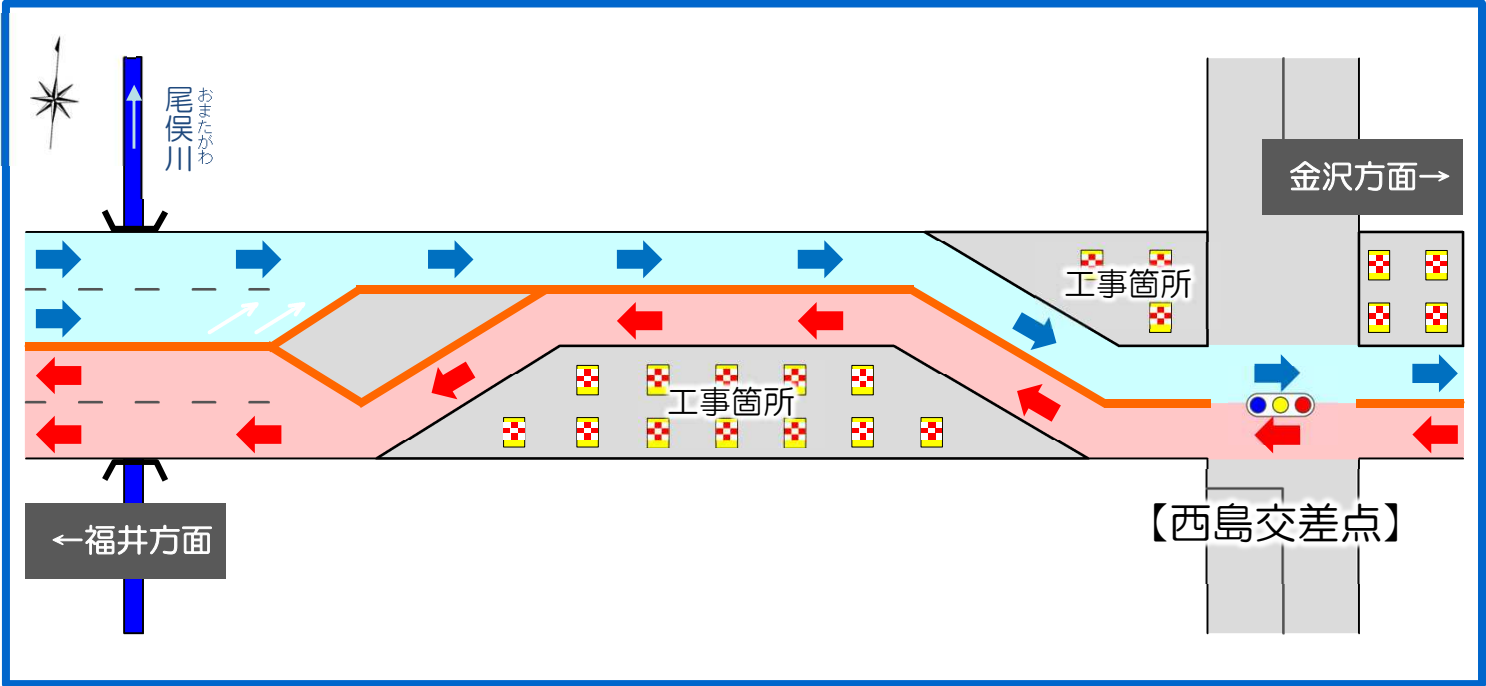
住所 : 金沢市西念4丁目23番5号

電話 : 076-264-8575(工務第二課直通)

FAX : 076-233-9631

# 国道8号 加賀拡幅事業 走行車線切り替えイメージ図

## 現在



7月29日（水）午前6時頃より  
車線の切り替えを行います

## 車線切り替え後

