

冬用タイヤ装着率は92パーセント！

～ 降雪準備は順調に進んでいます！ ～

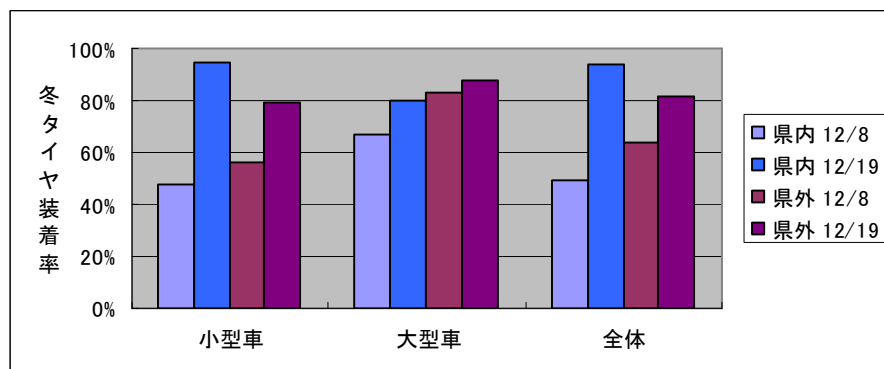
～ さらなる冬用タイヤ装着をお願いします！ ～

- 金沢河川国道事務所では、初冬期に発生するスリップ事故や登坂不能等のトラブルを未然に回避するため、「冬用タイヤの早期装着」について、注意喚起のチラシ配布を通じて呼びかけを実施しました。
- また、これから本格的な降雪を前に冬タイヤ装着率調査も併せて実施しました。
- 調査の結果、装着率は全体で92パーセントでした。12月8日に実施した予備調査の結果51パーセントから降雪準備は大きく進んでいますが、さらなる冬用タイヤ装着をお願いいたします。

1. 調査概要

- ◇調査日時 : 平成23年12月19日(月) 13時00分～14時30分
- ◇調査場所 : 道の駅こまつ木場湯
- ◇調査台数 : 道の駅に駐車している車両180台(うち小型車167台)
- ◇調査項目 : 県内、県外ナンバー、小型車、大型車別

2. 調査結果



3. 雪道での安全な走行のために

- (1) 冬用タイヤの装着やチェーンの携行もお願いします。
- (2) 金沢河川国道事務所では、ホームページで、石川県内の道路情報(道路カメラによる路面状況、工事等に伴う道路規制、気温・降雪・積雪などの気象情報)をリアルタイムに提供しています。お出かけ前には是非ご利用下さい。

「金沢河川国道事務所ホームページ」 : <http://www.mlit.go.jp/kanazawa/>

【問い合わせ先】

国土交通省北陸地方整備局 金沢河川国道事務所 加賀国道維持出張所長 川尻 克巳
 TEL : 076-276-0797

調査状況写真



チラシ配布状況写真

