



しめのまち

国道8号 金沢市示野町地区 6車線化

～ 完成1年後の交通状況をお知らせします ～

快適で走りやすく、市内の移動がより便利に

平成21年3月27日に完成した、示野町地区の6車線化により

平日朝ピーク時の交通量が約2割増加しましたが、示野中町交差点の渋滞長が約3km縮小し、通過時間が約17分短縮しました。

しめのなかまち

また、渋滞による損失額が年間約1億2千万円減少しました。

調査実施日

【平日調査】

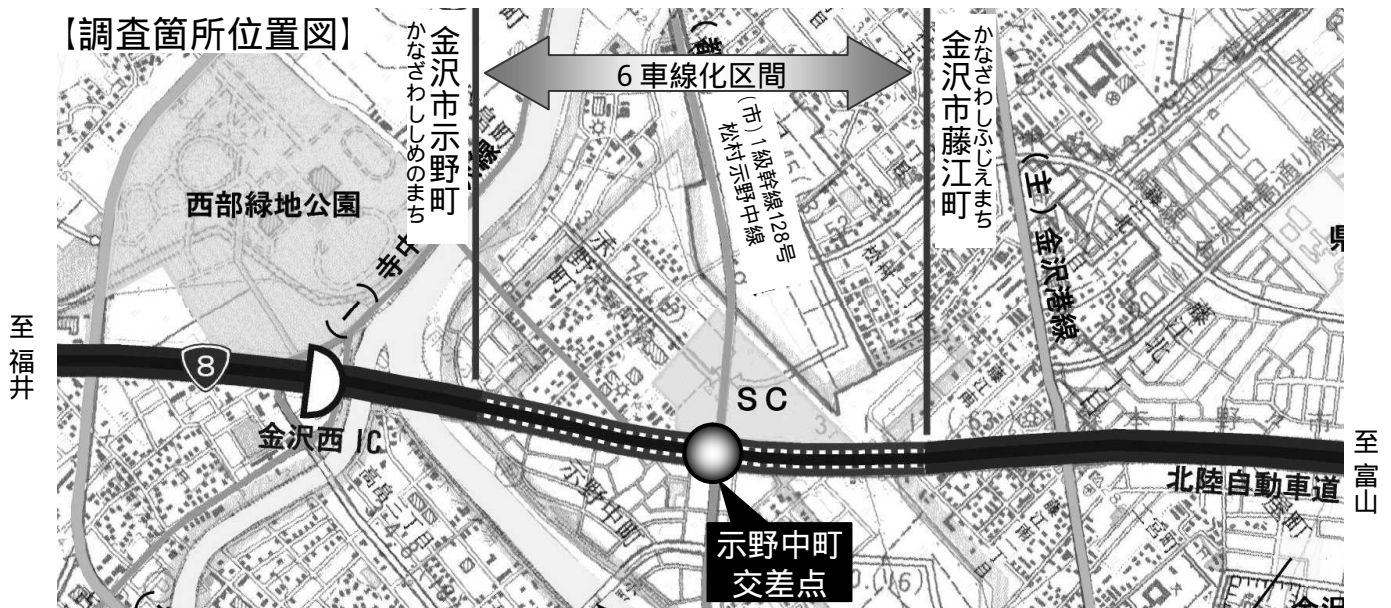
完成前 : 平成20年11月18日(火) 朝ピーク時(7時~9時)と、夕ピーク時(17時~19時)の合計4時間
完成後 : 平成21年3月31日(火) 完成前と同一時間帯
完成1年後 : 平成22年4月27日(火) 完成前と同一時間帯

【休日調査】

完成前 : 平成20年11月16日(日) ピーク時(14時~18時)の4時間
完成後 : 平成21年3月29日(日) 完成前と同一時間帯
完成1年後 : 平成22年4月25日(日) 完成前と同一時間帯

詳細なデータは次ページ以降を参照願います。

【調査箇所位置図】



お問い合わせ先

石川の道を安全、快適にするための



北陸の道路整備 『選択と集中』

北陸地方整備局 金沢河川国道事務所

調査第二課長 吉田 英治

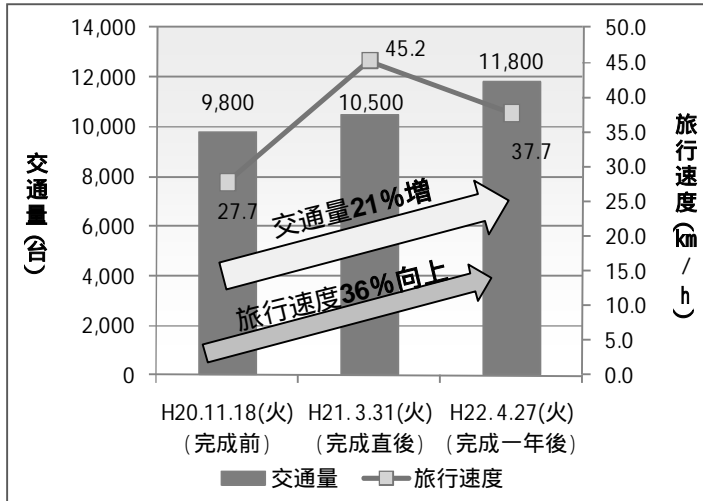
電話：076-264-9912 (調査第二課直通)

1) 交通状況の変化

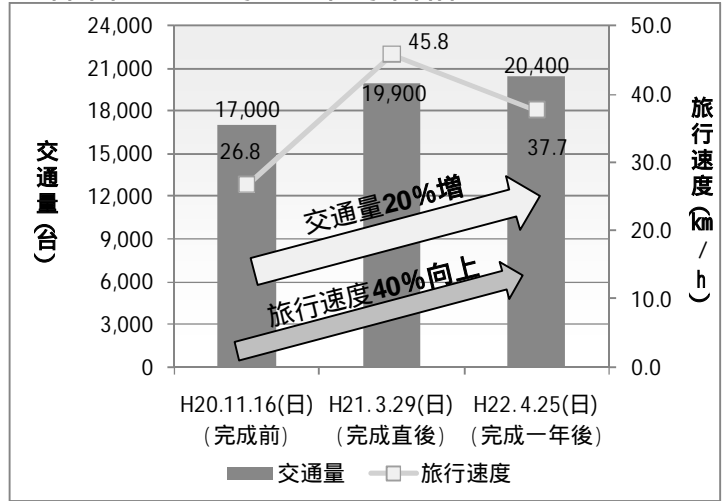
1) 平日朝と休日のピーク時間帯における上下線の交通量と旅行速度の変化

藤江交差点～示野中町交差点間の交通量および旅行速度

平日朝ピーク時【上下線合計】



休日ピーク時【上下線合計】

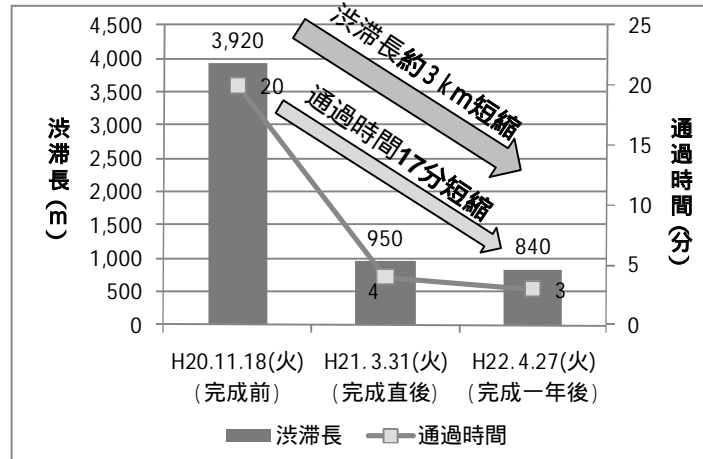


完成前と比較して、**交通量は増加しましたが、旅行速度は向上しており、6車線化により国道8号示野町地区の交通機能が強化されました。**

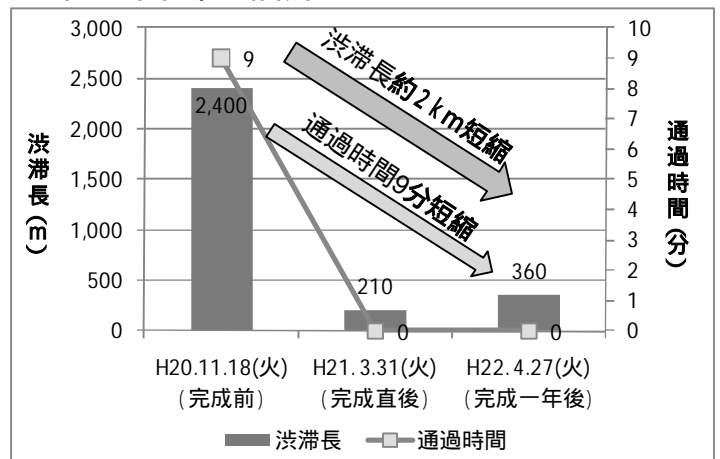
平日夕方のピーク時間帯においても、上記と同様の傾向(交通量15%増、旅行速度18%向上)となっており、6車線化による一定の効果が確認されました。

2) 示野中町交差点における平日朝のピーク時間帯の渋滞長、通過時間の変化

上り【福井 富山】



下り【富山 福井】



完成前後の調査により、すべての調査時間帯で完成前と比較して**渋滞の緩和が確認されました。**特に渋滞の目立っていた平日朝ピーク時では、**渋滞長が縮小し、通過時間が大幅に短縮**されました。

完成前 (H20.11.18(火))



完成1年後 (H22.4.27(火))

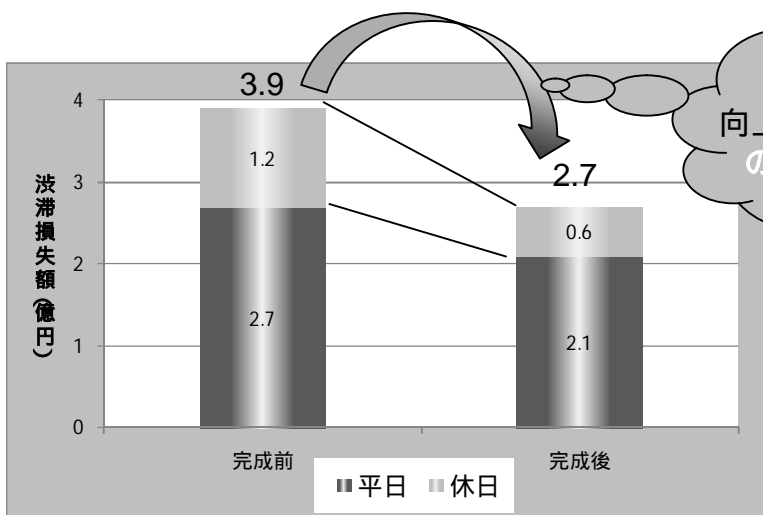
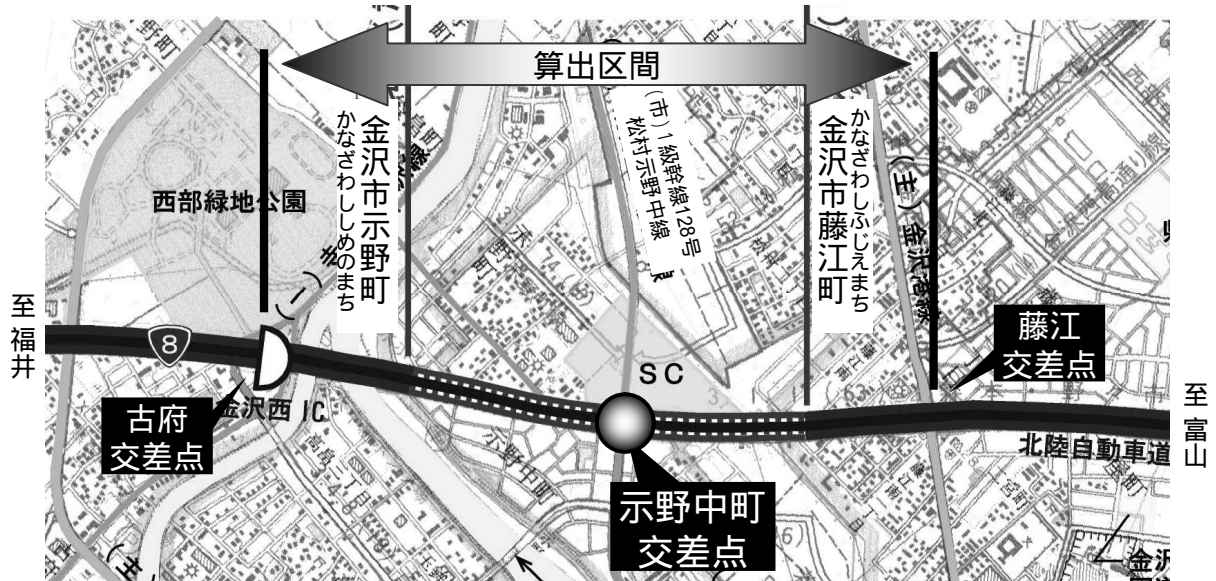


2) 渋滞損失額の変化

渋滞損失額の変化

1年間で、約1億2千万円減少！（推計）

・年間を通じたピーク時間帯における渋滞損失額は、約3.9億円/年から約2.7億円/年に減少。（約30%削減）



旅行速度の大幅な向上により、年間約1.2億円の渋滞損失額が減少！

渋滞損失額とは

渋滞損失額とは、渋滞等による走行速度の低下によって生ずる、時間の損失や、経費の損失を金銭に換算した額です。

【6車線化前後における年間の渋滞損失額の比較】

3) 6車化によるその他の効果

【救急車両の走行性】

車線数が増えたことで、以前に増して一般車両が道を譲ってくれるようになった。これにより、完成前に比べて、石川県立中央病院への搬送時間が短縮したと感じている。



駅西消防署、中央消防署、白山石川広域消防本部、野々市町環境安全課への聞き取り結果