

記者発表	
発表先	石川県政記者クラブ

平成21年4月7日

扱い 発表を持って解禁



国道8号 金沢市示野町地区6車線化

～ 供用開始直後の交通状況概要【速報】 ～

国道8号金沢市示野町地区の拡幅事業(6車線化)は、平成21年3月27日に供用開始いたしました。供用開始直後の交通状況を、平日、休日に調査しましたので、その結果をお知らせします。今後も引き続き、交通状況を把握するための調査を実施する予定です。

1) 渋滞状況の変化

示野中町交差点の渋滞長が

平日の朝ピーク時で **約11分の1**に！(供用前 約2400m 約210m)

休日のピーク時で **約12分の1**に！(供用前 約1700m 約140m)

2) 通過時間の変化

示野中町交差点を通過する時間が

平日の朝ピーク時で **最大16分短縮** (供用前最大 20分 4分)

休日のピーク時で **最大8分短縮で解消！！** (供用前最大 8分 0分)

3) 交通量の変化

示野中町交差点付近の交通量(上下線合計)が

休日のピーク時で **約5600台/4h増加** (供用前の約1.17倍)

調査実施日

【平日調査】

供用前:平成20年11月18日(火) 朝ピーク時(7時～9時)と、夕ピーク時(17時～19時)の合計4時間

供用後:平成21年 3月31日(火) 供用前と同一時間帯

【休日調査】

供用前:平成20年11月16日(日) ピーク時(14時～18時)の4時間

供用後:平成21年 3月29日(日) 供用前と同一時間帯

【調査位置図】



詳細なデータは
次ページ以降参照

問い合わせ先:

国土交通省 北陸地方整備局 金沢河川国道事務所 調査第二課長 吉田 英治

TEL:076-264-9912(ダイヤルイン)

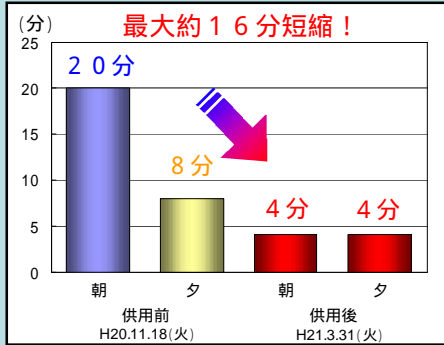
1) 平日の交通状況変化

示野中町交差点において
 渋滞状況は、上り線の朝ピーク時で、約3,920mが約950mに緩和(約4分の1)
 下り線の朝ピーク時で、約2,400mが約210mに緩和(約11分の1に!!!)

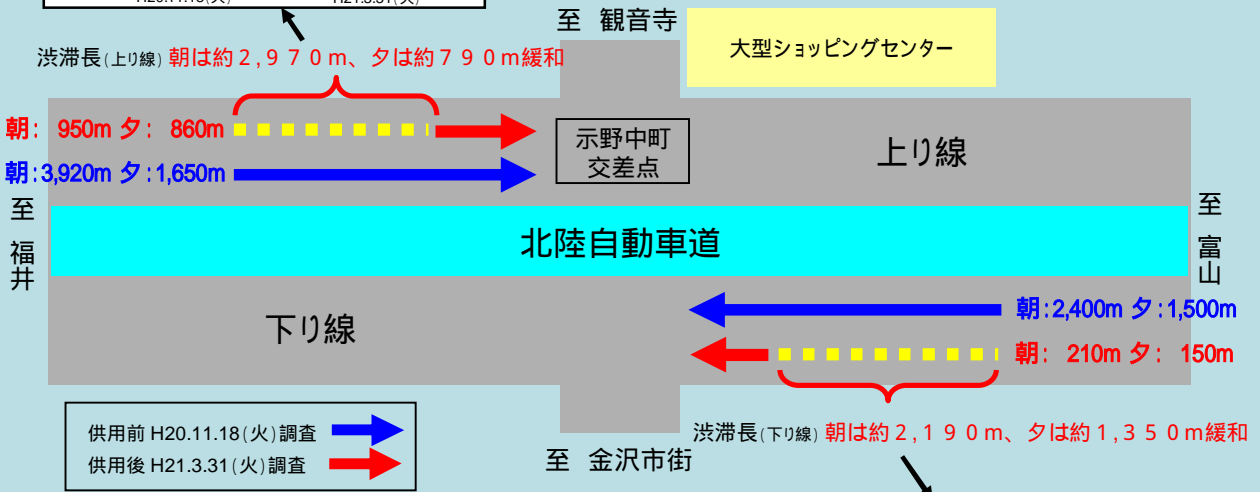
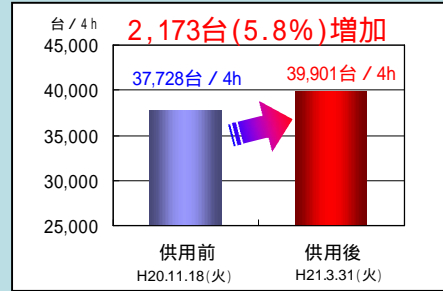
通過時間は、上り線の朝ピーク時で、20分 4分と約16分短縮で約5分の1に減少
 下り線の朝ピーク時で、9分 0分と約9分短縮で解消!!!

交通量は、平日朝夕のピーク時で 約2,000台/4h(約6%)増加(上下線合計)

通過時間 上り線 朝夕ピーク時



交通量 (7時~9時、17時~19時の4時間合計)



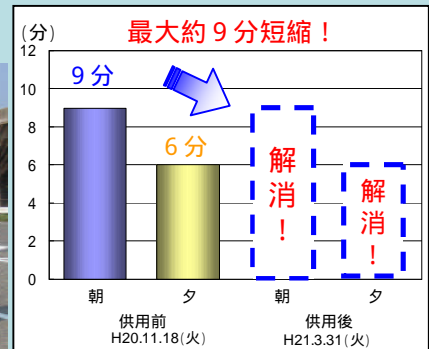
供用前状況(下り線)



供用後状況(下り線)



通過時間 下り線 朝夕ピーク時



2) 休日の交通状況変化

示野中町交差点において

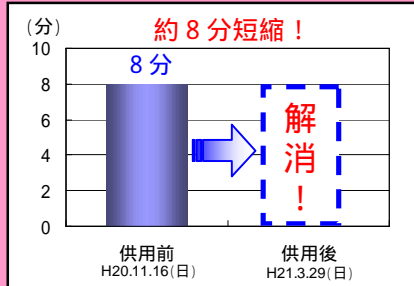
渋滞状況は、上り線で、約 1,650m が約 800m に緩和 (約 2 分の 1)

下り線で、約 1,700m が約 140m に緩和 (約 1 2 分の 1 に !!)

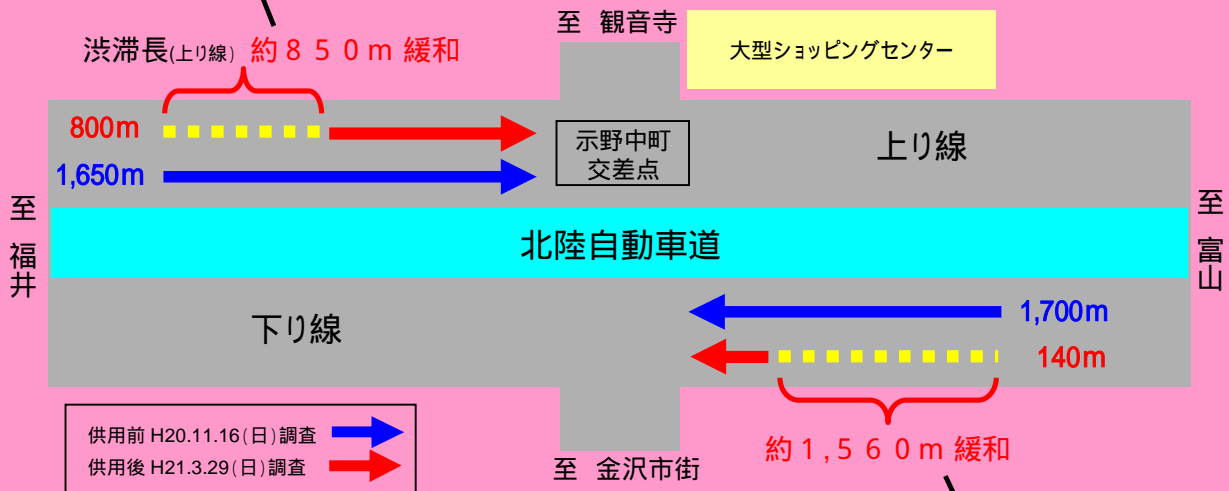
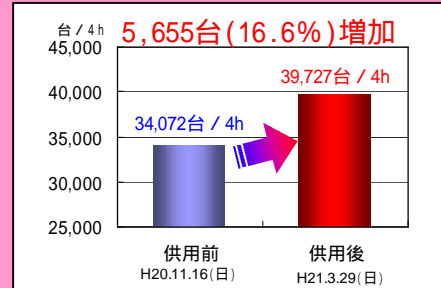
通過時間は、上下線共に、8 分 0 分と約 8 分短縮で解消 !!

交通量は、休日のピーク時で 約 5,600 台 / 4h (約 17%) 増加 (上下線合計)

通過時間 上り線 ピーク時(14時~18時)



交通量 上下線ピーク時(14時~18時)の合計



供用前状況(上り線)



供用後状況(上り線)



通過時間 下り線 ピーク時(14時~18時)

