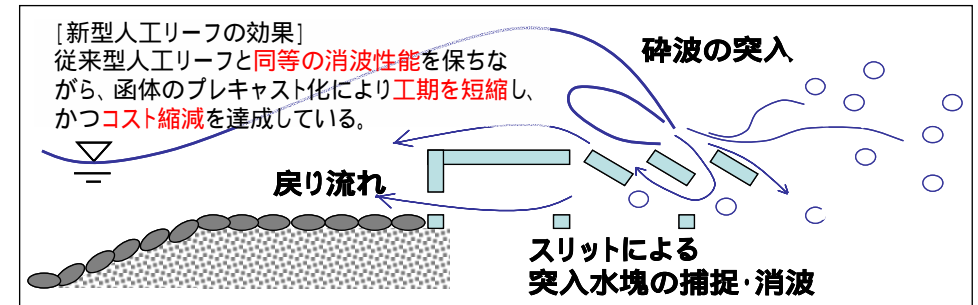
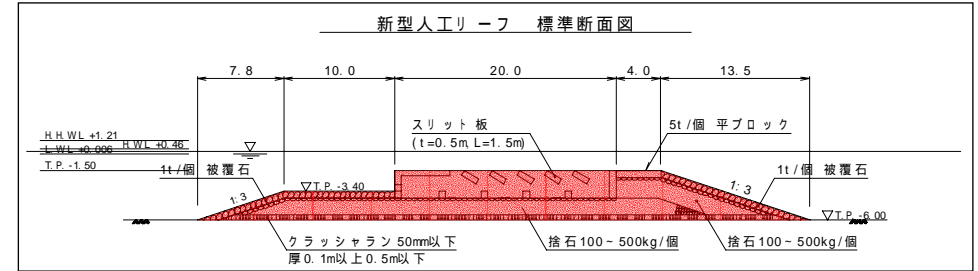


小松人工リーフ(函体ブロック)据付



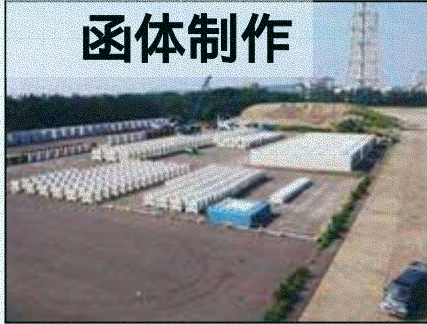
函体存置(製作済)箇所



新型人工リーフ工事箇所

新型トラップ式ダブルリーフ工法施工手順

函体制作



捨石投入



函体積み込み

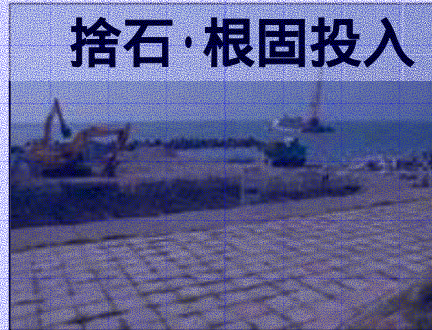


函体ブロック規格

幅15m、長さ20m、高さ2.5m

重量約700t

捨石・根固投入



函体据付け



は、「航空表面(制限)」により写真とは異なる工法となります。

新型人工リーフ 標準断面図

